



Prof. Dr. Markus Pospeschill

# Studiengangsvorstellung WiSe 2022/23

Montag 17.10.2022, 11.15 – 12.30, Geb. B21, HS 00.2

## Master „Psychologie“

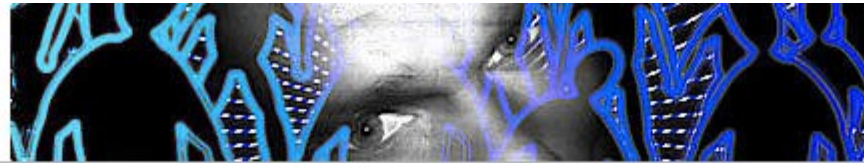
Zur Organisation des Studiums

1. Allgemeines zum Studium
2. Lehrveranstaltungen
3. Organisation und Stundenplan
4. Prüfungen

# Fachrichtung Psychologie

---

- Studienfachberater/Vorsitzender des Prüfungsausschusses:
- Prof. Dr. Markus Pospeschill  
Geb. A1 3, Raum 2.03  
0681 302 3238  
[pospeschill@mx.uni-saarland.de](mailto:pospeschill@mx.uni-saarland.de)  
Sprechstunde: Montag 09.30 – 11.00, Donnerstag 09.30 – 11.00
  
- Lehrveranstaltungsorganisation:
- Hauptverantwortlich: Prof. Dr. Friese
- [studienkoordination.psychologie@mx.uni-saarland.de](mailto:studienkoordination.psychologie@mx.uni-saarland.de)
  
- Prüfungsamt Psychologie:
- Frau Siehr  
Geb. A1 3, Raum 2.01/02  
0681 302 2303  
[pa-psy@uni-saarland.de](mailto:pa-psy@uni-saarland.de)  
Öffnungszeiten: Mo und Mi 09.00 – 11.00



## Fachrichtung Psychologie

### Startseite

Aktuelles  
Arbeitseinheiten  
Forschungsgruppen  
Studium  
Prüfungsamt  
Graduate Program  
Ambulanzen  
Raumverwaltung  
Personensuche  
Fachschaft



Die LeiterInnen der Arbeitseinheiten der Fachrichtung: Cornelius König, Frank Spinath, Georg Kerkhoff, Gisa Aschersleben, Malte Friese, Tanja Michael, Dirk Wentura, Jutta Kray, Axel Mecklinger

### Geschäftsführender Professor

Prof. Dr. Axel Mecklinger  
Tel.: +49 681 302-6515  
✉ [mecklinger\(at\)mx.uni-saarland.de](mailto:mecklinger(at)mx.uni-saarland.de)

### Geschäftsführendes Sekretariat

Claudia Verburg  
Tel.: +49 681 302-6510  
✉ [c.verburg\(at\)mx.uni-saarland.de](mailto:c.verburg(at)mx.uni-saarland.de)

### Anschrift

Fachrichtung Psychologie  
Campus Saarbrücken  
Gebäude A1 3 und A2 4  
66123 Saarbrücken  
Lageplan

# Quelle für alle Infos *(Suchmaschine: prüfungsamt psychologie uds)*



## PRÜFUNGSAMT PSYCHOLOGIE

### Allgemeines

Willkommen auf der Internet-Seite des Prüfungsamtes Psychologie der Universität des Saarlandes. Auf dieser Seite finden Sie aktuelle Informationen zum Bachelor- und Master-Studiengang Psychologie.

Bei fachspezifischen Rückfragen zum Bachelor- (B.Sc.) oder Master-Studiengang (M.Sc.) Psychologie wenden Sie sich bitte an den Studienfachberater und Vorsitzenden des Prüfungsausschusses [Prof. Dr. Markus Pospeschill](#).

Bei allgemeinen Fragen zur Bewerbung, Zulassung und zum NC für den Bachelor-Studiengang Psychologie wenden Sie sich bitte an die [Zentrale Studienberatung](#) der Universität.

Fragen zu Bescheiden, zur Einschreibung und Rückmeldung können an das [Studierendensekretariat](#) der Universität gerichtet werden.

### Studiengangsinteressierte

- [Studiengang Psychologie](#)

### Studienanfänger

- [Bachelor-Info](#)
- [Master-Info](#)

### Studienortwechsel/Quereinstieg

### Bachelor

#### Aktuelles

- [Neustrukturierung der Studiengänge](#)
- [Angepasster Studienplan](#)
- [Anpassungen des Modulhandbuchs](#)
- [Anpassung des Moduls Praktikum](#)

#### Informationen

- [Studienkonzept Bachelor Psychologie](#)
- [Studienplan Bachelor Psychologie](#)
- [Prüfungsanmeldung in LSF](#)
- [Informationsblatt zur Vergabe von Versuchspersonenstunden](#)
- [Informationsblatt zum Praktikum](#)
- [Informationsblatt zum Nachteilsausgleichs](#)
- [Informationsblatt zu Ausnahmeanträgen](#)
- [Informationsblatt zu Teilzeit-/Urlaubssemester](#)
- [Informationsblatt zur Bachelor-Arbeit](#)
- [Praktikum, Bachelor-Arbeit und Masterkonzept](#)
- [Liste zugelassener Nebenfächer](#)

#### Ordnungen

- [Leitfaden für die Studienplanung im Bachelor Psychologie](#)
- [Modulhandbuch für den Bachelor-Studiengang Psychologie](#)
- [Studienordnung für den Bachelor-Studiengang Psychologie](#)
- [Fachspezifische Bestimmungen für den Bachelor-Studiengang Psychologie](#)

### Master

#### Informationen

- [Studienkonzept Master Psychologie](#)
- [Studienplan Master Psychologie](#)
- [Informationsblatt zum Praktikum](#)
- [Informationsblatt zur Anmeldung der Masterabschlussprüfung](#)
- [Informationsblatt zum Nachteilsausgleichs](#)
- [Informationsblatt zu Ausnahmeanträgen](#)
- [Informationsblatt zu Teilzeit-/Urlaubssemester](#)
- [Empfehlungen zur Projektarbeit](#)
- [Master-Arbeit und Projektarbeit](#)
- [Informationsblatt zur Master-Arbeit](#)
- [Informationsblatt zu externen Master-Arbeiten](#)
- [Informationsblatt zur \(späteren\) Anerkennung eines Praktikums](#)
- [Liste zugelassener Nebenfächer](#)



#### Ordnungen

- [Modulhandbuch für den Master-Studiengang Psychologie](#)
- [Studienordnung für den Master-Studiengang Psychologie](#)
- [Fachspezifische Bestimmungen für den Master-Studiengang Psychologie](#)
- [Prüfungsordnung der Fakultät für Empirische Humanwissenschaften](#)
- [Glossar zu Prüfungsfragen](#)

#### Formulare





[Startseite](#) | [Anmelden](#) | [WiSe 2019/20](#) |  /  | [Sitemap](#)

[Studentisches Leben](#) | [Veranstaltungen](#) | [Hochschulstruktur](#) | [Räume und Gebäude](#) | [Personen](#)

Sie sind hier: [Startseite](#) ▶ [Veranstaltungen](#) ▶ [Vorlesungsverzeichnis](#)

## Vorlesungsverzeichnis

[Suche nach Veranstaltungen](#)

[Veranstaltungen - tagesaktuell](#)

[Ausfallende Veranstaltungen](#)

[Suche nach Veranstaltungen](#)

[Navigation ausblenden](#)

## Vorlesungsverzeichnis (WiSe 2019/20)

### [Vorlesungsverzeichnis](#)

#### → [HW Fakultät für Empirische Humanwissenschaften und Wirtschaftswissenschaft](#)

#### → [Psychologie](#)

#### → [Master of Science für Psychologie](#)

#### → [Pflichtbereich](#)

#### → [Wahlpflichtbereich](#)

#### → [Projektarbeit bzw. Forschungspraktikum](#)

#### → [Master-Arbeit](#)

#### → [Praktikum](#)

#### → [Nicht-psychologisches Wahlfach](#)

# 1. Allgemeines zum Studiengang

---

- Kernbereichsstudiengang
- Master of Science in Psychologie
- Berufs- und forschungspraktische Qualifikation
- Profiltyp „stärker forschungsorientiert“
  
- Credit Points (CP) und Benotung
- Modularisierung (Module/Modulelemente)
  
- Voraussetzung für postgraduale Ausbildung gegeben
- Gleichwertig zu Diplom-Psychologe (aber kein gleicher Titel)

## 2. Lehrveranstaltungen

---

- Typen:
  - Vorlesungen (V)
  - Seminare (S)
  - Übungen (Ü)
  - Projektarbeit/Forschungspraktikum (PR)
  - Begleitseminare (BS)
  - Ggf. Tutorien (T)

# 3. Organisation des Studiums

---

- Gliederung:
  - 1. bis 2. Semester: Methoden und Diagnostik (Pflichtbereich, 24 CP);
  - 1. bis 3. Semester: Psychologische Vertiefung (Wahlpflichtbereich, 36 CP);
  - 1. bis 3. Semester: Projektarbeit/Forschungspraktikum (8 CP) und Wahlfach (Wahlbereich, 8 CP);
  - 3. Semester: berufsbezogenes Praktikum (11 CP) mit Begleitseminar (1 CP);
  - 3. bis 4. Semester: Master-Arbeit (30 CP) und Begleitseminare (2 CP).



# 3. Organisation des Studiums

---

- Der Wahlpflichtbereich umfasst sieben Module:
  - 1. Klinische Psychologie und Psychotherapie,
  - 2. Klinische Neuro- und Rehabilitationspsychologie,
  - 3. Arbeits- und Organisationspsychologie,
  - 4. Angewandte Sozialpsychologie,
  - 5. Kognitive Psychologie,
  - 6. Kognitive Neuropsychologie,
  - 7. Angewandte und Kognitive Entwicklungspsychologie und Pädagogische Psychologie

# 3. Organisation des Studiums

---

- Der Pflicht- und Wahlbereich werden vollständig, der Wahlpflichtbereich in Auswahl studiert.
- Dabei werden aus dem Wahlpflichtbereich drei Module (mit je 12 CP) ausgewählt.
- Von den Modulen „Klinische Psychologie und Psychotherapie“, „Klinische Neuro- und Rehabilitationspsychologie“ sowie „Arbeits- und Organisationspsychologie“ können maximal 2 Module gewählt werden. Ggf. ist das dritte Fach aber als Wahlfach wählbar.

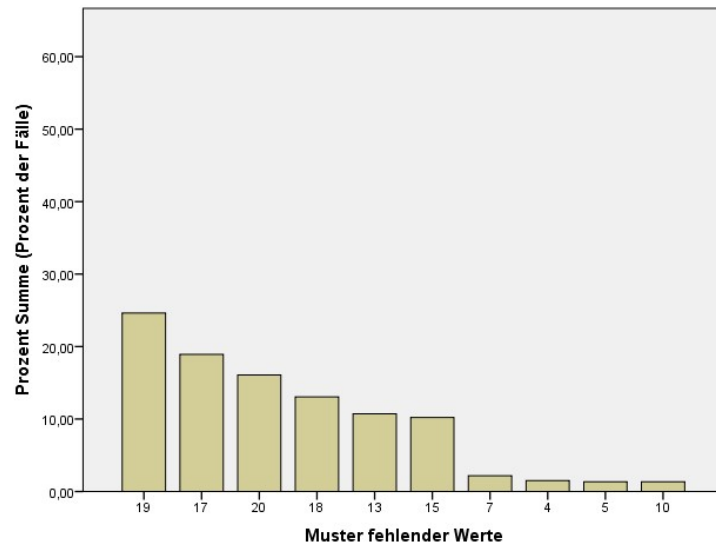
# 3. Organisation des Studiums

Variablenzusammenfassung<sup>a,b</sup>

	Fehlend		Gültige N	Mittelwert	Standardabweichung
	N	Prozent			
KP	589	92,8%	46	1,2326	,40609
KNP	539	84,9%	96	1,5500	,57875
AO	431	67,9%	204	1,5917	,42978
EPP	331	52,1%	304	1,4178	,42908
AS	325	51,2%	310	1,7674	,55097
KNR	312	49,1%	323	1,6186	,62377

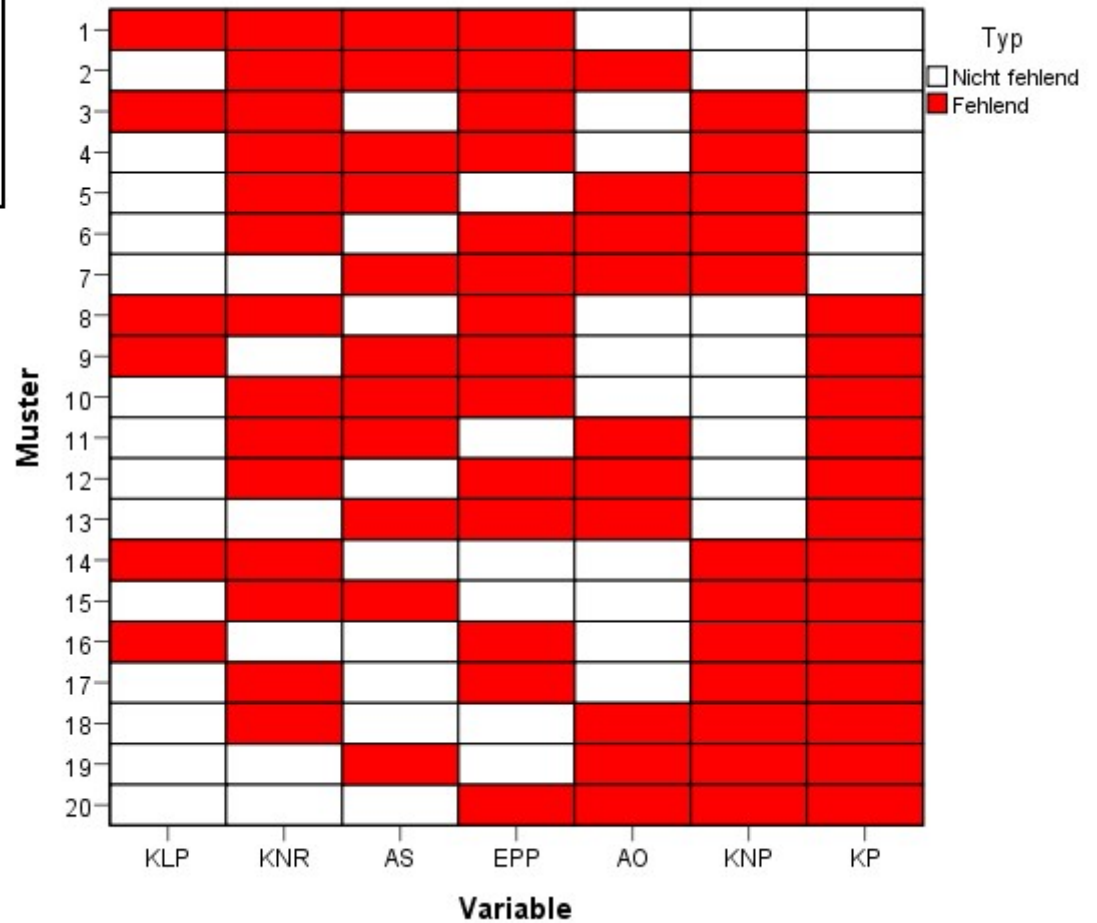
a. Maximale Anzahl an dargestellten Variablen: 25

b. Minimaler zu berücksichtigender Prozentsatz fehlender Werte für die Variable: 10,0%



Die 10 am häufigsten auftretenden Muster werden im Diagramm dargestellt.

Muster fehlender Werte



SEMESTER	PFLICHTBEREICH: METHODEN UND DIAGNOSTIK			WAHLPFLICHTBEREICH: PSYCHOLOGIE							WAHLBEREICH		CP
				KLINISCHE PSYCHOLOGIE UND PSYCHOTHERAPIE	KLINISCHE NEURO- UND REHABILITATIONSPSYCHOLOGIE	ARBEITS- UND ORGANISATIONS- PSYCHOLOGIE	ANGEWANDTE SOZIALPSYCHOLOGIE	KOGNITIVE PSYCHOLOGIE	KOGNITIVE NEUROPSYCHOLOGIE	ANGEWANDTE UND KOGNITIVE ENTWICKLUNGS- PSYCHOLOGIE UND PÄDAGOGISCHE PSYCHOLOGIE			
1	FM.1 Multivariate Verfahren (V, 4 CP, 2 SWS)	TD.1 Planen, Testen und Entscheiden (V, 4 CP, 2 SWS)	FM.2 Fortgeschrittene computergestützte Datenanalyse (Ü, 4 CP, 2 SWS)	KLP.1 Einführung in das Verständnis psychischer Störungen und psychotherapeutischer Interventionsmethoden (V, 4 CP, 2 SWS)	KNR.1 Einführung in das Verständnis neuro-psychologischer und rehabilitations-psychologischer Methoden (V, 4 CP, 2 SWS)	AO.1 Vertiefung Arbeits- und Organisations-psychologie (V, 4 CP, 2 SWS)	AS.1 Einführung in die angewandte Sozialpsychologie (V, 4 CP, 2 SWS)	KP.1 Kognitive Psychologie: Überblick (S, 4 CP, 2 SWS)	KNP.1 Kognitive Neuropsychologie (V, 4 CP, 2 SWS)	EPP.1 Angewandte und Kognitive Entwicklungs-psychologie und Pädagogische Psychologie (V, 4 CP, 2 SWS)		WF.1 Wahlfach (4 CP, 2 SWS)	28
2	FM.3 Forschungs-spezifische Methoden und Evaluation (S, 4 CP, 2 SWS)	TD.2 Schwerpunkt-spezifische Diagnostik (S, 4 CP, 2 SWS)	TD.3 Diagnostische Verfahren und Anwendungen (S, 4 CP, 2 SWS)	KLP.2 Vertiefung Klinische Psychologie (S, 4 CP, 2 SWS)	KNR.2 Vertiefung Klinische Neuro- und Rehabilitations-psychologie (S, 4 CP, 2 SWS)	AO.2 Vertiefung Arbeits- und Organisations-psychologie (S, 4 CP, 2 SWS)	AS.2 Vertiefung Angewandte Sozialpsychologie (S, 4 CP, 2 SWS)	KP.2 Kognitive Psychologie: Vertiefung (S, 4 CP, 2 SWS)	KNP.2 Ausgewählte Themen der Kognitiven Neuropsychologie (S, 4 CP, 2 SWS)	EPP.2 Vertiefung Angewandte und Kognitive Entwicklungs-psychologie und Pädagogische Psychologie (S, 4 CP, 2 SWS)	PA.1 Projektarbeit/ Forschungs-praktikum (PA, 4 CP)	WF.2 Wahlfach (4 CP, 2 SWS)	32
3	MA.2 Begleitseminar I zur Master-Arbeit (S, 1 CP, 1 SWS)	PR.1 Praktikum (11 CP)	PR.2 Begleitseminar zum Praktikum (S, 1 CP, 1 SWS)	KLP.3 Vertiefung Klinische Psychologie (S, 4 CP, 2 SWS)	KNR.3 Vertiefung Klinische Neuro- und Rehabilitations-psychologie (S, 4 CP, 2 SWS)	AO.3 Vertiefung Arbeits- und Organisations-psychologie (S, 4 CP, 2 SWS)	AS.3 Vertiefung Angewandte Sozialpsychologie (S, 4 CP, 2 SWS)	KP.3 Methoden der Kognitiven Psychologie (S, 4 CP, 2 SWS)	KNP.3 Kognitive Psychophysiologie (S, 4 CP, 2 SWS)	EPP.3 Vertiefung Angewandte und Kognitive Entwicklungs-psychologie und Pädagogische Psychologie (S, 4 CP, 2 SWS)	PA.2 Projektarbeit/ Forschungs-praktikum (PA, 4 CP)		29
4	MA.3 Begleitseminar II zur Master-Arbeit (S, 1 CP, 1 SWS)											MA.1 Master-Arbeit (30 CP)	31

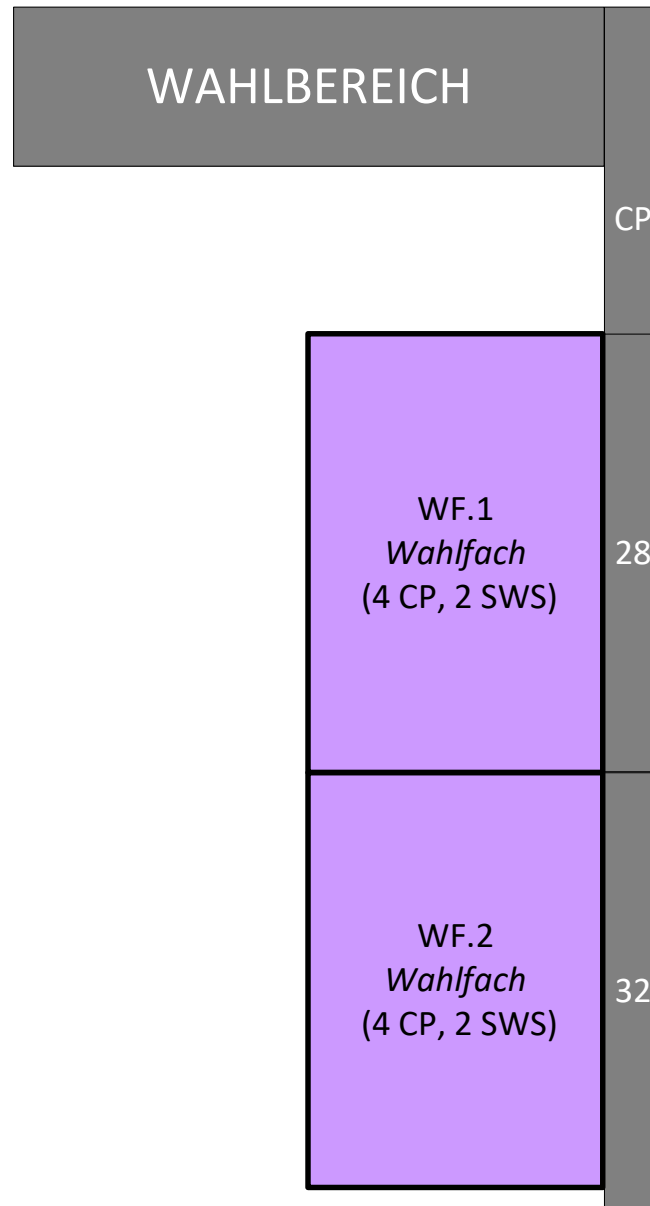
SEMESTER	PFLICHTBEREICH: METHODEN UND DIAGNOSTIK		
1	FM.1 <i>Multivariate Verfahren</i> (V, 4 CP, 2 SWS)	TD.1 <i>Planen, Testen und Entscheiden</i> (V, 4 CP, 2 SWS)	FM.2 <i>Fortgeschrittene computergestützte Datenanalyse</i> (Ü, 4 CP, 2 SWS)
2	FM.3 <i>Forschungs- spezifische Methoden und Evaluation</i> (S, 4 CP, 2 SWS)	TD.2 <i>Schwerpunkt- spezifische Diagnostik</i> (S, 4 CP, 2 SWS)	TD.3 <i>Diagnostische Verfahren und Anwendungen</i> (S, 4 CP, 2 SWS)

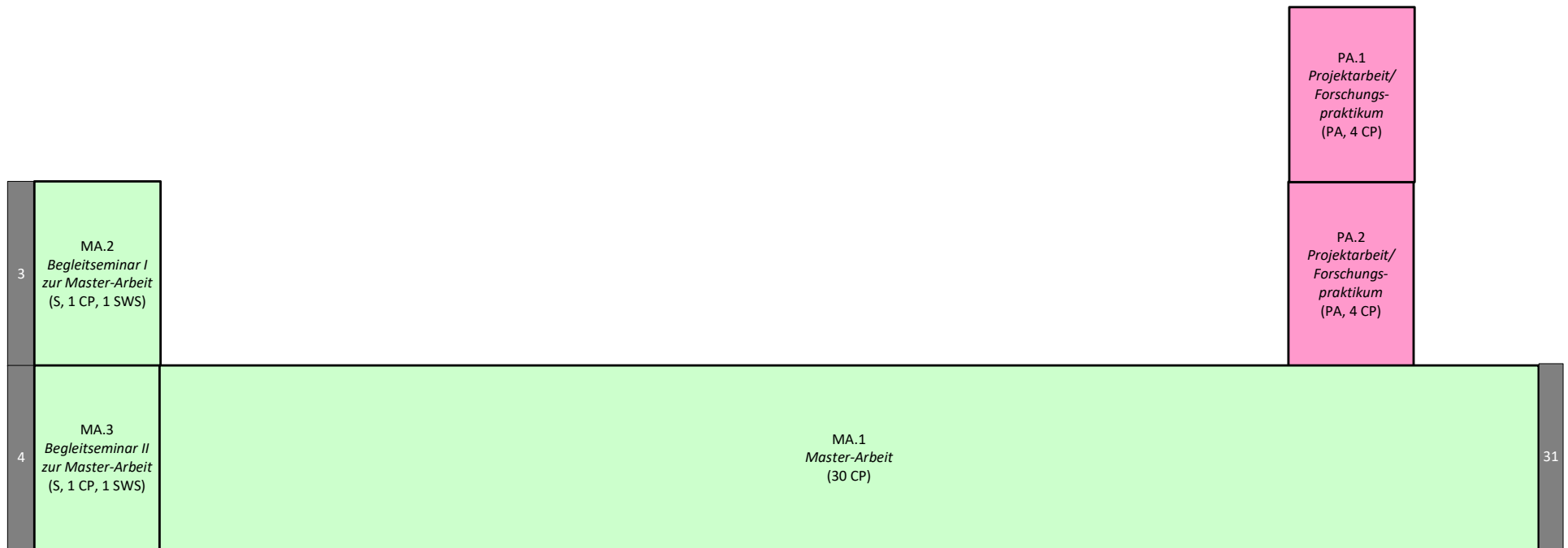
*Seminarangebote zu TD.2 und TD.3 gibt es (abweichend zum Studienplan)  
auch im Wintersemester*

## WAHLPFLICHTBEREICH: PSYCHOLOGIE

KLINISCHE PSYCHOLOGIE UND PSYCHOTHERAPIE	KLINISCHE NEURO- UND REHABILITATIONSPSYCHOLOGIE	ARBEITS- UND ORGANISATIONS-PSYCHOLOGIE	ANGEWANDTE SOZIALPSYCHOLOGIE	KOGNITIVE PSYCHOLOGIE	KOGNITIVE NEUROPSYCHOLOGIE	ANGEWANDTE UND KOGNITIVE ENTWICKLUNGS-PSYCHOLOGIE UND PÄDAGOGISCHE PSYCHOLOGIE
<p>KLP.1 <i>Einführung in das Verständnis psychischer Störungen und psychotherapeutischer Interventionsmethoden (V, 4 CP, 2 SWS)</i></p>	<p>KNR.1 <i>Einführung in das Verständnis neuro-psychologischer und rehabilitations-psychologischer Methoden (V, 4 CP, 2 SWS)</i></p>	<p>AO.1 <i>Vertiefung Arbeits- und Organisations-psychologie (V, 4 CP, 2 SWS)</i></p>	<p>AS.1 <i>Einführung in die angewandte Sozialpsychologie (V, 4 CP, 2 SWS)</i></p>	<p>KP.1 <i>Kognitive Psychologie: Überblick (S, 4 CP, 2 SWS)</i></p>	<p>KNP.1 <i>Kognitive Neuropsychologie (V, 4 CP, 2 SWS)</i></p>	<p>EPP.1 <i>Angewandte und Kognitive Entwicklungs-psychologie und Pädagogische Psychologie (V, 4 CP, 2 SWS)</i></p>
<p>KLP.2 <i>Vertiefung Klinische Psychologie (S, 4 CP, 2 SWS)</i></p>	<p>KNR.2 <i>Vertiefung Klinische Neuro- und Rehabilitations-psychologie (S, 4 CP, 2 SWS)</i></p>	<p>AO.2 <i>Vertiefung Arbeits- und Organisations-psychologie (S, 4 CP, 2 SWS)</i></p>	<p>AS.2 <i>Vertiefung Angewandte Sozialpsychologie (S, 4 CP, 2 SWS)</i></p>	<p>KP.2 <i>Kognitive Psychologie: Vertiefung (S, 4 CP, 2 SWS)</i></p>	<p>KNP.2 <i>Ausgewählte Themen der Kognitiven Neuropsychologie (S, 4 CP, 2 SWS)</i></p>	<p>EPP.2 <i>Vertiefung Angewandte und Kognitive Entwicklungs-psychologie und Pädagogische Psychologie (S, 4 CP, 2 SWS)</i></p>
<p>KLP.3 <i>Vertiefung Klinische Psychologie (S, 4 CP, 2 SWS)</i></p>	<p>KNR.3 <i>Vertiefung Klinische Neuro- und Rehabilitations-psychologie (S, 4 CP, 2 SWS)</i></p>	<p>AO.3 <i>Vertiefung Arbeits- und Organisations-psychologie (S, 4 CP, 2 SWS)</i></p>	<p>AS.3 <i>Vertiefung Angewandte Sozialpsychologie (S, 4 CP, 2 SWS)</i></p>	<p>KP.3 <i>Methoden der Kognitiven Psychologie (S, 4 CP, 2 SWS)</i></p>	<p>KNP.3 <i>Kognitive Psychophysiologie (S, 4 CP, 2 SWS)</i></p>	<p>EPP.3 <i>Vertiefung Angewandte und Kognitive Entwicklungs-psychologie und Pädagogische Psychologie (S, 4 CP, 2 SWS)</i></p>







# 3. Organisation des Studiums

---

- Der Wahlbereich umfasst
  - das Modul „Projektarbeit/Forschungspraktikum“ und
  - das „Wahlfach“, das sich wahlweise aus weiteren psychologischen oder nicht-psychologischen Lehrveranstaltungen ergibt.
- Im Falle psychologischer Fächer als Wahlfach kommen nur Lehrveranstaltungen aus Modulen infrage, die nicht zu den drei gewählten psychologischen Wahlpflichtfächern gehören. Polyvalente Lehrveranstaltungen sind davon ausgenommen.
- Bestehen Engpässe bei Seminarplätzen (Überbuchungen) haben Studierende aus den Wahlpflichtfächern Vorrang.

# Zuordnungen zu AEs

---

Name der Arbeitseinheit	Leiter	Master-Module
Allgemeine Psychologie und Methodenlehre	Prof. Dr. Dirk Wentura	Vertiefung Forschungsmethoden (FM) Kognitive Psychologie (KP)
Differentielle Psychologie und psychologische Diagnostik	Prof. Dr. Frank Spinath	Vertiefung Diagnostik (TD)
Entwicklungspsychologie	Prof. Dr. Gisa Aschersleben	Angewandte und Kognitive Entwicklungspsychologie und Pädagogische Psychologie (AKEPP)
Entwicklung von Sprache, Lernen und Handlung	Prof. Dr. Jutta Kray	Angewandte und Kognitive Entwicklungspsychologie und Pädagogische Psychologie (AKEPP)
Experimentelle Neuropsychologie	Prof. Dr. Axel Mecklinger	Kognitive Neuropsychologie (KNP)
Klinische Psychologie und Psychotherapie	Prof. Dr. Tanja Michael Jun.-Prof. Dr. Crombach	Klinische Psychologie und Psychotherapie (KLP) „Kinder- und Jugendlichenpsychotherapie“
Arbeits- und Organisationspsychologie	Prof. Dr. Cornelius König	Arbeits- und Organisationspsychologie (AO)
Klinische Neuropsychologie	Prof. Dr. Georg Kerkhoff	Klinische Neuro- und Rehabilitationspsychologie (KNR)
Sozialpsychologie	Prof. Dr. Malte Friese	Angewandte Sozialpsychologie (AS)
FR Bildungswissenschaften	Prof. Dr. Jörn Sparfeldt Prof. Dr. Brünken Prof. Dr. Perels Prof. Dr. Stark	Angewandte und Kognitive Entwicklungspsychologie und Pädagogische Psychologie (AKEPP)
Forschungsgruppe Angewandte Statistische Modellierung	PD Dr. Reis	-

# 4. Prüfungen

---

Prüfungen entweder als

- studienbegleitende Leistung (1 LV/Methoden und Diagnostik)
- modulbezogene Prüfung (bis zu 3 LV/Wahlpflichtbereich)
- unbenotete Leistungen (1-2 LV/Wahlfach, Praktikum, Projektarbeit)

Prüfungsarten

- Schriftliche Prüfung (Klausur/Testat(e), 60 – 120 Minuten)
- Mündliche Prüfung (15 – 30 Minuten)
- Referat/Haus-/Seminararbeit/Arbeitsaufträge
- Abschluss-/Erfahrungsbericht
- Master-Arbeit

# 4. Prüfungen

---

Modulbezogene Prüfungen erwarten als Zulassungsvoraussetzung

- 3 Prüfungsvorleistungen (Referate, Arbeitsaufträge, Testate; unbenotet) pro Wahlpflichtbereich.

Schriftliche Prüfungen sind derzeit vorgesehen in den Modulen:

- Multivariate Verfahren
- Testen und Entscheiden
- Klinische Psychologie und Psychotherapie
- Klinische Neuro- und Rehabilitationspsychologie

Mündliche Prüfungen sind derzeit vorgesehen in den Modulen:

- Arbeits- und Organisationspsychologie
- Angewandte Sozialpsychologie
- Kognitive Psychologie
- Kognitive Neuropsychologie
- Angewandte und kognitive Entwicklungs- und Pädagogische Psychologie



SEMESTER	PFLICHTBEREICH: METHODEN UND DIAGNOSTIK			WAHLPFLICHTBEREICH: PSYCHOLOGIE							WAHLBEREICH		CP
				KLINISCHE PSYCHOLOGIE UND PSYCHOTHERAPIE	KLINISCHE NEURO- UND REHABILITATIONS- PSYCHOLOGIE	ARBEITS- UND ORGANISATIONS- PSYCHOLOGIE	ANGEWANDTE SOZIALPSYCHOLOGIE	KOGNITIVE PSYCHOLOGIE	KOGNITIVE NEUROPSYCHOLOGIE	ANGEWANDTE UND KOGNITIVE ENTWICKLUNGS- UND PÄDAGOGISCHE PSYCHOLOGIE			
1	FM.1 Multivariate Verfahren (V, 4 CP, 2 SWS)	TD.1 Testen und Entscheiden (V, 4 CP, 2 SWS)	FM.2 Fortgeschrittene computergestützte Datenanalyse (Ü, 4 CP, 2 SWS)	KLP.1 Einführung in das Verständnis psychischer Störungen und psychotherapeutischer Interventionsmethoden (V, 4 CP, 2 SWS)	KNR.1 Einführung in das Verständnis neuro-psychologischer und rehabilitations-psychologischer Methoden (V, 4 CP, 2 SWS)	AO.1 Vertiefung Arbeits- und Organisations-psychologie (V, 4 CP, 2 SWS)	SM.1 Einführung in die Medien- und Kommunikations-psychologie (V, 4 CP, 2 SWS)	KP.1 Kognitive Psychologie: Überblick (S, 4 CP, 2 SWS)	KNP.1 Kognitive Neuropsychologie (V, 4 CP, 2 SWS)	EPP.1 Angewandte und Kognitive Entwicklungs-psychologie und Pädagogische Psychologie (V, 4 CP, 2 SWS)		WF.1 Wahlfach (4 CP, 2 SWS)	28
2	FM.3 Forschungsspezifische Methoden und Evaluation (S, 4 CP, 2 SWS)	TD.2 Schwerpunkt-spezifische Diagnostik (S, 4 CP, 2 SWS)	TD.3 Diagnostische Verfahren und Anwendungen (S, 4 CP, 2 SWS)	KLP.2 Vertiefung Klinische Psychologie (S, 4 CP, 2 SWS)	KNR.2 Vertiefung Klinische Neuro- und Rehabilitations-psychologie (S, 4 CP, 2 SWS)	AO.2 Vertiefung Arbeits- und Organisations-psychologie (S, 4 CP, 2 SWS)	SM.2 Vertiefung Sozial- und Medien-psychologie (S, 4 CP, 2 SWS)	KP.2 Kognitive Psychologie: Vertiefung (S, 4 CP, 2 SWS)	KNP.2 Ausgewählte Themen der Kognitiven Neuropsychologie (S, 4 CP, 2 SWS)	EPP.2 Vertiefung Angewandte und Kognitive Entwicklungs-psychologie und Pädagogische Psychologie (S, 4 CP, 2 SWS)	PA.1 Projektarbeit/ Forschungs-praktikum (PA, 4 CP)	WF.2 Wahlfach (4 CP, 2 SWS)	32
3	MA.1 Begleitseminar I zur Master-Arbeit (S, 1 CP, 1 SWS)	PR.1 Praktikum (11 CP)	PR.2 Begleitseminar zum Praktikum (S, 1 CP, 1 SWS)	KLP.3 Vertiefung Klinische Psychologie (S, 4 CP, 2 SWS)	KNR.3 Vertiefung Klinische Neuro- und Rehabilitations-psychologie (S, 4 CP, 2 SWS)	AO.3 Vertiefung Arbeits- und Organisations-psychologie (S, 4 CP, 2 SWS)	SM.3 Vertiefung Sozial- und Medien-psychologie (S, 4 CP, 2 SWS)	KP.3 Methoden der Kognitiven Psychologie (S, 4 CP, 2 SWS)	KNP.3 Kognitive Psychophysiologie (S, 4 CP, 2 SWS)	EPP.3 Vertiefung Angewandte und Kognitive Entwicklungs-psychologie und Pädagogische Psychologie (S, 4 CP, 2 SWS)	PA.2 Projektarbeit/ Forschungs-praktikum (PA, 4 CP)		29
4	MA.2 Begleitseminar II zur Master-Arbeit (S, 1 CP, 1 SWS)											MA.3 Master-Arbeit (30 CP)	31

Prüfungsvorleistungen

Prüfungsleistungen

## ... Eröffnung/Anmeldung

---

Zulassungsantrag, gestellt im ersten Semester, **spätestens bis Ende November**, vor Anmeldung der ersten Prüfung.

Über den Zulassungsantrag erfolgt ebenfalls

- die verbindliche Angabe der drei psychologischen Wahlpflichtbereiche und des Wahlfaches (kann auf Antrag geändert werden, hat dann aber ggf. verlängerte Studienzeiten zur Folge)
- Zusätzlich kann eine Anmeldung zu spezifischen Veranstaltungen (Seminare, Projektarbeit) erforderlich sein.
- Die elektronische Anmeldung zu Prüfungsleistungen aus Seminaren/Projektarbeit (NICHT Prüfungsvorleistungen) kann bis Ende des Semesters erfolgen.

## ... Eröffnung/Anmeldung

---

### Prüfungstermine

- werden zu Beginn der jeweiligen Veranstaltung bekannt gegeben und sind im Netz einsehbar („http“ ohne „s“): [www.uni-saarland.de/fak5/psy/](http://www.uni-saarland.de/fak5/psy/)

### An-/Abmeldung

- ist bis 14 Tage vor Prüfungstermin für die jeweilige Prüfung möglich (ohne Begründung).
- Danach ist die An- oder Abmeldung nicht mehr rückgängig zu machen (Rücktritt dann nur noch via Attest).

# ... Studienkonto

---

## Studienkonto

- enthält alle Angaben zu den erbrachten Prüfungsleistungen
- kann jederzeit über <https://www.lsf.uni-saarland.de> abgerufen werden
- mit Angaben zu den abgelegten Prüfungen, erbrachten CP und Noten

# ... Versäumnis/Rücktritt

---

## Versäumnis

- ohne die Angabe von Gründen bedeutet, die Prüfung ist nicht bestanden (Verlust eines Versuches)
- liegt auch vor, wenn Bearbeitungsfristen nicht eingehalten werden (schriftliche Arbeiten)

## Rücktritt

- muss schriftlich mit Gründen an den Prüfungsausschuss gemeldet werden
- durch Krankheit ist durch ein Attest („Prüfungsunfähigkeitsbescheinigung“) zu belegen, im Wiederholungsfall durch Amtsärztliches Attest

# ... Wiederholung(en)

---

## Nicht bestandene Prüfung

- kann regulär zweimal wiederholt werden
- kann in begründeten Ausnahmefällen ein drittes mal wiederholt werden (nur auf gesonderten Antrag an den Prüfungsausschuss)

## Bestandene Prüfung

- muss mit mindestens „ausreichend“ bewertet werden
- kann nicht zum Zwecke der Notenverbesserung wiederholt werden



## ... Nachteilsausgleich

---

Bei länger andauernder oder ständiger gesundheitlicher Beeinträchtigung kann der Prüfungsausschuss angemessene nachteilsausgleichende Maßnahmen genehmigen.

Dazu zählen

- die Verlängerung der Bearbeitungszeit (bis zu 50 % bei Klausuren)
- eine andere Gestaltung von Prüfungen (z. B. Schreiben in getrennten Räumen)
- das Zulassen geeigneter Hilfsmittel
- in Ausnahmefällen: ein Wechsel der Prüfungsform

Ein Antrag muss alle zwei Semester gestellt werden und durch ärztliche Atteste belegt sein (zu den Details siehe: Prüfungsordnung § 15).

## ... Zulassungsvoraussetzungen

---

- Alle Wahlpflichtmodule setzen zur Anmeldung der Modulabschlussprüfung den Nachweis sämtlicher Prüfungsvorleistungen (3×4 CP) im jeweiligen Modul voraus.
- Für die Zulassung zur Master-Arbeit müssen mindestens 70 CP nachgewiesen sein und das Modul „Methoden und Diagnostik“ (24 CP) muss abgeschlossen sein. Ferner wird weiterhin die Immatrikulation in den Studiengang vorausgesetzt.

# ... Fortschrittskontrolle

---

## Mindestleistungen nach Regelstudienzeit

- nach 2 Semestern mindestens 18 CP,
  - nach 4 Semestern mindestens 60 CP und
  - nach 6 Semestern mindestens 90 CP.
- 
- Erreicht man diese Mindestleistung nicht, wird schriftlich darauf hingewiesen. Gleichzeitig wird ein Beratungsgespräch angeboten.
  - Erreicht man die am Ende eines Semesters erwartete Mindestleistung aus selbst zu vertretenden Gründen zum *zweiten Male hintereinander nicht* erlischt der Prüfungsanspruch.