

# Digitale Betriebswirtschaftslehre

Master of Science

Univ.-Prof. Dr. Alexander Baumeister

Univ.-Prof. Dr. Heinz Kußmaul

# Einblicke in die BWL der Zukunft

1. Berührungspunkte mit der Digitalisierung im Alltag
2. Bedeutung der Digitalisierung in der Unternehmenspraxis
3. Wandel der betriebswirtschaftlichen Praxis
4. Lernziele – Arbeitsmarkt – Berufsaussichten
5. Studiengang DBWL – Master
6. Center for Digital Transformation
7. Orientierungshilfen
8. Studiengangsverantwortliche Professoren

# 1. Berührungspunkte mit der Digitalisierung im Alltag



© [1]



© [2]



© [3]



© [4]

Digitalisierung als Enabler



© [8]



© [7]



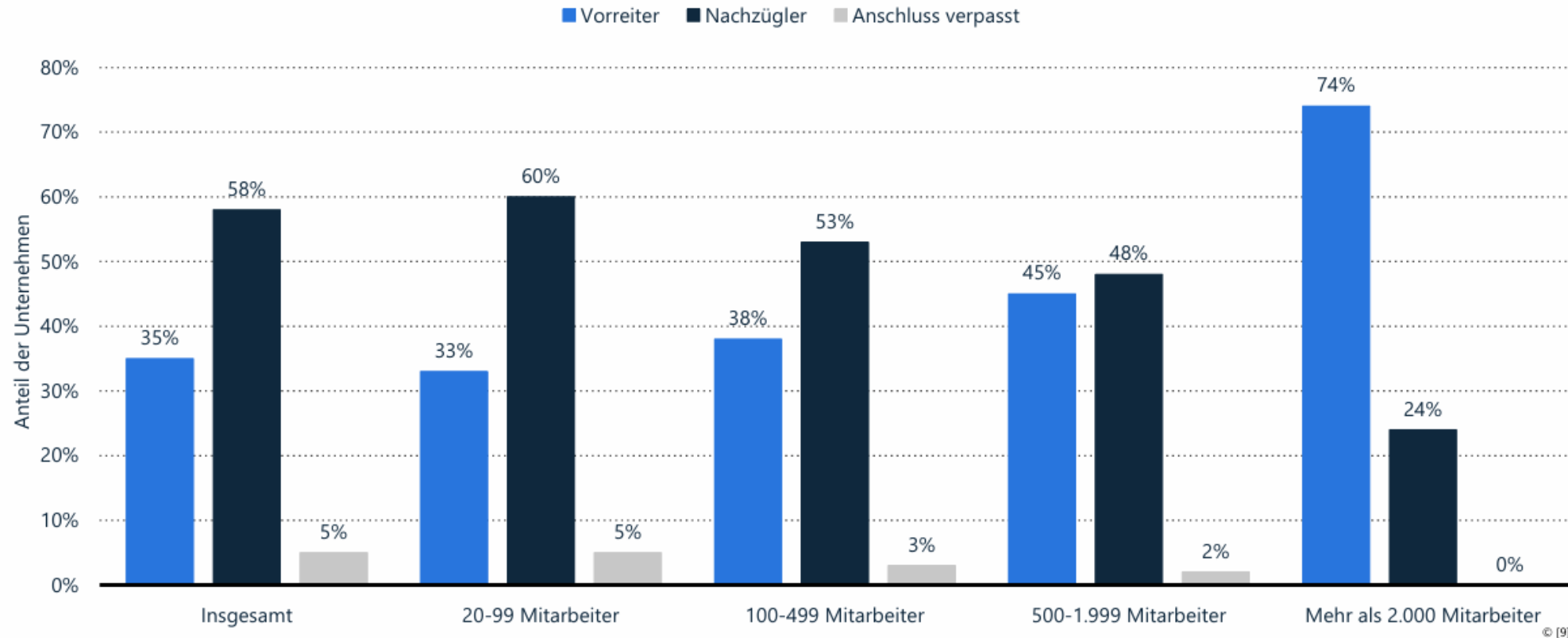
© [6]



© [5]

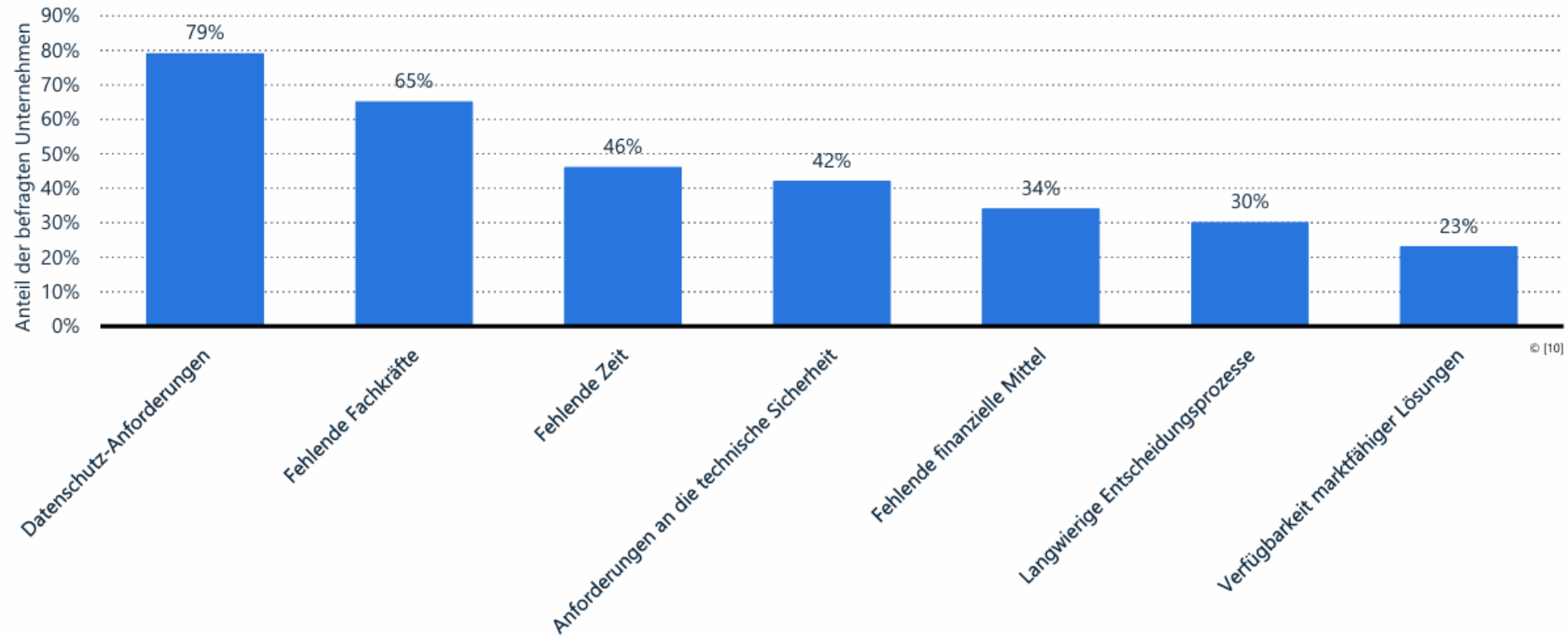
## 2. Bedeutung der Digitalisierung in der Unternehmenspraxis

Wo steht Ihr Unternehmen generell beim Thema Digitalisierung? (2018)



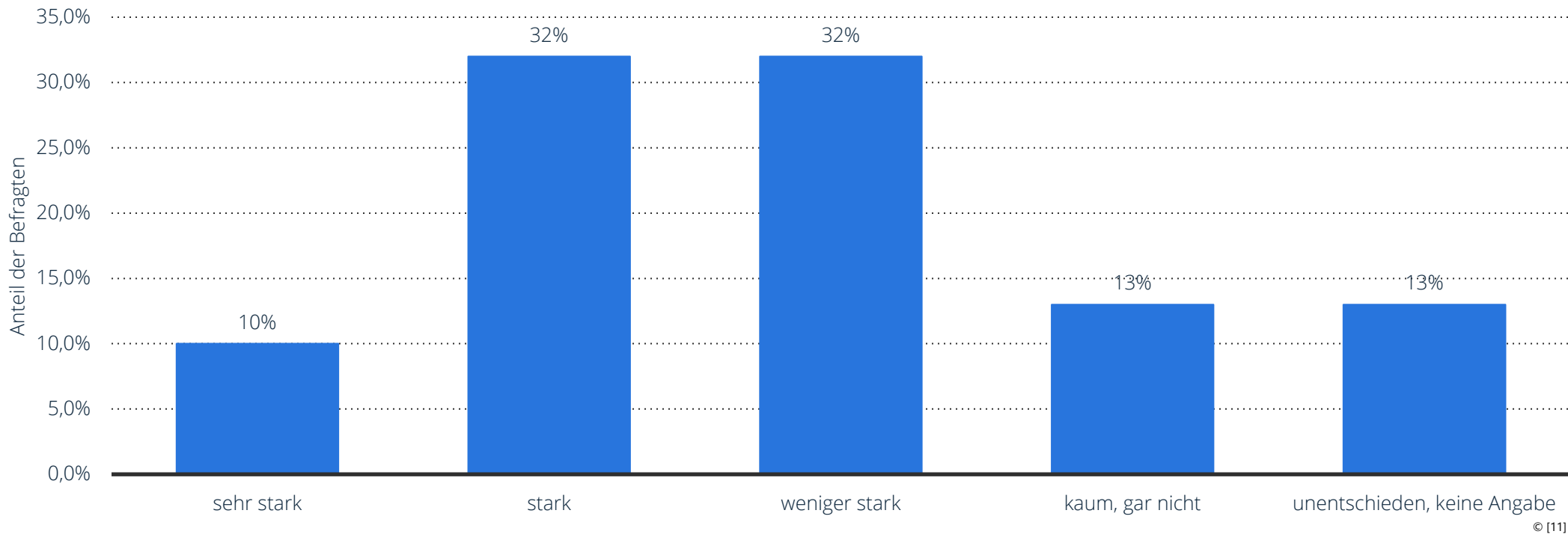
## 2. Bedeutung der Digitalisierung in der Unternehmenspraxis

Was sind die größten Hürden für die Digitalisierung in Ihrem Unternehmen? (2021)



## 2. Bedeutung der Digitalisierung in der Unternehmenspraxis

Wie stark wird sich Ihr Beruf bzw. der Beruf, den Sie einmal ausüben wollen, in den nächsten Jahren durch das Internet und andere digitale Technologien verändern?



# 3. Wandel der betriebswirtschaftlichen Praxis



© [15]

ORACLE  
© [16]

DATEV



© [12]

Berufsalltag im 21. Jahrhundert



© [14]

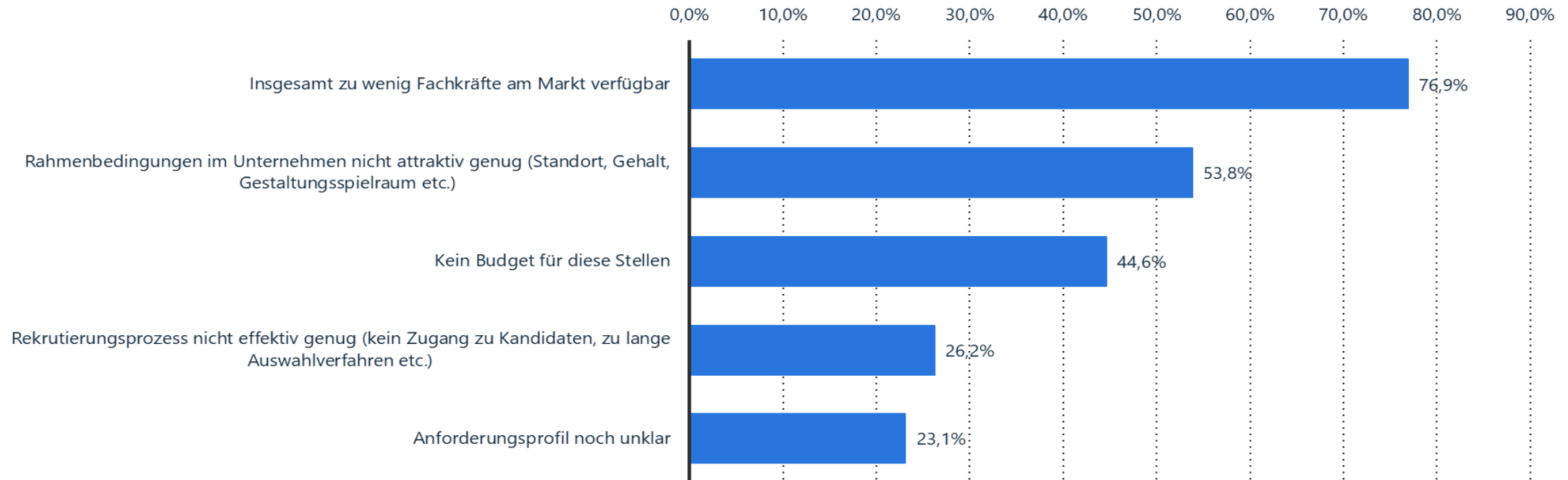
Scrum.org



© [13]

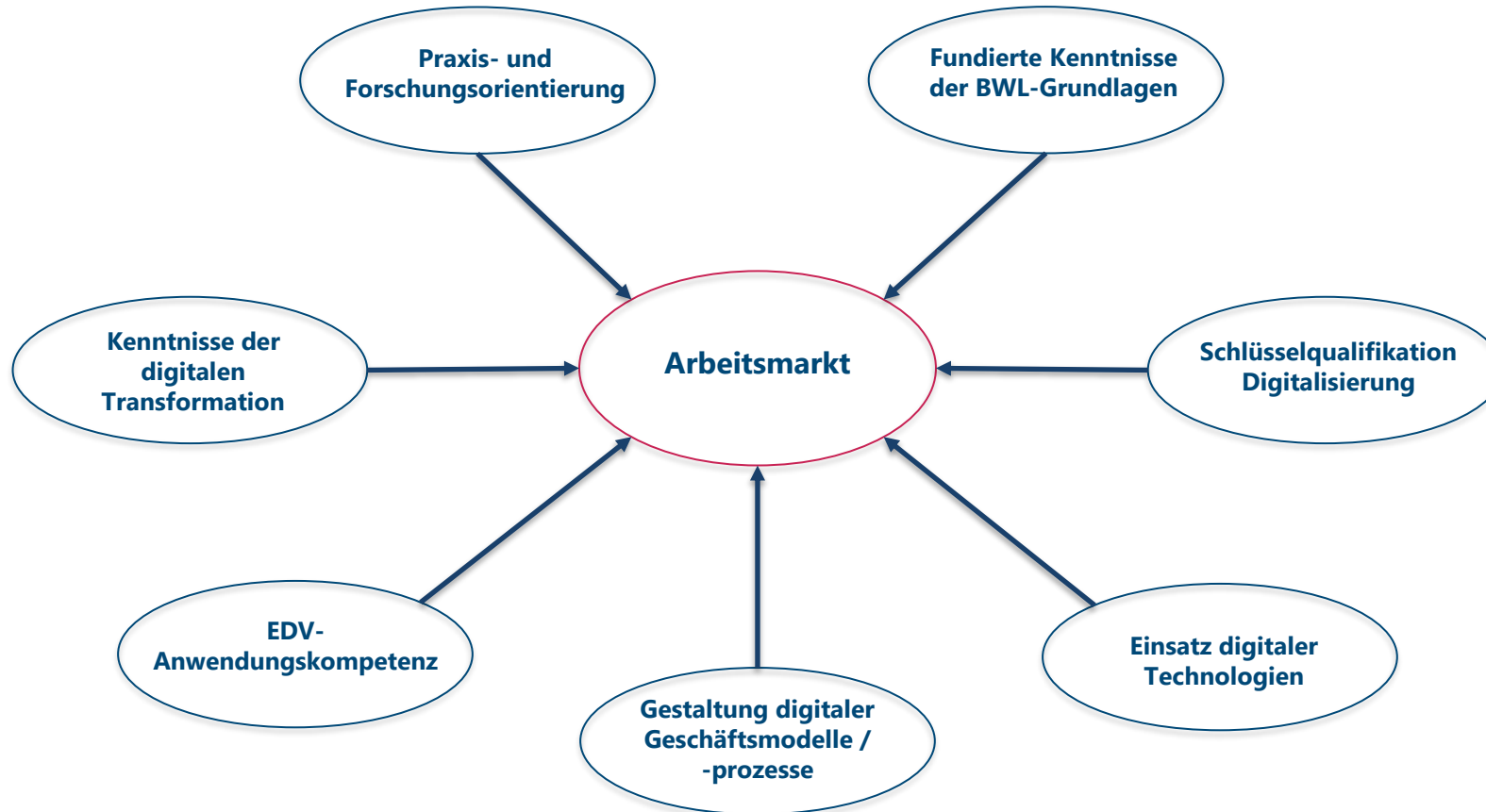
# 3. Wandel der betriebswirtschaftlichen Praxis

Was sind die Gründe für den Mangel an Fachkräften für die Digitalisierung?

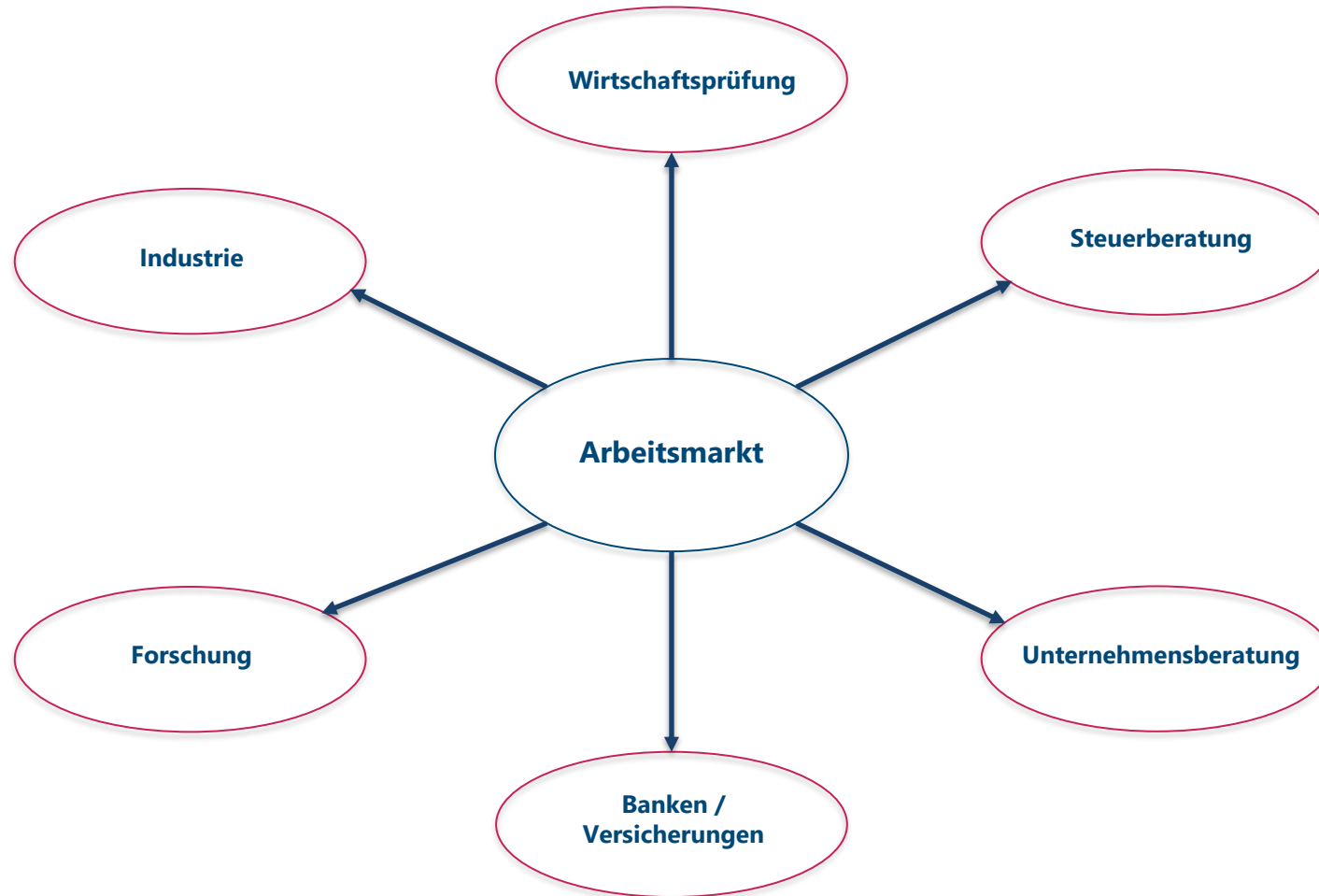


© [17]

# 4. Lernziele – Arbeitsmarkt



# 4. Arbeitsmarkt – Berufsaussichten



# 5. Studiengang DBWL – Master

## Abschlussgrad

Master of Science

## Regelstudienzeit

4 Semester

## Studienstart

Wintersemester und

Sommersemester

<b>Bereich 1: Wirtschaftswissenschaft</b> Bankbetriebslehre / Betriebswirtschaftliche Steuerlehre / Controlling / Handelsmanagement / Marketing / Nationalökonomie – Wirtschaftstheorie / Rechnungswesen und Finanzwirtschaft / Technologie- und Innovationsmanagement / Wirtschaftsprüfung	<b>24 CP</b>
<b>Bereich 2: Digitalisierung der BWL</b> Bereich 2.1: Methoden der Digitalisierung (30 CP) Bereich 2.2: Anwendungsfelder der Digitalisierung (24 CP)	<b>54 CP</b>
<b>Bereich 3: Wissenschaftliches Arbeiten</b> <ul style="list-style-type: none"><li>- Seminararbeit (12 CP)</li><li>- Masterarbeit (30 CP)</li></ul>	<b>42 CP</b>
<b>Summe</b>	<b>120 CP</b>

# 5. Studiengang DBWL – Studienempfehlung Master

<b>Fachsemester</b> <b>Bereich</b>	<b>1. Fachsemester</b>	<b>2. Fachsemester</b>	<b>3. Fachsemester</b>	<b>4. Fachsemester</b>	<b>CP</b>
1. Wirtschafts- wissenschaft	Modul 1 (6 CP) ----- Modul 2 (6 CP)	Modul 3 (6 CP) ----- Modul 4 (6 CP)			<b>24</b>
2. Digitalisierung der BWL	Methoden-Modul 1 (6 CP) ----- Methoden-Modul 2 (6 CP) ----- Methoden-Modul 3 (6 CP)	Methoden-Modul 4 (6 CP) ----- Methoden-Modul 5 (6 CP) ----- Anwendungs- Modul 1 (6 CP)	Anwendungs- Modul 2 (6 CP) ----- Anwendungs- Modul 3 (6 CP) ----- Anwendungs- Modul 4 (6 CP)		<b>54</b>
3. Wissenschaftli- ches Arbeiten			Seminararbeit (12 CP)	Masterarbeit (30 CP)	<b>42</b>
<b>CP</b>	<b>30</b>	<b>30</b>	<b>30</b>	<b>30</b>	<b>120</b>

© Universität des Saarlandes

# 5. Studiengang DBWL – Studienempfehlung Master

Wirtschaftswissenschaft (24 CP)	Dozent/in	Typ	CP	Turnus
<i>Bankbetriebslehre*</i>				
Bankbilanzierung	Waschbusch	Wahlpf.	6	SS (letztmalig SS 2025)
Bankenaufsicht	Waschbusch	Wahlpf.	6	WS (letztmalig WS 2025/2026)
<i>Betriebswirtschaftliche Steuerlehre*</i>				
Betriebswirtschaftliche Steuerlehre A	Kußmaul	Wahlpf.	6	SS
Betriebswirtschaftliche Steuerlehre B	Kußmaul	Wahlpf.	6	WS
Tax Systems around the World	Ortmann	Wahlpf.	6	SS 2026 (voraussichtlich einmalig)
<i>Controlling*</i>				
Entscheidungsrechnungen im Controlling	Baumeister	Wahlpf.	6	SS
Koordinationskonzepte des Controlling	Baumeister	Wahlpf.	6	WS
<i>Handelsmanagement*</i>				
Handelsmanagement	Popp	Wahlpf.	6	WS
Geschäftsmodelle und Wertkreation im digitalisierten Handel	Popp	Wahlpf.	6	SS
<i>Marketing*</i>				
Konsumentenverhalten	Gröppel-Klein	Wahlpf.	6	SS
Marktforschung I	Gröppel-Klein	Wahlpf.	6	WS
<i>Nationalökonomie – Wirtschaftstheorie*</i>				
Spieltheorie <sup>2</sup>	Dimitrov	Wahlpf.	6	SS
Märkte und Strategien I	Dimitrov	Wahlpf.	3	WS (letztmalig: WS 2025/2026)
Märkte und Strategien II	Dimitrov	Wahlpf.	3	SS (letztmalig: SS 2026)
Märkte und Strategien <sup>7</sup>	Dimitrov	Wahlpf.	3	WS (Start: WS 2026/2027)
Verhaltensökonomie	Dimitrov	Wahlpf.	3	SS (Start: SS 2027)
<i>Rechnungswesen und Finanzwirtschaft*</i>				
Financial Reporting	Knobloch	Wahlpf.	6	SS
Unternehmensfinanzierung und Kapitalmarkttheorie	Knobloch	Wahlpf.	6	WS
<i>Technologie- und Innovationsmanagement*</i>				
Innovationsmarketing	Heidenreich	Wahlpf.	6	SS
Technologiemanagement	Heidenreich	Wahlpf.	6	WS
<i>Wirtschaftsprüfung*</i>				
Konzernrechnungslegung	Olbrich	Wahlpf.	6	WS
Unternehmensbewertung	Olbrich	Wahlpf.	6	SS

\* Wähle aus zwei Teilbereichen Stammmodule im Umfang von 12 CP je Teilbereich.

© Universität des Saarlandes

Fachsemester Bereich	Fachsemester				CP
	1. Fachsemester	2. Fachsemester	3. Fachsemester	4. Fachsemester	
1. Wirtschafts- wissenschaft	Modul 1 (6 CP) ----- Modul 2 (6 CP)	Modul 3 (6 CP) ----- Modul 4 (6 CP)			24
2. Digitalisierung der BWL	Methoden-Modul 1 (6 CP) ----- Methoden-Modul 2 (6 CP) ----- Methoden-Modul 3 (6 CP)	Methoden-Modul 4 (6 CP) ----- Methoden-Modul 5 (6 CP)	Anwendungs- Modul 2 (6 CP) ----- Anwendungs- Modul 3 (6 CP) ----- Anwendungs- Modul 4 (6 CP)		54
3. Wissenschaftli- ches Arbeiten			Seminararbeit (12 CP)	Masterarbeit (30 CP)	42
<b>CP</b>	<b>30</b>	<b>30</b>	<b>30</b>	<b>30</b>	<b>120</b>

© Universität des Saarlandes

# 5. Studiengang DBWL – Studienempfehlung Master

Digitalisierung der BWL (54 CP)	Dozent/in	Typ	CP	Turnus
<i>Methoden der Digitalisierung (30 CP)</i>				
Advanced Econometrics	Hollstein	Wahlpf.	6	WS (2025 und 2026 im SS)
Business Analytics I: Basic Analytics (äquivalent zu Digital HRM III: Basic Analytics)	Strohmeier	Wahlpf.	6	WS
Business Analytics II: Advanced Analytics (äquivalent zu Digital HRM IV: Advanced Analytics)	Strohmeier	Wahlpf.	6	SS (Start: SS 2023)
Data Science	Maaß	Wahlpf.	6	SS
Design Thinking	Loos	Wahlpf.	3	WS (letztmalig WS 2021/2022)
Digital Entrepreneurship	Schnellbächer	Wahlpf.	6	WS
Digital Management Research (äquivalent zu Digital HRM II: Research)	Strohmeier	Wahlpf.	6	WS
Explainable Artificial Intelligence for Business Analytics <sup>2</sup>	Loos	Wahlpf.	6	SS
Human-centered Information Systems	Morana	Wahlpf.	6	WS
Knowledge Entrepreneurship <sup>2</sup>	Schnellbächer	Wahlpf.	6	WS/SS (letztmalig WS 2024/2025)
Marktforschung I <sup>4</sup>	Gröppel-Klein	Wahlpf.	6	WS
Marktforschung II: Strukturgleichungsmodellierung	Heidenreich	Wahlpf.	3	SS (gerade)
	Popp	Wahlpf.	3	SS (ungerade)
New Product Development	Schnellbächer	Wahlpf.	6	SS
Process Mining	Loos	Wahlpf.	6	WS
Produktion und Supply Chain Management	Grosse	Wahlpf.	6	WS
Project Management and Execution	Loos	Wahlpf.	6	WS
Python Programming for non-Programmers (PP4NP) <sup>2</sup>	Loos	Wahlpf.	6	WS
Public Choice	Dimitrov	Wahlpf.	6	SS (Start: SS 2027)
Time-Series Econometrics	Hollstein	Wahlpf.	6	SS
Wirtschaftsinformatik II	Loos	Wahlpf.	6	WS/SS
Wirtschaftsinformatik III	Loos	Wahlpf.	6	WS/SS

© Universität des Saarlandes

Bereich	Fachsemester				CP
	1. Fachsemester	2. Fachsemester	3. Fachsemester	4. Fachsemester	
1. Wirtschaftswissenschaft	Modul 1 (6 CP) ----- Modul 2 (6 CP)	Modul 3 (6 CP) ----- Modul 4 (6 CP)			24
2. Digitalisierung der BWL	Methoden-Modul 1 (6 CP) ----- Methoden-Modul 2 (6 CP) ----- Methoden-Modul 3 (6 CP)	Methoden-Modul 4 (6 CP) ----- Methoden-Modul 5 (6 CP)	Anwendungs-Modul 2 (6 CP) ----- Anwendungs-Modul 3 (6 CP) ----- Anwendungs-Modul 4 (6 CP)		54
3. Wissenschaftliches Arbeiten			Seminararbeit (12 CP)	Masterarbeit (30 CP)	42
<b>CP</b>	<b>30</b>	<b>30</b>	<b>30</b>	<b>30</b>	<b>120</b>

© Universität des Saarlandes

# 5. Studiengang DBWL – Studienempfehlung Master

Anwendungsfelder der Digitalisierung (24 CP)				
Aktuelle Controlling-Themen aus der SAP-Praxis	Baumeister	Wahlpf.	6	SS
Artificial Intelligence <sup>2</sup>	Hoffmann	Wahlpf.	9	WS (I)
Asset Pricing	Hollstein	Wahlpf.	6	SS
Automata, Games and Verification <sup>1</sup>	Finkbeiner	Wahlpf.	6	WS (I)
Automated Reasoning	Weidenbach	Wahlpf.	9	WS (I)
Bewertungs- und Optionspreistheorie	Knobloch	Wahlpf.	3	WS
Big Data Engineering (früher: Informationssysteme) <sup>2</sup>	Dittrich	Wahlpf.	6	SS (I)
BioTech Entrepreneurship – From Science to Business	Schnellbacher	Wahlpf.	6	WS
Business Analytics im Controlling mit R	Baumeister	Wahlpf.	6	SS (letztmalig SS 2024)
Collaborative Development of Conversational Agents	Morana	Wahlpf.	6	WS/SS
Complexity Theory <sup>1</sup>	N.N.	Wahlpf.	9	WS (I)
Computer Algebra	N.N.	Wahlpf.	9	WS (I)
Computer Architecture	N.N.	Wahlpf.	9	WS (I)
Computer Graphics	Slusallek	Wahlpf.	9	WS (I)
Consulting <sup>2</sup>	Loos	Wahlpf.	6	WS
Controlling-Fallstudien	Baumeister	Wahlpf.	3	WS/SS
Controlling mit SAP S/4HANA <sup>2</sup>	Baumeister	Wahlpf.	6	SS
Corporate Entrepreneurship <sup>3</sup>	Heidenreich	Wahlpf.	6	SS
Data Networks <sup>2</sup>	Feldmann	Wahlpf.	9	SS (I)
Datenschutzrecht <sup>2</sup>	Duisberg, Marsch	Wahlpf.	3	WS
Design und Analyse von Experimenten	Heidenreich	Wahlpf.	3	WS
Digital HRM I: Basics	Strohmeier	Wahlpf.	6	SS
Discrete Optimization (früher: Optimization) <sup>2</sup>	Karrenbauer	Wahlpf.	9	SS (I)
Distributed Systems	N.N.	Wahlpf.	9	WS (I)
Empirisches Projekt zum Dienstleistungsmanagement	Popp	Wahlpf.	3	SS
Empirisches Projekt zum Handel	Popp	Wahlpf.	3	WS
Empirisches Projekt zum Konsumentenverhalten	Gröppel-Klein	Wahlpf.	3	SS
Empirisches Projekt zum Marketing	Gröppel-Klein	Wahlpf.	3	WS
Fallstudienkurs „Kostenmanagement“	Baumeister	Wahlpf.	3	einmalig WS 2022/2023
...				

© Universität des Saarlandes

Fachsemester Bereich	Fachsemester				CP
	1. Fachsemester	2. Fachsemester	3. Fachsemester	4. Fachsemester	
1. Wirtschafts- wissenschaft	Modul 1 (6 CP) ----- Modul 2 (6 CP)	Modul 3 (6 CP) ----- Modul 4 (6 CP)			<b>24</b>
2. Digitalisierung der BWL	Methoden-Modul 1 (6 CP) ----- Methoden-Modul 2 (6 CP) ----- Methoden-Modul 3 (6 CP)	Methoden-Modul 4 (6 CP) ----- Methoden-Modul 5 (6 CP)	Anwendungs- Modul 2 (6 CP) ----- Anwendungs- Modul 3 (6 CP) ----- Anwendungs- Modul 4 (6 CP)		<b>54</b>
3. Wissenschaftli- ches Arbeiten			Seminararbeit (12 CP)	Masterarbeit (30 CP)	<b>42</b>
<b>CP</b>	<b>30</b>	<b>30</b>	<b>30</b>	<b>30</b>	<b>120</b>

© Universität des Saarlandes

# 6. Center for Digital Transformation

## Prof. Dr. Stefan Morana

Digitale Transformation und  
Wirtschaftsinformatik

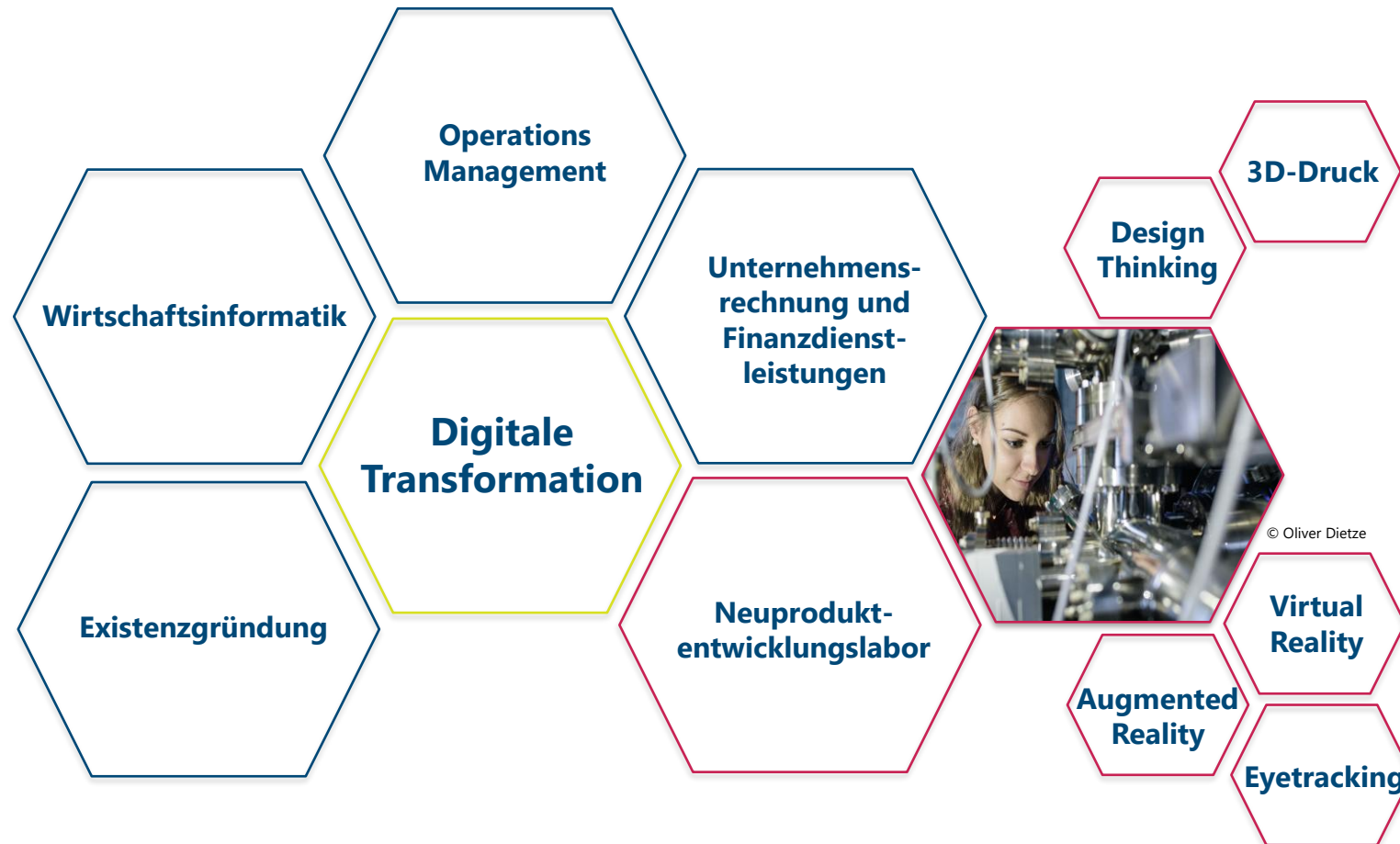


## Prof. Dr. Eric Grosse

Digitale Transformation im  
Operations Management



# 6. Digital Transformation Lab

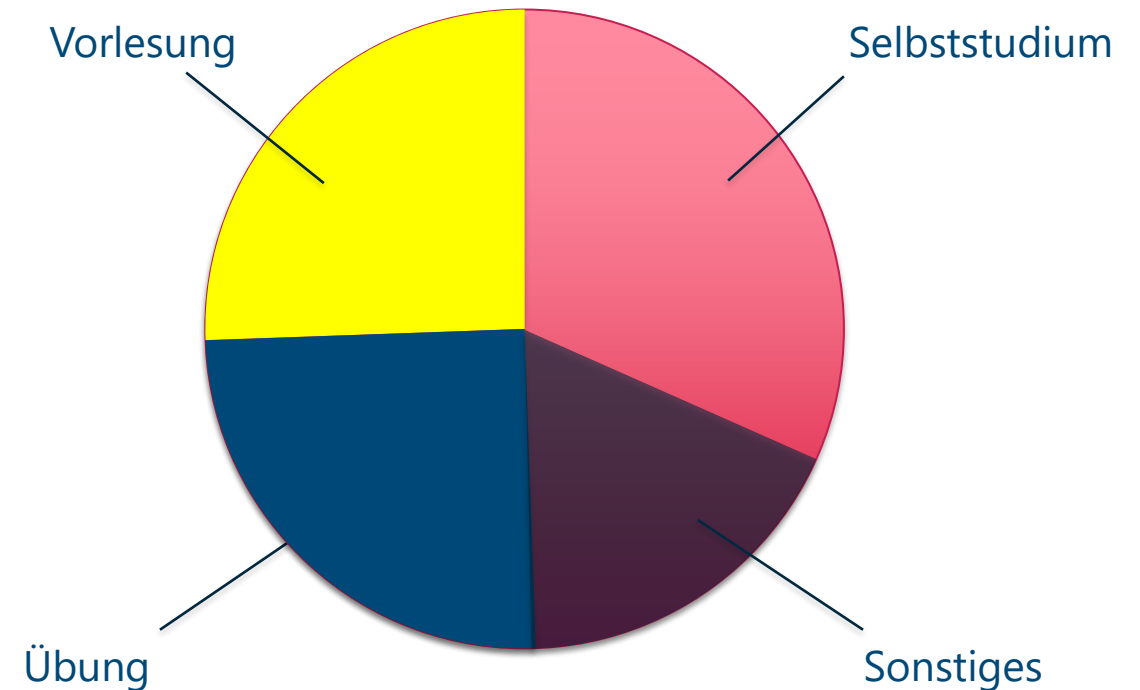


# 7. Orientierungshilfen – Credit Points

ECTS-Punkte, Leistungspunkte oder Credit Points (CP)

- bilden Arbeitsaufwand ab: 1 CP = 30 Stunden Arbeitsbelastung
- Bachelorstudiengänge umfassen i.d.R. 180 CP, Masterstudiengänge i.d.R. 120 CP, einzelne Lehrveranstaltungen i.d.R. 6 CP
- pro Semester wird von erreichbaren 30 CP ausgegangen

Exemplarische Verteilung des Arbeitsaufwands einer Lehrveranstaltung



# 7. Orientierungshilfen – Prüfungssekretariat (WiWi)

<p><b>Klausuren</b></p> <ul style="list-style-type: none"> <li>Klausurenzeitraum</li> <li>Klausuren</li> <li>Aktuelles</li> <li>Klausuren (An-/Abmeldung)</li> <li>Klausurtermine</li> <li>Allgemeine Hinweise zu Klausuren</li> <li>Einsichtnahmetermine</li> <li>Notenspiegel</li> <li>Atteste</li> <li>FAQs</li> <li>Login FlexNow 2</li> </ul>	<p><b>Abschlussarbeiten</b></p> <ul style="list-style-type: none"> <li>Ablauf Bachelor- und Masterarbeit</li> <li>Verbot Generativer KI</li> </ul>	<p><b>Seminare</b></p> <ul style="list-style-type: none"> <li>Seminaranmeldung</li> <li>Themen</li> <li>Voraussetzungen</li> <li>Hinweise zu Plagiaten</li> <li>Verbot Generativer KI</li> </ul>	<p><b>Dokumente</b></p> <ul style="list-style-type: none"> <li>Prüfungs- und Studienordnungen</li> <li>Modulhandbücher</li> <li>Musterstudienpläne</li> <li>Formulare</li> </ul>
<p><b>Studiengangslisten</b></p> <ul style="list-style-type: none"> <li>Betriebswirtschaftslehre</li> <li>Digitale Betriebswirtschaftslehre</li> <li>Digital Transformation Technologies and Management</li> <li>Wirtschaft und Recht</li> <li>Wirtschaftsinformatik</li> <li>Wirtschaftspädagogik</li> </ul>	<p><b>Studiengänge</b></p> <ul style="list-style-type: none"> <li>Betriebswirtschaftslehre</li> <li>Digitale Betriebswirtschaftslehre</li> <li>Wirtschaft und Recht</li> <li>Wirtschaftsinformatik</li> <li>Wirtschaftspädagogik</li> <li>Digital Transformation Technologies and Management</li> <li>Nebenfach BWL</li> <li>Weiterbildende Studiengänge</li> <li>Wahlpflicht BWL zu "EuWiss"</li> <li>Wahlmodule WiWi/BWL für "SysEng"</li> </ul>	<p><b>Bewerbung</b></p> <ul style="list-style-type: none"> <li>Bachelor – erstes Semester</li> <li>Bachelor – höheres Semester</li> <li>Master – erstes Semester</li> <li>Master – höheres Semester</li> <li>Einstufungsbescheinigung</li> <li>Ausländische Bewerber</li> <li>Vorläufiges Masterkonto für Bachelor</li> </ul>	<p><b>Kontakt</b></p> <ul style="list-style-type: none"> <li>Mitarbeiter</li> <li>Technischer Support</li> </ul>
<p><b>Sonstiges</b></p> <ul style="list-style-type: none"> <li>News</li> <li>Links</li> <li>Schlüsselkompetenzen</li> <li>Teilzeitstudium/Urlaubssemester</li> <li>Austauschprogramme</li> <li>Informationsveranstaltungen</li> <li>Informationen für Austauschstudierende</li> <li>Archiv Studiengangsdokumente</li> </ul>			

<https://www.uni-saarland.de/fakultaet-hw/vipa.html>

# 7. Orientierungshilfen – Klausuranmeldung und Fehlversuche

- **Für jede Prüfung**, die Sie im laufenden Semester absolvieren möchten, **ist eine Anmeldung über das Wirtschaftswissenschaftliche Prüfungssekretariat erforderlich.**
- Nähere Informationen zum Anmeldeverfahren sowie den zugehörigen Zeiträumen erhalten Sie auf der Webseite des Prüfungssekretariates.
- Daneben kann es erforderlich sein, dass Sie sich für einzelne Prüfungen (insb. Informatik) bei den entsprechenden Lehrstühlen anmelden müssen. Informationen dazu erhalten Sie in der Regel auf der Webseite der jeweiligen Veranstaltung und in der Vorlesung. Eine zusätzliche Anmeldung im Wirtschaftswissenschaftlichen Prüfungssekretariat ist zudem zwingend erforderlich.
- Eine **Anmeldung zur Klausur entspricht einem Versuch**, wenn dieser Versuch bestanden wird, kann die Klausur nicht wiederholt werden. Sollten Sie eine Prüfung nicht bestehen, so handelt es sich um einen von üblicherweise 3 Versuchen (Ausnahme sind bspw. Abschlussarbeiten mit nur 2 Versuchen).
- **Nach 3 Fehlversuchen in einem Modul erfolgt i.d.R. die Exmatrikulation.**

# 7. Orientierungshilfen – Klausur An- und Abmeldezeiträume

## ANmeldezeitraum

- wird nach Beginn des Semesters veröffentlicht

## ABmeldezeitraum:

- wird ebenfalls nach Beginn des Semesters veröffentlicht
- nach Ablauf der Fristen sind keine An- und Abmeldungen mehr möglich
- Unterscheidung zwischen Haupttermin und Nachtermin

## An- und Abmeldezeitraum

### KlausurANmeldung im Sommersemester 2025

*erstellt am 01.04.2025*

Die **Anmeldung** zu den Klausuren im SoSe 2025 erfolgt im Zeitraum vom:

**05 Mai 2025 (08:00 Uhr) - 23. Mai 2025 (15:00 Uhr) online** im [FN2-Anwendungsportal](#)

**Achtung:** Wer sich aus irgendwelchen Gründen (technische Probleme, eigene Krankheit, Krankheit eines Verwandten, Sterbefall etc.) nicht innerhalb des Anmeldezeitraumes anmelden kann, muss dies dem Wirtschaftswissenschaftlichen Prüfungssekretariat **vor Fristende per Mail** an [klausuren@wiwi.uni-saarland.de](mailto:klausuren@wiwi.uni-saarland.de) mitteilen.

### KlausurABmeldung im Sommersemester 2025

*erstellt am 01.04.2025*

Die Klausur**ab**meldefrist für den **1. Klausurzeitraum: 27. Juni 2025 (bis spätestens 12 Uhr)**

Die Klausur**ab**meldefrist für den 2. Klausurzeitraum: **15. September (ab 08 Uhr) - 19. September 2025 (bis spätestens 12 Uhr)**

# 7. Orientierungshilfen – LSF- und SIM-Portal

## LSF-Portal

- Hochschulinformationssystem  
Lehre Studium Forschung
- Veranstaltungszeiten und Räume

<https://www.lsf.uni-saarland.de/>

## SIM-Portal

- Studienbescheinigungen

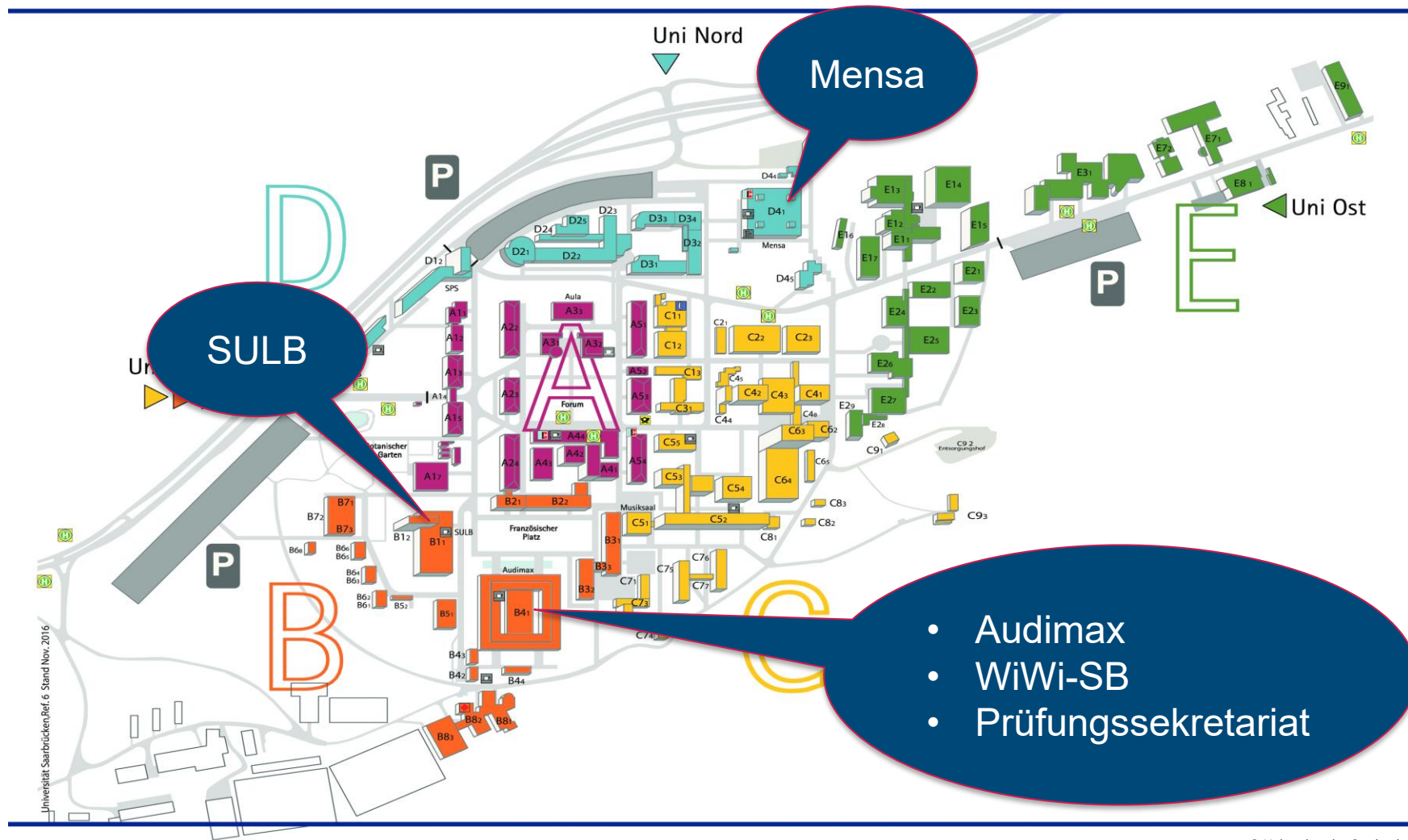
<https://sim.uni-saarland.de>



The screenshot shows the LSF portal interface. At the top, there is a navigation bar with the University of Saarland logo, the text 'UNIVERSITÄT DES SAARLANDES', and 'HIS LSF POS'. Below this is a red banner with the text 'Hinweis: Der vollständige Funktionsumfang ist nur aus dem Uninetzwerk bzw. mit VPN nutzbar'. The main navigation menu includes 'Studentisches Leben', 'Veranstaltungen', 'Räume und Gebäude', and 'Personen'. The 'Veranstaltungen' menu is highlighted with a red box. Below the navigation, there is a breadcrumb trail: 'Sie sind hier: Startseite → Veranstaltungen'. A dropdown menu is open under 'Veranstaltungen', with 'Vorlesungsverzeichnis' highlighted by a red box. Other options in the dropdown include 'Suche nach Veranstaltungen', 'Veranstaltungen - tagesaktuell', 'Ausfallende Veranstaltungen', and 'Suche nach Veranstaltungen'. The main content area features a large image of students in a lecture hall and the heading 'Veranstaltungen'.

© Universität des Saarlandes

# 7. Orientierungshilfen – Lageplan UdS-Campus



© Universität des Saarlandes

## 8. Studiengangverantwortliche Professoren



### **Univ.-Prof. Dr. Alexander Baumeister**

Lehrstuhl für Betriebswirtschaftslehre,  
insb. Controlling

Gebäude B4 1, Zimmer 2.13

Tel.: 0681/302-2110 (Sekretariat)



### **Univ.-Prof. Dr. Heinz Kußmaul**

Lehrstuhl für Betriebswirtschaftslehre,  
insb. Betriebswirtschaftliche Steuerlehre

Gebäude B4 1, Zimmer 2.18

Tel.: 0681/302-2112 (Sekretariat)

# Quellenverzeichnis

- [1] [Unknown author, Spotify logo without text, als gemeinfrei gekennzeichnet, Details auf Wikimedia Commons
- [2] PayPal (<https://commons.wikimedia.org/wiki/File:PayPal.svg>), „PayPal“, als gemeinfrei gekennzeichnet, Details auf Wikimedia Commons: <https://commons.wikimedia.org/wiki/Template:PD-text>
- [3] Dropbox, Inc. ([https://commons.wikimedia.org/wiki/File:Dropbox\\_logo\\_2017.svg](https://commons.wikimedia.org/wiki/File:Dropbox_logo_2017.svg)), „Dropbox logo 2017“, als gemeinfrei gekennzeichnet, Details auf Wikimedia Commons: <https://commons.wikimedia.org/wiki/Template:PD-text>
- [4] Bitboy ([https://commons.wikimedia.org/wiki/File:Bitcoin\\_logo.svg](https://commons.wikimedia.org/wiki/File:Bitcoin_logo.svg)), „Bitcoin logo“, als gemeinfrei gekennzeichnet, Details auf Wikimedia Commons: <https://commons.wikimedia.org/wiki/Template:PD-ineligible>
- [5] Netflix ([https://commons.wikimedia.org/wiki/File:Netflix\\_2015\\_logo.svg](https://commons.wikimedia.org/wiki/File:Netflix_2015_logo.svg)), „Netflix 2015 logo“, als gemeinfrei gekennzeichnet, Details auf Wikimedia Commons: <https://commons.wikimedia.org/wiki/Template:PD-text>
- [6] Instagram ([https://commons.wikimedia.org/wiki/File:Instagram\\_logo\\_2016.svg](https://commons.wikimedia.org/wiki/File:Instagram_logo_2016.svg)), „Instagram logo 2016“, als gemeinfrei gekennzeichnet, Details auf Wikimedia Commons: <https://commons.wikimedia.org/wiki/Template:PD-text>
- [7] Amazon.com, Inc. ([https://commons.wikimedia.org/wiki/File:Amazon\\_logo.svg](https://commons.wikimedia.org/wiki/File:Amazon_logo.svg)), „Amazon logo“, als gemeinfrei gekennzeichnet, Details auf Wikimedia Commons: <https://commons.wikimedia.org/wiki/Template:PD-text>
- [8] DesignStudio, Airbnb Logo Bélo, als gemeinfrei gekennzeichnet, Details auf Wikimedia Commons
- [9] <https://de.statista.com/statistik/daten/studie/870015/umfrage/umfrage-zum-digitalisierungsgrad-in-deutschen-unternehmen-nach-unternehmensgroesse/>
- [10] <https://de.statista.com/statistik/daten/studie/1284685/umfrage/umfrage-unter-unternehmen-zu-hindernissen-bei-der-digitalisierung/>

# Quellenverzeichnis

[11] <https://de.statista.com/statistik/studie/id/52757/dokument/digitalisierung-der-arbeit/>

[12] [SAP AG ([https://commons.wikimedia.org/wiki/File:SAP\\_2011\\_logo.svg](https://commons.wikimedia.org/wiki/File:SAP_2011_logo.svg)), „SAP 2011 logo“, als gemeinfrei gekennzeichnet, Details auf Wikimedia Commons: <https://commons.wikimedia.org/wiki/Template:PD-text>

[13] Microsoft Corporation ([https://commons.wikimedia.org/wiki/File:Microsoft\\_Office\\_Teams\\_\(2018–present\).svg](https://commons.wikimedia.org/wiki/File:Microsoft_Office_Teams_(2018–present).svg)), „Microsoft Office Teams (2018–present)“, als gemeinfrei gekennzeichnet, Details auf Wikimedia Commons: <https://commons.wikimedia.org/wiki/Template:PD-text>

[14] Hadley Wickham and others at RStudio ([https://commons.wikimedia.org/wiki/File:R\\_logo.svg](https://commons.wikimedia.org/wiki/File:R_logo.svg)), <https://creativecommons.org/licenses/by-sa/4.0/legalcode>

[15] Microsoft Corporation ([https://commons.wikimedia.org/wiki/File:Microsoft\\_Office\\_Excel\\_\(2019–present\).svg](https://commons.wikimedia.org/wiki/File:Microsoft_Office_Excel_(2019–present).svg)), „Microsoft Office Excel (2019–present)“, als gemeinfrei gekennzeichnet, Details auf Wikimedia Commons: <https://commons.wikimedia.org/wiki/Template:PD-text>

[16] Oracle Corporation ([https://commons.wikimedia.org/wiki/File:Oracle\\_logo.svg](https://commons.wikimedia.org/wiki/File:Oracle_logo.svg)), „Oracle logo“, als gemeinfrei gekennzeichnet, Details auf Wikimedia Commons: <https://commons.wikimedia.org/wiki/Template:PD-text>

[17] <https://de.statista.com/statistik/studie/id/52757/dokument/digitalisierung-der-arbeit/>



**UNIVERSITÄT  
DES  
SAARLANDES**

Wir wünschen Ihnen einen erfolgreichen Studienstart!

Details zu den Studiengängen Digitale Betriebswirtschaftslehre:

[www.digitale-bwl.de](http://www.digitale-bwl.de)