



**Differentielle Psychologie  
Psychologische Diagnostik**  
Universität des Saarlandes

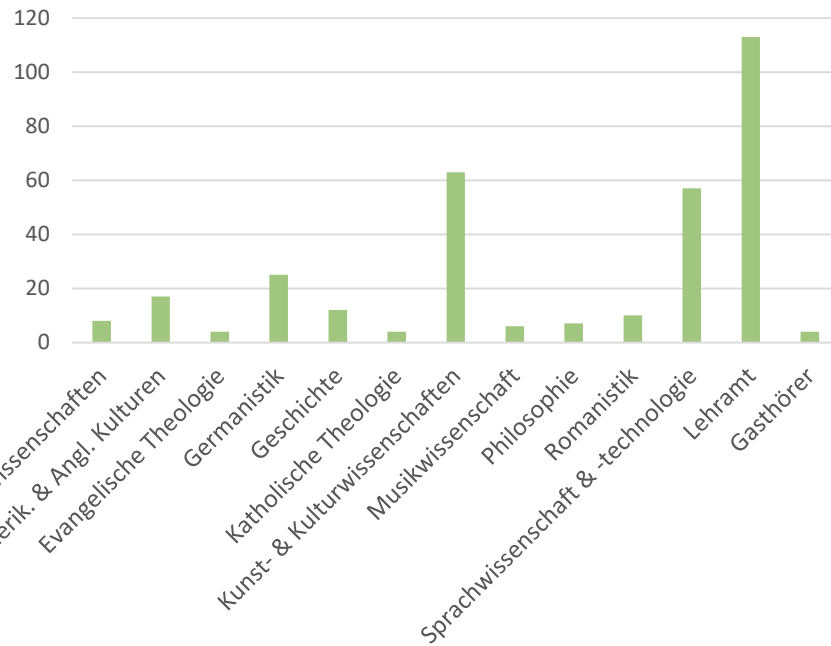


# **Studierendenbefragung zum Thema Online-Lehre**

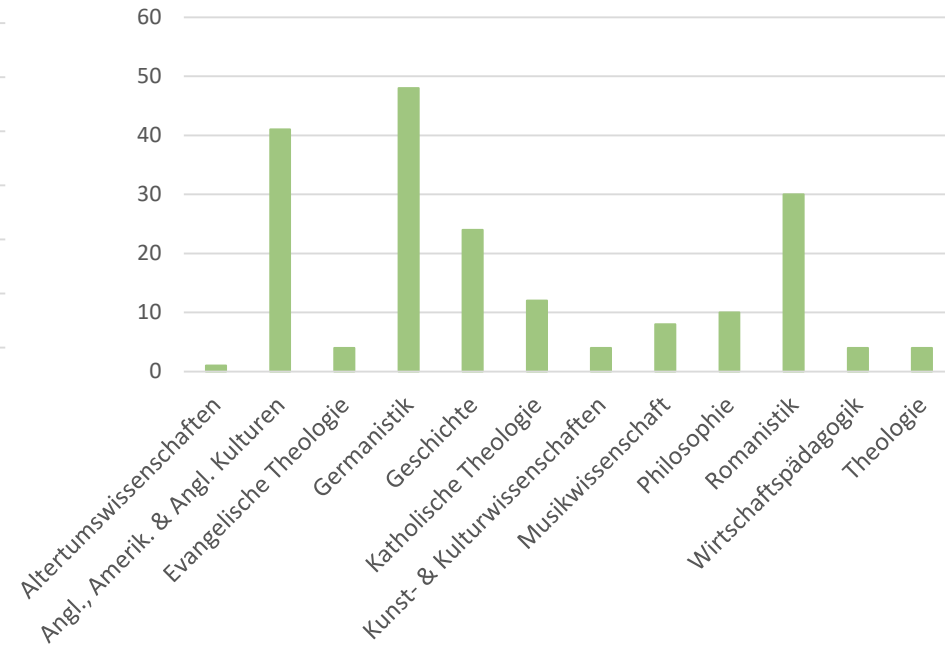
Kontakt:  
[qualis@mx.uni-saarland.de](mailto:qualis@mx.uni-saarland.de)

N = 332

### Verteilung der Studierenden auf einzelne Fachrichtungen

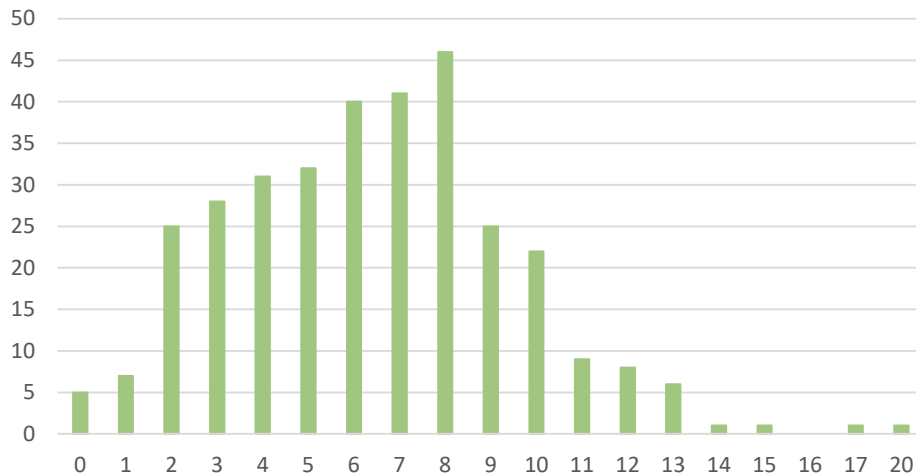


### Verteilung der Lehramts-Studierendenauf einzelne Fachrichtungen

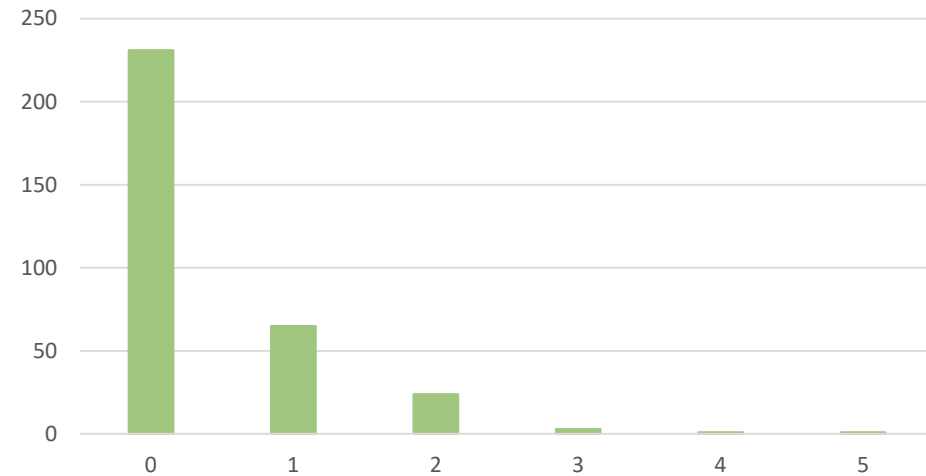


	<b>Mittelwert</b>	<b>SD</b>	<b>Maximum</b>
Anzahl an Lehrveranstaltungen	6,4	3,11	20
Ausgefallene Lehrveranstaltungen	0,4	0,74	5
Interaktive Veranstaltungen	2,89	2,04	11
Veranstaltungen mit Mix aus frontalen und interaktiven Phasen	1,8	1,74	13
Frontale Veranstaltungen	2,07	1,73	10
<i>Skala</i> Evaluation der Interaktionsmöglichkeiten	2,88	0,65	5
<i>Skala</i> Evaluation von Praxisübungen	2,87	1,08	5
<i>Skala</i> Evaluation neuer Software	1,97	0,88	5

### Anzahl an Lehrveranstaltungen

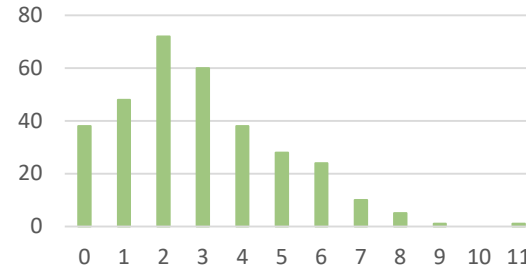


### Ausgefallene Lehrveranstaltungen



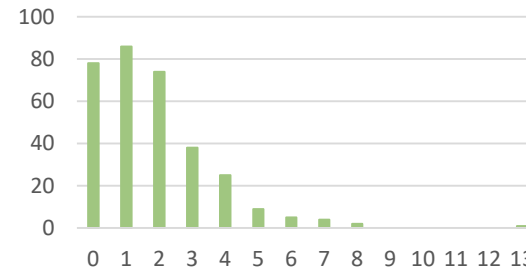
Insgesamt beträgt die Summe der besuchten und geplanten Lehrveranstaltungen über alle Teilnehmenden 2104. Ausgefallen sind über alle Teilnehmenden hinweg 131 Veranstaltungen.

Wie viele Lehrveranstaltungen haben Sie dieses Semester absolviert, die hauptsächlich auf Interaktion basieren (z.B. Sprachpraxisübungen, Diskussionen, Seminar mit starkem Austauschcharakter)?



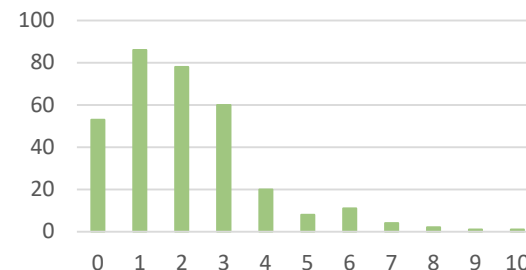
$N = 325$   
 $M = 2,89$   
 $SD = 2,04$   
 $k.A. = 7$

Wie viele Lehrveranstaltungen haben Sie dieses Semester absolviert, die sich zu gleichen Teilen aus Interaktion und Frontalphasen zusammensetzen (z.B. Seminare, die auf Referaten basieren)?



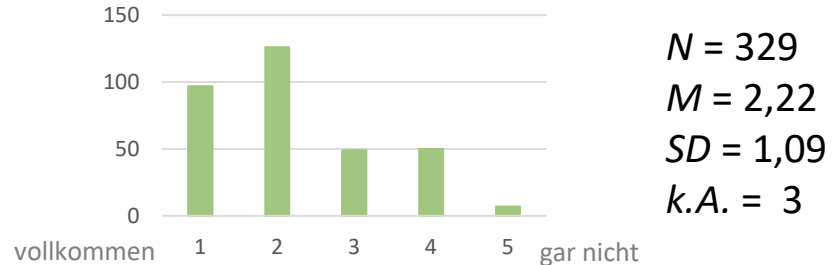
$N = 322$   
 $M = 1,8$   
 $SD = 1,74$   
 $k.A. = 10$

Wie viele Lehrveranstaltungen haben Sie dieses Semester absolviert, die vorwiegend auf Frontalphasen basieren (z.B. Vorlesungen)?

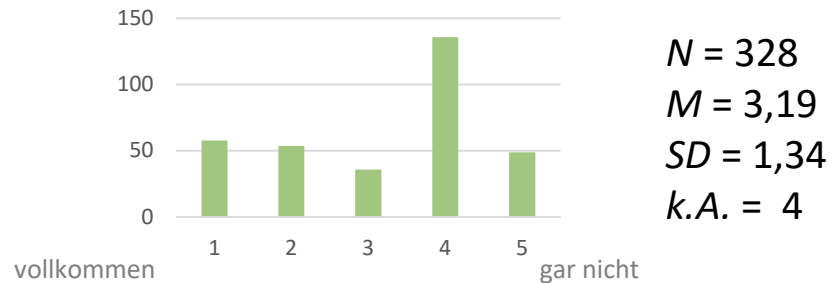


$N = 324$   
 $M = 2,07$   
 $SD = 1,73$   
 $k.A. = 8$

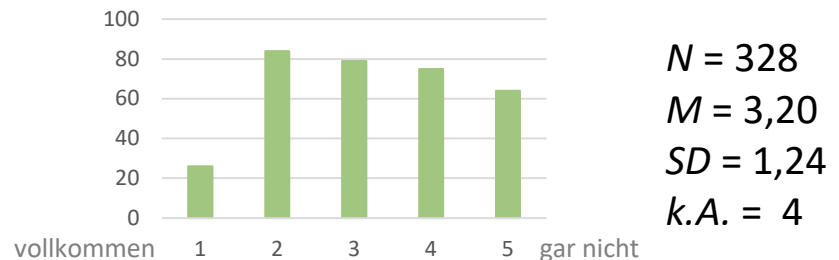
Ich habe den Eindruck gewonnen, dass mit Hilfe der Tools der Universität eine interaktionsbasierte Lehre prinzipiell gut möglich ist.



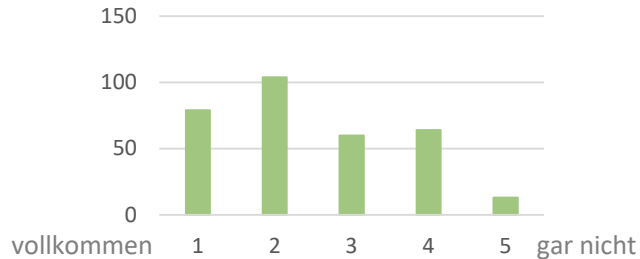
Es gab in diesem Semester genauso viele Möglichkeiten zum Austausch mit Dozierenden und anderen Studierenden wie in Präsenzveranstaltungen.



Ich hatte das Gefühl, dass manche Dozierende zu wenig zur Interaktion zur Verfügung standen.

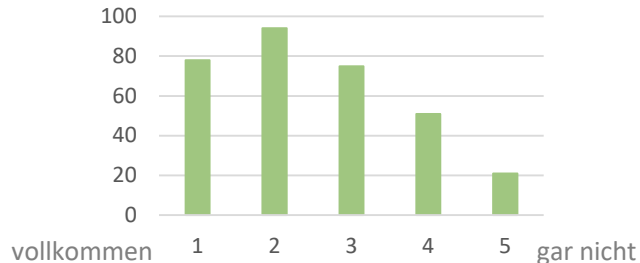


Auch in den Online-Übungen konnte ich die angestrebten Kompetenzen aufbauen.



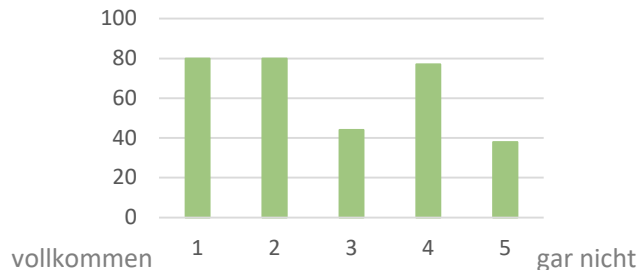
$N = 320$   
 $M = 2,46$   
 $SD = 1,18$   
 $k.A. = 12$

In den Übungen habe ich Rückmeldung zu meiner Kompetenzentwicklung erhalten.



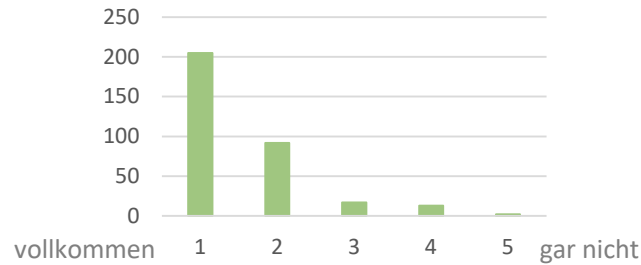
$N = 319$   
 $M = 2,51$   
 $SD = 1,21$   
 $k.A. = 13$

Ich habe den Eindruck gewonnen, dass Praxisübungen auch digital gut möglich sind.



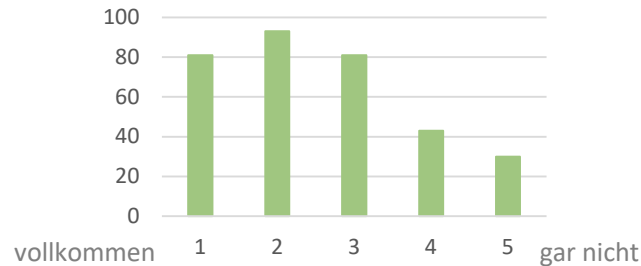
$N = 319$   
 $M = 2,78$   
 $SD = 1,38$   
 $k.A. = 13$

Ich finde der Umgang mit MS Teams war leicht zu erlernen.



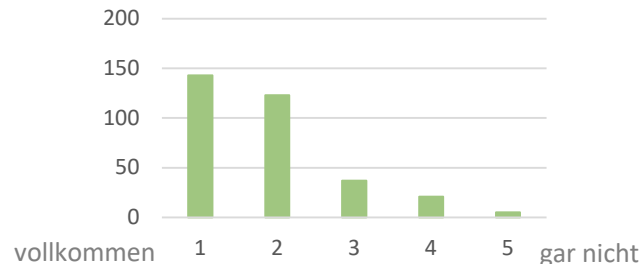
$N = 329$   
 $M = 1,53$   
 $SD = 0,82$   
 $k.A. = 3$

MS Teams hat mir geholfen, mein Studium in diesem Semester optimal zu planen und zu organisieren.



$N = 328$   
 $M = 2,54$   
 $SD = 1,25$   
 $k.A. = 4$

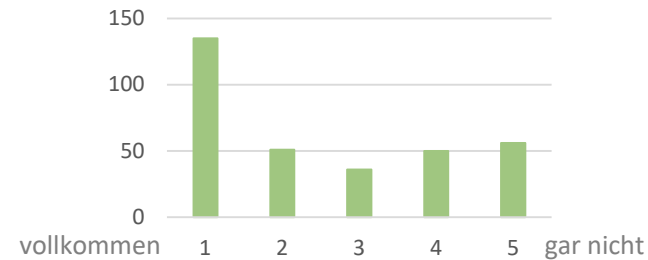
Insgesamt habe ich einen guten Eindruck von MS Teams.



$N = 329$   
 $M = 1,85$   
 $SD = 0,96$   
 $k.A. = 3$

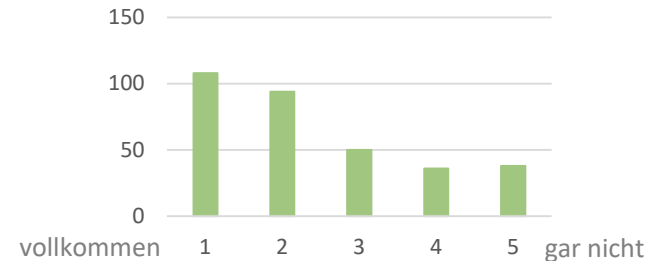


Ich hätte im WS gerne wieder mehr Präsenzveranstaltungen.



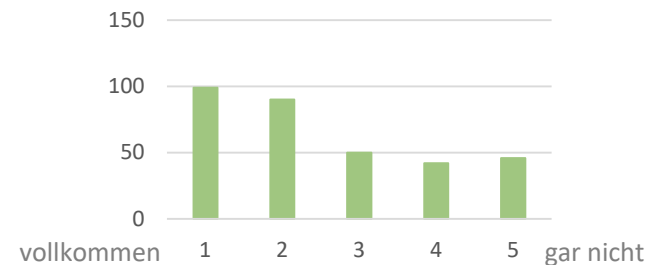
$N = 328$   
 $M = 2,52$   
 $SD = 1,55$   
 $k.A. = 4$

Im WS fände ich es gut, wenn digitale mit klassischen Lehrveranstaltungen kombiniert würden (z.B. Vorlesung grundsätzlich online, aber ab und zu Präsenzveranstaltungen zum Klären von Fragen).



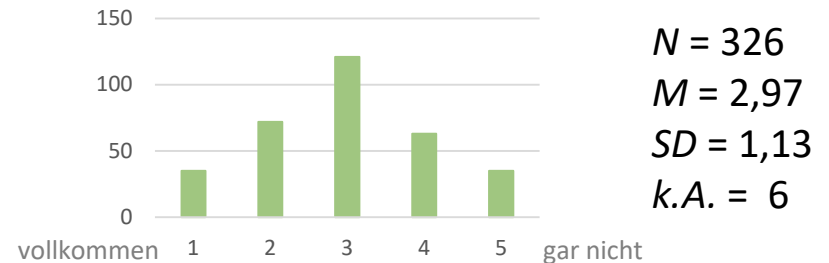
$N = 326$   
 $M = 2,39$   
 $SD = 1,35$   
 $k.A. = 6$

Im WS fände ich es gut, wenn es einen Mix aus Online- und Präsenzveranstaltungen gäbe.

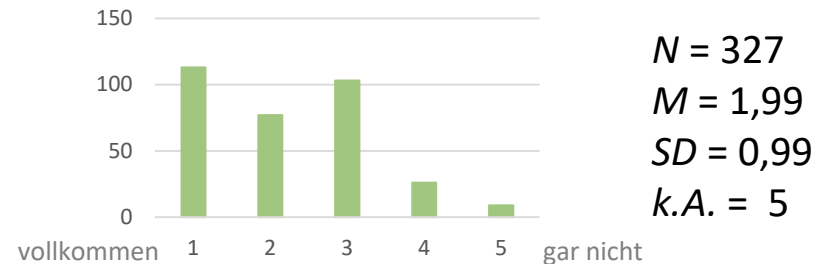


$N = 327$   
 $M = 2,53$   
 $SD = 1,40$   
 $k.A. = 5$

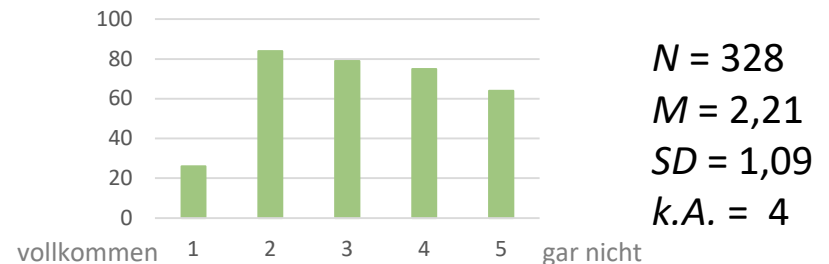
Die Universität sollte den Studierenden mehr Hilfestellung zum Umgang mit den genutzten Tools (z.B. MS Teams und Moodle) geben.



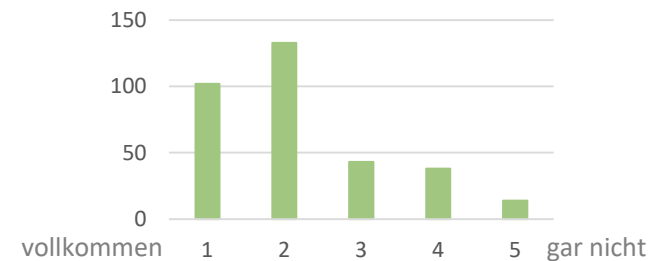
Die Universität sollte entsprechende Räume und Technik anbieten, damit man nicht aufgrund der privaten Ausstattung benachteiligt wird.



Die Universität sollte die Dozierenden besser im Umgang mit den Tools schulen.

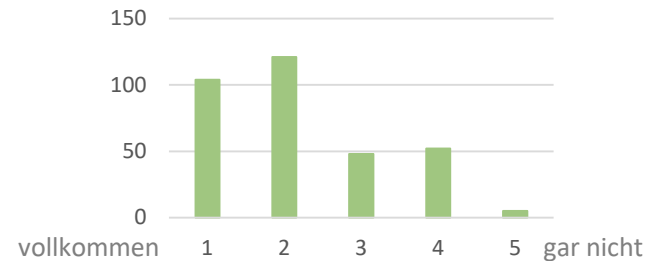


Ich finde, das Semester war trotz der Einschränkungen im Rahmen der Corona-Pandemie gut gestaltet.



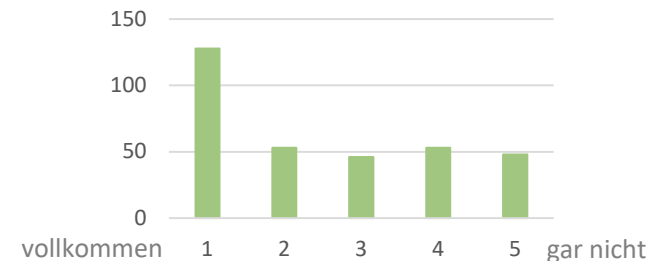
$N = 330$   
 $M = 2,18$   
 $SD = 1,12$   
 $k.A. = 2$

Ich bin insgesamt gut zurechtgekommen.



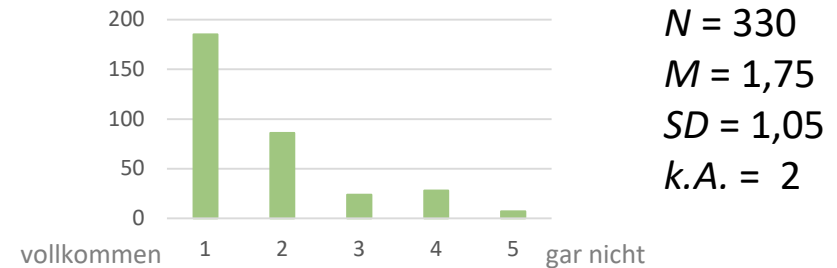
$N = 330$   
 $M = 2,19$   
 $SD = 1,09$   
 $k.A. = 2$

Mir würde es gefallen, wenn sich mein Studium auch nach den Corona-bedingten Einschränkungen aus einem Mix an digitaler Lehre und Präsenzveranstaltungen zusammensetzen würde.

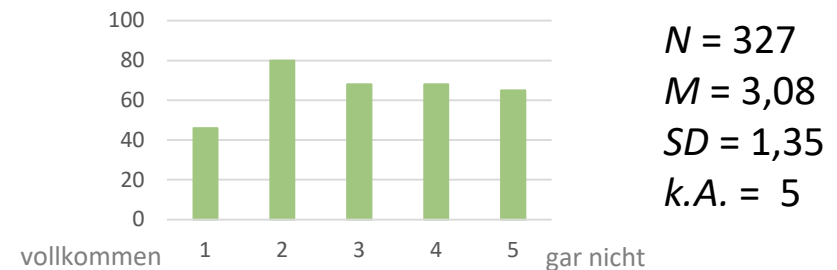


$N = 328$   
 $M = 2,51$   
 $SD = 1,50$   
 $k.A. = 4$

Meine eigene technische Ausstattung war für die Online-Lehre ausreichend.



Ich finde, die Qualität der Lehre hat sich durch die Umstellung auf digitale Lehre verschlechtert.



Ich finde, es wurden insgesamt zu viele verschiedene Tools eingesetzt.

