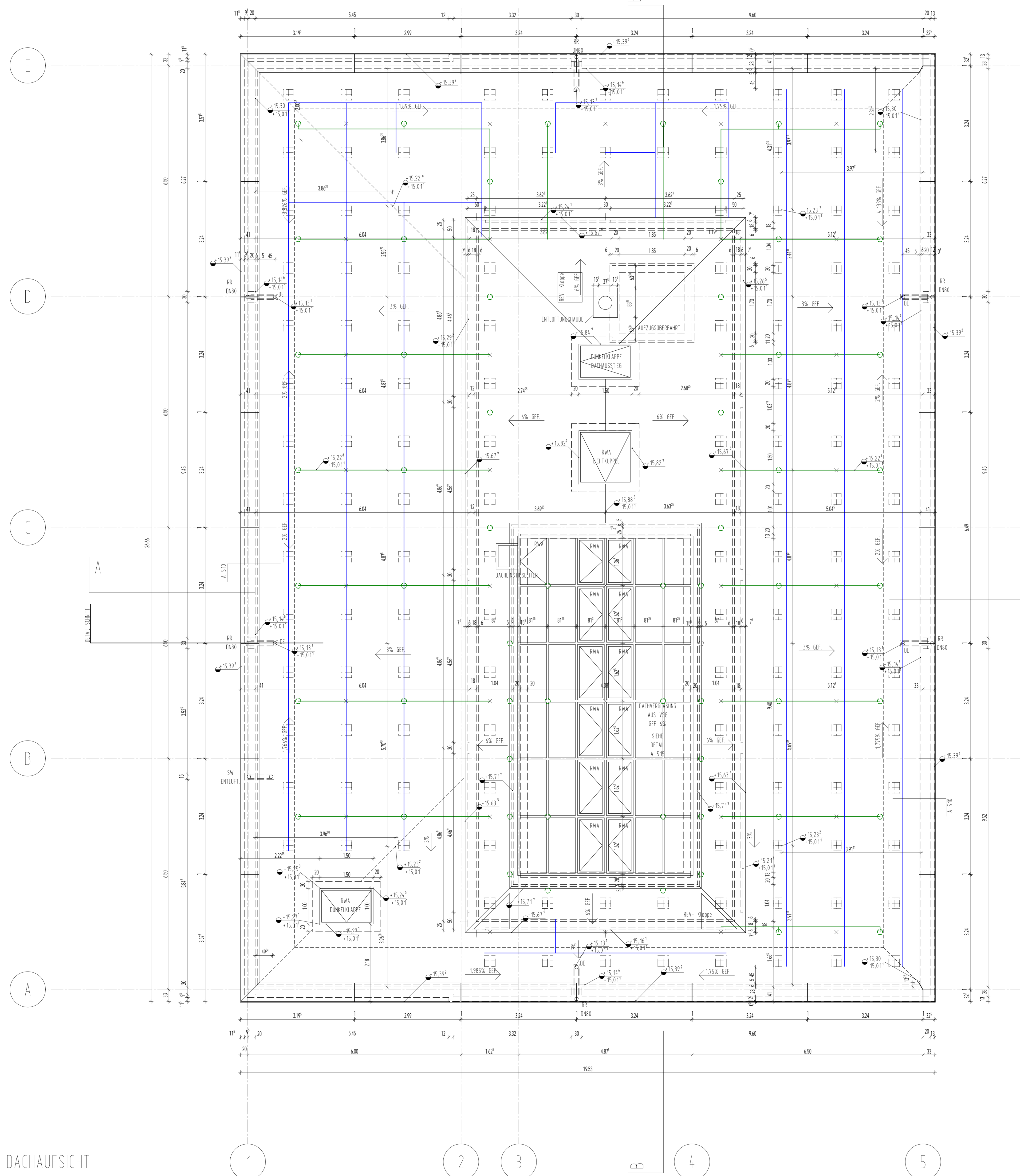
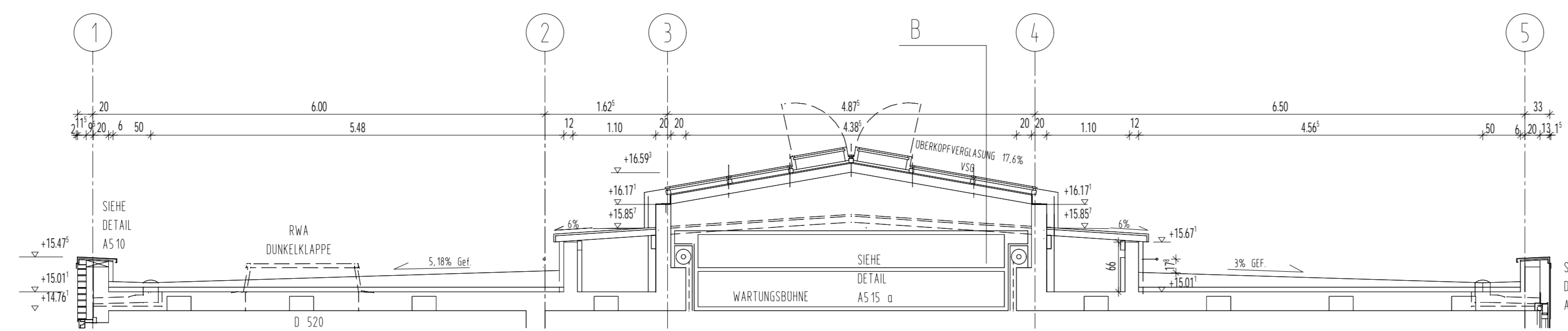
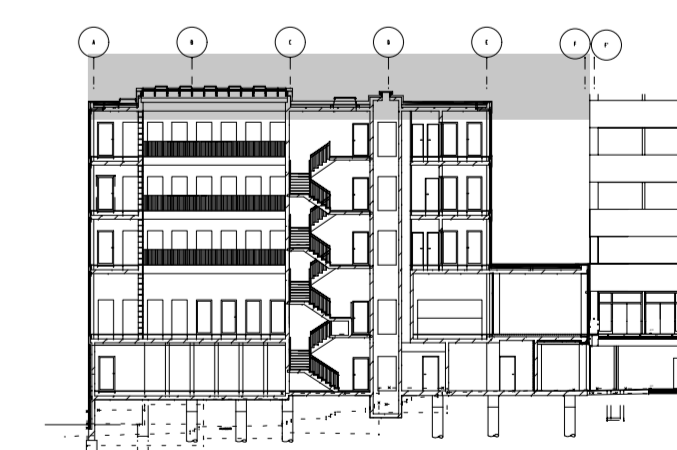


DETAILSCHNITT



DACHAUFSICHT

- SPRINKLERLEITUNG AUF BETONDECKE IM GEFÄLLE
- KABELTRASSEN



d	10.06.05	AB	FÖRTERSCHREIBER	AUSFÜHRUNGSSTAND	RS
c	20.02.03	NH	ALLEM	ERGÄNZUNG	RS
b	31.10.02	NH	ALLEM	ERGÄNZUNG	RS
a	09.10.01	NH	ALLEM	ERGÄNZUNG	RS
IND. DAT.			BEZJ	ÄNDERUNGEN	GEPR.

BEREICHSBIBLIOTHEK SAARBRÜCKEN 222

AUSFÜHRUNGSPLANUNG

BAUHERR:  
DAS SAARLAND, VERTRETEN DURCH  
DAS LÄNDSAMT FÜR BAU- UND LEBENSWESEN  
HARDENBERGSTR. 4  
66119 SAARBRÜCKEN

ARCHITECTEN:  
THOMAS BRILL & PARTNER  
SCHLOSSBERGSTRASSE 4/B  
66440 BIESKASTEL  
TEL 06842/92480 FAX /924829

BEARBEITER: BERGEM

GEZEICHNET: LOTS	BEZEICHNET: LOTS	BLATTGRÖSSE: A 106 d
BLATTNUMMER: A 106 d	BLATTGRÖSSE: A 106 d	BLATTNUMMER: A 106 d