

# Aktuelle Forschungsthemen

Forschungsgruppe Angewandte Statistische Modellierung

[www.uni-saarland.de/asm](http://www.uni-saarland.de/asm)

# Themenkomplexe

---

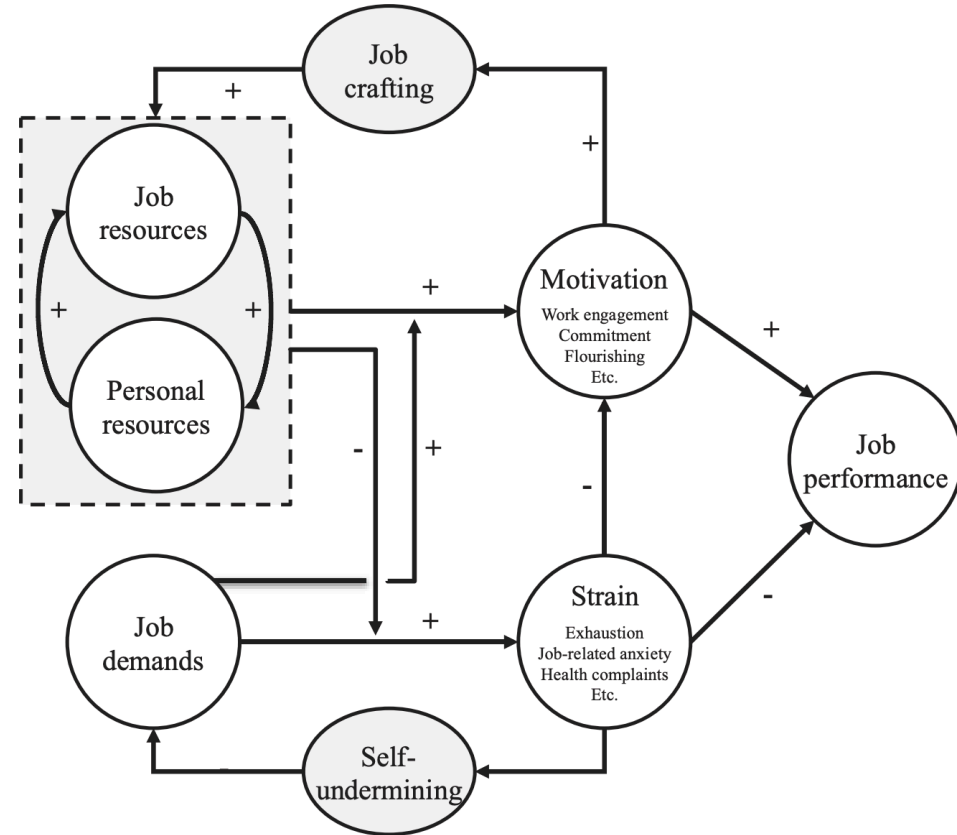
Forschung an der Schnittstelle von Persönlichkeit, Arbeit und Gesundheit

Theoretische Rahmenmodelle:

1. Job Demands-Resources (JD-R) Model
2. Stressor-Detachment Model
3. AAA (appraisals, attributions, adaptation) Model

# Rolle von Persönlichkeit im JD-R Modell

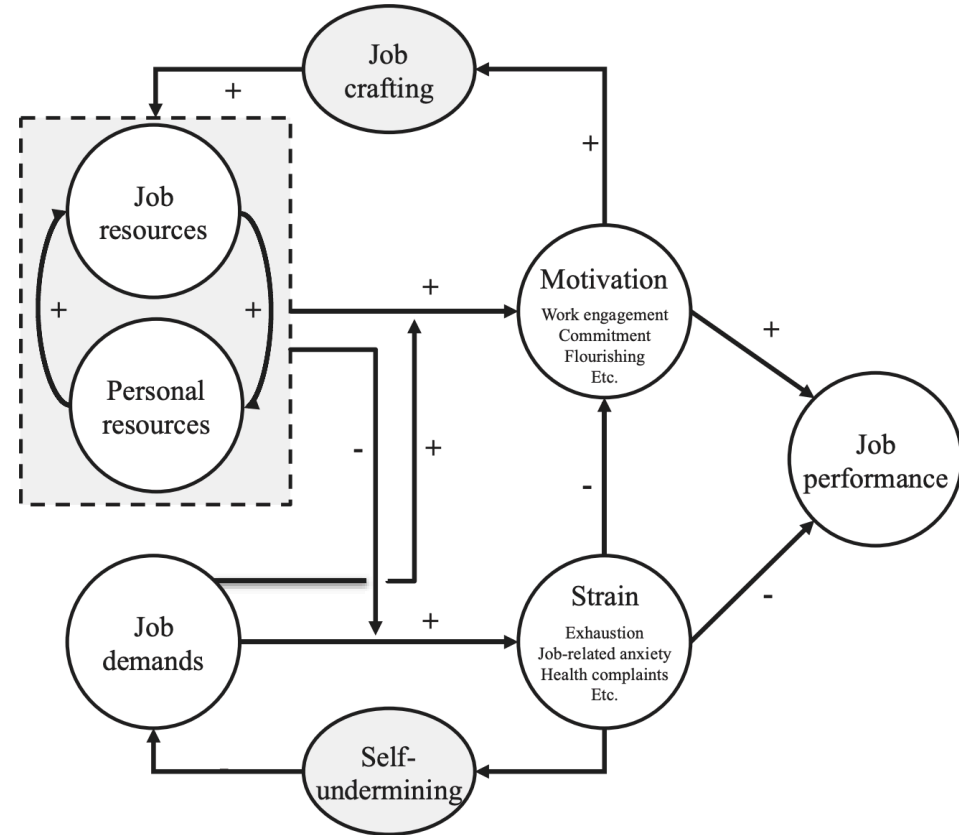
- Ressourcen ("personal resources") im Modell implementiert (z.B. Selbstwert, Selbstwirksamkeit)
- Rolle von "personal demands" unklar
  - klassisch: Neurotizismus
- "ambivalente" Persönlichkeitsaspekte
  - z.B. Perfektionismus
  - z.B. "stress mindset"
  - als Trait und State



Job demands-resources model, Bakker & Demerouti, 2017

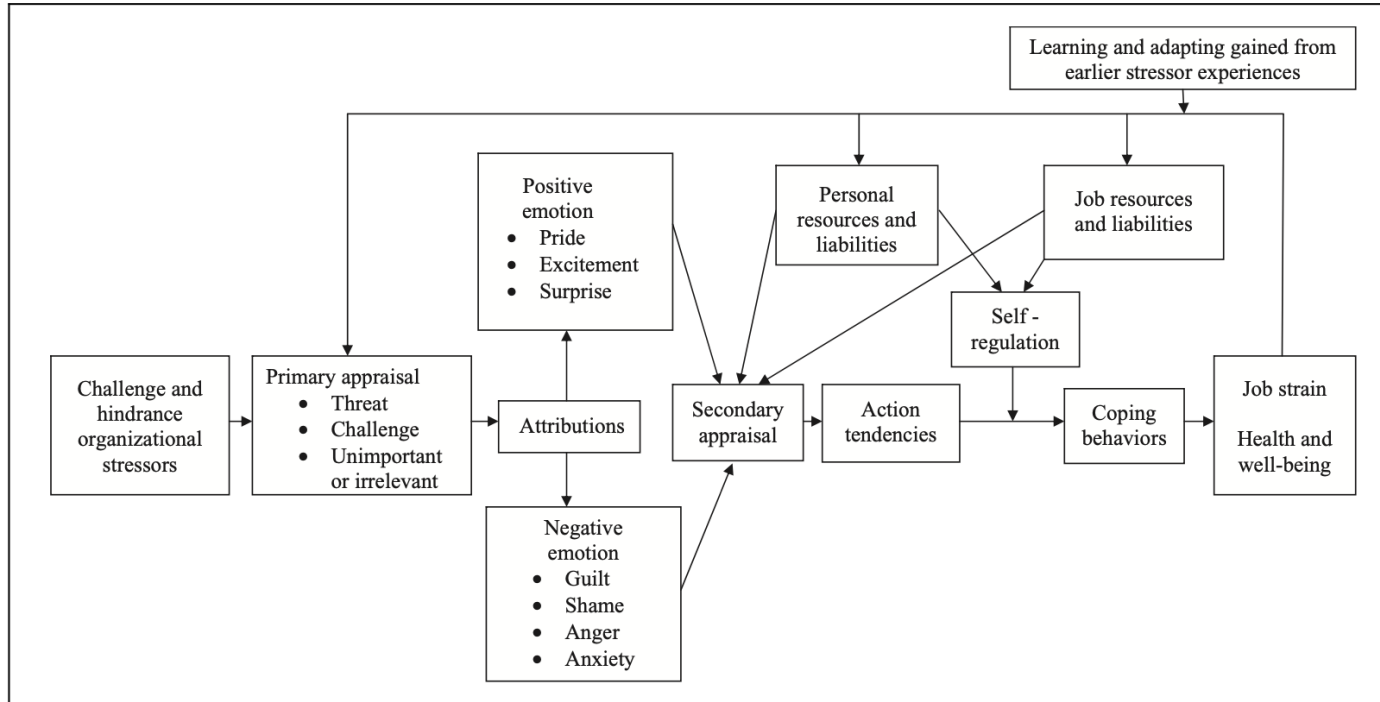
# Die "Loops" im JD-R Modell

- Im Modell der Effekt von job demands auf strain und zurück zu job demands über self-undermining
- Der Effekt von job demands auf strain wird zunächst nur unidirektional angenommen
- kürzlich erschienene Meta zeigt den Effekt aber eher andersherum (Guthier et al., 2020)



Job demands-resources model, Bakker & Demerouti, 2017

# Der lange Weg von demands zu strain im AAA Modell

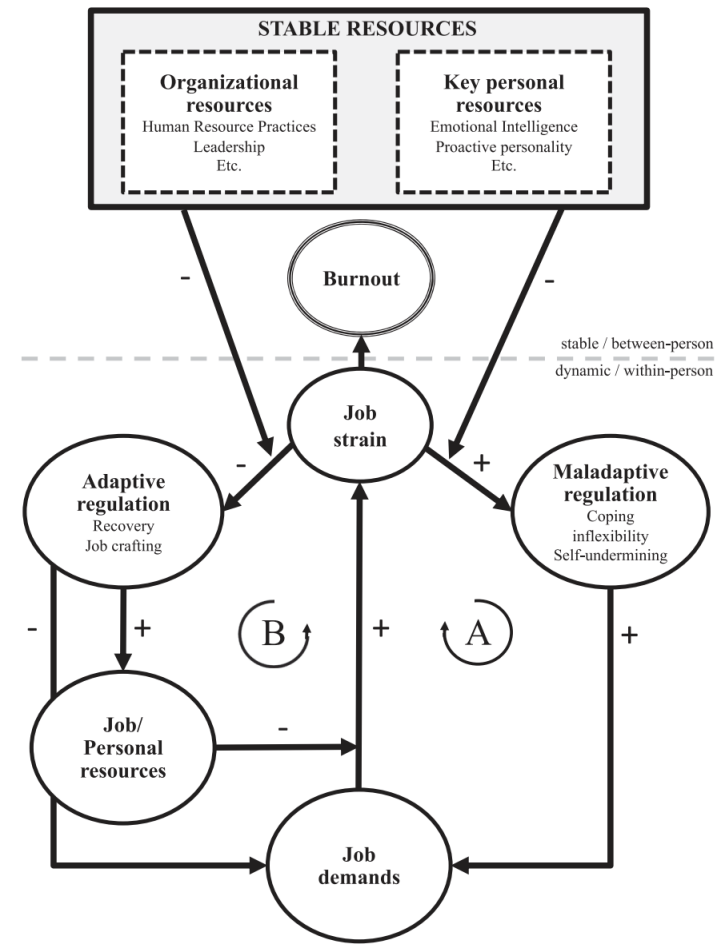


AAA model,  
Mackey & Perrewé, 2014

→ Das AAA Modell berücksichtigt insbesondere die Bewertung der "Stressoren" und unterstellt zugleich, dass strain einen Effekt auf diese Bewertung hat.

# Integration von SD-Modell im JD-R Modell

- In einer kürzlich publizierten Erweiterung des Modells werden Ideen für weitere Feedback-"Loops" vorgeschlagen.
- Dabei wird zwischen adaptiver und maladaptiver Regulation unterschieden.
  - adaptive Regulation könnte recovery (oder psychologisches Abschalten, SD-Modell) sein
  - bei der maladaptiven Regulation könnten wieder Persönlichkeitsaspekte (hier als states) eine Rolle spielen.



Burnout as a function of job demands, resources, and self-regulation; Bakker & de Vries, 2021

# Methodische Zugänge

---

Selbstberichte (wobei Ergänzung um Fremdbbericht denkbar), Datenerhebung online (SosciSurvey)

1. (Micro-)Längsschnitt: Bspw. über 3-4 Wochen jeweils eine Befragung pro Woche
2. Experience Sampling Studien
3. Standardized State Assessment (Freudenstein et al., 2021)
  - "Sampling" hypothetischer Situationen mit Hilfe standardisierter Vignetten

# Referenzen

- Bakker, A. B., & Demerouti, E. (2017). Job demands–resources theory: Taking stock and looking forward. *Journal of Occupational Health Psychology, 22*(3), 273–285. <https://doi.org/10.1037/ocp0000056>
- Bakker, A. B., & de Vries, J. D. (2021). Job Demands–Resources theory and self-regulation: New explanations and remedies for job burnout. *Anxiety, Stress, & Coping, 34*(1), 1–21. <https://doi.org/10/f77k>
- Freudenstein, J.-P., Schulze, J., Schäpers, P., Mussel, P., & Krumm, S. (under review). *Standardized state assessment: A methodological framework to assess person–situation processes in hypothetical situations.*
- Guthier, C., Dormann, C., & Voelkle, M. C. (2020). Reciprocal effects between job stressors and burnout: A continuous time meta-analysis of longitudinal studies. *Psychological Bulletin, 146*(12), 1146–1173. <https://doi.org/10/ghpbrx>
- Mackey, J. D., & Perrewé, P. L. (2014). The AAA (appraisals, attributions, adaptation) model of job stress: The critical role of self-regulation. *Organizational Psychology Review, 4*(3), 258–278. <https://doi.org/10/ggcgbg>
- Sonnentag, S., & Fritz, C. (2015). Recovery from job stress: The stressor-detachment model as an integrative framework. *Journal of Organizational Behavior, 36*(S1), S72–S103. <https://doi.org/10.1002/job.1924>



Bei Interesse oder (Nach-)Fragen:

dorota.reis@uni-saarland.de

Forschungsgruppe Angewandte Statistische Modellierung

[www.uni-saarland.de/asm](http://www.uni-saarland.de/asm)