

PRONOE

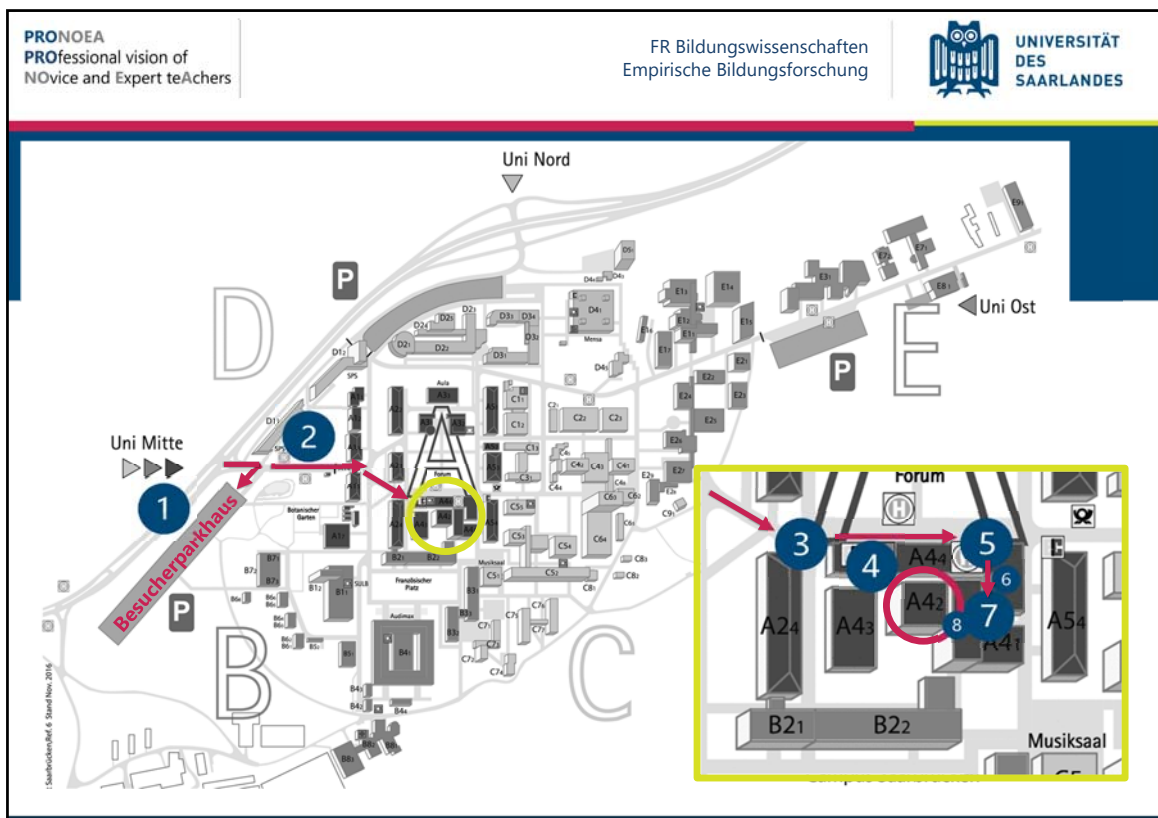
Eye-Tracking-Studie zur Wahrnehmung von Unterrichtssituationen

Die Studie findet hier statt:

Gebäude A4.2
Raum 4.11.2 (4. Stock)
Campus
66123 Saarbrücken

Im Folgenden erhalten Sie eine Wegbeschreibung.

1



2

PRONOE

Eye-Tracking-Studie zur Wahrnehmung von Unterrichtssituationen

- Das **Parkhaus Mitte** bietet Parkmöglichkeiten für Besucher.
- Parken auf dem **Campus** selbst ist wochentags ab 17 Uhr, sonst ganztägig kostenfrei.



Bitte beachten Sie die Tragepflicht einer Mund-Nasen-Bedeckung auf dem gesamten Campus.

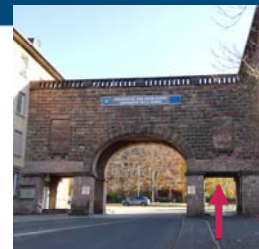
3

PRONOE

Eye-Tracking-Studie zur Wahrnehmung von Unterrichtssituationen

- Laufen Sie den **Hauptweg** entlang und verwenden Sie den rechten Torbogen.
- Laufen Sie auf die große **Stahlsäule** im Kreisel zu.
- Jetzt können Sie bereits das **Campus Center** sehen. Laufen Sie unter der Überdachung des Campus Center entlang.

2



3

4



4

PRONOE

Eye-Tracking-Studie zur Wahrnehmung von Unterrichtssituationen

- Auf Ihrer rechten Seite befindet sich ein **Durchgang**.
- Gehen Sie die Treppenstufen hoch.
- Auf Ihrer **rechten Seite** befindet sich die **Eingangstür** zu Gebäude A4.2.
- Nehmen Sie die Treppe in den **4. Stock** oder benutzen Sie den Aufzug.

5

6

7

8



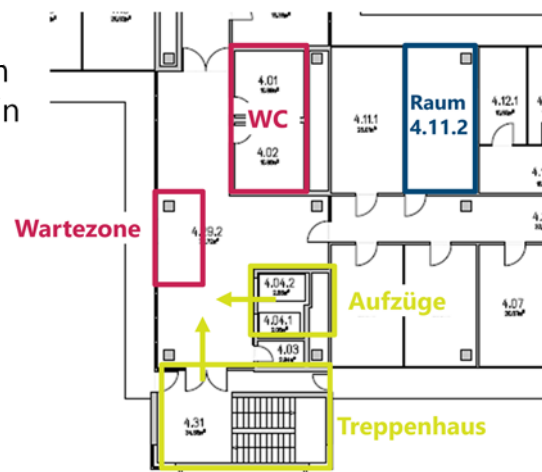
5

PRONOE

Eye-Tracking-Studie zur Wahrnehmung von Unterrichtssituationen

Wir bitten Sie nach Ankunft die **Hände zu waschen** (Möglichkeiten hierzu im WC) und anschließend kurz in der **Wartzone** zu warten.

Die Versuchsleiterin wird Sie dort in Kürze abholen.



6