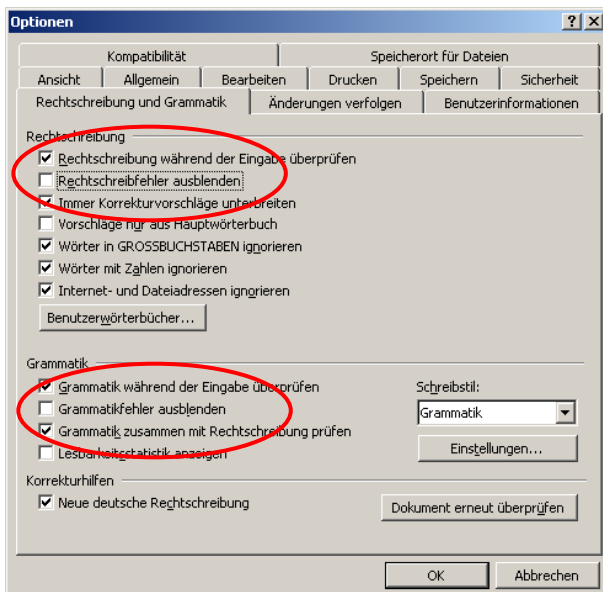
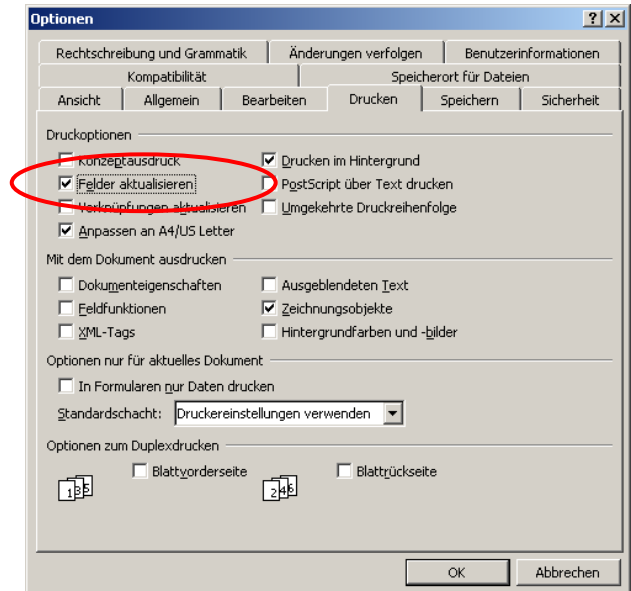
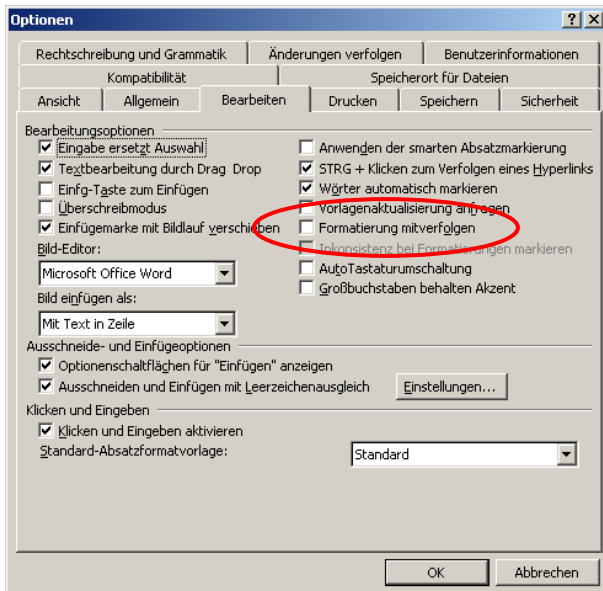


# Formatierungsregeln

## Voreinstellungen Word

Einstellungen > Optionen



## Seitenformat und Textformatierung

Seitenformatierung	<ul style="list-style-type: none"> <li>• beschreibbare Breite 16 cm</li> <li>• Linker Rand 2,5 cm, Rechter Rand 2,5 cm</li> <li>• Abstand Oben 2 cm, Abstand Unten 2,5 cm</li> <li>• <b>Muster:</b> Vorlage-Dissertation-UdS-Vers-1.xx.doc</li> </ul>
Zeilenabstand	<ul style="list-style-type: none"> <li>• Dissertation 1,5 Zeilen</li> </ul>
Schriftart	<ul style="list-style-type: none"> <li>• Times New Roman</li> <li>• 12 Pt</li> </ul>
Ausrichtung	<ul style="list-style-type: none"> <li>• Blocksatz</li> </ul>
Absätze	<ul style="list-style-type: none"> <li>• Absätze nach Sinnzusammenhang trennen</li> </ul>
	<ul style="list-style-type: none"> <li>• Absatz nach Überschrift</li> <li>• Formatierung: <a href="#">Textkörper</a></li> </ul>
	<ul style="list-style-type: none"> <li>• Absatz nach vorausgehendem Absatz</li> <li>• <b>Formatvorlage:</b> <a href="#">Textkörper-Zeileneinzug</a></li> </ul>
Überschriften	<ul style="list-style-type: none"> <li>• max. 4 Gliederungsebenen</li> <li>• davon nur 3 nummeriert (Bsp. „1.1.1“)</li> <li>• kein Punkt hinter letzter Gliederungsebene</li> </ul>
Hervorhebungen Text	<ul style="list-style-type: none"> <li>• <b>fett</b></li> </ul>
Autorennamen	<ul style="list-style-type: none"> <li>• normal</li> </ul>
Lateinische Wörter	<ul style="list-style-type: none"> <li>• <i>kursiv</i></li> <li>• <b>z.B.</b> <i>versus, et al. ,i.e. , e.g.</i></li> </ul>
Grundsätzliches	<ul style="list-style-type: none"> <li>• <b>keine isolierten Leezeichen verwenden</b></li> <li>• <b>keine isolierten Zeilenschaltungen verwenden</b></li> </ul>
Automatische Silbentrennung	<ul style="list-style-type: none"> <li>• Standardwerte</li> <li>• <b>Word:</b> Extras &gt; Sprache &gt; Silbentrennung &gt; Automatische Silbentrennung</li> </ul>
Aufzählungen	<ul style="list-style-type: none"> <li>• mit farbigen Bullets</li> <li>• Formatierung: Aufzählung</li> </ul>
Literatur	<ul style="list-style-type: none"> <li>• Grundsätzlich immer mit Endnote erstellen</li> <li>• <b>Endnote Style:</b> @Dissertation Kons UKS 2010.ens</li> <li>• Im Text vor einem Punkt oder Komma</li> </ul>
Fußnoten	<ul style="list-style-type: none"> <li>• Automatisch</li> <li>• Einfügen &gt; Referenz &gt; Fußnote ...</li> </ul>
Seitennummern	<ul style="list-style-type: none"> <li>• Am Textende zentriert</li> </ul>

## Maßeinheiten & Statistik

Festes Leerzeichen	<ul style="list-style-type: none"> <li>• sofern zwischen Zahlen und Maßeinheiten ein Leerzeichen verwendet wird, grundsätzlich ein <b>geschütztes Leerzeichen</b> verwenden</li> <li>• <b>Word:</b> Strg + Shift + Leertaste</li> </ul>
%	<ul style="list-style-type: none"> <li>• <b>ohne</b> Leerzeichen zwischen Zahl und Symbol (Elsevier, DZZ)</li> <li>• <b>z.B.</b> 98%, alle Angaben in Gew.%</li> </ul>
°C	<ul style="list-style-type: none"> <li>• <b>mit</b> Leerzeichen zwischen Zahl und Symbol (Elsevier, DZZ)</li> <li>• <b>z.B.</b> 37 °C</li> </ul>
SI-Einheiten	<ul style="list-style-type: none"> <li>• grundsätzlich SI-Einheiten verwenden</li> <li>• zwischen Zahlen und SI-Einheiten ein <b>geschütztes Leerzeichen</b> verwenden (ggf. anzeigen lassen)</li> <li>• <b>z.B.</b> 20 min <b>nicht</b> 20 Minuten; 3,7 mm <b>nicht</b> 3,7 Millimeter</li> </ul>
Messdaten mit Streuungsmaßen	<ul style="list-style-type: none"> <li>• <b>mit geschützten Leerzeichen</b> zwischen allen Zeichen und Maßeinheiten</li> <li>• <b>z.B.</b> 23 ± 1 °C, 10 ± 1 mm</li> </ul>
Ranges	<ul style="list-style-type: none"> <li>• bei Ranges <b>kein Leerzeichen</b> zwischen den Zahlen und den Trennstrichen, aber vor der SI-Einheit</li> <li>• <b>z.B.</b> 5-55 °C</li> </ul>
Signifikanzniveau p = 0,05	<ul style="list-style-type: none"> <li>• <b>mit geschützten Leerzeichen</b> zwischen allen Zeichen (Elsevier, ohne bei DZZ)</li> <li>• <b>z.B.</b> p = 0,05 nicht p=0,05</li> </ul>
Levene Test	<ul style="list-style-type: none"> <li>• ohne „-“ <b>nicht</b> Levene-Test</li> <li>• aber: T-Test</li> <li>• z.B. Levene Test p = 0,05 (keine Doppelpunkte)</li> </ul>

## Synonyme

Imperfekt Synonyme:	<ul style="list-style-type: none"> <li>• ... wurden ...</li> <li>• ... erfolgte ...</li> <li>• ... diente ...</li> <li>• ... bestand ...</li> <li>• ... worden war ...</li> <li>• ... konnte ... werden ...</li> <li>• ... schloss sich ...</li> <li>• ... betrug ...</li> <li>• ... war ... worden ...</li> </ul>
Methacrylatbasis	<ul style="list-style-type: none"> <li>• Methacrylat-Basis</li> </ul>
Mixingtip	<ul style="list-style-type: none"> <li>• Mixing-Tip</li> </ul>

## Tabellen

Nummerierung & Bezeichnung	<ul style="list-style-type: none"> <li>• Bezeichnung im Haupttext und in der Tabellenüberschrift mit dem Prefix „Tabelle“ (ausgeschrieben)</li> <li>• Nummerierung automatisch (<b>Word:</b> Einfügen &gt; Referenz &gt; Beschriftung &gt; Tabelle)</li> <li>• Nummerierung nach Hauptkapitel und fortlaufender Nummer</li> </ul>
Verweis	<ul style="list-style-type: none"> <li>• Verweis im Haupttext auf die Tabelle</li> <li>• Automatisch (<b>Word:</b> Einfügen &gt; Referenz &gt; Querverweis &gt; Tabelle <i>mit der Option</i> „Nur Kategorie und Nummer“)</li> <li>• <b>Formatvorlage:</b> <a href="#">Abbildungsverweis (blau)</a></li> </ul>
Tabellenüberschrift	<ul style="list-style-type: none"> <li>• <b>Formatvorlage:</b> <a href="#">Beschriftung-Tabelle</a></li> <li>• Überschriften ohne “.” am Ende</li> <li>• Die Tabellenüberschrift muss so aussagekräftig sein, dass die Tabelle verständlich ist, ohne den Manuskripttext zu lesen</li> </ul>
Tabellen Kopfzeile	<ul style="list-style-type: none"> <li>• <b>Formatvorlage:</b> <a href="#">Tabelle-Überschrift</a></li> <li>• Ausrichtung: rechtsbündig / zentriert / linksbündig (je nach Inhalt)</li> </ul>
Tabellentext	<ul style="list-style-type: none"> <li>• <b>Formatvorlage:</b> <a href="#">Tabelle</a></li> </ul>
Tabellenunterschrift	<ul style="list-style-type: none"> <li>• Tabellenunterschrift = Tabelle Fußnote</li> <li>• <b>Formatvorlage:</b> <a href="#">Beschriftung-Tabelle UNTEN</a></li> </ul>
Statistik in Tabellen	<ul style="list-style-type: none"> <li>• Statistik mit blauen Hochzahlen</li> <li>• <b>Formatvorlage:</b> <a href="#">Hochgestellt farbig</a></li> <li>• <b>geschützten Leerzeichen</b> zwischen Zahl und Buchstaben</li> <li>• z.B. 25,3 ± 2,5<sup>a</sup></li> </ul>
Aufzählungen	<ul style="list-style-type: none"> <li>• mit farbigen Bullets</li> <li>• <b>Reihenfolge der z.B. Produktnamen in Tabellen konsistent identisch im gesamten Dokument (alphabetisch)</b></li> <li>• <b>Formatvorlage:</b> <a href="#">Tabelle-Aufzählung</a></li> </ul>
SI-Einheiten	<ul style="list-style-type: none"> <li>• In eckigen Klammern hinter dem Symbol oder Zielgröße</li> <li>• <b>z.B.</b> Dichte [g/l], <math>\delta</math> [°]</li> </ul>

**z.B.**

Alle Materialien zeigten geringe mechanische Festigkeiten 10 min nach Mischbeginn, während die Konversionsraten zu diesem Zeitpunkt bereits vergleichbar hoch waren. In [Tabelle 1](#) wird dieser Sachverhalt durch Darstellung der relativen Werte der unterschiedlichen Prüfungen besonders deutlich.

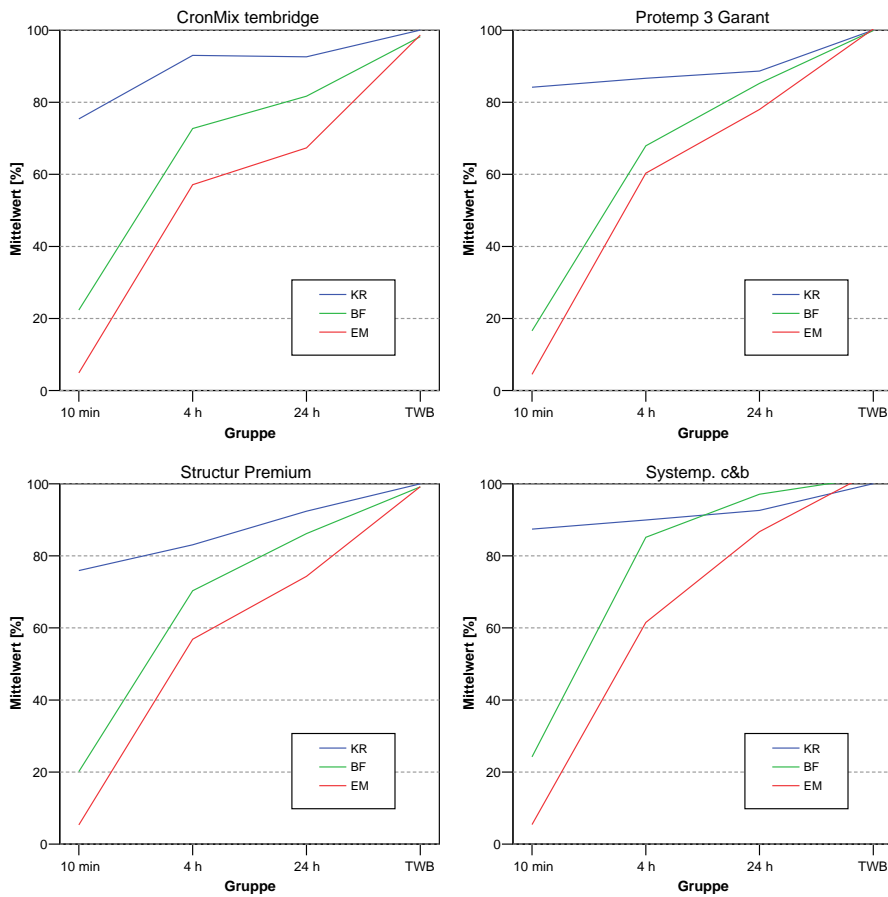
**Tabelle 1** Mittelwerte und Standardabweichungen der *Biegefestigkeiten* aller Prüfmaterialien zu den unterschiedlichen Lagerzeiten

<b>Gruppe</b>	<b>CronMix tembridge</b>	<b>Protemp 3 Garant</b>	<b>Structur Premium</b>	<b>Systemp. c&amp;b</b>
10 min	15,1 ± 0,5 <sup>a</sup>	14,5 ± 1,3 <sup>a</sup>	24,5 ± 2,4 <sup>b</sup>	16,7 ± 0,9 <sup>c</sup>
72 h	60,1 ± 2,4 <sup>a</sup>	76,8 ± 4,6 <sup>b</sup>	109,6 ± 8,8 <sup>c</sup>	65,3 ± 3,9 <sup>d</sup>
TWB	67,7 ± 5,0 <sup>a</sup>	88,8 ± 3,7 <sup>b</sup>	116,7 ± 5,2 <sup>c</sup>	68,5 ± 6,4 <sup>a</sup>
<i>r<sup>2</sup></i>	<i>0,825</i>	<i>0,884</i>	<i>0,861</i>	<i>0,758</i>

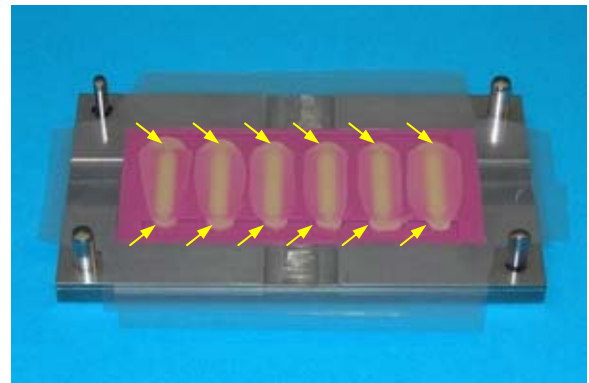
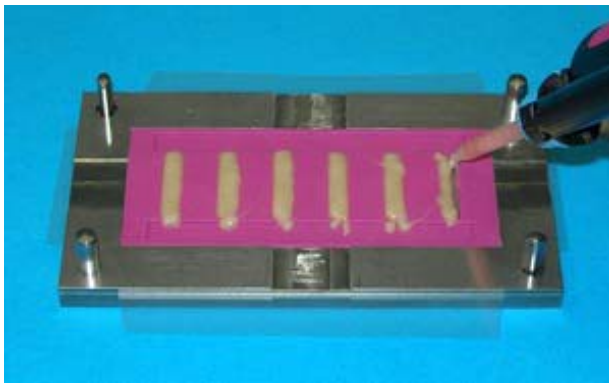
**Identische Kleinbuchstaben bezeichnen Materialgruppen, die sich innerhalb einer Lagerzeit (Reihen) nicht signifikant unterscheiden (Games-Howell Test  $p > 0,05$ ). Die letzte Zeile der Tabelle gibt die Ergebnisse der logarithmischen Regressionsanalyse ( $r^2$ -Werte kursiv) wieder (Spalten). Das Bestimmtheitsmaß war für alle Materialien signifikant ( $p < 0,001$ ).**

## Bilder & Grafiken

Nummerierung & Bezeichnung	<ul style="list-style-type: none"> <li>• Alle Abbildungen haben grundsätzlich eine Abbildungsnummer und -bezeichnung.</li> <li>• Die Abbildungsbezeichnung steht unter oder neben der Abbildung</li> </ul>
Abbildungsbezeichnung	<ul style="list-style-type: none"> <li>• <b>Formatvorlage: Beschriftung</b></li> <li>• Die Abbildungsbezeichnung muss so aussagekräftig sein, dass die Abbildung verständlich ist, ohne den Manuskripttext zu lesen</li> </ul>
Abkürzung	<ul style="list-style-type: none"> <li>• Bezeichnung wird im Haupttext und in der Bildbeschriftung mit dem Prefix „<b>Abb.</b>“ (abgekürzt)</li> <li>• Nummerierung automatisch (<b>Word:</b> Einfügen &gt; Referenz &gt; Beschriftung &gt; Abb. – ggf. definieren)</li> <li>• Nummerierung nach Hauptkapitel und fortlaufender Nummer</li> </ul>
Verweis	<ul style="list-style-type: none"> <li>• Verweis im Haupttext auf die Abbildung</li> <li>• Automatisch (Word: Einfügen &gt; Referenz &gt; Querverweis &gt; Abb. mit der Option „Nur Kategorie und Nummer“)</li> <li>• <b>Formatvorlage: Abbildungsverweis (blau)</b></li> </ul>
Textfelder mit eingebetteten Grafiken & Bezeichnung	<ul style="list-style-type: none"> <li>• Die Bilder selber werden in Textfelder eingefügt (Word: Einfügen &gt; Textfeld)</li> <li>• Einfügen über kopieren-einfügen mit der Option: Bearbeiten &gt; Inhalte einfügen &gt; <b>Bild (Erweiterte Metadatei)</b></li> <li>• In das eigentliche Textfeld wird die Abbildungsbeschreibung eingetragen (s.o.)</li> </ul>
Bildformate	<ul style="list-style-type: none"> <li>• Bilder vor dem Einfügen in der Auflösung reduzieren (z.B. mit ACDSee)</li> <li>• Bildgröße ca. 240x280 dpi (ca. 6x6 cm)</li> <li>• <b>Formatierung: schwarz umrandet mit 0,75 Pt</b></li> </ul>
Format Textfeld	<ul style="list-style-type: none"> <li>• Formatierung des Textfeldes mit eingebetteter Grafik</li> <li>• Textfeld markieren &amp; Kontextmenü mit rechter Maustaste öffnen</li> <li>• Zeichnungsbereich formatieren ...</li> <li>• <b>Layout:</b> mit Text in Zeile</li> </ul>
Grafiken	<ul style="list-style-type: none"> <li>• Nur ein jeweils eine Grafik und <b>eine Abbildungsbeschriftung</b> in ein Textfeld, sonst funktioniert die automatische Nummerierung nicht!</li> </ul>
Achsenbeschriftung	<ul style="list-style-type: none"> <li>• Grafiken, Piktogramme etc.</li> <li>• Achsenbeschriftung beachten (Zielgröße + Maßeinheit)</li> <li>• Schrumpf [%]</li> <li>• Vergleichbare Grafiken mit identischer Skalierung verwenden (z.B. Schrumpf 0-5 %)</li> </ul>
Schriftgröße	<ul style="list-style-type: none"> <li>• Schriftgröße</li> <li>• nicht zu klein, mind. 8-10 Pkt.</li> </ul>



**Abb. 1:** Relative Veränderung der Messwerte für die vier geprüften Werkstoffe. KR = Konversionsrate, BF = Biegefestigkeit, EM = E-Modul. Die Werte nach TWB wurden als 100% definiert.



**Abb. 2:** Befüllen der Probekörperform mit temporärem K&B-Werkstoff (*links*). Hostaphanfolie aufgebracht. Materialüberschüsse laufen in die dafür vorgesehenen Vertiefungen ab (*rechts* gelbe Pfeile).

Formeln	<ul style="list-style-type: none"> <li>• Einfügen in ein Textfeld</li> <li>• Umrandung: blau, Strickstärke 0,75 Pkt.</li> <li>• ggf. Nummerieren in Abhängigkeit der Authors Guidelines</li> <li>• Abkürzungen erläutern</li> </ul>
---------	---

$$DC = 1 - \left( \frac{\text{Probe}_{\text{cured}} (rPH_{\text{db}} / rPH_{\text{aromat}})}{\text{Probe}_{\text{uncured}} (rPH_{\text{db}} / rPH_{\text{aromat}})} \right) \times 100$$