



**Differentielle Psychologie  
Psychologische Diagnostik**  
Universität des Saarlandes

**QUALIS**  
Qualität der Lehre im Studium



Feedback der Veranstaltungsevaluation - SS 2014

Synthesemethoden und Umwandlung struktureller Gruppen  
(OC 04)

Prof. Dr. Johann Jauch

Kontakt:

[qualis@mx.uni-saarland.de](mailto:qualis@mx.uni-saarland.de)

# Allgemeine Informationen

---

## Informationen zum Projekt Qualis

- Qualis ist ein aus Kompensationsmitteln finanziertes Evaluationsprojekt, das am Lehrstuhl für Differentielle Psychologie und psychologische Diagnostik angesiedelt ist
- Evaluiert werden Lehrveranstaltungen in den folgenden Studiengängen/Einrichtungen: Betriebswirtschaftslehre, Bildungswissenschaften, Chemie, Computerlinguistik, Fachdidaktik, Germanistik, Informatik, Materialwissenschaften, Medizin, Optionalbereich, Pharmazie, Psychologie, Romanistik, Schlüsselkompetenzen für Juristen, Sprachenzentrum, Zentrum für Schlüsselkompetenzen, u.a.

## Informationen zu den Qualis-Evaluationsbögen

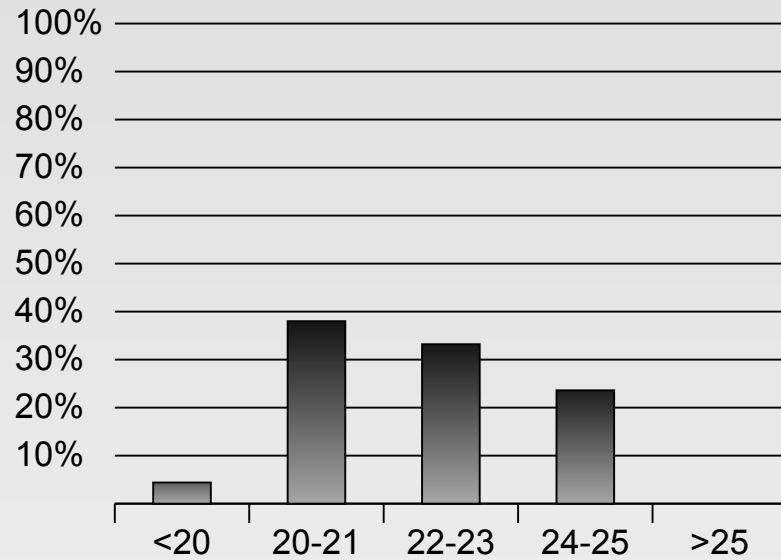
- Der Basisbogen besteht aus 28 Items, einer Freitextantwort sowie Fragen zu demographischen Variablen
- Die Items des Basisbogens werden bei der Auswertung zu fünf Skalen (Dozent, Aufbau, Thema, Anforderungen, Gesamteinschätzung) aufsummiert und in Form dieser Skalenwerte rückgemeldet.
- Entsprechend jeweils vorliegender Veranstaltungsspezifika wird der Basisbogen angepasst und/oder um zusätzliche Skalenmodule (z.B. Referate, Arbeitsaufträge) ergänzt.

Das Qualis-Team dankt allen Studierenden und Dozenten für die zahlreiche und umfassende Teilnahme!

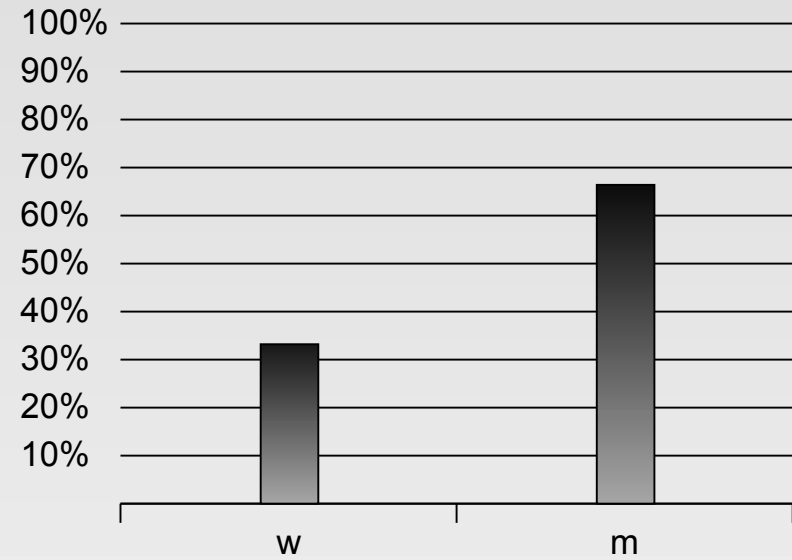
# Allgemeine Angaben

N=22

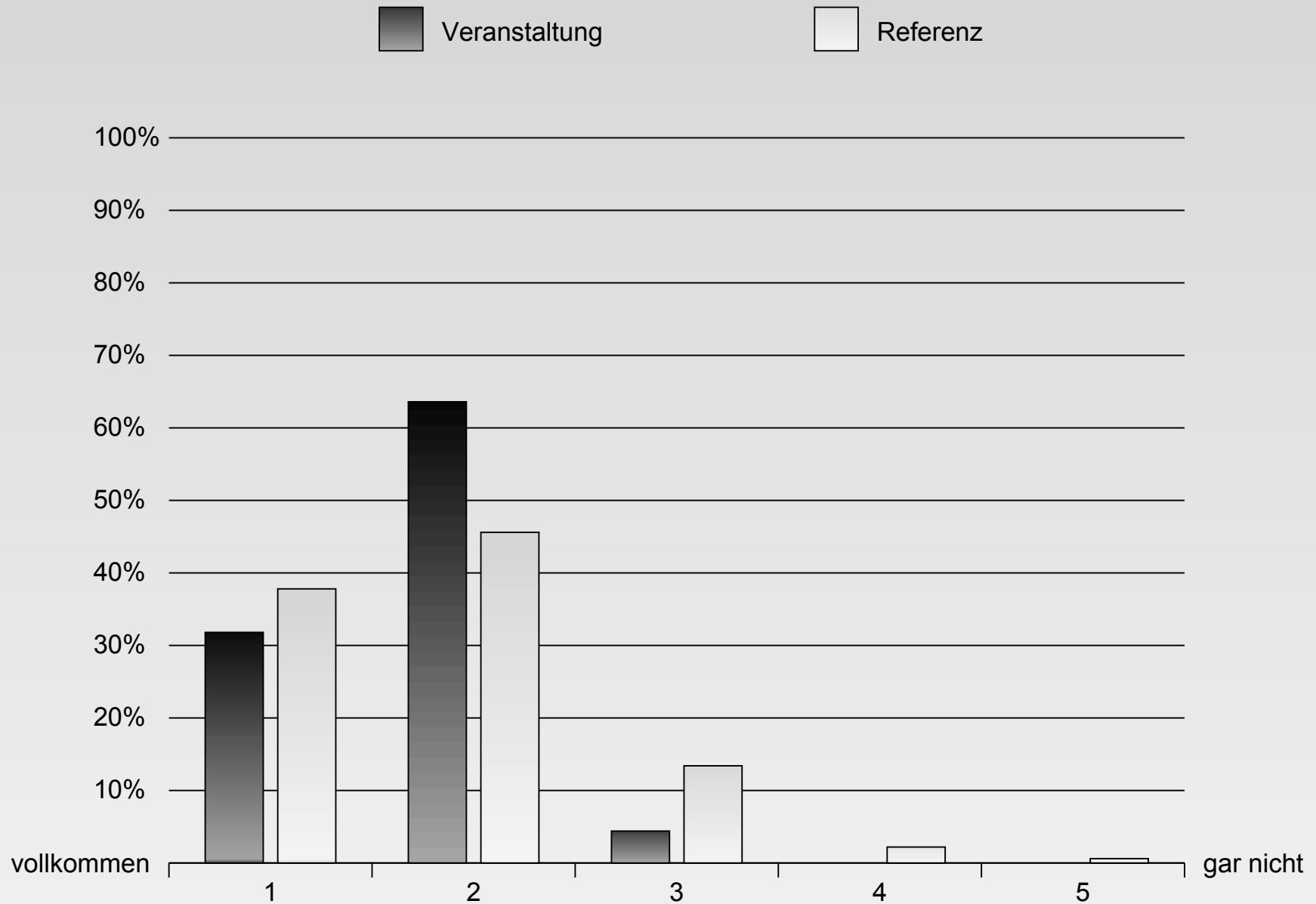
## Alter



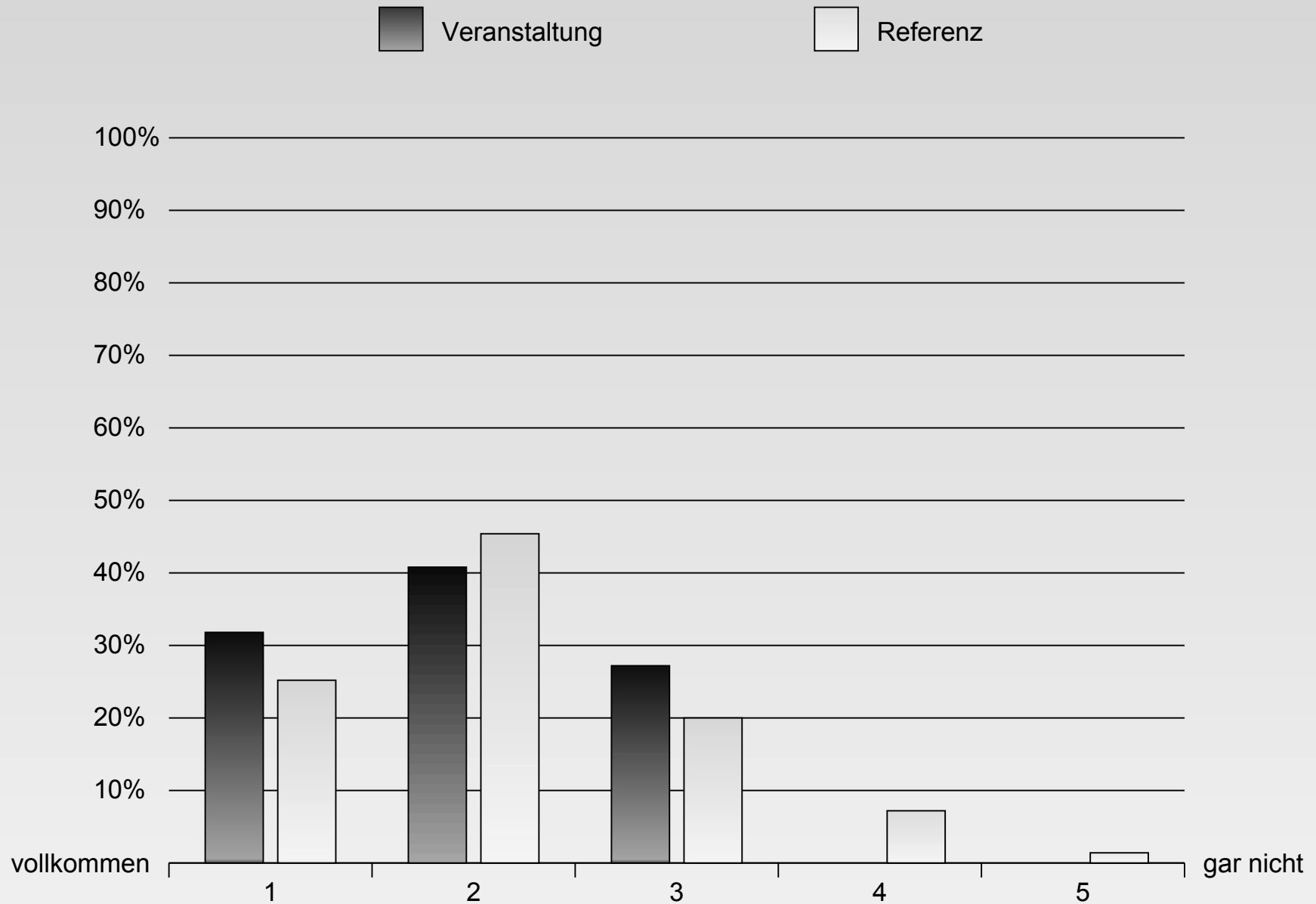
## Geschlecht



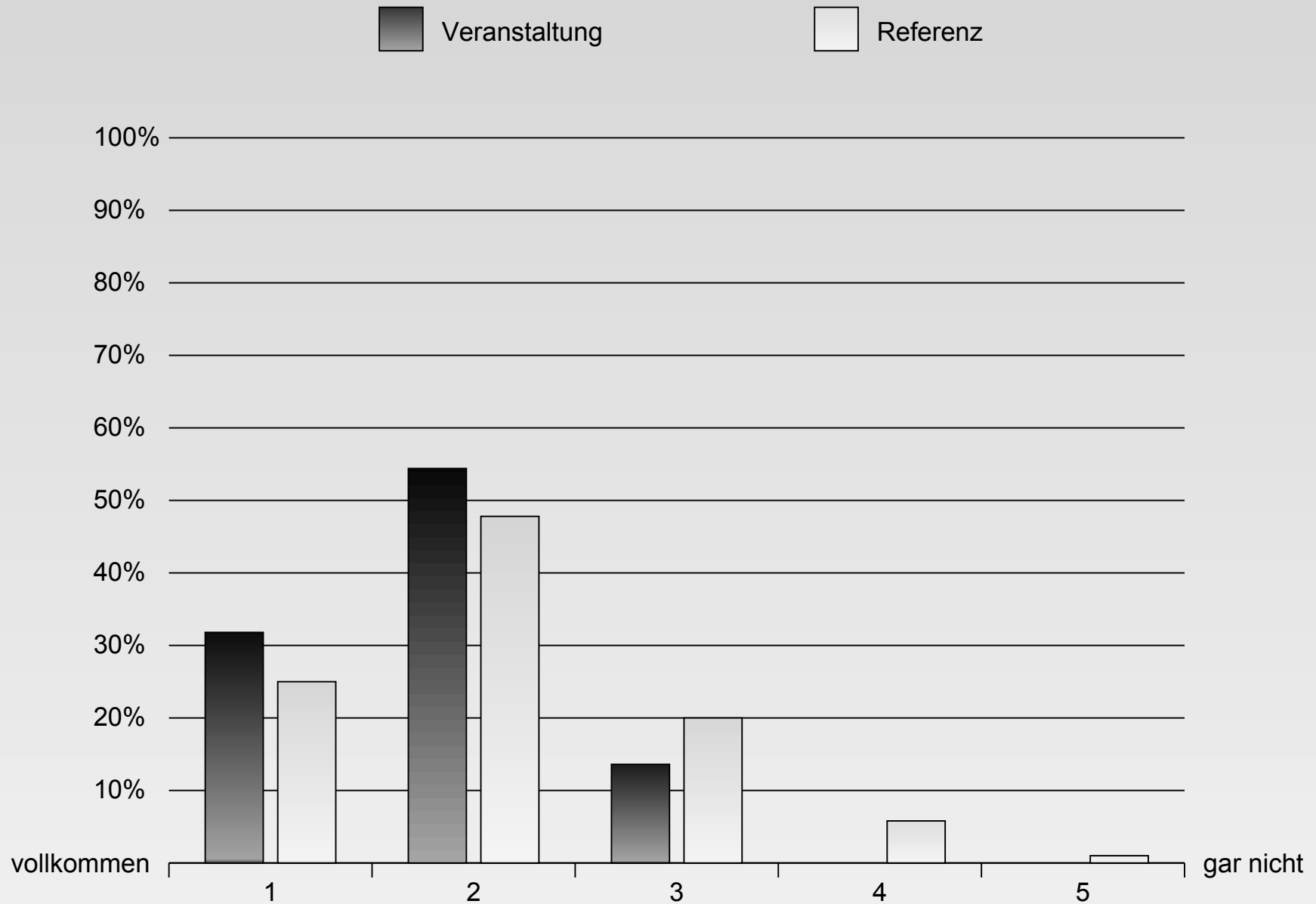
# Dozent



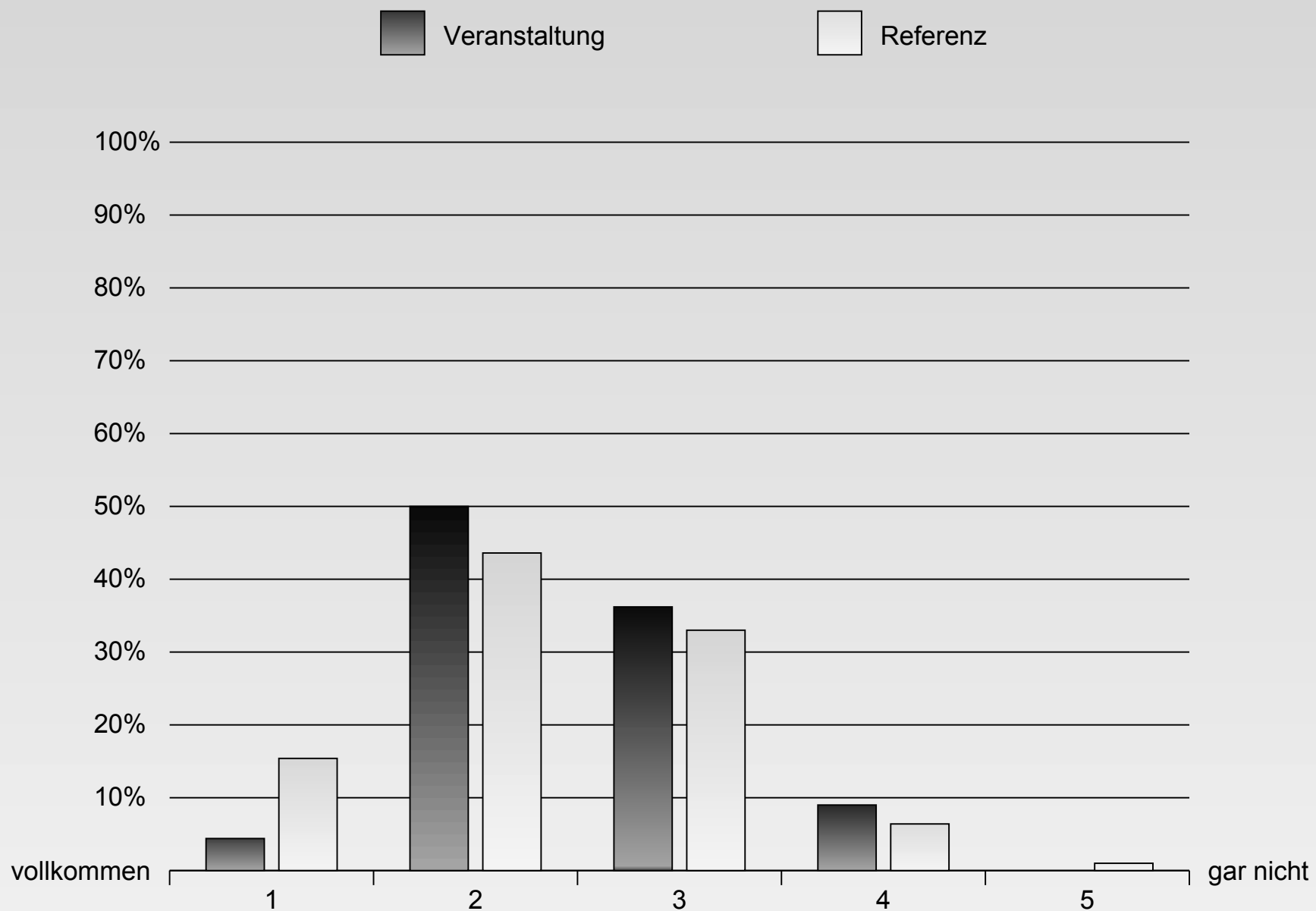
# Aufbau



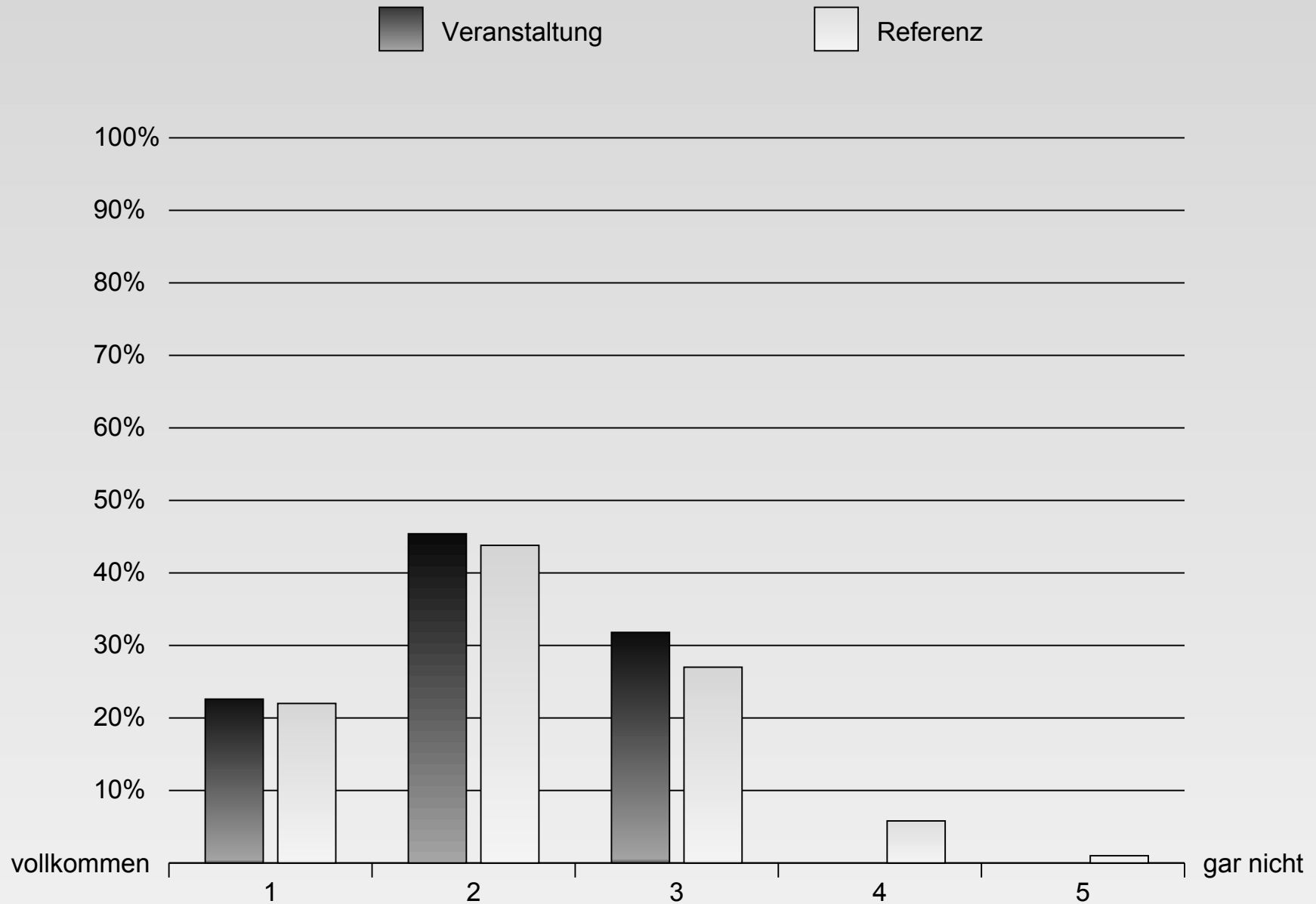
# Thema



# Anforderung



# Gesamteinschätzung





# Mittelwertvergleiche

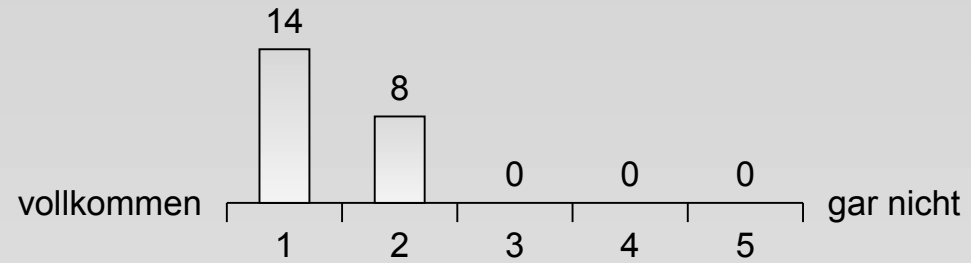
Skala	Veranstaltung		Referenz		
	M	SD	M	SD	N
Dozent	1,59	0,5	1,74	0,7	467
Aufbau	1,84	0,66	2,04	0,86	467
Thema	1,66	0,59	2,02	0,81	467
Anforderung	2,38	0,68	2,29	0,78	467
Gesamteinschätzung	1,98	0,62	2,12	0,82	467

Referenzgruppe: Chemie, Vorlesungen, SS 2014 (23 Veranstaltungen)

M: Mittelwert, SD: Standardabweichung, N: Anzahl eingegangener Bögen

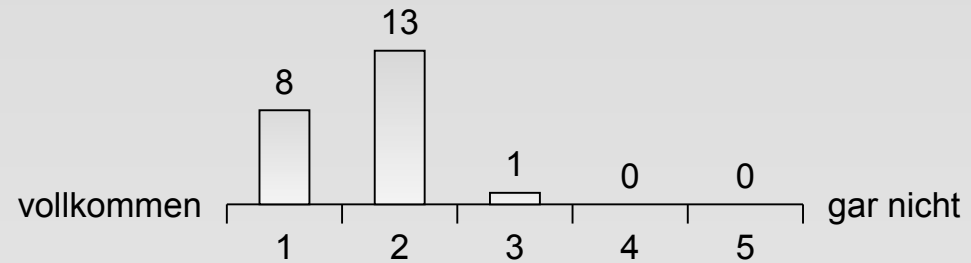
# Dozent

Der Dozent war engagiert und motiviert.



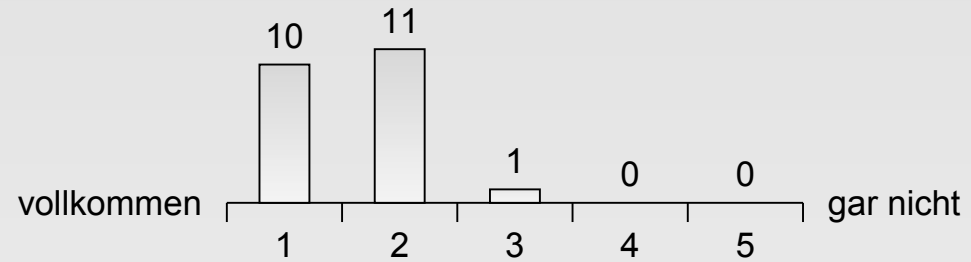
N= 22  
M= 1,36  
SD= 0,49  
k.A.= 0

Der Dozent ermöglichte eine gute Lern- und Arbeitsatmosphäre.



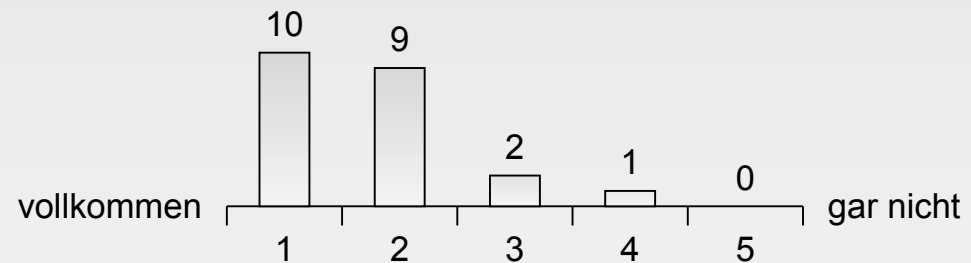
N= 22  
M= 1,68  
SD= 0,57  
k.A.= 0

Der Dozent war stets gut vorbereitet.



N= 22  
M= 1,59  
SD= 0,59  
k.A.= 0

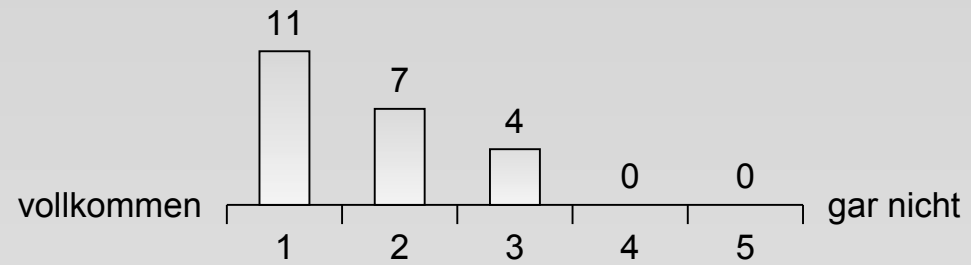
Der Dozent konnte Kompliziertes verständlich machen.



N= 22  
M= 1,73  
SD= 0,83  
k.A.= 0

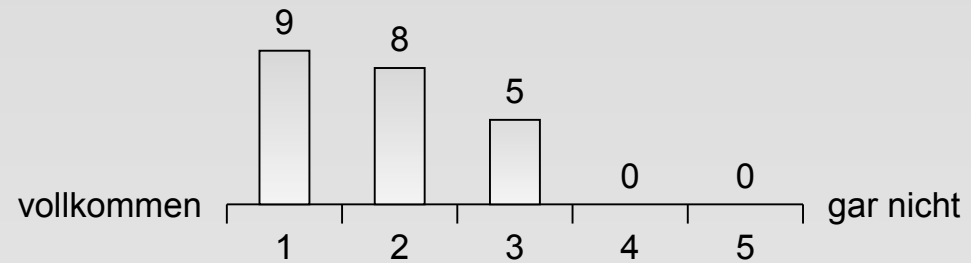
# Aufbau

Das Lernziel wurde mir deutlich.



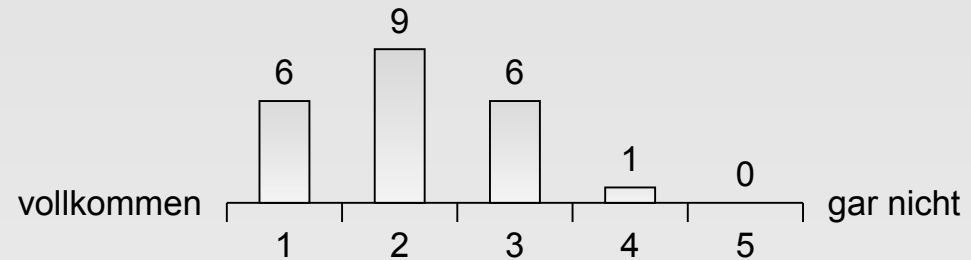
N= 22  
M= 1,68  
SD= 0,78  
k.A.= 0

Die angestrebten Lernziele wurden von vorneherein gut definiert.



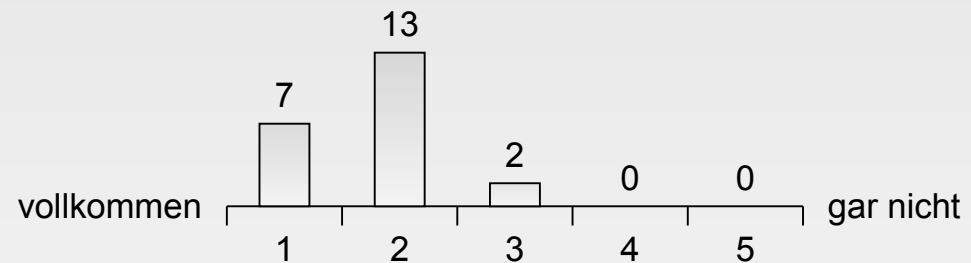
N= 22  
M= 1,82  
SD= 0,8  
k.A.= 0

Die Veranstaltung war übersichtlich und verständlich.



N= 22  
M= 2,09  
SD= 0,87  
k.A.= 0

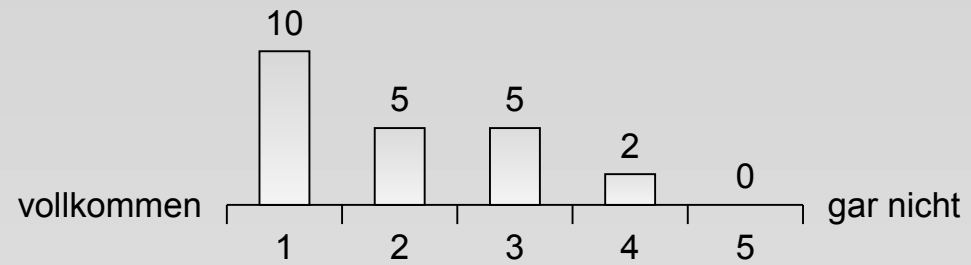
Der inhaltliche Aufbau der Veranstaltung war logisch/nachvollziehbar.



N= 22  
M= 1,77  
SD= 0,61  
k.A.= 0

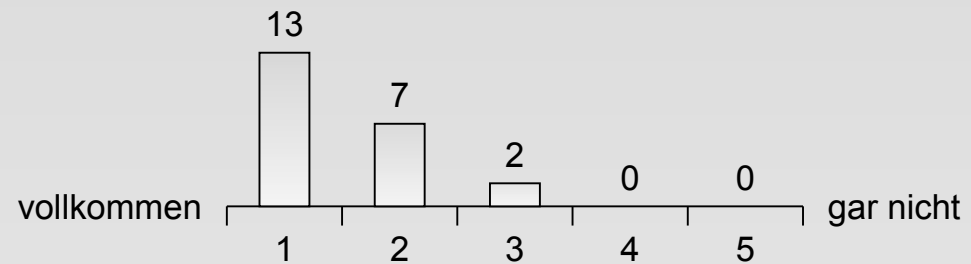
# Thema

Ich habe mich schon vor der Veranstaltung für das Thema interessiert.



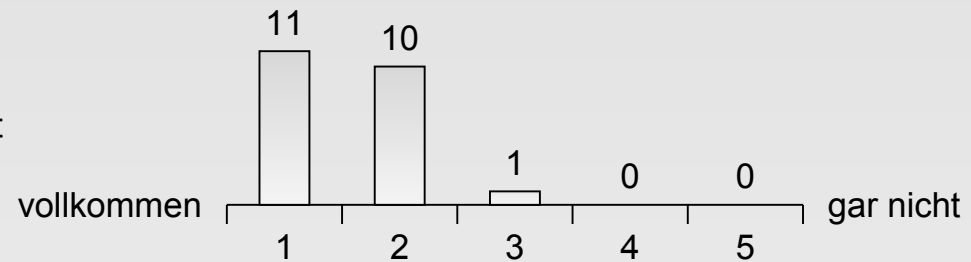
N= 22  
M= 1,95  
SD= 1,05  
k.A.= 0

Das Thema der Veranstaltung ist als solches relevant.



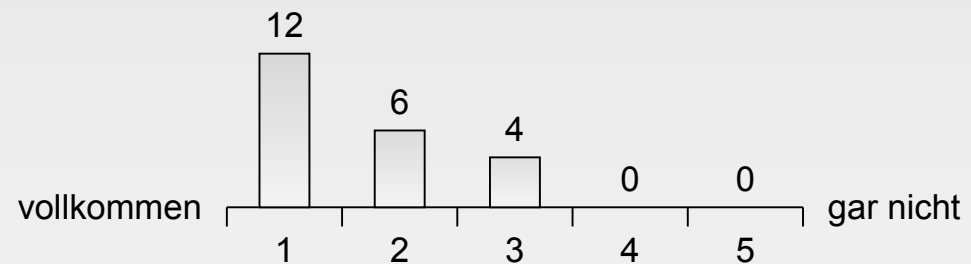
N= 22  
M= 1,5  
SD= 0,67  
k.A.= 0

Ich habe das Gefühl in der Veranstaltung Wichtiges gelernt zu haben.



N= 22  
M= 1,55  
SD= 0,6  
k.A.= 0

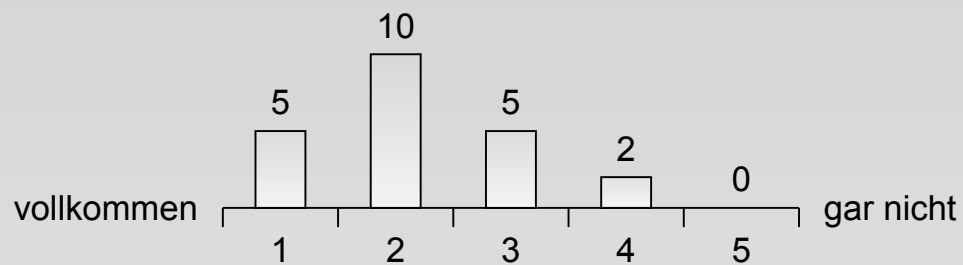
Das behandelte Thema enthält Bezüge zu der Arbeit als Chemiker.



N= 22  
M= 1,64  
SD= 0,79  
k.A.= 0

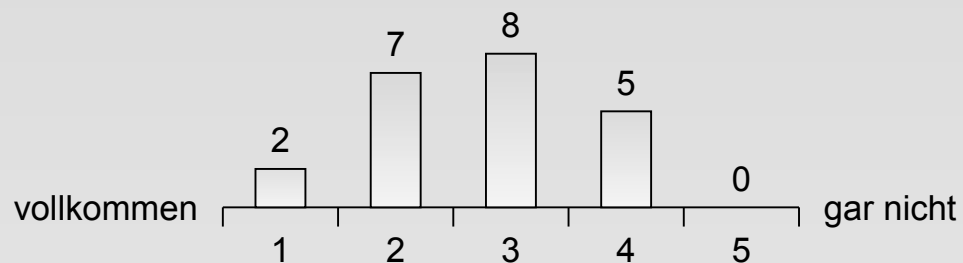
# Anforderung

Die Schwere des Stoffes war angemessen.



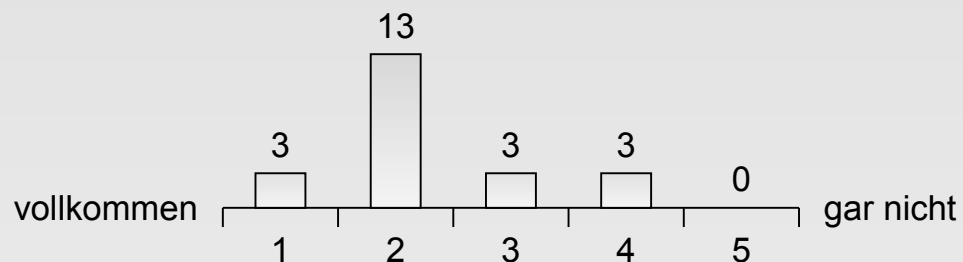
N= 22  
M= 2,18  
SD= 0,91  
k.A.= 0

Der Umfang des Stoffes war angemessen.



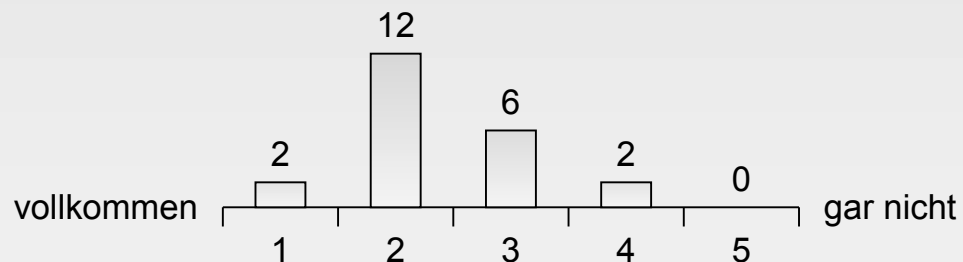
N= 22  
M= 2,73  
SD= 0,94  
k.A.= 0

Das Tempo der Veranstaltung war angemessen.



N= 22  
M= 2,27  
SD= 0,88  
k.A.= 0

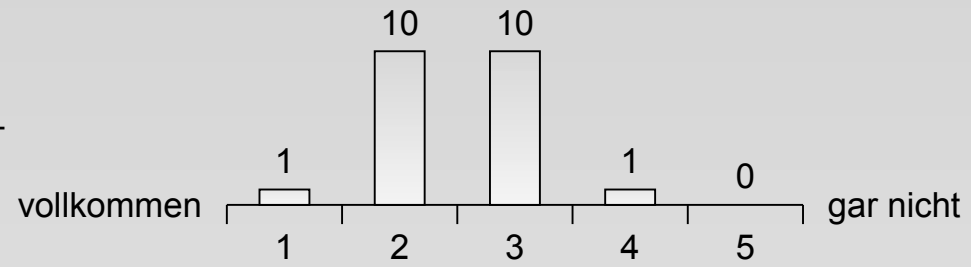
Die Anforderungen der Veranstaltung waren angemessen.



N= 22  
M= 2,36  
SD= 0,79  
k.A.= 0

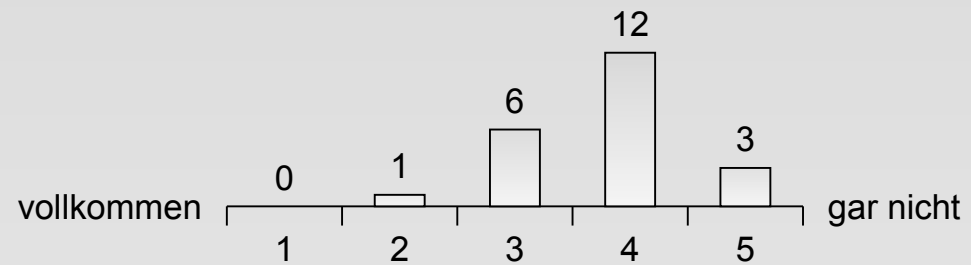
# Anforderung

Der Zeitaufwand für die Veranstaltung insgesamt (inkl. Vor- und Nachbereitung) war angemessen.



N= 22  
M= 2,5  
SD= 0,67  
k.A.= 0

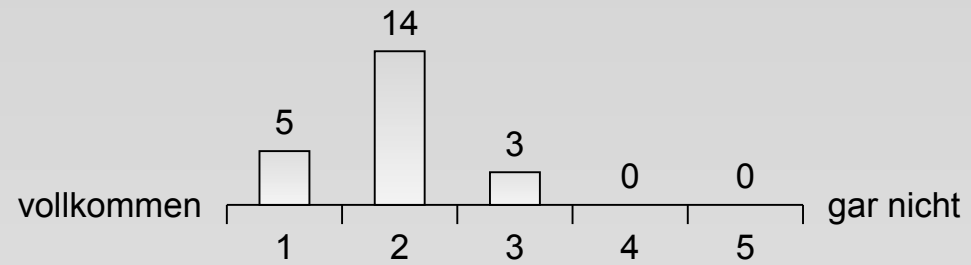
Insgesamt hat mich die Veranstaltung überfordert.



N= 22  
M= 3,77  
SD= 0,75  
k.A.= 0

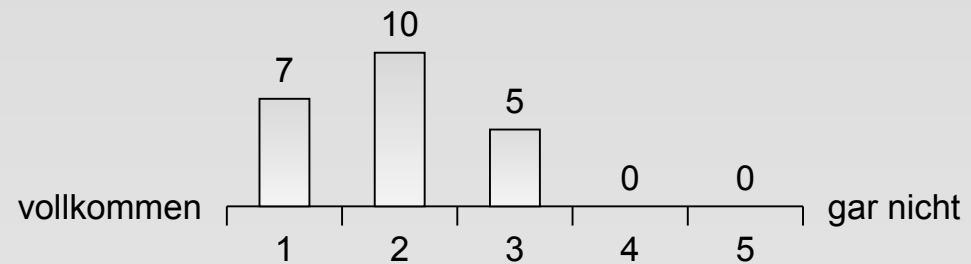
# Gesamteinschätzung

Insgesamt fand ich die Veranstaltung gut.



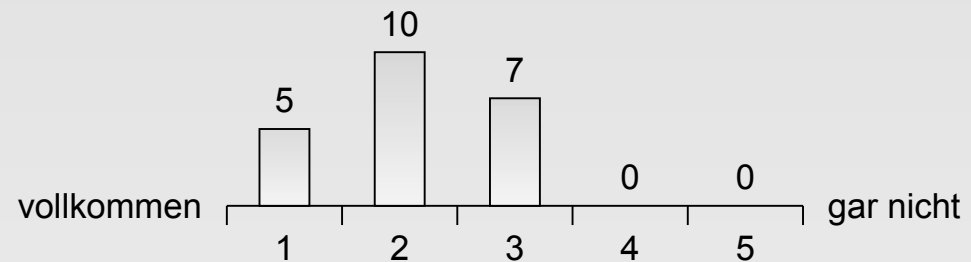
N= 22  
M= 1,91  
SD= 0,61  
k.A.= 0

In der Veranstaltung habe ich viel gelernt.



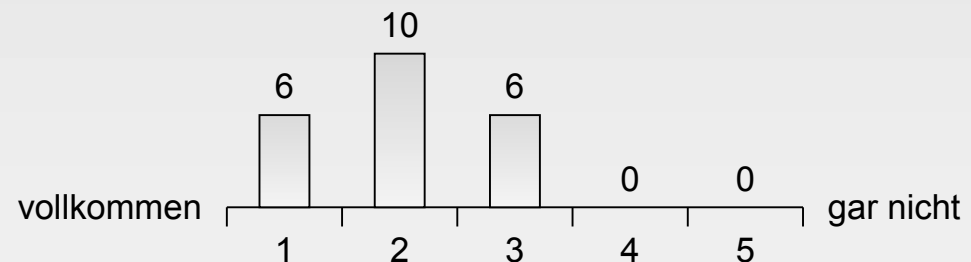
N= 22  
M= 1,91  
SD= 0,75  
k.A.= 0

Meine Erwartungen an die Veranstaltung wurden erfüllt.



N= 22  
M= 2,09  
SD= 0,75  
k.A.= 0

Ich würde die Veranstaltung weiterempfehlen.



N= 22  
M= 2  
SD= 0,76  
k.A.= 0

"Super Vorlesung! Weiter so!"

"2 Übungshelfer reichen nicht aus."

"Noch mehr Übungsmöglichkeiten."

"Präsenzübung nur teilweise zu empfehlen, Übungs-Gruppen wie in OC2 besser."