



**Differentielle Psychologie
Psychologische Diagnostik**
Universität des Saarlandes

QUALIS
Qualität der Lehre im Studium



Feedback der Veranstaltungsevaluation - SS 2019

Synthesemethoden und Umwandlung funktioneller
Gruppen
(OC04)

Prof. Dr. Johann Jauch

Kontakt:

qualis@mx.uni-saarland.de

Allgemeine Informationen

Informationen zum Projekt Qualis

- Qualis ist ein aus Kompensationsmitteln finanziertes Evaluationsprojekt, das am Lehrstuhl für Differentielle Psychologie und psychologische Diagnostik angesiedelt ist
- Evaluiert werden Lehrveranstaltungen in den folgenden Studiengängen/Einrichtungen: Betriebswirtschaftslehre, Bildungswissenschaften, Biologie, Chemie, Computerlinguistik, Fachdidaktik, Germanistik, Gradus, Informatik, Materialwissenschaften, Medizin, Optionalbereich, Pharmazie, Psychologie, Rechts- und Wirtschaftswissenschaften, Romanistik, Sprachenzentrum, Theologie, Zentrum für Schlüsselkompetenzen, u.a.

Informationen zu den Qualis-Evaluationsbögen

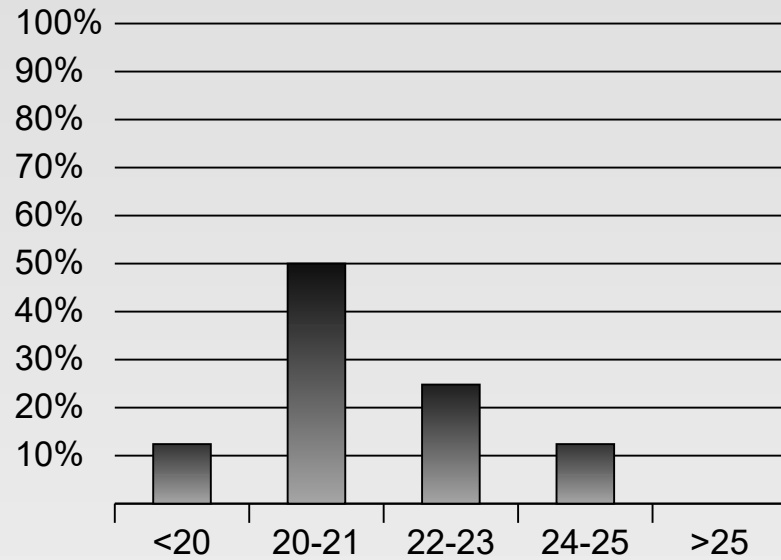
- Der Basisbogen besteht aus 28 Items, einer Freitextantwort sowie Fragen zu demographischen Variablen
- Die Items des Basisbogens werden bei der Auswertung zu fünf Skalen (Dozent, Aufbau, Thema, Anforderungen, Gesamteinschätzung) aufsummiert und in Form dieser Skalenwerte rückgemeldet.
- Entsprechend jeweils vorliegender Veranstaltungsspezifika wird der Basisbogen angepasst und/oder um zusätzliche Skalenmodule (z.B. Referate, Arbeitsaufträge) ergänzt.

Das Qualis-Team dankt allen Studierenden und Dozenten für die zahlreiche und umfassende Teilnahme!

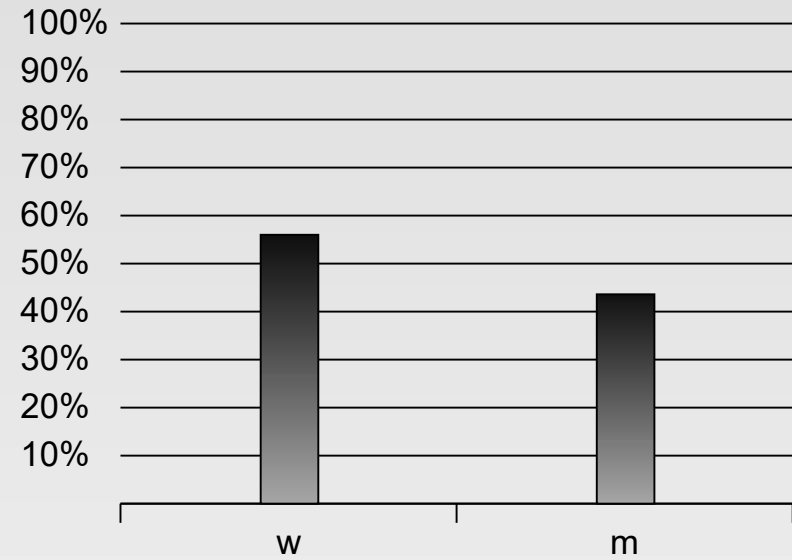
Allgemeine Angaben

N=16

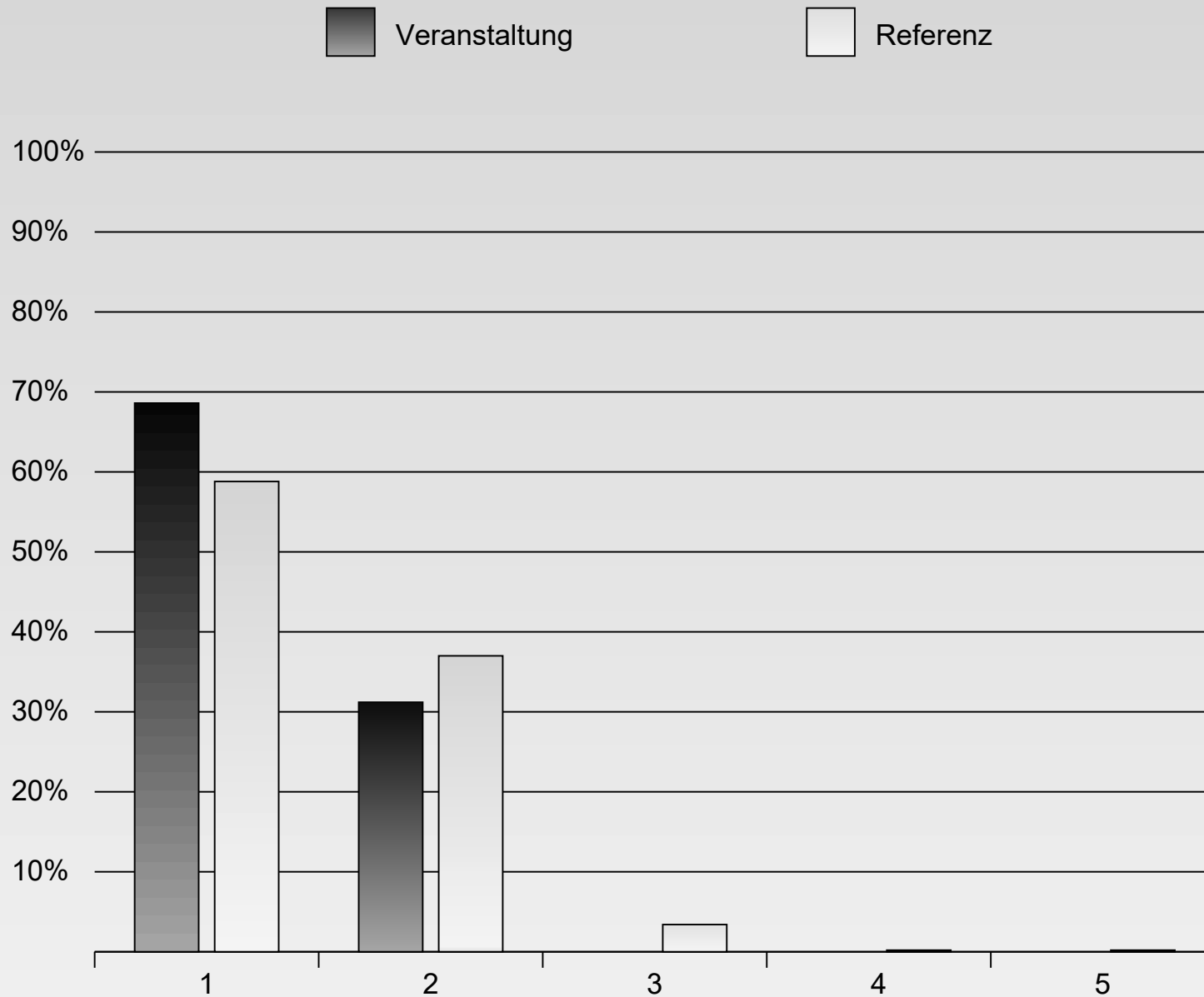
Alter



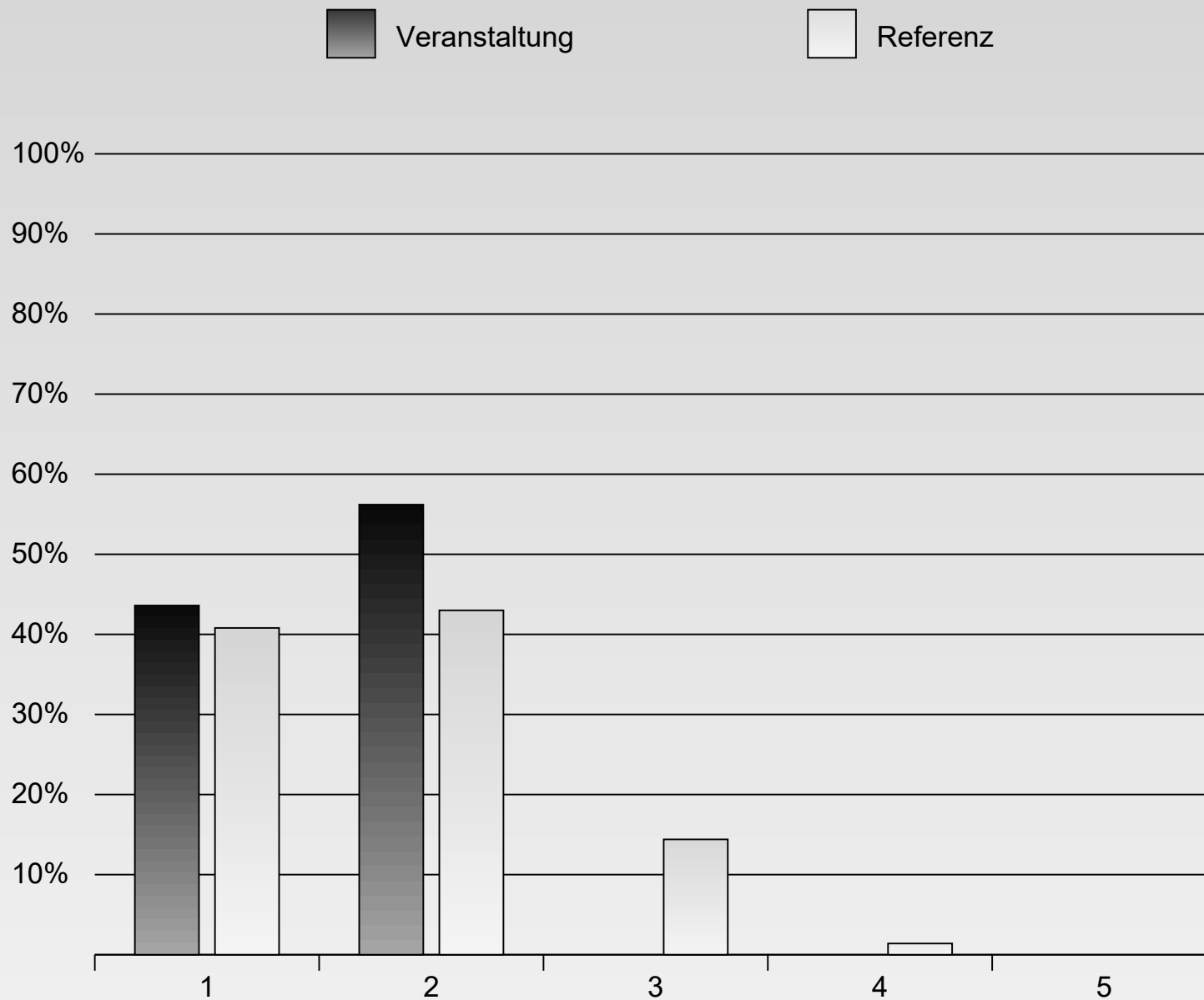
Geschlecht



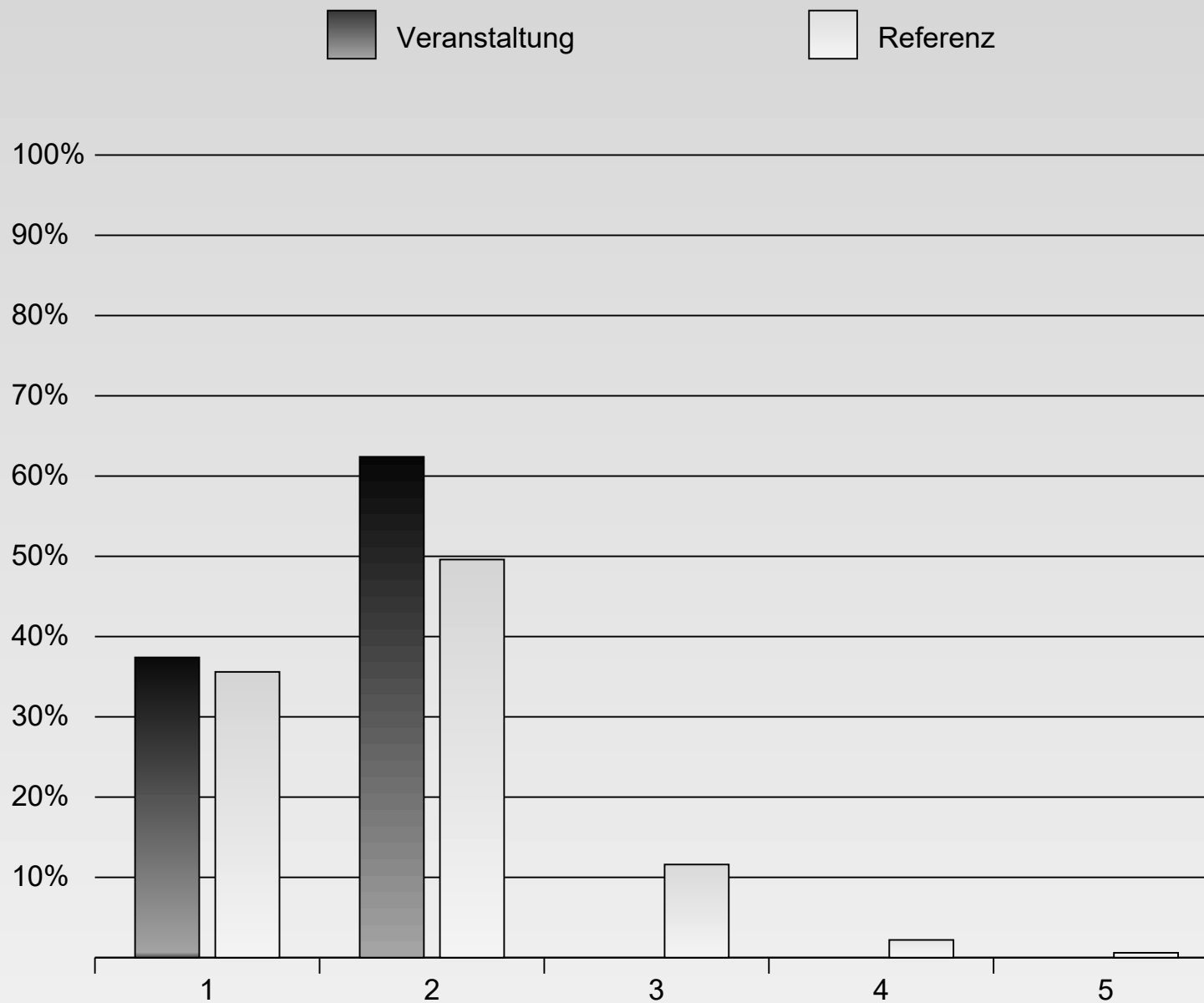
Dozent



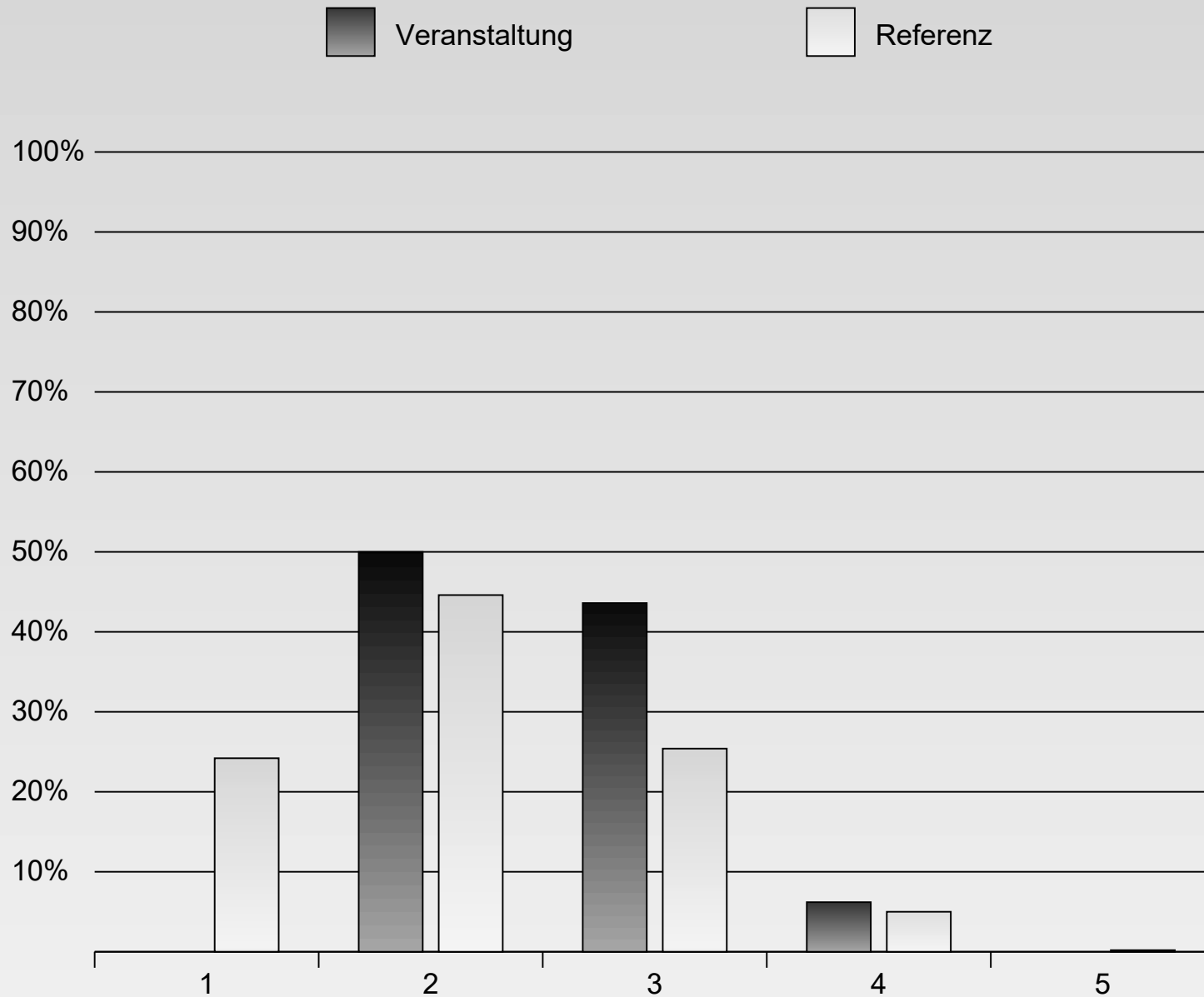
Aufbau



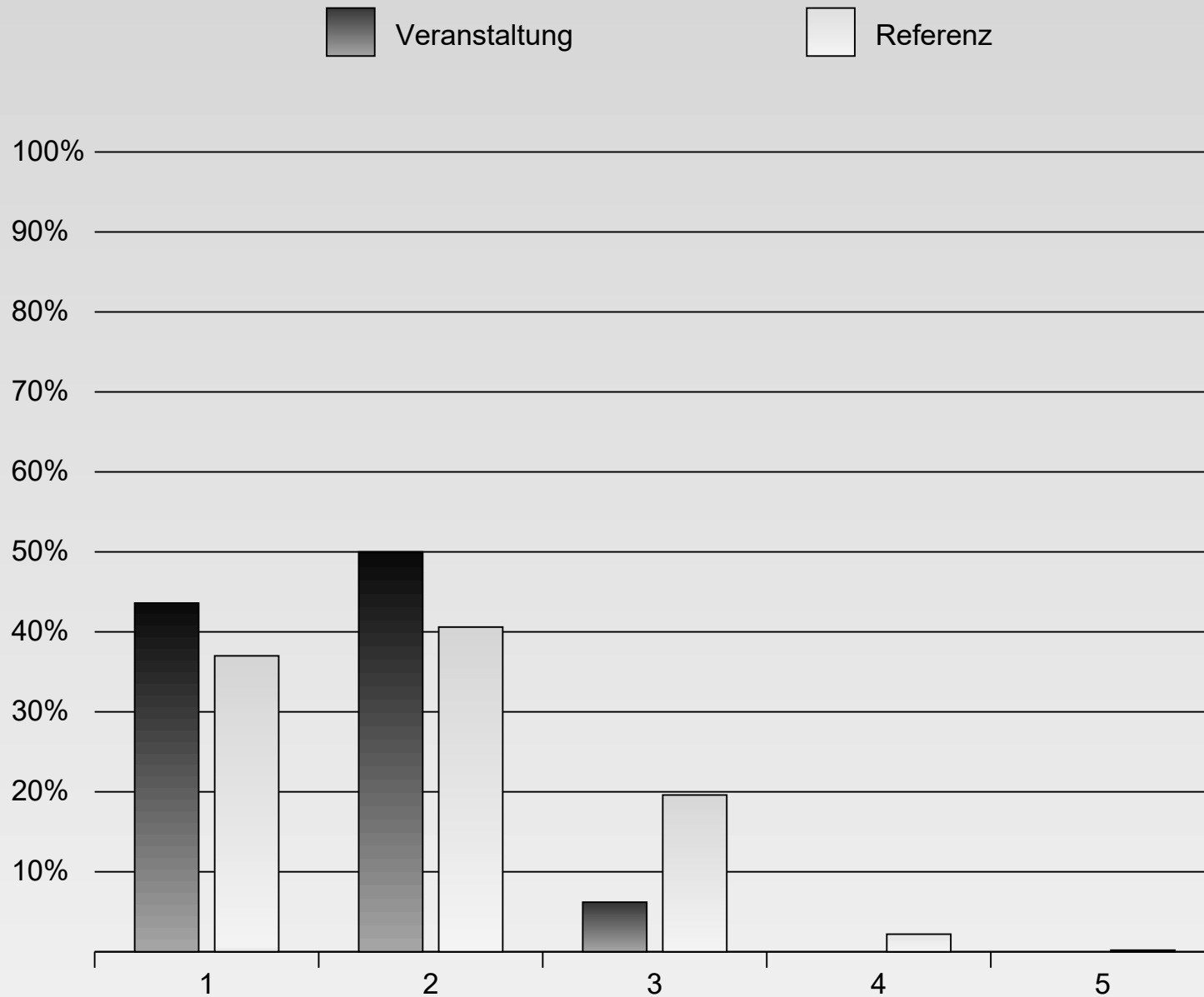
Thema

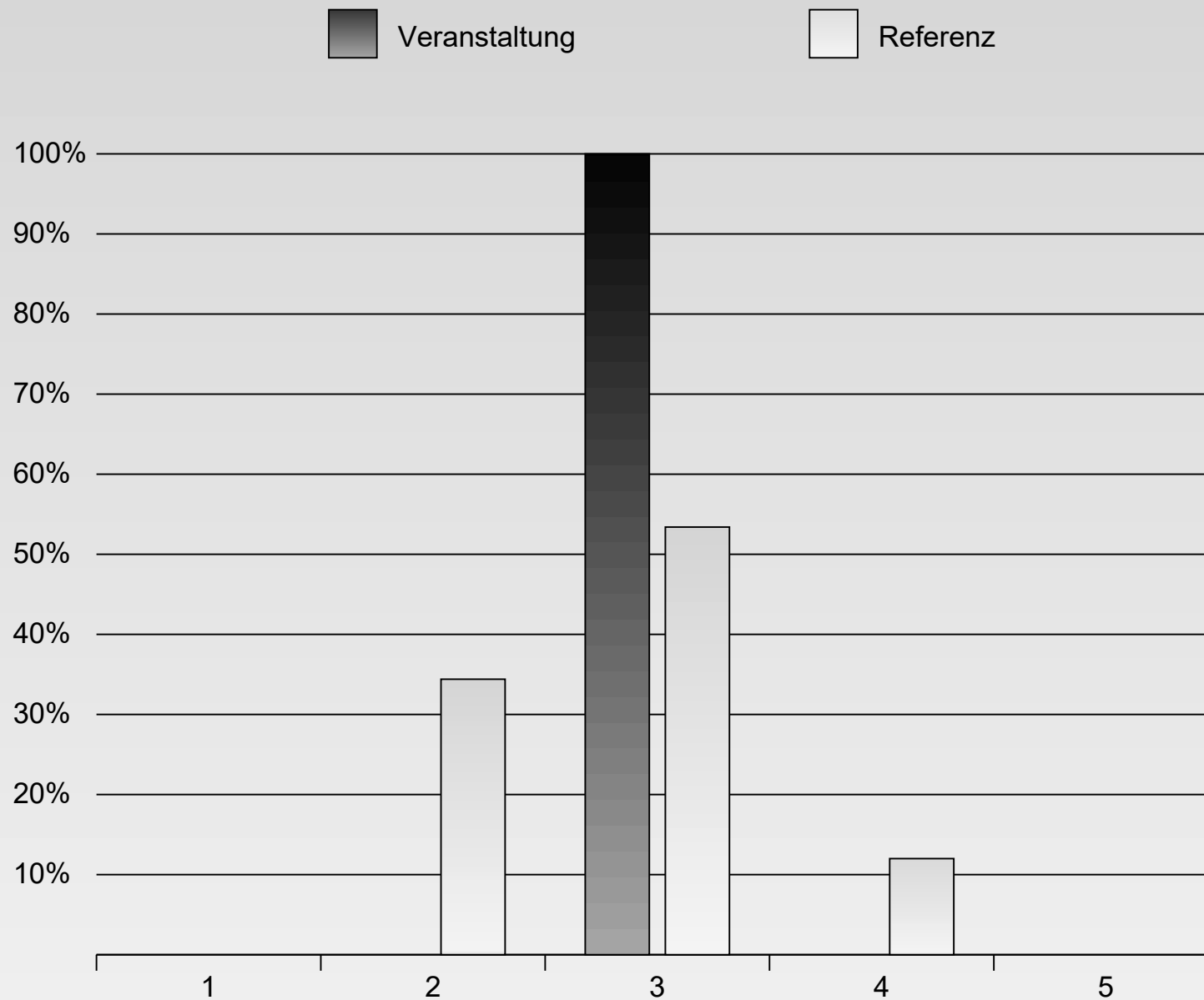


Anforderung



Gesamteinschätzung





Mittelwertvergleiche

Skala	Veranstaltung		Referenz		
	M	SD	M	SD	N
Dozent	1.25	0.24	1.42	0.49	316
Aufbau	1.44	0.42	1.69	0.64	316
Thema	1.52	0.4	1.75	0.68	316
Anforderung	2.53	0.58	2.1	0.77	316
Gesamteinschätzung	1.64	0.55	1.82	0.73	316
LMS	3.18 *	0.21	2.82	0.58	61

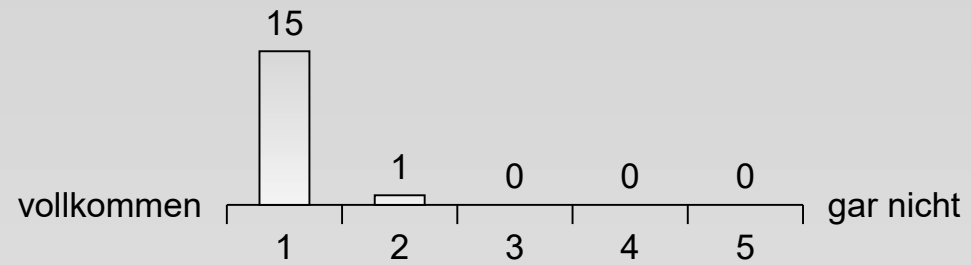
Referenzgruppe: Chemie, Vorlesungen, SS 2019 (19 Veranstaltungen)

M: Mittelwert, SD: Standardabweichung, N: Anzahl eingegangener Bögen

* Mittelwert basiert auf weniger als 5 Skalenwerten

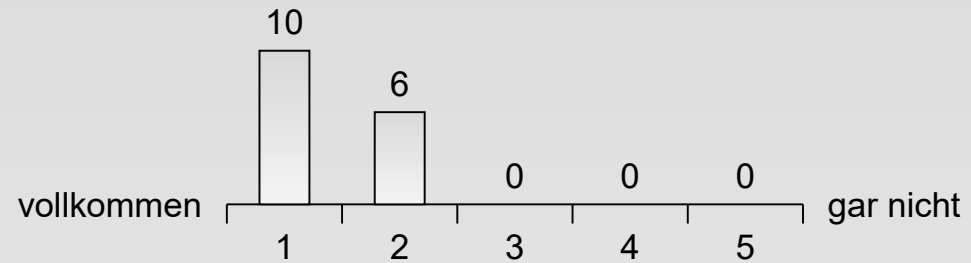
Dozent

Der Dozent war engagiert und motiviert.



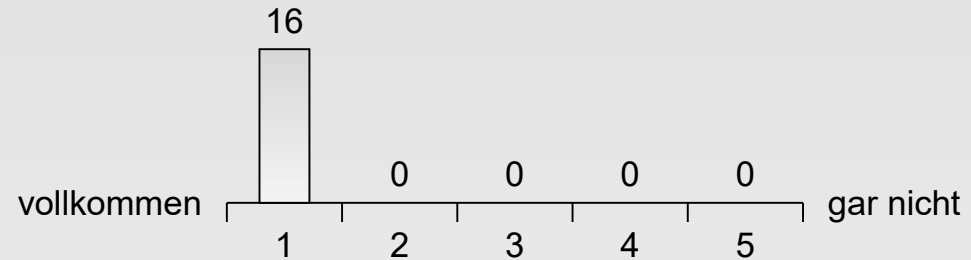
N= 16
M= 1.06
SD= 0.25
k.A.= 0

Der Dozent ermöglichte eine gute Lern- und Arbeitsatmosphäre.



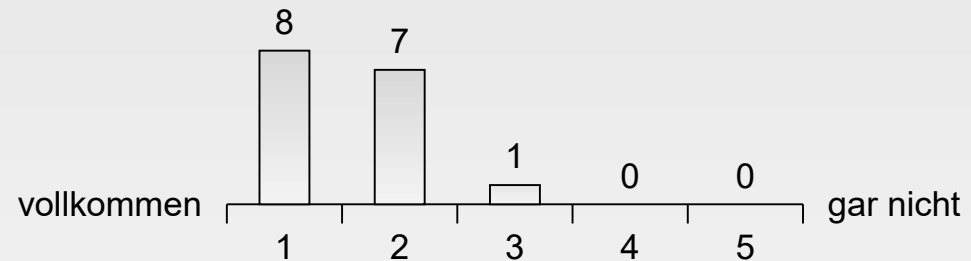
N= 16
M= 1.38
SD= 0.5
k.A.= 0

Der Dozent war stets gut vorbereitet.



N= 16
M= 1
SD= 0
k.A.= 0

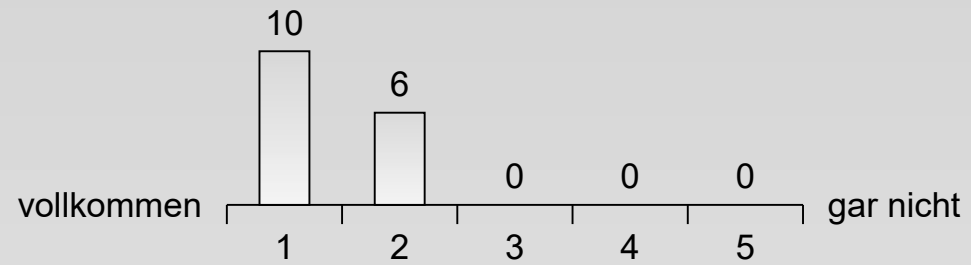
Der Dozent konnte Kompliziertes verständlich machen.



N= 16
M= 1.56
SD= 0.63
k.A.= 0

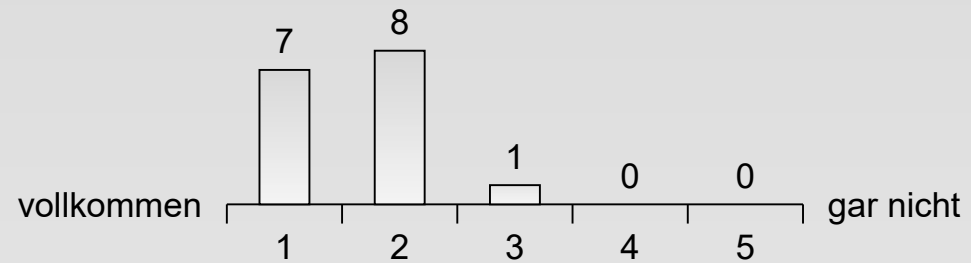
Aufbau

Das Lernziel wurde mir deutlich.



N= 16
M= 1.38
SD= 0.5
k.A.= 0

Die angestrebten Lernziele wurden von vorneherein gut definiert.



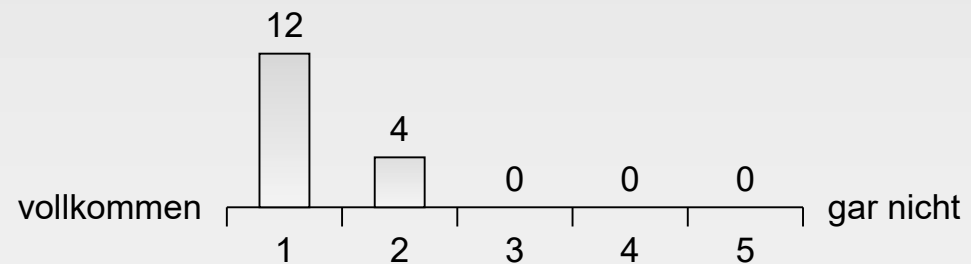
N= 16
M= 1.63
SD= 0.62
k.A.= 0

Die Veranstaltung war übersichtlich und verständlich.



N= 16
M= 1.5
SD= 0.52
k.A.= 0

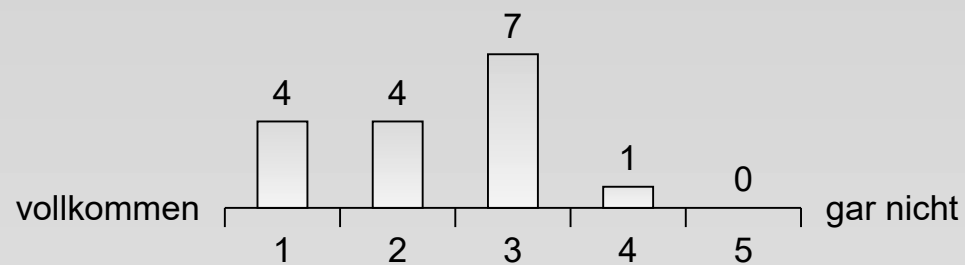
Der inhaltliche Aufbau der Veranstaltung war logisch/nachvollziehbar.



N= 16
M= 1.25
SD= 0.45
k.A.= 0

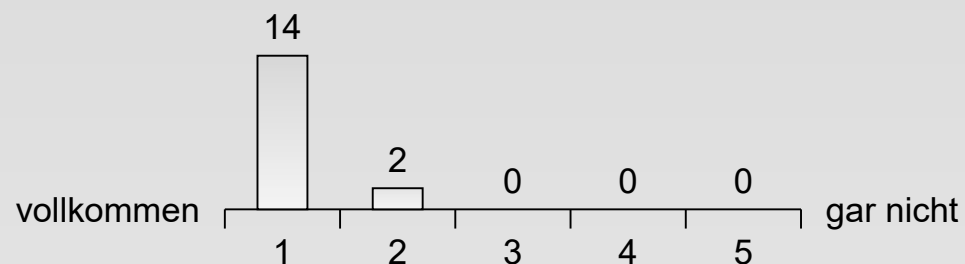
Thema

Ich habe mich schon vor der Veranstaltung für das Thema interessiert.



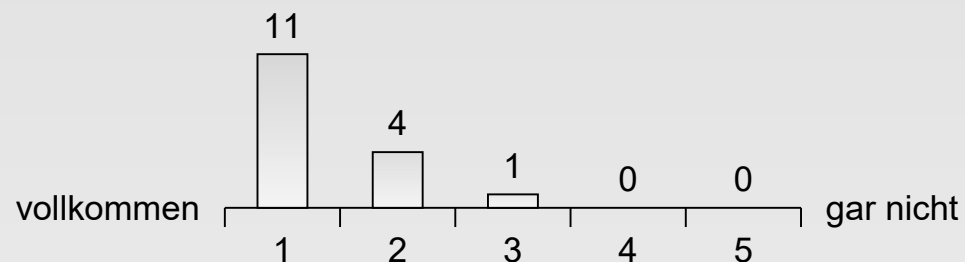
N= 16
M= 2.31
SD= 0.95
k.A.= 0

Das Thema der Veranstaltung ist als solches relevant.



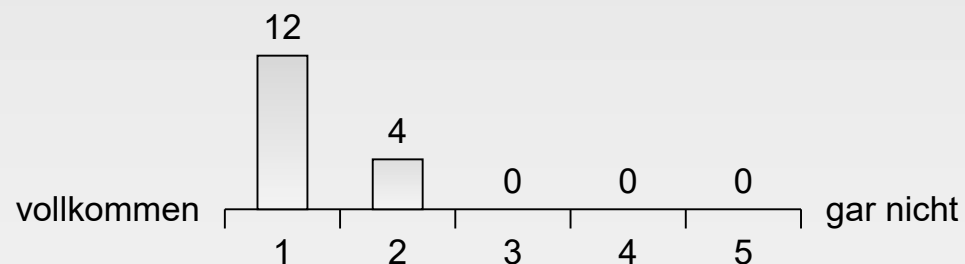
N= 16
M= 1.13
SD= 0.34
k.A.= 0

Ich habe das Gefühl in der Veranstaltung Wichtiges gelernt zu haben.



N= 16
M= 1.38
SD= 0.62
k.A.= 0

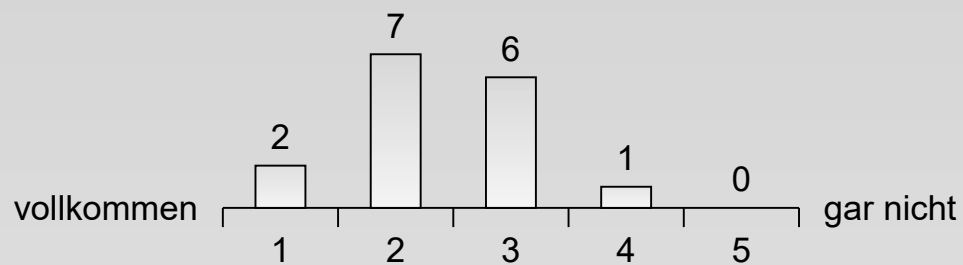
Das behandelte Thema enthält Bezüge zu der Arbeit als Chemiker.



N= 16
M= 1.25
SD= 0.45
k.A.= 0

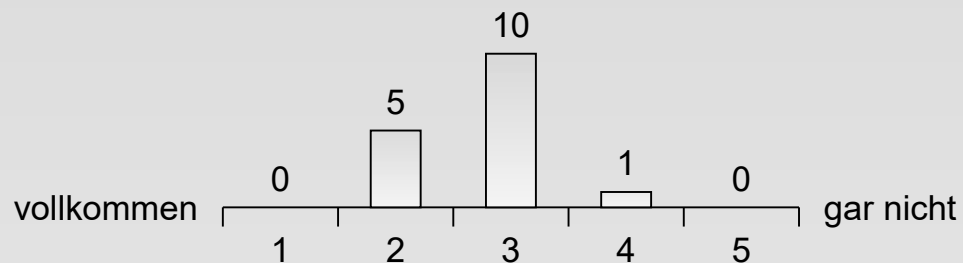
Anforderung

Die Schwere des Stoffes war angemessen.



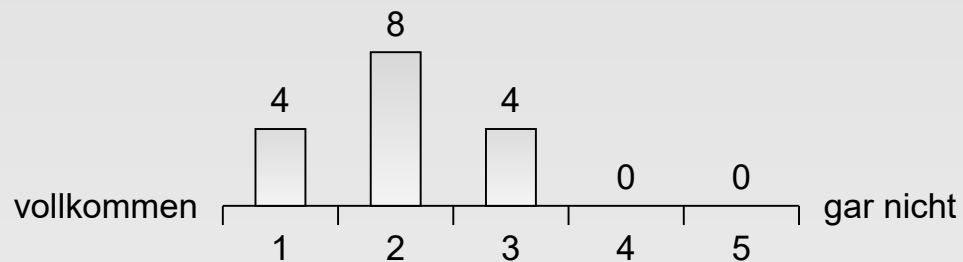
N= 16
M= 2.38
SD= 0.81
k.A.= 0

Der Umfang des Stoffes war angemessen.



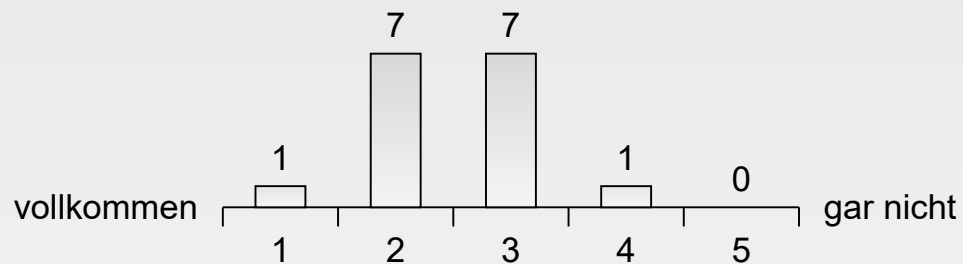
N= 16
M= 2.75
SD= 0.58
k.A.= 0

Das Tempo der Veranstaltung war angemessen.



N= 16
M= 2
SD= 0.73
k.A.= 0

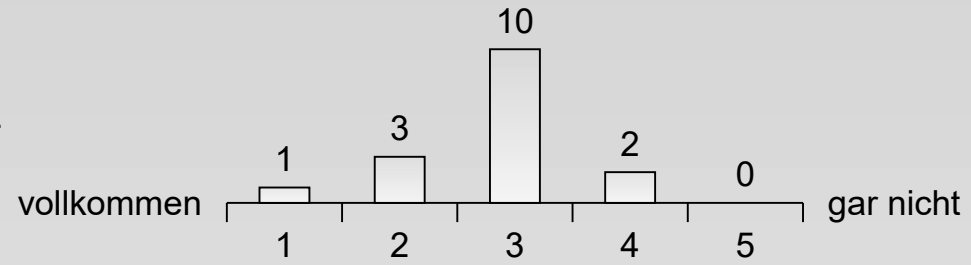
Die Anforderungen der Veranstaltung waren angemessen.



N= 16
M= 2.5
SD= 0.73
k.A.= 0

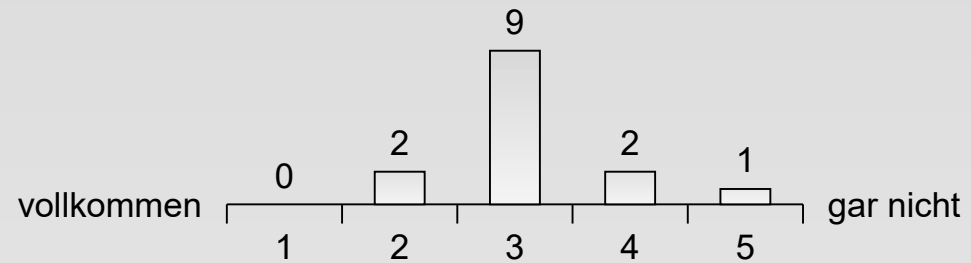
Anforderung

Der Zeitaufwand für die Veranstaltung insgesamt (inkl. Vor- und Nachbereitung) war angemessen.



N= 16
M= 2.81
SD= 0.75
k.A.= 0

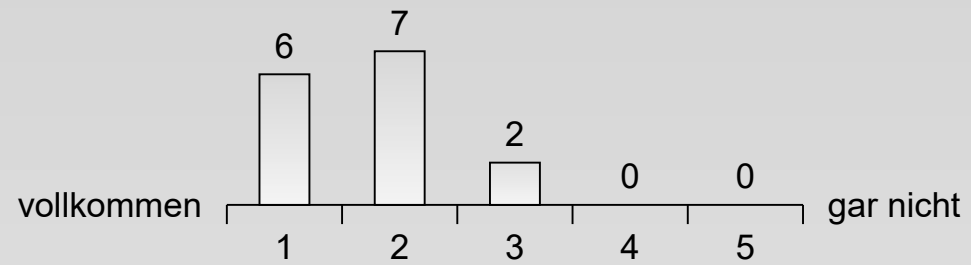
Insgesamt hat mich die Veranstaltung überfordert.



N= 16
M= 3.14
SD= 0.77
k.A.= 2

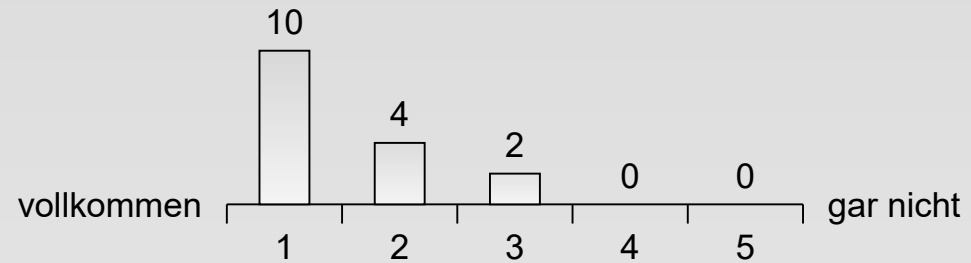
Gesamteinschätzung

Insgesamt fand ich die Veranstaltung gut.



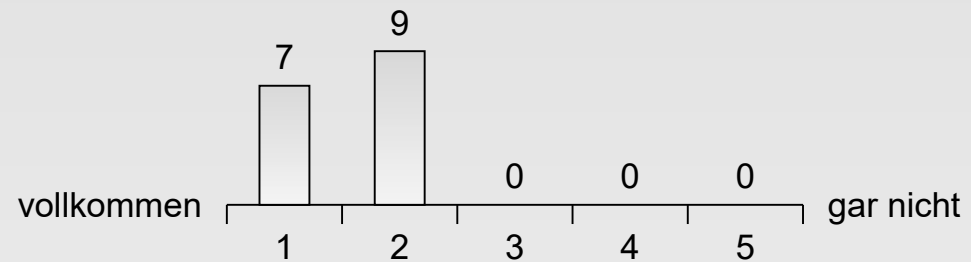
N= 16
M= 1.73
SD= 0.7
k.A.= 1

In der Veranstaltung habe ich viel gelernt.



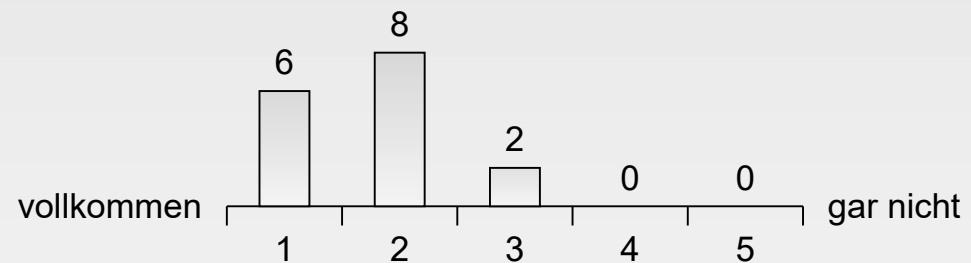
N= 16
M= 1.5
SD= 0.73
k.A.= 0

Meine Erwartungen an die Veranstaltung wurden erfüllt.



N= 16
M= 1.56
SD= 0.51
k.A.= 0

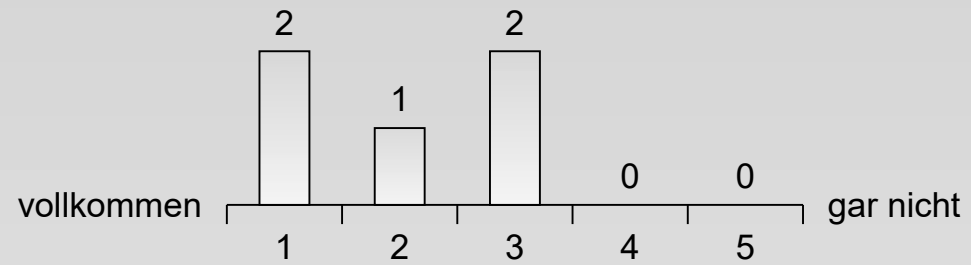
Ich würde die Veranstaltung weiterempfehlen.



N= 16
M= 1.75
SD= 0.68
k.A.= 0

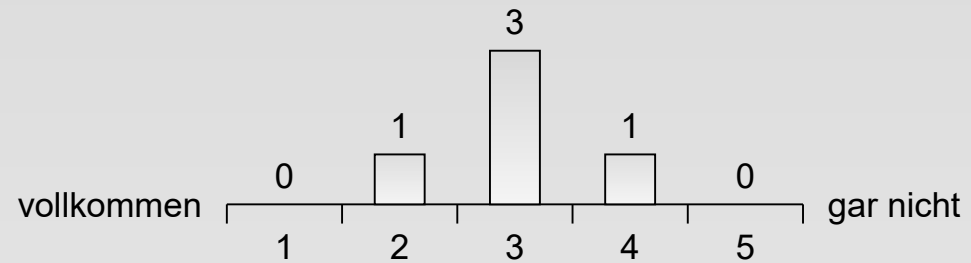
LMS

Das LMS ist übersichtlich gestaltet.



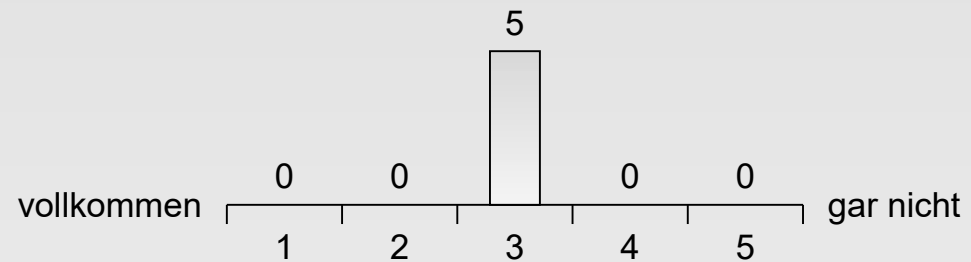
N= 16
M= 2
SD= 1
k.A.= 11

Insgesamt bin ich der Meinung, dass das LMS die Qualität der Lehre positiv beeinflusst.



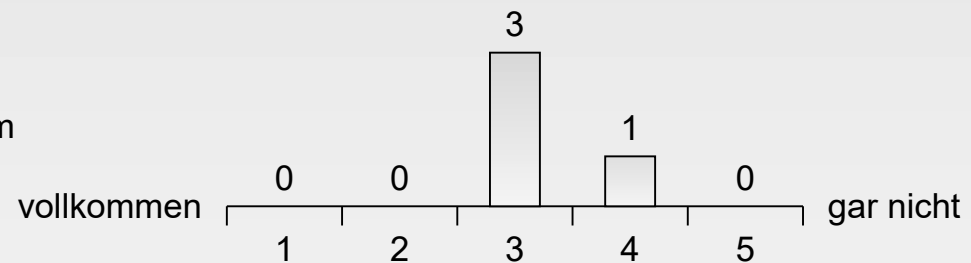
N= 16
M= 3
SD= 0.71
k.A.= 11

Mit Hilfe des LMSs konnte ich den Lernstoff leichter verinnerlichen.



N= 16
M= 3
SD= 0
k.A.= 11

Durch die Angebote auf dem LMS wurde mein Interesse am Thema der Veranstaltung gestärkt.

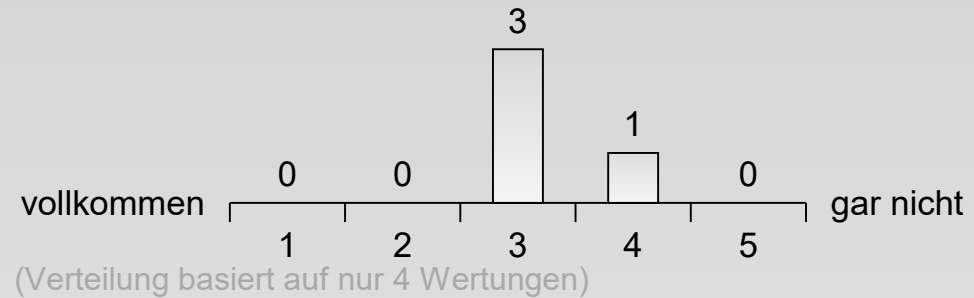


N= 16
M= 3.25
SD= 0.5
k.A.= 12

(Verteilung basiert auf nur 4 Wertungen)

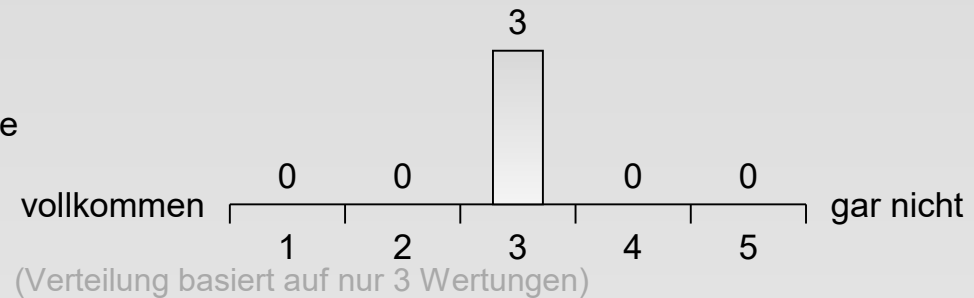
LMS

Mit dem LMS konnte ich mich über den Rahmen der Veranstaltung hinweg vertieft mit den Themen beschäftigen.



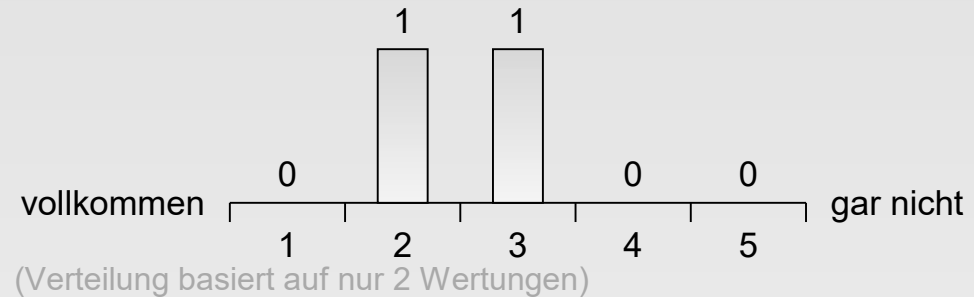
N= 16
M= 3.25
SD= 0.5
k.A.= 12

Der Umgang mit dem LMS trug zum Verständnis der Inhalte bei.



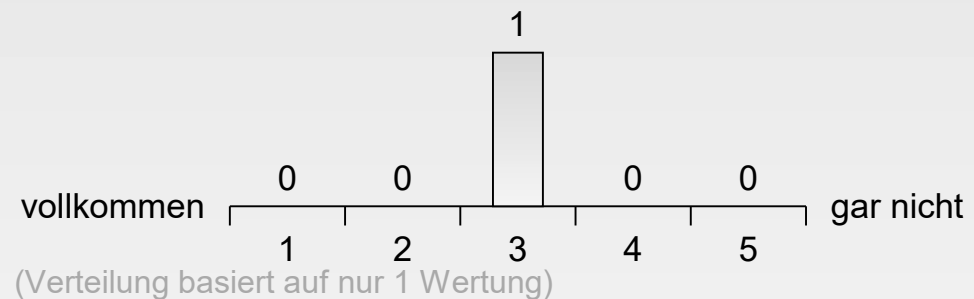
N= 16
M= 3
SD= 0
k.A.= 13

Die Qualität der auf dem LMS zur Verfügung gestellten Inhalte war gut.



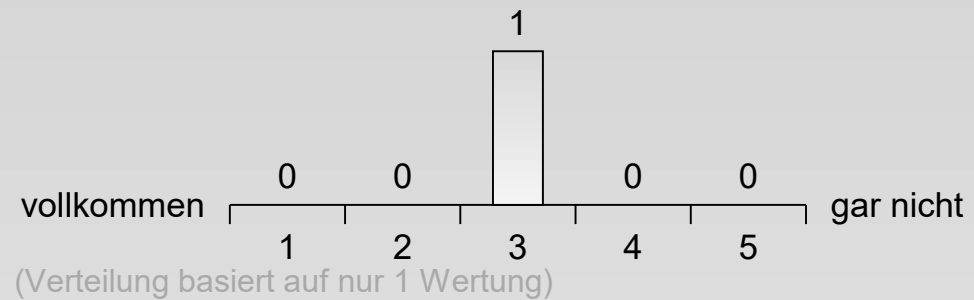
N= 16
M= 2.5
SD= 0.71
k.A.= 14

Die im Rahmen von Online-Aktivitäten zu bearbeitenden Materialien waren für das LMS geeignet.



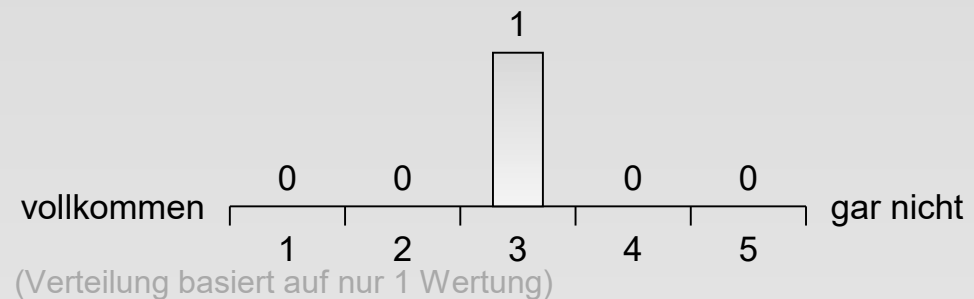
N= 16
M= 3
SD= NaN
k.A.= 15

Die Inhalte der online zu bearbeitenden Materialien wurde ausreichend vorbereitet.



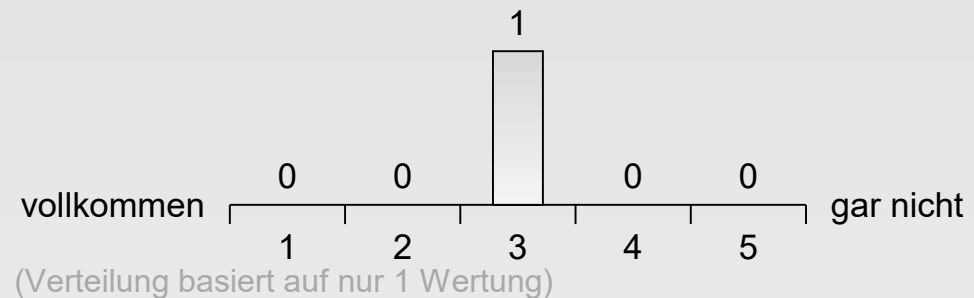
N= 16
M= 3
SD= NaN
k.A.= 15

Insgesamt habe ich durch die Kombination von Präsenzterminen und Online-Aktivitäten mehr gelernt.



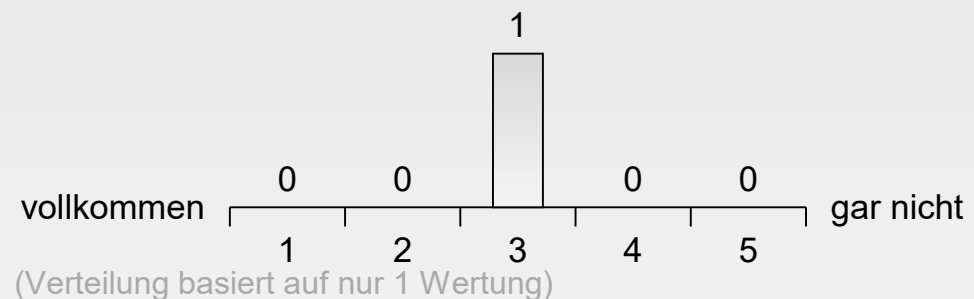
N= 16
M= 3
SD= NaN
k.A.= 15

Die Online-Aktivitäten in dieser Lehrveranstaltung waren mit eindeutigen Aufgaben und Zielen verbunden.



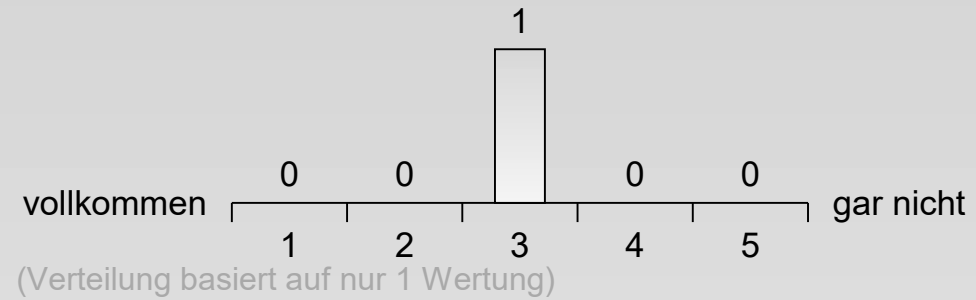
N= 16
M= 3
SD= NaN
k.A.= 15

Während der Online-Aktivitäten habe ich mich gut betreut gefühlt.



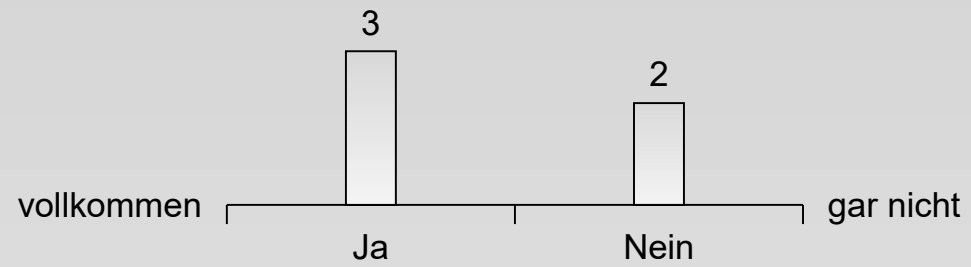
N= 16
M= 3
SD= NaN
k.A.= 15

Ich hätte mehr gelernt, wenn die online bearbeiteten Themen und Aufgaben im Rahmen von Präsenzterminen behandelt worden wären.



N= 16
M= 3
SD= NaN
k.A.= 15

Ich würde auch an der Evaluation teilnehmen, wenn sie online stattfindet.



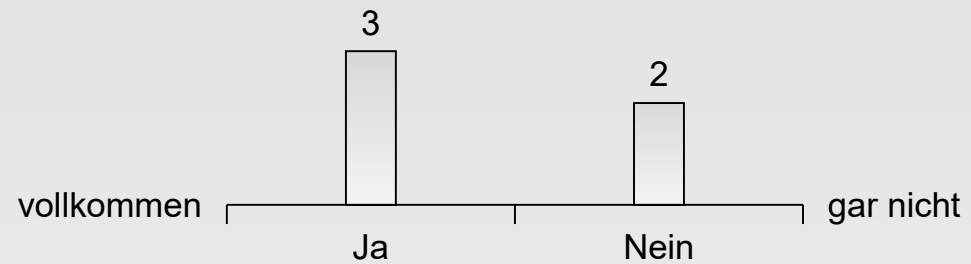
N= 16
M= 1.4
SD= 0.55
k.A.= 11

Es sollte während der Präsenztermine über die LMS-Plattform evaluiert werden.



N= 16
M= 1.75
SD= 0.5
k.A.= 12

Ich würde an einer verpflichtenden Evaluation zur Verbesserung der Lehre teilnehmen.



N= 16
M= 1.4
SD= 0.55
k.A.= 11

Sonstige Anmerkungen zu der Veranstaltung (Lob/Kritik)

"Ein Betreuer mehr in der Übung wäre nicht verkehrt"

"gute Erklärungen und der Dozent nimmt sich für alle Fragen genügend Zeit um sie ausführlich zu beantworten"

Zu welchem Zweck nutzen Sie das LMS?

"Für Organisatorisches, z.B. Praktikumstermine etc."

"Skripte, Übungen, Ankündigungen"

Anmerkungen (Lob/Kritik/Verbesserungsvorschläge) zum LMS:

"Kommt immer auf das Fach an, nicht immer sinnvoll. 'Open Source' Skripte gibt's dadurch nicht mehr und das finde ich etwas schade!"

"abhängig vom Fach, für diese Veranstaltung nicht sehr sinnvoll, für andere Veranstaltungen schon"