



**Differentielle Psychologie  
Psychologische Diagnostik**  
Universität des Saarlandes

**QUALIS**  
Qualität der Lehre im Studium



Feedback der Veranstaltungsevaluation - WS 2014/15

Aromatenchemie

Prof. Dr. Johann Jauch

Kontakt:

[qualis@mx.uni-saarland.de](mailto:qualis@mx.uni-saarland.de)

# Allgemeine Informationen

---

## Informationen zum Projekt Qualis

- Qualis ist ein aus Kompensationsmitteln finanziertes Evaluationsprojekt, das am Lehrstuhl für Differentielle Psychologie und psychologische Diagnostik angesiedelt ist
- Evaluiert werden Lehrveranstaltungen in den folgenden Studiengängen/Einrichtungen: Betriebswirtschaftslehre, Bildungswissenschaften, Chemie, Computerlinguistik, Fachdidaktik, Germanistik, Informatik, Materialwissenschaften, Medizin, Optionalbereich, Pharmazie, Psychologie, Romanistik, Schlüsselkompetenzen für Juristen, Sprachenzentrum, Zentrum für Schlüsselkompetenzen, u.a.

## Informationen zu den Qualis-Evaluationsbögen

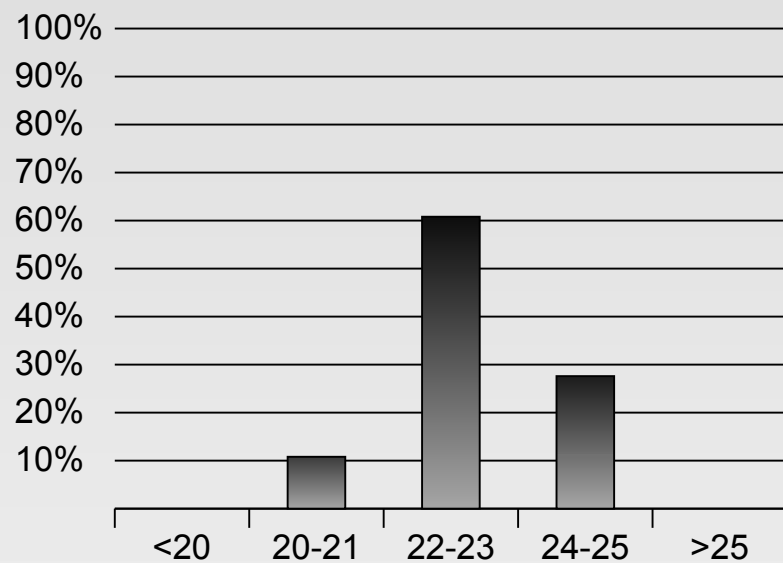
- Der Basisbogen besteht aus 28 Items, einer Freitextantwort sowie Fragen zu demographischen Variablen
- Die Items des Basisbogens werden bei der Auswertung zu fünf Skalen (Dozent, Aufbau, Thema, Anforderungen, Gesamteinschätzung) aufsummiert und in Form dieser Skalenwerte rückgemeldet.
- Entsprechend jeweils vorliegender Veranstaltungsspezifika wird der Basisbogen angepasst und/oder um zusätzliche Skalenmodule (z.B. Referate, Arbeitsaufträge) ergänzt.

Das Qualis-Team dankt allen Studierenden und Dozenten für die zahlreiche und umfassende Teilnahme!

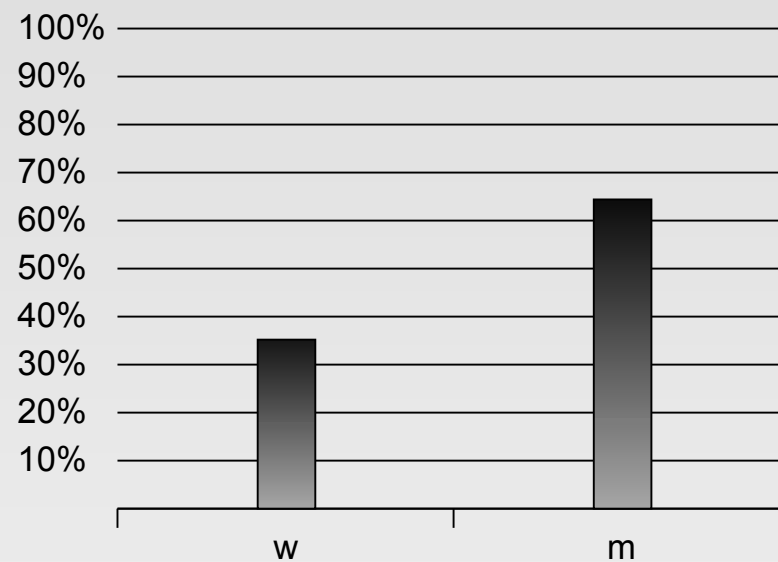
# Allgemeine Angaben

N=18

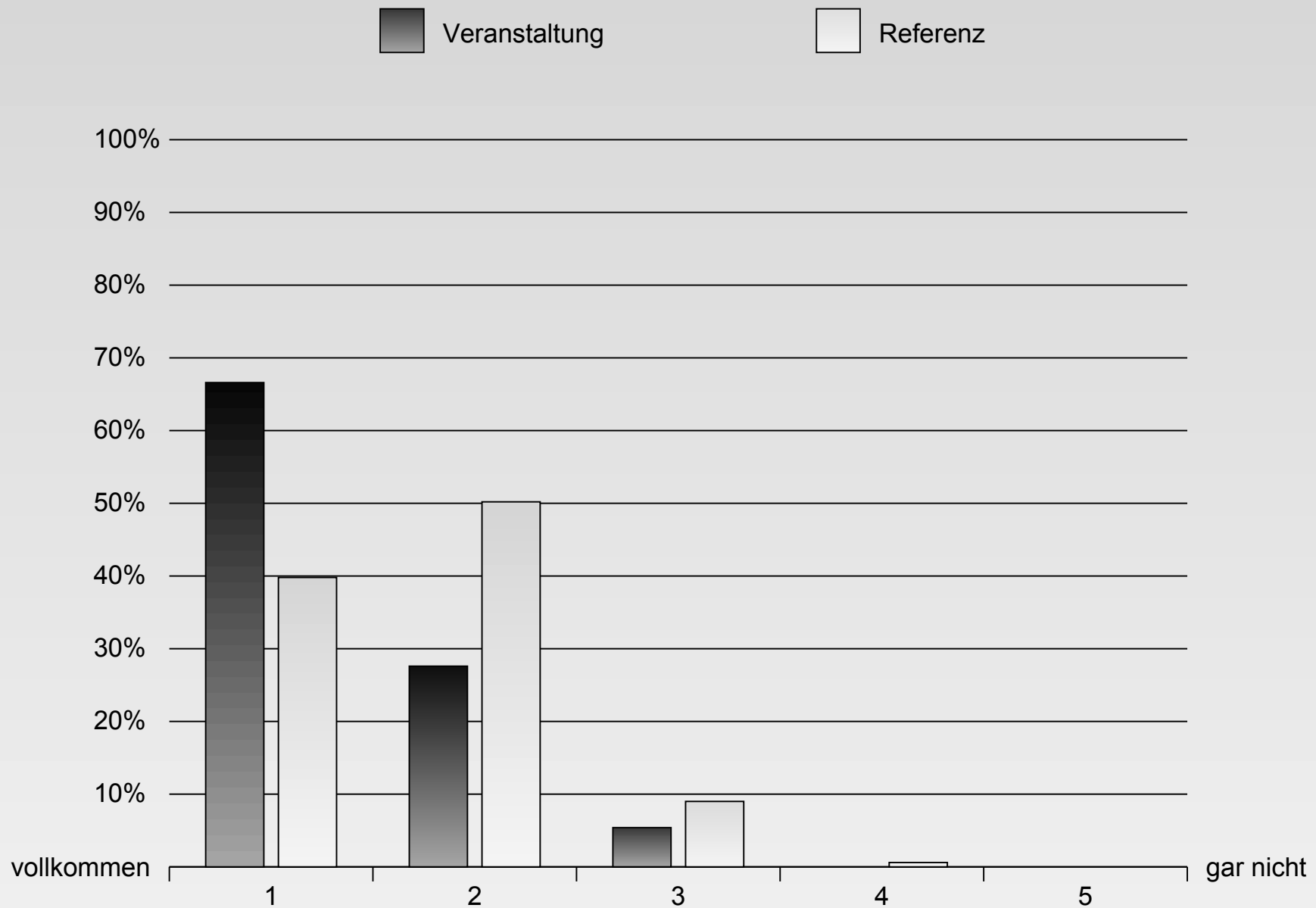
## Alter



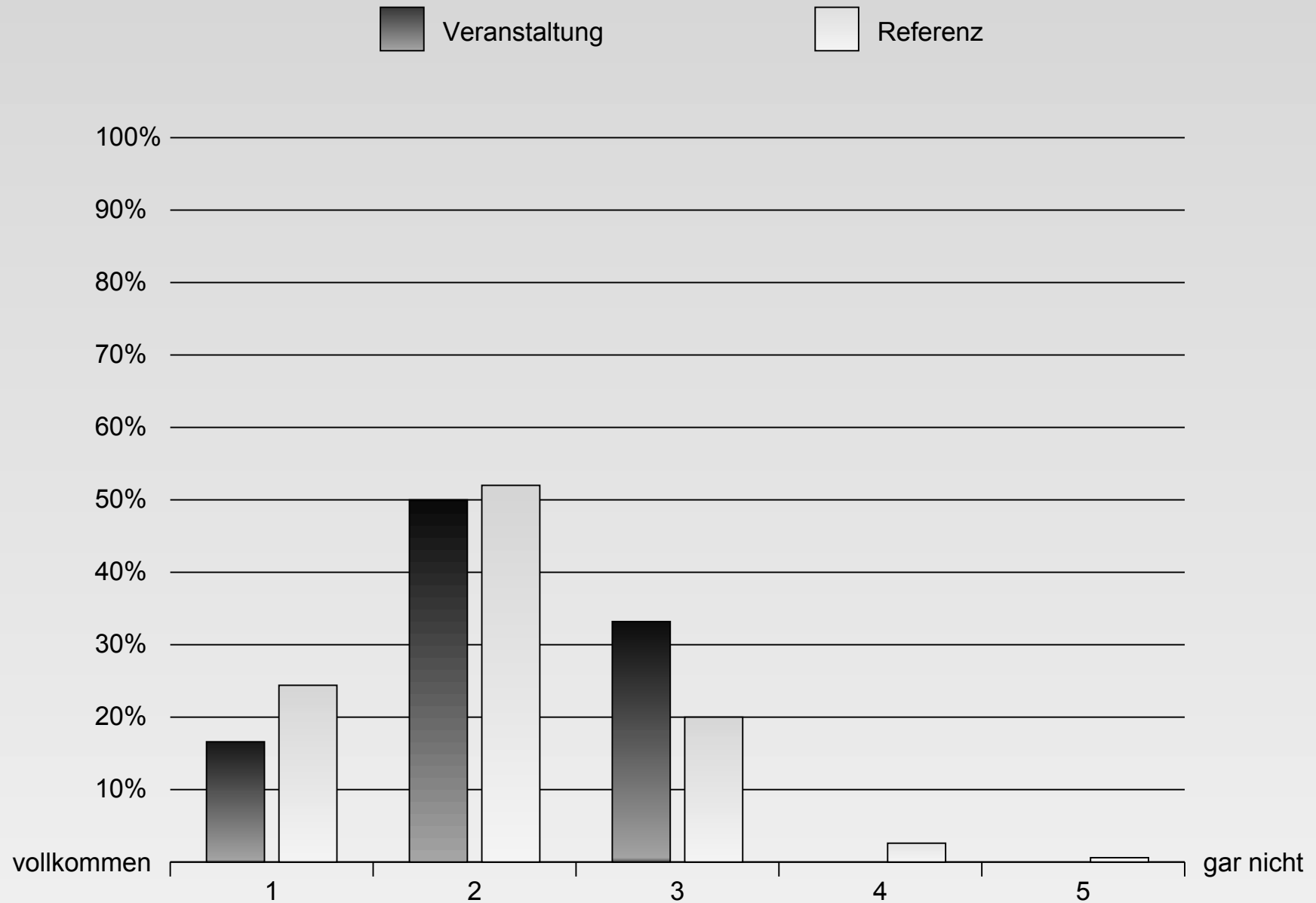
## Geschlecht



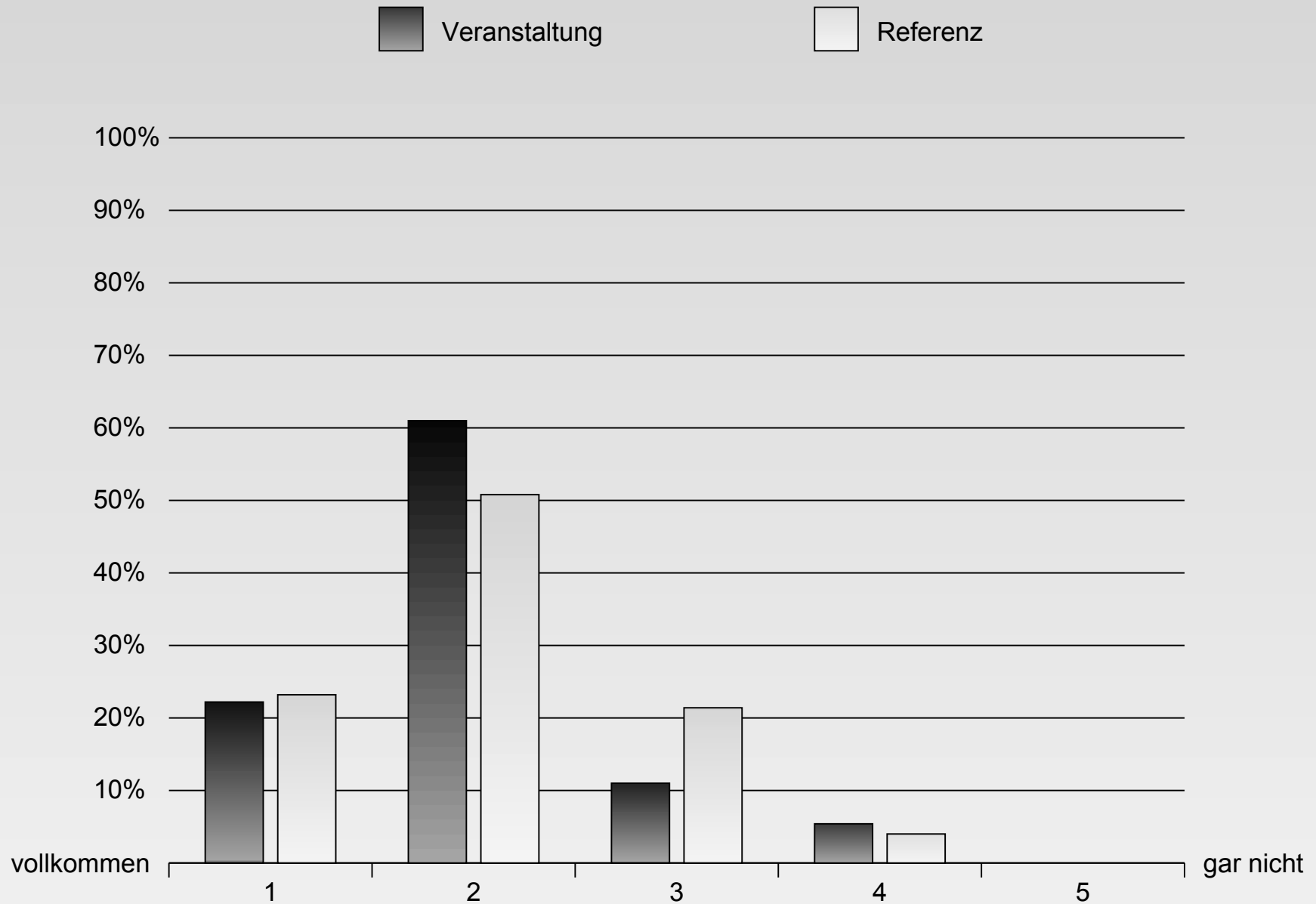
# Dozent



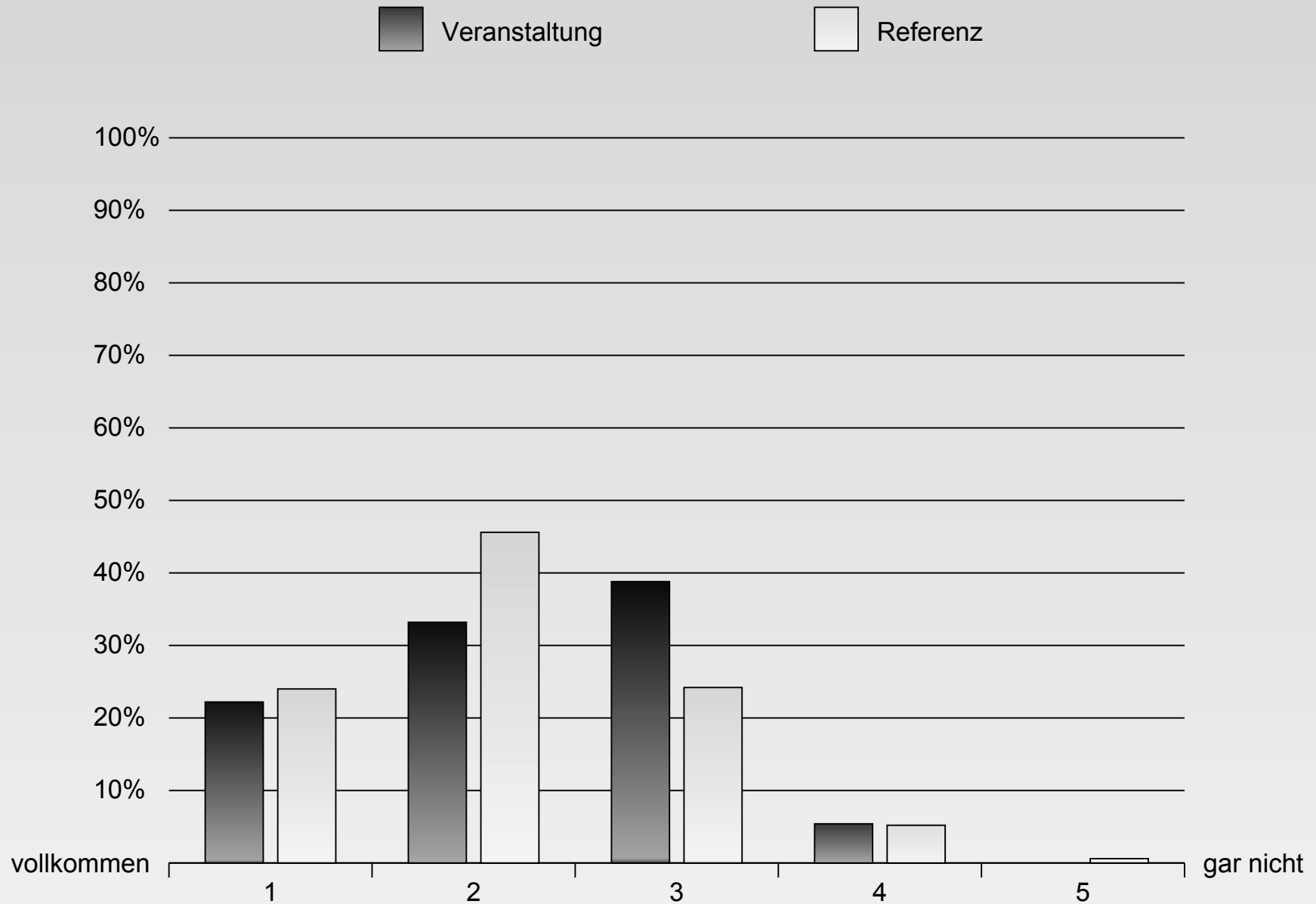
# Aufbau



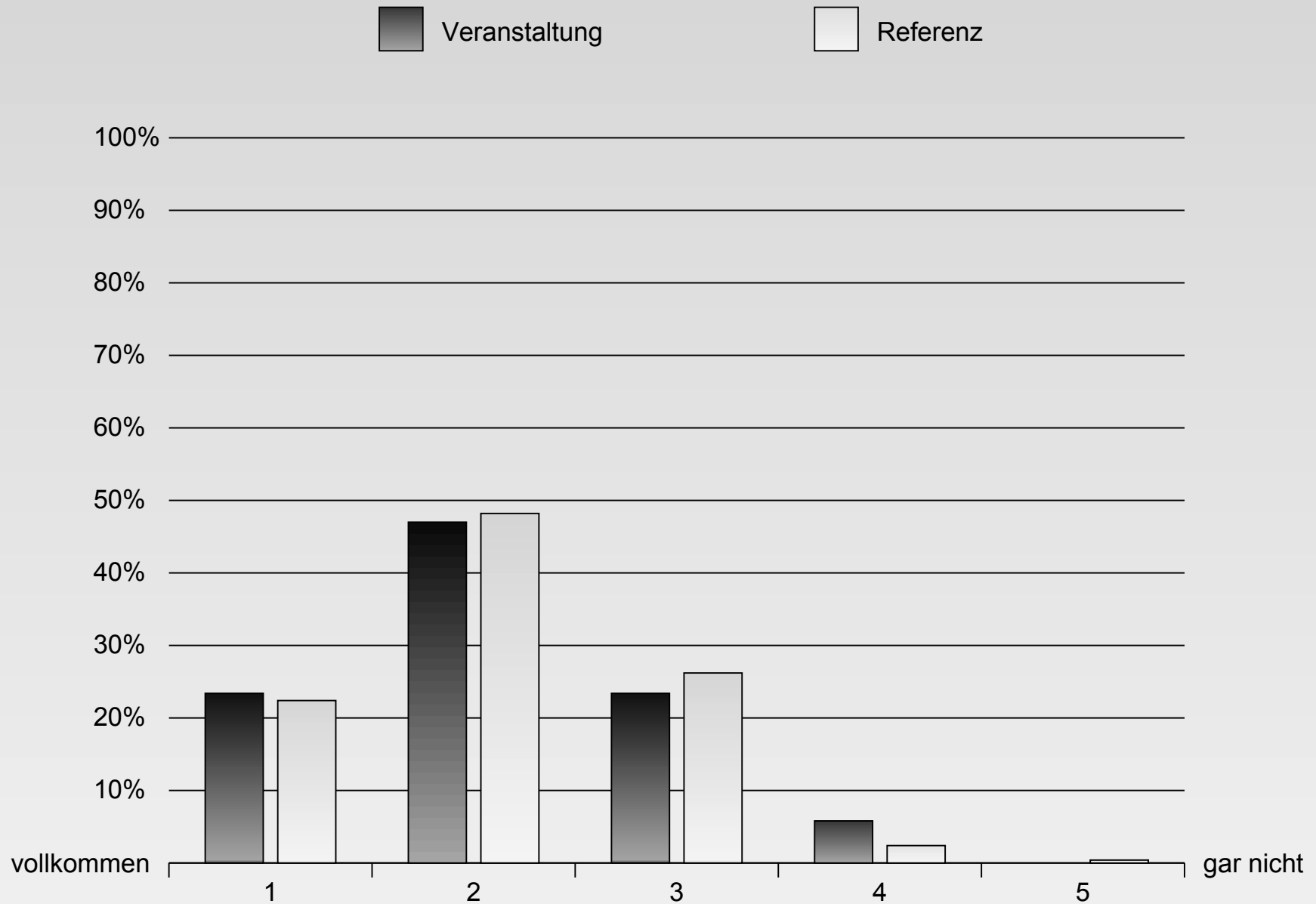
# Thema



# Anforderung



# Gesamteinschätzung





# Mittelwertvergleiche

Skala	Veranstaltung		Referenz		
	M	SD	M	SD	N
Dozent	1,4	0,45	1,63	0,55	663
Aufbau	2,13	0,69	1,93	0,7	663
Thema	1,89	0,66	1,96	0,7	663
Anforderung	2,25	0,69	2,09	0,78	663
Gesamteinschätzung	2,04	0,83	2,01	0,72	663

Referenzgruppe: Chemie, Vorlesungen, WS 2014/15 (24 Veranstaltungen)

M: Mittelwert, SD: Standardabweichung, N: Anzahl eingegangener Bögen

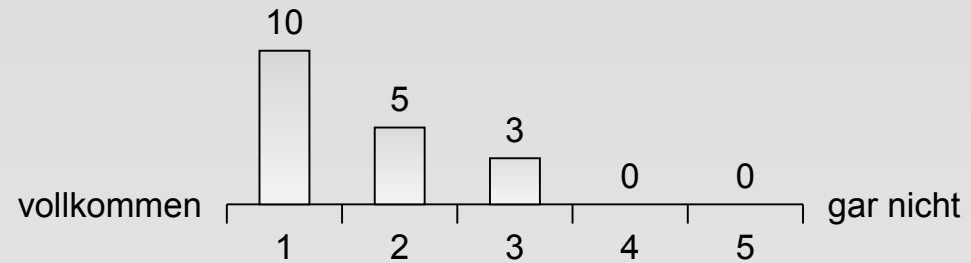
# Dozent

Der Dozent war engagiert und motiviert.



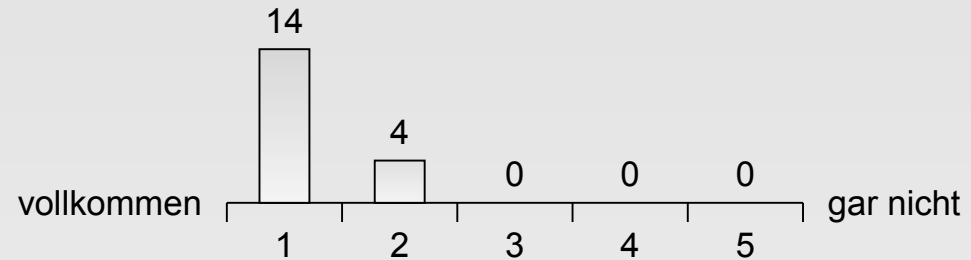
N= 18  
M= 1,17  
SD= 0,38  
k.A.= 0

Der Dozent ermöglichte eine gute Lern- und Arbeitsatmosphäre.



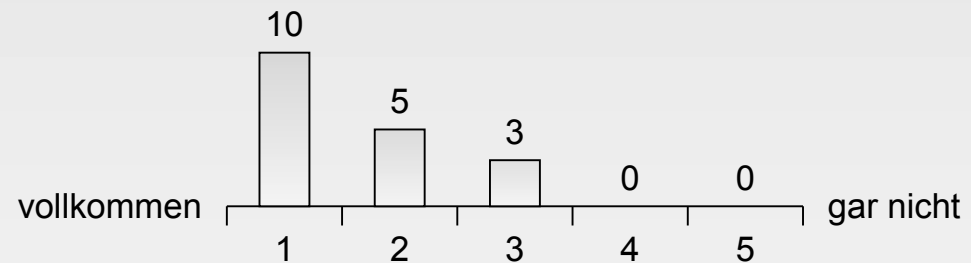
N= 18  
M= 1,61  
SD= 0,78  
k.A.= 0

Der Dozent war stets gut vorbereitet.



N= 18  
M= 1,22  
SD= 0,43  
k.A.= 0

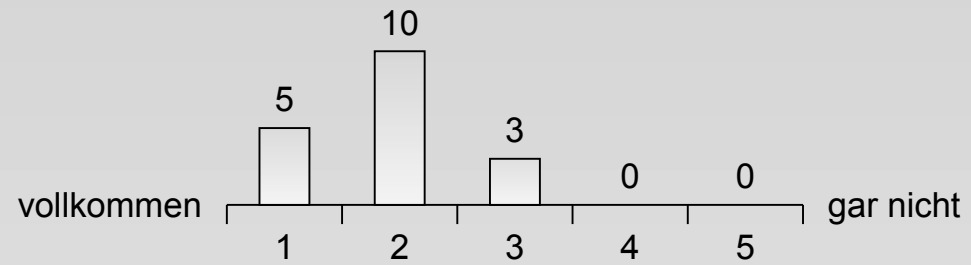
Der Dozent konnte Kompliziertes verständlich machen.



N= 18  
M= 1,61  
SD= 0,78  
k.A.= 0

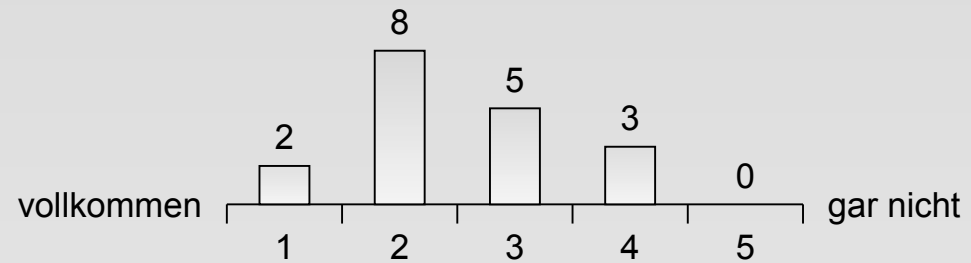
# Aufbau

Das Lernziel wurde mir deutlich.



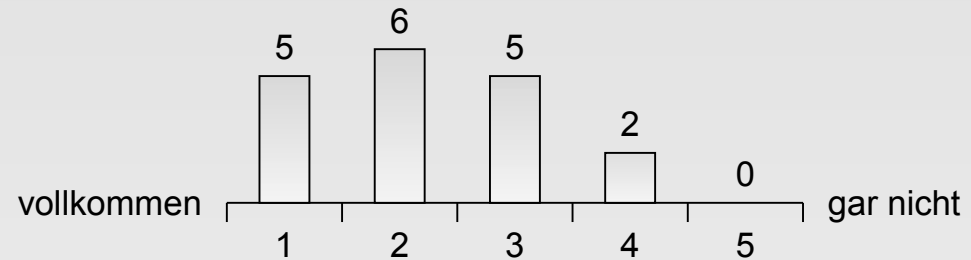
N= 18  
M= 1,89  
SD= 0,68  
k.A.= 0

Die angestrebten Lernziele wurden von vorneherein gut definiert.



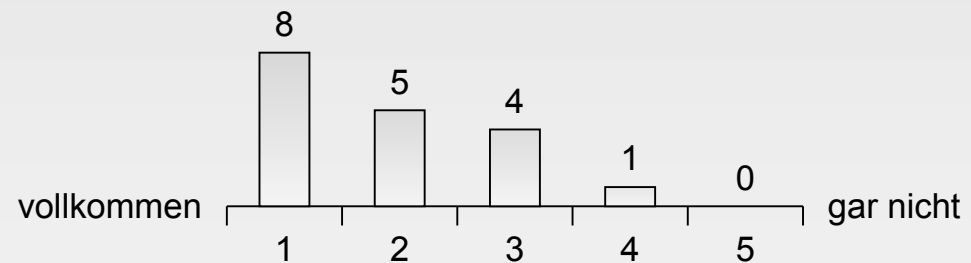
N= 18  
M= 2,5  
SD= 0,92  
k.A.= 0

Die Veranstaltung war übersichtlich und verständlich.



N= 18  
M= 2,22  
SD= 1  
k.A.= 0

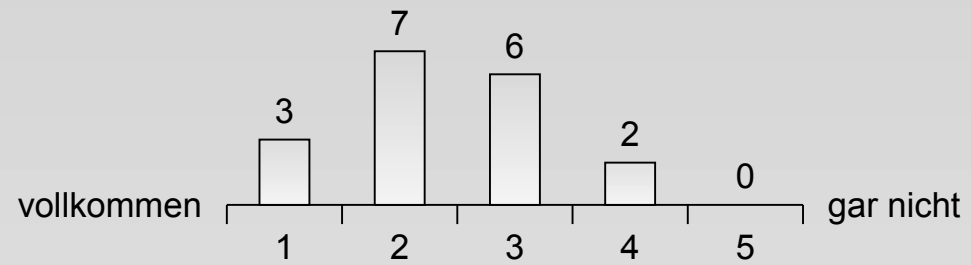
Der inhaltliche Aufbau der Veranstaltung war logisch/nachvollziehbar.



N= 18  
M= 1,89  
SD= 0,96  
k.A.= 0

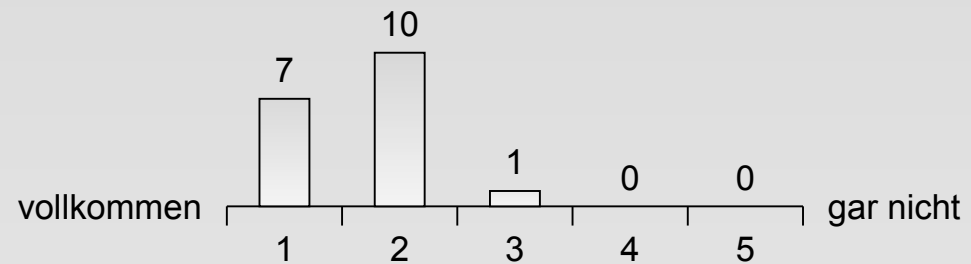
# Thema

Ich habe mich schon vor der Veranstaltung für das Thema interessiert.



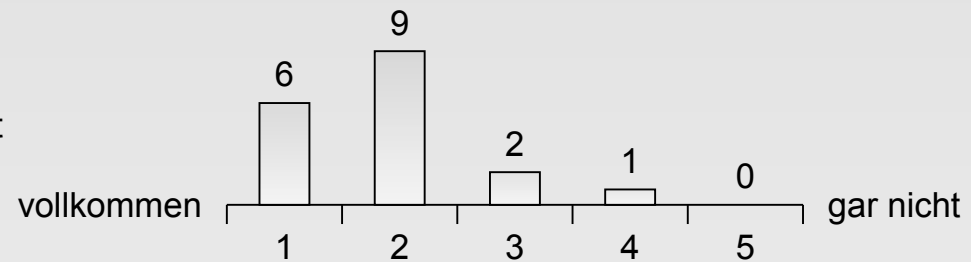
N= 18  
M= 2,39  
SD= 0,92  
k.A.= 0

Das Thema der Veranstaltung ist als solches relevant.



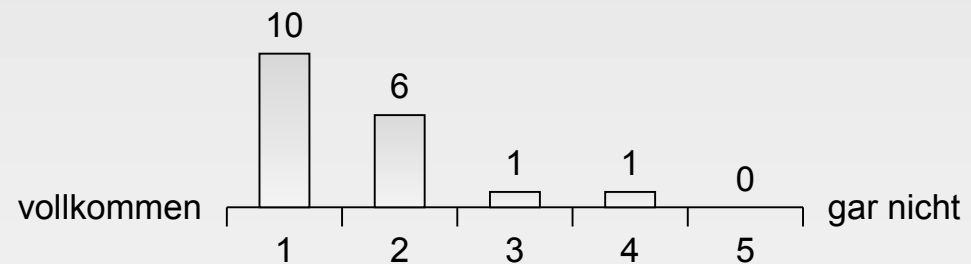
N= 18  
M= 1,67  
SD= 0,59  
k.A.= 0

Ich habe das Gefühl in der Veranstaltung Wichtiges gelernt zu haben.



N= 18  
M= 1,89  
SD= 0,83  
k.A.= 0

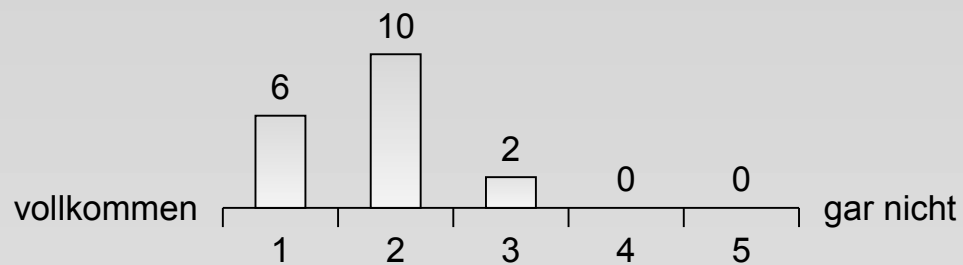
Das behandelte Thema enthält Bezüge zu der Arbeit als Chemiker.



N= 18  
M= 1,61  
SD= 0,85  
k.A.= 0

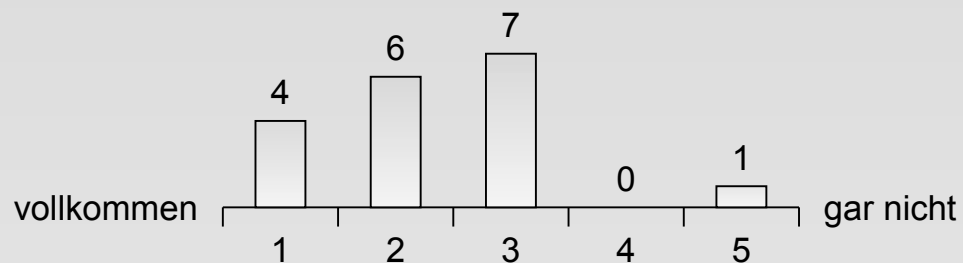
# Anforderung

Die Schwere des Stoffes war angemessen.



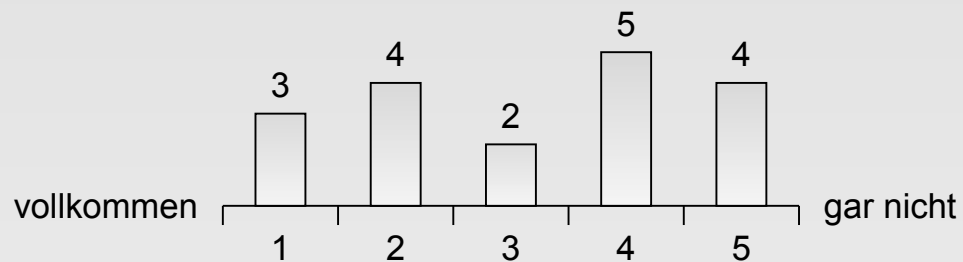
N= 18  
M= 1,78  
SD= 0,65  
k.A.= 0

Der Umfang des Stoffes war angemessen.



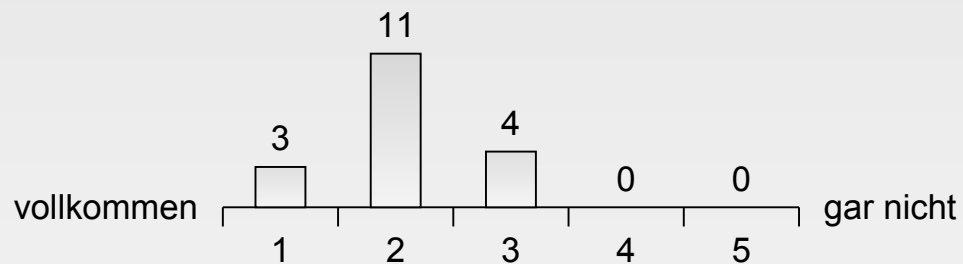
N= 18  
M= 2,33  
SD= 1,03  
k.A.= 0

Das Tempo der Veranstaltung war angemessen.



N= 18  
M= 3,17  
SD= 1,47  
k.A.= 0

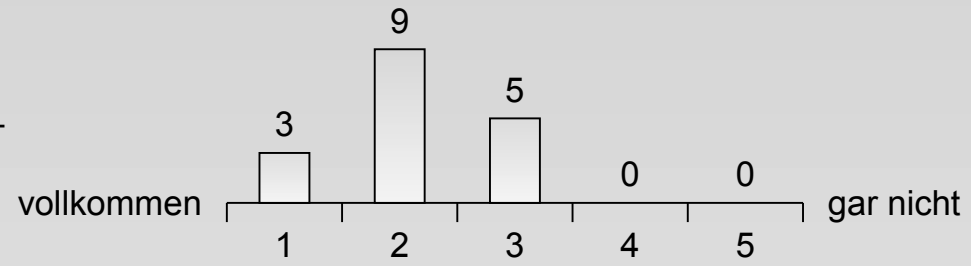
Die Anforderungen der Veranstaltung waren angemessen.



N= 18  
M= 2,06  
SD= 0,64  
k.A.= 0

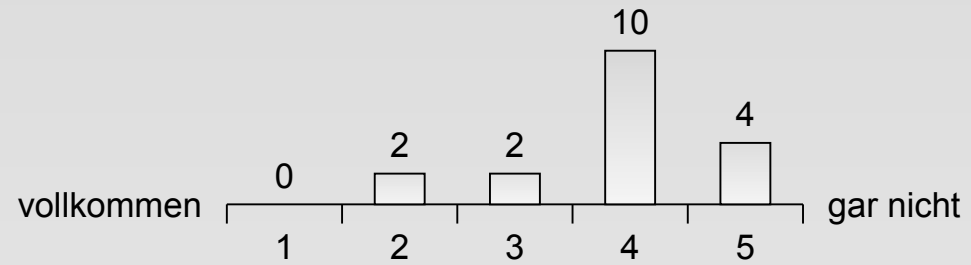
# Anforderung

Der Zeitaufwand für die Veranstaltung insgesamt (inkl. Vor- und Nachbereitung) war angemessen.



N= 18  
M= 2,12  
SD= 0,7  
k.A.= 1

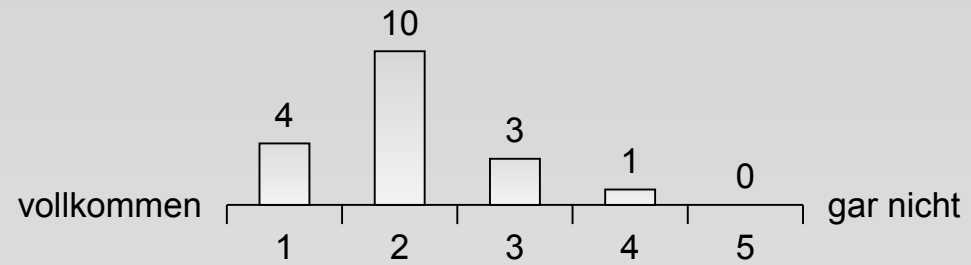
Insgesamt hat mich die Veranstaltung überfordert.



N= 18  
M= 3,89  
SD= 0,9  
k.A.= 0

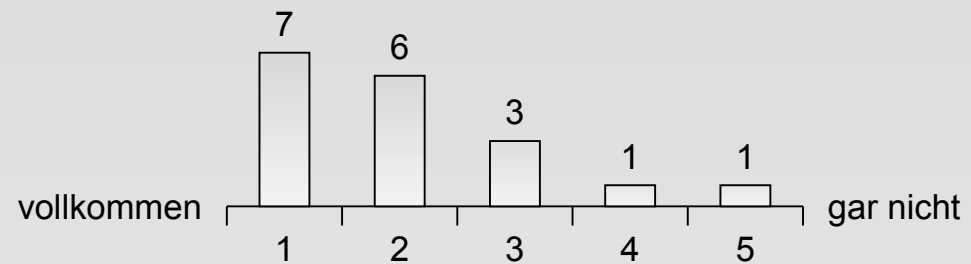
# Gesamteinschätzung

Insgesamt fand ich die Veranstaltung gut.



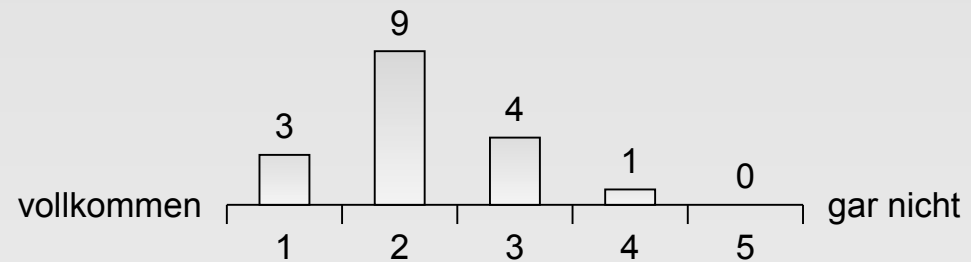
N= 18  
M= 2,06  
SD= 0,8  
k.A.= 0

In der Veranstaltung habe ich viel gelernt.



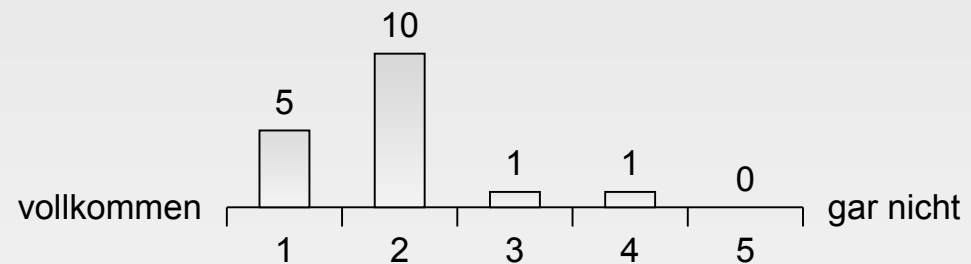
N= 18  
M= 2,06  
SD= 1,16  
k.A.= 0

Meine Erwartungen an die Veranstaltung wurden erfüllt.



N= 18  
M= 2,18  
SD= 0,81  
k.A.= 1

Ich würde die Veranstaltung weiterempfehlen.



N= 18  
M= 1,88  
SD= 0,78  
k.A.= 1

# Anmerkungen

---

"Das Tempo bei Kapitel 1 war etwas schnell, Kapitel 2 dagegen war besser mit mehr Erklärungen (man hatte Zeit, um über das an der Tafel kurz nachzudenken. Insgesamt guter Aufbau, interessante Gestaltung."

"Für Lehrämter etwas kompliziert am Anfang, aber dennoch machbar! Gute Tafelbilder!!"

"Insgesamt war die Vorlesung gut. Allerdings war es manchmal schwer beim Schreiben nachzukommen"

"Der Dozent besitzt weites und profundes Wissen in der organischen Chemie und kann die Sachverhalte gut erklären. Jedoch müssen so viele Strukturformeln abgezeichnet werden, dass man dem Diskurs oft mehr schlecht als recht folgen kann. Daher bitte etwas das Tempo absenken oder weniger Strukturen anzeichnen."

"Die Vorlesung war gut, die Erklärungen waren verständlich. Ich fand es super, dass auch mal was wiederholt wurde, was man schon wissen sollte aus früheren OC-Vorlesungen! Übungsblatt fand ich auch gut! Einzige Anmerkung: es ging manchmal an der Tafel sehr schnell mit Mechanismen und den ganzen Farben bis man das abgemalt hatte. Und während dessen wurden dann schon wichtige Sachen gesagt ... Aber alles in allem sehr gute VL!"



# Anmerkungen

---

"Alle Reaktionen werden gut und ausführlich erklärt."

"Das Tempo der Tafelanschrift ist zu schnell, somit kommt man mit dem Schreiben und Mitdenken nicht hinterher"

"Tempo war öfters zu schnell -> keine Zeit zum drüber nachdenken. Teilweise ging nicht genau hervor was wie wichtig ist (Naturstoffsynthesen). Ich finde es gut, dass Übungen angeboten werden"

"Zu viele und zu schnelle Tafelanschriften. Man kommt nicht mit und kann kaum mitdenken."

"zu schnell, farbliche Darstellung jedoch sehr gut"

"Dozent bemüht sich zwar um das Verständnis, jedoch bleibt kaum Zeit, um Erklärungen mitzuschreiben, da die Tafelanschriften sehr umfangreich sind (Verwendung der vielen Farben auch zeitaufwändig). Daher wäre ein Skript hilfreich! Habe leider kaum was aus der VL mitgenommen, weil ich nur mit Abschreiben beschäftigt war!"