



**Differentielle Psychologie  
Psychologische Diagnostik**  
Universität des Saarlandes

**QUALIS**  
Qualität der Lehre im Studium



Feedback der Veranstaltungsevaluation - WS 2015/16

Naturstoffsynthese (OC13)

Prof. Dr. Johann Jauch

Kontakt:

[qualis@mx.uni-saarland.de](mailto:qualis@mx.uni-saarland.de)

# Allgemeine Informationen

---

## Informationen zum Projekt Qualis

- Qualis ist ein aus Kompensationsmitteln finanziertes Evaluationsprojekt, das am Lehrstuhl für Differentielle Psychologie und psychologische Diagnostik angesiedelt ist
- Evaluiert werden Lehrveranstaltungen in den folgenden Studiengängen/Einrichtungen: Betriebswirtschaftslehre, Bildungswissenschaften, Chemie, Computerlinguistik, Fachdidaktik, Germanistik, Informatik, Materialwissenschaften, Medizin, Optionalbereich, Pharmazie, Psychologie, Romanistik, Schlüsselkompetenzen für Juristen, Sprachenzentrum, Zentrum für Schlüsselkompetenzen, u.a.

## Informationen zu den Qualis-Evaluationsbögen

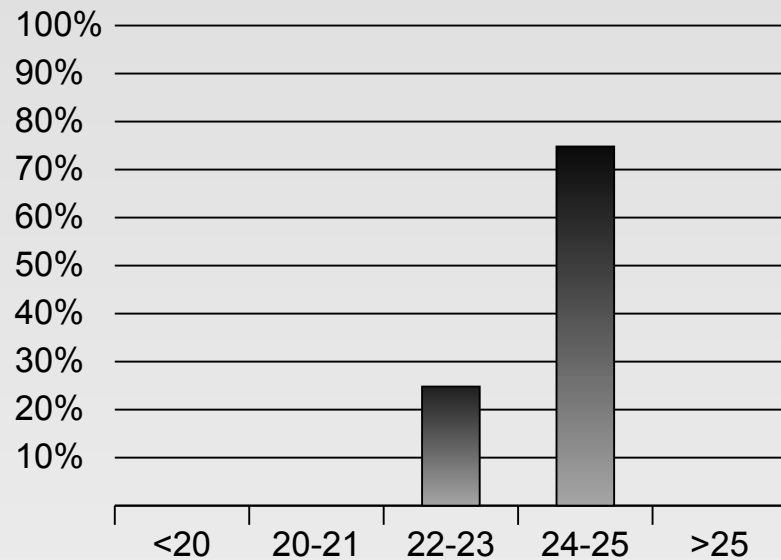
- Der Basisbogen besteht aus 28 Items, einer Freitextantwort sowie Fragen zu demographischen Variablen
- Die Items des Basisbogens werden bei der Auswertung zu fünf Skalen (Dozent, Aufbau, Thema, Anforderungen, Gesamteinschätzung) aufsummiert und in Form dieser Skalenwerte rückgemeldet.
- Entsprechend jeweils vorliegender Veranstaltungsspezifika wird der Basisbogen angepasst und/oder um zusätzliche Skalenmodule (z.B. Referate, Arbeitsaufträge) ergänzt.

Das Qualis-Team dankt allen Studierenden und Dozenten für die zahlreiche und umfassende Teilnahme!

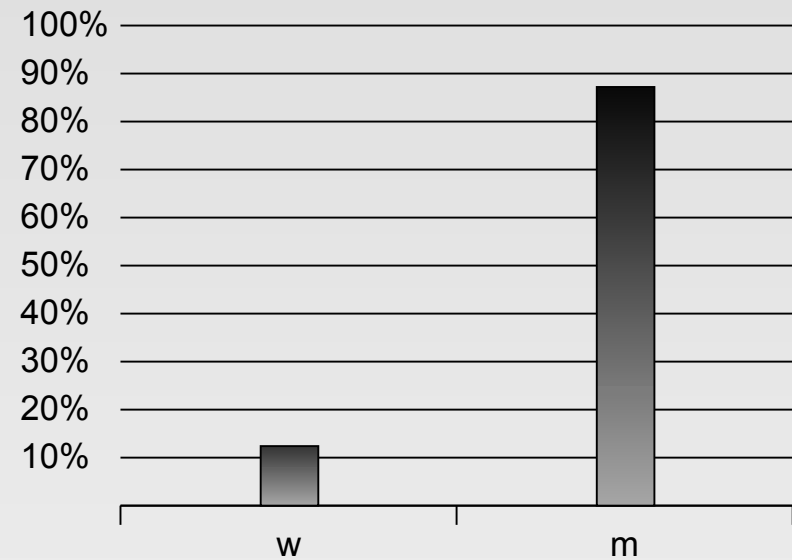
# Allgemeine Angaben

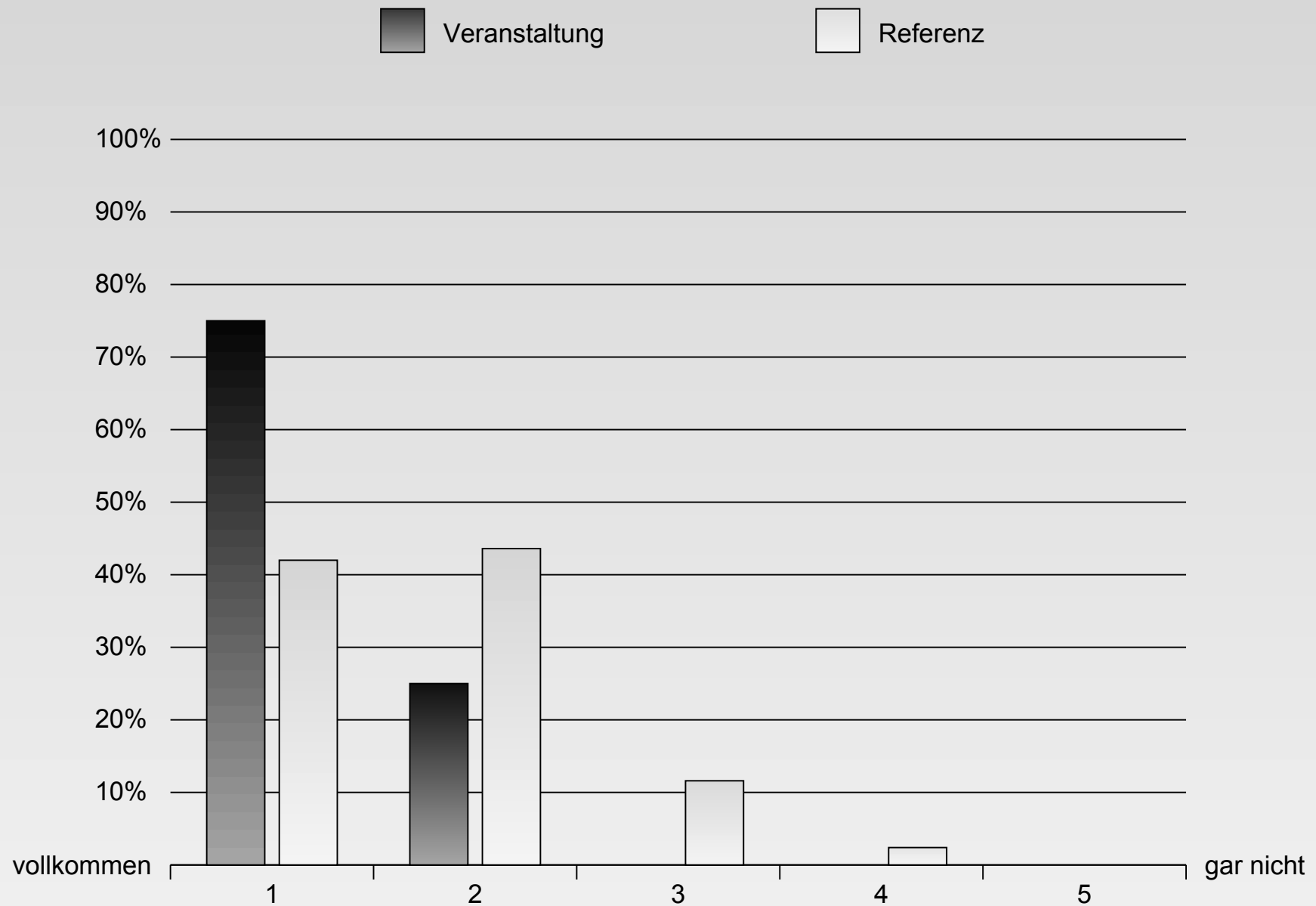
N=8

Alter

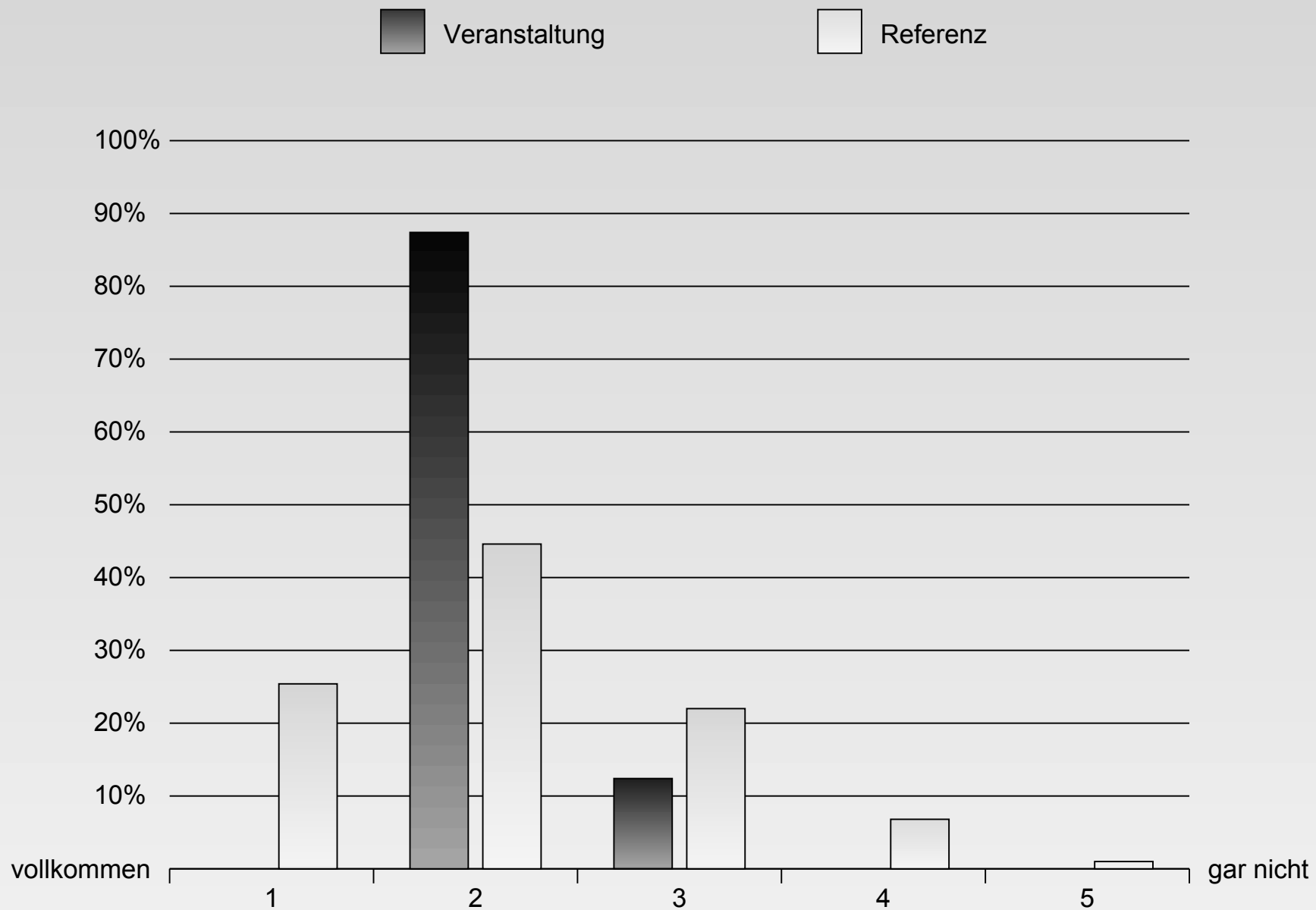


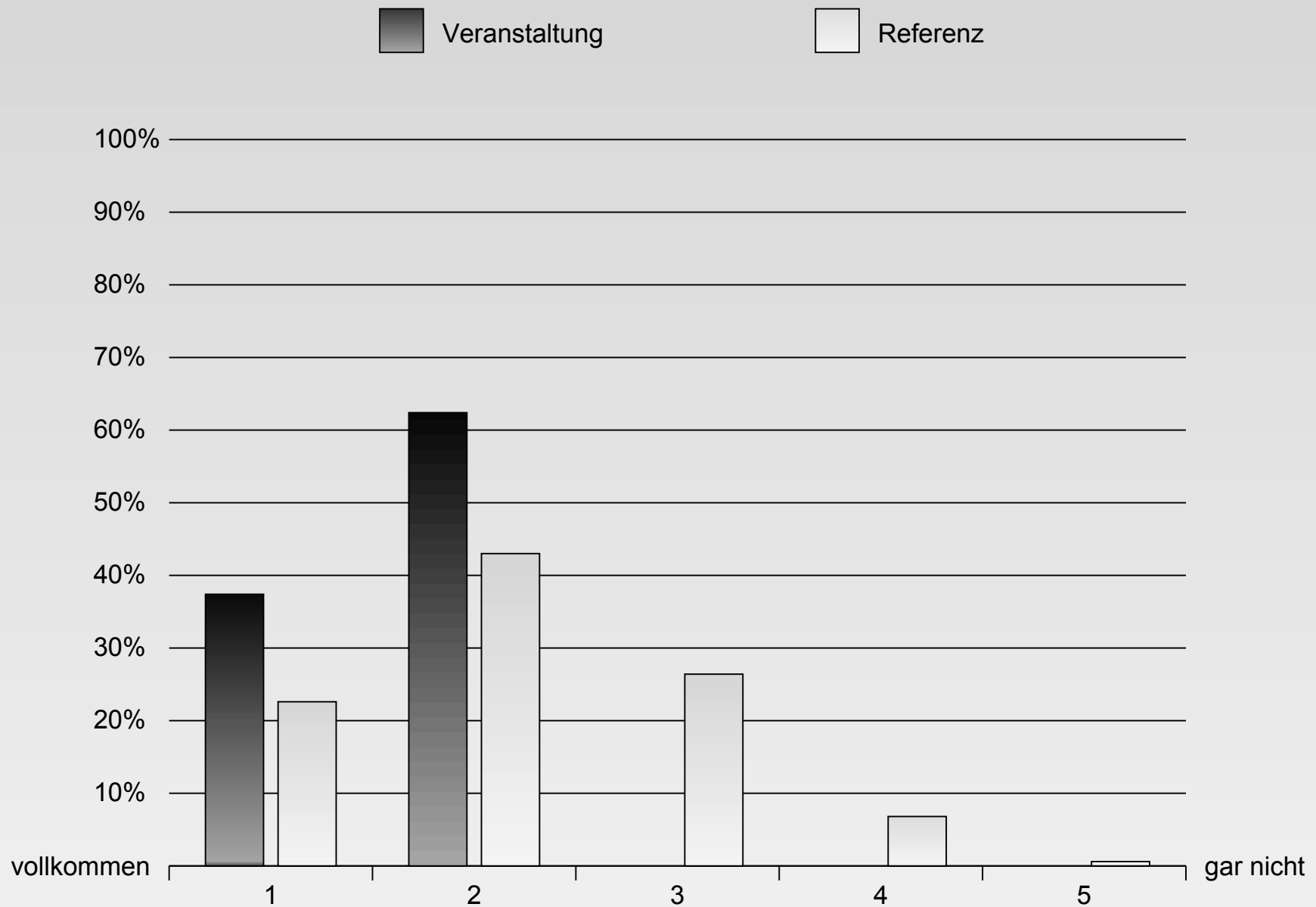
Geschlecht



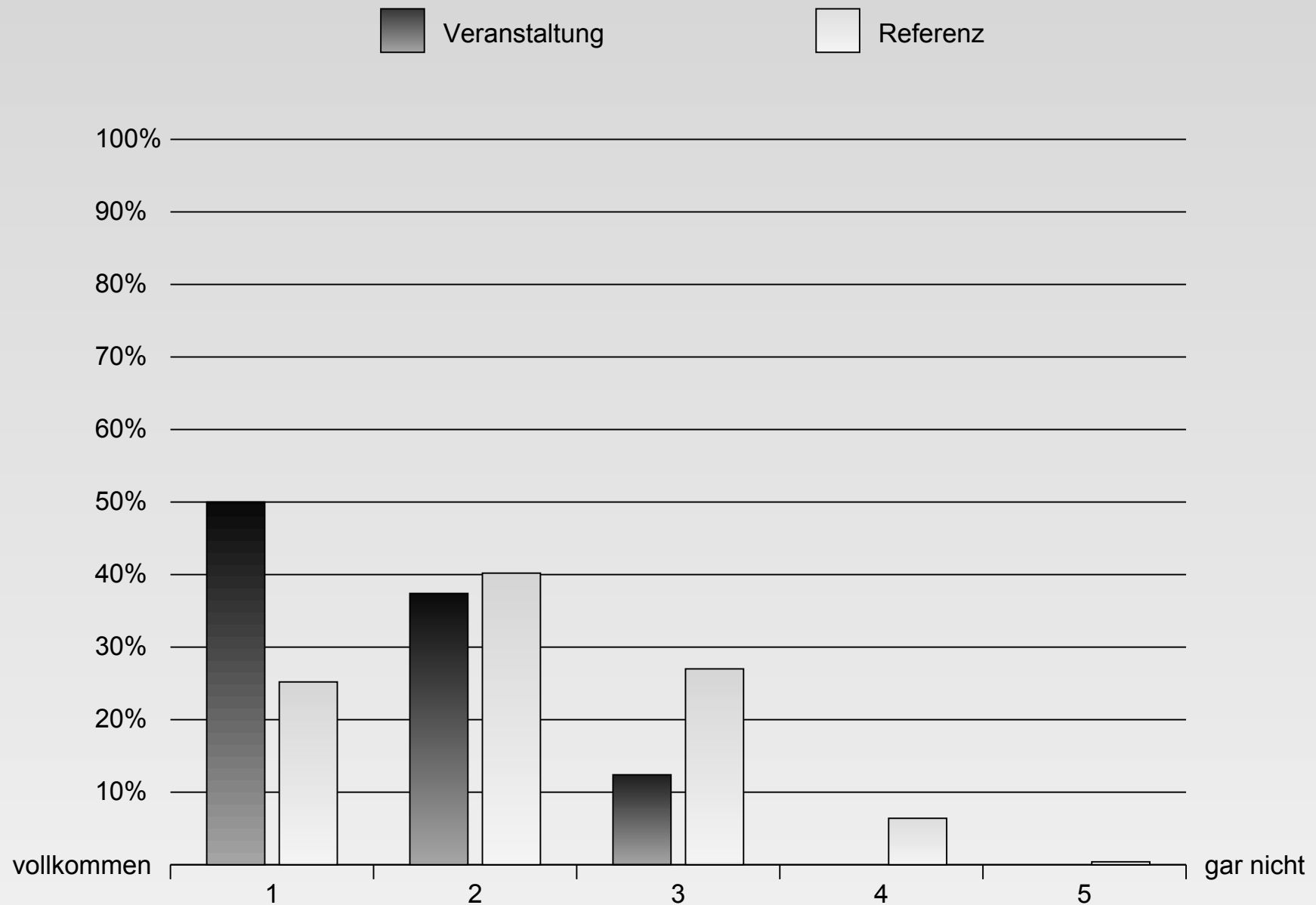


# Aufbau

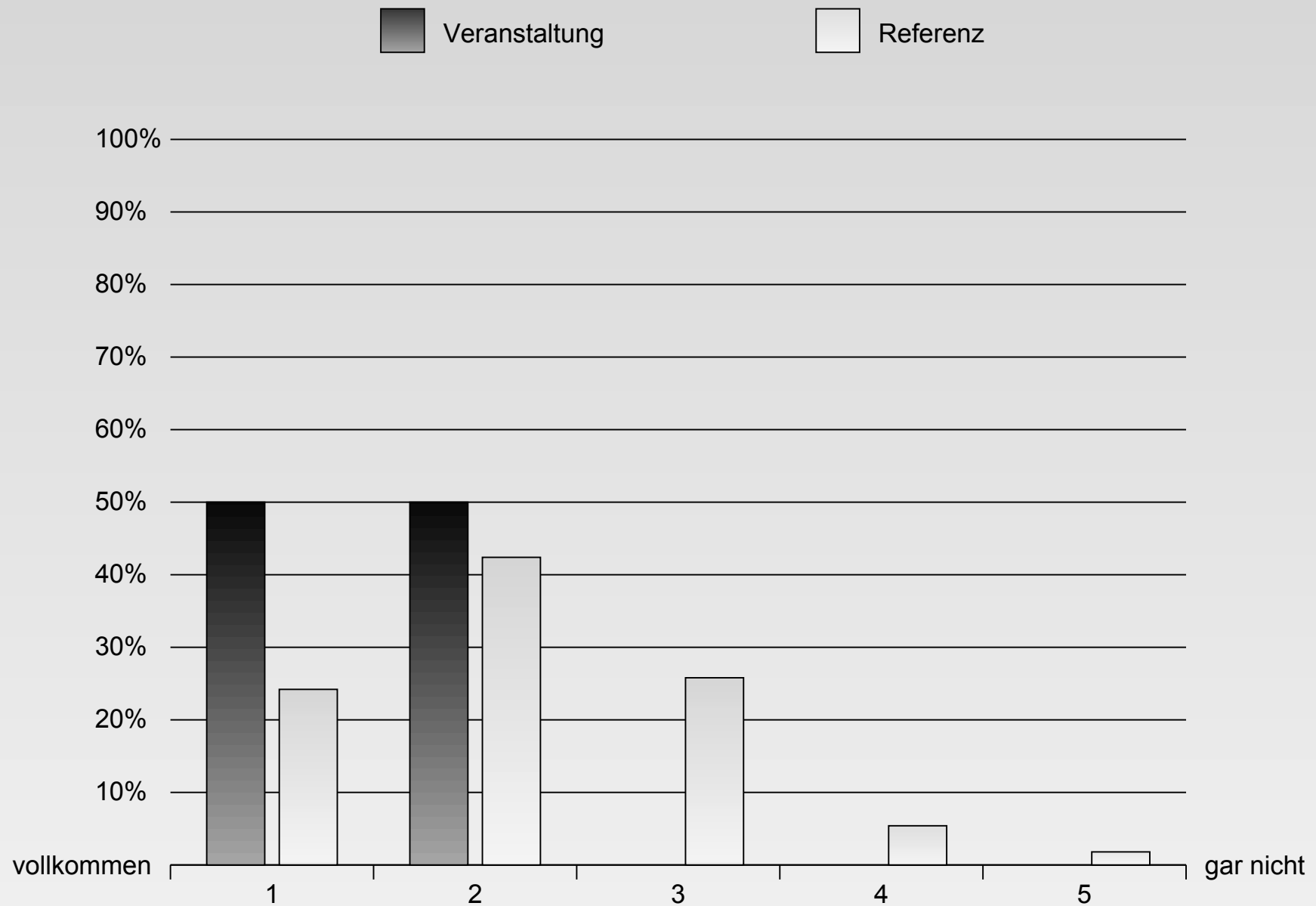




# Anforderung



# Gesamteinschätzung





# Mittelwertvergleiche

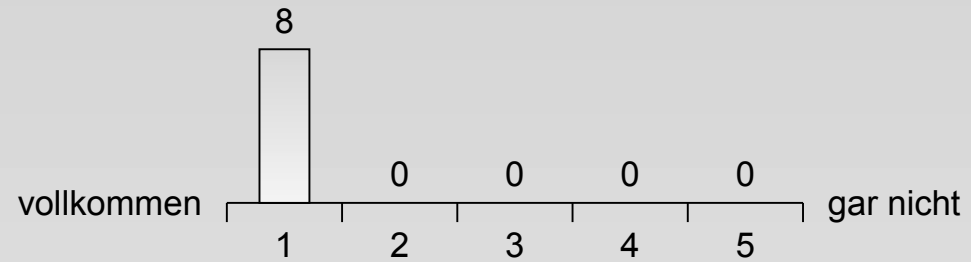
Skala	Veranstaltung		Referenz		
	M	SD	M	SD	N
Dozent	1,19	0,29	1,66	0,65	886
Aufbau	2	0,33	2,03	0,84	886
Thema	1,44	0,32	2,11	0,82	886
Anforderung	1,58	0,49	2,13	0,82	886
Gesamteinschätzung	1,47	0,36	2,09	0,85	886

Referenzgruppe: Chemie, Vorlesungen, WS 2015/16 (27 Veranstaltungen)

M: Mittelwert, SD: Standardabweichung, N: Anzahl eingegangener Bögen

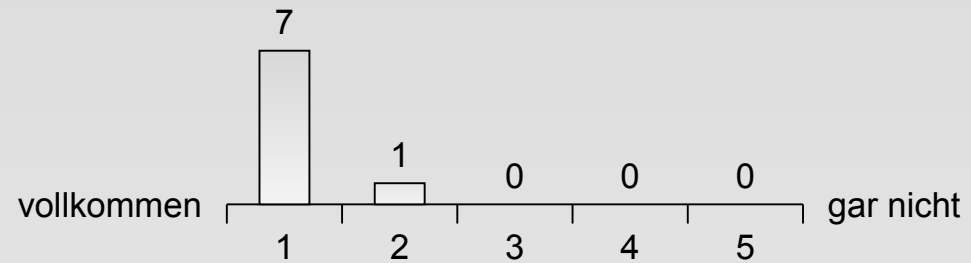
# Dozent

Der Dozent war engagiert und motiviert.



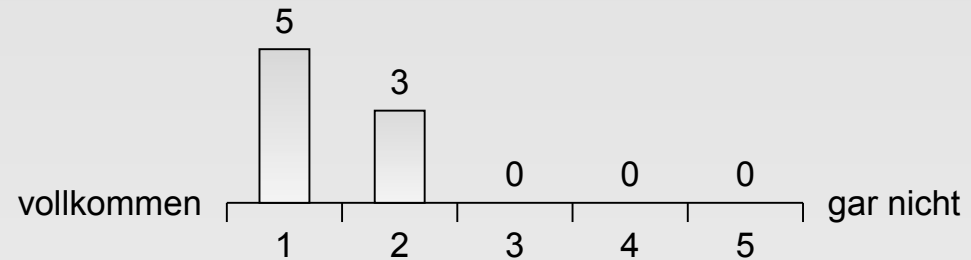
N= 8  
M= 1  
SD= 0  
k.A.= 0

Der Dozent ermöglichte eine gute Lern- und Arbeitsatmosphäre.



N= 8  
M= 1,13  
SD= 0,35  
k.A.= 0

Der Dozent war stets gut vorbereitet.



N= 8  
M= 1,38  
SD= 0,52  
k.A.= 0

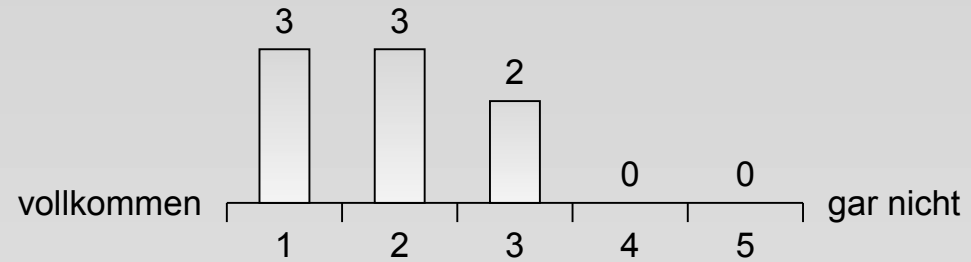
Der Dozent konnte Kompliziertes verständlich machen.



N= 8  
M= 1,25  
SD= 0,46  
k.A.= 0

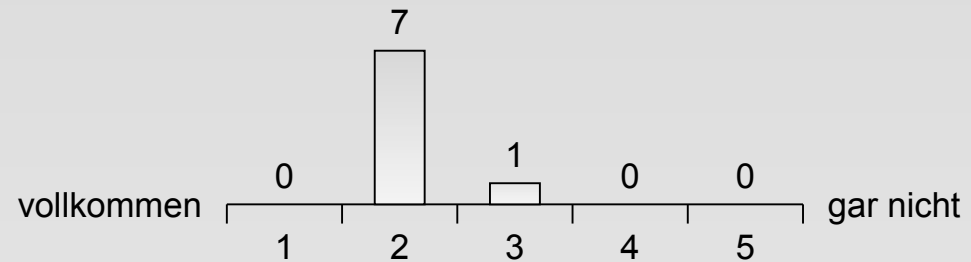
# Aufbau

Das Lernziel wurde mir deutlich.



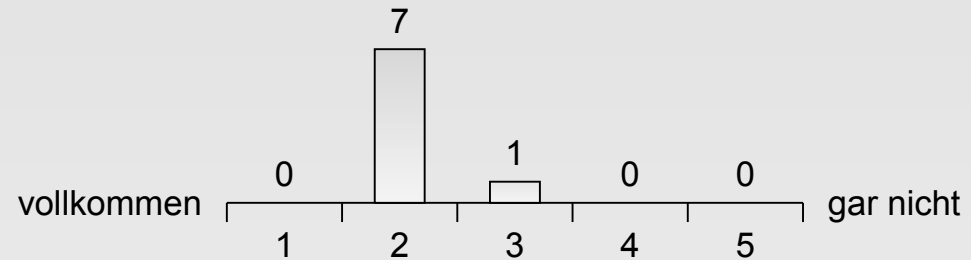
N= 8  
M= 1,88  
SD= 0,83  
k.A.= 0

Die angestrebten Lernziele wurden von vorneherein gut definiert.



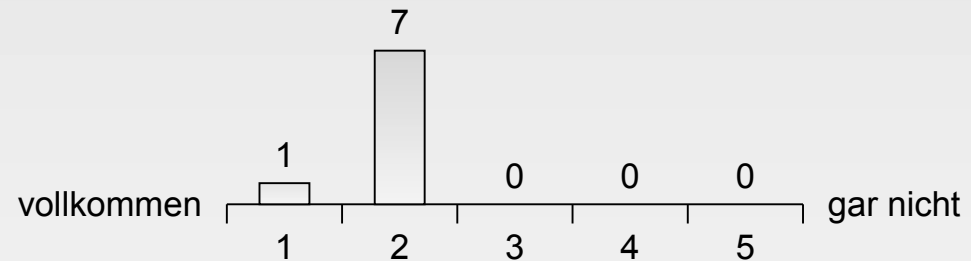
N= 8  
M= 2,13  
SD= 0,35  
k.A.= 0

Die Veranstaltung war übersichtlich und verständlich.



N= 8  
M= 2,13  
SD= 0,35  
k.A.= 0

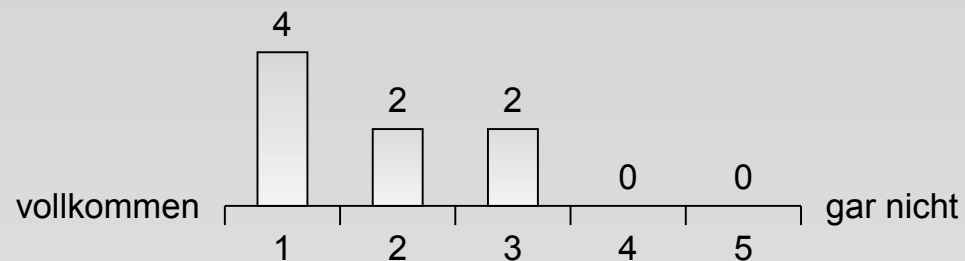
Der inhaltliche Aufbau der Veranstaltung war logisch/nachvollziehbar.



N= 8  
M= 1,88  
SD= 0,35  
k.A.= 0

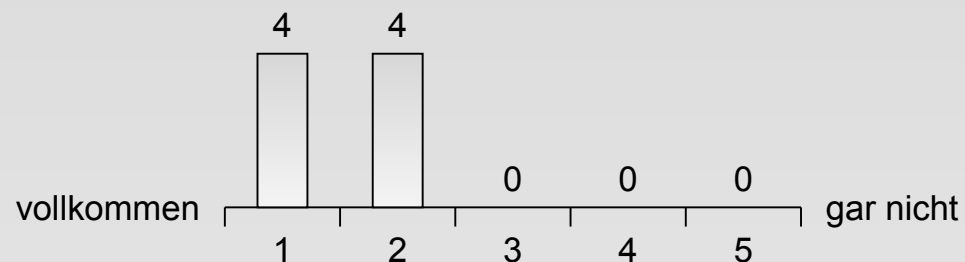
# Thema

Ich habe mich schon vor der Veranstaltung für das Thema interessiert.



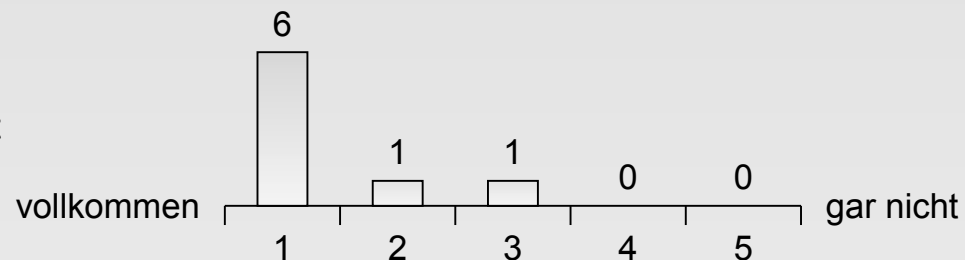
N= 8  
M= 1,75  
SD= 0,89  
k.A.= 0

Das Thema der Veranstaltung ist als solches relevant.



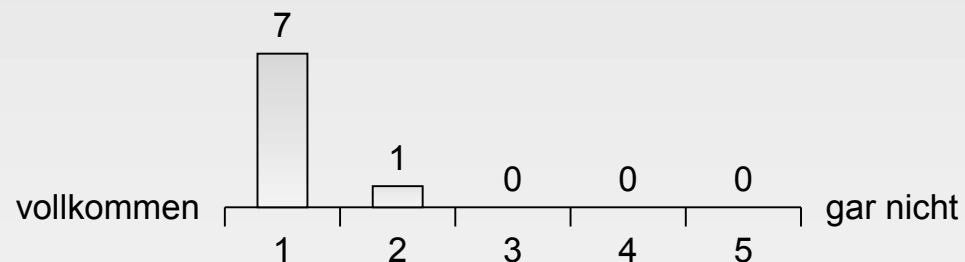
N= 8  
M= 1,5  
SD= 0,53  
k.A.= 0

Ich habe das Gefühl in der Veranstaltung Wichtiges gelernt zu haben.



N= 8  
M= 1,38  
SD= 0,74  
k.A.= 0

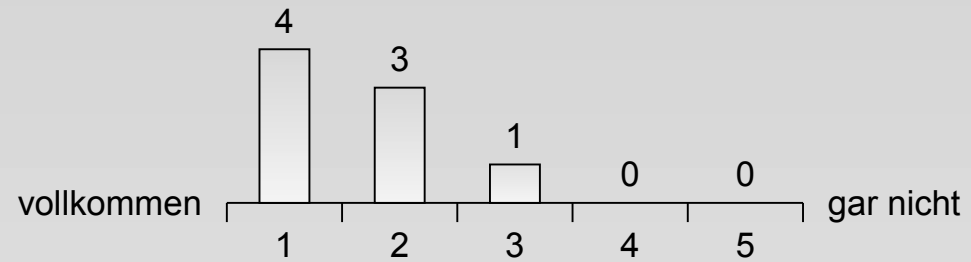
Das behandelte Thema enthält Bezüge zu der Arbeit als Chemiker.



N= 8  
M= 1,13  
SD= 0,35  
k.A.= 0

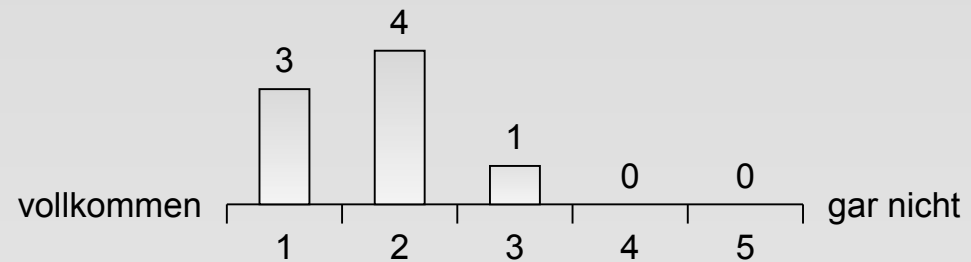
# Anforderung

Die Schwere des Stoffes war angemessen.



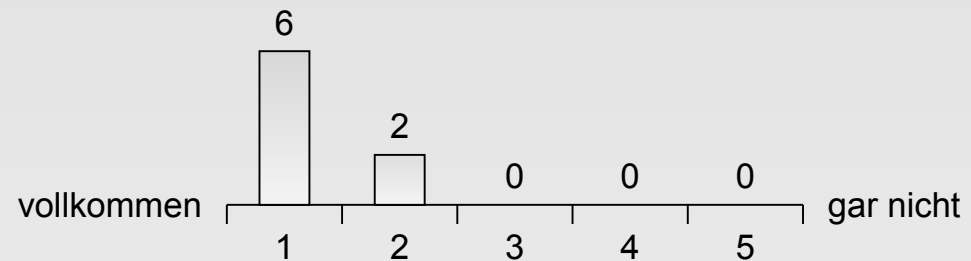
N= 8  
M= 1,63  
SD= 0,74  
k.A.= 0

Der Umfang des Stoffes war angemessen.



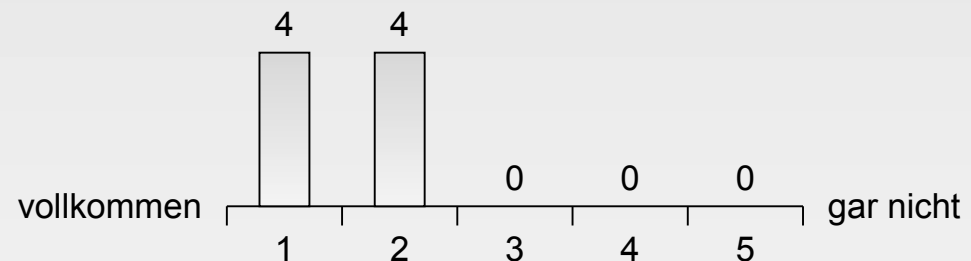
N= 8  
M= 1,75  
SD= 0,71  
k.A.= 0

Das Tempo der Veranstaltung war angemessen.



N= 8  
M= 1,25  
SD= 0,46  
k.A.= 0

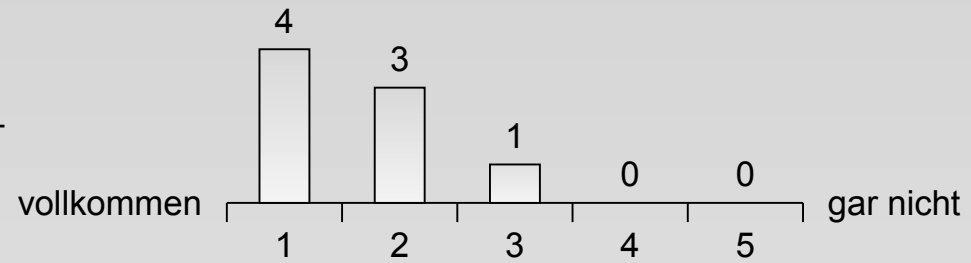
Die Anforderungen der Veranstaltung waren angemessen.



N= 8  
M= 1,5  
SD= 0,53  
k.A.= 0

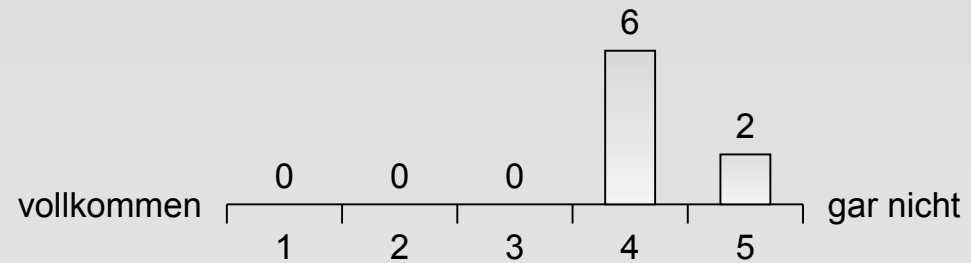
# Anforderung

Der Zeitaufwand für die Veranstaltung insgesamt (inkl. Vor- und Nachbereitung) war angemessen.



N= 8  
M= 1,63  
SD= 0,74  
k.A.= 0

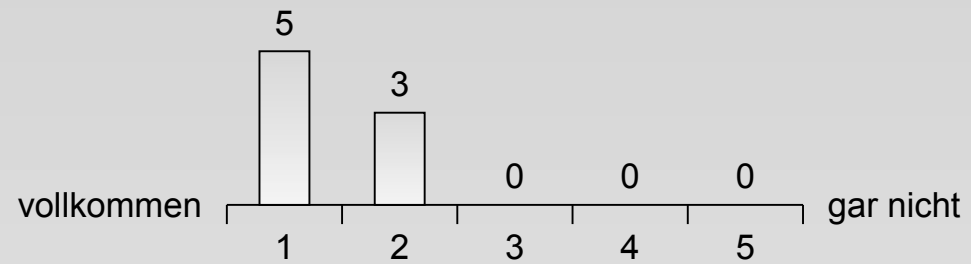
Insgesamt hat mich die Veranstaltung überfordert.



N= 8  
M= 4,25  
SD= 0,46  
k.A.= 0

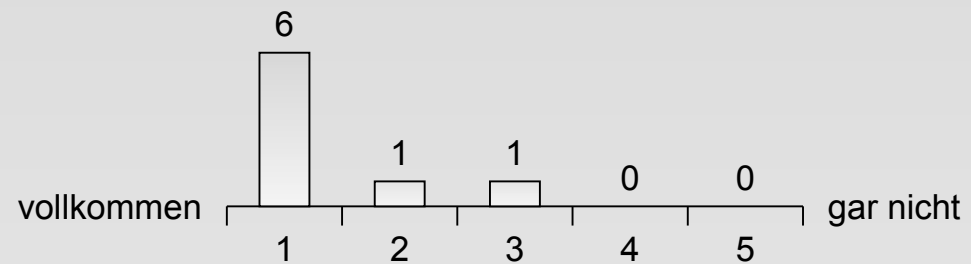
# Gesamteinschätzung

Insgesamt fand ich die Veranstaltung gut.



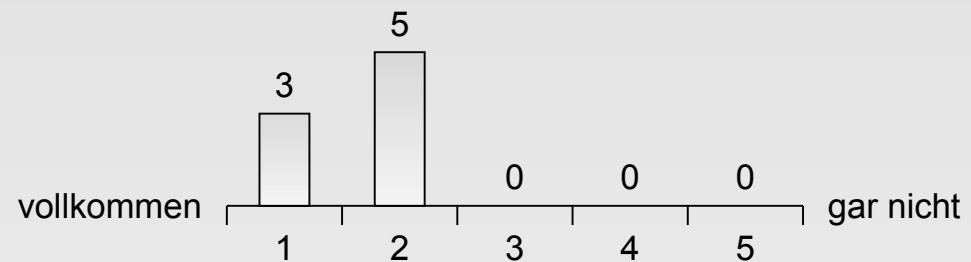
N= 8  
M= 1,38  
SD= 0,52  
k.A.= 0

In der Veranstaltung habe ich viel gelernt.



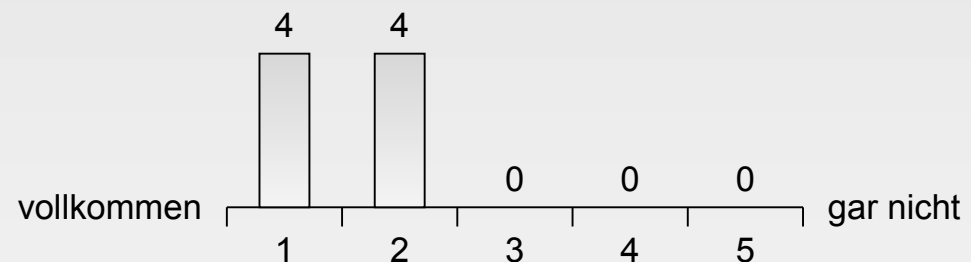
N= 8  
M= 1,38  
SD= 0,74  
k.A.= 0

Meine Erwartungen an die Veranstaltung wurden erfüllt.



N= 8  
M= 1,63  
SD= 0,52  
k.A.= 0

Ich würde die Veranstaltung weiterempfehlen.



N= 8  
M= 1,5  
SD= 0,53  
k.A.= 0