



**Differentielle Psychologie
Psychologische Diagnostik**
Universität des Saarlandes

QUALIS
Qualität der Lehre im Studium



Feedback der Veranstaltungsevaluation - WS 2011/12

Moderne Synthesemethoden I (VL)

Prof. Dr. Uli Kazmeier

Kontakt:

qualis@mx.uni-saarland.de

Allgemeine Informationen

Informationen zum Projekt Qualis

- Qualis ist ein aus allgemeinen Studiengebühren finanziertes Evaluationsprojekt, das am Lehrstuhl für Differentielle Psychologie und psychologische Diagnostik angesiedelt ist
- Evaluiert werden Lehrveranstaltungen in den folgenden Studiengängen/Einrichtungen: Chemie, Computerlinguistik, Bildungswissenschaften, Informatik, Materialwissenschaften, Medizin, Pharmazie, Psychologie, Sprachenzentrum, Zentrum für Schlüsselkompetenzen, u.a.

Informationen zu den Qualis-Evaluationsbögen

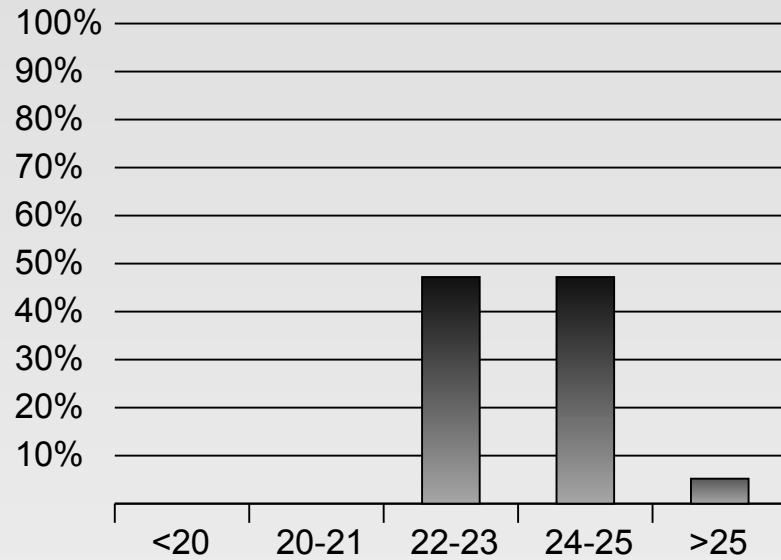
- Der Basisbogen besteht aus 28 Items, einer Freitextantwort sowie Fragen zu demographischen Variablen
- Die Items des Basisbogens werden bei der Auswertung zu fünf Skalen (Dozent, Aufbau, Thema, Anforderungen, Gesamteinschätzung) aufsummiert und in Form dieser Skalenwerte rückgemeldet. Freitextantworten werden den Dozenten in ihrem originalen Wortlaut übermittelt
- Entsprechend jeweils vorliegender Veranstaltungsspezifika wird der Basisbogen um zusätzliche Skalenmodule (z.B. Referate, Arbeitsaufträge) ergänzt.

Das Qualis-Team dankt allen Studierenden und Dozenten für die zahlreiche und umfassende Teilnahme!

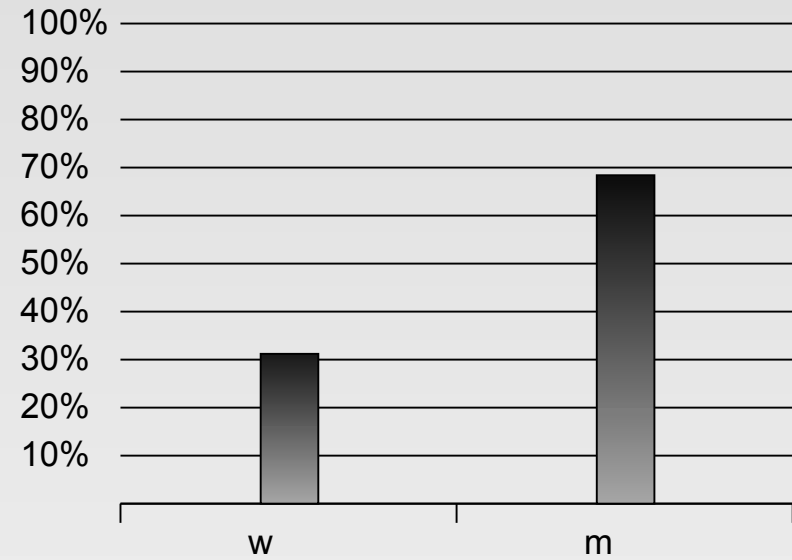
Allgemeine Angaben

N=20

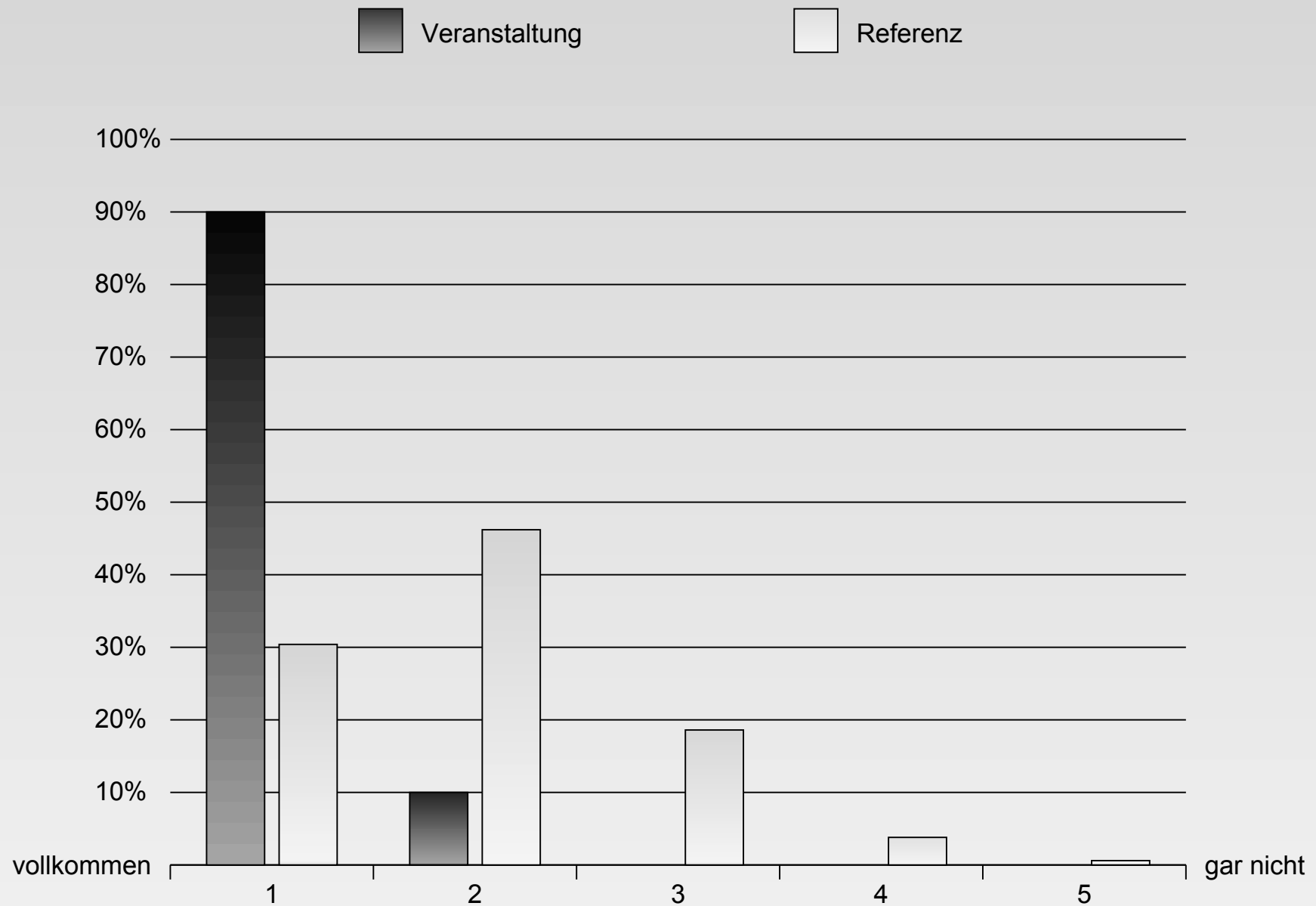
Alter



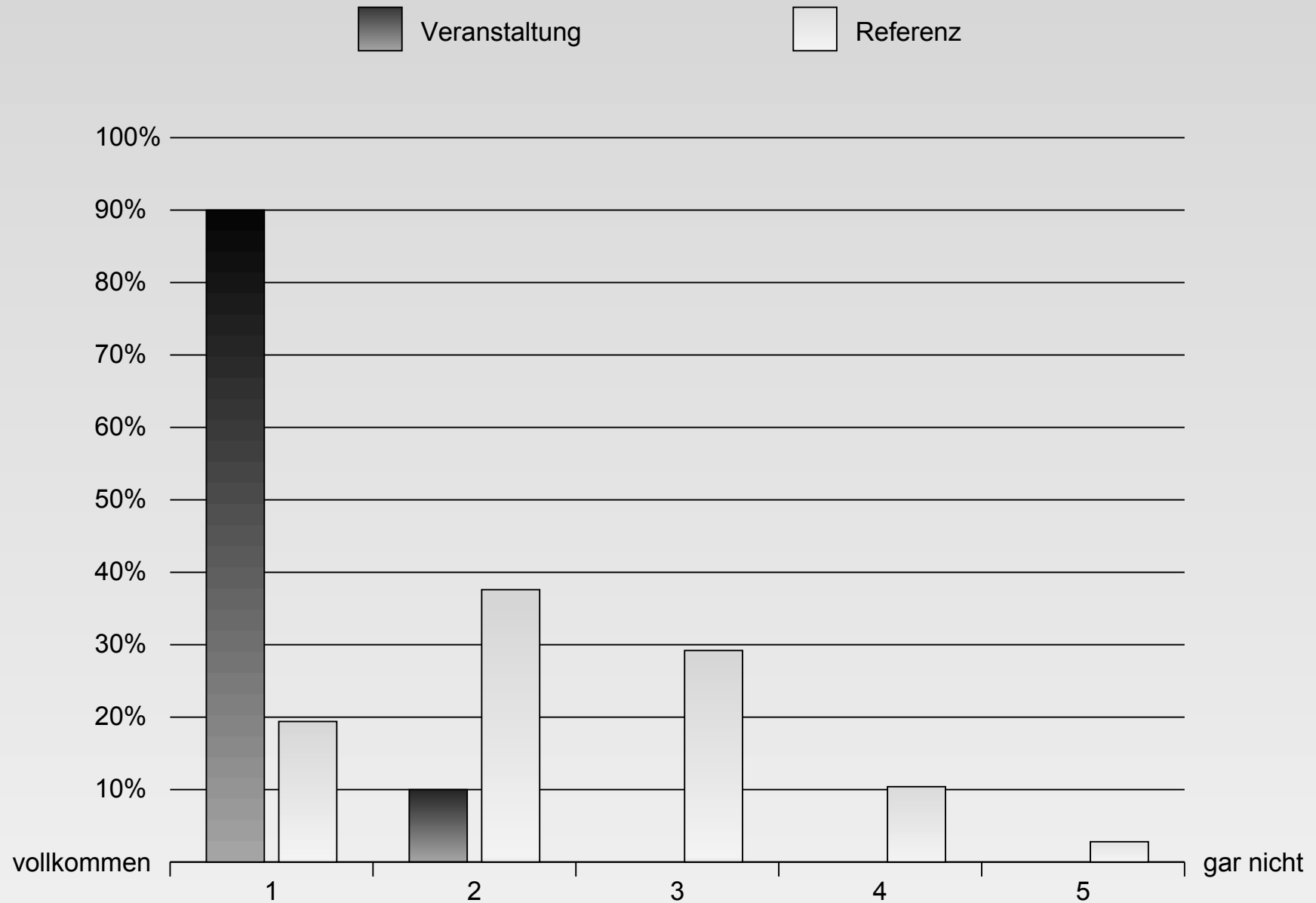
Geschlecht



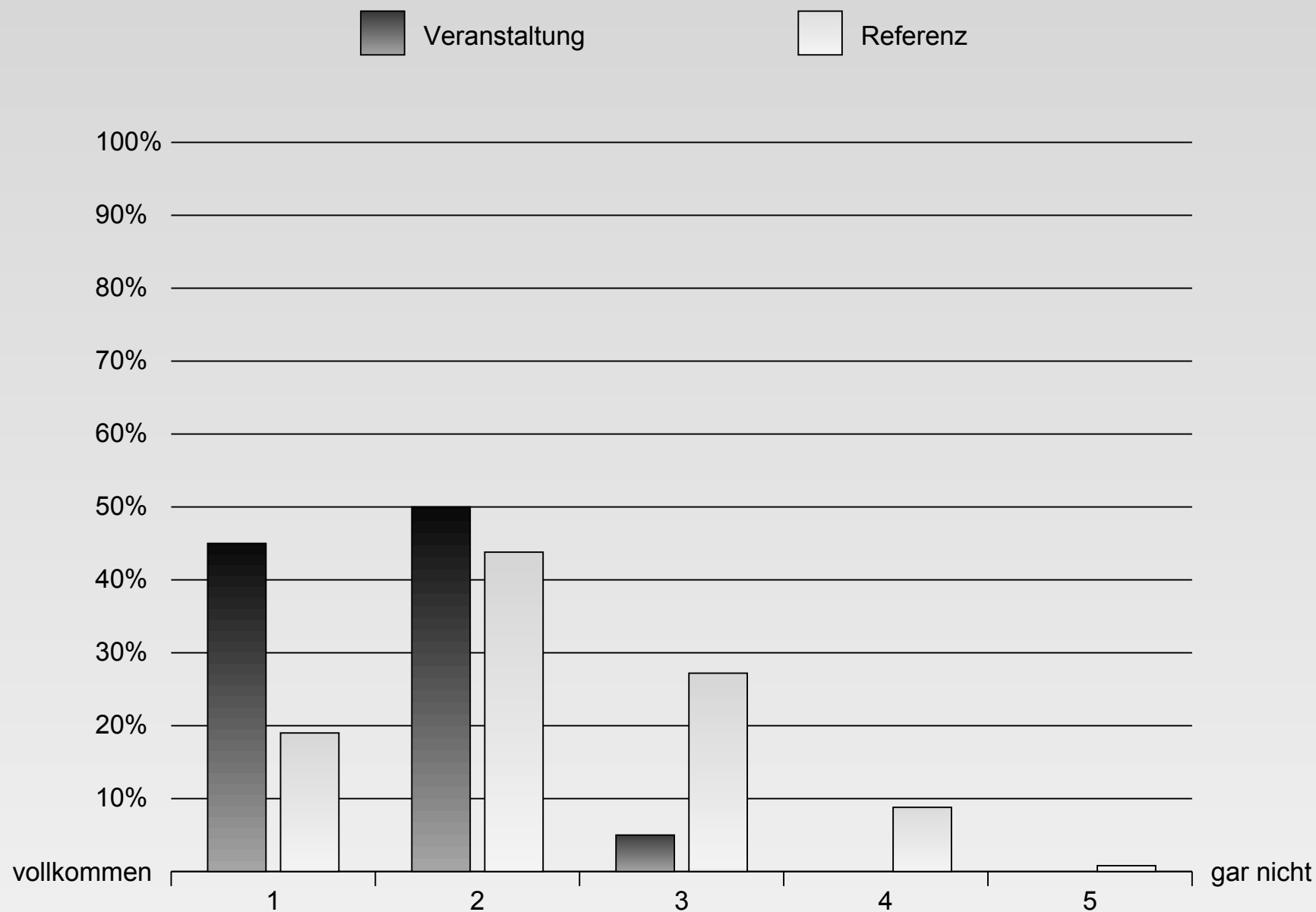
Dozent



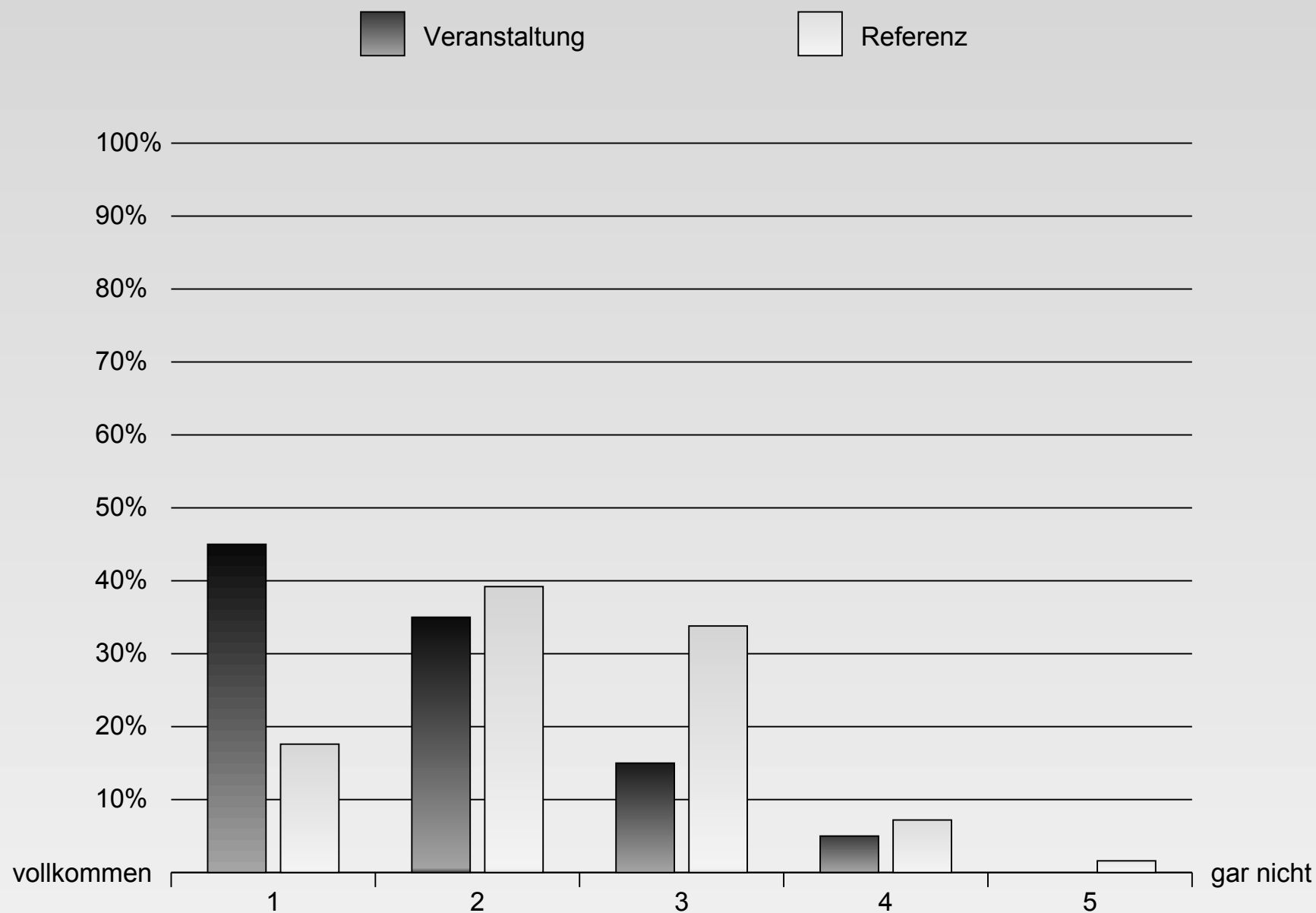
Aufbau



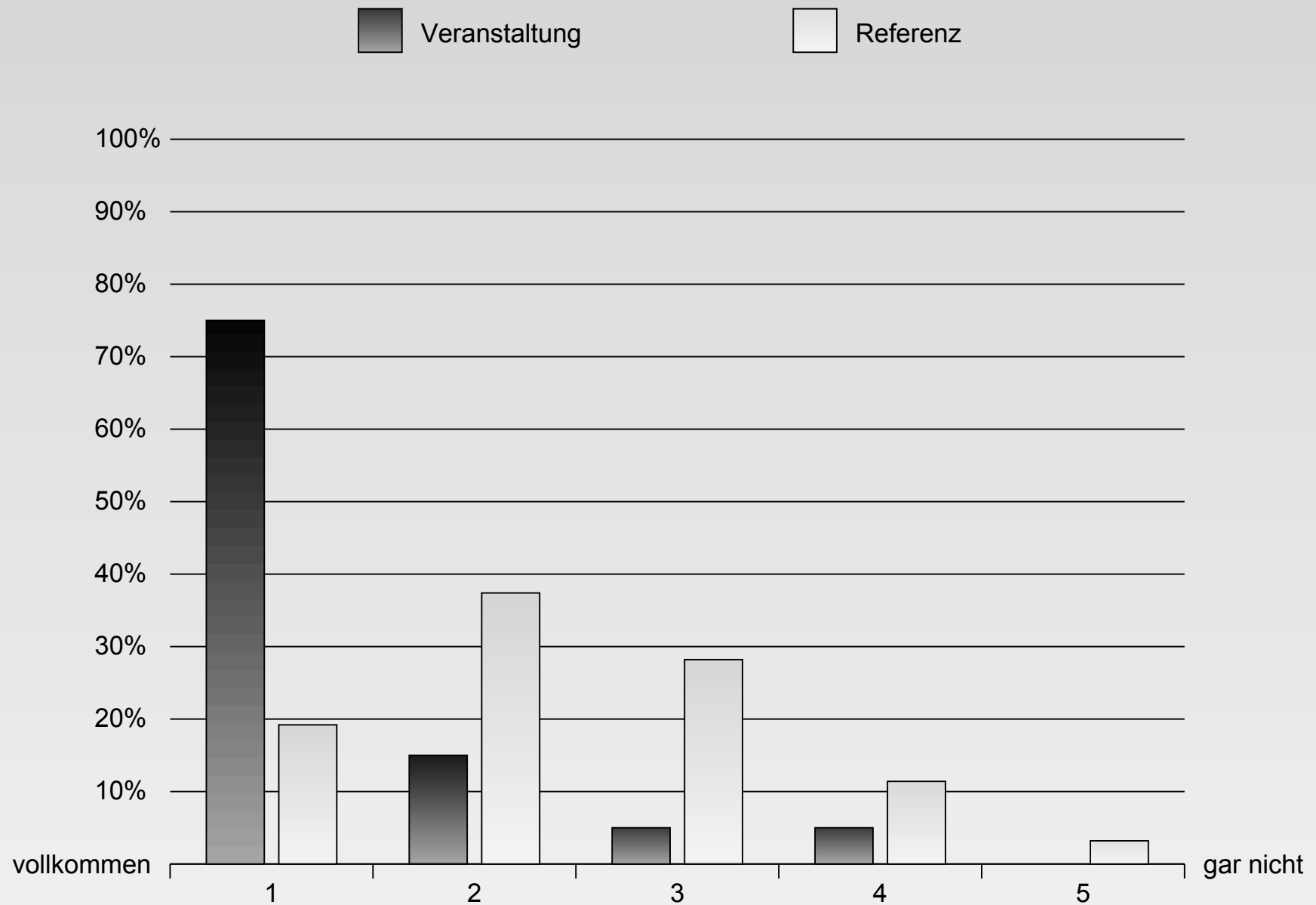
Thema



Anforderung



Gesamteinschätzung



Mittelwertvergleiche

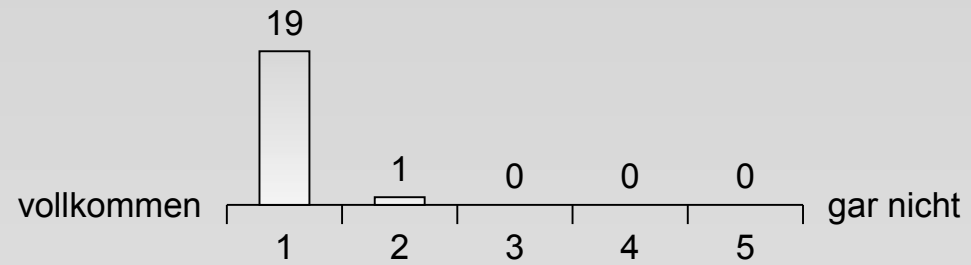
Skala	Veranstaltung		Referenz		
	M	SD	M	SD	N
Dozent	1,1	0,27	1,89	0,76	781
Aufbau	1,14	0,31	2,29	0,93	781
Thema	1,54	0,53	2,19	0,82	781
Anforderung	1,88	0,81	2,31	0,87	781
Gesamteinschätzung	1,35	0,68	2,34	0,98	781

Referenzgruppe: Chemie, Vorlesungen, WS 2011/12 (31 Veranstaltungen)

M: Mittelwert, SD: Standardabweichung, N: Anzahl eingegangener Bögen

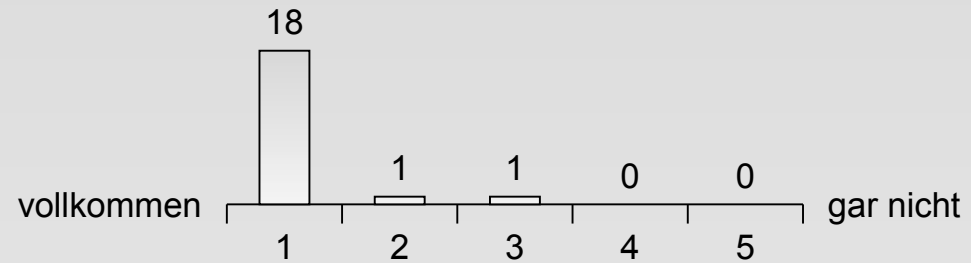
Dozent

Der Dozent war engagiert und motiviert.



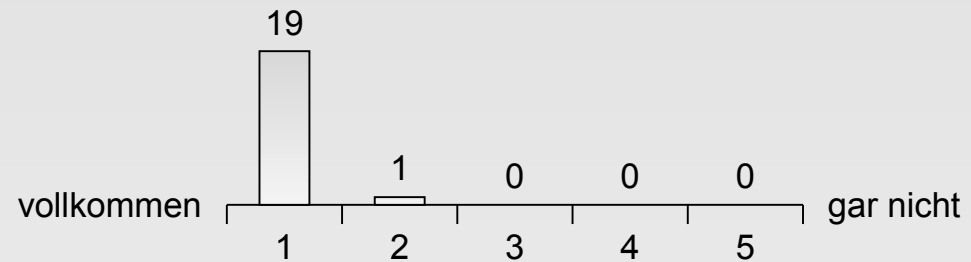
N= 20
M= 1,05
SD= 0,22
k.A.= 0

Der Dozent ermöglichte eine gute Lern- und Arbeitsatmosphäre.



N= 20
M= 1,15
SD= 0,49
k.A.= 0

Der Dozent war stets gut vorbereitet.



N= 20
M= 1,05
SD= 0,22
k.A.= 0

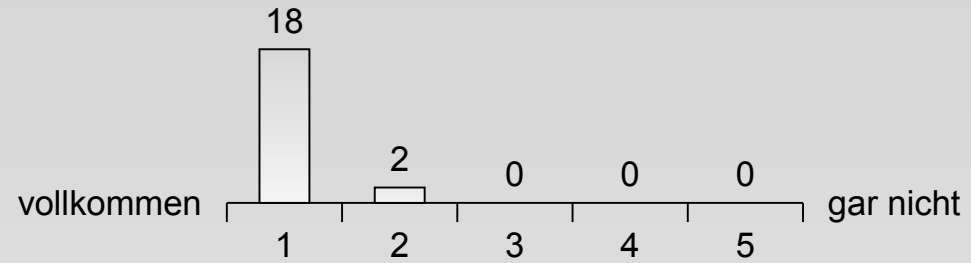
Der Dozent konnte Kompliziertes verständlich machen.



N= 20
M= 1,15
SD= 0,37
k.A.= 0

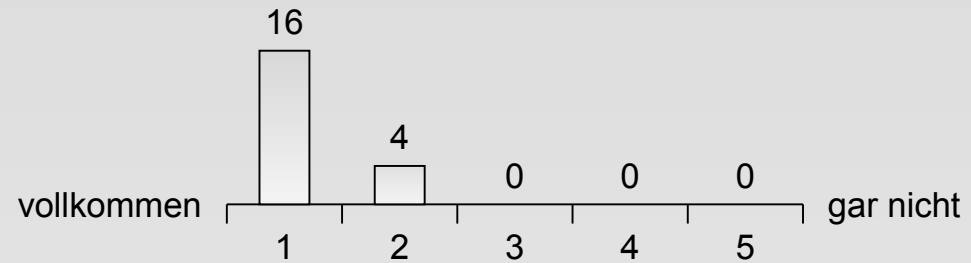
Aufbau

Das Lernziel wurde mir deutlich.



N= 20
M= 1,1
SD= 0,31
k.A.= 0

Die angestrebten Lernziele wurden von vorneherein gut definiert.



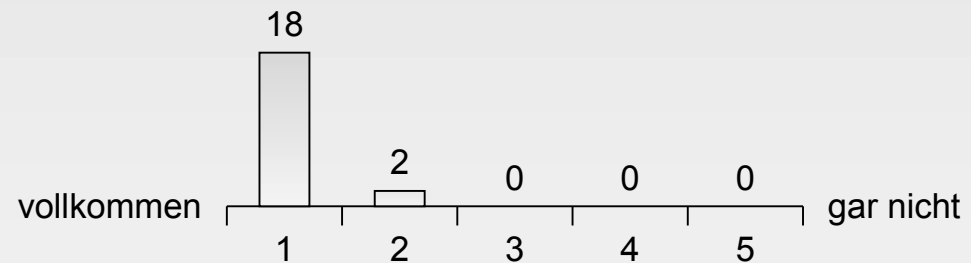
N= 20
M= 1,2
SD= 0,41
k.A.= 0

Die Veranstaltung war übersichtlich und verständlich.



N= 20
M= 1,15
SD= 0,37
k.A.= 0

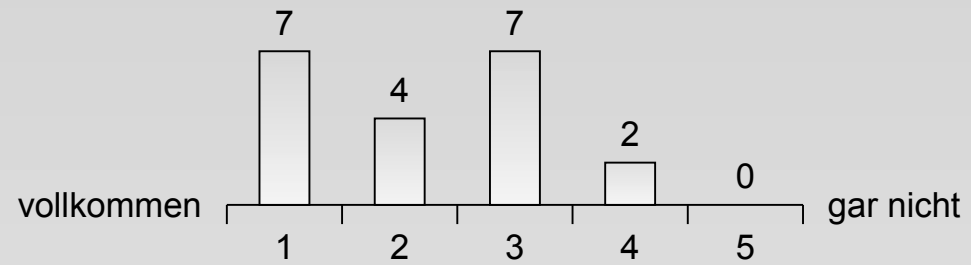
Der inhaltliche Aufbau der Veranstaltung war logisch/nachvollziehbar.



N= 20
M= 1,1
SD= 0,31
k.A.= 0

Thema

Ich habe mich schon vor der Veranstaltung für das Thema interessiert.



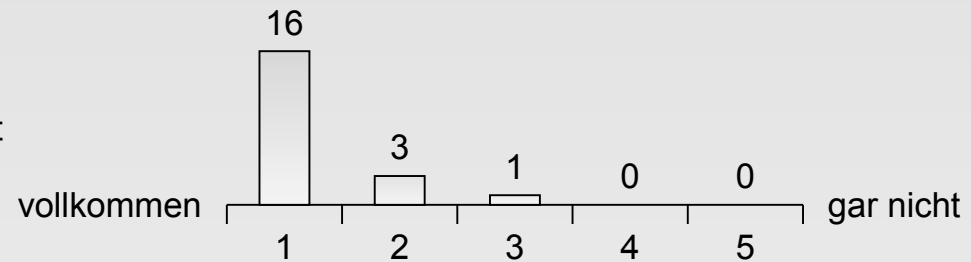
N= 20
M= 2,2
SD= 1,06
k.A.= 0

Das Thema der Veranstaltung ist als solches relevant.



N= 20
M= 1,35
SD= 0,75
k.A.= 0

Ich habe das Gefühl in der Veranstaltung Wichtiges gelernt zu haben.



N= 20
M= 1,25
SD= 0,55
k.A.= 0

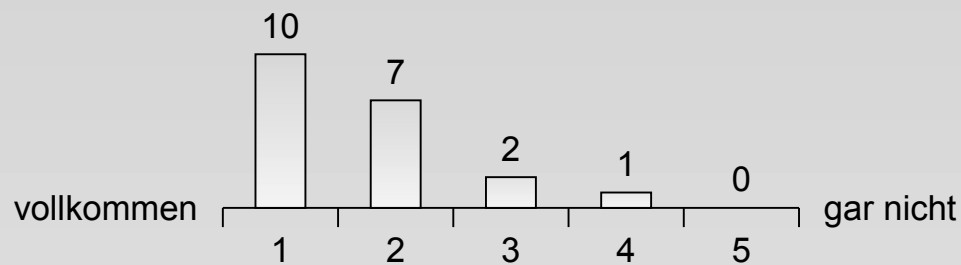
Das behandelte Thema enthält Bezüge zu der Arbeit als Chemiker.



N= 20
M= 1,35
SD= 0,67
k.A.= 0

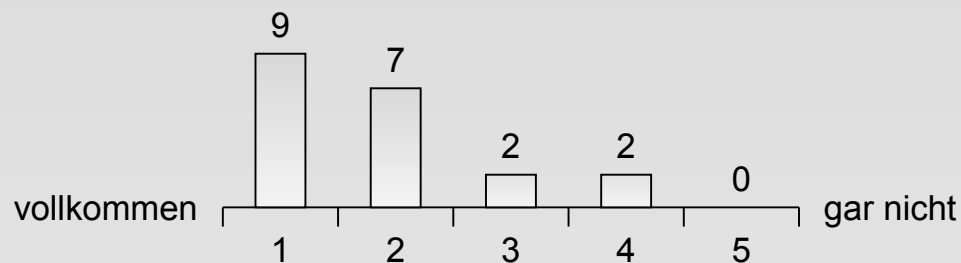
Anforderung

Die Schwere des Stoffes war angemessen.



N= 20
M= 1,7
SD= 0,86
k.A.= 0

Der Umfang des Stoffes war angemessen.



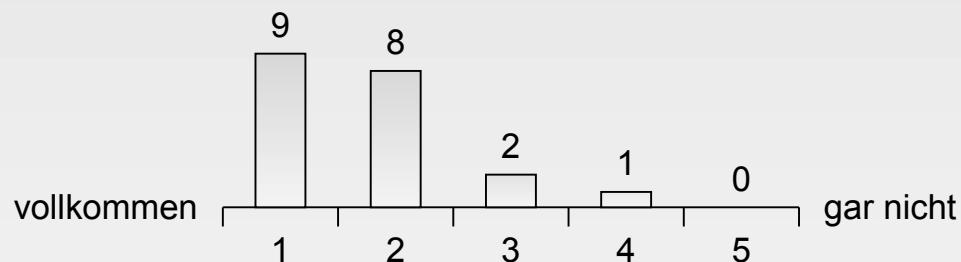
N= 20
M= 1,85
SD= 0,99
k.A.= 0

Das Tempo der Veranstaltung war angemessen.



N= 20
M= 1,55
SD= 0,83
k.A.= 0

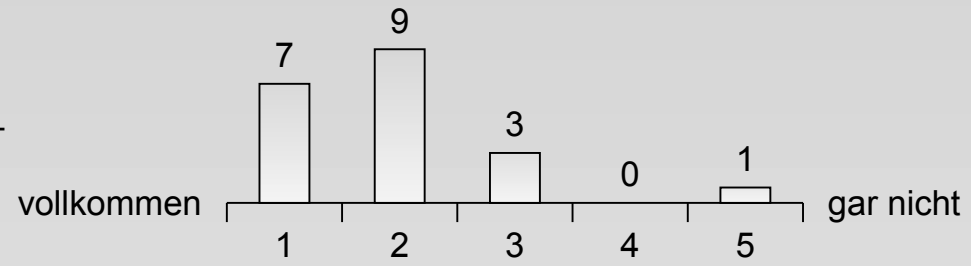
Die Anforderungen der Veranstaltung waren angemessen.



N= 20
M= 1,75
SD= 0,85
k.A.= 0

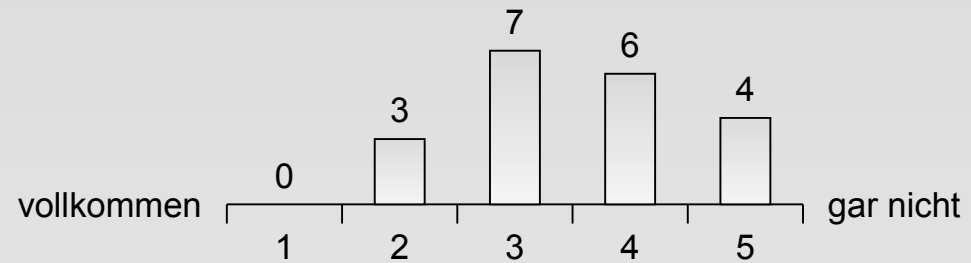
Anforderung

Der Zeitaufwand für die Veranstaltung insgesamt (inkl. Vor- und Nachbereitung) war angemessen.



N= 20
M= 1,95
SD= 1
k.A.= 0

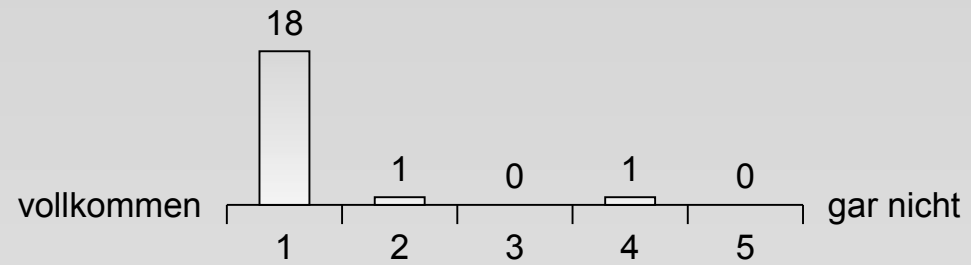
Insgesamt hat mich die Veranstaltung überfordert.



N= 20
M= 3,55
SD= 1
k.A.= 0

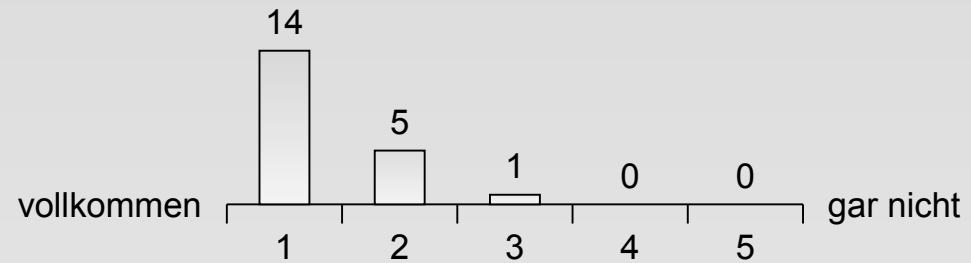
Gesamteinschätzung

Insgesamt fand ich die Veranstaltung gut.



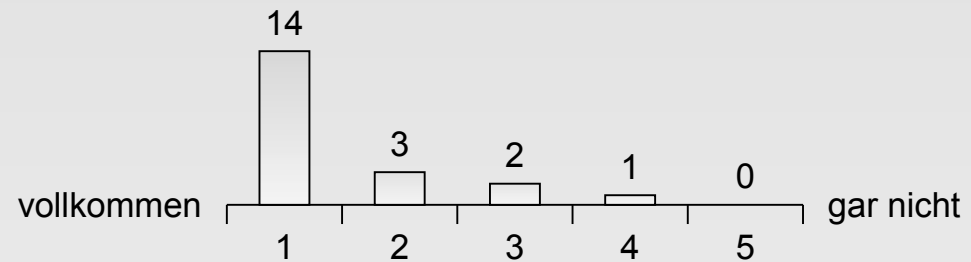
N= 20
M= 1,2
SD= 0,7
k.A.= 0

In der Veranstaltung habe ich viel gelernt.



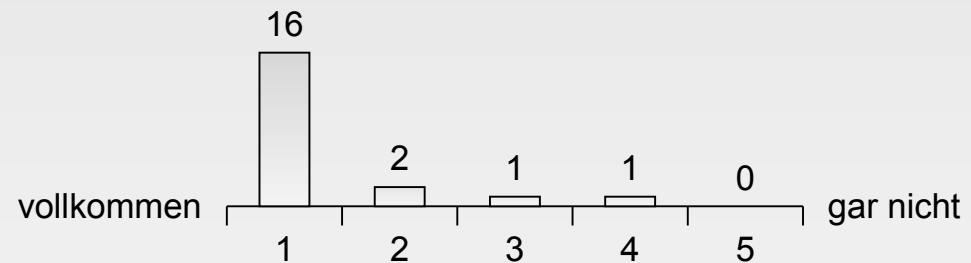
N= 20
M= 1,35
SD= 0,59
k.A.= 0

Meine Erwartungen an die Veranstaltung wurden erfüllt.



N= 20
M= 1,5
SD= 0,89
k.A.= 0

Ich würde die Veranstaltung weiterempfehlen.



N= 20
M= 1,35
SD= 0,81
k.A.= 0

Anmerkungen

"Gute Vorlesung, aber Klausuren sind gemessen an der Vorlesung zu schwer."

"Der Dozent erklärt komplizierte Sachverhalte sehr gut und beantwortet auch gerne Fragen zum Stoff."

"Einer der besten Dozenten!"

"Sehr guter Dozent, man nimmt sehr viel mit aus der Vorlesung."

"Extremer Stoffaufwand! Viel zu umfangreiche und schwere Klausuren."

"Beste Veranstaltung im Studiengang. Dozent super, geht auf Fragen ein und bezieht Publikum mit ein."