



**Differentielle Psychologie  
Psychologische Diagnostik**  
Universität des Saarlandes

**QUALIS**  
Qualität der Lehre im Studium



Feedback der Veranstaltungsevaluation - WS 2014/15

Moderne Synthesemethoden I

Prof. Dr. Uli Kazmaier

Kontakt:

[qualis@mx.uni-saarland.de](mailto:qualis@mx.uni-saarland.de)

# Allgemeine Informationen

---

## Informationen zum Projekt Qualis

- Qualis ist ein aus Kompensationsmitteln finanziertes Evaluationsprojekt, das am Lehrstuhl für Differentielle Psychologie und psychologische Diagnostik angesiedelt ist
- Evaluiert werden Lehrveranstaltungen in den folgenden Studiengängen/Einrichtungen: Betriebswirtschaftslehre, Bildungswissenschaften, Chemie, Computerlinguistik, Fachdidaktik, Germanistik, Informatik, Materialwissenschaften, Medizin, Optionalbereich, Pharmazie, Psychologie, Romanistik, Schlüsselkompetenzen für Juristen, Sprachenzentrum, Zentrum für Schlüsselkompetenzen, u.a.

## Informationen zu den Qualis-Evaluationsbögen

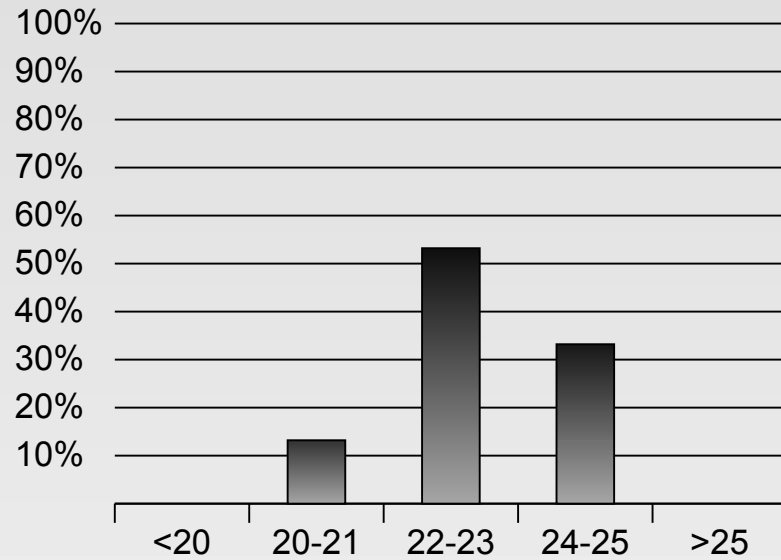
- Der Basisbogen besteht aus 28 Items, einer Freitextantwort sowie Fragen zu demographischen Variablen
- Die Items des Basisbogens werden bei der Auswertung zu fünf Skalen (Dozent, Aufbau, Thema, Anforderungen, Gesamteinschätzung) aufsummiert und in Form dieser Skalenwerte rückgemeldet.
- Entsprechend jeweils vorliegender Veranstaltungsspezifika wird der Basisbogen angepasst und/oder um zusätzliche Skalenmodule (z.B. Referate, Arbeitsaufträge) ergänzt.

Das Qualis-Team dankt allen Studierenden und Dozenten für die zahlreiche und umfassende Teilnahme!

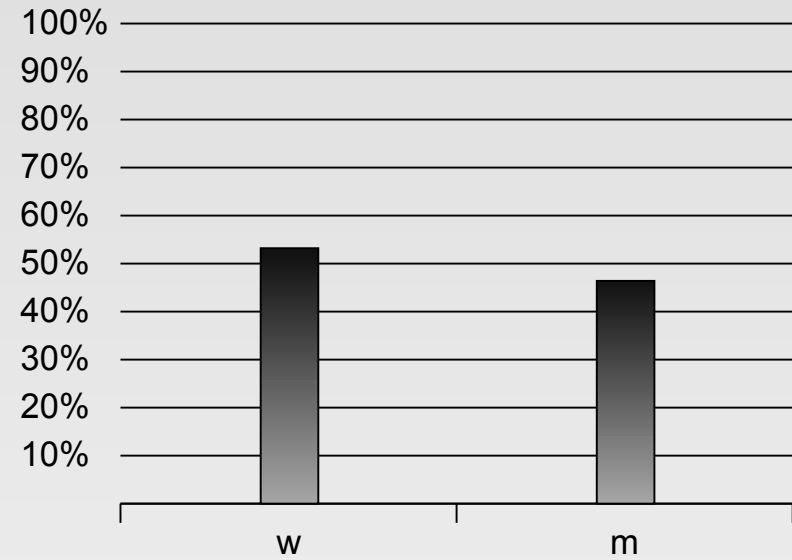
# Allgemeine Angaben

N=15

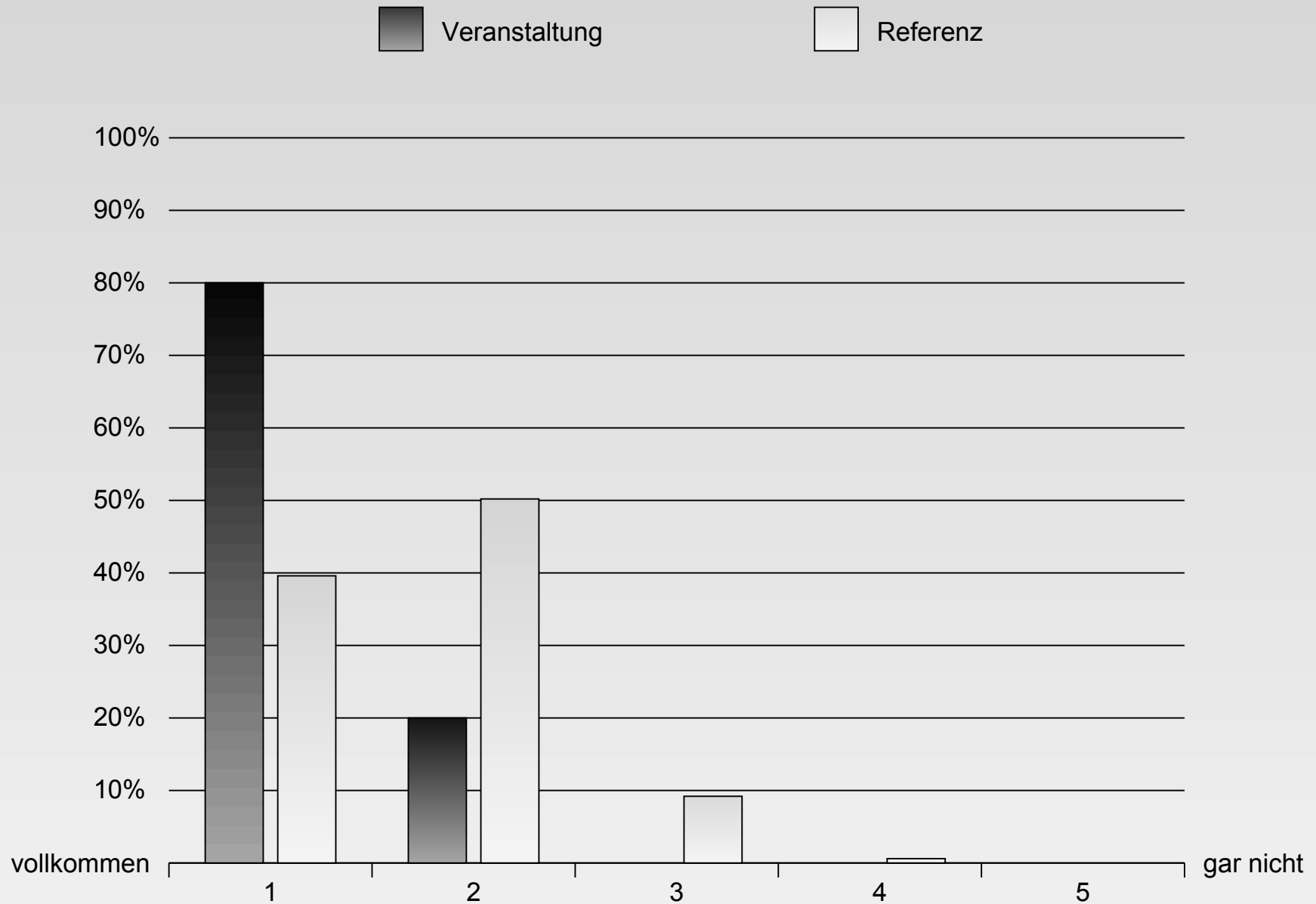
## Alter



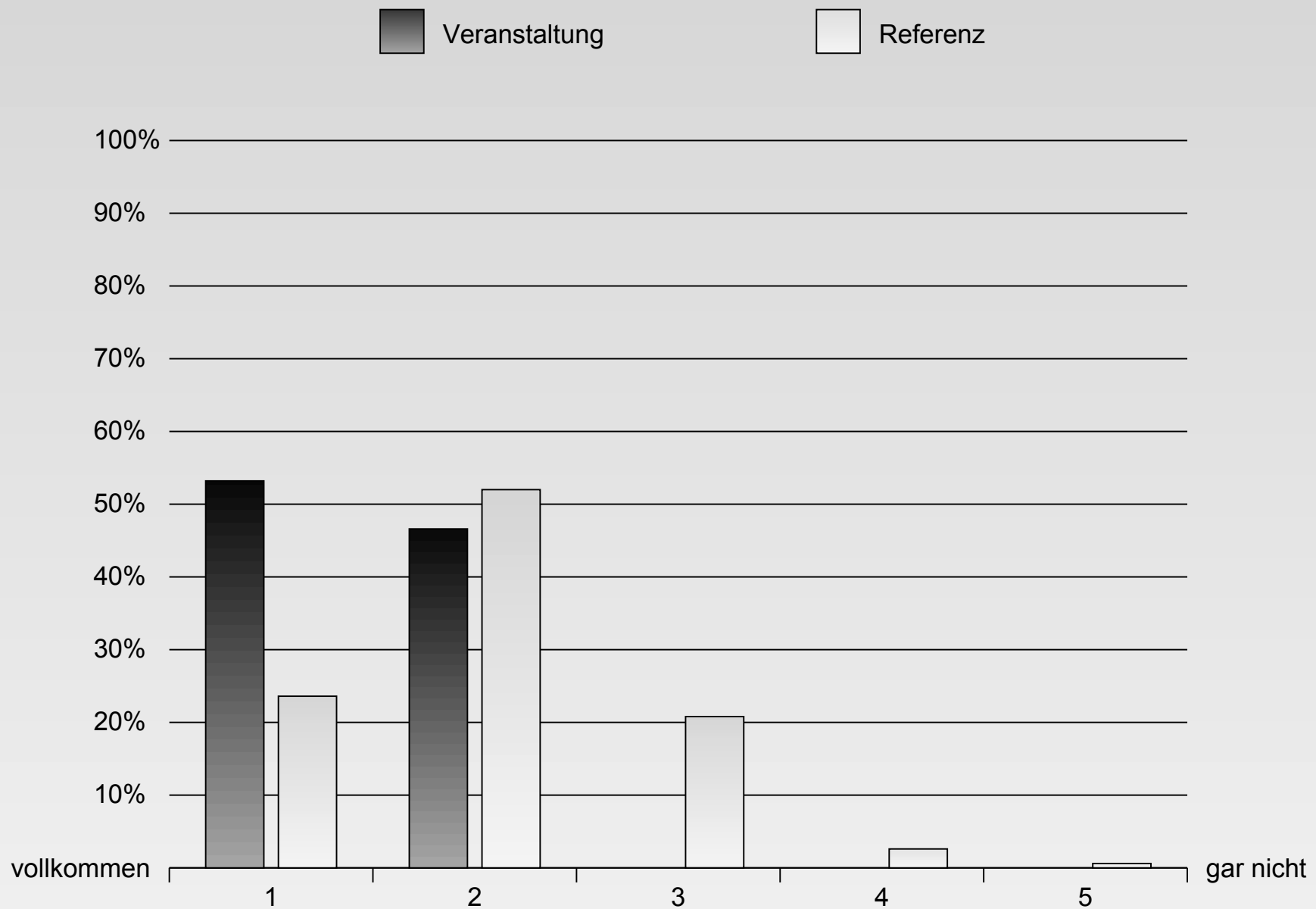
## Geschlecht



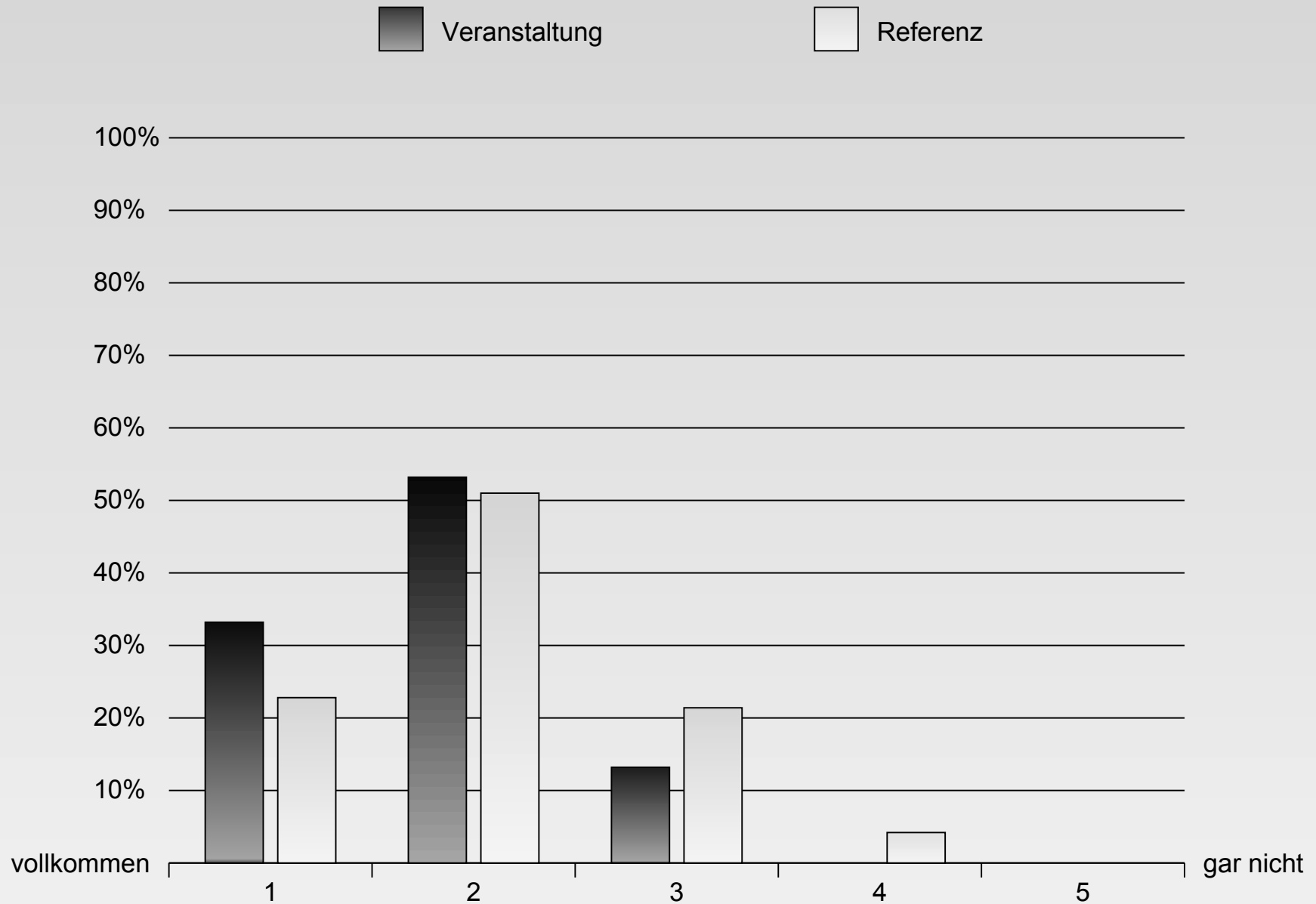
# Dozent



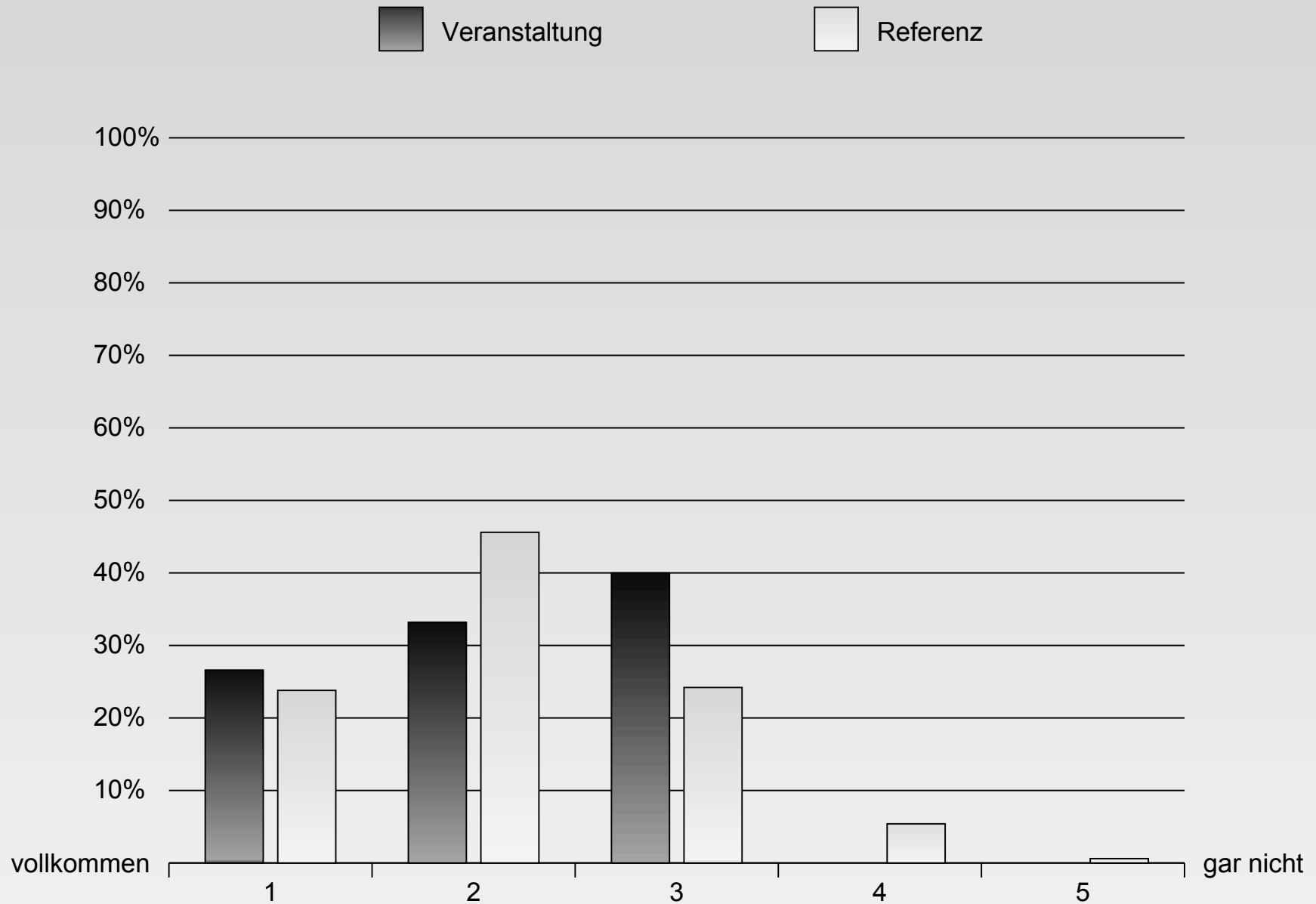
# Aufbau



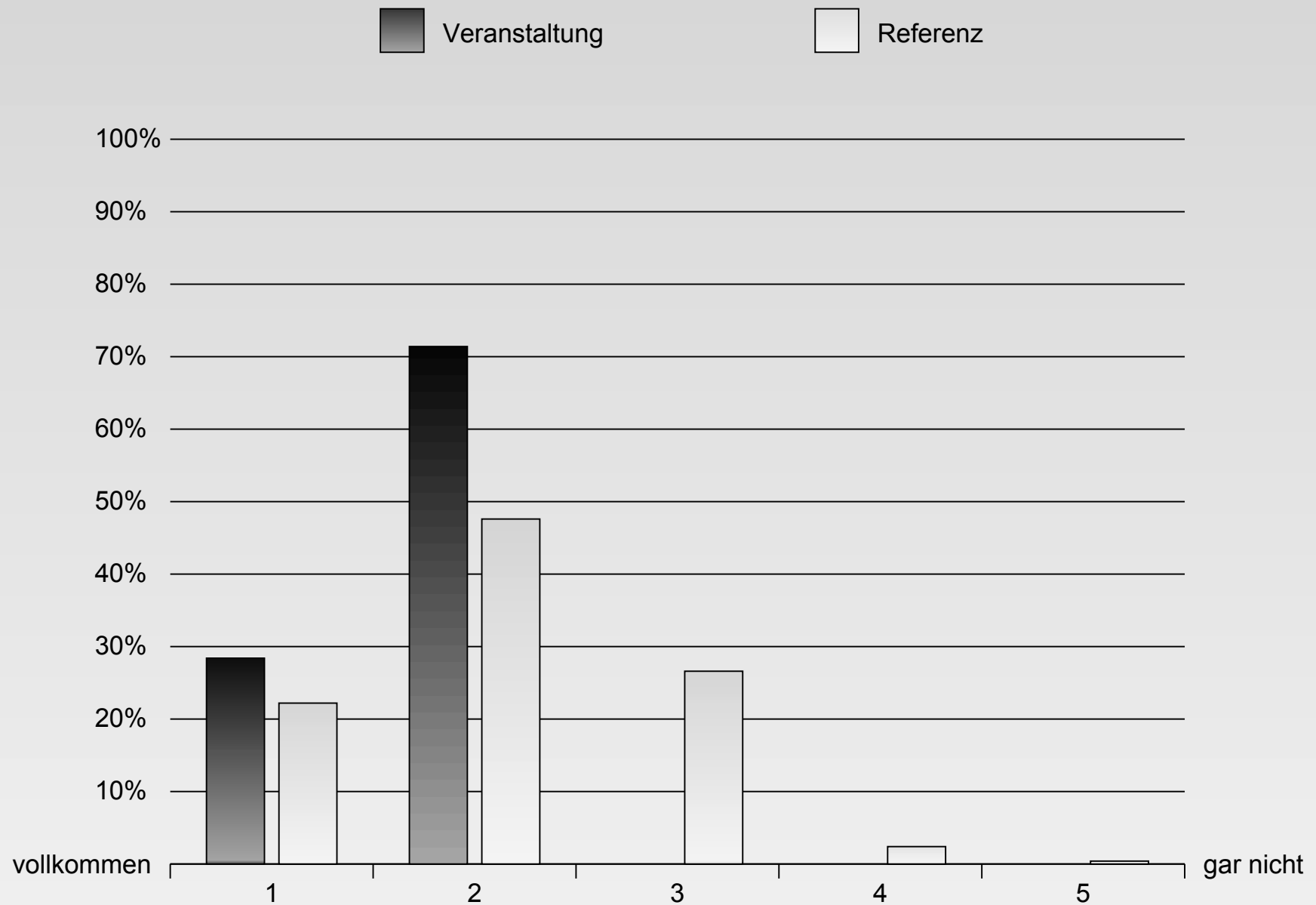
# Thema



# Anforderung



# Gesamteinschätzung





# Mittelwertvergleiche

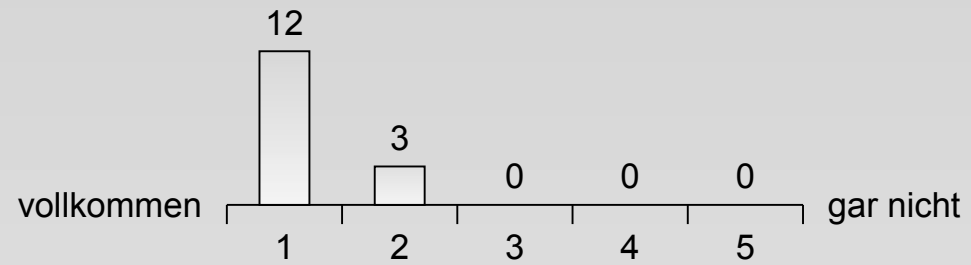
Skala	Veranstaltung		Referenz		
	M	SD	M	SD	N
Dozent	1,22	0,34	1,63	0,55	666
Aufbau	1,38	0,38	1,95	0,7	666
Thema	1,6	0,44	1,97	0,7	666
Anforderung	2,05	0,72	2,09	0,78	666
Gesamteinschätzung	1,61	0,47	2,01	0,72	666

Referenzgruppe: Chemie, Vorlesungen, WS 2014/15 (24 Veranstaltungen)

M: Mittelwert, SD: Standardabweichung, N: Anzahl eingegangener Bögen

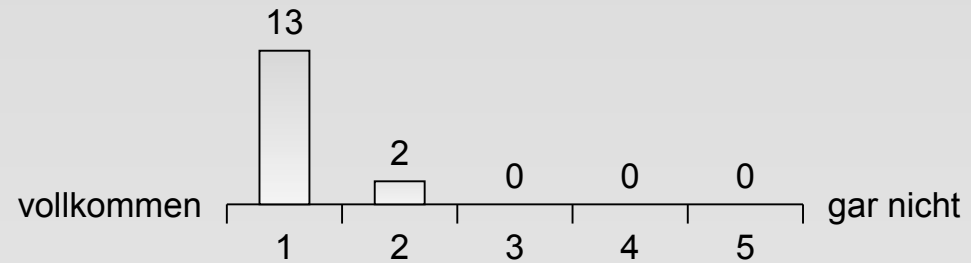
# Dozent

Der Dozent war engagiert und motiviert.



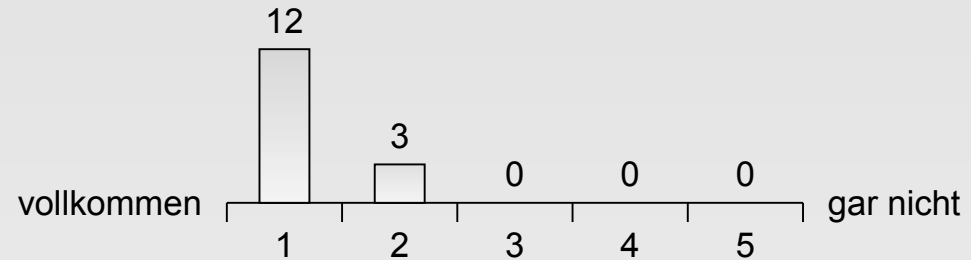
N= 15  
M= 1,2  
SD= 0,41  
k.A.= 0

Der Dozent ermöglichte eine gute Lern- und Arbeitsatmosphäre.



N= 15  
M= 1,13  
SD= 0,35  
k.A.= 0

Der Dozent war stets gut vorbereitet.



N= 15  
M= 1,2  
SD= 0,41  
k.A.= 0

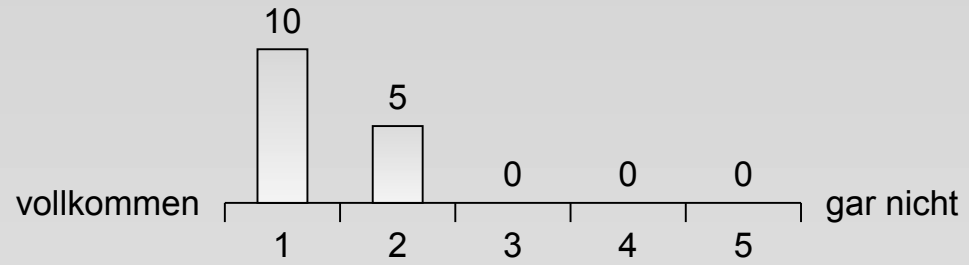
Der Dozent konnte Kompliziertes verständlich machen.



N= 15  
M= 1,33  
SD= 0,49  
k.A.= 0

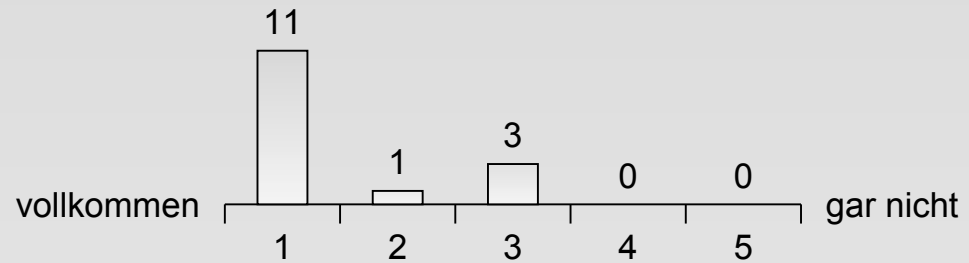
# Aufbau

Das Lernziel wurde mir deutlich.



N= 15  
M= 1,33  
SD= 0,49  
k.A.= 0

Die angestrebten Lernziele wurden von vorneherein gut definiert.



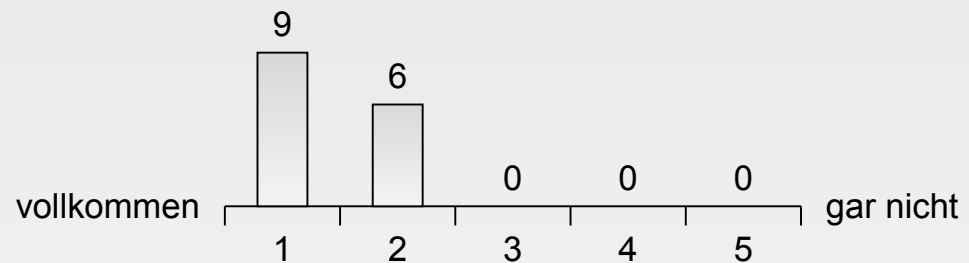
N= 15  
M= 1,47  
SD= 0,83  
k.A.= 0

Die Veranstaltung war übersichtlich und verständlich.



N= 15  
M= 1,33  
SD= 0,49  
k.A.= 0

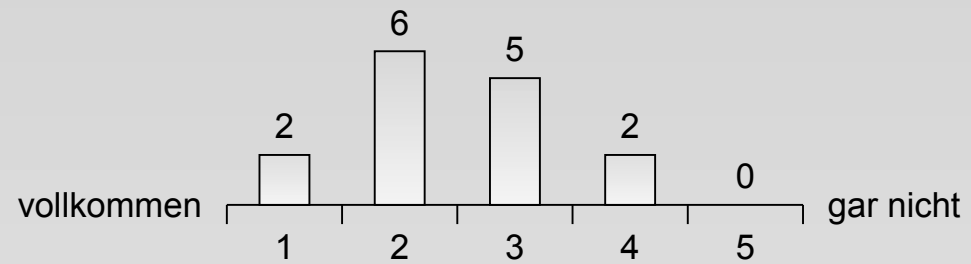
Der inhaltliche Aufbau der Veranstaltung war logisch/nachvollziehbar.



N= 15  
M= 1,4  
SD= 0,51  
k.A.= 0

# Thema

Ich habe mich schon vor der Veranstaltung für das Thema interessiert.



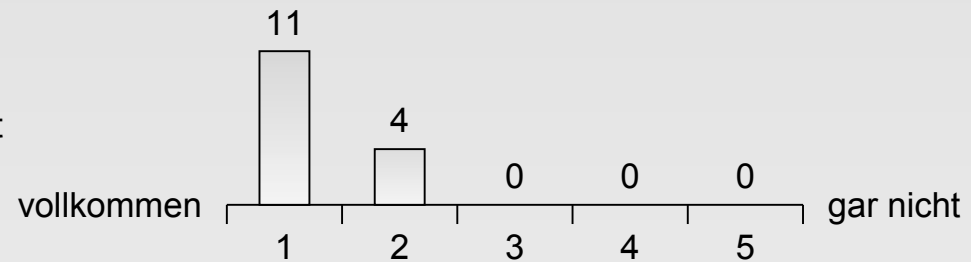
N= 15  
M= 2,47  
SD= 0,92  
k.A.= 0

Das Thema der Veranstaltung ist als solches relevant.



N= 15  
M= 1,33  
SD= 0,49  
k.A.= 0

Ich habe das Gefühl in der Veranstaltung Wichtiges gelernt zu haben.



N= 15  
M= 1,27  
SD= 0,46  
k.A.= 0

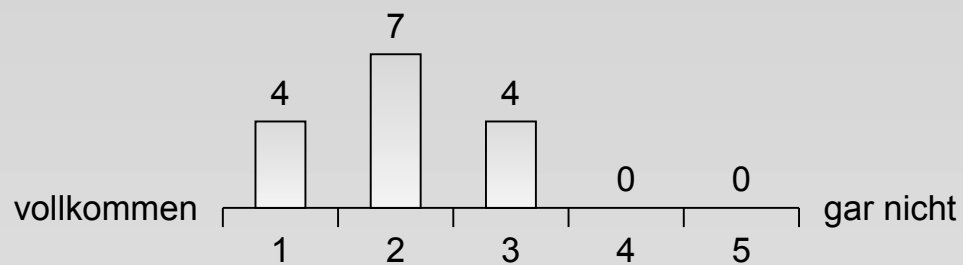
Das behandelte Thema enthält Bezüge zu der Arbeit als Chemiker.



N= 15  
M= 1,33  
SD= 0,49  
k.A.= 0

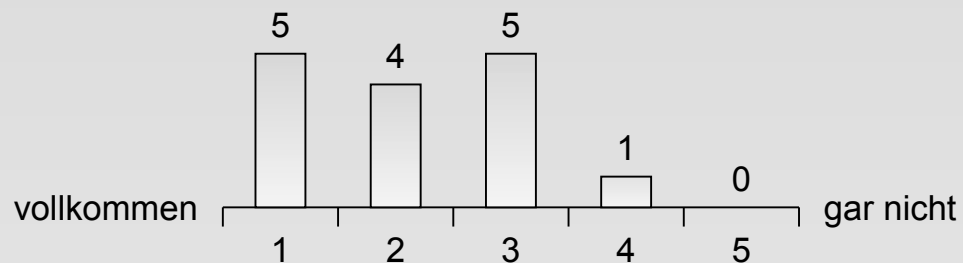
# Anforderung

Die Schwere des Stoffes war angemessen.



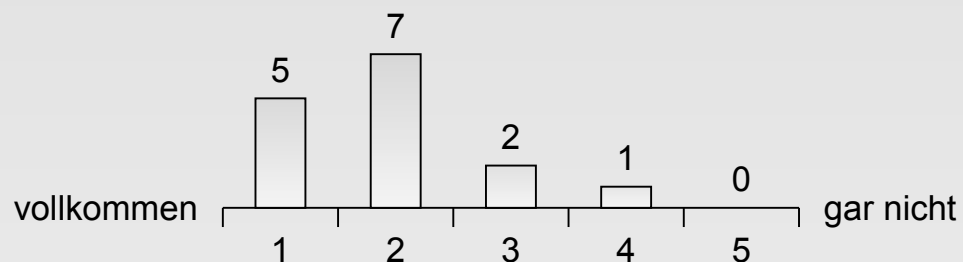
N= 15  
M= 2  
SD= 0,76  
k.A.= 0

Der Umfang des Stoffes war angemessen.



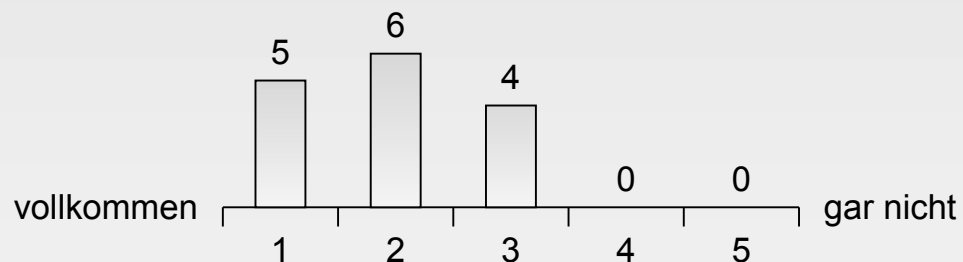
N= 15  
M= 2,13  
SD= 0,99  
k.A.= 0

Das Tempo der Veranstaltung war angemessen.



N= 15  
M= 1,93  
SD= 0,88  
k.A.= 0

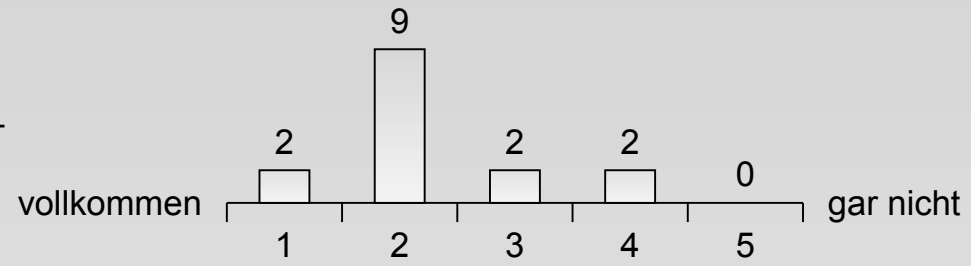
Die Anforderungen der Veranstaltung waren angemessen.



N= 15  
M= 1,93  
SD= 0,8  
k.A.= 0

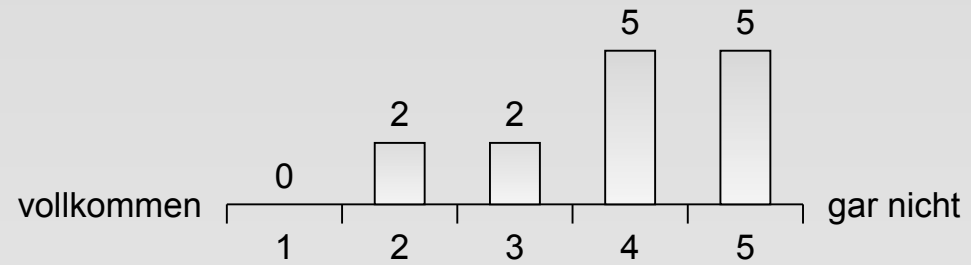
# Anforderung

Der Zeitaufwand für die Veranstaltung insgesamt (inkl. Vor- und Nachbereitung) war angemessen.



N= 15  
M= 2,27  
SD= 0,88  
k.A.= 0

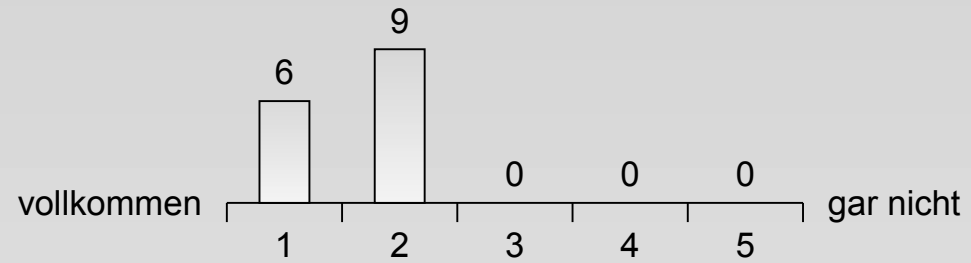
Insgesamt hat mich die Veranstaltung überfordert.



N= 15  
M= 3,93  
SD= 1,07  
k.A.= 1

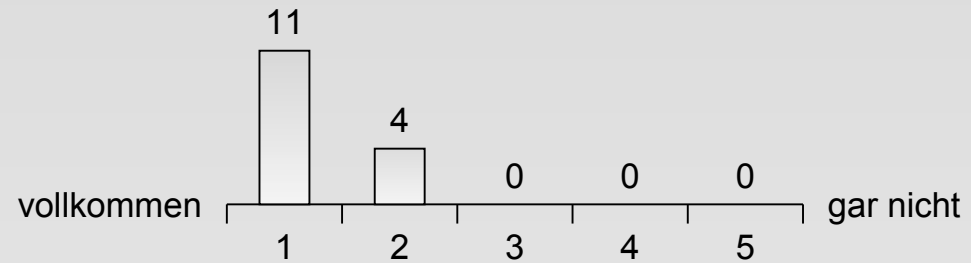
# Gesamteinschätzung

Insgesamt fand ich die Veranstaltung gut.



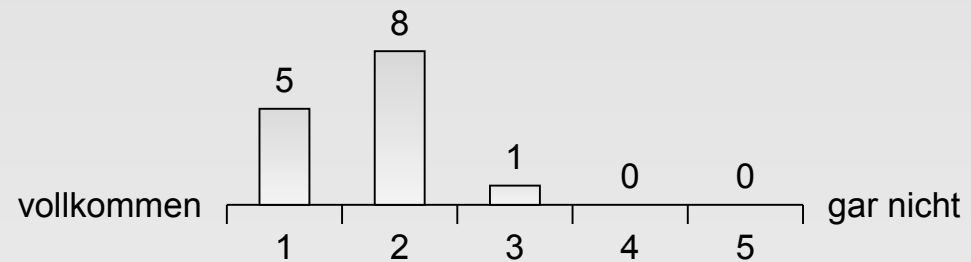
N= 15  
M= 1,6  
SD= 0,51  
k.A.= 0

In der Veranstaltung habe ich viel gelernt.



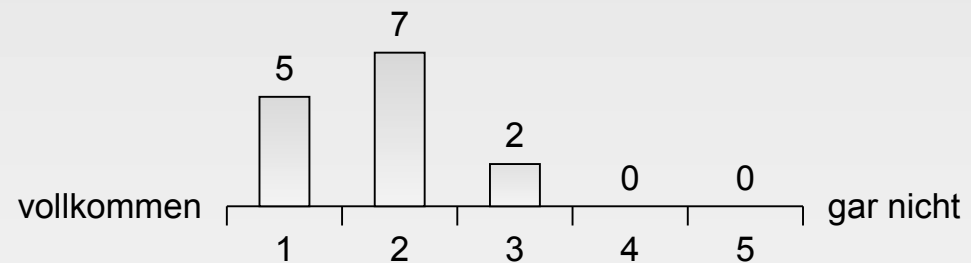
N= 15  
M= 1,27  
SD= 0,46  
k.A.= 0

Meine Erwartungen an die Veranstaltung wurden erfüllt.



N= 15  
M= 1,71  
SD= 0,61  
k.A.= 1

Ich würde die Veranstaltung weiterempfehlen.



N= 15  
M= 1,79  
SD= 0,7  
k.A.= 1

# Anmerkungen

---

"Die erste Teilklausur war zeitlich schlecht konzipiert. Prof. Kazmaiers Assistenten waren in der Vorlesung etwas schnell."

"Der Dozent hat einen sehr guten Vortragsstil, der auch beim Lernen motiviert und das Lernen erleichtert."

"Ich finde das System mit den Teilklausuren gut."

"Teilklausuren beibehalten, sonst würde die Klausur sehr schwer."

"Sehr gut didaktisch aufbereitet; Ein Beispiel einer guten Vorlesung! Dominik war in seiner Vorlesung viel zu schnell."

"Es war eine super Vorlesung, klar + verständlich und wirklich alles sehr gut erklärt. Der Arbeitsaufwand war aber schon hoch und die Klausuren haben ganz schön Niveau! Aber alles in allem ein großes Lob!"

"Alles sehr gut erklärt, viel gelernt, obwohl das Fach meine Schwäche ist. Sehr gute didaktische Kompetenzen!"



"Eventuell wäre es gut vor den Seminaren kurz zu erklären, was von den Vorträgen erwartet wird."