



**Differentielle Psychologie
Psychologische Diagnostik**
Universität des Saarlandes

QUALIS
Qualität der Lehre im Studium



Feedback der Veranstaltungsevaluation - WS 2017/18

Praktikum Organische Chemie für Biologen

Prof. Dr. Uli Kazmaier, Dr. Angelika Ullrich

Kontakt:

qualis@mx.uni-saarland.de

Allgemeine Informationen

Informationen zum Projekt Qualis

- Qualis ist ein aus Kompensationsmitteln finanziertes Evaluationsprojekt, das am Lehrstuhl für Differentielle Psychologie und psychologische Diagnostik angesiedelt ist
- Evaluiert werden Lehrveranstaltungen in den folgenden Studiengängen/Einrichtungen: Betriebswirtschaftslehre, Bildungswissenschaften, Biologie, Chemie, Computerlinguistik, Fachdidaktik, Germanistik, Gradus, Informatik, Materialwissenschaften, Medizin, Optionalbereich, Pharmazie, Psychologie, Rechts- und Wirtschaftswissenschaften, Romanistik, Sprachenzentrum, Theologie, Zentrum für Schlüsselkompetenzen, u.a.

Informationen zu den Qualis-Evaluationsbögen

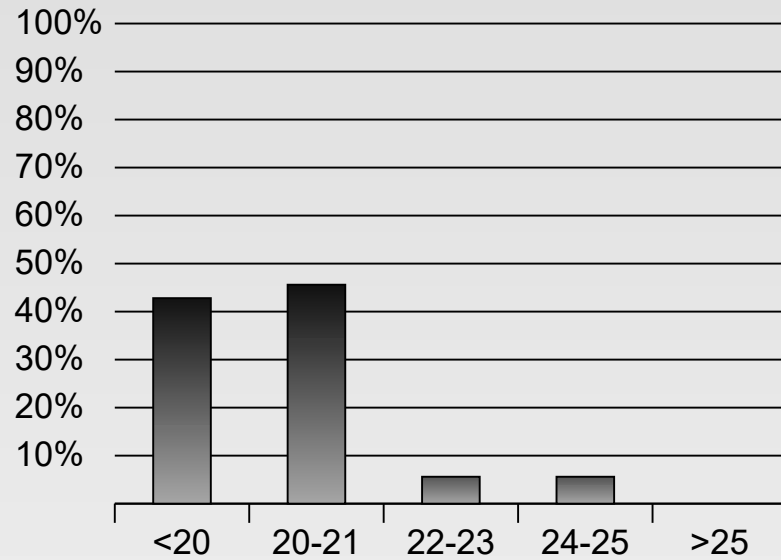
- Der Basisbogen besteht aus 28 Items, einer Freitextantwort sowie Fragen zu demographischen Variablen
- Die Items des Basisbogens werden bei der Auswertung zu fünf Skalen (Dozent, Aufbau, Thema, Anforderungen, Gesamteinschätzung) aufsummiert und in Form dieser Skalenwerte rückgemeldet.
- Entsprechend jeweils vorliegender Veranstaltungsspezifika wird der Basisbogen angepasst und/oder um zusätzliche Skalenmodule (z.B. Referate, Arbeitsaufträge) ergänzt.

Das Qualis-Team dankt allen Studierenden und Dozenten für die zahlreiche und umfassende Teilnahme!

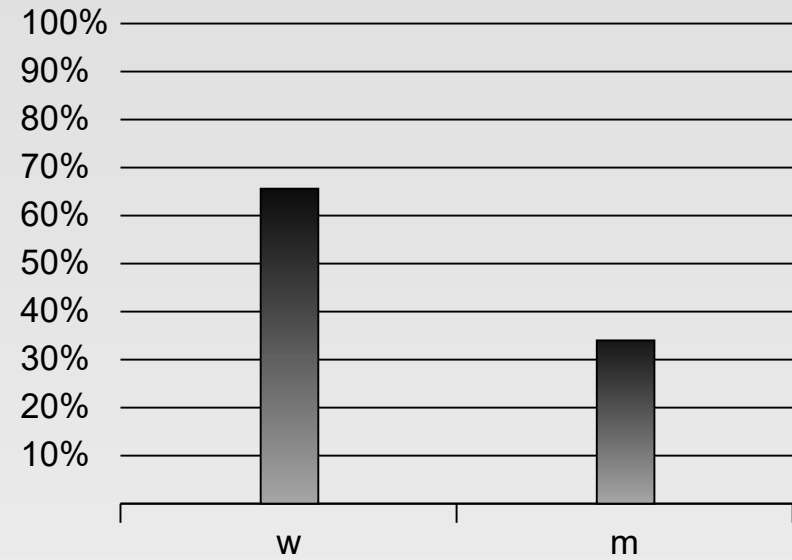
Allgemeine Angaben

N=36

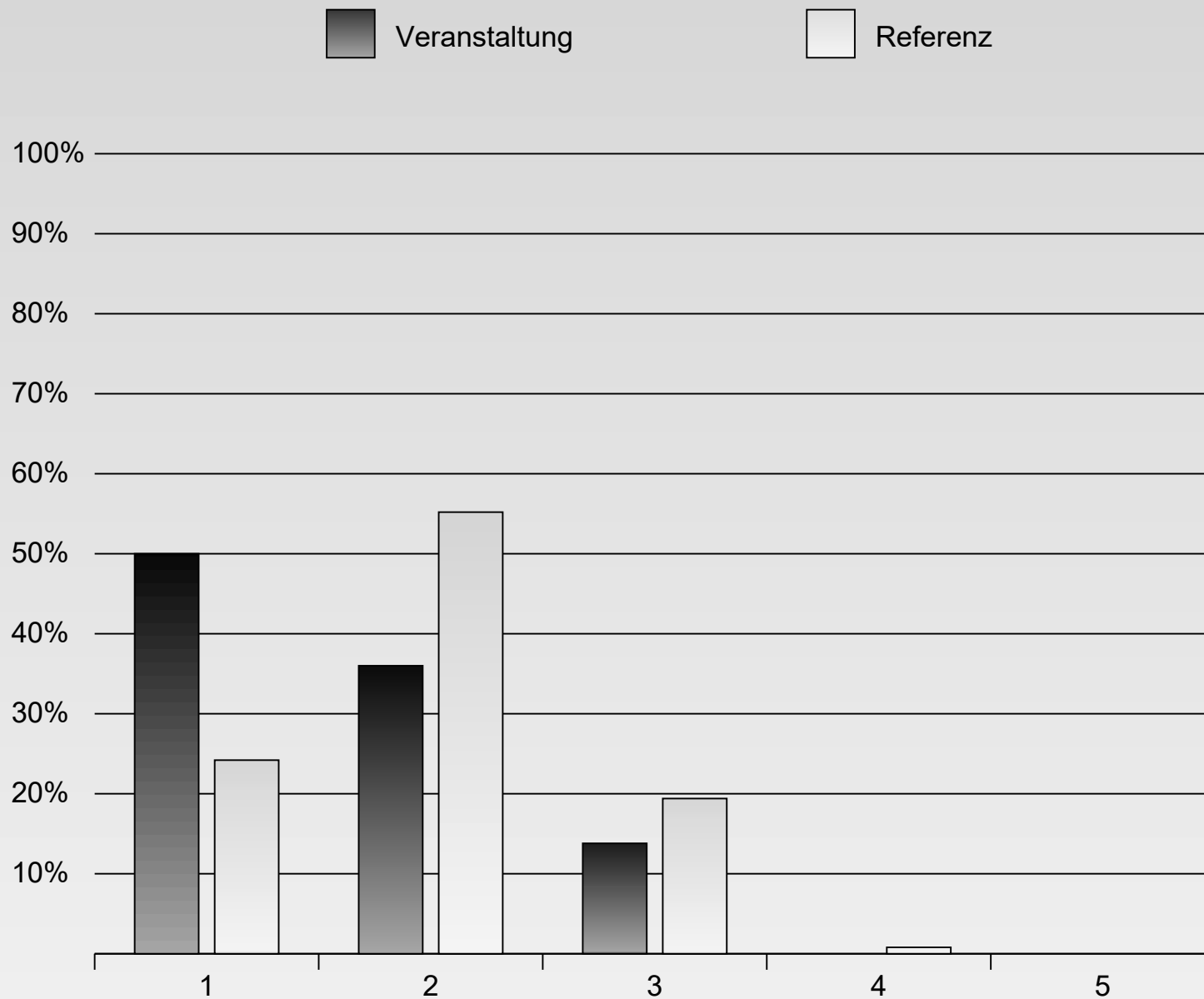
Alter



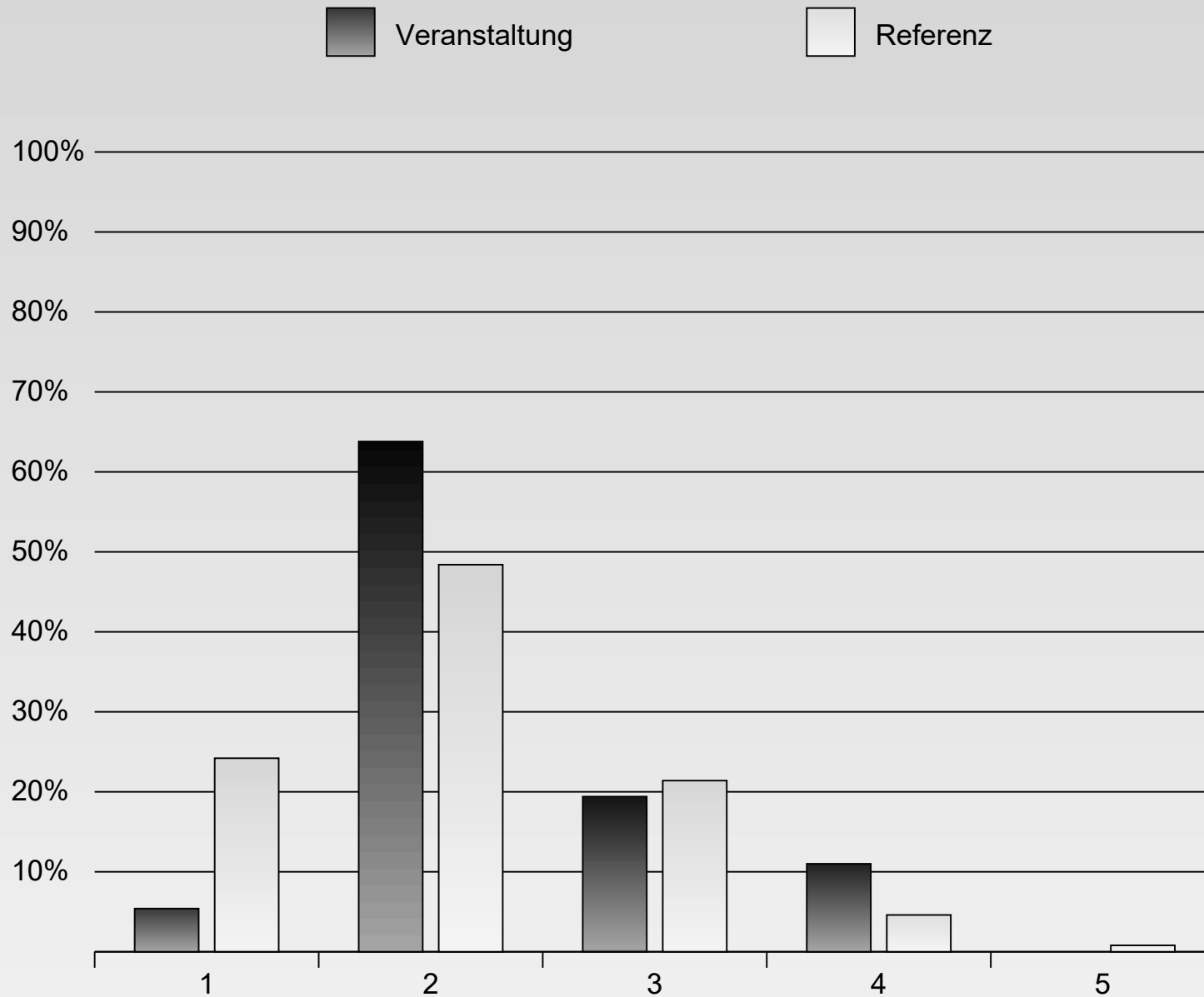
Geschlecht



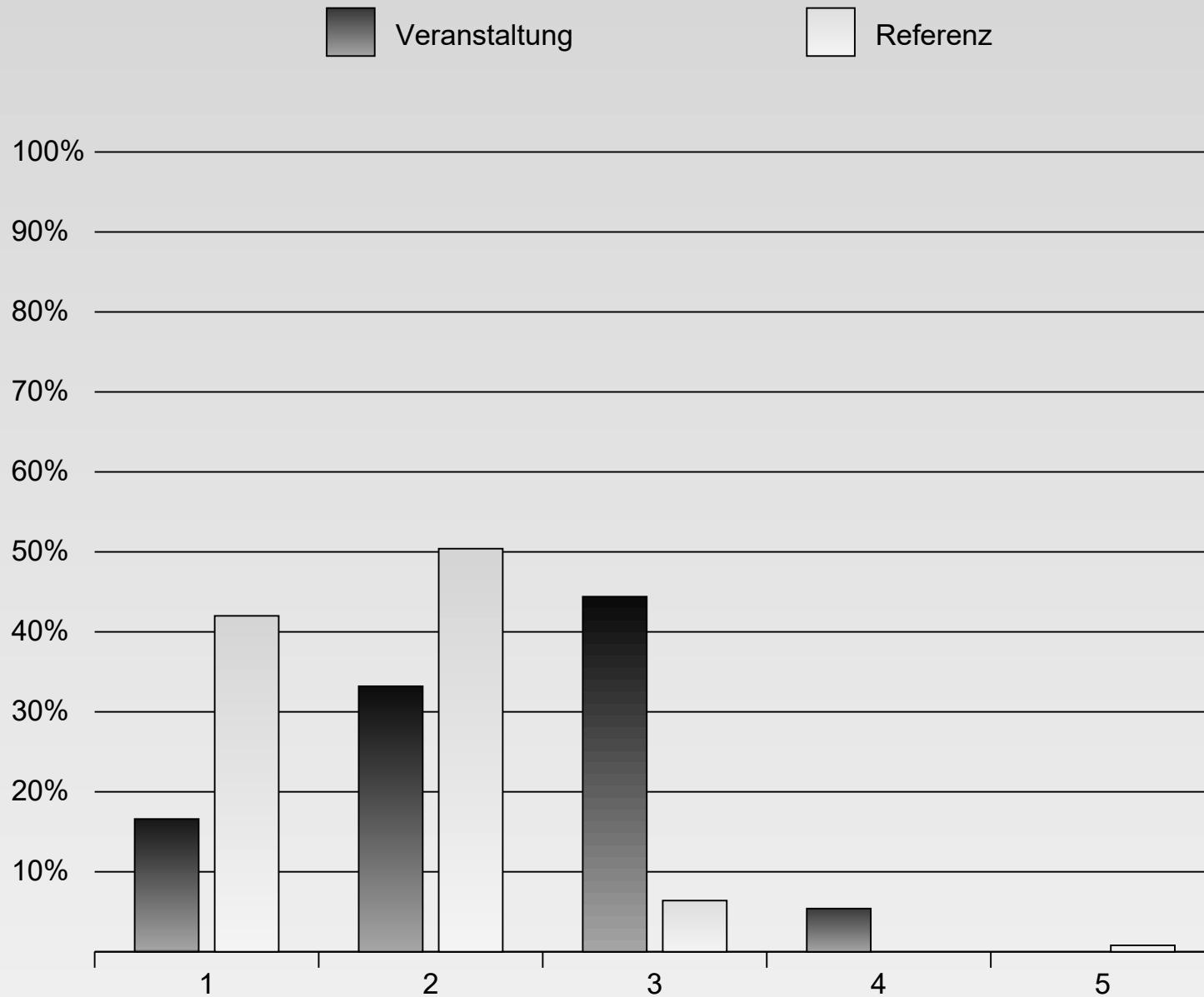
Dozent



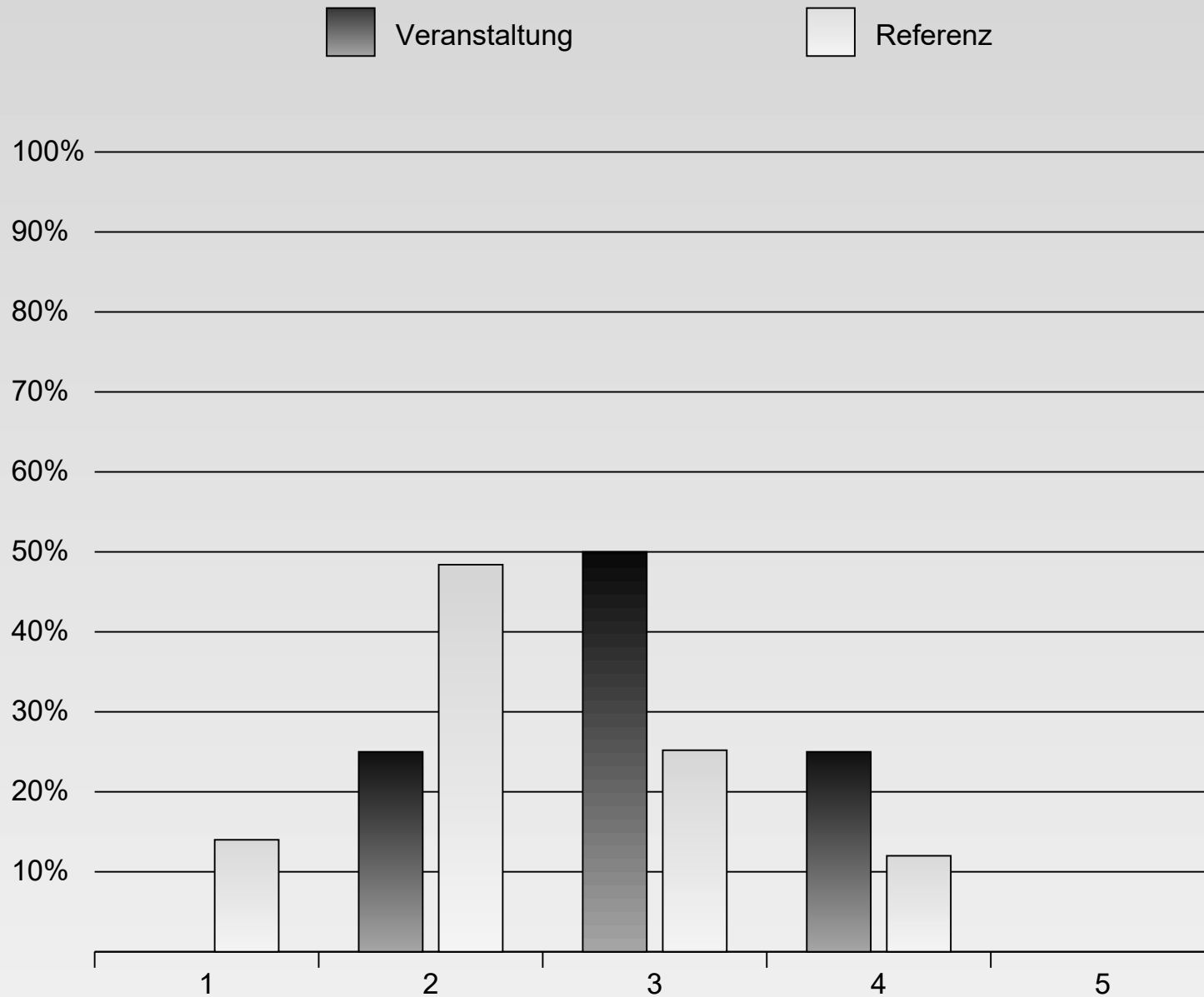
Aufbau



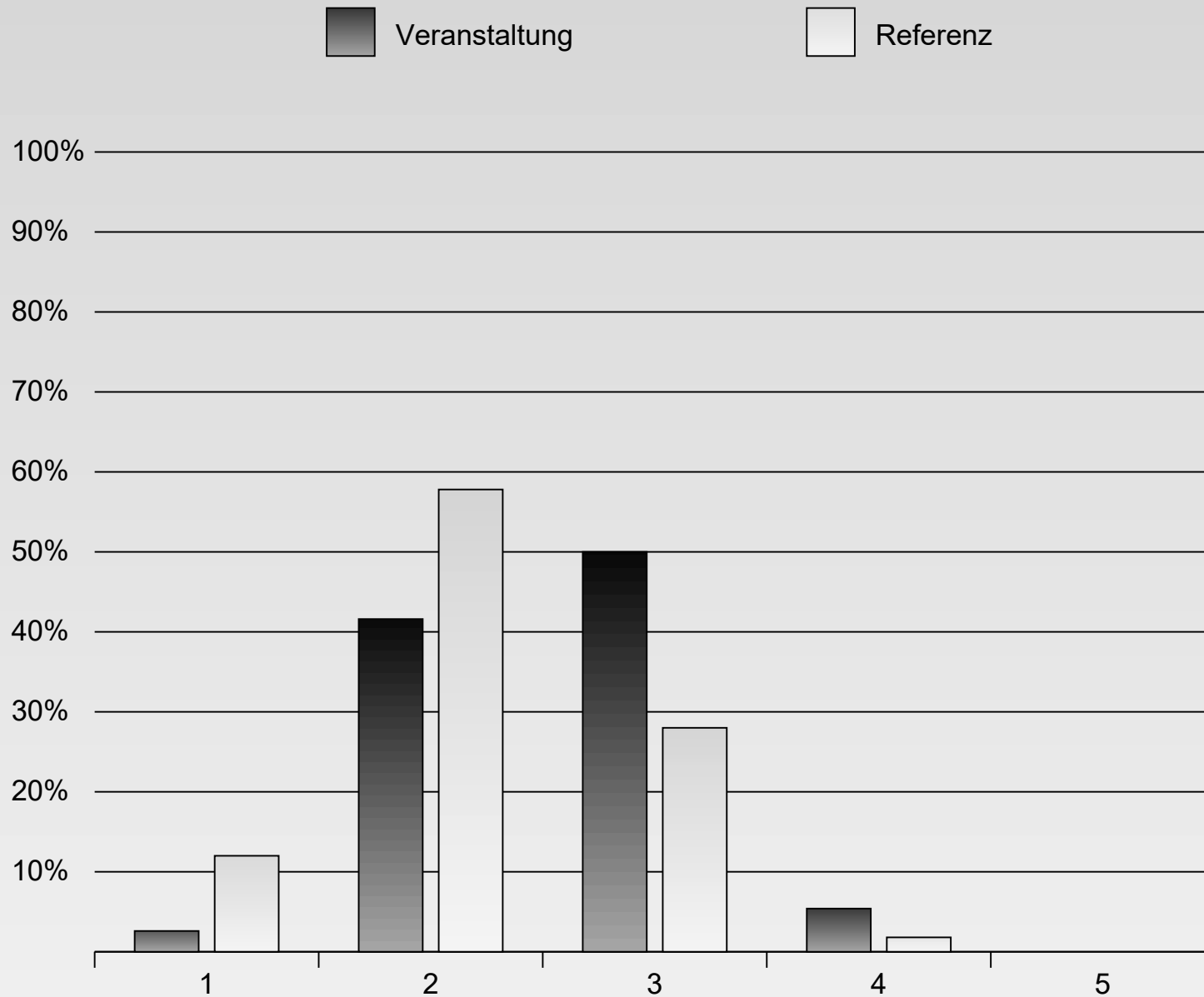
Thema



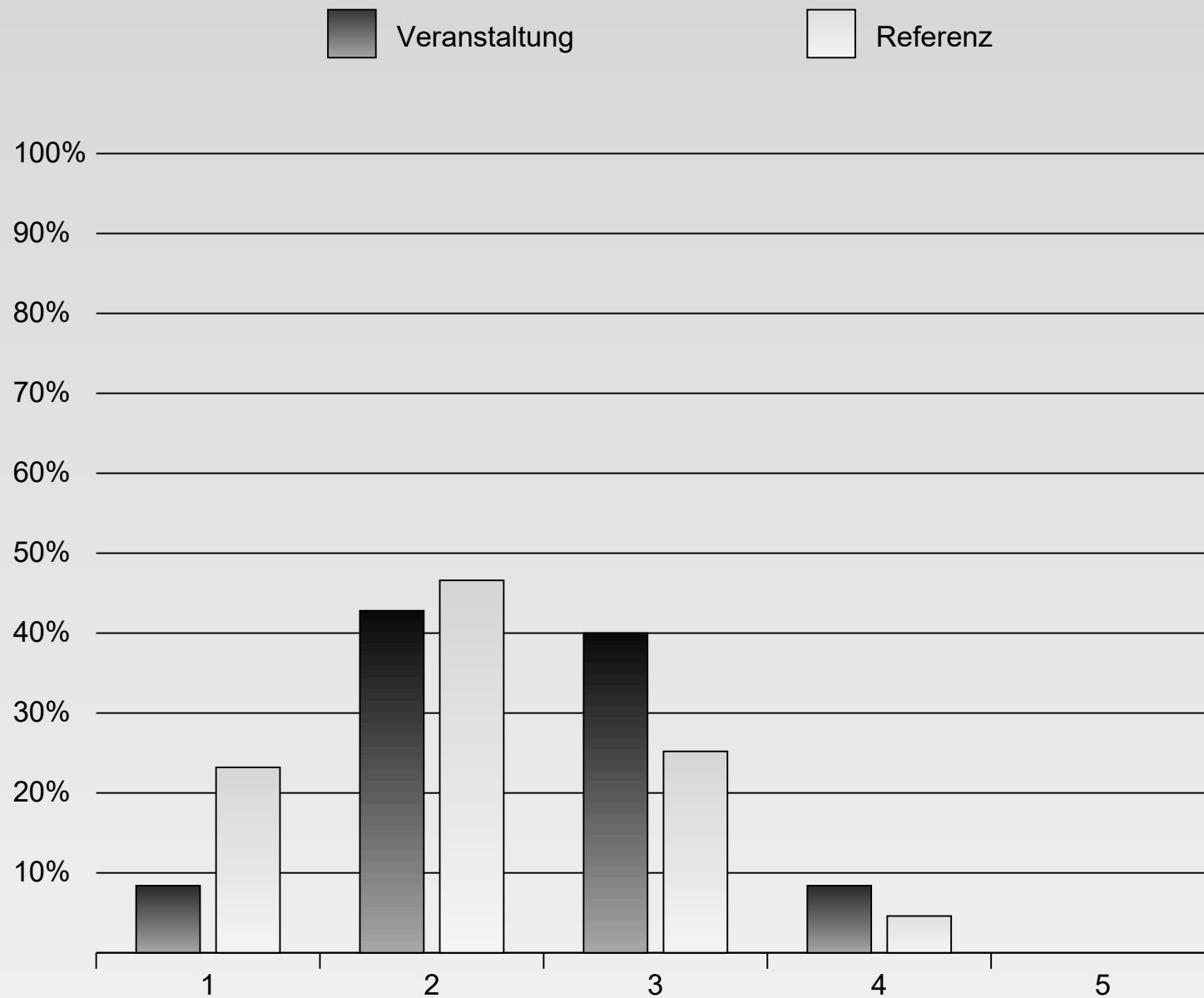
Anforderung



Laborpraktikum



Gesamteinschätzung



Mittelwertvergleiche

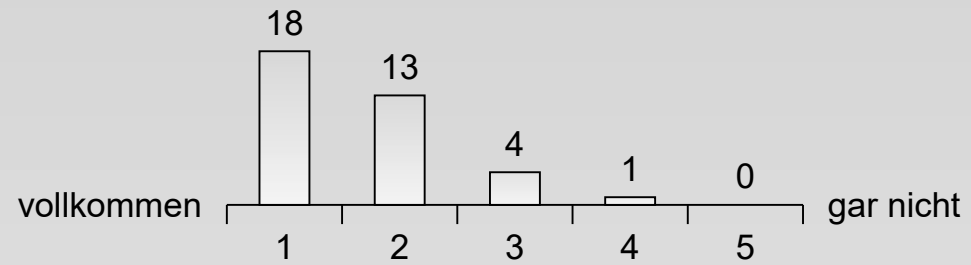
Skala	Veranstaltung		Referenz		
	M	SD	M	SD	N
Dozent	1.69	0.65	1.87	0.58	107
Aufbau	2.25	0.75	1.99	0.78	107
Thema	2.28	0.76	1.62	0.58	107
Anforderung	3.01	0.67	2.3	0.79	107
Laborpraktikum	2.52	0.6	2.19	0.63	107
Gesamteinschätzung	2.32	0.68	2.03	0.74	107

Referenzgruppe: Chemie, Praktika, WS 2017/18 (6 Veranstaltungen)

M: Mittelwert, SD: Standardabweichung, N: Anzahl eingegangener Bögen

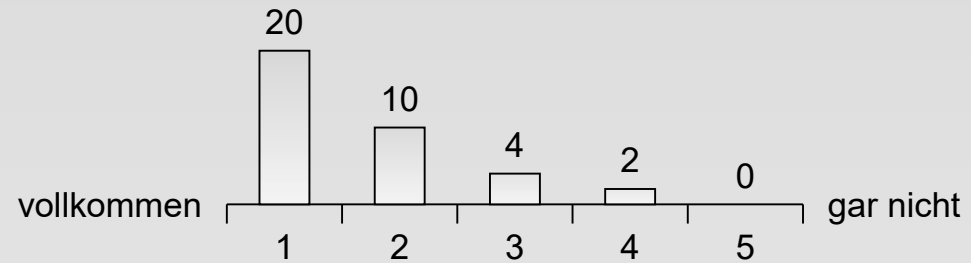
Dozent

Der Dozent war engagiert und motiviert.



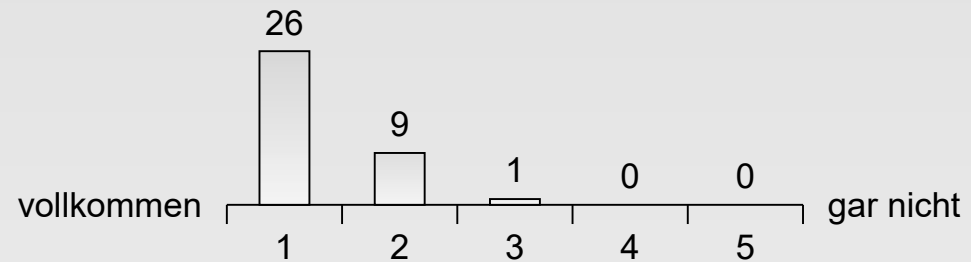
N= 36
M= 1.67
SD= 0.79
k.A.= 0

Der Dozent ermöglichte eine gute Lern- und Arbeitsatmosphäre.



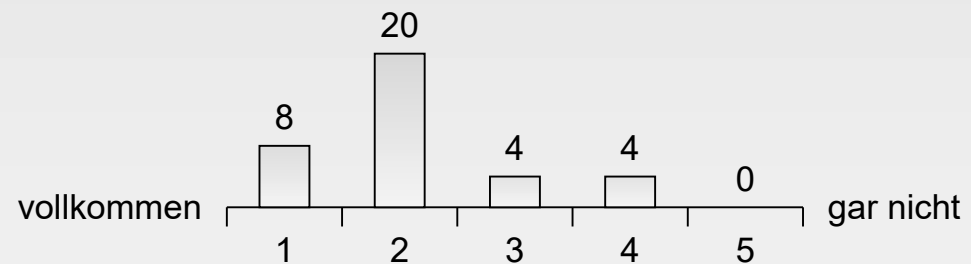
N= 36
M= 1.67
SD= 0.89
k.A.= 0

Der Dozent war stets gut vorbereitet.



N= 36
M= 1.31
SD= 0.52
k.A.= 0

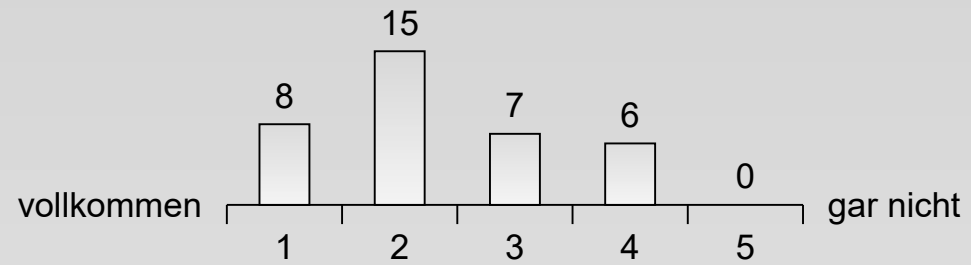
Der Dozent konnte Kompliziertes verständlich machen.



N= 36
M= 2.11
SD= 0.89
k.A.= 0

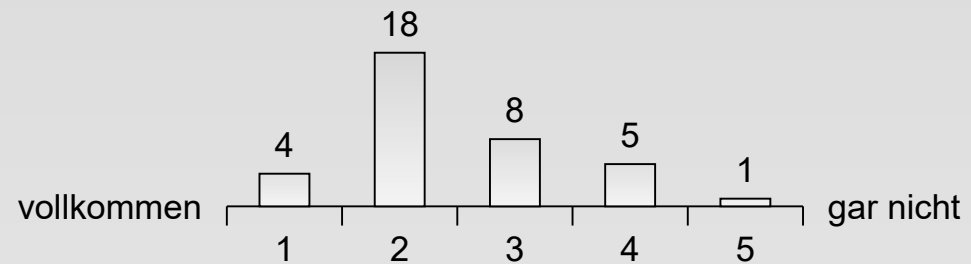
Aufbau

Das Lernziel wurde mir deutlich.



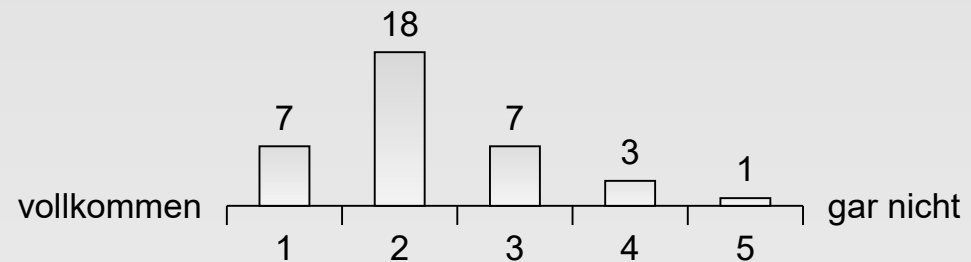
N= 36
M= 2.31
SD= 1.01
k.A.= 0

Die angestrebten Lernziele wurden von vorneherein gut definiert.



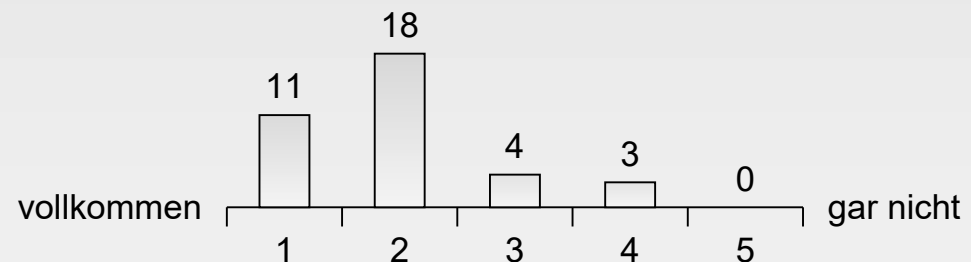
N= 36
M= 2.47
SD= 0.97
k.A.= 0

Die Veranstaltung war übersichtlich und verständlich.



N= 36
M= 2.25
SD= 0.97
k.A.= 0

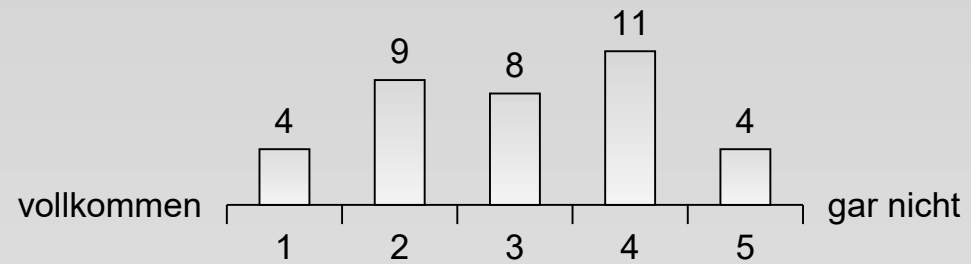
Der inhaltliche Aufbau der Veranstaltung war logisch/nachvollziehbar.



N= 36
M= 1.97
SD= 0.88
k.A.= 0

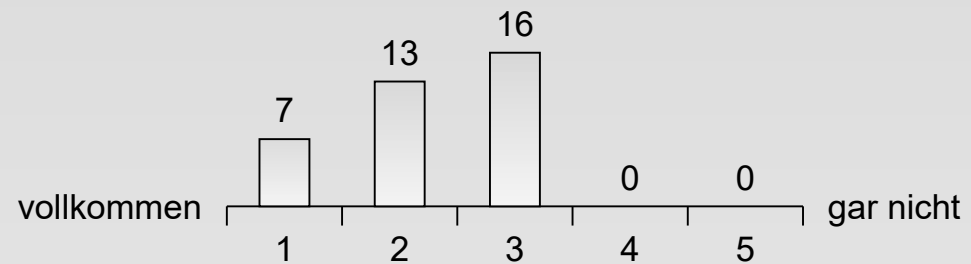
Thema

Ich habe mich schon vor der Veranstaltung für das Thema interessiert.



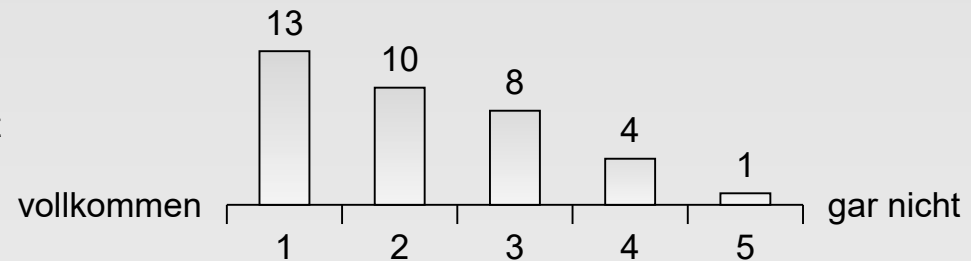
N= 36
M= 3.06
SD= 1.22
k.A.= 0

Das Thema der Veranstaltung ist als solches relevant.



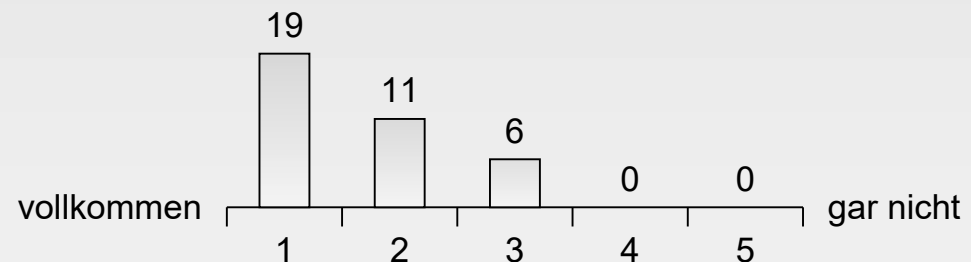
N= 36
M= 2.25
SD= 0.77
k.A.= 0

Ich habe das Gefühl in der Veranstaltung Wichtiges gelernt zu haben.



N= 36
M= 2.17
SD= 1.13
k.A.= 0

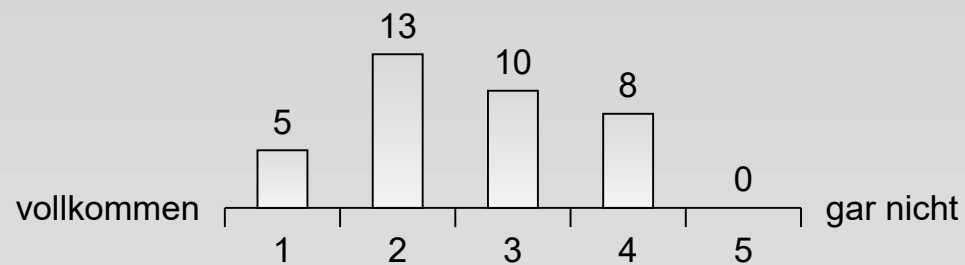
Das behandelte Thema enthält Bezüge zu der Arbeit als Chemiker.



N= 36
M= 1.64
SD= 0.76
k.A.= 0

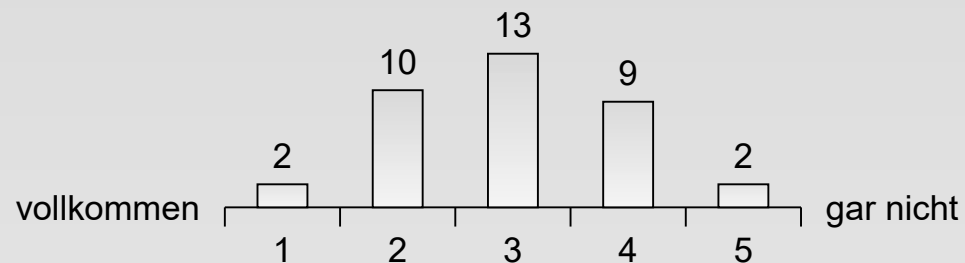
Anforderung

Die Schwere des Stoffes war angemessen.



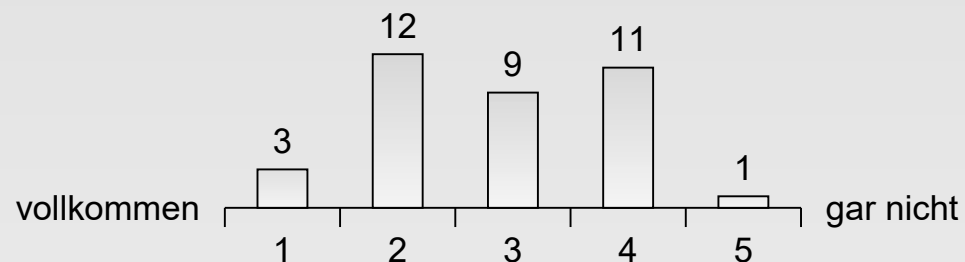
N= 36
M= 2.58
SD= 1
k.A.= 0

Der Umfang des Stoffes war angemessen.



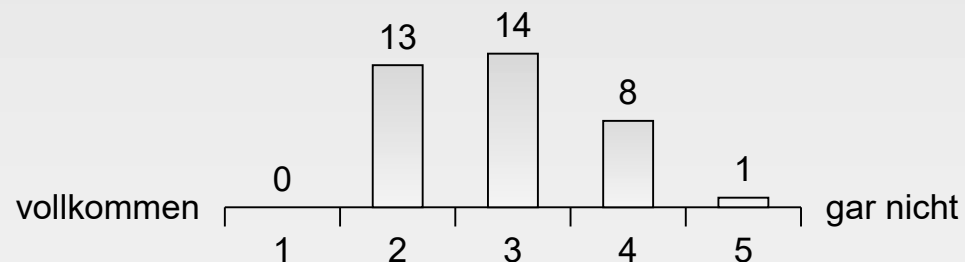
N= 36
M= 2.97
SD= 1
k.A.= 0

Das Tempo der Veranstaltung war angemessen.



N= 36
M= 2.86
SD= 1.05
k.A.= 0

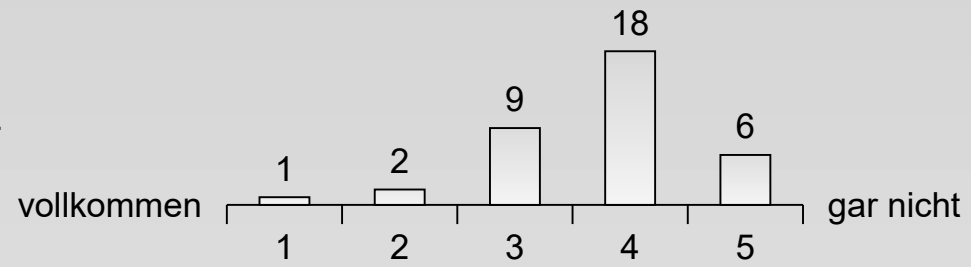
Die Anforderungen der Veranstaltung waren angemessen.



N= 36
M= 2.92
SD= 0.84
k.A.= 0

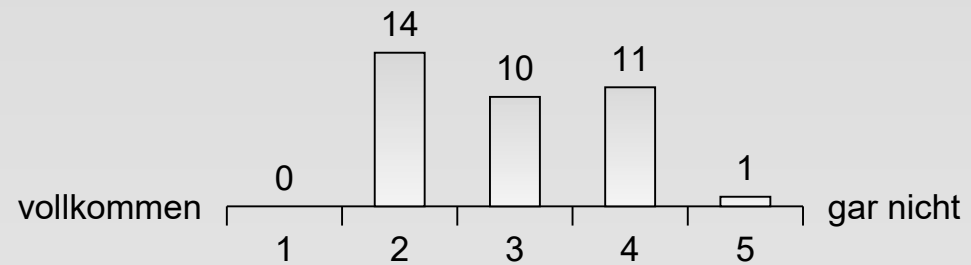
Anforderung

Der Zeitaufwand für die Veranstaltung insgesamt (inkl. Vor- und Nachbereitung) war angemessen.



N= 36
M= 3.72
SD= 0.91
k.A.= 0

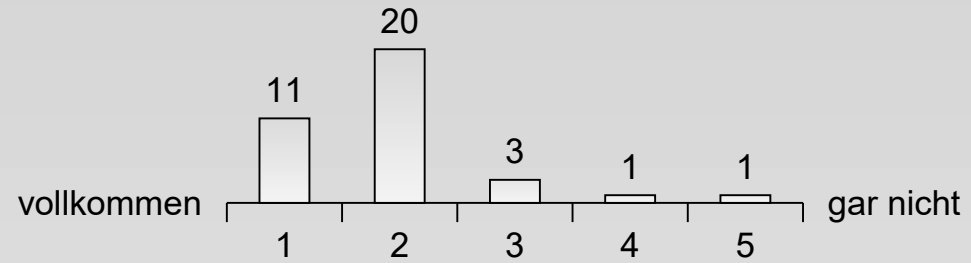
Insgesamt hat mich die Veranstaltung überfordert.



N= 36
M= 2.97
SD= 0.91
k.A.= 0

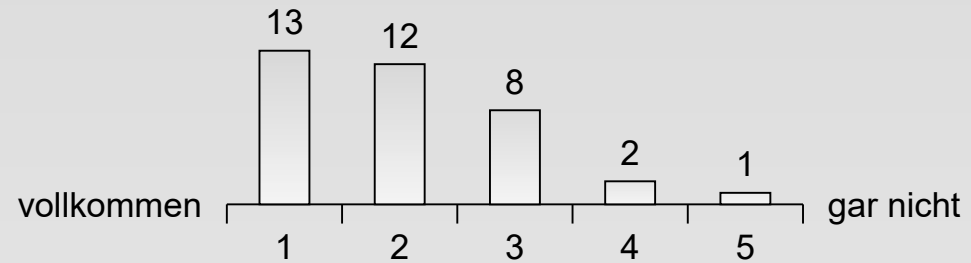
Laborpraktikum

Die die Veranstaltung begleitende Vorbesprechung war hilfreich.



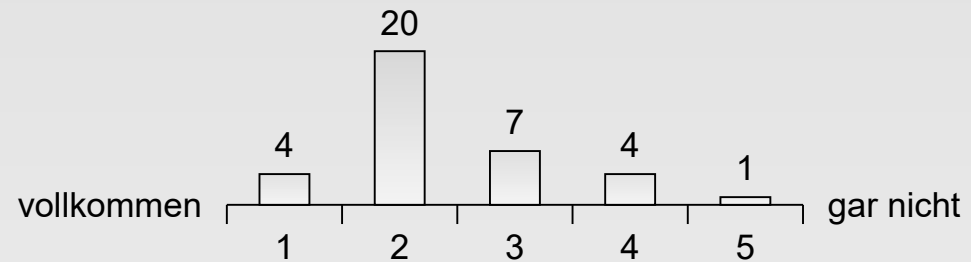
N= 36
M= 1.92
SD= 0.87
k.A.= 0

Das Skript war verständlich.



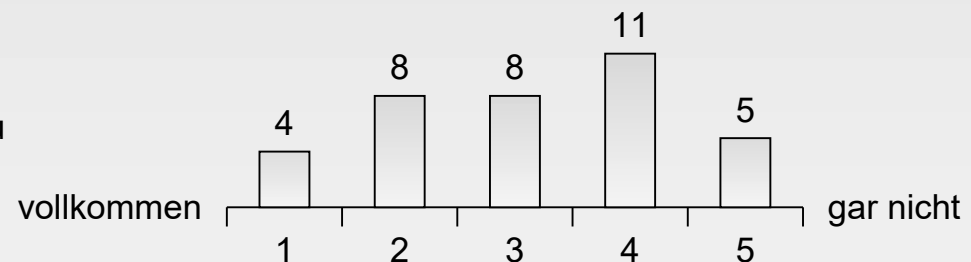
N= 36
M= 2.06
SD= 1.04
k.A.= 0

Das Skript bereitete angemessen auf die Versuche vor.



N= 36
M= 2.39
SD= 0.93
k.A.= 0

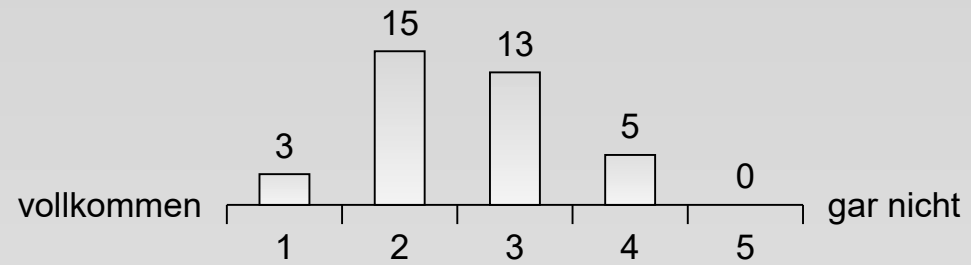
Die Versuche/Aufgaben waren in der vorgegebenen Zeit zu bewältigen.



N= 36
M= 3.14
SD= 1.25
k.A.= 0

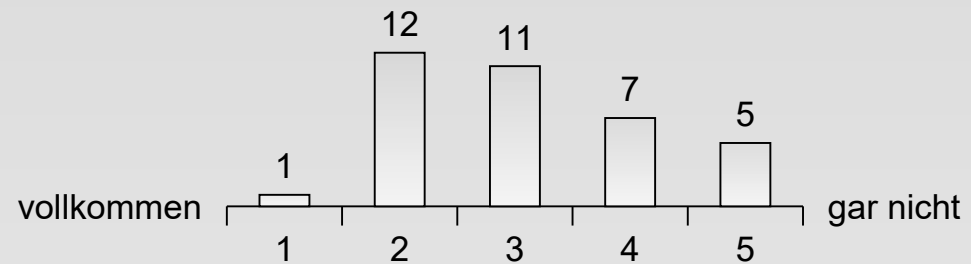
Laborpraktikum

Die Anleitungen zur Auswertung der Versuche waren ausreichend und klar.



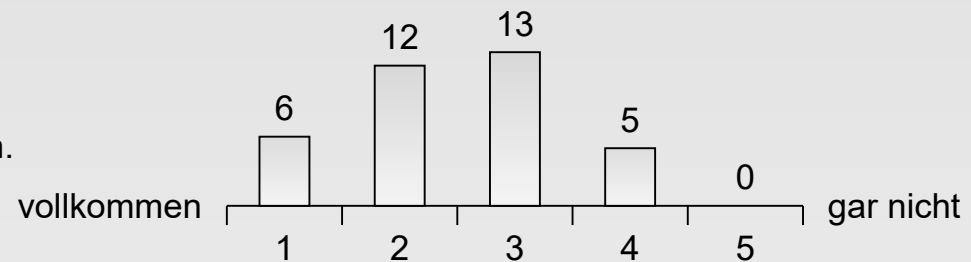
N= 36
M= 2.56
SD= 0.84
k.A.= 0

Das vorhandene Vorwissen war ausreichend für das Durchlesen und Durchführen der Versuche.



N= 36
M= 3.08
SD= 1.11
k.A.= 0

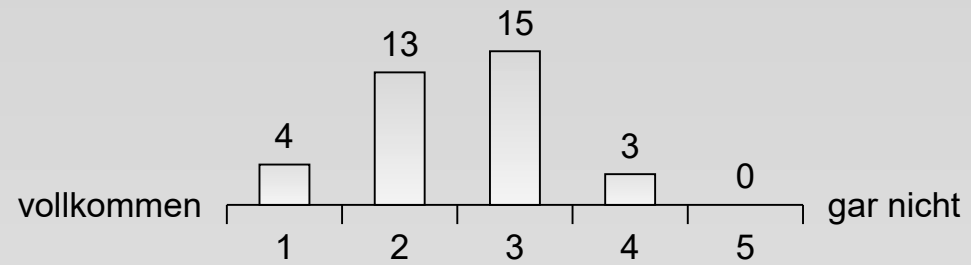
Das Praktikum vertiefte vorhandenes theoretisches Wissen.



N= 36
M= 2.47
SD= 0.94
k.A.= 0

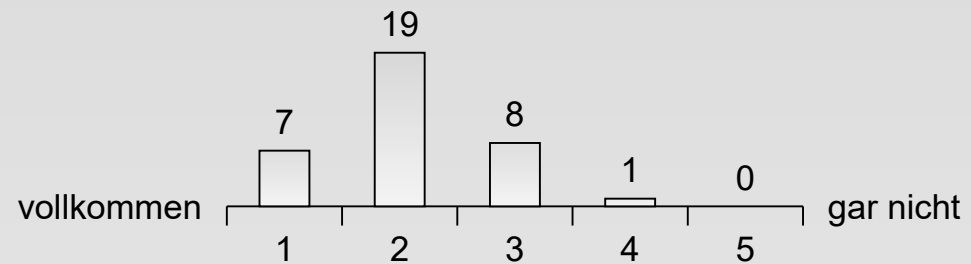
Gesamteinschätzung

Insgesamt fand ich die Veranstaltung gut.



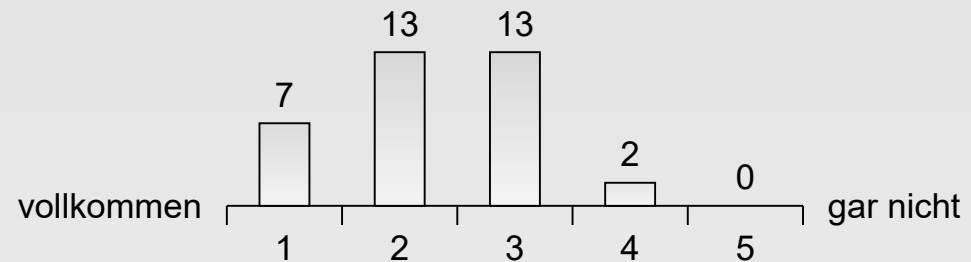
N= 36
M= 2.49
SD= 0.82
k.A.= 1

In der Veranstaltung habe ich viel gelernt.



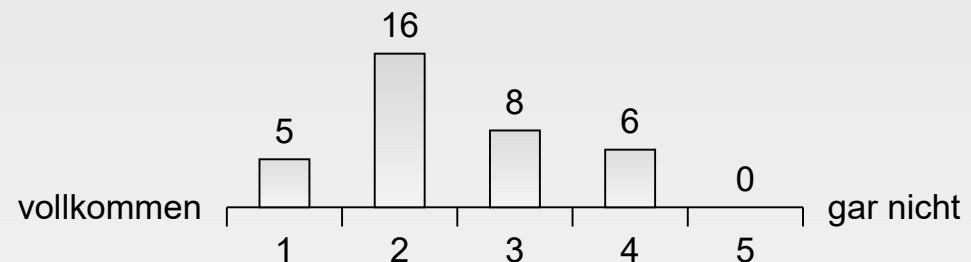
N= 36
M= 2.09
SD= 0.74
k.A.= 1

Meine Erwartungen an die Veranstaltung wurden erfüllt.



N= 36
M= 2.29
SD= 0.86
k.A.= 1

Ich würde die Veranstaltung weiterempfehlen.



N= 36
M= 2.43
SD= 0.95
k.A.= 1

Sonstige Anmerkungen zu der Veranstaltung (Lob/Kritik)

"Die Dozentin vom Seminar hat zu viel zum Abschrieben angeschrieben. Dadurch konnte man ihr weniger zuhören. Lob an die Betreuer"

"Super geduldige und motivierte Betreuerinnen (1. OG), großes Lob!"

"zu viel Zeitaufwand"

"sehr nette Assistenten (1. OG)"

"Ich fand die Veranstaltung gut, das Skript war übersichtlich. Die Dozenten alle sehr hilfsbereit und man konnte sie alles fragen."

"Mit der [?] ist es manchmal zu viel geworden"

"Es wurde sich sehr viel Mühe gegeben mit dem Seminar. Zu wenig und teils eklige/alte Pipettenaufsätze; An manchen Tagen viel zu viele Versuche (bis 18:00/18:30 Uhr). Nach- und Vorbereitung dann mühsam, an manchen Tagen sehr wenige Versuche --> lange Wartezeiten ohne Aufgaben"

"Das Praktikum ist extrem zeitintensiv."

Sonstige Anmerkungen zu der Veranstaltung (Lob/Kritik)

"Lob an das kompetente und hilfsbereite Betreuer team"

"Frau Ullrich hat das Seminar gut gestaltet: Sie schuf eine gute Atmosphäre, wodurch man sich nicht scheute auch mal etwas zu sagen, wo man sich vielleicht nicht zu 100% sicher war, ob es stimmte, sprich Sie nahm einem das Gefühl, dass es schlimm ist, wenn man mal etwas falsch sagte. Darüberhinaus ermutigte Sie uns stets Fragen zu stellen und stellte zusätzliches Übungsmaterial zur Verfügung. Jedoch müsste man eventuell die Stoffmenge etwas anders verteilen oder gar das Praktikum für einen längeren Zeitraum ansetzen, damit man im Seminar alles gerecht besprechen kann. Die Assistenten waren sehr freundlich und hilfsbereit. Auch sie ermutigten uns Fragen zu stellen und haben uns stets weitergeholfen und gaben uns ebenfalls das Gefühl, dass es keine 'doofen' Fragen gibt. Zusätzlich haben sie mit ihrer stets positiven Art und ihrem kleinen Späßen für eine lockere und angenehme Arbeitsatmosphäre gesorgt. (EG)"

"Lob: Die Assistenten waren sehr geduldig und konnten gut helfen. Kritik: Eine ausführlichere Versuchsbeschreibung wäre gut"

"Die Betreuer waren sweet und sehr hilfsbereit"

"Betreuer waren sehr nett und hilfsbereit. Skript sehr sporadisch; etwas ausführlicher wäre besser/Bessere Vorbereitung auf Umgang mit Gefahrstoffen"

Sonstige Anmerkungen zu der Veranstaltung (Lob/Kritik)

"Ich war anfangs im Labor etwas hilflos, eine kleine Einführung zu dem was zu tun ist, wäre hilfreich gewesen, Der Umfang war etwas zu arg (morgens bis Abends mit Vorbereitung und Nachbereitung)"

"Laborstrafen (Geld) sind jetzt nicht so toll, aber die Bremsen waren sehr hilfsbereit"