

Vorlesungsreihe

Raumschiff Erde – Nachhaltigkeit

09.06.2026, 16:00 Uhr c.t., Universität des Saarlandes

Campus Saarbrücken, Gebäude C4.3 – 0.03 (kl. Hörsaal II) oder online: [Link zur Veranstaltung!!!](#)



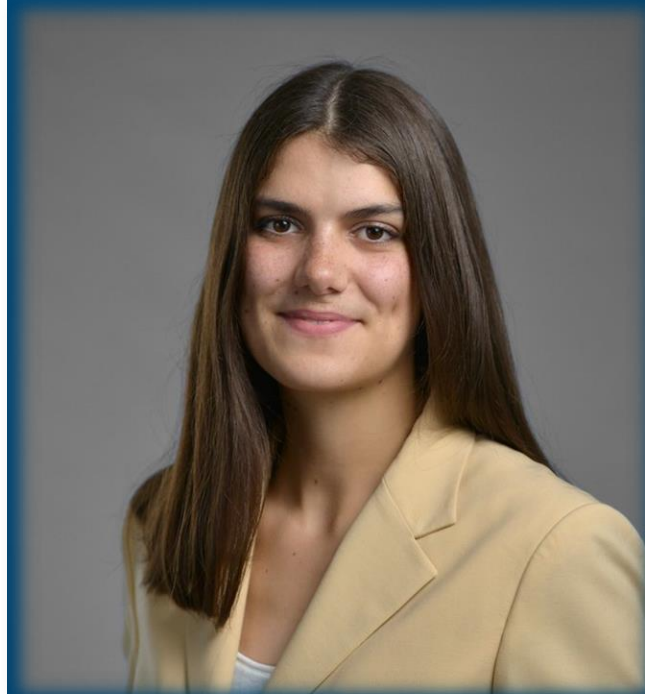
Mara-Michelle Wagner und Alena Jahns

Arbeitsfeld Umweltpsychologie am IZES (Institut für ZukunftsEnergie und Stoffstromsysteme)

Akteursperspektiven in Transformationsprozessen -
Akzeptanz von Nachhaltigen Technologien in der
Kreislaufwirtschaft und Energiewende

Zu den Vortragenden:

Wissenschaftliche Mitarbeiterinnen im Arbeitsfeld Umweltpsychologie am IZES, forschen unter anderem zu Akteursperspektiven in Energie- und Stoffstromsystemen



Statement: „Neben technischen Innovationen ist die Partizipation verschiedener Akteursgruppen ein wichtiges Element nachhaltiger Transformationsprozesse, z.B. im Bereich der Kreislaufwirtschaft und der Energiewende. Um akzeptable (technische) Lösungen zu schaffen und zu implementieren ist es sinnvoll, die spezifischen Wünsche, Bedarfe von Akteuren wie der lokalen Bevölkerung, NGOs, Vereinen und Unternehmen zu kennen. Entscheidend sind hierbei die spezifischen Akzeptanzfaktoren innovativer Technologien (z.B. erneuerbare Energietechnologien oder Technologien im Bereich CO₂-Nutzung) und die Frage wie unterschiedliche Interessen und Motive zusammengebracht werden können.“