



UNIVERSITÄT
DES
SAARLANDES

QUALIS
Qualität der Lehre im Studium



Feedback der Veranstaltungsevaluation - SS 2023

Praktikum Schaltungstechnik

Prof. Dr. Michael Möller

Kontakt:

qualis@mx.uni-saarland.de

Allgemeine Informationen

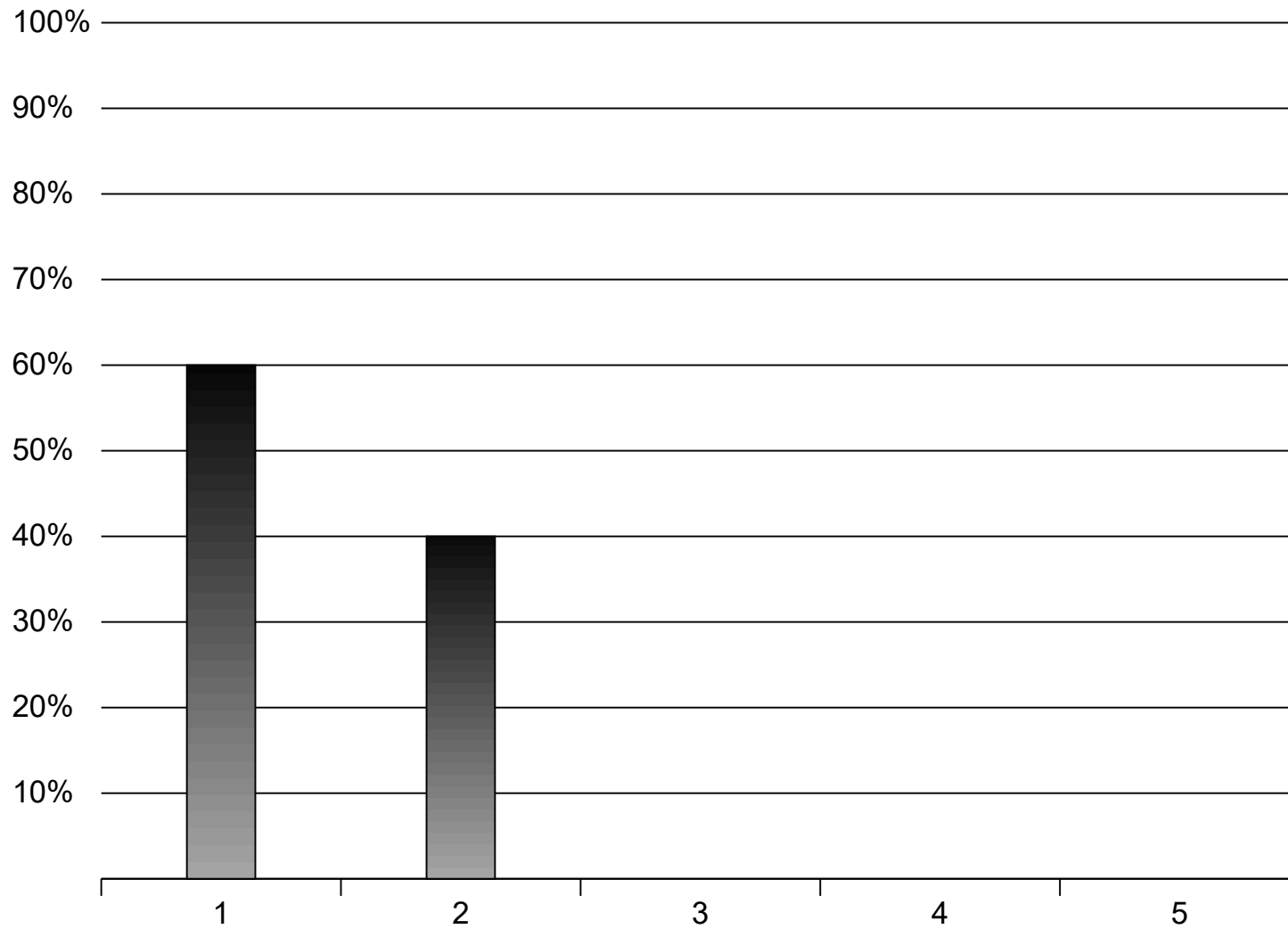
Informationen zu Qualis

- Qualis ist ein universitätsinternes Evaluationsangebot im Rahmen des Qualitätsmanagementsystems Lehre und Studium unter der fachlichen Verantwortung der Professur Differentielle Psychologie und Psychologische Diagnostik.
- Evaluieren werden Lehrveranstaltungen aller Fakultäten und Lehrangebote der studienbezogenen Einrichtungen.

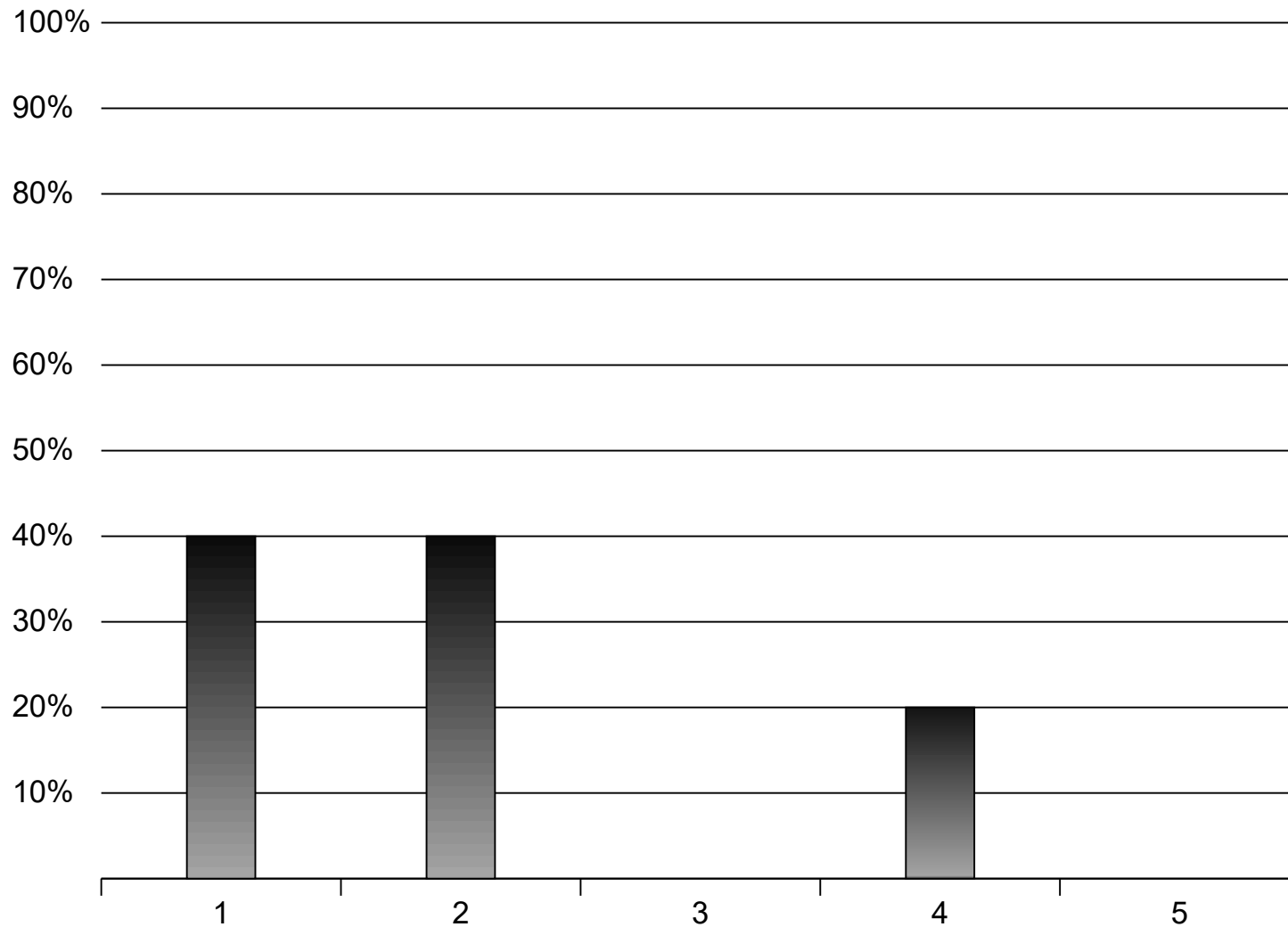
Informationen zu den Qualis-Evaluationsbögen

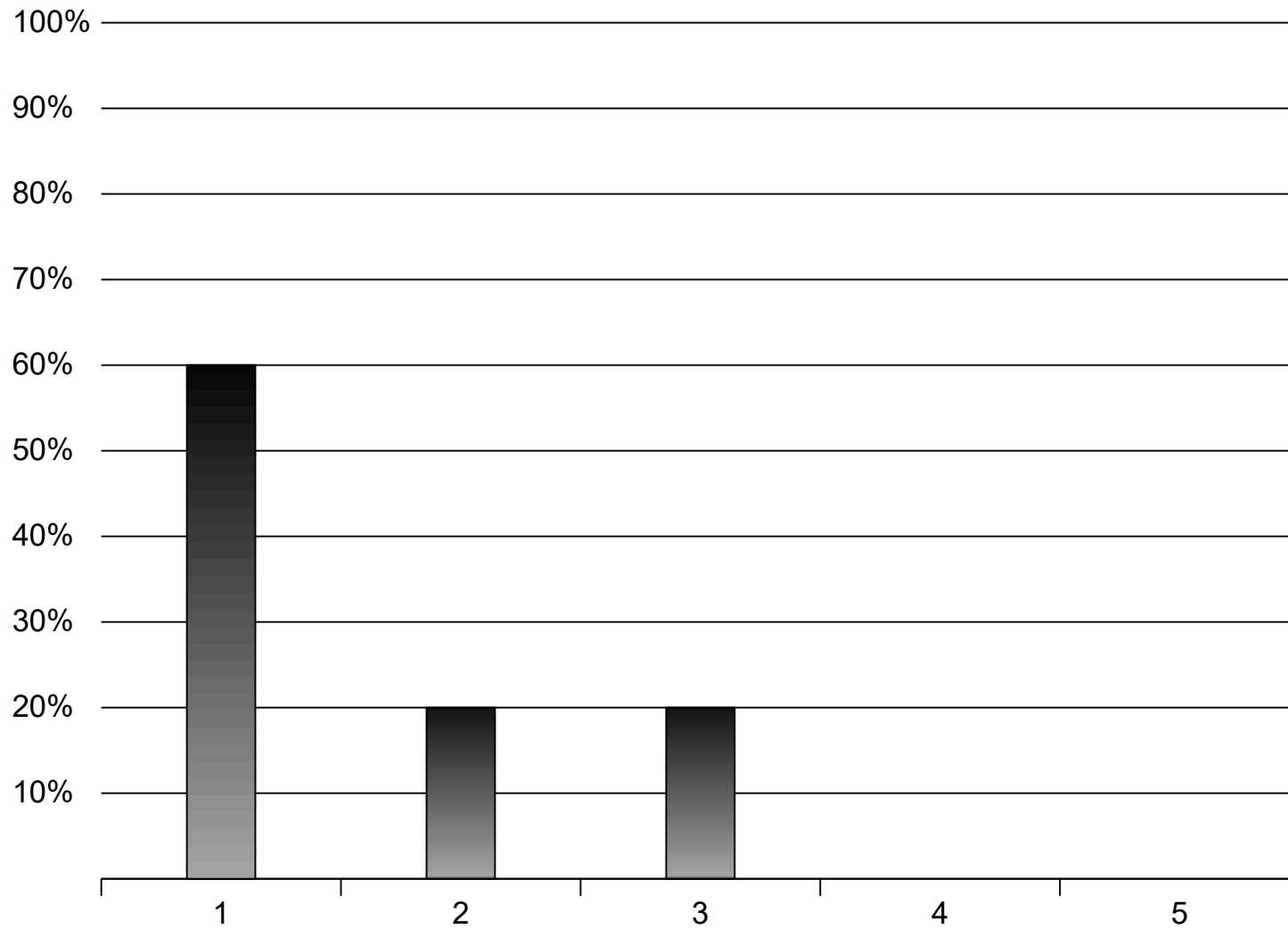
- Der Basisbogen besteht aus 28 Items, einer Freitextantwort sowie Fragen zu demographischen Variablen.
- Die Items des Basisbogens werden bei der Auswertung zu fünf Skalen (Dozent, Aufbau, Thema, Anforderungen, Gesamteinschätzung) aufsummiert und in Form dieser Skalenwerte rückgemeldet.
- Entsprechend jeweils vorliegender Veranstaltungsspezifika wird der Basisbogen angepasst und/oder um zusätzliche Skalenmodule (z.B. Referate, Arbeitsaufträge, digitale Lehre) ergänzt.

Das Qualis-Team dankt allen Studierenden und Dozierenden für die zahlreiche und umfassende Teilnahme!

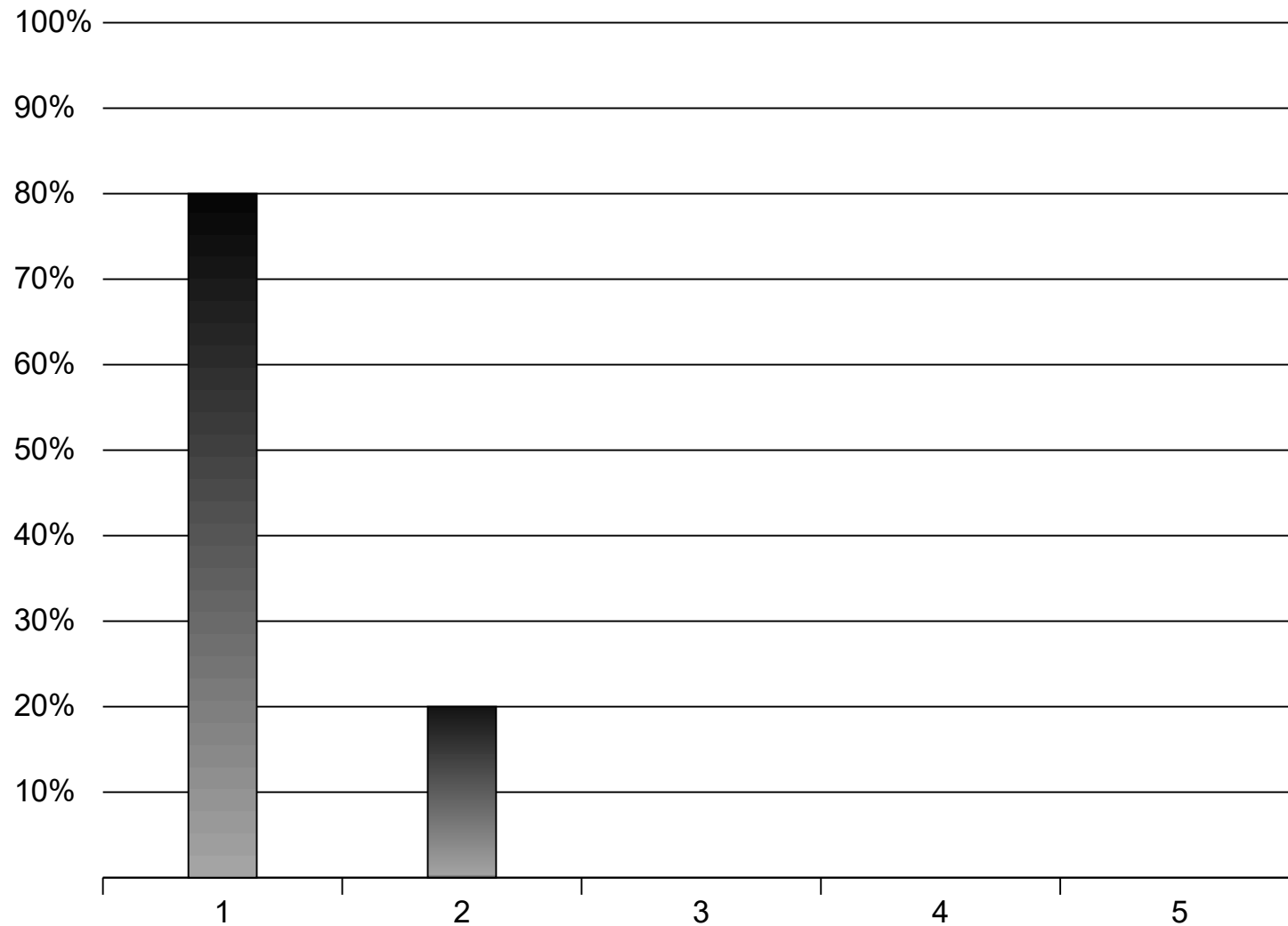


Bewertungskriterien





Ausstattung



Mittelwertvergleiche

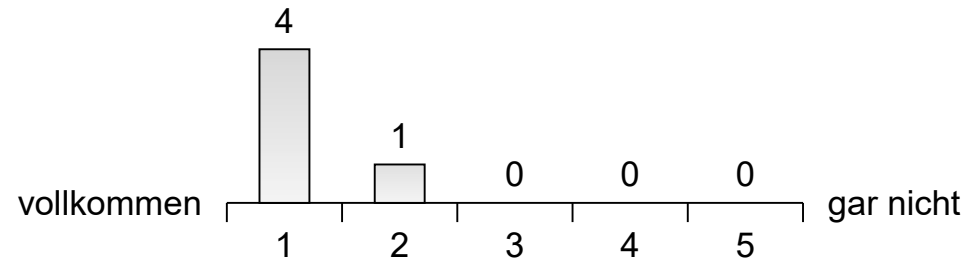
Skala	Veranstaltung		Referenz		
	M	SD	M	SD	N
Praktikum	1.44	0.43			
Anforderung	hoch ▲ 2.8 ▲ niedrig	0.18			
Bewertungskriterien	1.87	1.1			
Betreuer/innen	1.67	0.97			
Ausstattung	1.2	0.21			

Referenzgruppe: Ingenieurwissenschaften, Praktika, SS 2023 (0 Veranstaltungen)

M: Mittelwert, SD: Standardabweichung, N: Anzahl eingegangener Bögen

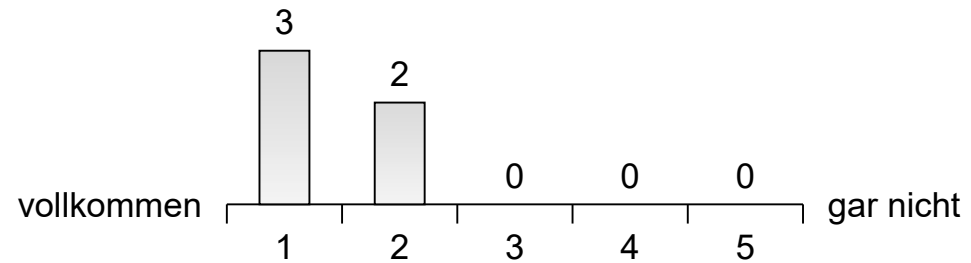
Praktikum

Das Praktikum stellt eine sinnvolle Ergänzung zur Vorlesung dar.



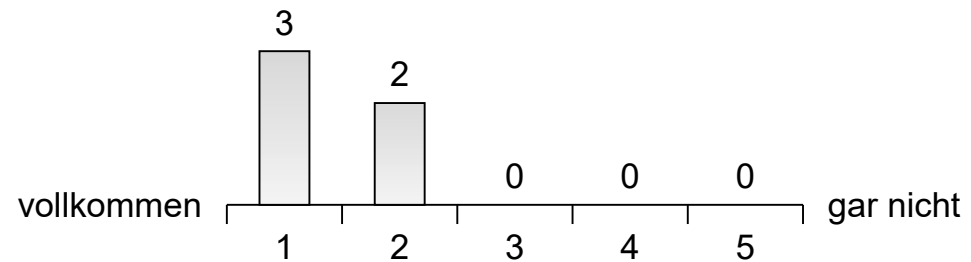
N= 5
M= 1.2
SD= 0.45
k.A.= 0

Das Praktikum vertieft den fachspezifischen Stoff.



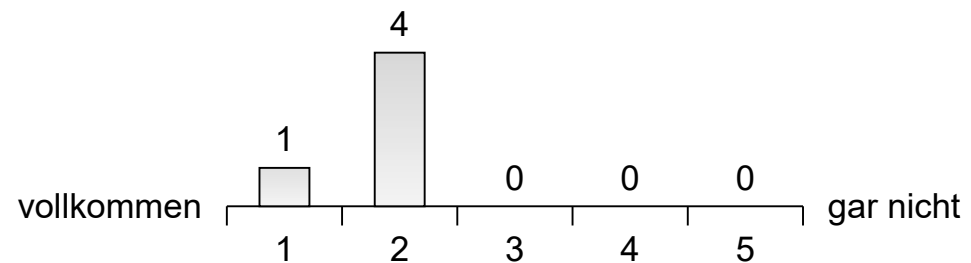
N= 5
M= 1.4
SD= 0.55
k.A.= 0

Das Praktikum ist gut in den Studienverlauf eingebettet.



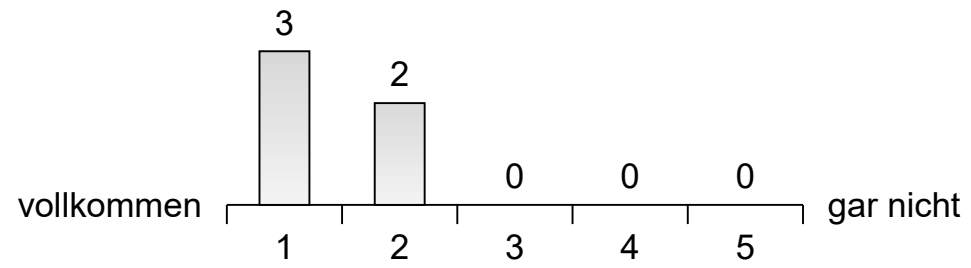
N= 5
M= 1.4
SD= 0.55
k.A.= 0

Das Praktikum vermittelt die praktische Anwendung der Theorie.



N= 5
M= 1.8
SD= 0.45
k.A.= 0

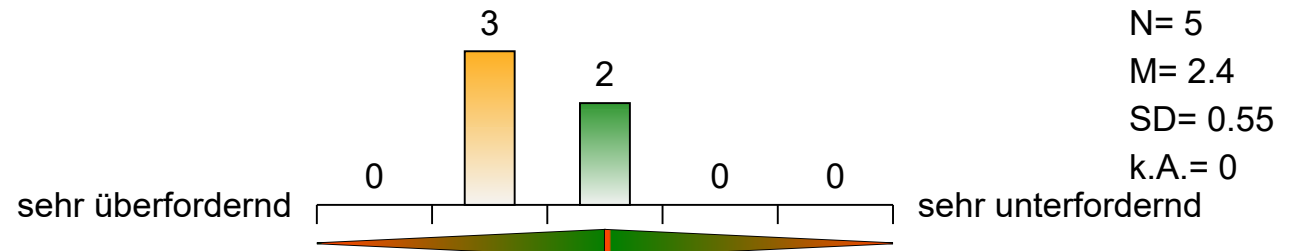
Das Praktikum hat mein Interesse am Studienfach vertieft.



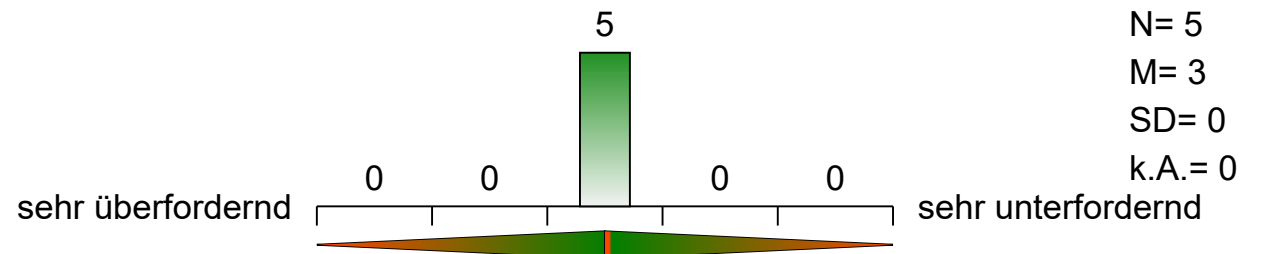
N= 5
M= 1.4
SD= 0.55
k.A.= 0

Anforderung

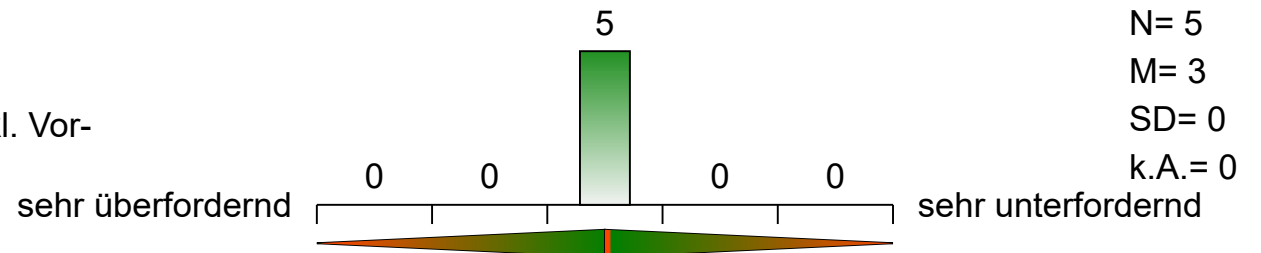
Die Schwierigkeit des Stoffes war...



Der Umfang des Stoffes war...

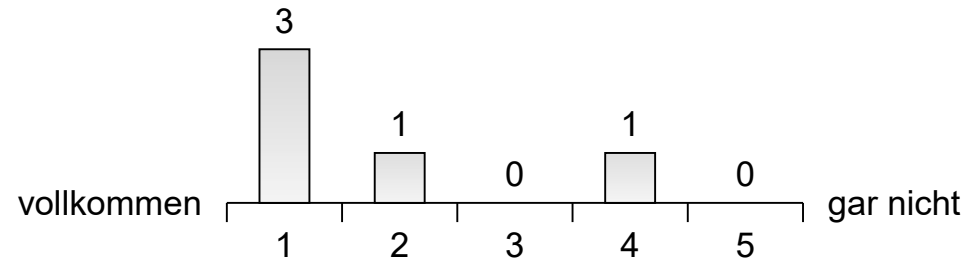


Der Zeitaufwand für die Veranstaltung insgesamt (inkl. Vor- und Nachbereitung) war...



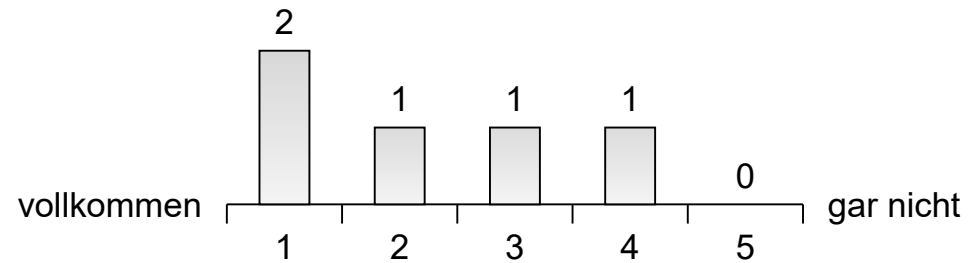
Bewertungskriterien

Die Bewertungskriterien in der Veranstaltung wurden von vorneherein gut definiert.



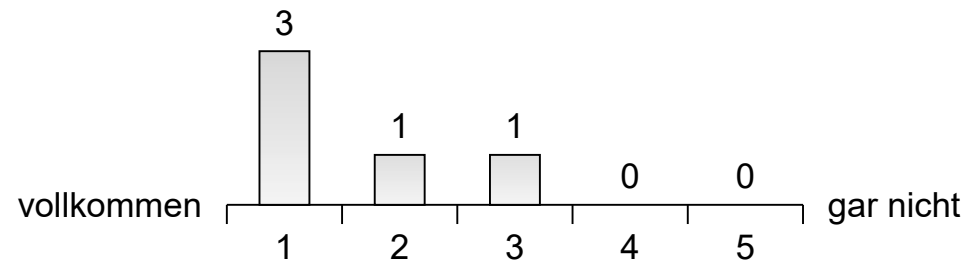
N= 5
M= 1.8
SD= 1.3
k.A.= 0

Die Bewertungskriterien sind transparent.



N= 5
M= 2.2
SD= 1.3
k.A.= 0

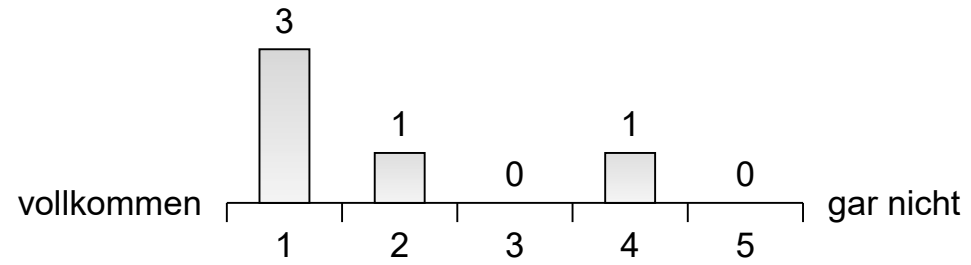
Die Bewertungskriterien sind angemessen.



N= 5
M= 1.6
SD= 0.89
k.A.= 0

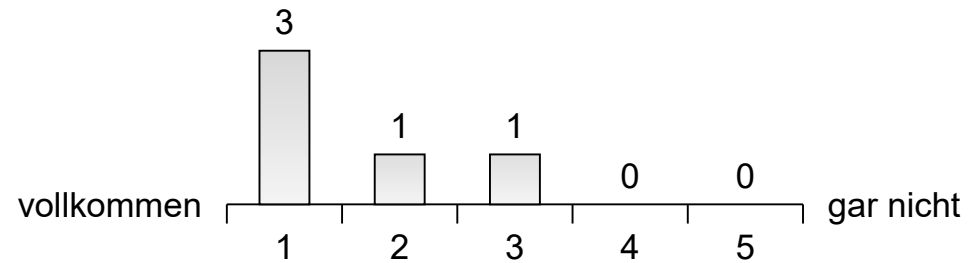
Betreuer/innen

Die Betreuer/innen können Inhalte gut vermitteln.



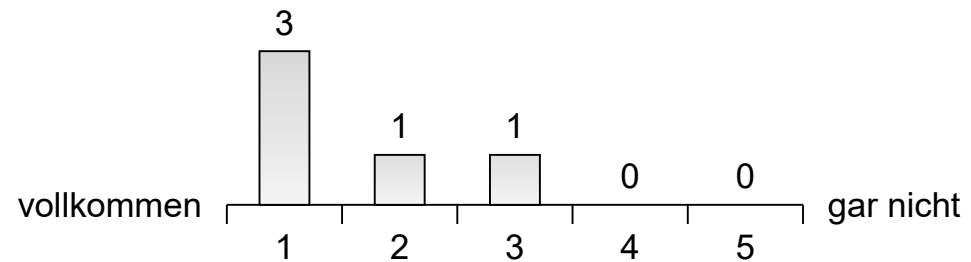
N= 5
M= 1.8
SD= 1.3
k.A.= 0

Die Betreuer/innen sind auf das Praktikum gut vorbereitet.



N= 5
M= 1.6
SD= 0.89
k.A.= 0

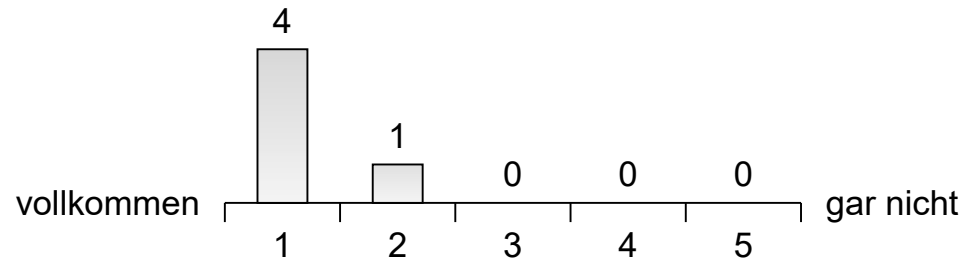
Die Betreuer/innen begeistern mich für das Fach.



N= 5
M= 1.6
SD= 0.89
k.A.= 0

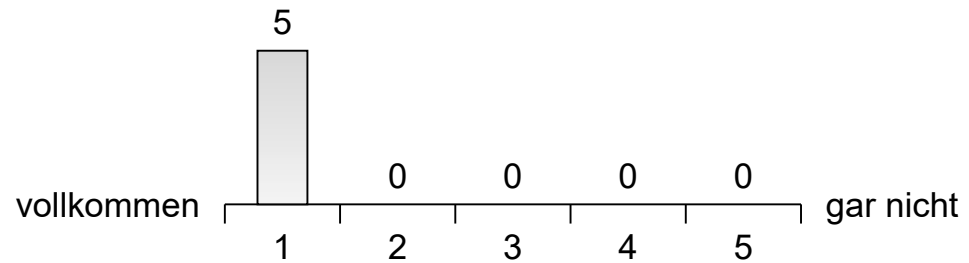
Ausstattung

Die Veranstaltungsräume entsprechen den Anforderungen.



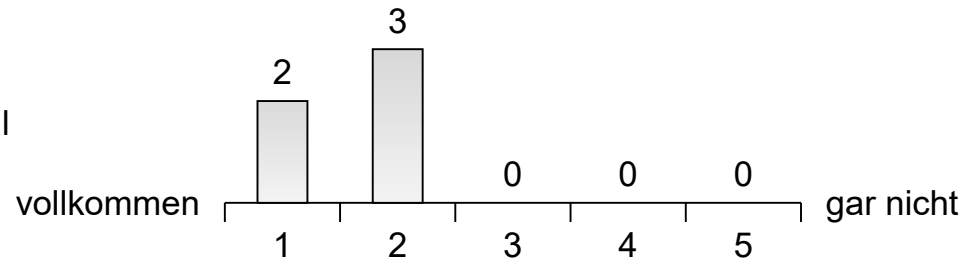
N= 5
M= 1.2
SD= 0.45
k.A.= 0

Die eingesetzten Geräte und Arbeitsmittel sind in ausreichender Anzahl vorhanden.



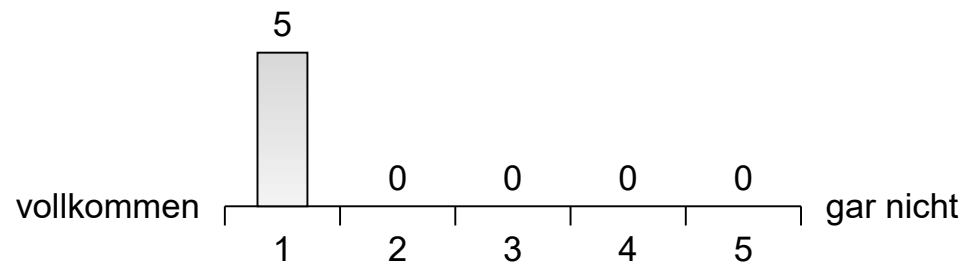
N= 5
M= 1
SD= 0
k.A.= 0

Die eingesetzten Geräte und Arbeitsmittel sind in funktionell einwandfreiem Zustand.



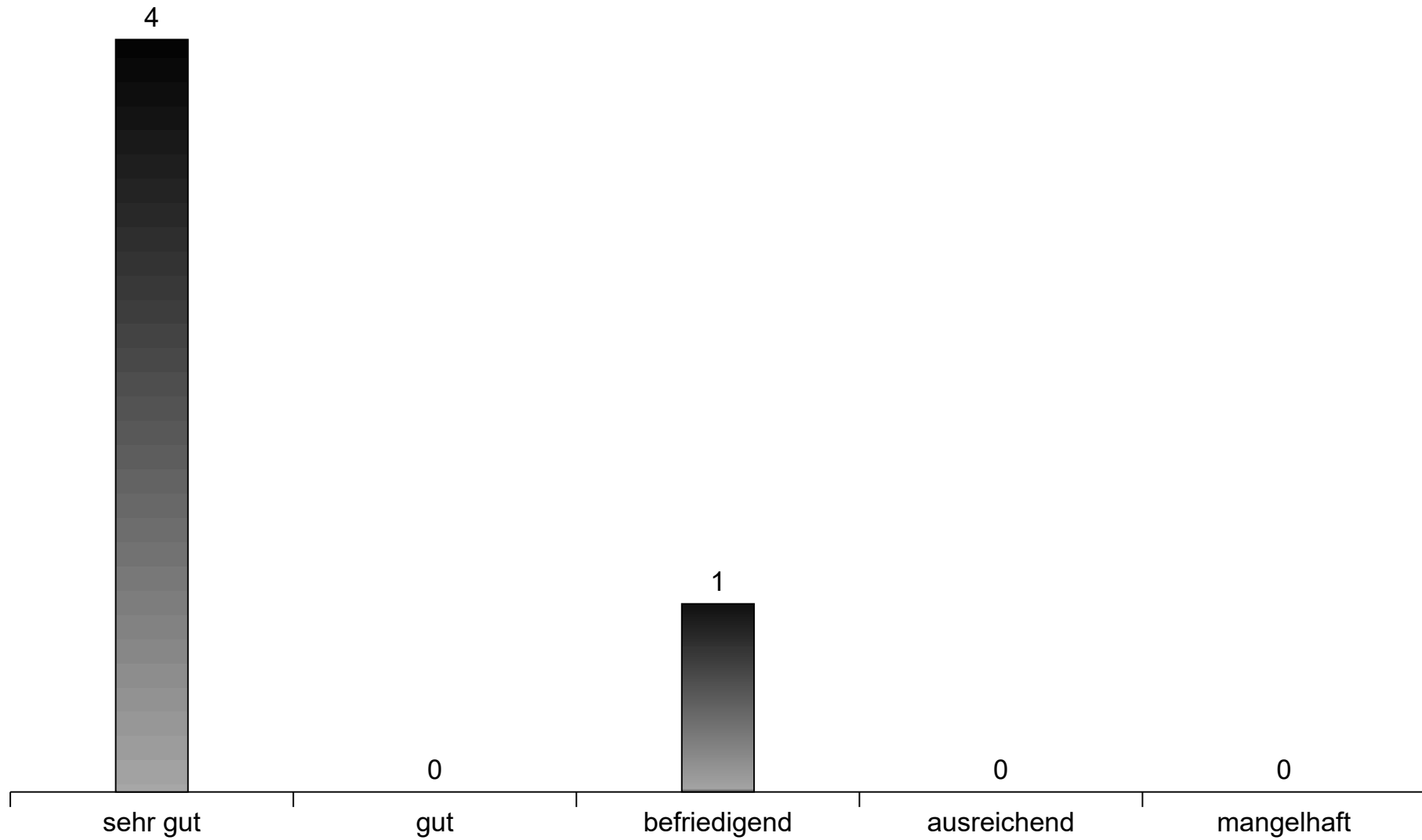
N= 5
M= 1.6
SD= 0.55
k.A.= 0

Die eingesetzten Geräte/Arbeitsmittel erscheinen zeitgemäß.



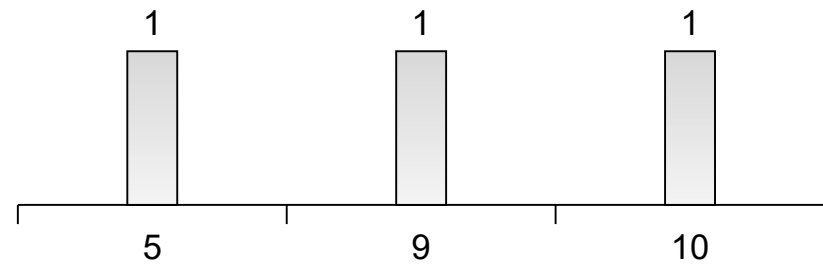
N= 5
M= 1
SD= 0
k.A.= 0

Insgesamt bewerte ich die Veranstaltung mit der Note



Allgemeine Angaben

Durchschnittlicher Aufwand für das Praktikum (inkl. Vor- und Nachbereitung) in Stunden pro Woche:



Es bestand eine terminliche Kollision mit:

"Him 2"

"David brosette, Robert"

"Die eigenverantwortliche Vorgehensweise und der praktische Umgang mit Oszilloskop, Funktionsgenerator und weiteren Geräten waren sehr positiv"

"Die Bearbeitung der Schaltungen hatte einen guten und praktisch informativen Umfang. Sehr passend zur Theorie alles einmal selbst gemacht zu haben. Auch props an beide Praktikumsleiter, sehr hilfsbereit und geduldig bei Problemen. Das Praktikum ist dadurch sehr angenehm zum durcharbeiten."

"Nix"

"Eine Lösung oder Korrektur der vorbereitenden Aufgaben wäre hilfreich gewesen. Einige Rechnungen waren relativ schwer und teils unklar."

"Der Aufzug macht einem manchmal Sorge, ob man überhaupt oben zum Praktikum ankommt. LoL"

"Die Skripte bzw. die Aufgabenstellungen könnten überarbeitet werden und die Schaltungen haben auch nicht alle besonders gut funktioniert."