



UNIVERSITÄT
DES
SAARLANDES

QUALIS
Qualität der Lehre im Studium



Feedback der Veranstaltungsevaluation - WS 2025/26

High Frequency Engineering (Hochfrequenztechnik)

Prof. Dr. Michael Möller

Kontakt:

qualis@mx.uni-saarland.de

Allgemeine Informationen

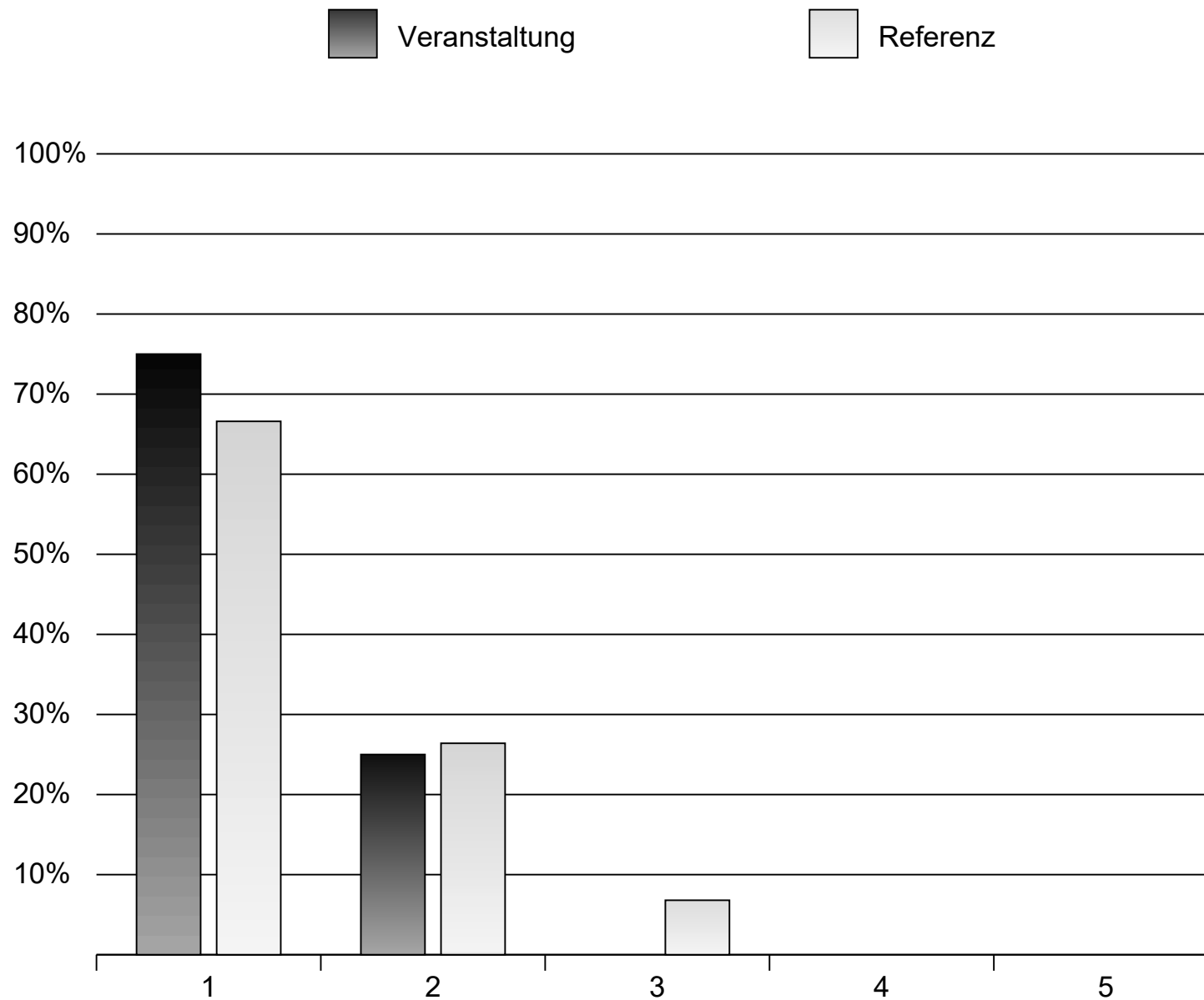
Informationen zu Qualis

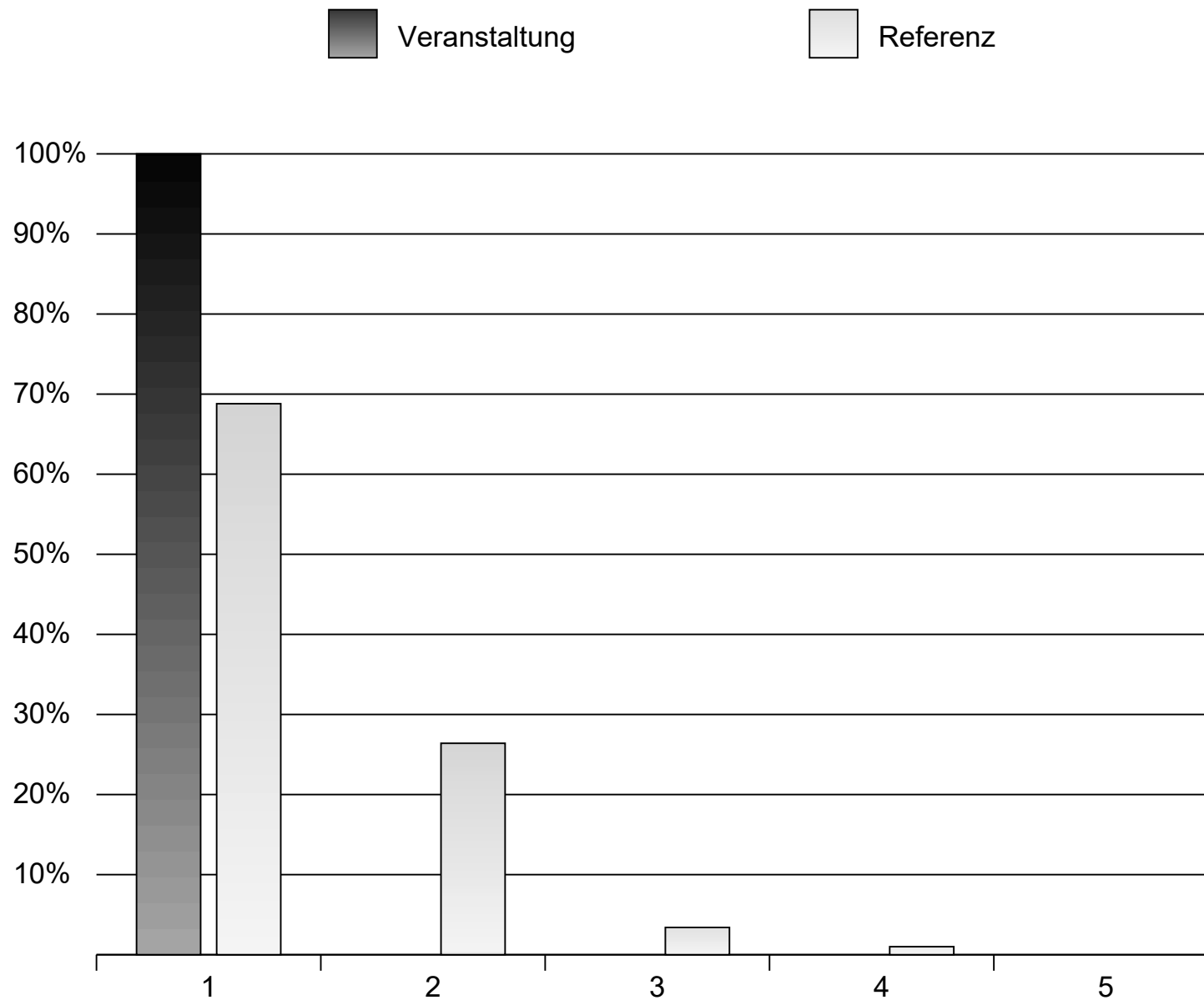
- Qualis ist ein universitätsinternes Evaluationsangebot im Rahmen des Qualitätsmanagementsystems Lehre und Studium unter der fachlichen Verantwortung der Professur Differentielle Psychologie und Psychologische Diagnostik.
- Evaluieren werden Lehrveranstaltungen aller Fakultäten und Lehrangebote der studienbezogenen Einrichtungen.

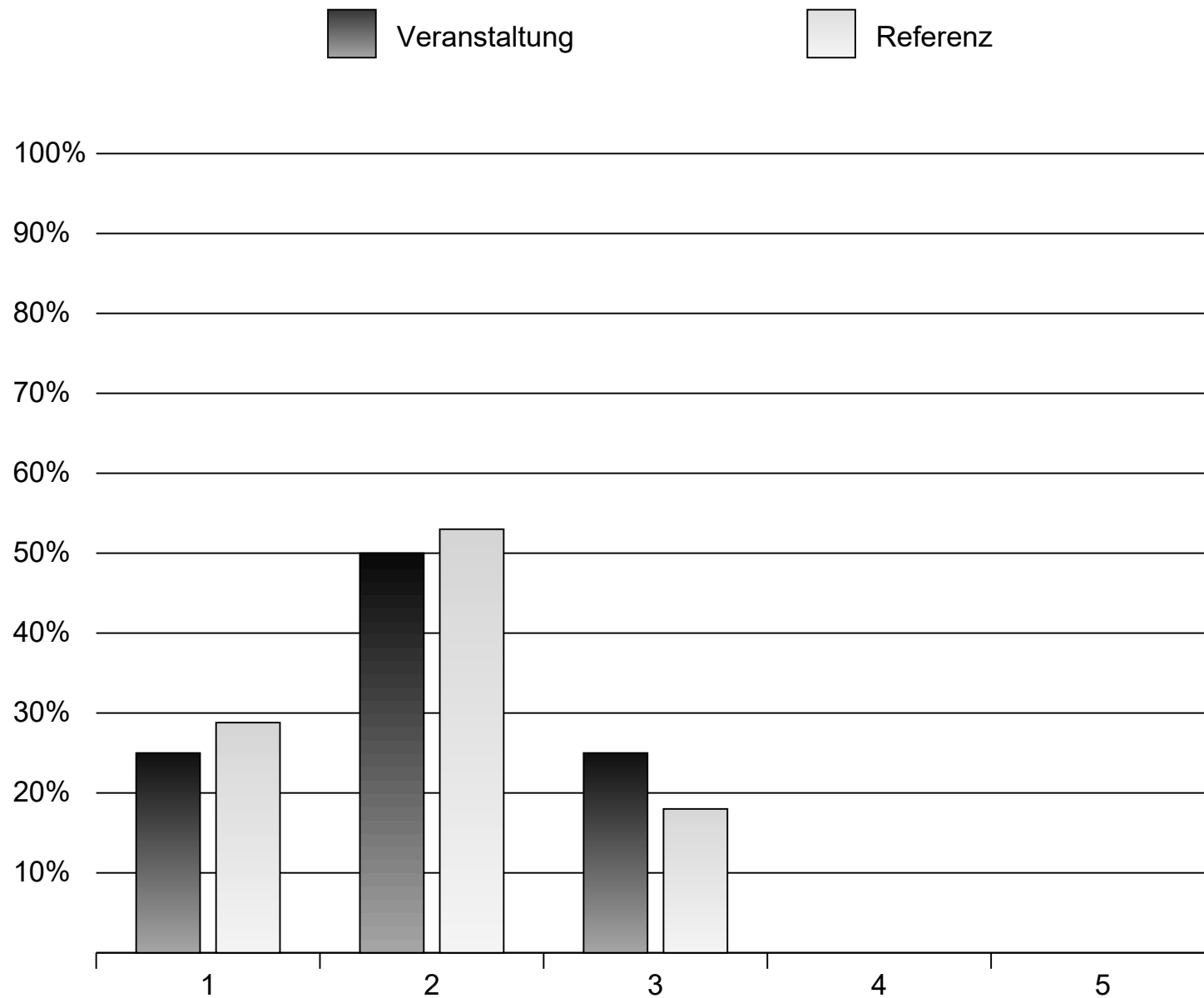
Informationen zu den Qualis-Evaluationsbögen

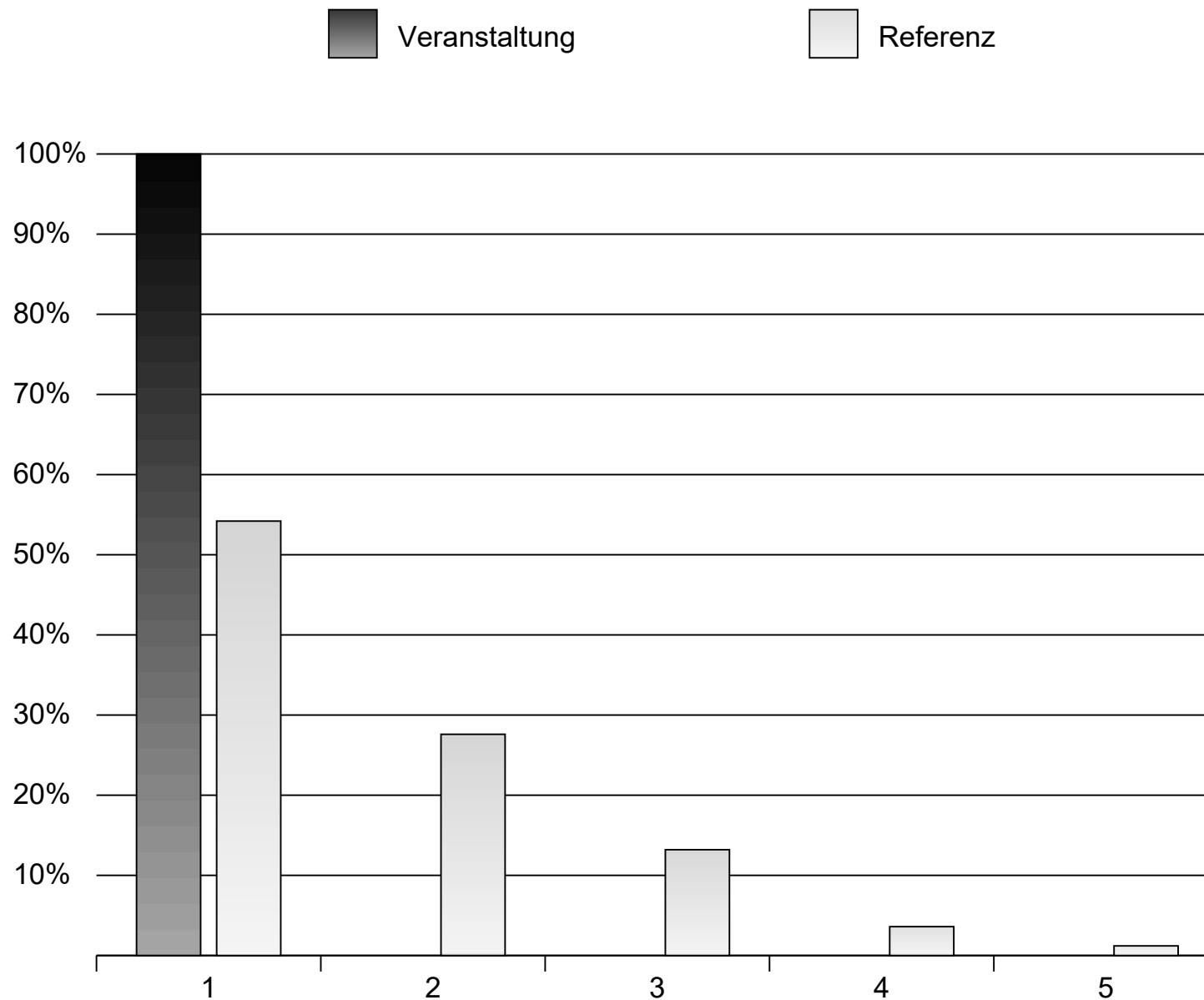
- Der Basisbogen besteht aus 28 Items, einer Freitextantwort sowie Fragen zu demographischen Variablen.
- Die Items des Basisbogens werden bei der Auswertung zu fünf Skalen (Dozent, Aufbau, Thema, Anforderungen, Gesamteinschätzung) aufsummiert und in Form dieser Skalenwerte rückgemeldet.
- Entsprechend jeweils vorliegender Veranstaltungsspezifika wird der Basisbogen angepasst und/oder um zusätzliche Skalenmodule (z.B. Referate, Arbeitsaufträge, digitale Lehre) ergänzt.

Das Qualis-Team dankt allen Studierenden und Dozierenden für die zahlreiche und umfassende Teilnahme!

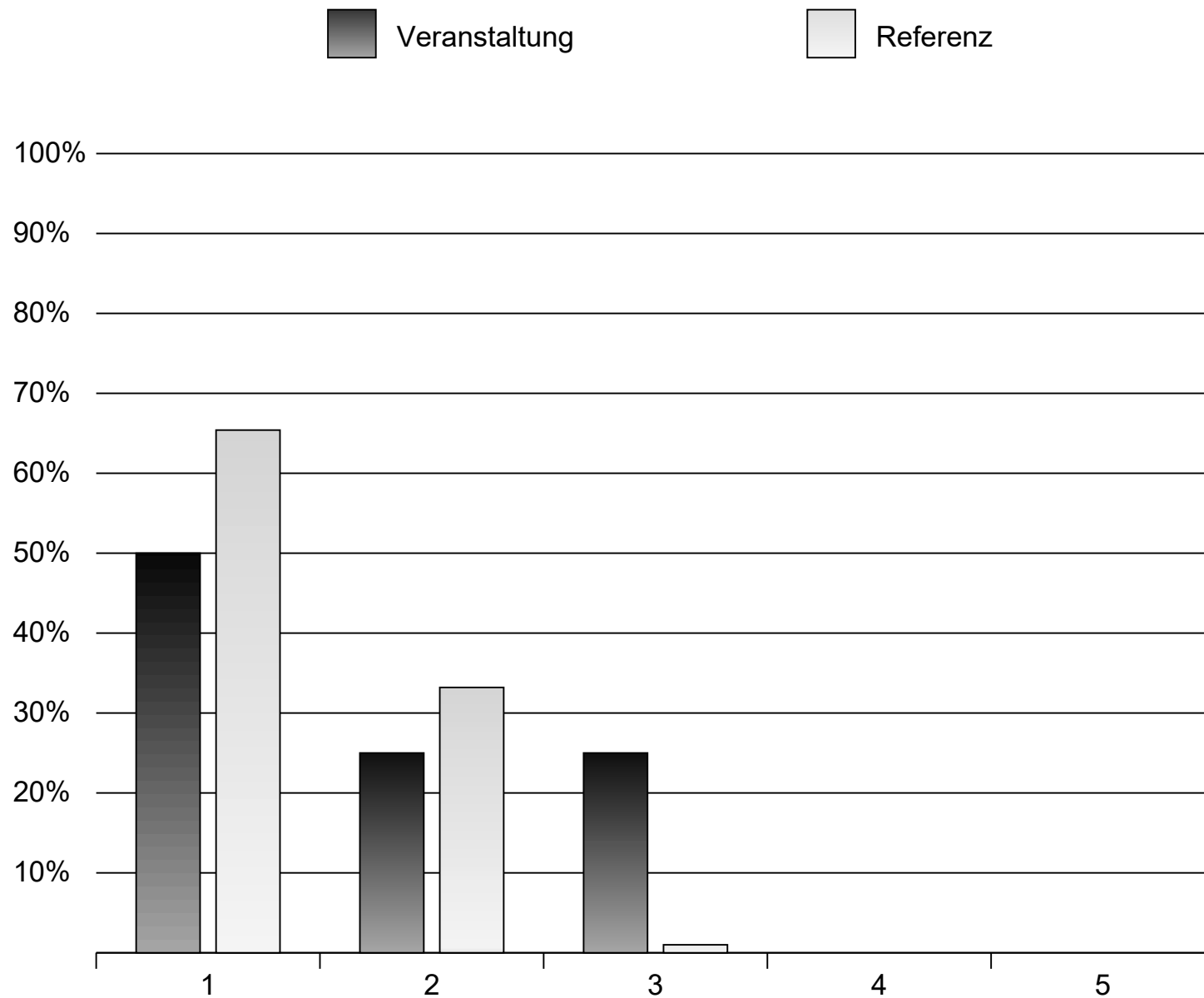




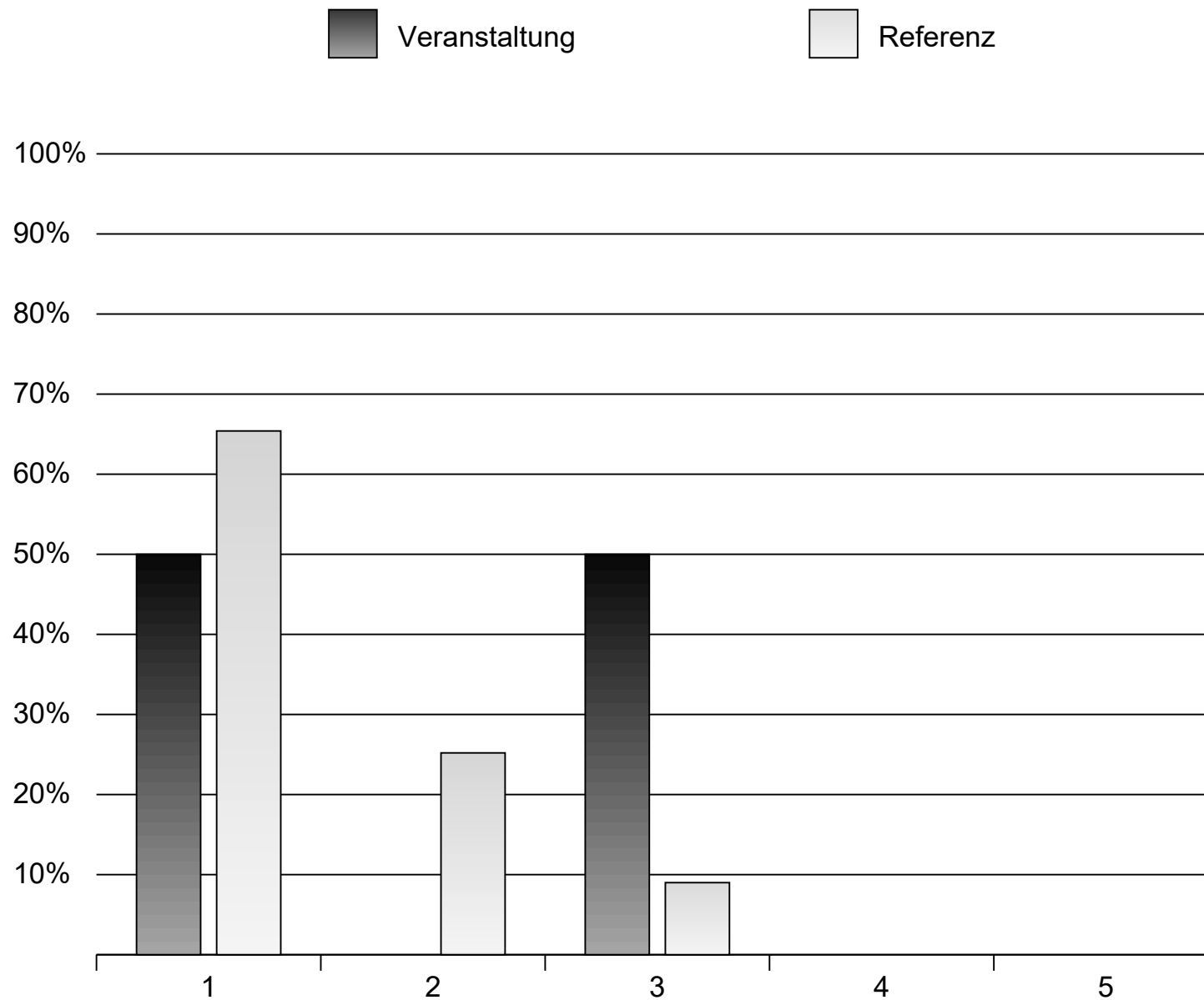





Organisation



Bewertungskriterien



Mittelwertvergleiche

	Veranstaltung		Referenz		
Skala	M	SD	M	SD	N
Vorlesung	1.42 *	0.63	1.48	0.53	87
Dozent/Dozentin	1 *	0	1.4	0.57	87
Übung	1.75 *	0.65	1.76	0.6	87
Übungsgruppenleiter/in	1.25 *	0.17	1.7	0.84	87
Organisation	1.56 *	0.66	1.33	0.4	87
Bewertungskriterien	2 *	1.15	1.46	0.64	87
Anforderung	 3.17 *	0.19			

Referenzgruppe: Ingenieurwissenschaften, Vorlesungen, WS 2025/26 (21 Veranstaltungen)

M: Mittelwert, SD: Standardabweichung, N: Anzahl eingegangener Bögen

* Mittelwert basiert auf weniger als 5 Skalenwerten

Anmerkungen: Besonders gut fand ich

"Motivierter Professor und angenehme Atmosphäre während der Vorlesung"

"Falls möglich gern Schaltungen/etc mit zur Vorlesung bringen anstatt nur Fotos zu zeigen"