

Tutorium 3 Elektronik II SS 07

1. Bestimmen Sie die Übertragungsfunktion des Netzwerkes a) $\frac{U}{I}$ und des Netzwerkes b) $\frac{U_1}{U_2}$. Zeichnen Sie das Bode-Diagramm zu den einzelnen Übertragungsfunktionen.

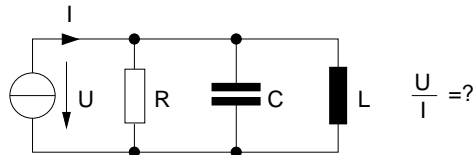


Abb. 1: Netzwerk a)

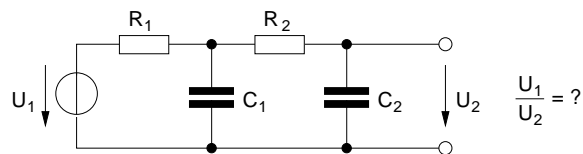
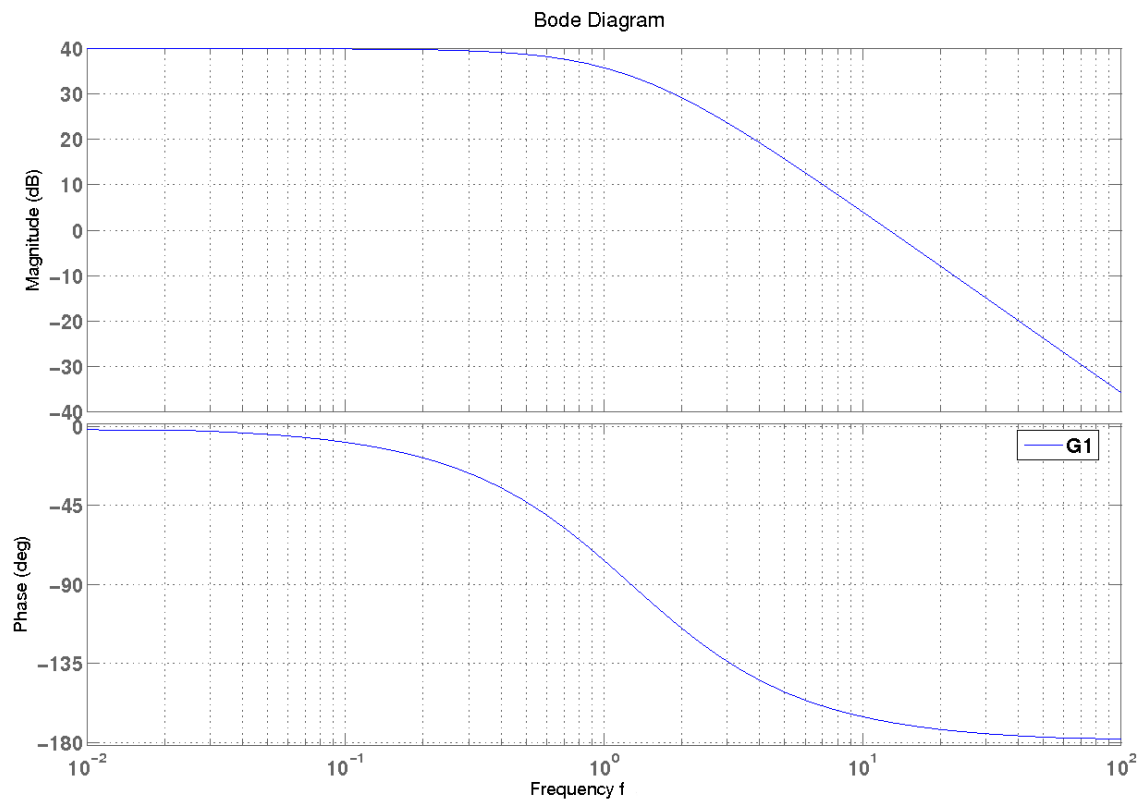


Abb. 2: Netzwerk b)

2. (a) Welcher Verstärkung entsprechen die dB-Werte: 35 dB, 93 dB, 54 dB
- (b) Welchem dB-Wert entsprechen die Verstärkungen: 40, 22, 8000
- (c) Zwei Leistungen unterscheiden sich um den Faktor 10.
- Wieviel dB sind das?
 - In wieviel dB unterscheiden sich die Spannungen?

3. Lesen Sie aus dem Bode-Diagramm die Übertragungsfunktion ab.



4. Ergänzen Sie zu dem Betragsgang den Phasengang!

