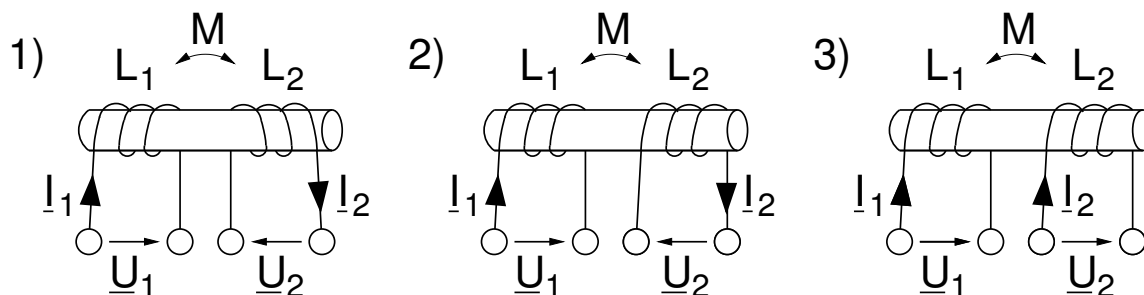




Aufgabe 1) Induktivitäten.

Gegeben sind die Anordnungen mit Induktivitäten:



Bestimmen Sie die vorzeichenrichtigen Zweitorgleichungen und zeichnen Sie die zugehörigen Ersatzschaltbilder. Es gilt für die Koppelinduktivitäten $L_{12} = L_{21} = M$.