



**Differentielle Psychologie
Psychologische Diagnostik**
Universität des Saarlandes

QUALIS
Qualität der Lehre im Studium



Feedback Human-Centered Information Systems

SoSe 2020

Jun.-Prof. Dr. Stefan Morana

Kontakt:

qualis@mx.uni-saarland.de

Allgemeine Informationen

Informationen zum Projekt Qualis

- Qualis ist ein aus Kompensationsmitteln finanziertes Evaluationsprojekt, das am Lehrstuhl für Differentielle Psychologie und psychologische Diagnostik angesiedelt ist
- Evaluiert werden Lehrveranstaltungen in den folgenden Studiengängen/Einrichtungen: Betriebswirtschaftslehre, Bildungswissenschaften, Biologie, Chemie, Computerlinguistik, Fachdidaktik, Germanistik, Gradus, Informatik, Materialwissenschaften, Medizin, Optionalbereich, Pharmazie, Psychologie, Rechts- und Wirtschaftswissenschaften, Romanistik, Sprachenzentrum, Theologie, Zentrum für Schlüsselkompetenzen, u.a.

Informationen zu den Qualis-Evaluationsbögen

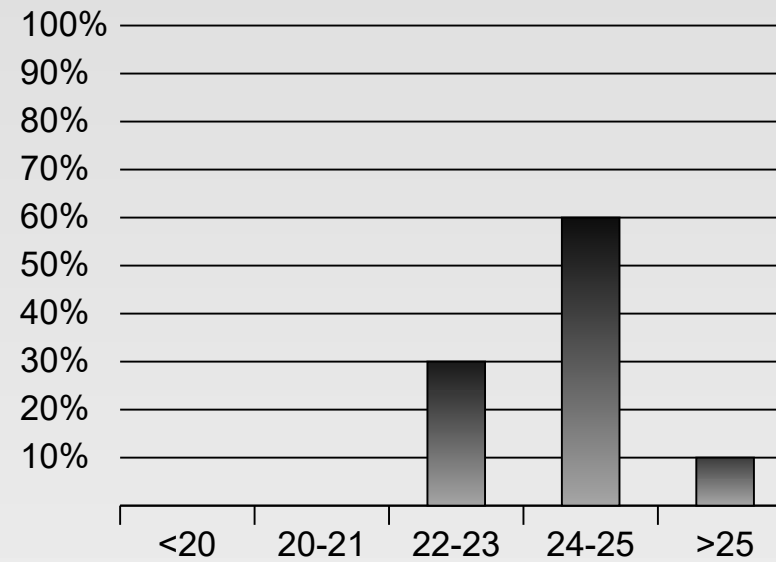
- Der Basisbogen besteht aus 28 Items, einer Freitextantwort sowie Fragen zu demographischen Variablen
- Die Items des Basisbogens werden bei der Auswertung zu fünf Skalen (Dozent, Aufbau, Thema, Anforderungen, Gesamteinschätzung) aufsummiert und in Form dieser Skalenwerte rückgemeldet.
- Entsprechend jeweils vorliegender Veranstaltungsspezifika wird der Basisbogen angepasst und/oder um zusätzliche Skalenmodule (z.B. Referate, Arbeitsaufträge) ergänzt.

Das Qualis-Team dankt allen Studierenden und Dozenten für die zahlreiche und umfassende Teilnahme!

Allgemeine Angaben

N=10

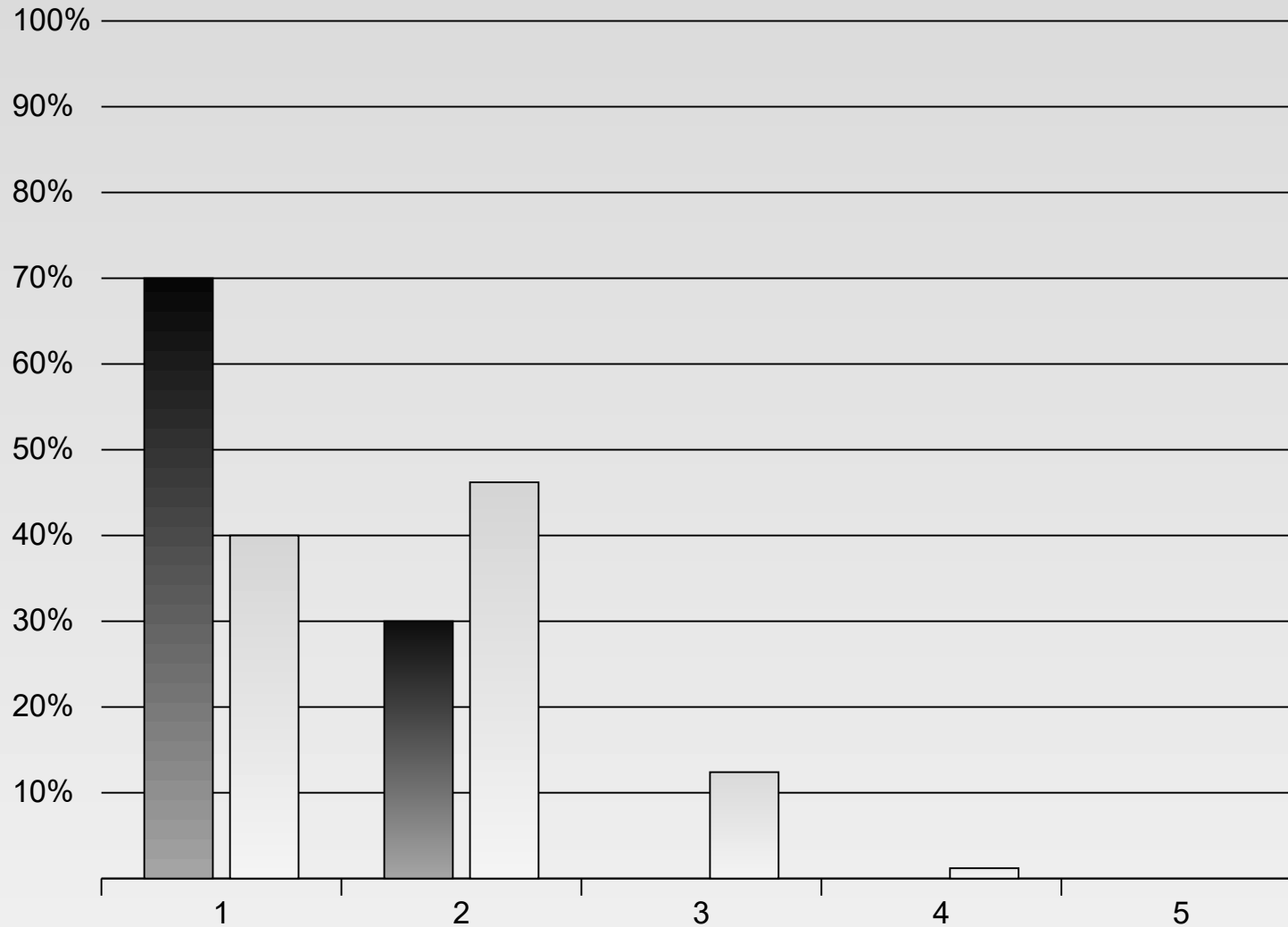
Alter



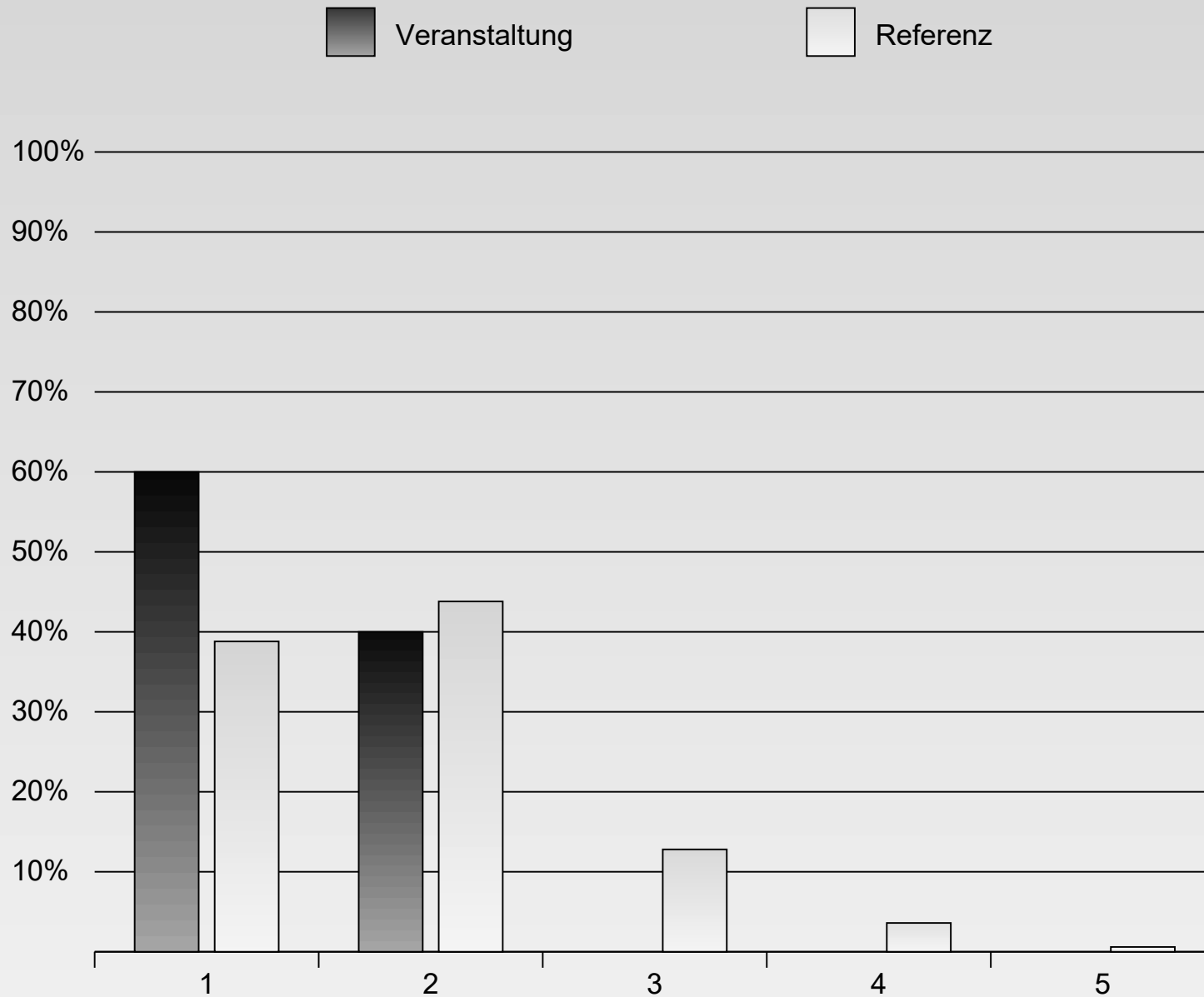
Dozent/Dozentin

Veranstaltung

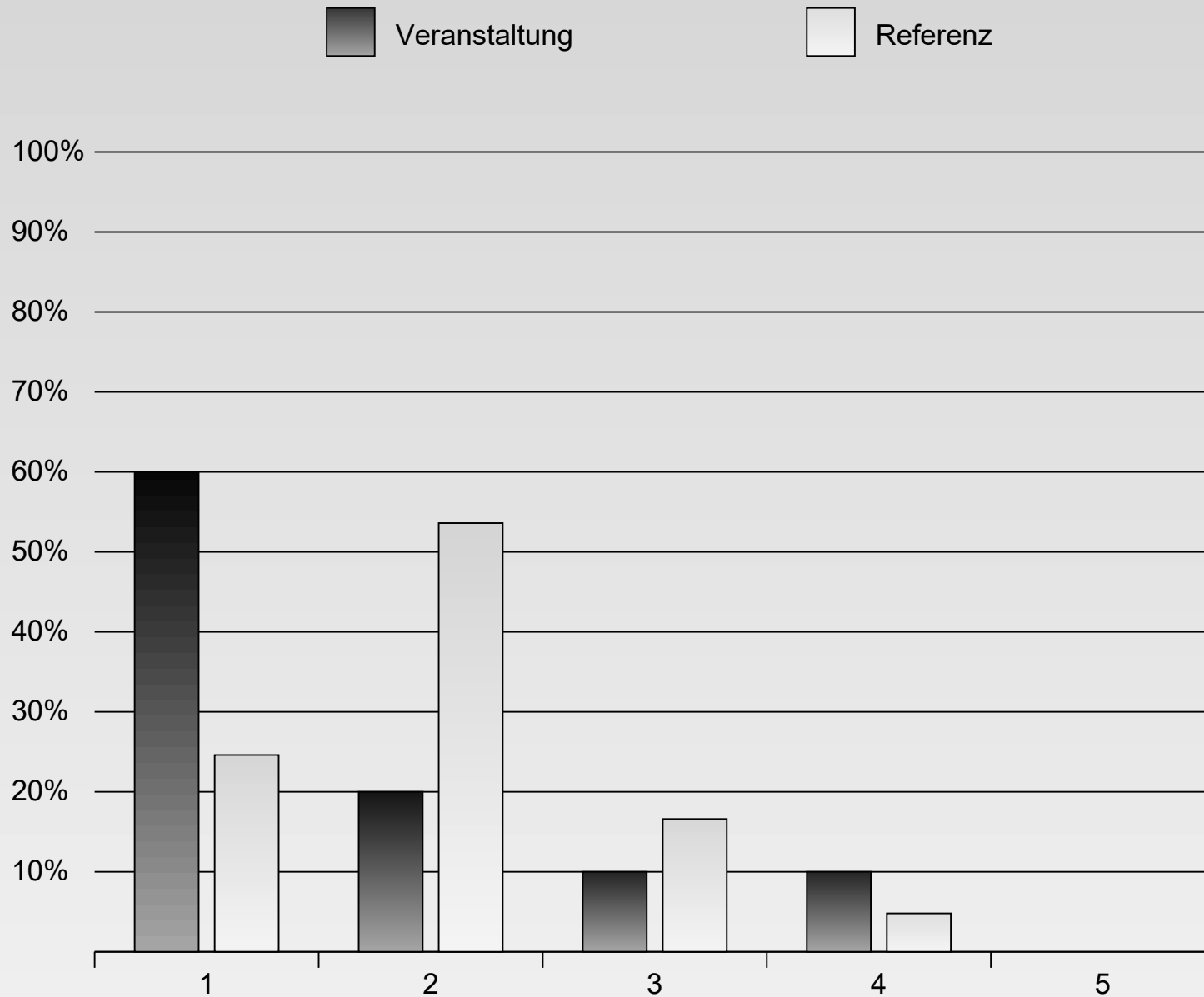
Referenz



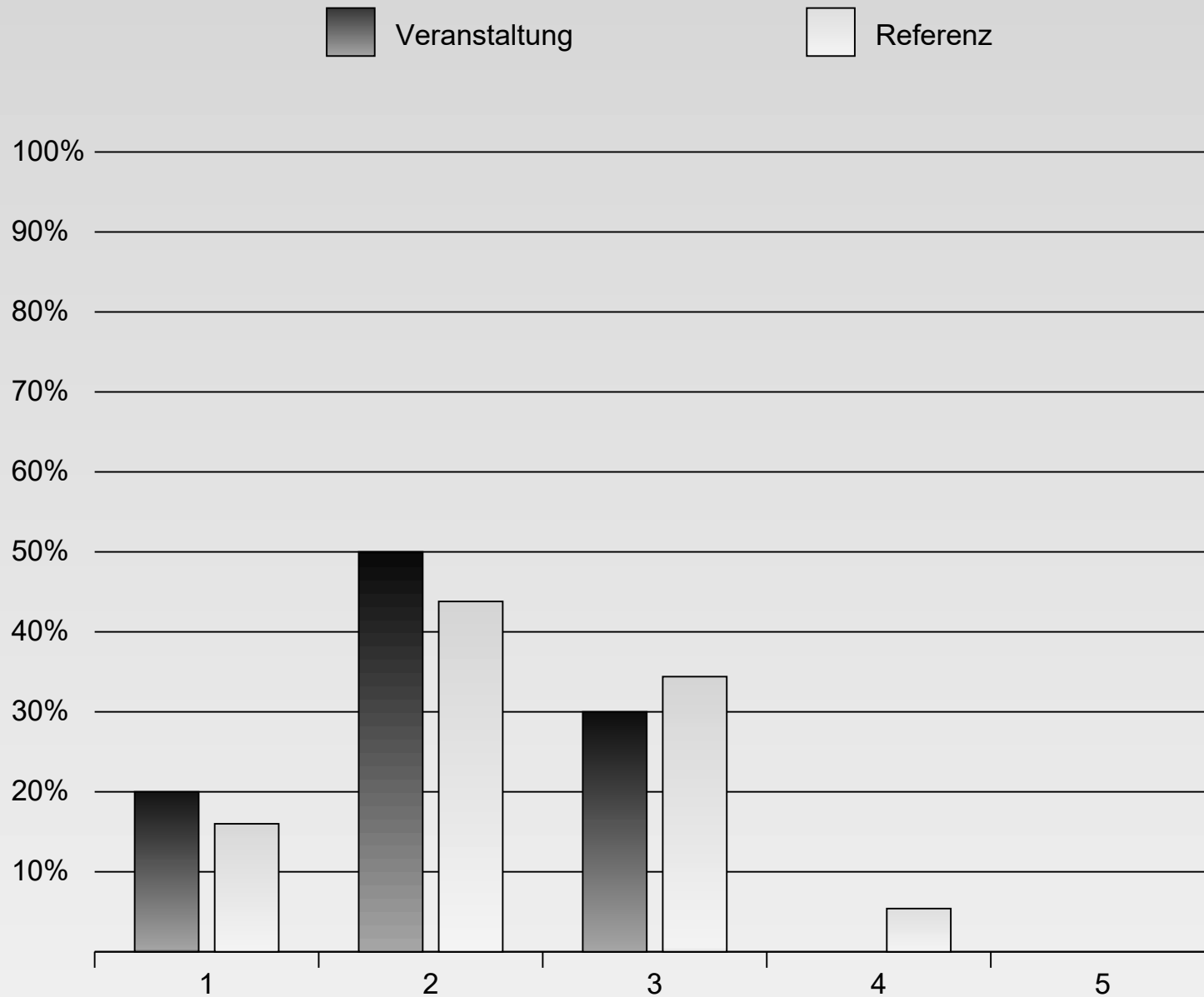
Aufbau



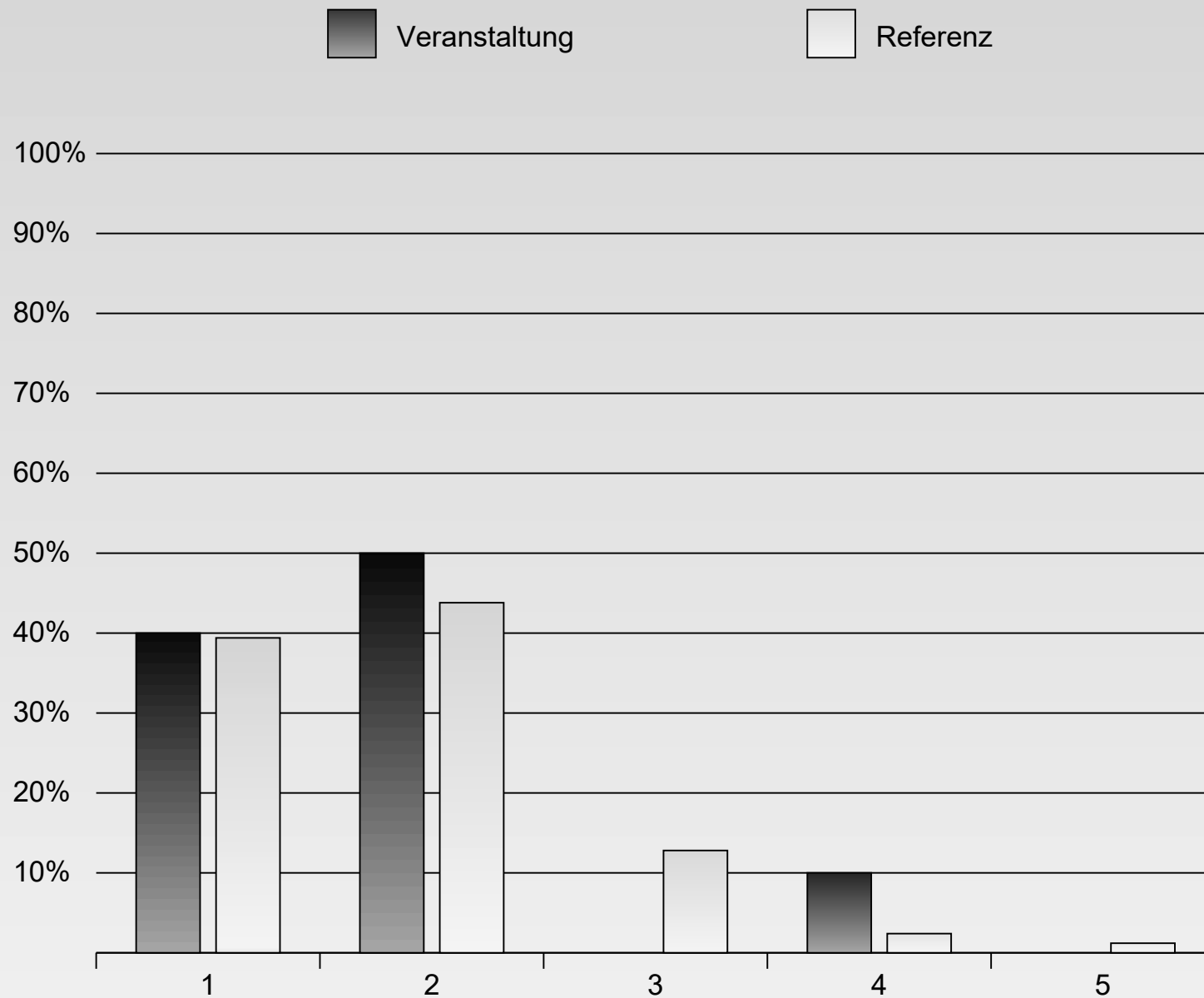
Thema



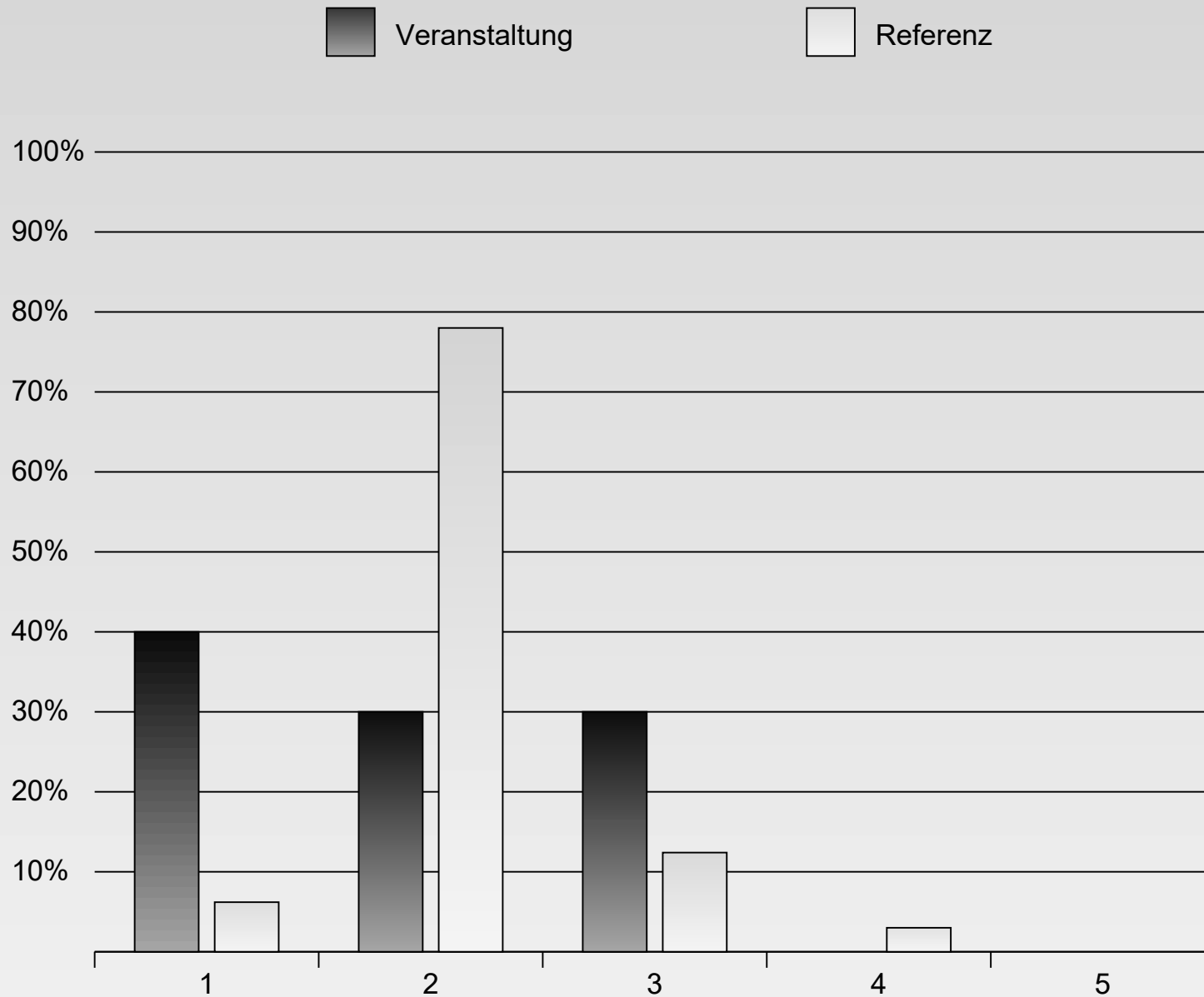
Anforderung



Gesamteinschätzung



Moodle Onlinematerial



Mittelwertvergleiche

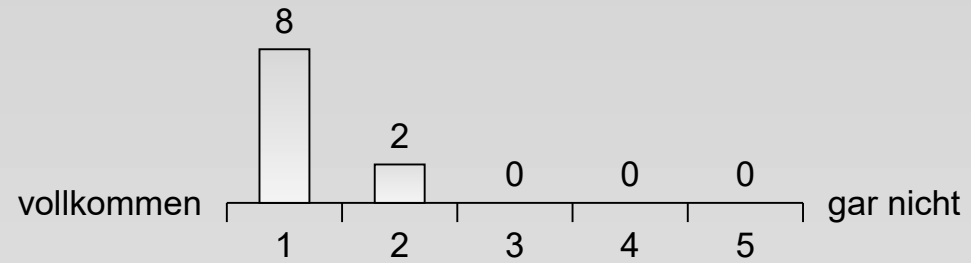
Skala	Veranstaltung		Referenz		
	M	SD	M	SD	N
Dozent/Dozentin	1.28	0.44	1.71	0.62	163
Aufbau	1.54	0.59	1.77	0.75	163
Thema	1.68	0.82	1.95	0.75	163
Anforderung	2.07	0.79	2.31	0.75	163
Gesamteinschätzung	1.77	0.91	1.76	0.79	163
Moodle Onlinematerial	1.86	0.59	2.12	0.52	32

Referenzgruppe: Betriebswirtschaftslehre, Vorlesungen, SS 2020 (14 Veranstaltungen)

M: Mittelwert, SD: Standardabweichung, N: Anzahl eingegangener Bögen

Dozent/Dozentin

Der Dozent/Die Dozentin war engagiert und motiviert.



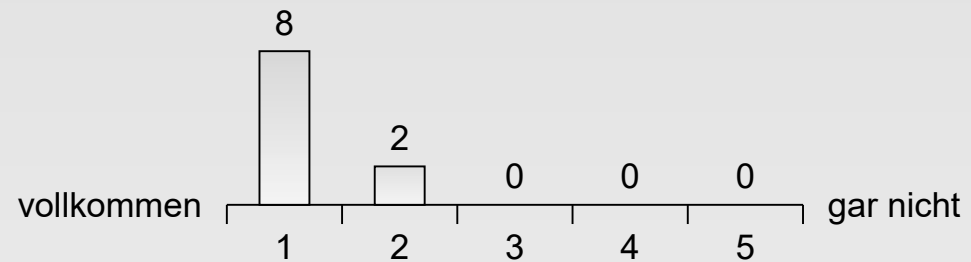
N= 10
M= 1.2
SD= 0.42
k.A.= 0

Der Dozent/Die Dozentin hat die Inhalte angemessen wiederholt.



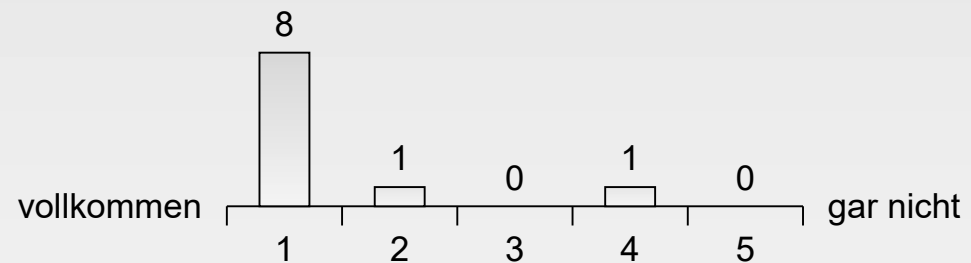
N= 10
M= 1.6
SD= 0.97
k.A.= 0

Ich konnte dem Tempo des Dozenten/der Dozentin gut folgen.



N= 10
M= 1.2
SD= 0.42
k.A.= 0

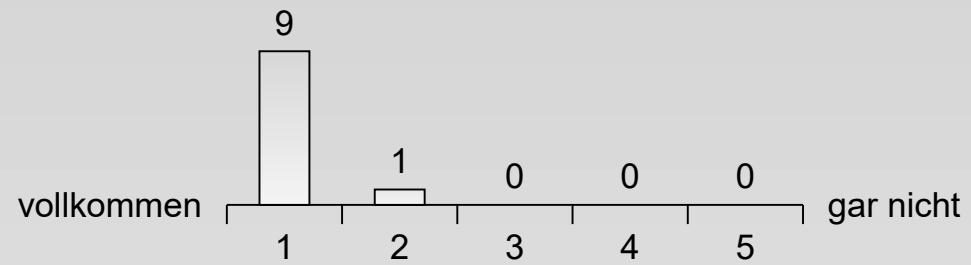
Der Dozent/Die Dozentin ermöglichte eine gute Lern- und Arbeitsatmosphäre.



N= 10
M= 1.4
SD= 0.97
k.A.= 0

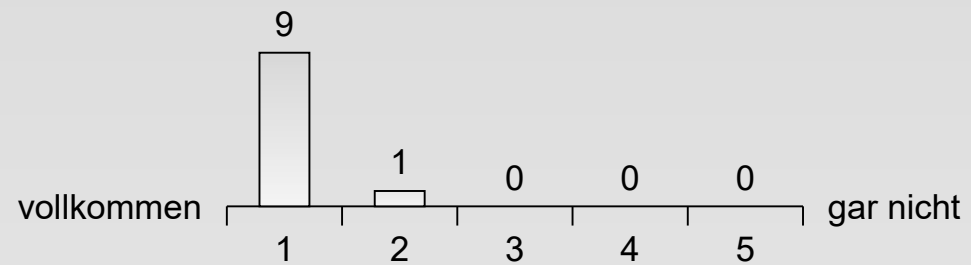
Dozent/Dozentin

Der Dozent/Die Dozentin gab die Möglichkeit, Themen zu diskutieren.



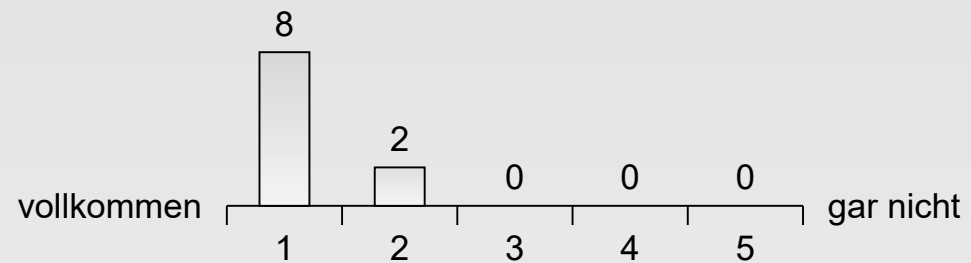
N= 10
M= 1.1
SD= 0.32
k.A.= 0

Der Dozent/Die Dozentin war stets gut vorbereitet.



N= 10
M= 1.1
SD= 0.32
k.A.= 0

Der Dozent/Die Dozentin war fachlich kompetent.



N= 10
M= 1.2
SD= 0.42
k.A.= 0

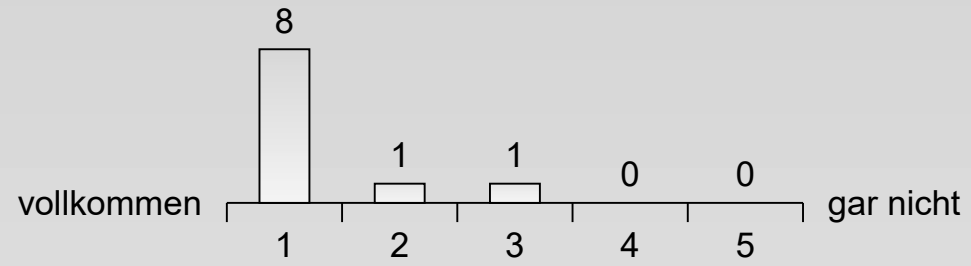
Der Dozent/Die Dozentin konnte Kompliziertes verständlich machen.



N= 10
M= 1.4
SD= 0.7
k.A.= 0

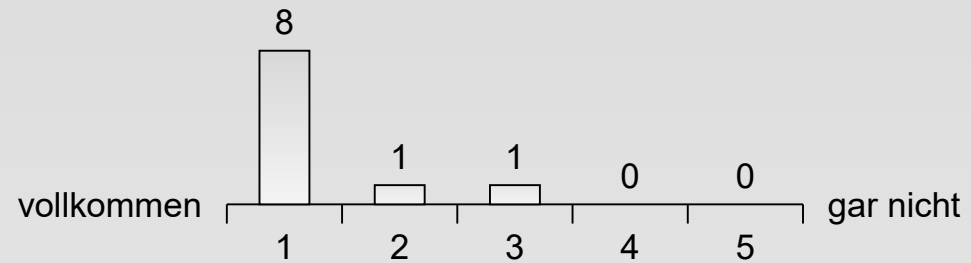
Dozent/Dozentin

Dem Dozenten/Der Dozentin war es wichtig, dass die Teilnehmer/innen etwas lernen.



N= 10
M= 1.3
SD= 0.67
k.A.= 0

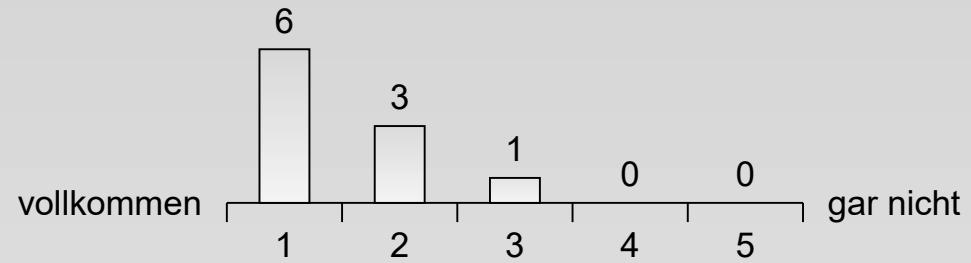
Der Dozent/Die Dozentin motivierte die Teilnehmer/innen.



N= 10
M= 1.3
SD= 0.67
k.A.= 0

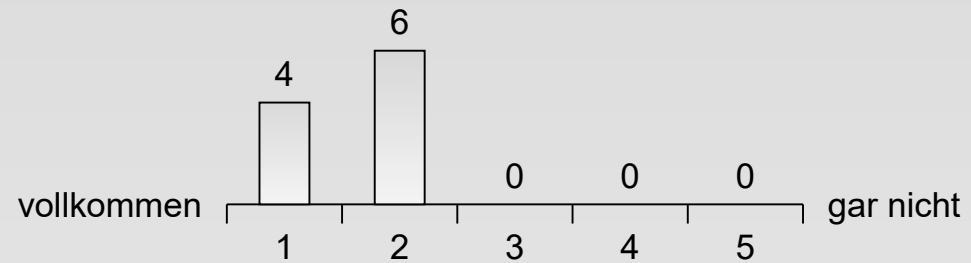
Aufbau

Das Lernziel der Veranstaltung wurde mir deutlich.



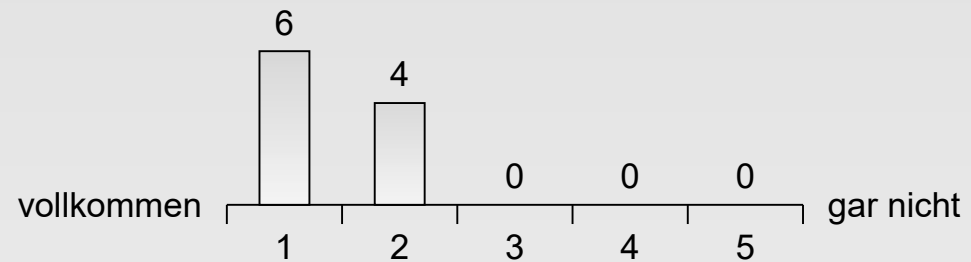
N= 10
M= 1.5
SD= 0.71
k.A.= 0

Die angestrebten Lernziele der Veranstaltung wurden von vorneherein gut definiert.



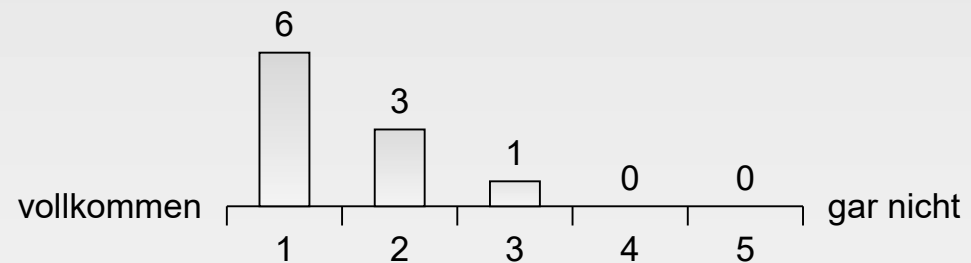
N= 10
M= 1.6
SD= 0.52
k.A.= 0

Die Veranstaltung war übersichtlich aufgebaut und verständlich.



N= 10
M= 1.4
SD= 0.52
k.A.= 0

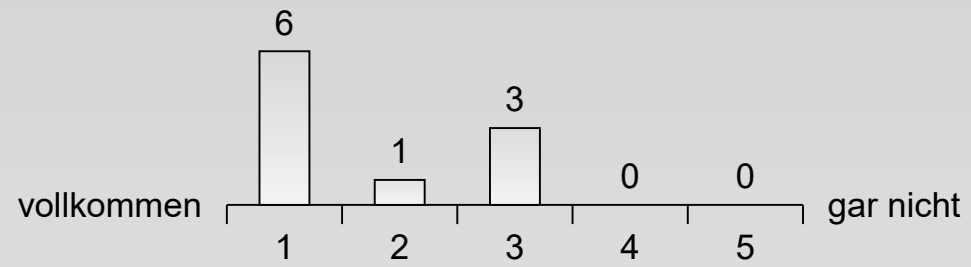
Der inhaltliche Aufbau der Veranstaltung war logisch/nachvollziehbar.



N= 10
M= 1.5
SD= 0.71
k.A.= 0

Aufbau

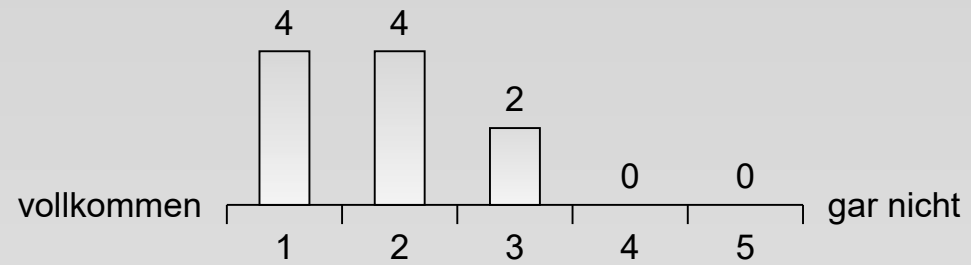
Durch die mit dem Online-Format verbundene Flexibilität (Ort, Zeit, Lerntempo) konnte ich mich intensiver mit den Vorlesungsinhalten auseinandersetzen als in einer klassischen Präsenzveranstaltung



N= 10
M= 1.7
SD= 0.95
k.A.= 0

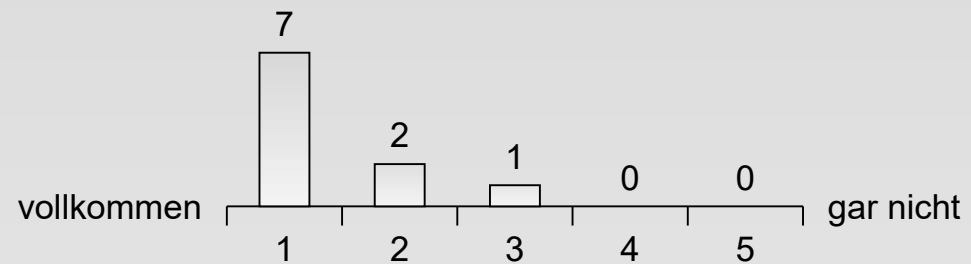
Thema

Ich habe mich schon vor der Veranstaltung für das Thema interessiert.



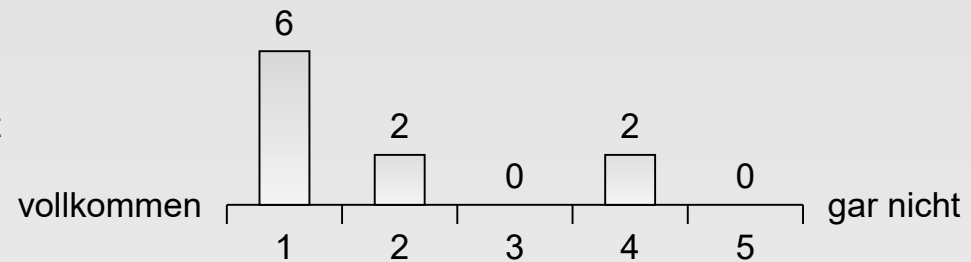
N= 10
M= 1.8
SD= 0.79
k.A.= 0

Das Thema der Veranstaltung ist als solches relevant.



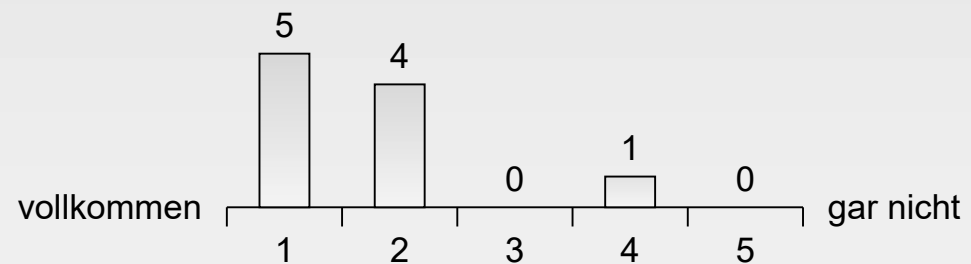
N= 10
M= 1.4
SD= 0.7
k.A.= 0

Ich habe das Gefühl in der Veranstaltung Wichtiges gelernt zu haben.



N= 10
M= 1.8
SD= 1.23
k.A.= 0

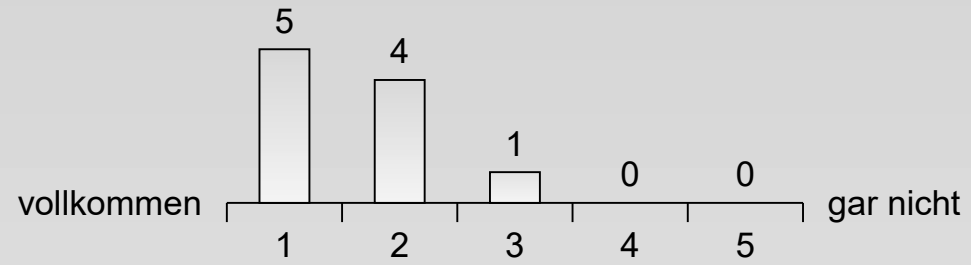
Das behandelte Thema enthält Bezüge zu der Arbeit als Lehrkraft.



N= 10
M= 1.7
SD= 0.95
k.A.= 0

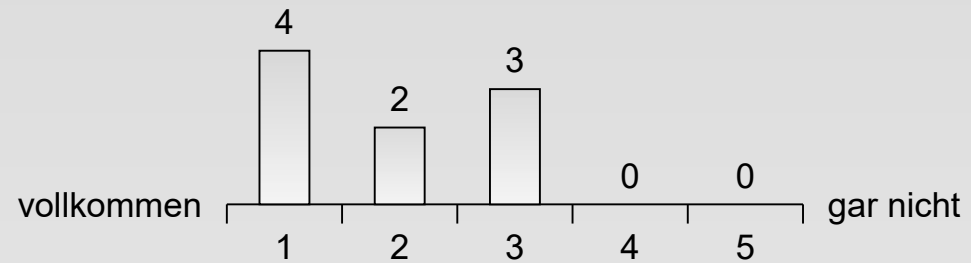
Anforderung

Die Schwere des Stoffes war angemessen.



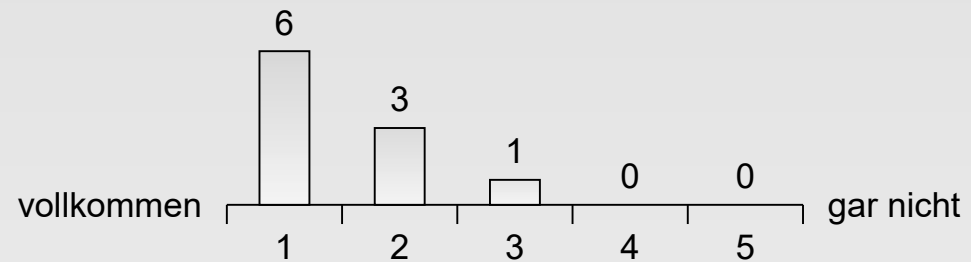
N= 10
M= 1.6
SD= 0.7
k.A.= 0

Der Umfang des Stoffes war angemessen.



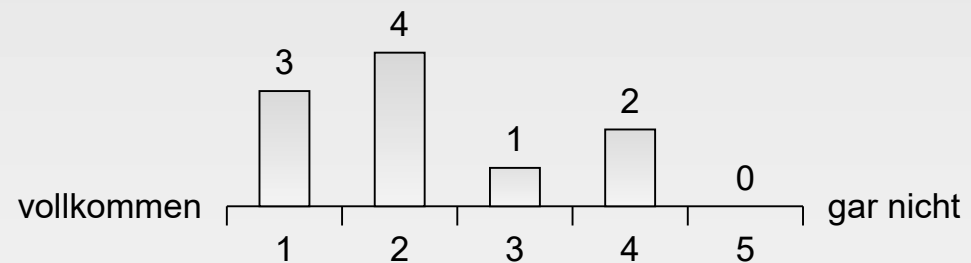
N= 10
M= 1.89
SD= 0.93
k.A.= 1

Das Tempo der Veranstaltung war angemessen.



N= 10
M= 1.5
SD= 0.71
k.A.= 0

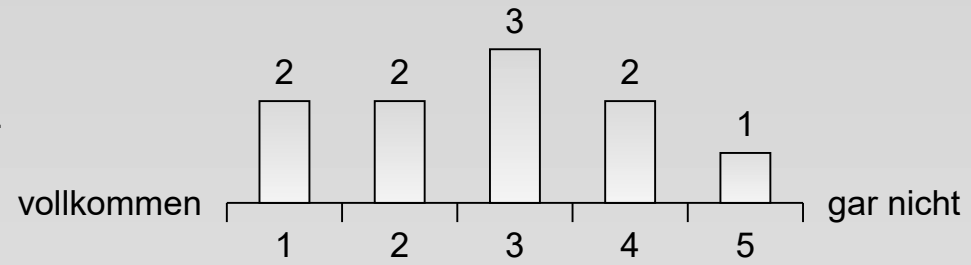
Die Anforderungen der Veranstaltung waren angemessen.



N= 10
M= 2.2
SD= 1.14
k.A.= 0

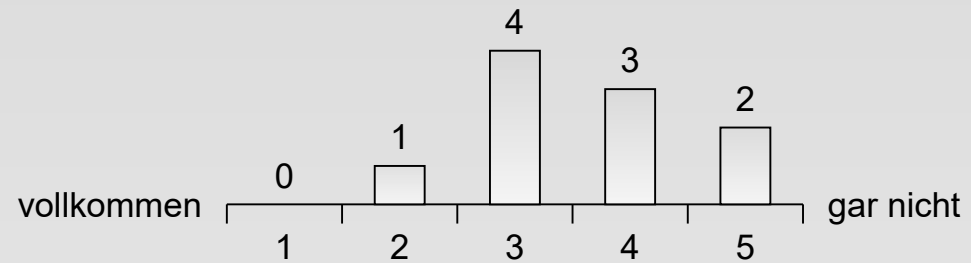
Anforderung

Der Zeitaufwand für die Veranstaltung insgesamt (inkl. Vor- und Nachbereitung) war angemessen.



N= 10
M= 2.8
SD= 1.32
k.A.= 0

Insgesamt hat mich die Veranstaltung überfordert.



N= 10
M= 3.6
SD= 0.97
k.A.= 0

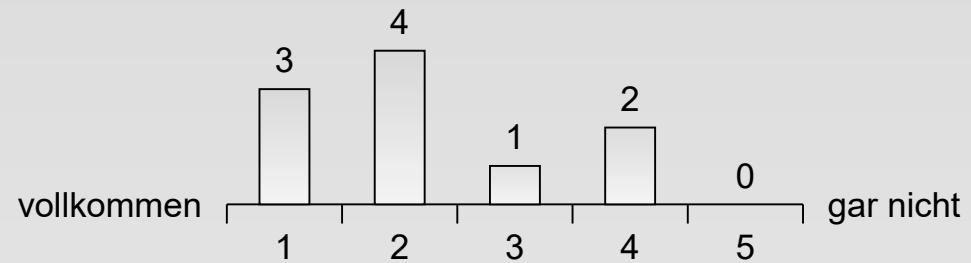
Gesamteinschätzung

Insgesamt fand ich die Veranstaltung gut.



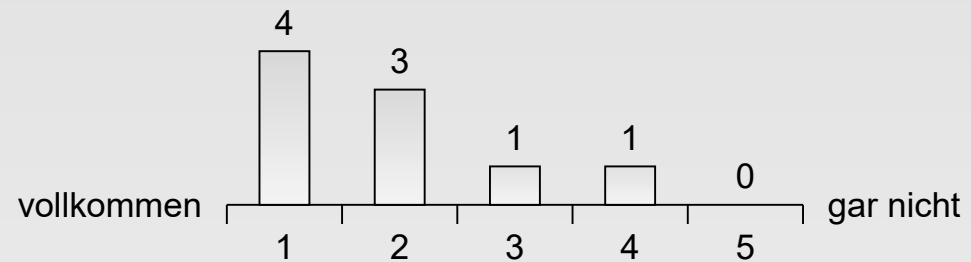
N= 10
M= 1.6
SD= 0.97
k.A.= 0

In der Veranstaltung habe ich viel gelernt.



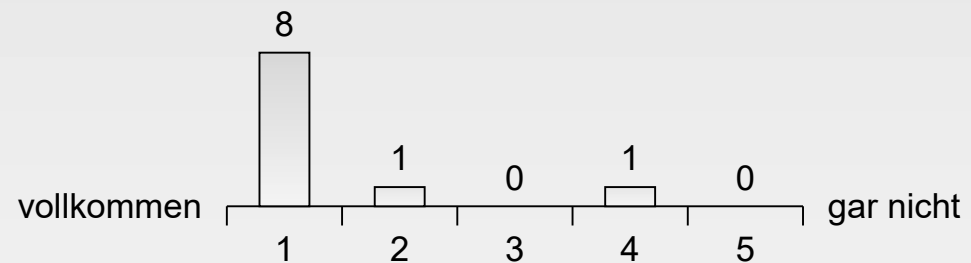
N= 10
M= 2.2
SD= 1.14
k.A.= 0

Meine Erwartungen an die Veranstaltung wurden erfüllt.



N= 10
M= 1.89
SD= 1.05
k.A.= 1

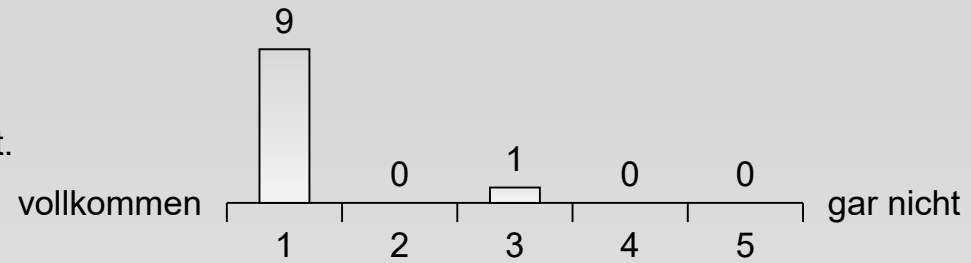
Ich würde die Veranstaltung weiterempfehlen.



N= 10
M= 1.4
SD= 0.97
k.A.= 0

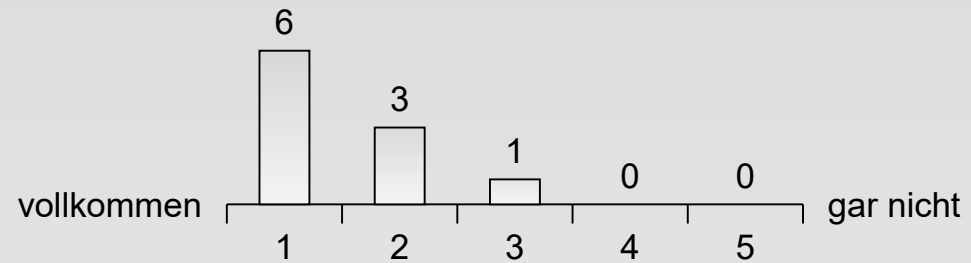
Moodle Onlinematerial

Die Onlinematerialien in Moodle sind übersichtlich gestaltet.



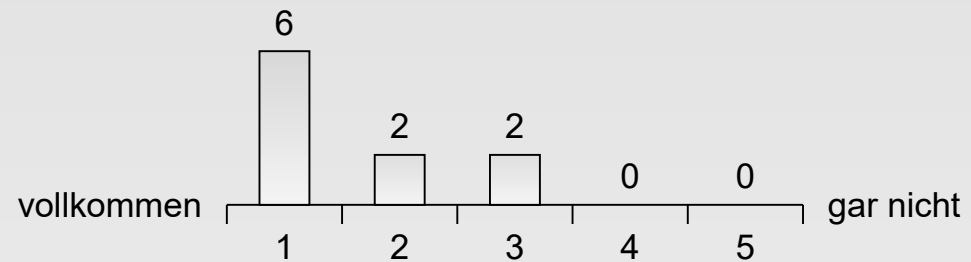
N= 10
M= 1.2
SD= 0.63
k.A.= 0

Mit Hilfe der Onlinematerialien in Moodle konnte ich den Lernstoff leichter verinnerlichen.



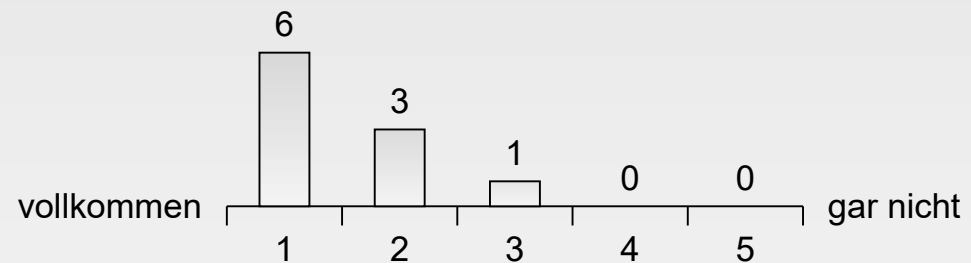
N= 10
M= 1.5
SD= 0.71
k.A.= 0

Durch die Angebote auf Moodle wurde mein Interesse am Thema der Veranstaltung gestärkt.



N= 10
M= 1.6
SD= 0.84
k.A.= 0

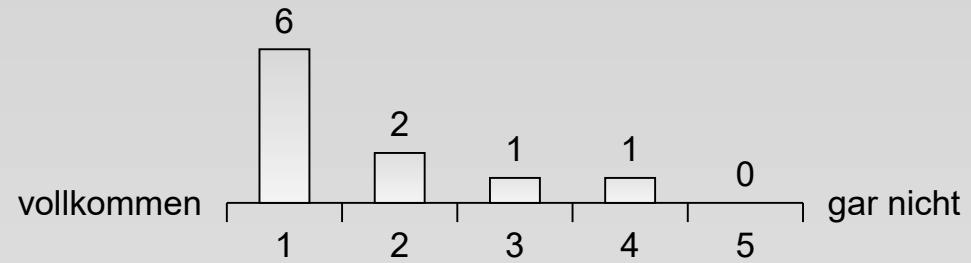
Die Qualität der auf Moodle zur Verfügung gestellten Materialien war gut.



N= 10
M= 1.5
SD= 0.71
k.A.= 0

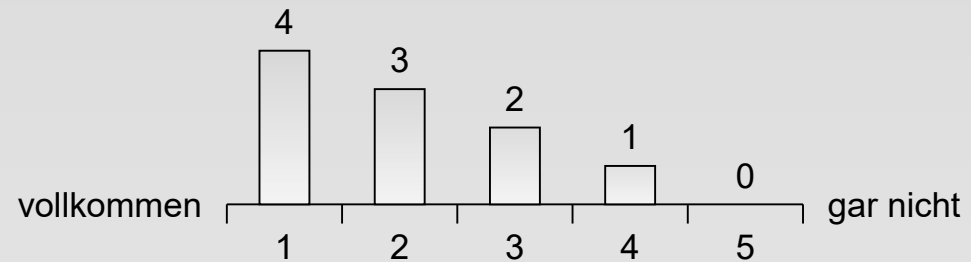
Moodle Onlinematerial

Die Auseinandersetzung mit den Reflexionsfragen trugen zum Verständnis der Inhalte bei.



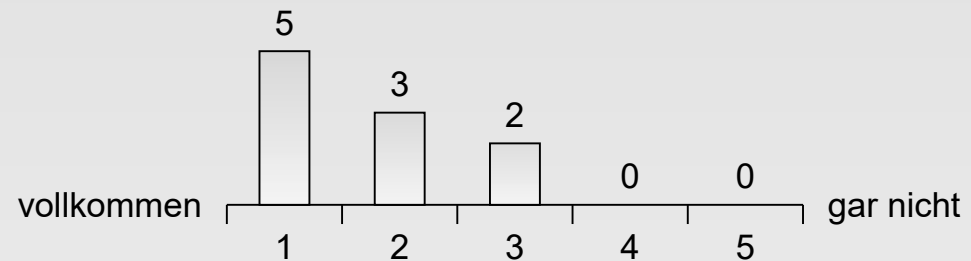
N= 10
M= 1.7
SD= 1.06
k.A.= 0

Die Reflexionsfragen auf Moodle unterstützten mich in meinem Lernprozess.



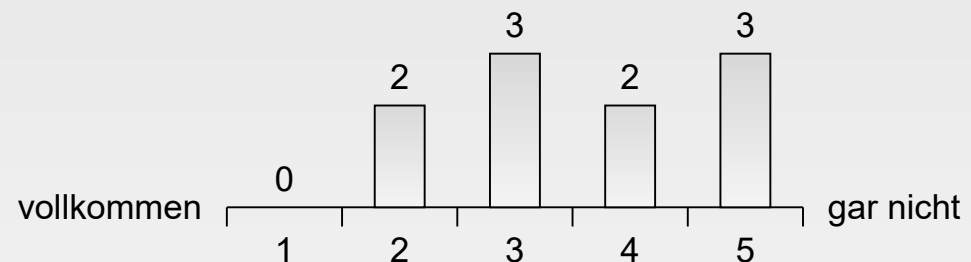
N= 10
M= 2
SD= 1.05
k.A.= 0

Die Reflexionsfragen waren für mich gut verständlich.



N= 10
M= 1.7
SD= 0.82
k.A.= 0

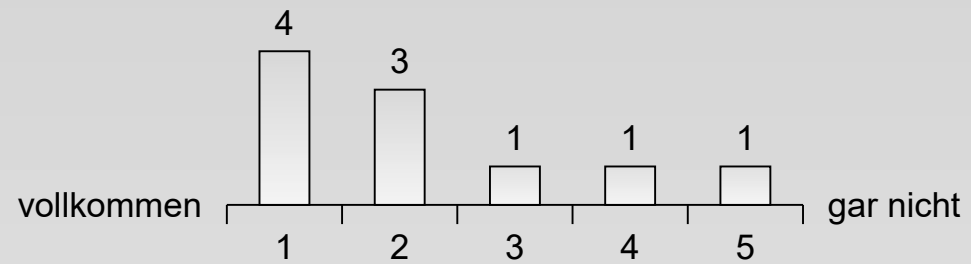
Der Umfang der Reflexionsfragen hat mich überfordert



N= 10
M= 3.6
SD= 1.17
k.A.= 0

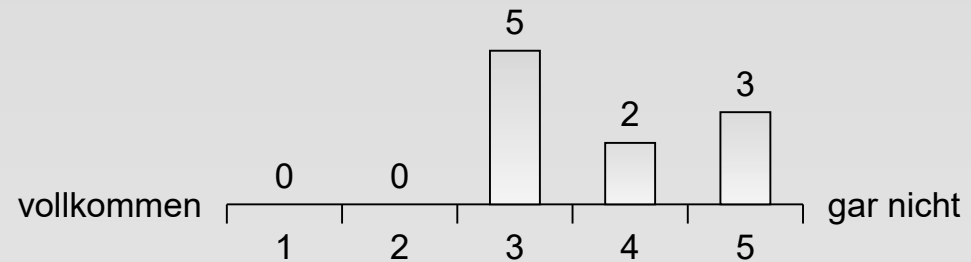
Moodle Onlinematerial

Ich habe die Reflexionsfragen schriftlich bearbeitet.



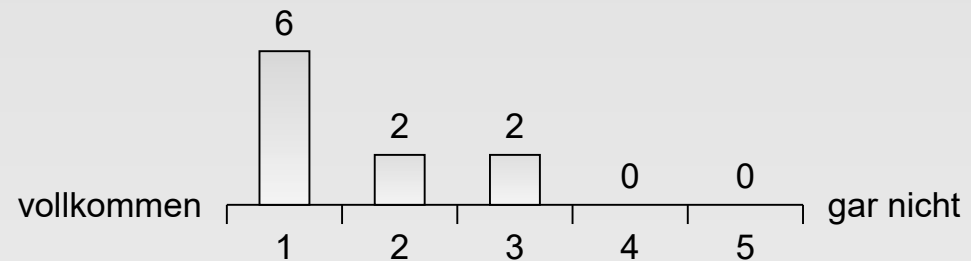
N= 10
M= 2.2
SD= 1.4
k.A.= 0

Es war schwer die Reflexionsfragen zu beantworten.



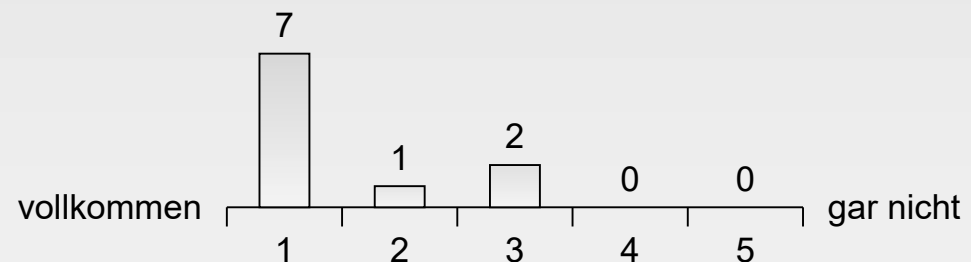
N= 10
M= 3.8
SD= 0.92
k.A.= 0

Die im Rahmen von Online-Aktivitäten zu bearbeitenden Materialien waren für Moodle geeignet.



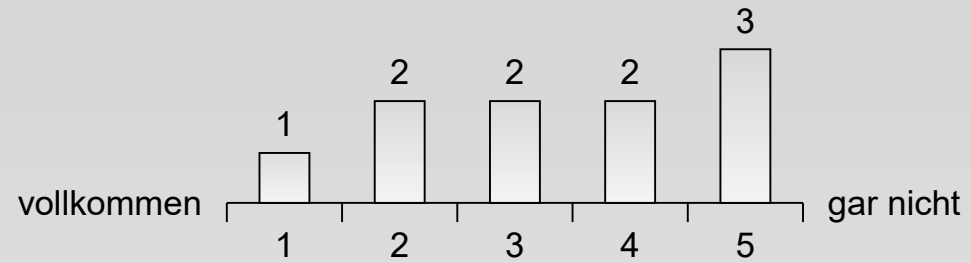
N= 10
M= 1.6
SD= 0.84
k.A.= 0

Während der Online-Aktivitäten habe ich mich gut betreut gefühlt.



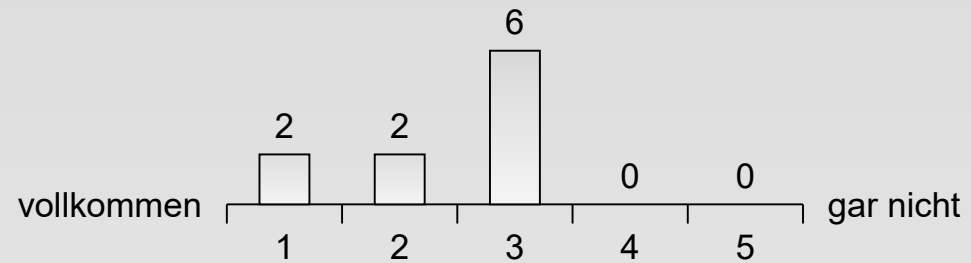
N= 10
M= 1.5
SD= 0.85
k.A.= 0

Ich hätte mehr gelernt, wenn die online bearbeiteten Themen und Aufgaben im Rahmen von Präsenzterminen behandelt worden wären.



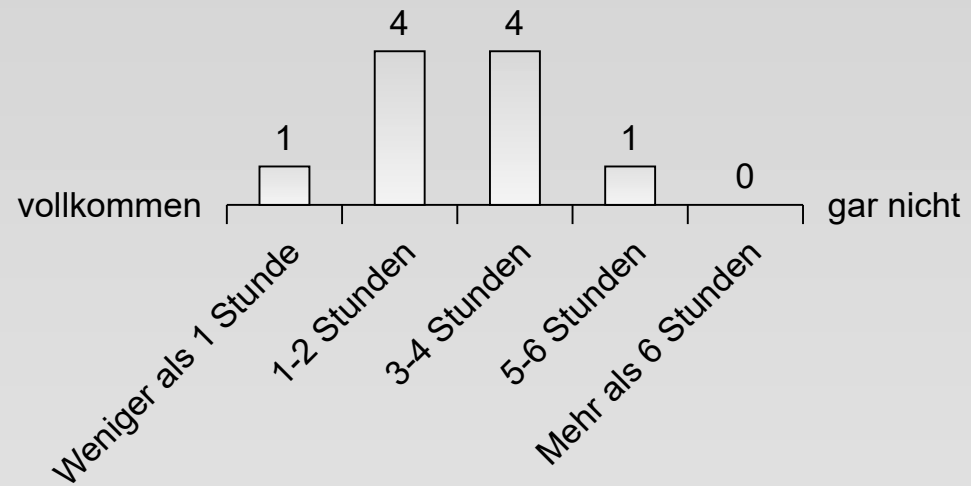
N= 10
M= 3.4
SD= 1.43
k.A.= 0

Die weiterführende Literatur (Literaturliste) trug zum Verständnis der Inhalte bei.



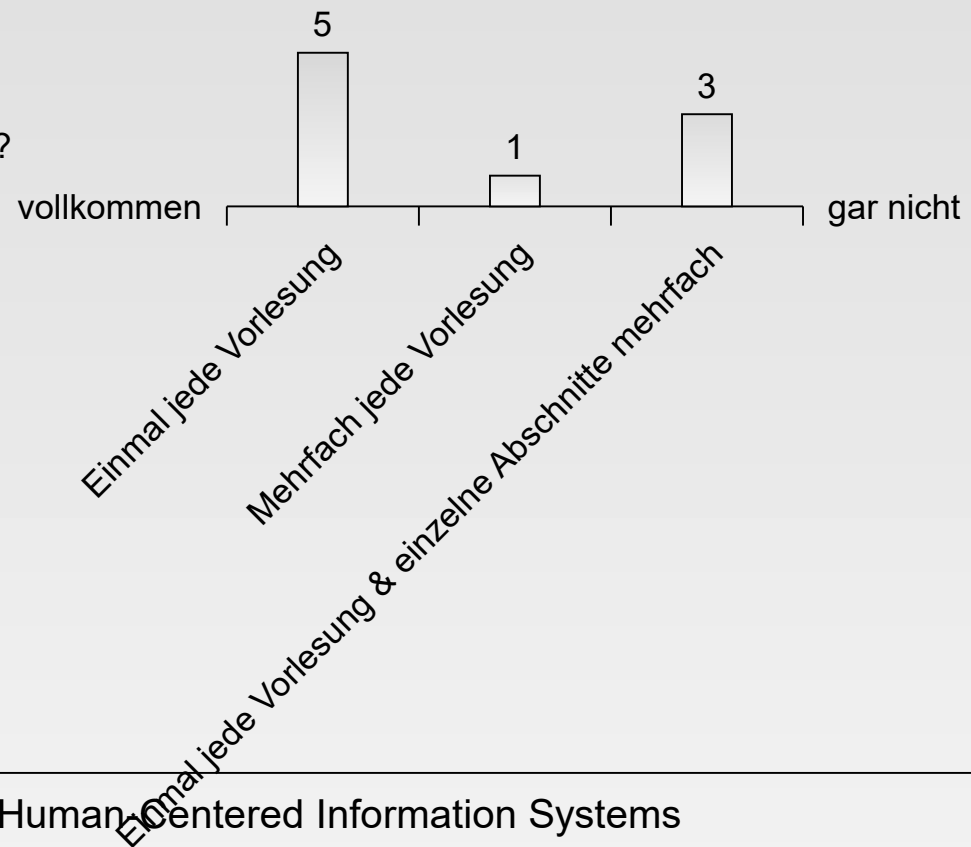
N= 10
M= 2.4
SD= 0.84
k.A.= 0

Wie lange haben Sie sich wöchentlich ca. mit den Onlinematerialien beschäftigt?



N= 10
M= 2.5
SD= 0.85
k.A.= 0

Wie oft haben Sie sich die Online-Vorlesungen angesehen?



N= 10
M= 1.78
SD= 0.97
k.A.= 1

Anmerkungen: Verbesserungsvorschläge

"Praxisorientiertes Projekt PLUS Klausur ist für eine Online-Veranstaltung einfach zu viel. Dann lieber „nur“ ein großes Projekt oder eine umfangreichere Klausur."

"Vielleicht extra Fragestellungen in den Präsentationscalls gemeinsam bearbeiten, um mehr Beispiele zu haben."

"Jemanden 'zwingen' Fragen zu einer Präsentation zu geben, die man eigentlich rund um perfekt findet und bei der alle einem aufkommenden Fragen im Laufe der Präsentation beantwortet wurden führt dazu, dass man unpassende Fragen stellt die eher negative überkommen und die Präsentation schlecht machen, bzw. eigentlich schon gut beantwortet wurden in der Präsentation und darauf schließen lassen, dass dies nicht der Fall war (also auch Negativ). Die Idee ist gut und Feedback ist wichtig, aber man sollte in diesem Zusammenhang auch Positives Feedback der Studenten gegenüber Mitstudenten gezieht anregen und nicht nur Fragen fordern."

"Der Arbeitsaufwand des Projektes war im Vergleich zu anderen Projekten in anderen Fächern (auch 40%) extrem hoch."

"As always in this business informatics courses it is a bit demotivating if you work on a project and after the semester the project 'dies'. It would be far more motivating if you would say e.g. the best project has the chance to develop into a real business. I dont [...]"

Anmerkungen: Verbesserungsvorschläge

[...] know if this is possible but in my opinion we students work things out and many times very good concepts are created, but none of them is getting supported afterwards. Just an idea, maybe there is a chance of building start ups out of the great ideas."

Sonstige Anmerkungen zu der Veranstaltung (Lob/Kritik)

"Das online Format fand ich super"

"Interactive sessions sind top!"

"Sehr motivierter, guter Dozent. Endlich eine Lehrweise die mit der Zeit geht. Dozent betreut die Studenten super und ist immer erreichbar. Auch wenn mich die Mitarbeit anfangs abgeschreckt, hat sie doch dazu geführt mich am Ende zu motivieren und meine Aufmerksamkeit zu steigern."

"Great first semester! I think many colleagues could look at this course and learn something about new learning methods. Fresh content and the Quiz at the beginning is very useful. Keep up the good work!"

"Anforderungen der Veranstaltung wurden im Laufe der Zeit mehrfach geändert, das macht es schwierig von vorne herein Lern- und Aufwandsumfang zu planen. Wenn man nur mit einem Projekt gerechnet hat und deswegen eine zusätzliche Klausur eines anderen Fachs mit eingeplant hat, muss man jetzt schauen, dass man beides irgendwie schafft. 1. nur 'umfangreiches' Projekt, keine Klausur 2. Projekt (ohne Anforderungen an Umfang) + Klausur 3. Projektreport im Umfang einer durchschnittlichen Bachelorarbeit + Klausur"