



UNIVERSITÄT
DES
SAARLANDES

QUALIS
Qualität der Lehre im Studium



Feedback der Veranstaltungsevaluation - SS 2023

Digital Human Resource Management (Vorlesung)

Prof. Dr. Stefan Strohmeier, Mathias Becker, Ellen Weller

Kontakt:

qualis@mx.uni-saarland.de

Allgemeine Informationen

Informationen zu Qualis

- Qualis ist ein universitätsinternes Evaluationsangebot im Rahmen des Qualitätsmanagementsystems Lehre und Studium unter der fachlichen Verantwortung der Professur Differentielle Psychologie und Psychologische Diagnostik.
- Evaluieren werden Lehrveranstaltungen aller Fakultäten und Lehrangebote der studienbezogenen Einrichtungen.

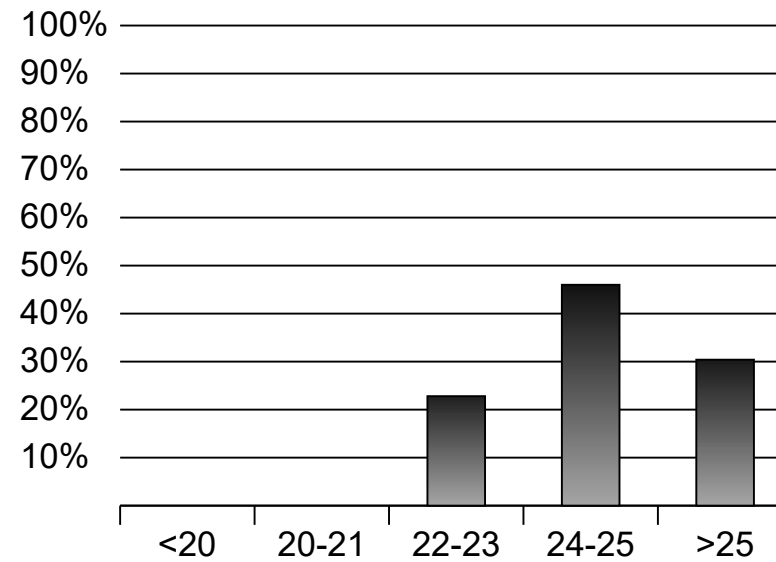
Informationen zu den Qualis-Evaluationsbögen

- Der Basisbogen besteht aus 28 Items, einer Freitextantwort sowie Fragen zu demographischen Variablen.
- Die Items des Basisbogens werden bei der Auswertung zu fünf Skalen (Dozent, Aufbau, Thema, Anforderungen, Gesamteinschätzung) aufsummiert und in Form dieser Skalenwerte rückgemeldet.
- Entsprechend jeweils vorliegender Veranstaltungsspezifika wird der Basisbogen angepasst und/oder um zusätzliche Skalenmodule (z.B. Referate, Arbeitsaufträge, digitale Lehre) ergänzt.

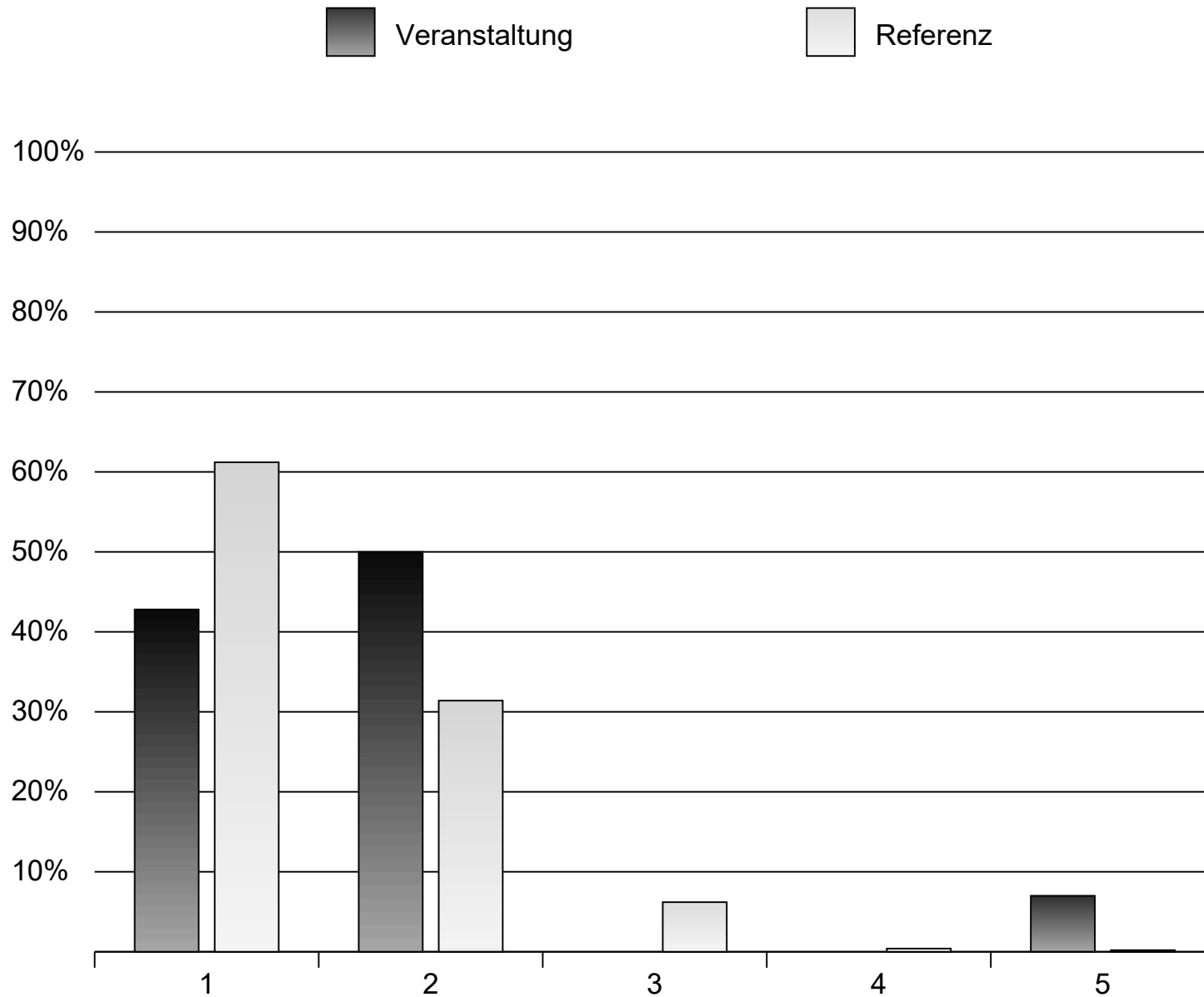
Das Qualis-Team dankt allen Studierenden und Dozierenden für die zahlreiche und umfassende Teilnahme!

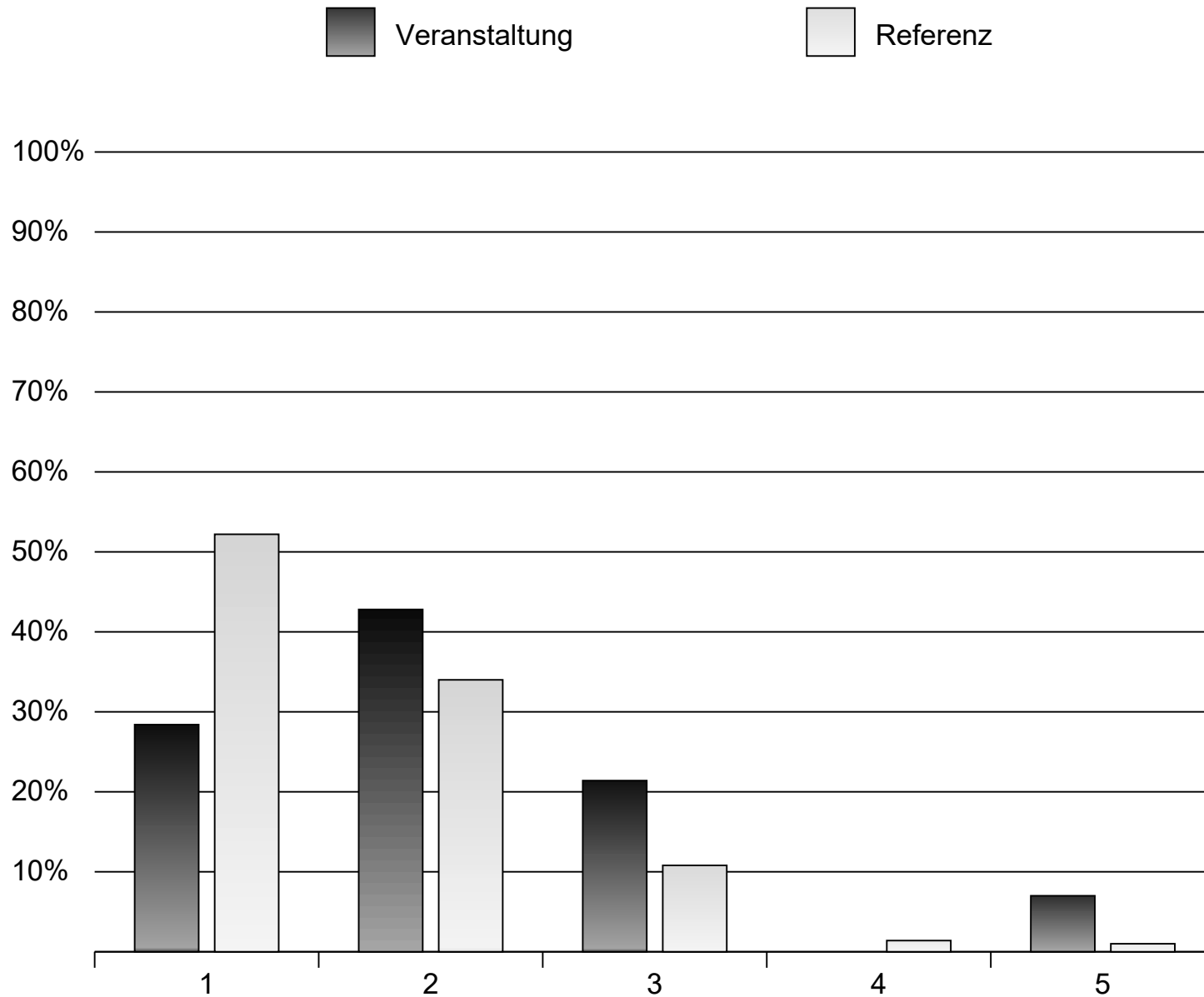
N=14

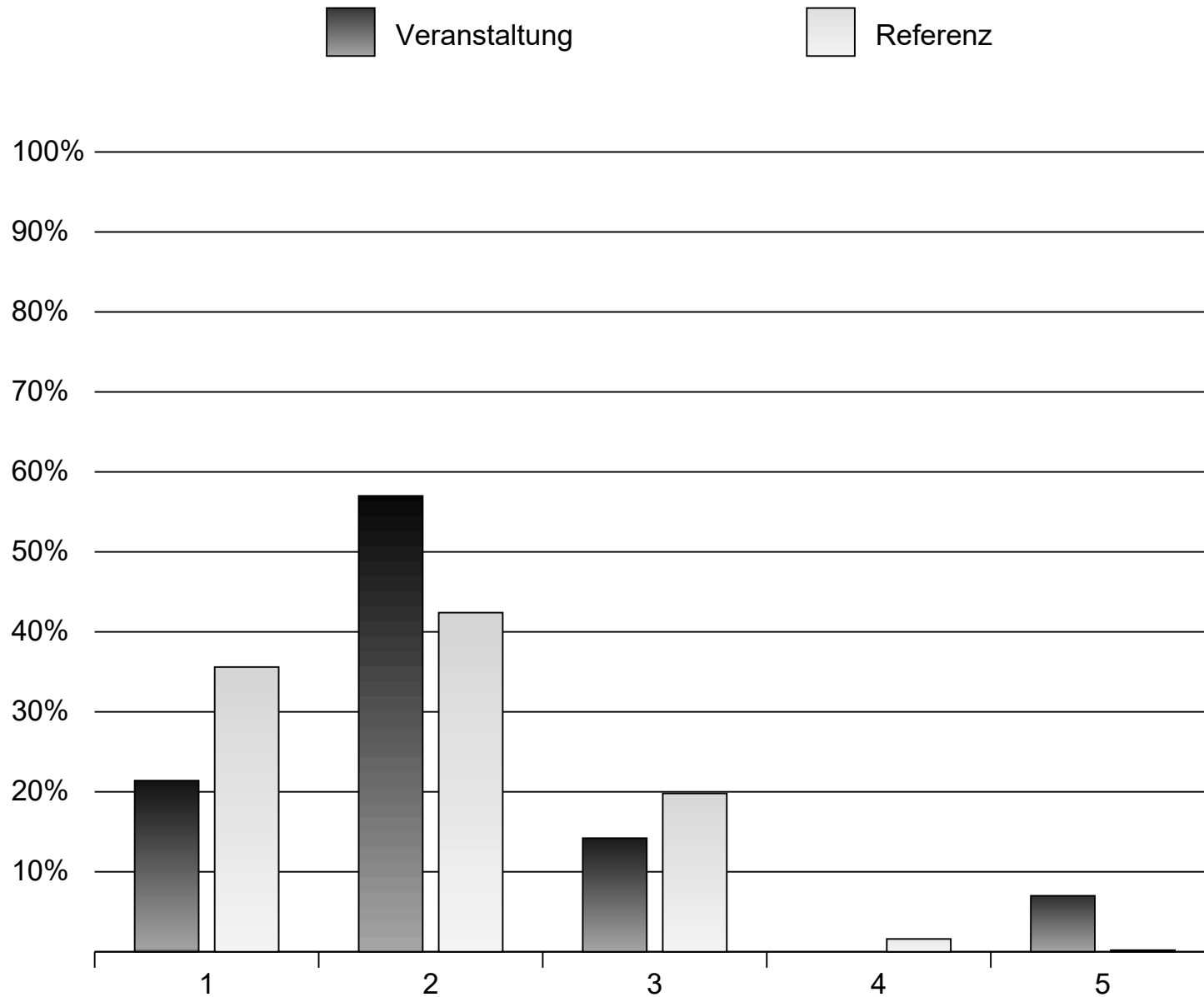
Alter



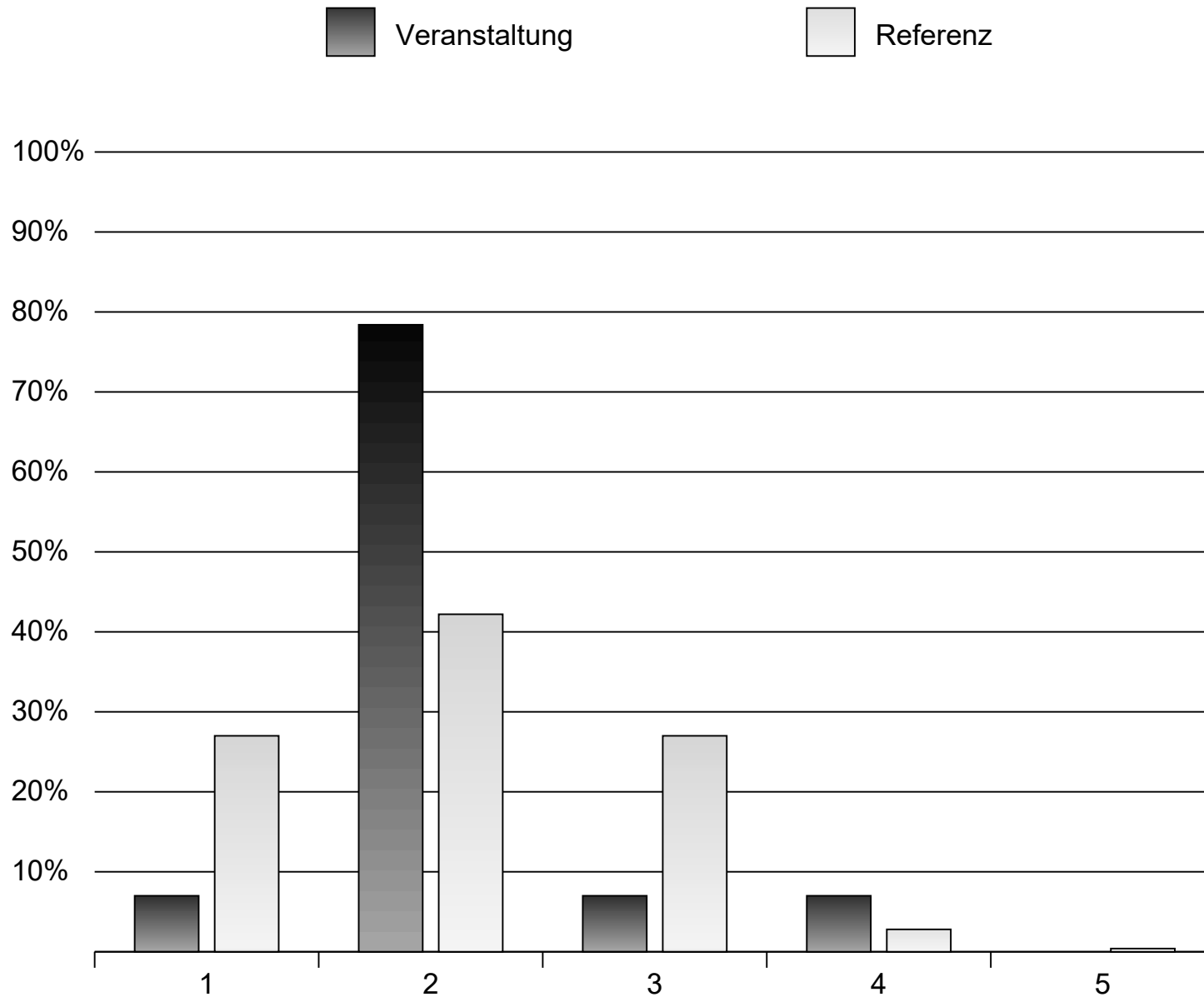
Dozent/Dozentin

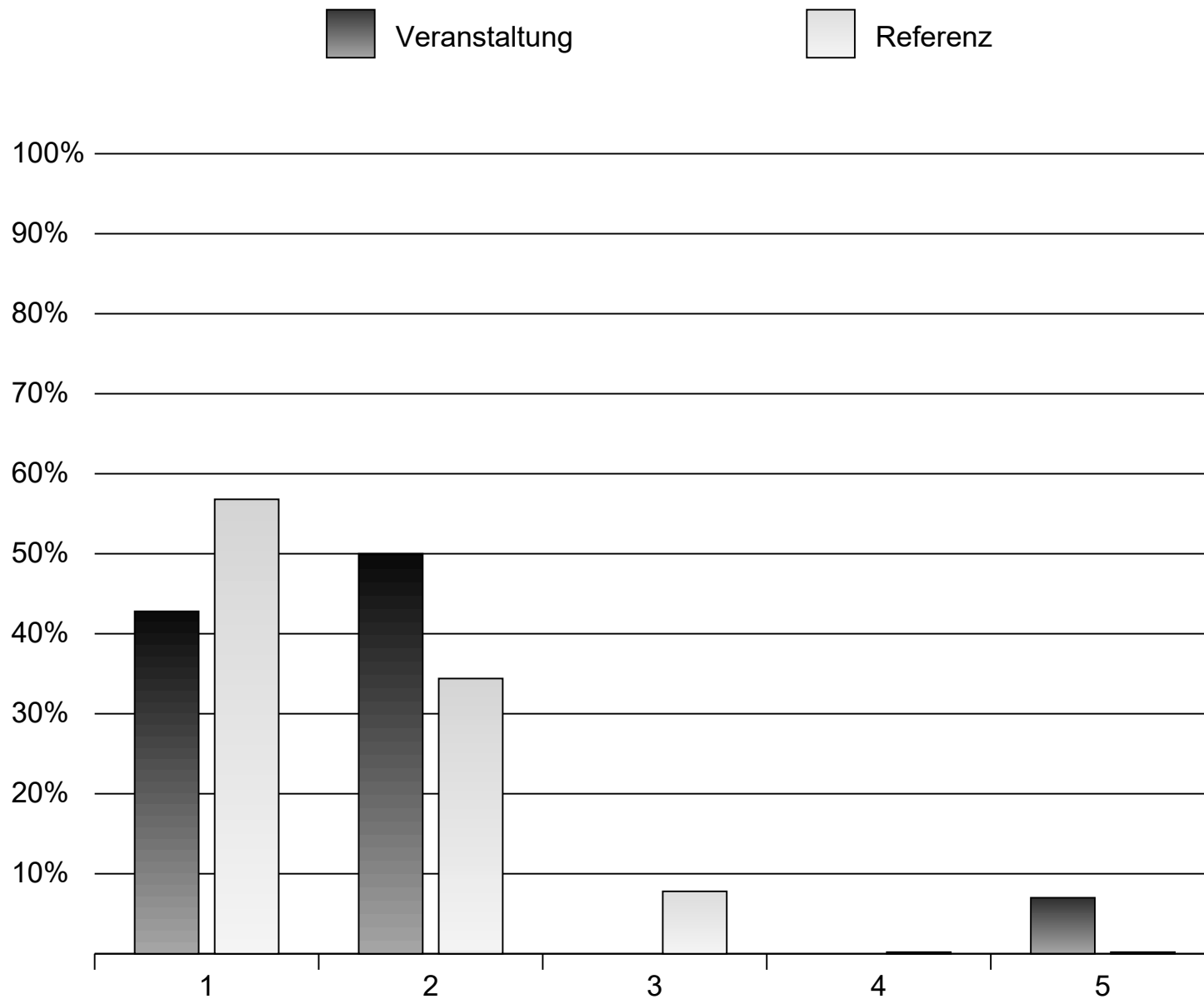




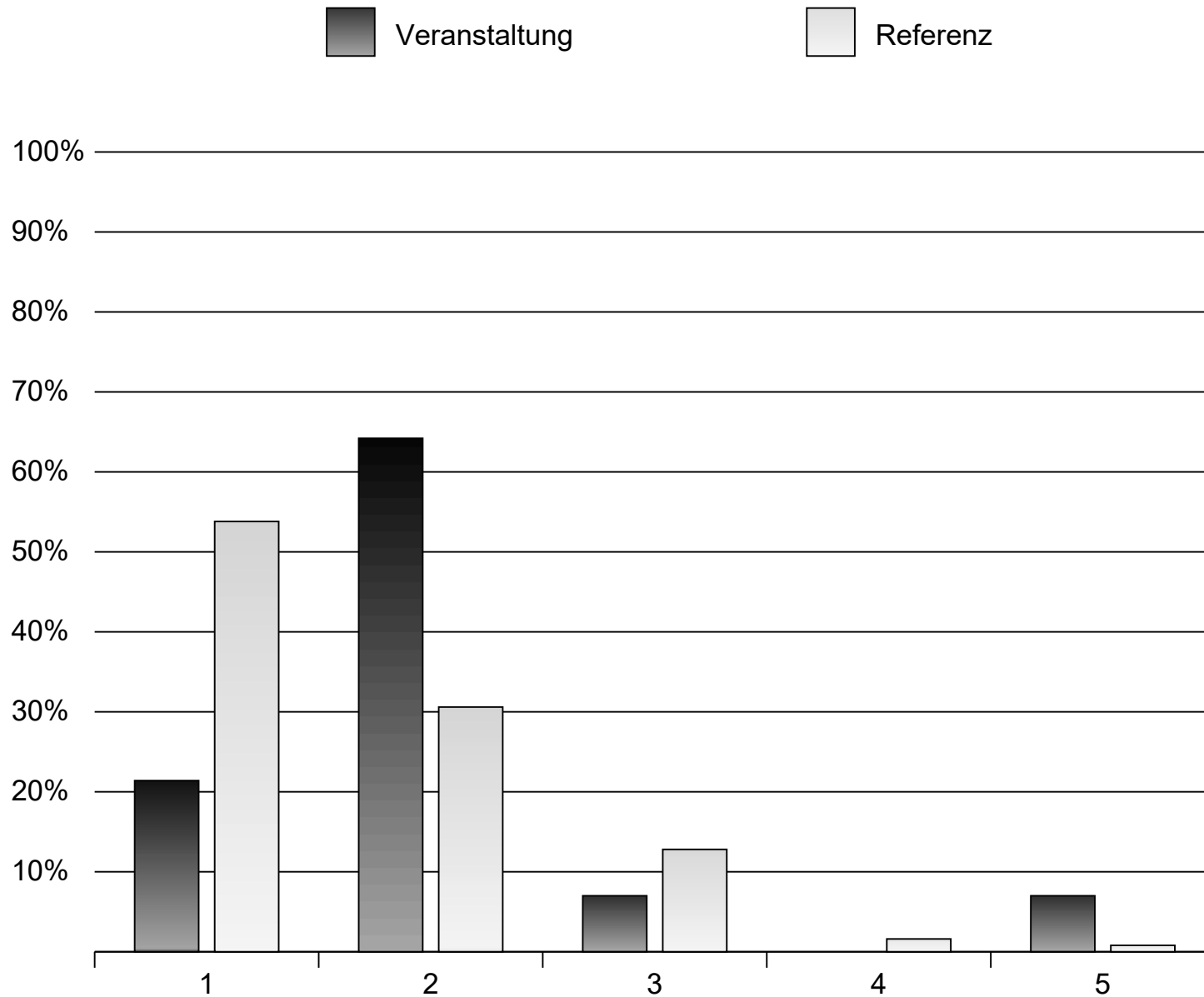


Anforderung





Gesamteinschätzung



Mittelwertvergleiche

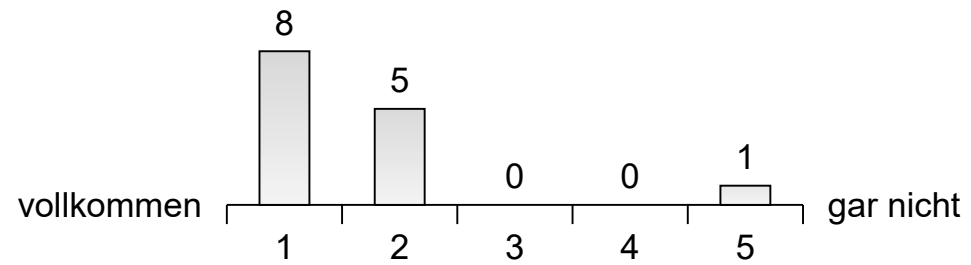
| Skala | Veranstaltung | | Referenz | | |
|--------------------|---------------|------|----------|------|-----|
| | M | SD | M | SD | N |
| Dozent/Dozentin | 1.81 | 1.02 | 1.47 | 0.57 | 351 |
| Aufbau | 2.04 | 0.91 | 1.59 | 0.74 | 339 |
| Thema | 2.06 | 0.86 | 1.83 | 0.71 | 339 |
| Anforderung | 2.1 | 0.7 | 2.09 | 0.73 | 351 |
| Material / Folien | 1.91 | 1.01 | 1.54 | 0.63 | 279 |
| Gesamteinschätzung | 1.95 | 1.01 | 1.59 | 0.76 | 351 |

Referenzgruppe: Bwl, Vorlesungen, SS 2023 (23 Veranstaltungen)

M: Mittelwert, SD: Standardabweichung, N: Anzahl eingegangener Bögen

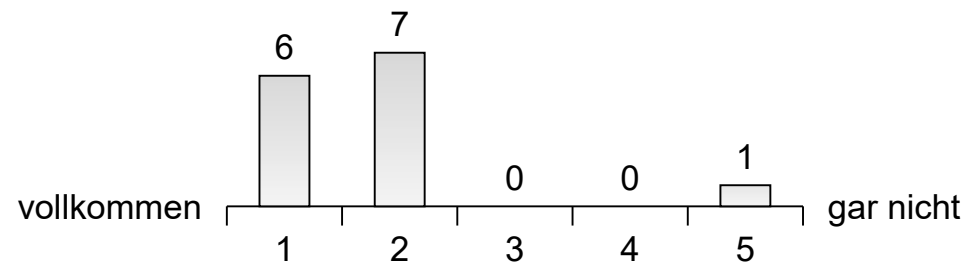
Dozent/Dozentin

Der Dozent/Die Dozentin war engagiert und motiviert.



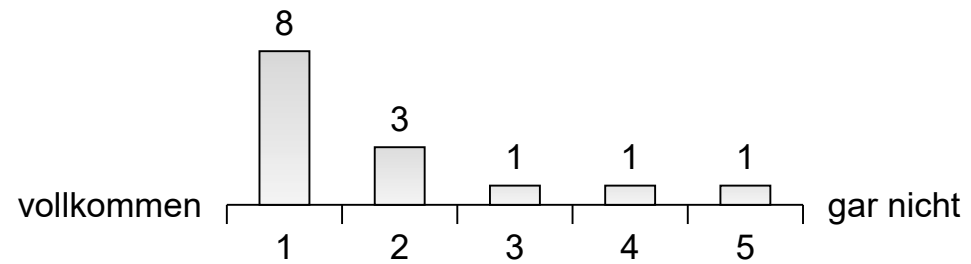
N= 14
M= 1.64
SD= 1.08
k.A.= 0

Der Dozent/Die Dozentin hat die Inhalte angemessen wiederholt.



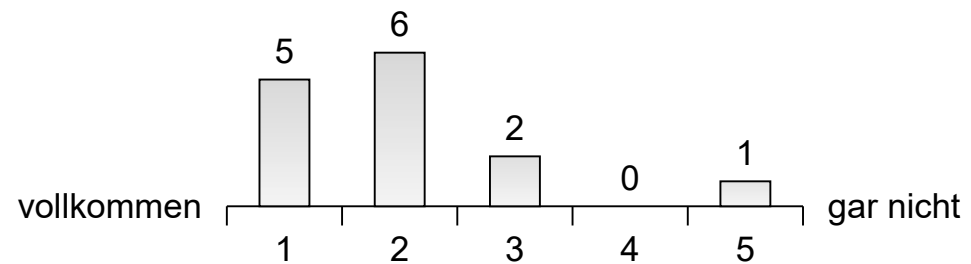
N= 14
M= 1.79
SD= 1.05
k.A.= 0

Ich konnte dem Tempo des Dozenten/der Dozentin gut folgen.



N= 14
M= 1.86
SD= 1.29
k.A.= 0

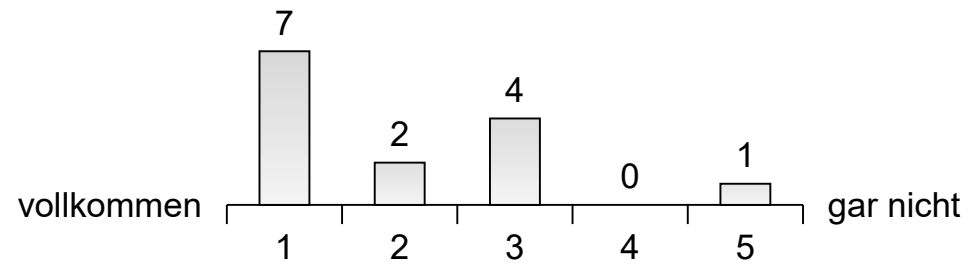
Der Dozent/Die Dozentin ermöglichte eine gute Lern- und Arbeitsatmosphäre.



N= 14
M= 2
SD= 1.11
k.A.= 0

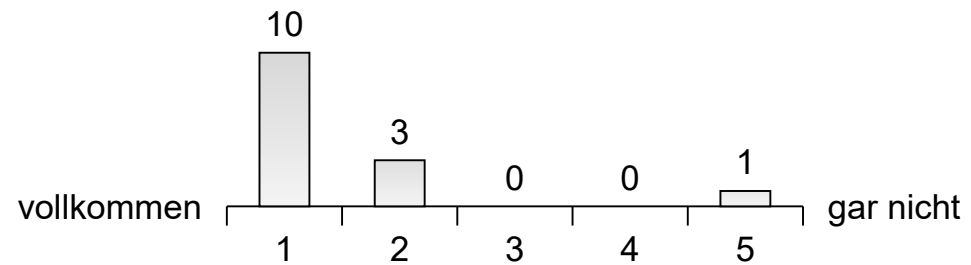
Dozent/Dozentin

Der Dozent/Die Dozentin gab die Möglichkeit, Themen zu diskutieren.



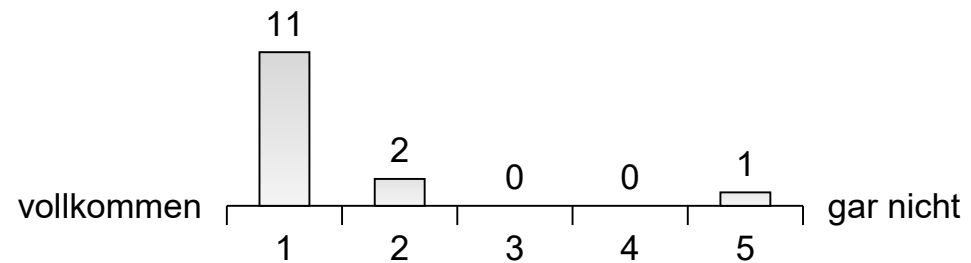
N= 14
M= 2
SD= 1.24
k.A.= 0

Der Dozent/Die Dozentin war stets gut vorbereitet.



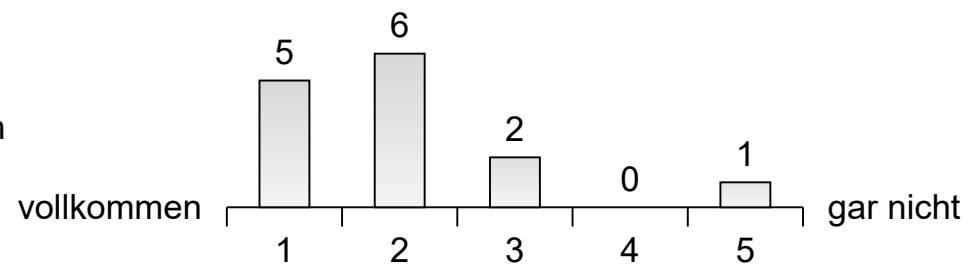
N= 14
M= 1.5
SD= 1.09
k.A.= 0

Der Dozent/Die Dozentin war fachlich kompetent.



N= 14
M= 1.43
SD= 1.09
k.A.= 0

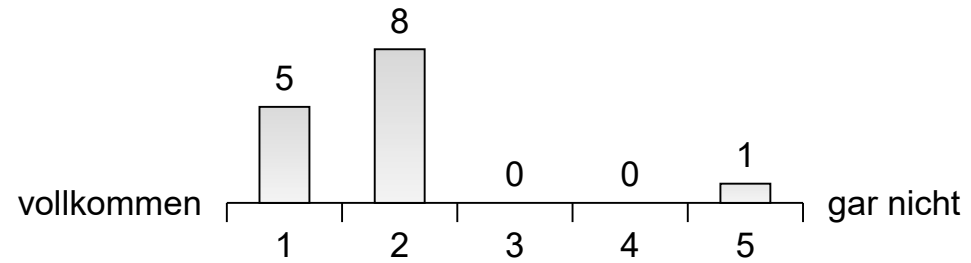
Der Dozent/Die Dozentin konnte Kompliziertes verständlich machen.



N= 14
M= 2
SD= 1.11
k.A.= 0

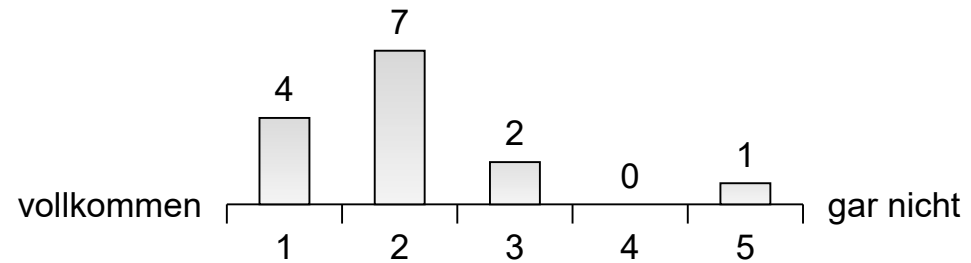
Dozent/Dozentin

Dem Dozenten/Der Dozentin war es wichtig, dass die Teilnehmer/innen etwas lernen.



N= 14
M= 1.86
SD= 1.03
k.A.= 0

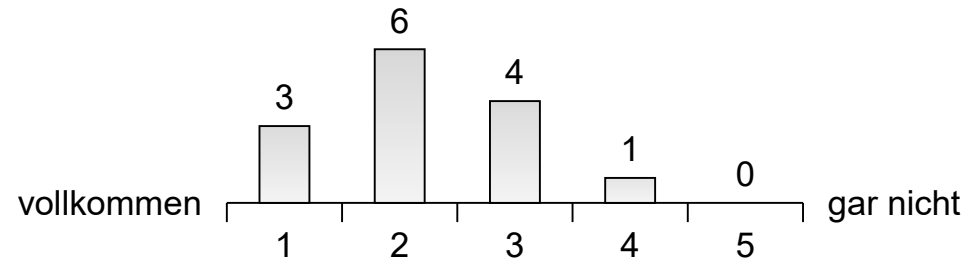
Der Dozent/Die Dozentin motivierte die Teilnehmer/innen.



N= 14
M= 2.07
SD= 1.07
k.A.= 0

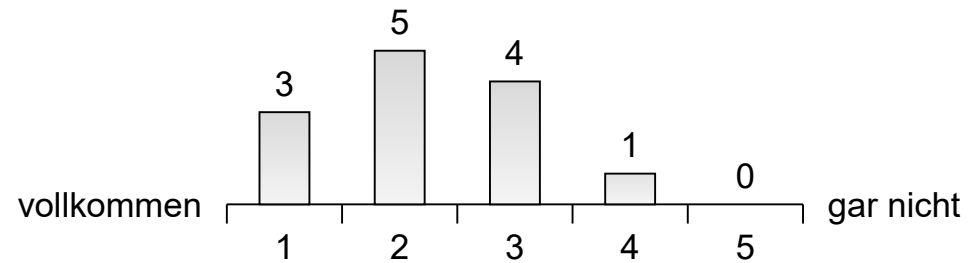
Aufbau

Das Lernziel wurde mir deutlich.



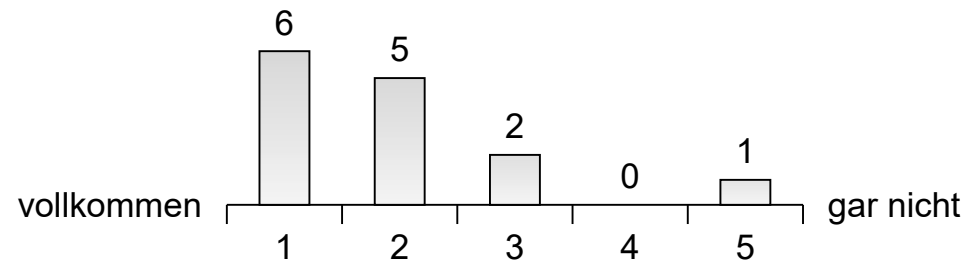
N= 14
M= 2.21
SD= 0.89
k.A.= 0

Die angestrebten Lernziele wurden von vorneherein gut definiert.



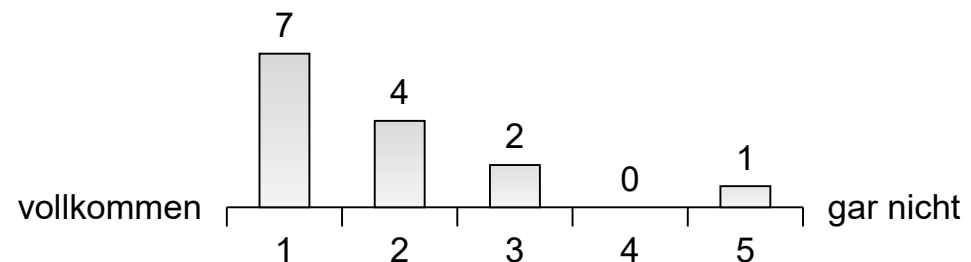
N= 14
M= 2.23
SD= 0.93
k.A.= 1

Die Vorlesung war übersichtlich und verständlich.



N= 14
M= 1.93
SD= 1.14
k.A.= 0

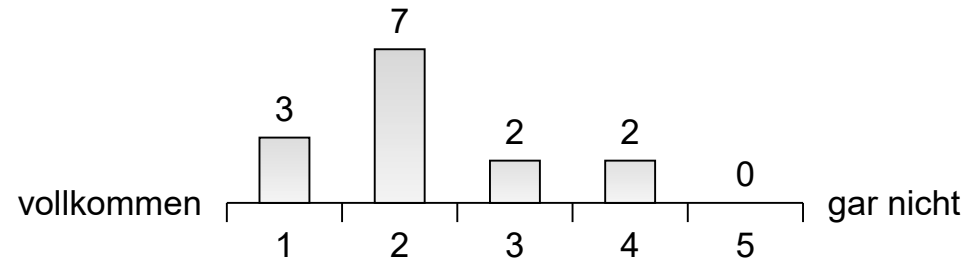
Der inhaltliche Aufbau der Vorlesung war logisch/nachvollziehbar.



N= 14
M= 1.86
SD= 1.17
k.A.= 0

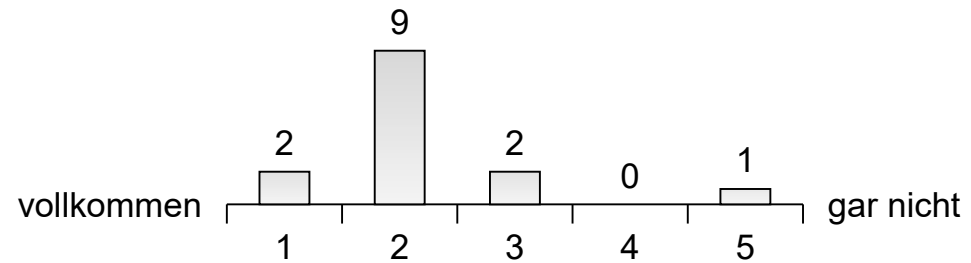
Thema

Ich habe mich schon vor der Vorlesung für das Thema interessiert.



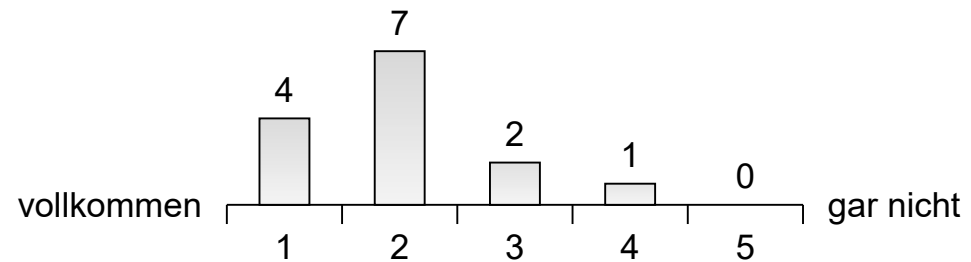
N= 14
M= 2.21
SD= 0.97
k.A.= 0

Das erforderliche Vorwissen ist angemessen.



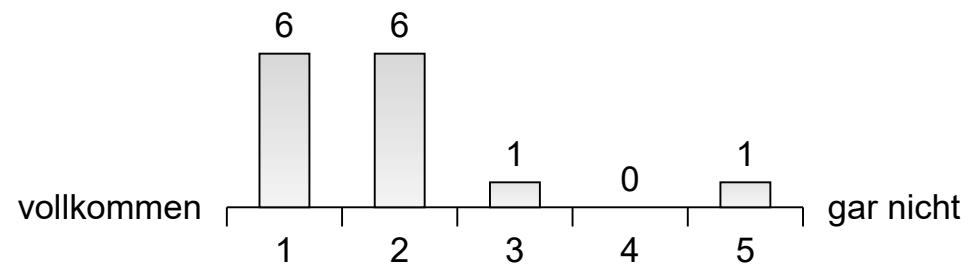
N= 14
M= 2.21
SD= 0.97
k.A.= 0

Die Anteile mathematischer/technischer Inhalte sind angemessen.



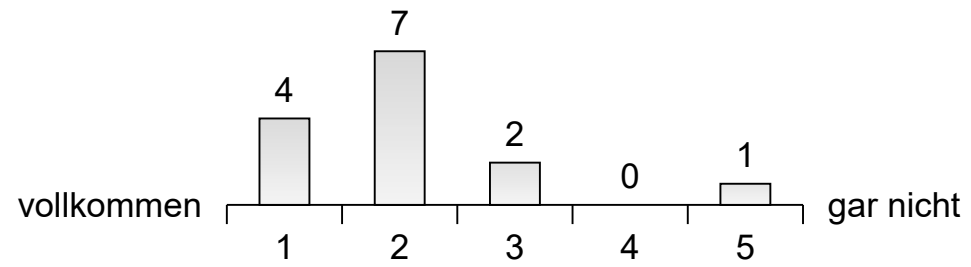
N= 14
M= 2
SD= 0.88
k.A.= 0

Das Thema der Vorlesung ist als solches relevant.



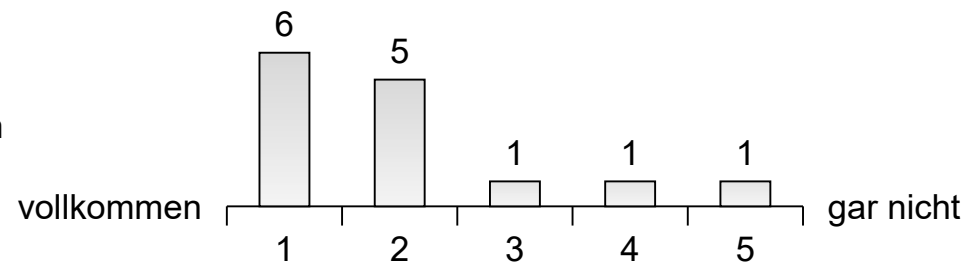
N= 14
M= 1.86
SD= 1.1
k.A.= 0

Ich habe das Gefühl, in der Vorlesung Wichtiges gelernt zu haben.



N= 14
M= 2.07
SD= 1.07
k.A.= 0

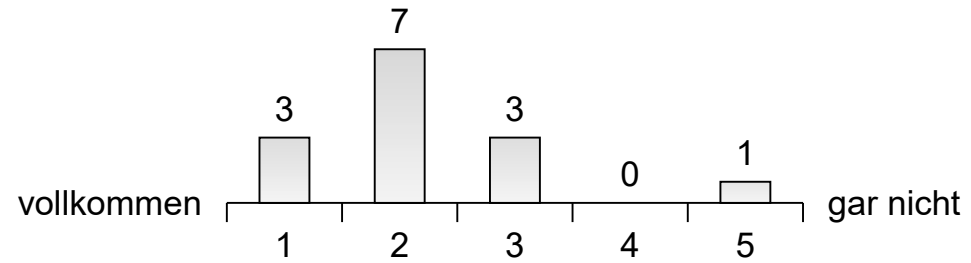
Das behandelte Thema enthält Bezüge zu meiner späteren Berufstätigkeit.



N= 14
M= 2
SD= 1.24
k.A.= 0

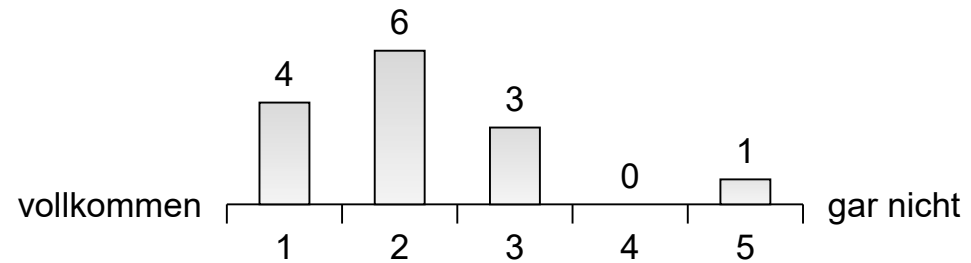
Anforderung

Die Schwere des Stoffes war angemessen.



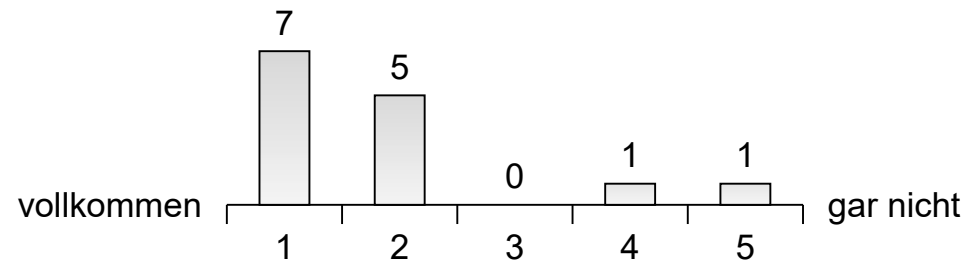
N= 14
M= 2.21
SD= 1.05
k.A.= 0

Der Umfang des Stoffes war angemessen.



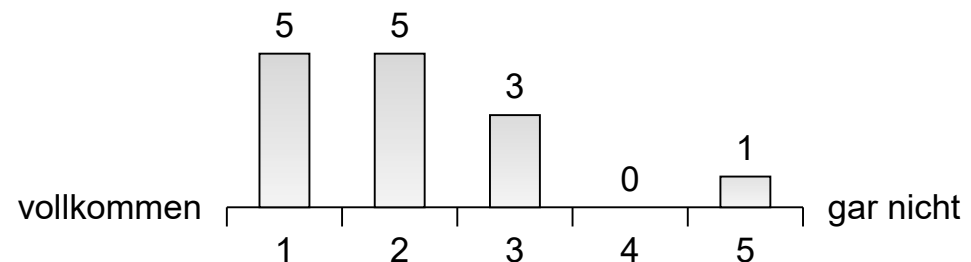
N= 14
M= 2.14
SD= 1.1
k.A.= 0

Das Tempo der Vorlesung war angemessen.



N= 14
M= 1.86
SD= 1.23
k.A.= 0

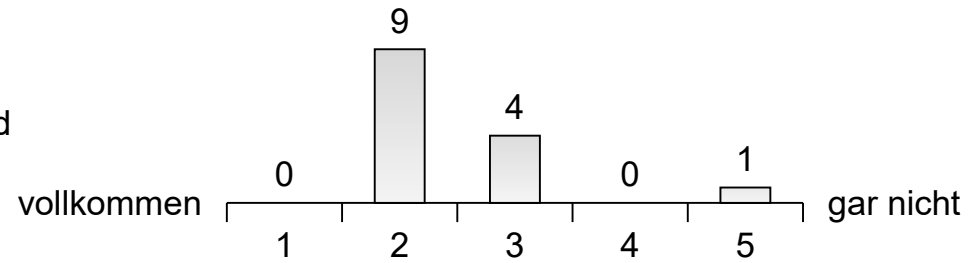
Die Anforderungen der Vorlesung waren angemessen.



N= 14
M= 2.07
SD= 1.14
k.A.= 0

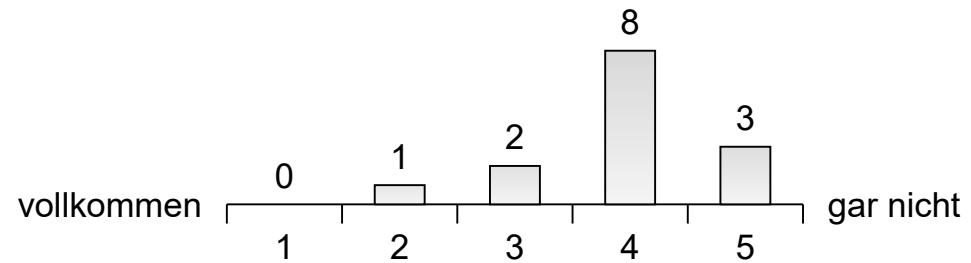
Anforderung

Der Zeitaufwand für die Vorlesung insgesamt (inkl. Vor- und Nachbereitung) war angemessen.



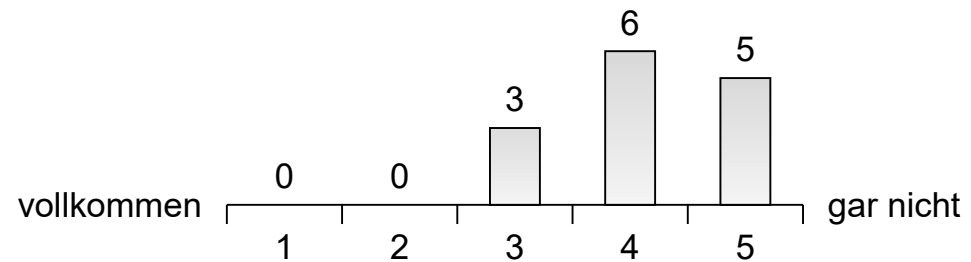
N= 14
M= 2.5
SD= 0.85
k.A.= 0

Insgesamt hat mich die Vorlesung überfordert.



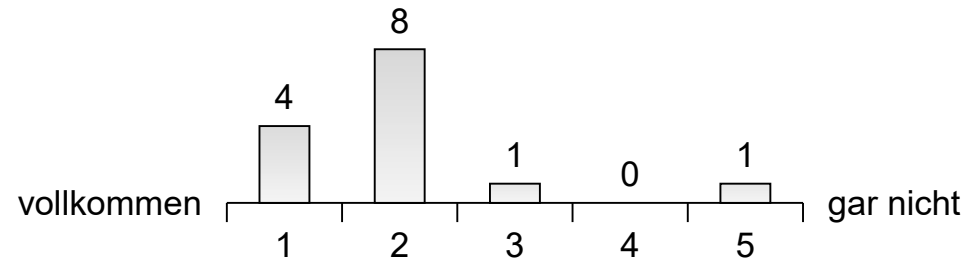
N= 14
M= 3.93
SD= 0.83
k.A.= 0

Ich habe mich durch die Vorlesung unterfordert gefühlt.



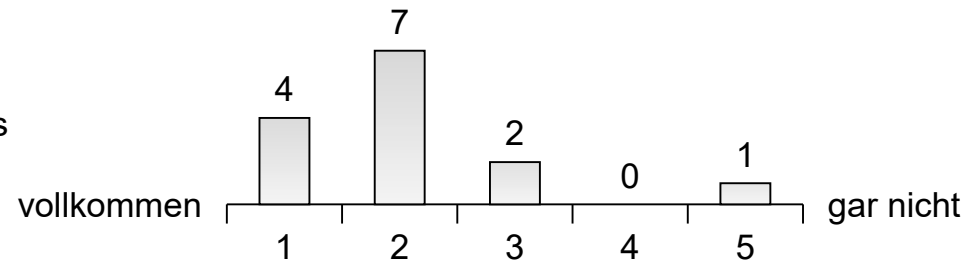
N= 14
M= 4.14
SD= 0.77
k.A.= 0

Die Qualität der in der Vorlesung verwendeten Medien war gut.



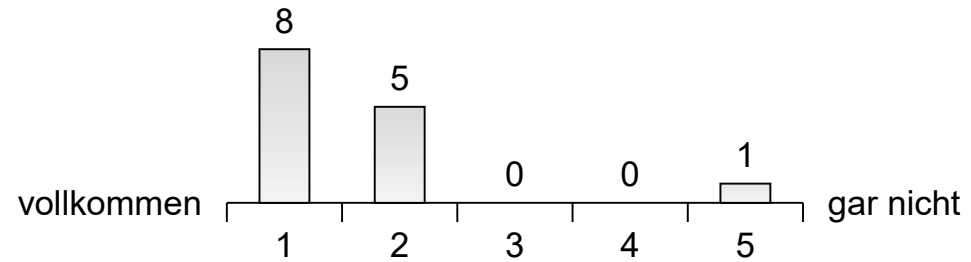
N= 14
M= 2
SD= 1.04
k.A.= 0

Es wurden genügend Materialien zur Vertiefung des Stoffes angeboten.



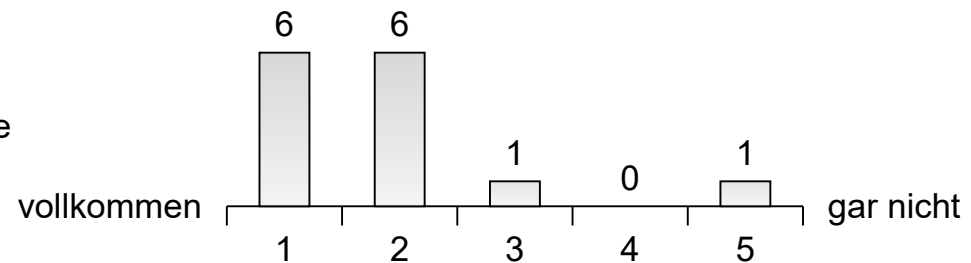
N= 14
M= 2.07
SD= 1.07
k.A.= 0

Folien und Skripte waren rechtzeitig zugänglich.



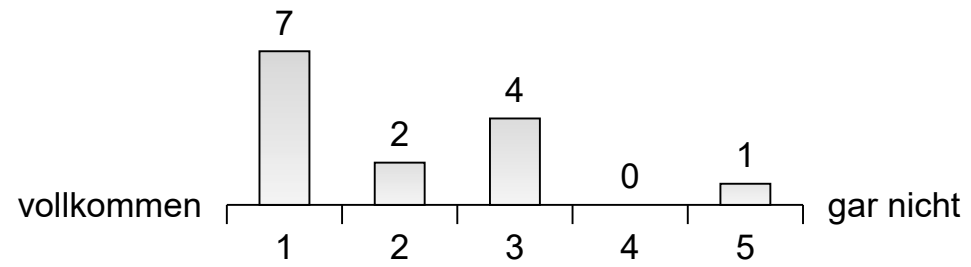
N= 14
M= 1.64
SD= 1.08
k.A.= 0

Die vorbereiteten Folien trugen zum Verständnis der Inhalte bei.



N= 14
M= 1.86
SD= 1.1
k.A.= 0

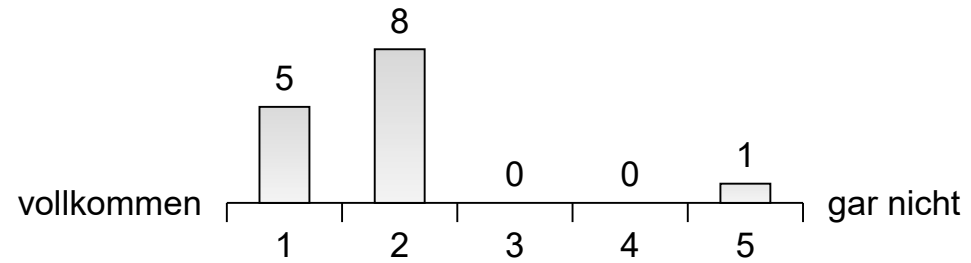
Die verfügbaren Materialien waren optimal dazu geeignet, die Vorlesung nachzuarbeiten.



N= 14
M= 2
SD= 1.24
k.A.= 0

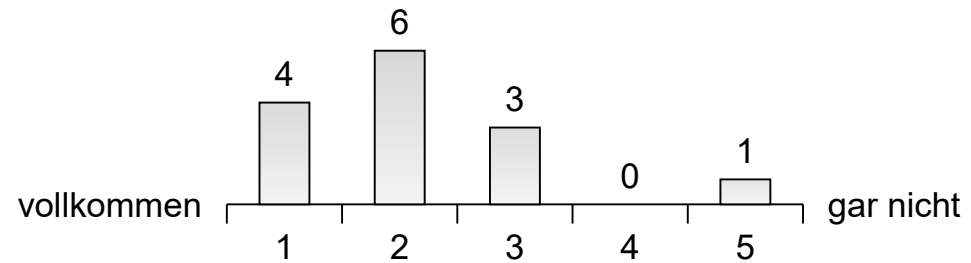
Gesamteinschätzung

Insgesamt fand ich die Vorlesung gut.



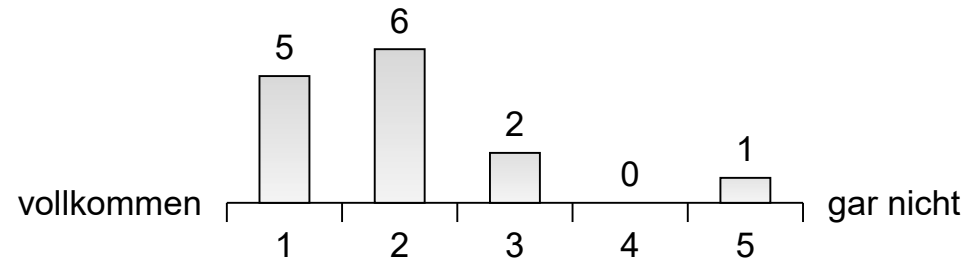
N= 14
M= 1.86
SD= 1.03
k.A.= 0

In der Vorlesung habe ich viel gelernt.



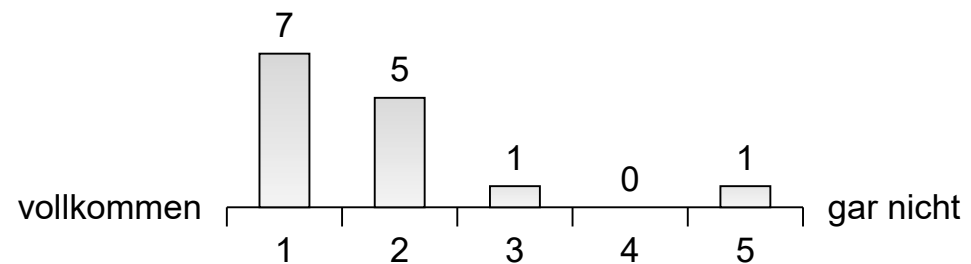
N= 14
M= 2.14
SD= 1.1
k.A.= 0

Meine Erwartungen an die Vorlesung wurden erfüllt.



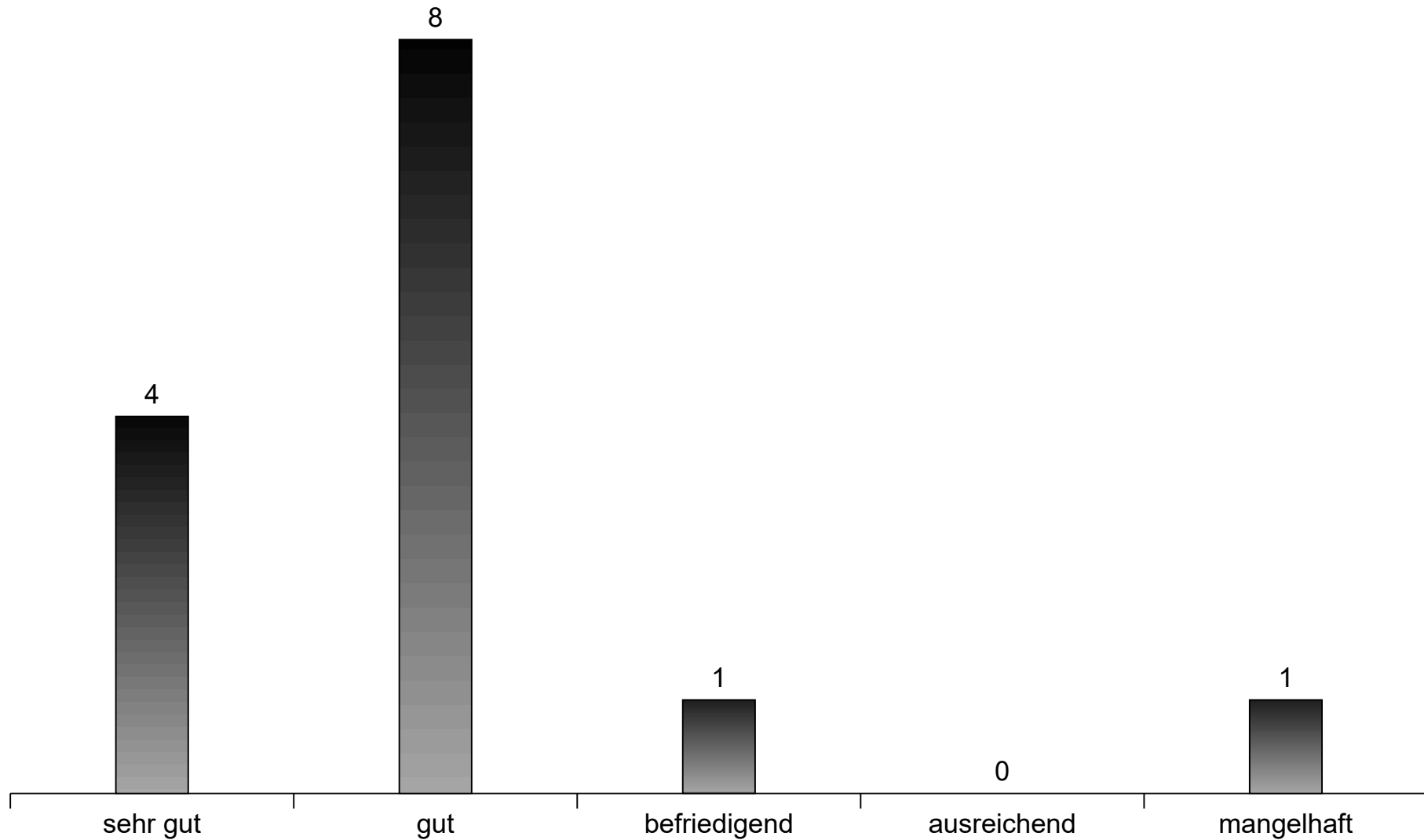
N= 14
M= 2
SD= 1.11
k.A.= 0

Ich würde die Vorlesung weiterempfehlen.



N= 14
M= 1.79
SD= 1.12
k.A.= 0

Insgesamt bewerte ich die Vorlesung mit der Note



Sonstige Anmerkungen zu der Vorlesung (Lob/Kritik)

"ggf. mehr Beispiele aus der Praxis einbauen, damit beispielsweise Management Systeme leichter nachvollziehbar sind"