



**Differentielle Psychologie
Psychologische Diagnostik**
Universität des Saarlandes

QUALIS
Qualität der Lehre im Studium



Feedback der Veranstaltungsevaluation - WS 2020/21

Organisationsinformationssysteme (Übung)

Prof. Stefan Strohmeier, Julian Collet, Chantal Ellen Weller

Kontakt:

qualis@mx.uni-saarland.de

Allgemeine Informationen

Informationen zum Projekt Qualis

- Qualis ist ein aus Kompensationsmitteln finanziertes Evaluationsprojekt, das am Lehrstuhl für Differentielle Psychologie und psychologische Diagnostik angesiedelt ist
- Evaluiert werden Lehrveranstaltungen in den folgenden Studiengängen/Einrichtungen: Betriebswirtschaftslehre, Bildungswissenschaften, Biologie, Chemie, Computerlinguistik, Fachdidaktik, Germanistik, Gradus, Informatik, Materialwissenschaften, Medizin, Optionalbereich, Pharmazie, Psychologie, Rechts- und Wirtschaftswissenschaften, Romanistik, Sprachenzentrum, Theologie, Zentrum für Schlüsselkompetenzen, u.a.

Informationen zu den Qualis-Evaluationsbögen

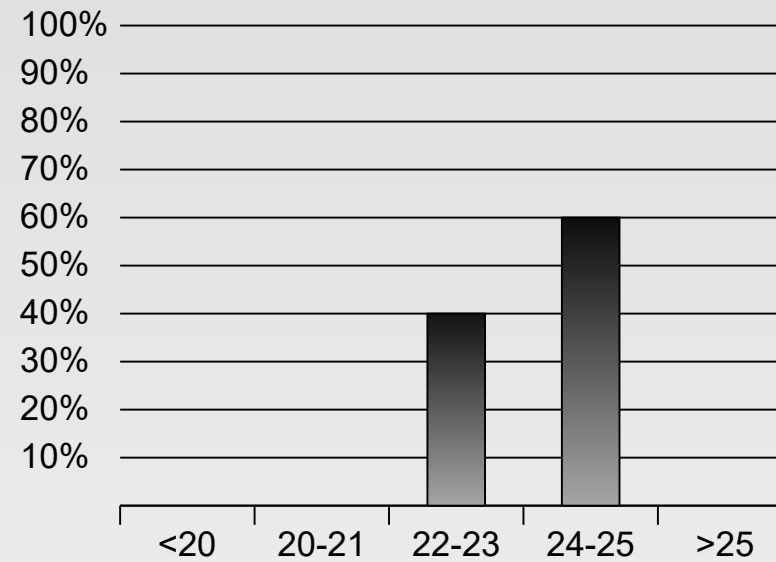
- Der Basisbogen besteht aus 28 Items, einer Freitextantwort sowie Fragen zu demographischen Variablen
- Die Items des Basisbogens werden bei der Auswertung zu fünf Skalen (Dozent, Aufbau, Thema, Anforderungen, Gesamteinschätzung) aufsummiert und in Form dieser Skalenwerte rückgemeldet.
- Entsprechend jeweils vorliegender Veranstaltungsspezifika wird der Basisbogen angepasst und/oder um zusätzliche Skalenmodule (z.B. Referate, Arbeitsaufträge) ergänzt.

Das Qualis-Team dankt allen Studierenden und Dozenten für die zahlreiche und umfassende Teilnahme!

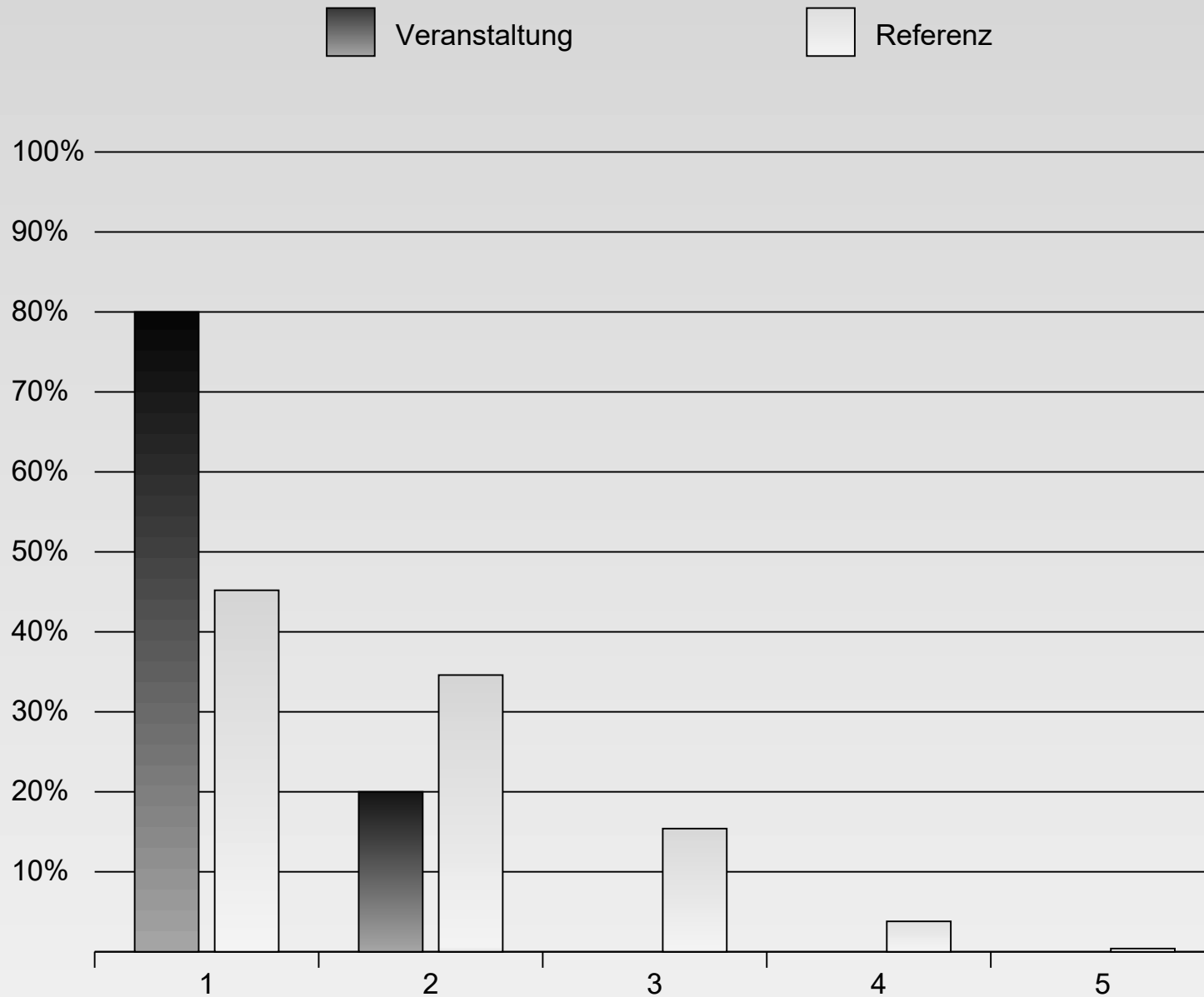
Allgemeine Angaben

N=5

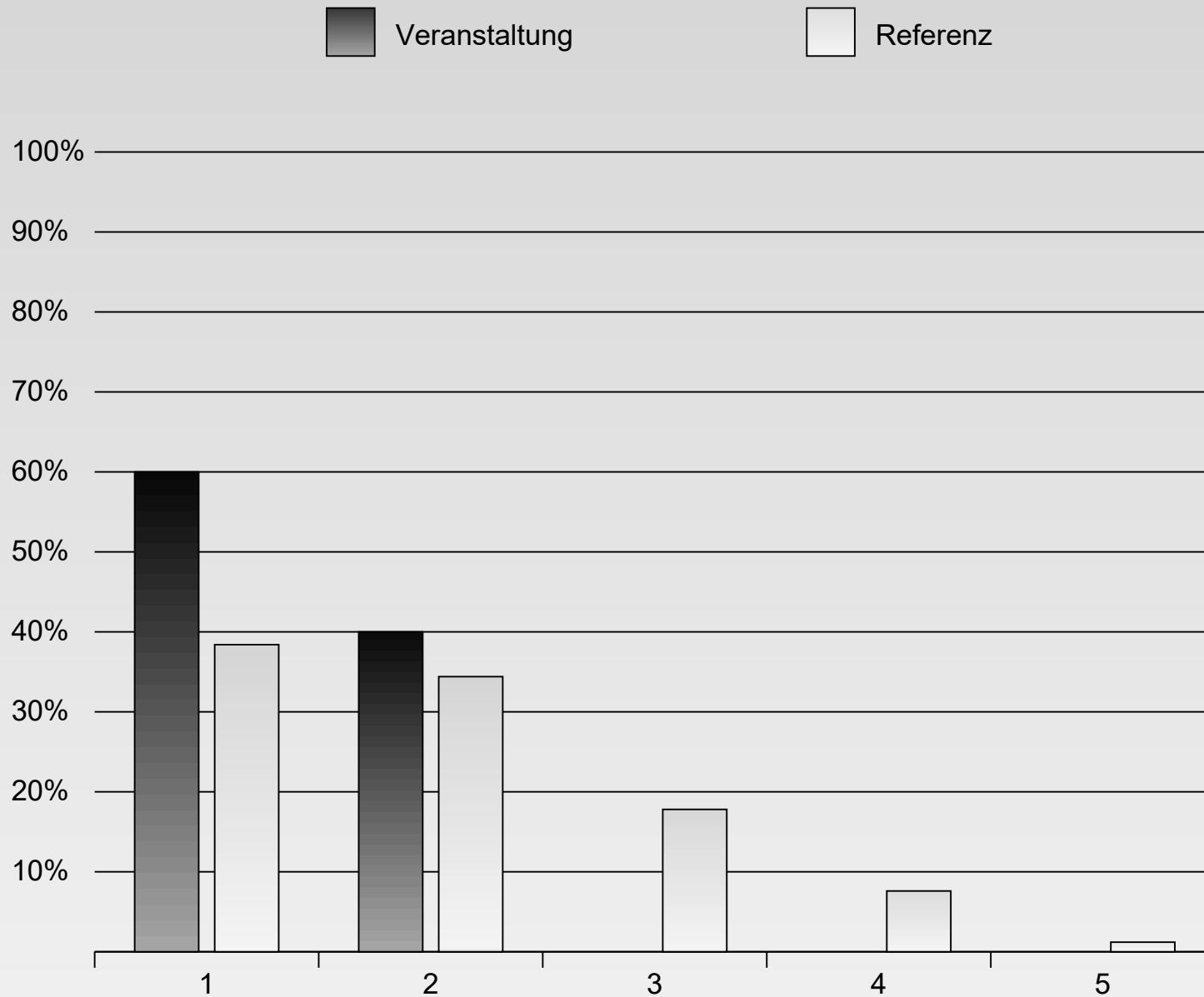
Alter



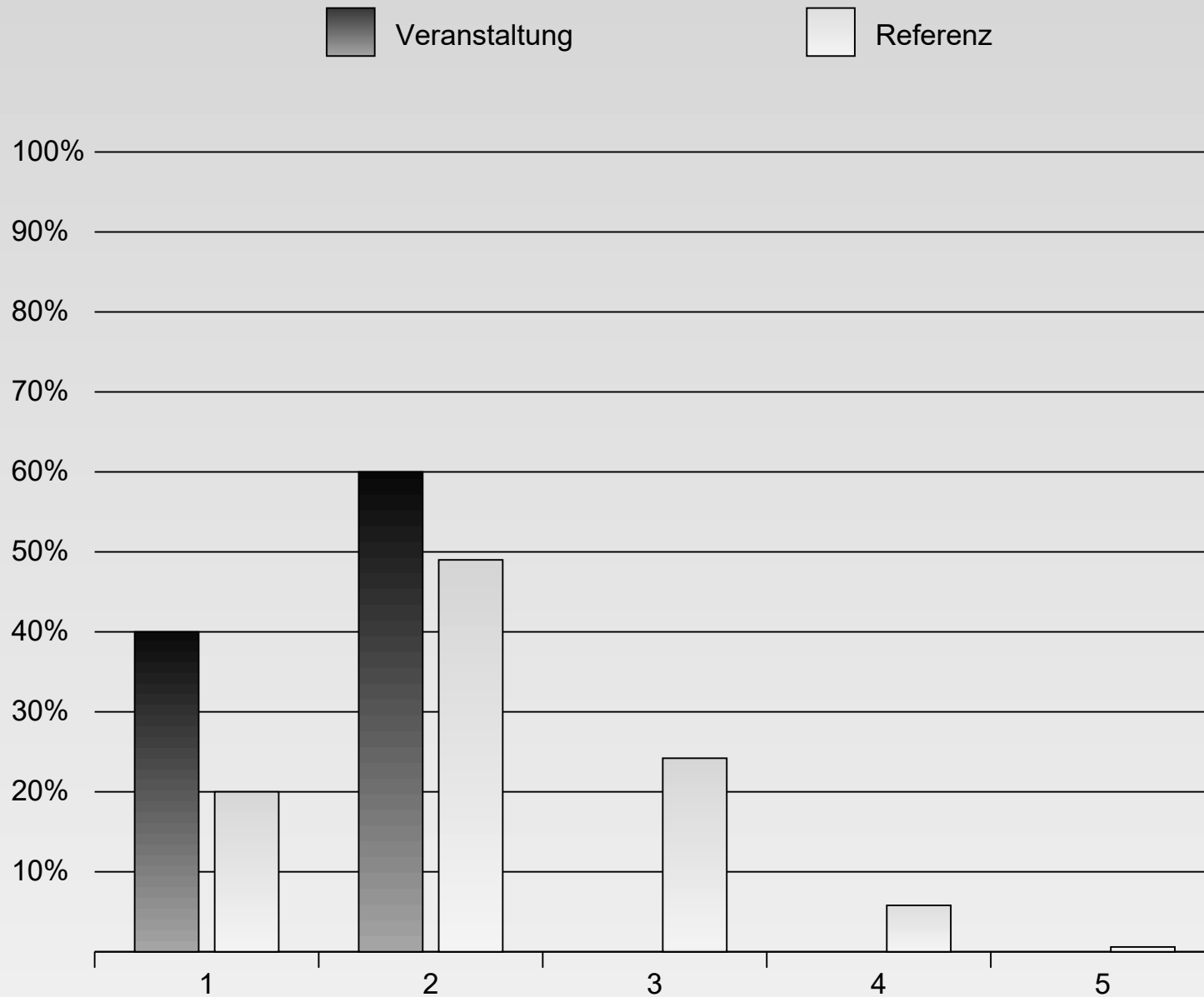
Dozent/Dozentin



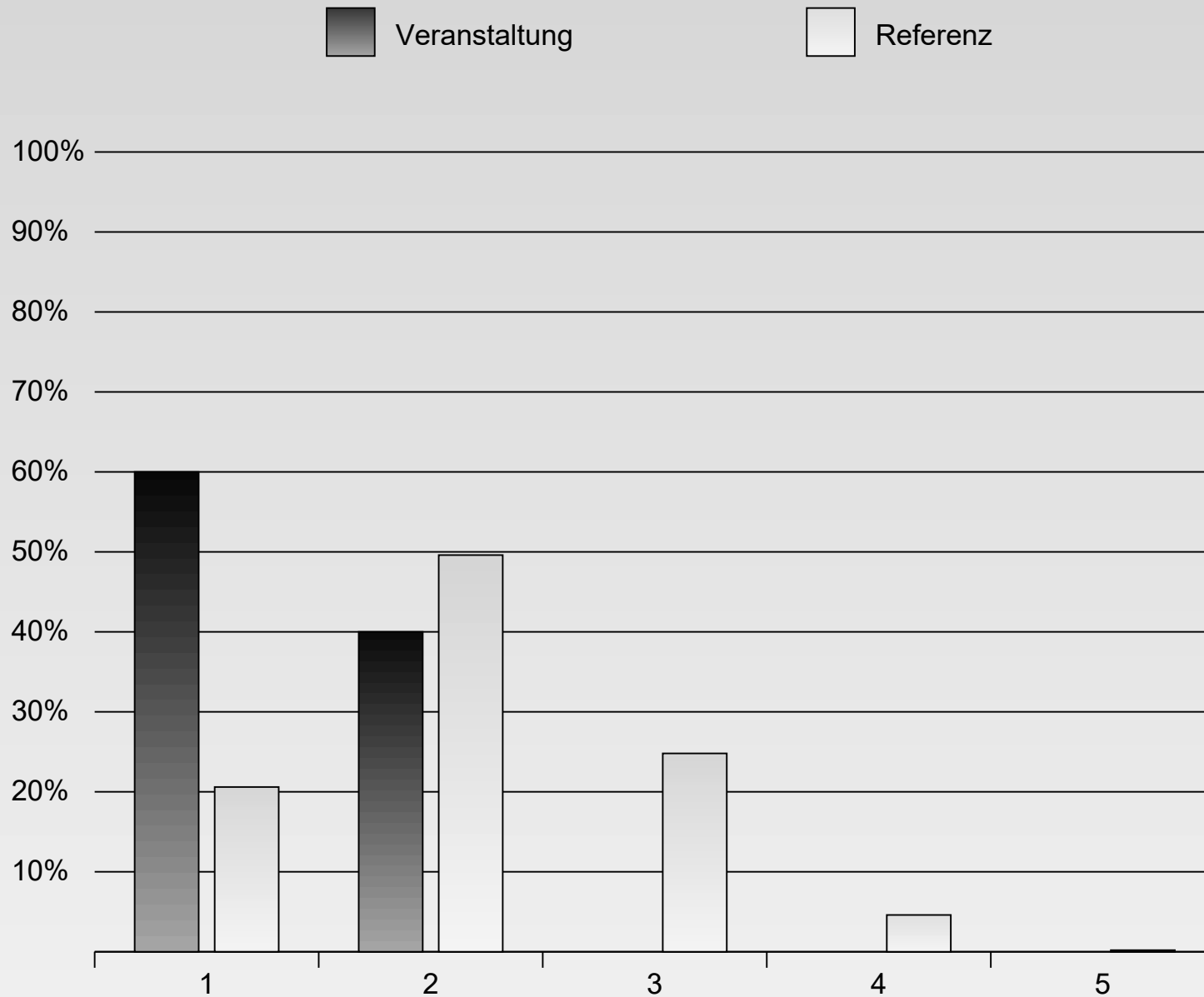
Aufbau

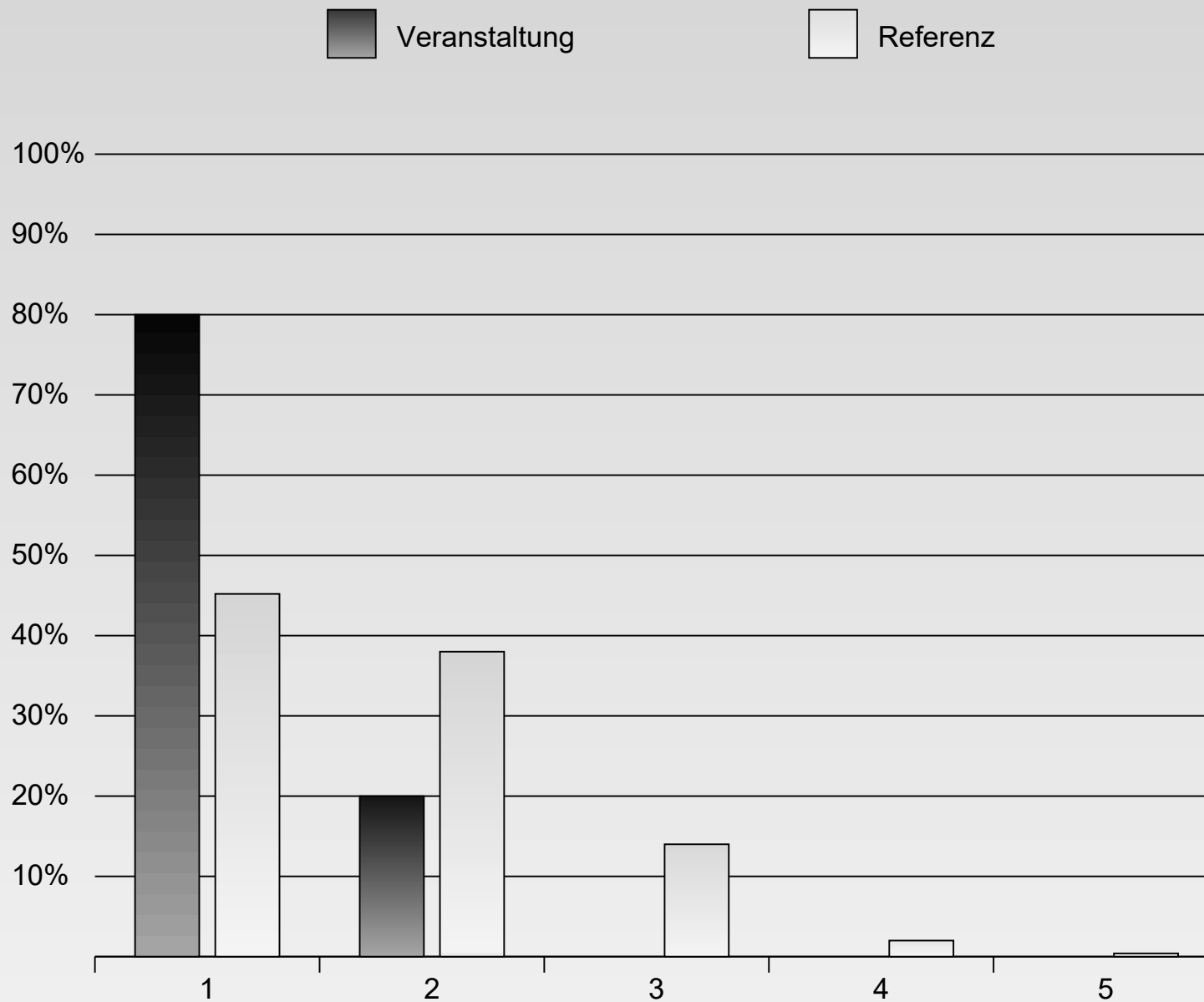


Thema

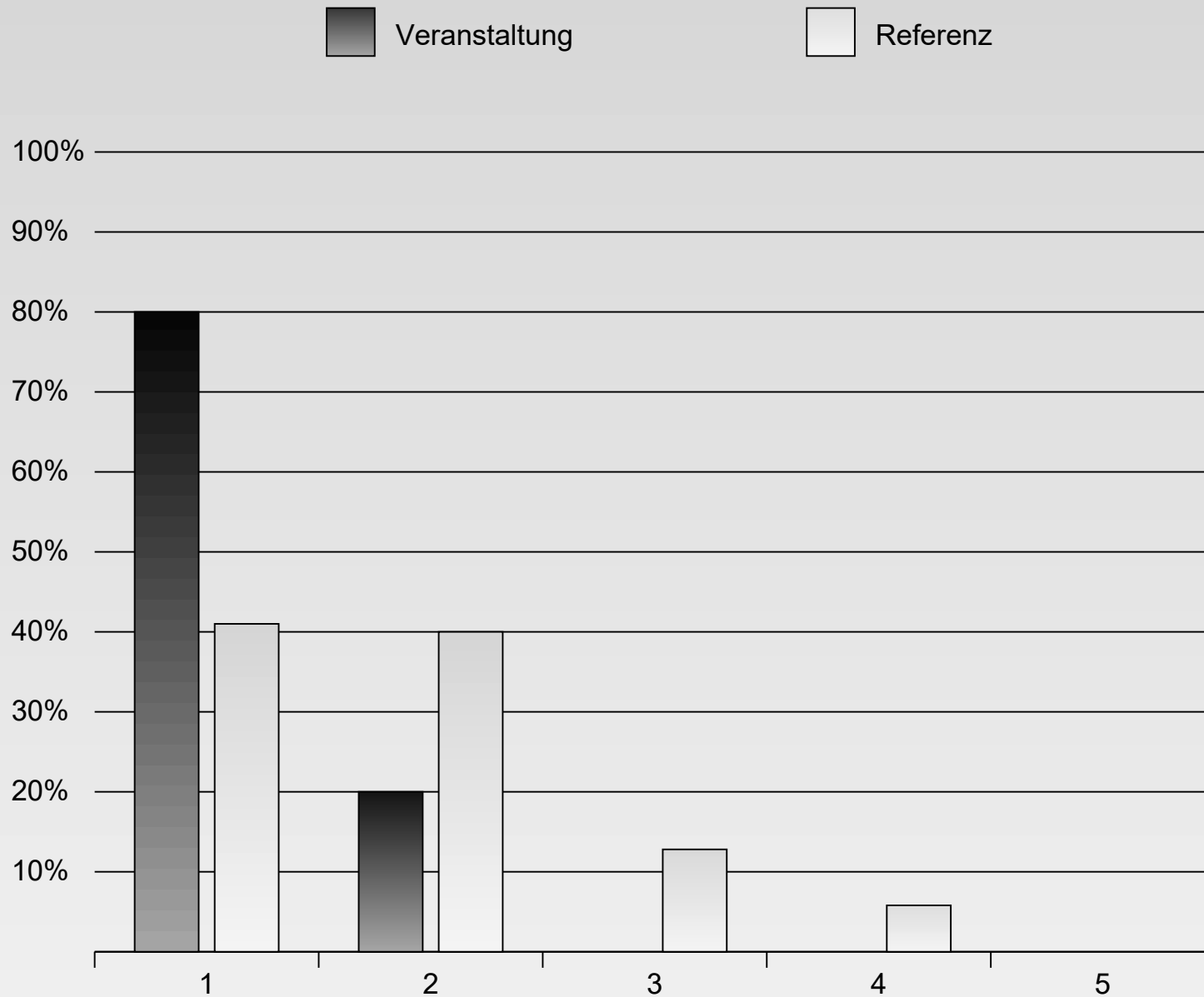


Anforderung

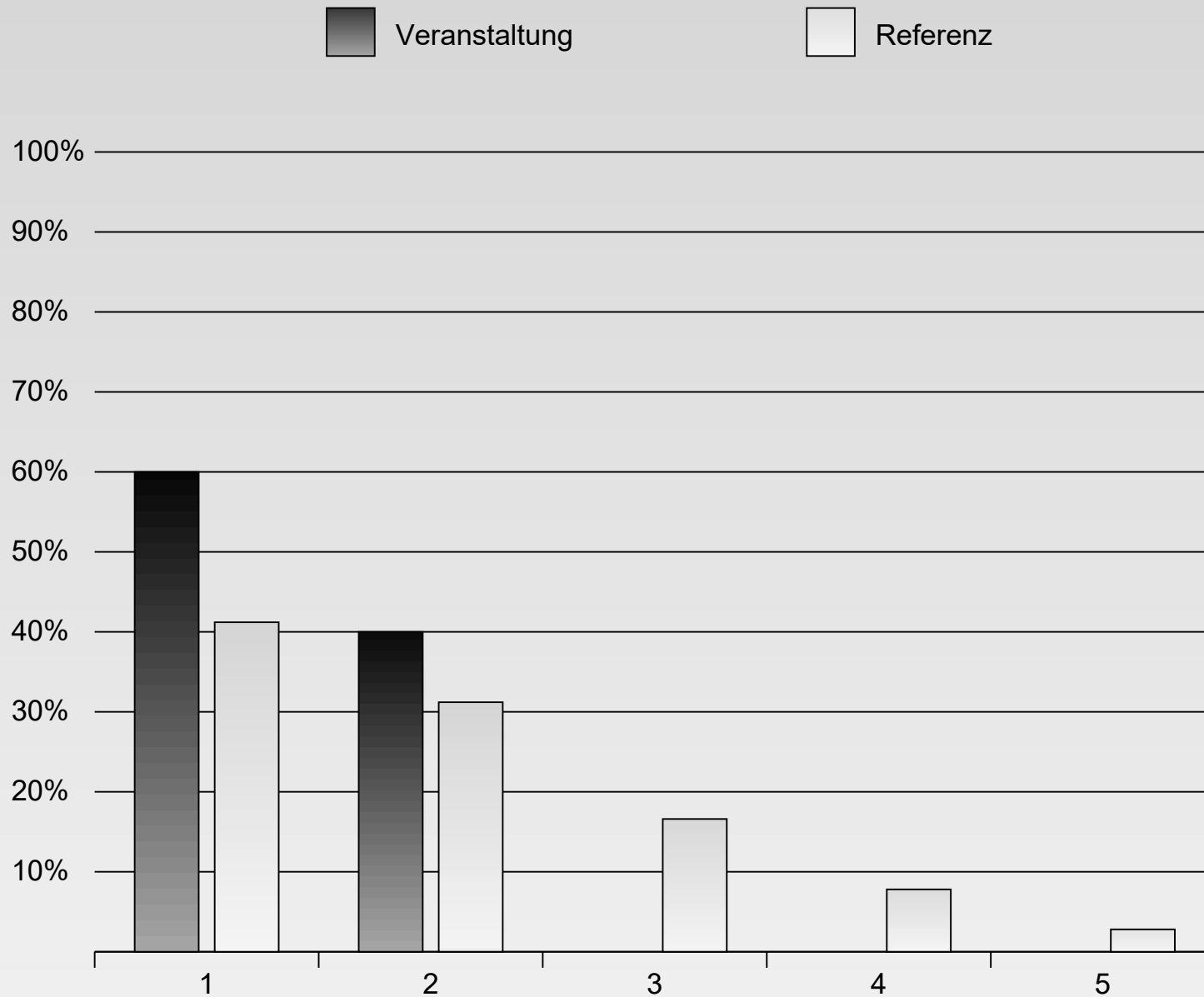




Übung



Gesamteinschätzung



Mittelwertvergleiche

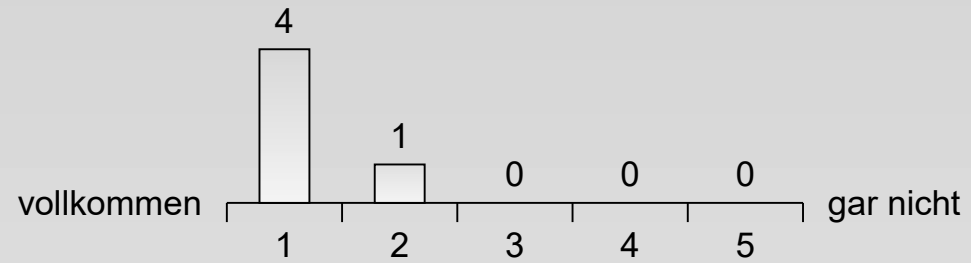
Skala	Veranstaltung		Referenz		
	M	SD	M	SD	N
Dozent/Dozentin	1,36	0,38	1,78	0,79	430
Aufbau	1,25	0,35	1,91	0,93	430
Thema	1,43	0,42	2,12	0,77	430
Anforderung	1,49	0,52	2,18	0,75	430
Material / Folien	1,2	0,28	1,78	0,76	423
Übung	1,33	0,41	1,81	0,78	423
Gesamteinschätzung	1,3	0,45	1,94	1,01	430

Referenzgruppe: Bwl, Übungen, WS 2020/21 (15 Veranstaltungen)

M: Mittelwert, SD: Standardabweichung, N: Anzahl eingegangener Bögen

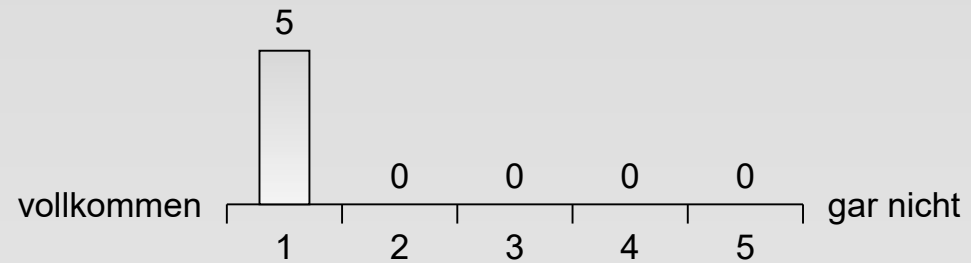
Dozent/Dozentin

Der Dozent/Die Dozentin war engagiert und motiviert.



N= 5
M= 1,2
SD= 0,45
k.A.= 0

Der Dozent/Die Dozentin hat die Inhalte angemessen wiederholt.



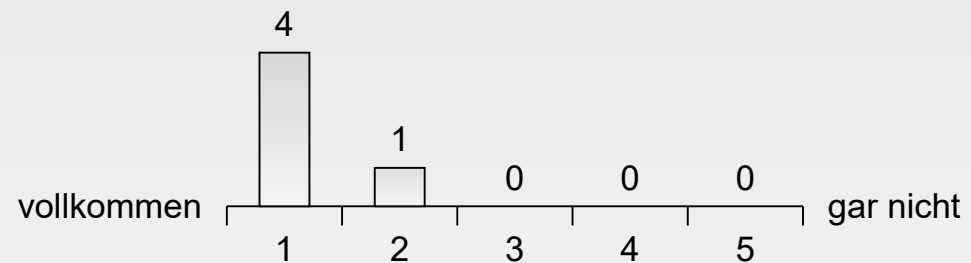
N= 5
M= 1
SD= 0
k.A.= 0

Ich konnte dem Tempo des Dozenten/der Dozentin gut folgen.



N= 5
M= 1,2
SD= 0,45
k.A.= 0

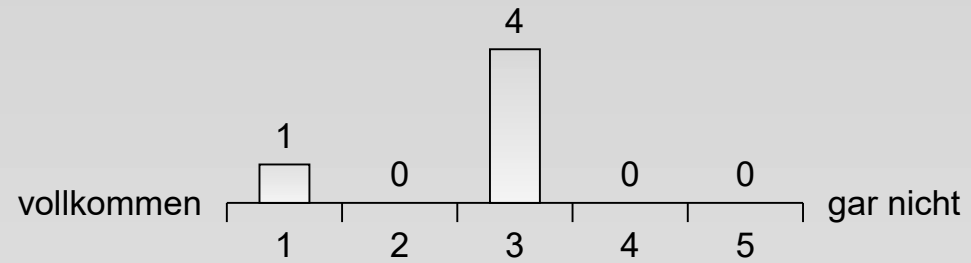
Der Dozent/Die Dozentin ermöglichte eine gute Lern- und Arbeitsatmosphäre.



N= 5
M= 1,2
SD= 0,45
k.A.= 0

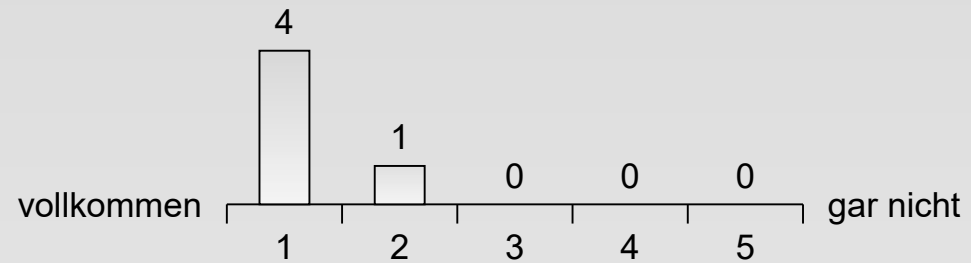
Dozent/Dozentin

Der Dozent/Die Dozentin gab die Möglichkeit, Themen zu diskutieren.



N= 5
M= 2,6
SD= 0,89
k.A.= 0

Der Dozent/Die Dozentin war stets gut vorbereitet.



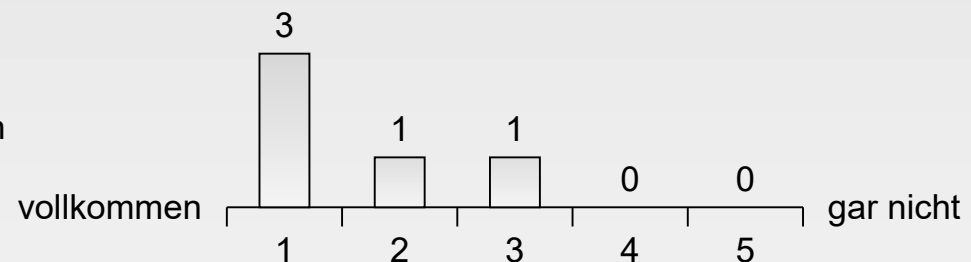
N= 5
M= 1,2
SD= 0,45
k.A.= 0

Der Dozent/Die Dozentin war fachlich kompetent.



N= 5
M= 1,2
SD= 0,45
k.A.= 0

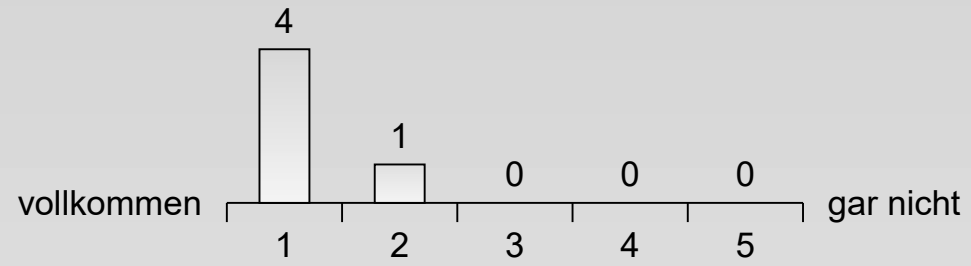
Der Dozent/Die Dozentin konnte Kompliziertes verständlich machen.



N= 5
M= 1,6
SD= 0,89
k.A.= 0

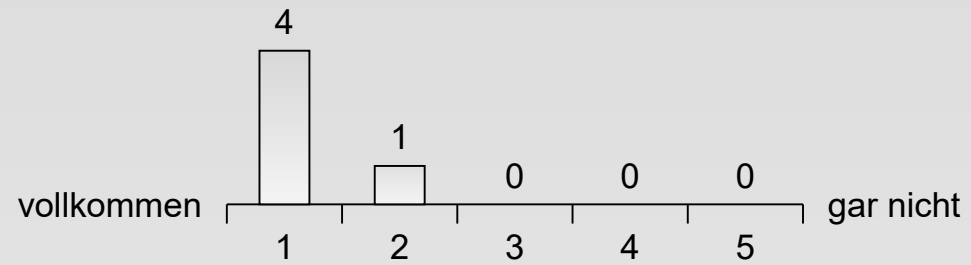
Dozent/Dozentin

Dem Dozenten/Der Dozentin war es wichtig, dass die Teilnehmer/innen etwas lernen.



N= 5
M= 1,2
SD= 0,45
k.A.= 0

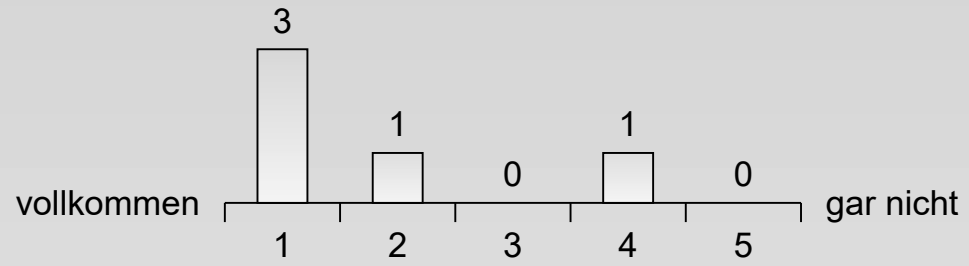
Der Dozent/Die Dozentin motivierte die Teilnehmer/innen.



N= 5
M= 1,2
SD= 0,45
k.A.= 0

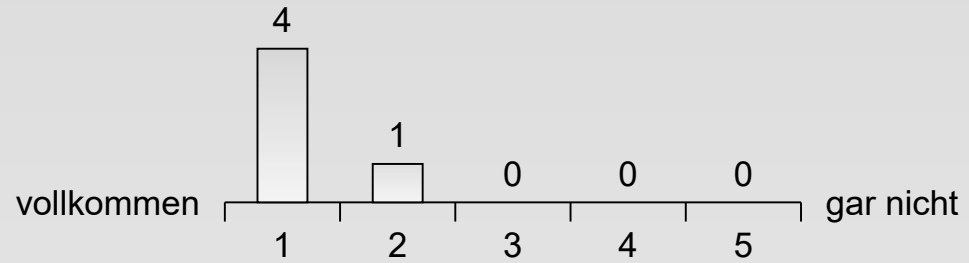
Aufbau

Das Lernziel wurde mir deutlich.



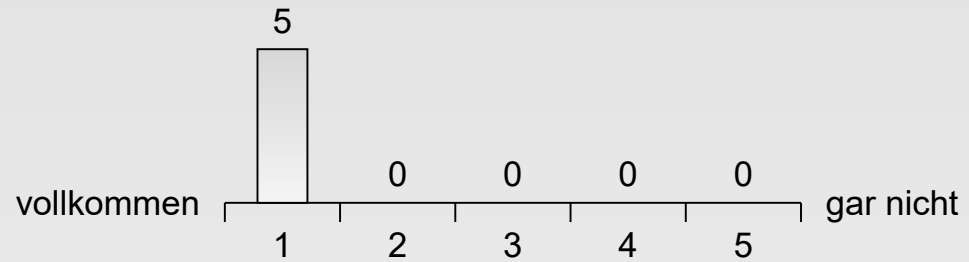
N= 5
M= 1,8
SD= 1,3
k.A.= 0

Die angestrebten Lernziele wurden von vorneherein gut definiert.



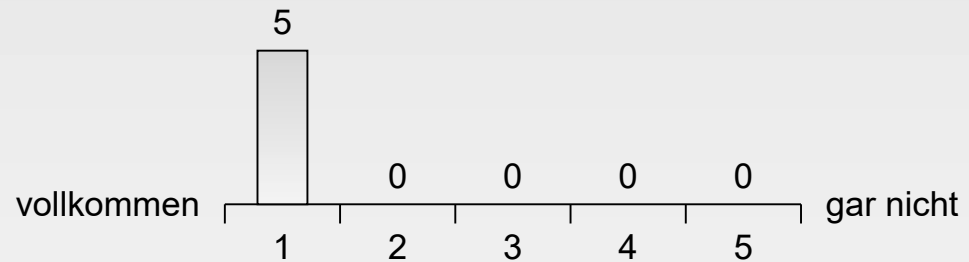
N= 5
M= 1,2
SD= 0,45
k.A.= 0

Die Übung war übersichtlich und verständlich.



N= 5
M= 1
SD= 0
k.A.= 0

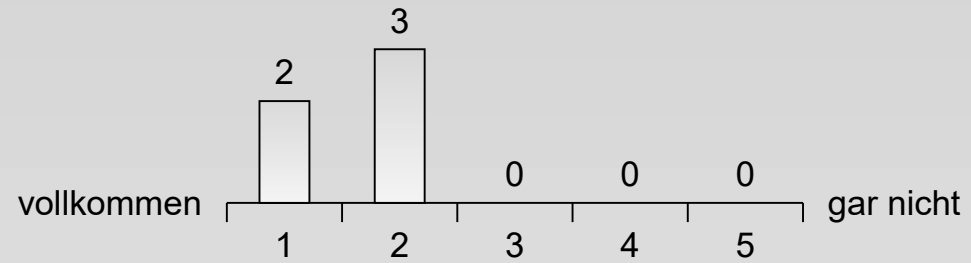
Der inhaltliche Aufbau der Übung war logisch/nachvollziehbar.



N= 5
M= 1
SD= 0
k.A.= 0

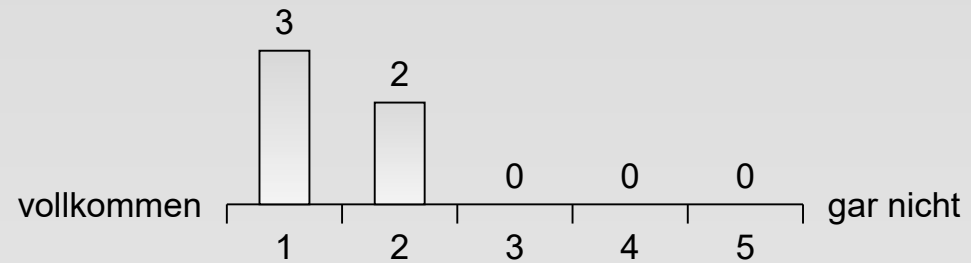
Thema

Ich habe mich schon vor der Übung für das Thema interessiert.



N= 5
M= 1,6
SD= 0,55
k.A.= 0

Das erforderliche Vorwissen ist angemessen.



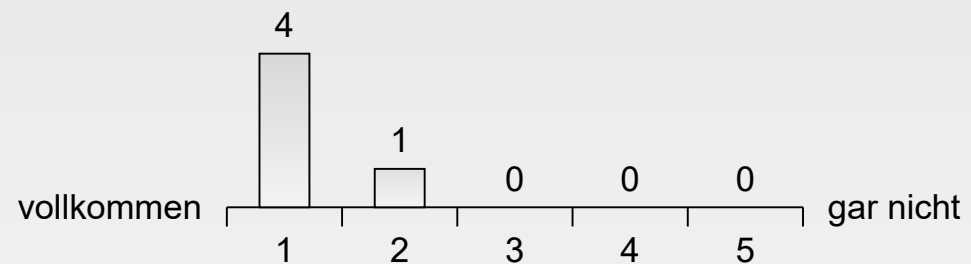
N= 5
M= 1,4
SD= 0,55
k.A.= 0

Die Anteile mathematischer/technischer Inhalte sind angemessen.



N= 5
M= 1,2
SD= 0,45
k.A.= 0

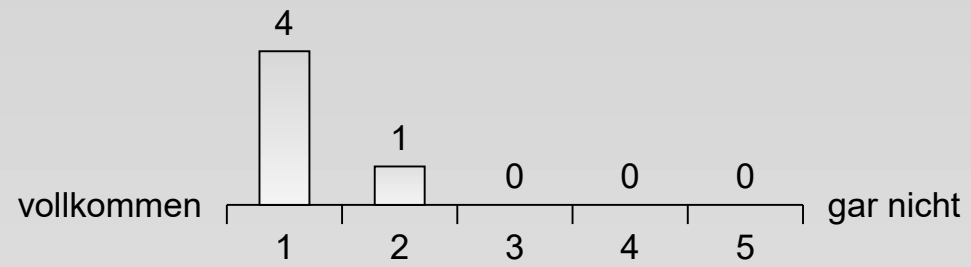
Das Thema der Übung ist als solches relevant.



N= 5
M= 1,2
SD= 0,45
k.A.= 0

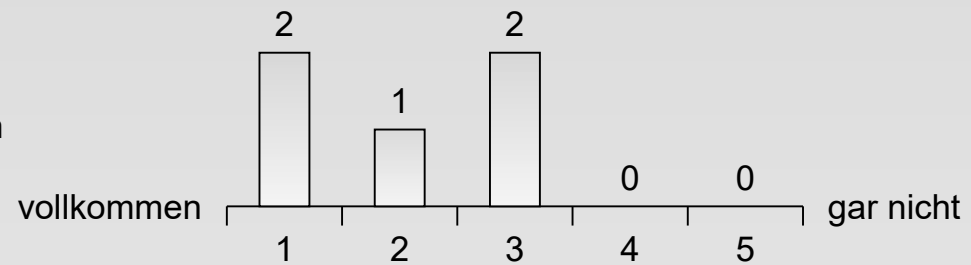
Thema

Ich habe das Gefühl in der Übung Wichtiges gelernt zu haben.



N= 5
M= 1,2
SD= 0,45
k.A.= 0

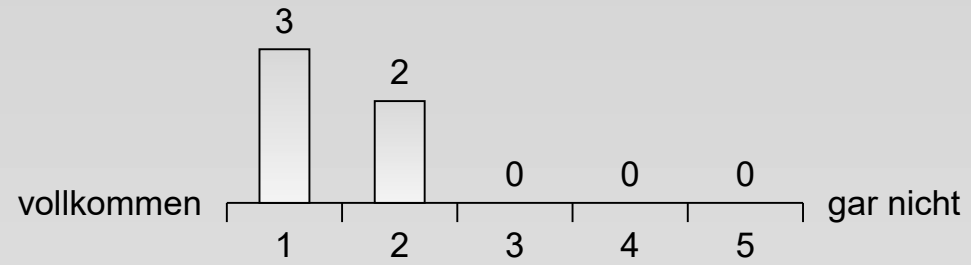
Das behandelte Thema enthält Bezüge zu meiner späteren Berufstätigkeit.



N= 5
M= 2
SD= 1
k.A.= 0

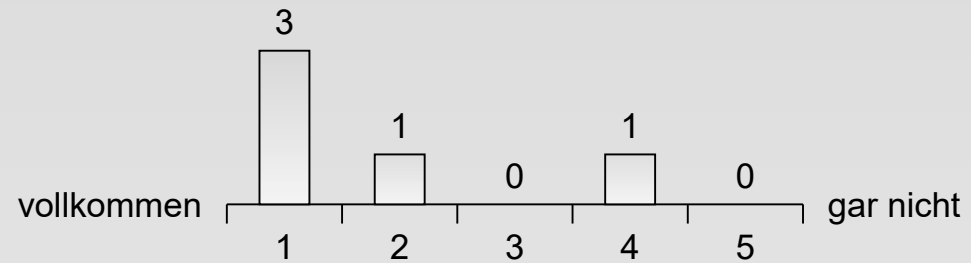
Anforderung

Die Schwere des Stoffes war angemessen.



N= 5
M= 1,4
SD= 0,55
k.A.= 0

Der Umfang des Stoffes war angemessen.



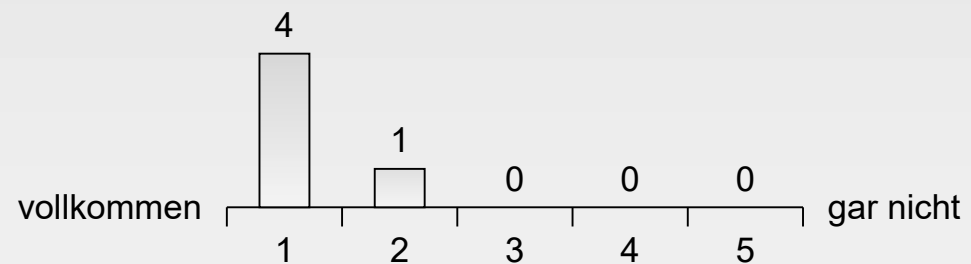
N= 5
M= 1,8
SD= 1,3
k.A.= 0

Das Tempo der Übung war angemessen.



N= 5
M= 1,2
SD= 0,45
k.A.= 0

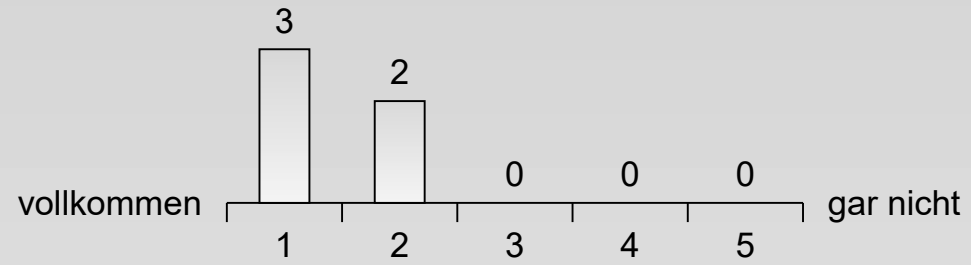
Die Anforderungen der Übung waren angemessen.



N= 5
M= 1,2
SD= 0,45
k.A.= 0

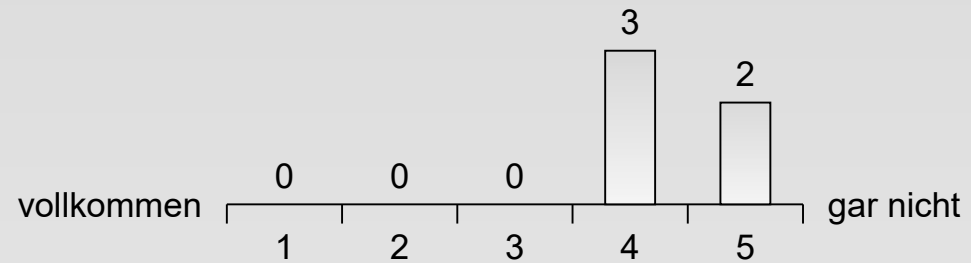
Anforderung

Der Zeitaufwand für die Übung insgesamt (inkl. Vor- und Nachbereitung) war angemessen.



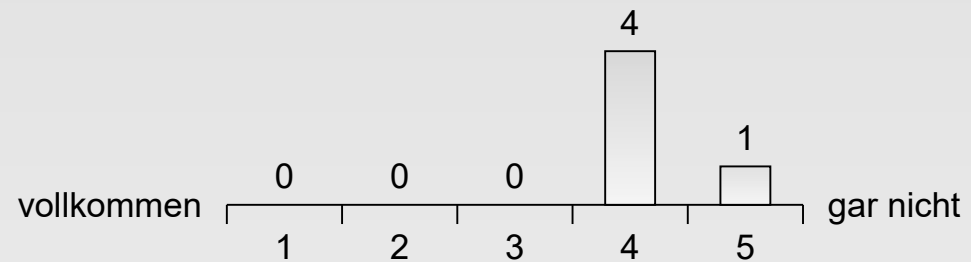
N= 5
M= 1,4
SD= 0,55
k.A.= 0

Insgesamt hat mich die Übung überfordert.



N= 5
M= 4,4
SD= 0,55
k.A.= 0

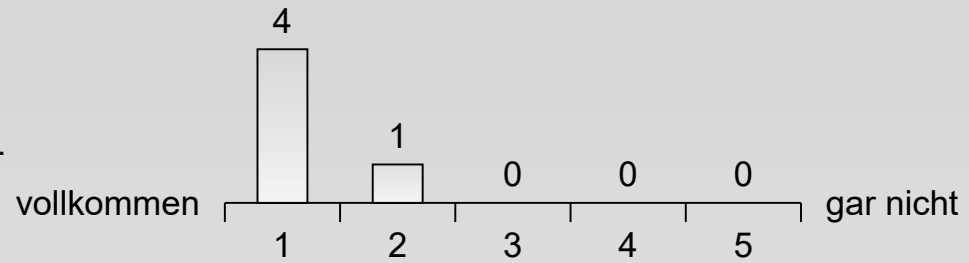
Ich habe mich durch die Übung unterfordert gefühlt.



N= 5
M= 4,2
SD= 0,45
k.A.= 0

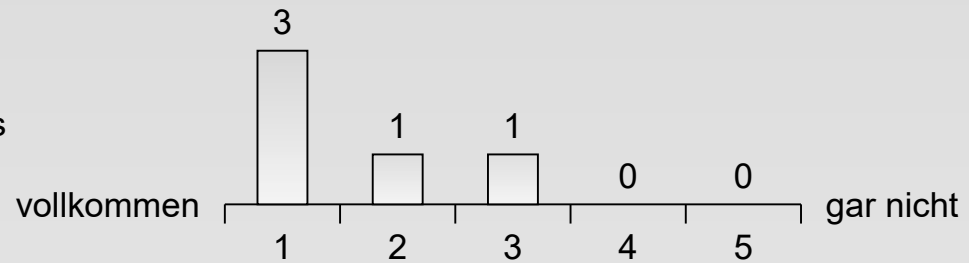
Material / Folien

Die Qualität der in der Übung verwendeten Medien war gut.



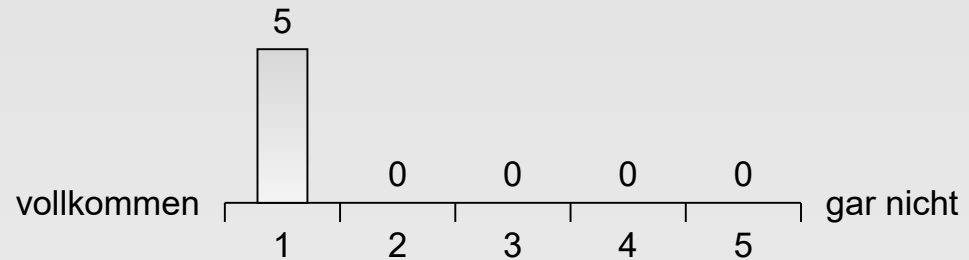
N= 5
M= 1,2
SD= 0,45
k.A.= 0

Es wurden genügend Materialien zur Vertiefung des Stoffes angeboten.



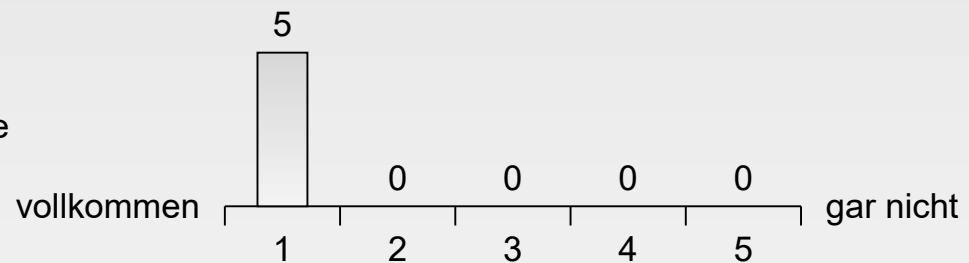
N= 5
M= 1,6
SD= 0,89
k.A.= 0

Folien und Skripte waren rechtzeitig zugänglich.



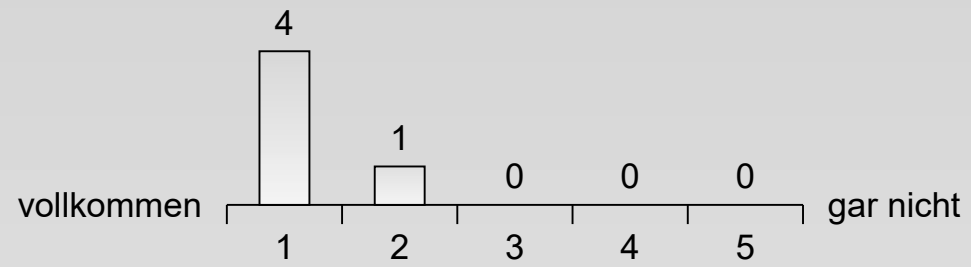
N= 5
M= 1
SD= 0
k.A.= 0

Die vorbereiteten Folien trugen zum Verständnis der Inhalte bei.



N= 5
M= 1
SD= 0
k.A.= 0

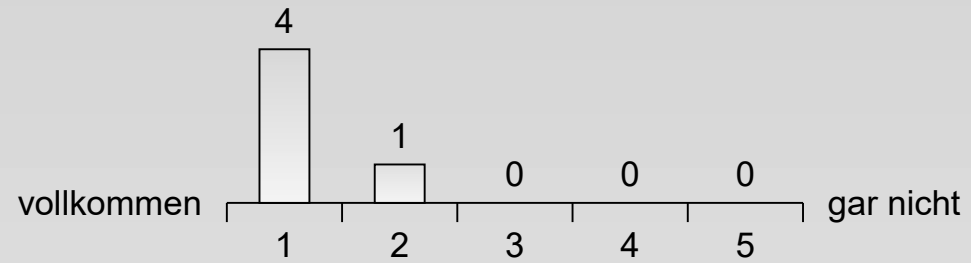
Die verfügbaren Materialien waren optimal dazu geeignet, die Übung nachzuarbeiten.



N= 5
M= 1,2
SD= 0,45
k.A.= 0

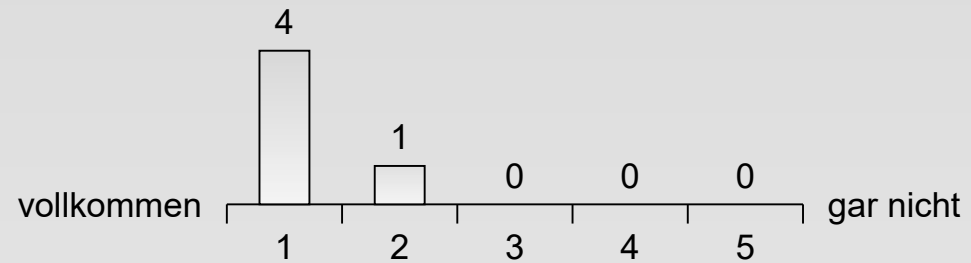
Übung

Die Übung war für mich hilfreich.



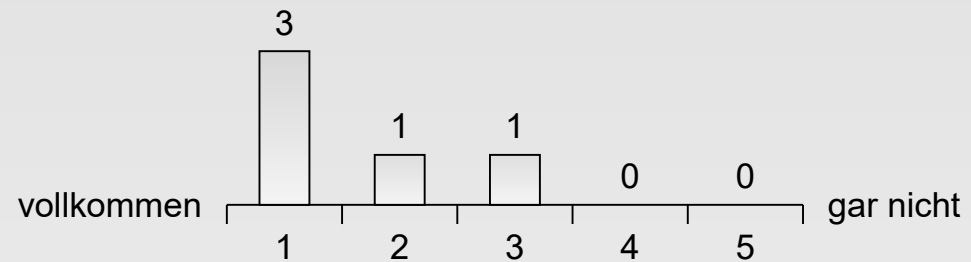
N= 5
M= 1,2
SD= 0,45
k.A.= 0

Die Übung hat mein Verständnis der Inhalte vertieft.



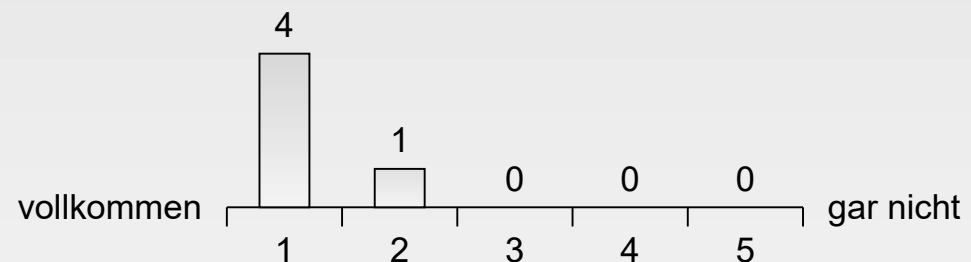
N= 5
M= 1,2
SD= 0,45
k.A.= 0

Zur kritischen Auseinandersetzung mit den behandelten Themen wurde ich durch die Übung angeregt.



N= 5
M= 1,6
SD= 0,89
k.A.= 0

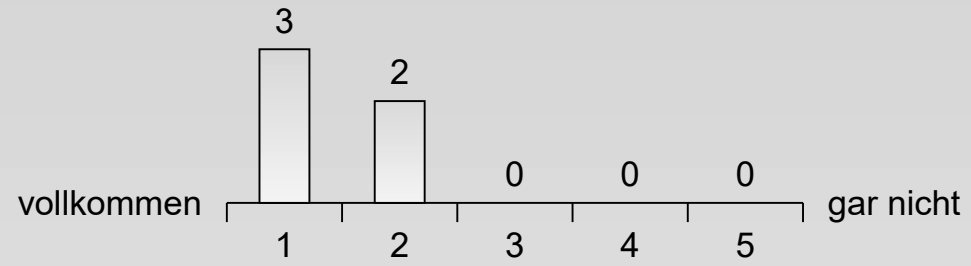
Der Stoff wurde innerhalb der Übung anhand von Beispielen veranschaulicht.



N= 5
M= 1,2
SD= 0,45
k.A.= 0

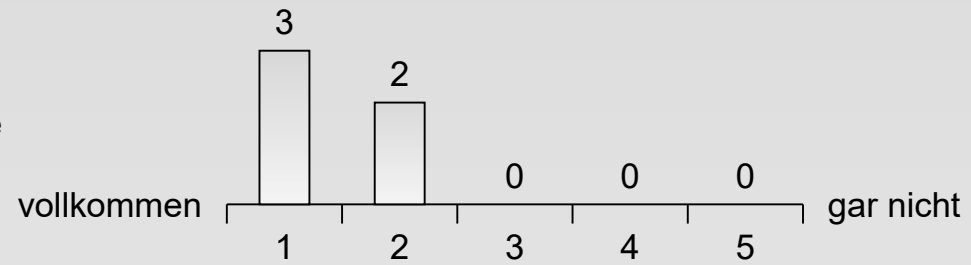
Übung

Die Bedeutung der behandelten Themen wurde innerhalb der Übung vermittelt.



N= 5
M= 1,4
SD= 0,55
k.A.= 0

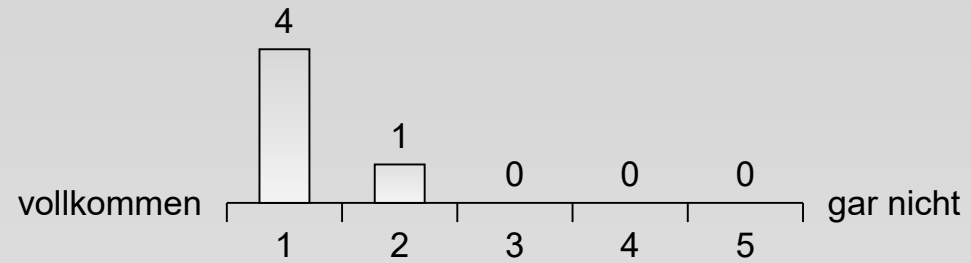
Ein Bezug zwischen Theorie und Praxis/Anwendung wurde innerhalb der Übung hergestellt.



N= 5
M= 1,4
SD= 0,55
k.A.= 0

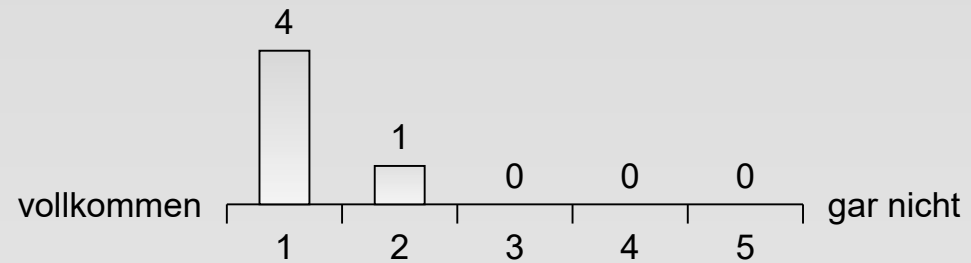
Gesamteinschätzung

Insgesamt fand ich die Übung gut.



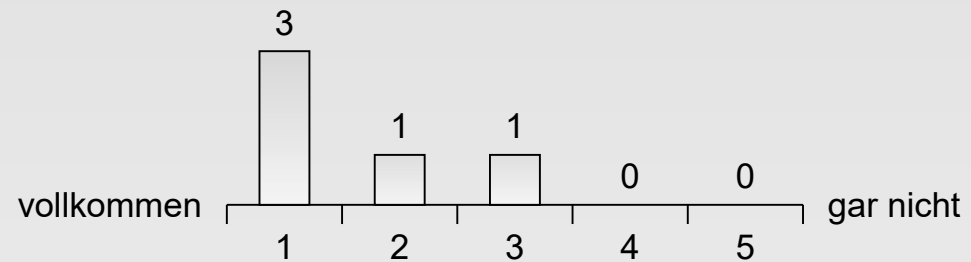
N= 5
M= 1,2
SD= 0,45
k.A.= 0

In der Übung habe ich viel gelernt.



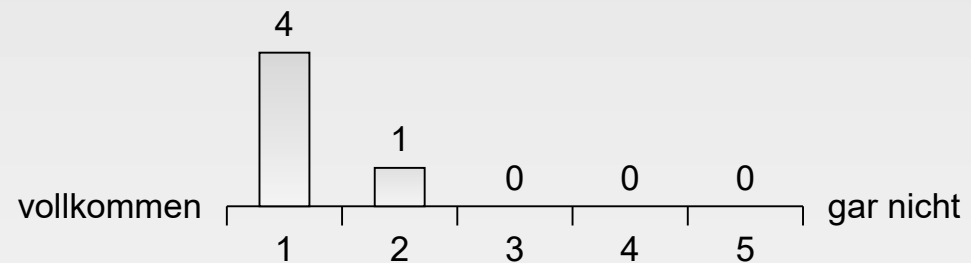
N= 5
M= 1,2
SD= 0,45
k.A.= 0

Meine Erwartungen an die Übung wurden erfüllt.



N= 5
M= 1,6
SD= 0,89
k.A.= 0

Ich würde die Übung weiterempfehlen.



N= 5
M= 1,2
SD= 0,45
k.A.= 0

Insgesamt bewerte ich die Übung mit der Note

