



**Differentielle Psychologie
Psychologische Diagnostik**
Universität des Saarlandes

QUALIS
Qualität der Lehre im Studium



Feedback der Veranstaltungsevaluation - WS 2020/21

Organisationsinformationssysteme (Vorlesung)

Prof. Stefan Strohmeier, Julian Collet, Chantal Ellen Weller

Kontakt:

qualis@mx.uni-saarland.de

Allgemeine Informationen

Informationen zum Projekt Qualis

- Qualis ist ein aus Kompensationsmitteln finanziertes Evaluationsprojekt, das am Lehrstuhl für Differentielle Psychologie und psychologische Diagnostik angesiedelt ist
- Evaluiert werden Lehrveranstaltungen in den folgenden Studiengängen/Einrichtungen: Betriebswirtschaftslehre, Bildungswissenschaften, Biologie, Chemie, Computerlinguistik, Fachdidaktik, Germanistik, Gradus, Informatik, Materialwissenschaften, Medizin, Optionalbereich, Pharmazie, Psychologie, Rechts- und Wirtschaftswissenschaften, Romanistik, Sprachenzentrum, Theologie, Zentrum für Schlüsselkompetenzen, u.a.

Informationen zu den Qualis-Evaluationsbögen

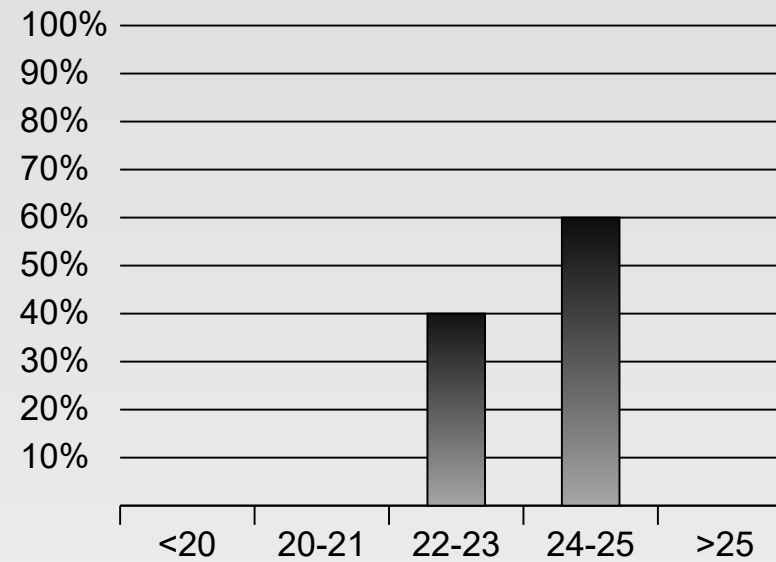
- Der Basisbogen besteht aus 28 Items, einer Freitextantwort sowie Fragen zu demographischen Variablen
- Die Items des Basisbogens werden bei der Auswertung zu fünf Skalen (Dozent, Aufbau, Thema, Anforderungen, Gesamteinschätzung) aufsummiert und in Form dieser Skalenwerte rückgemeldet.
- Entsprechend jeweils vorliegender Veranstaltungsspezifika wird der Basisbogen angepasst und/oder um zusätzliche Skalenmodule (z.B. Referate, Arbeitsaufträge) ergänzt.

Das Qualis-Team dankt allen Studierenden und Dozenten für die zahlreiche und umfassende Teilnahme!

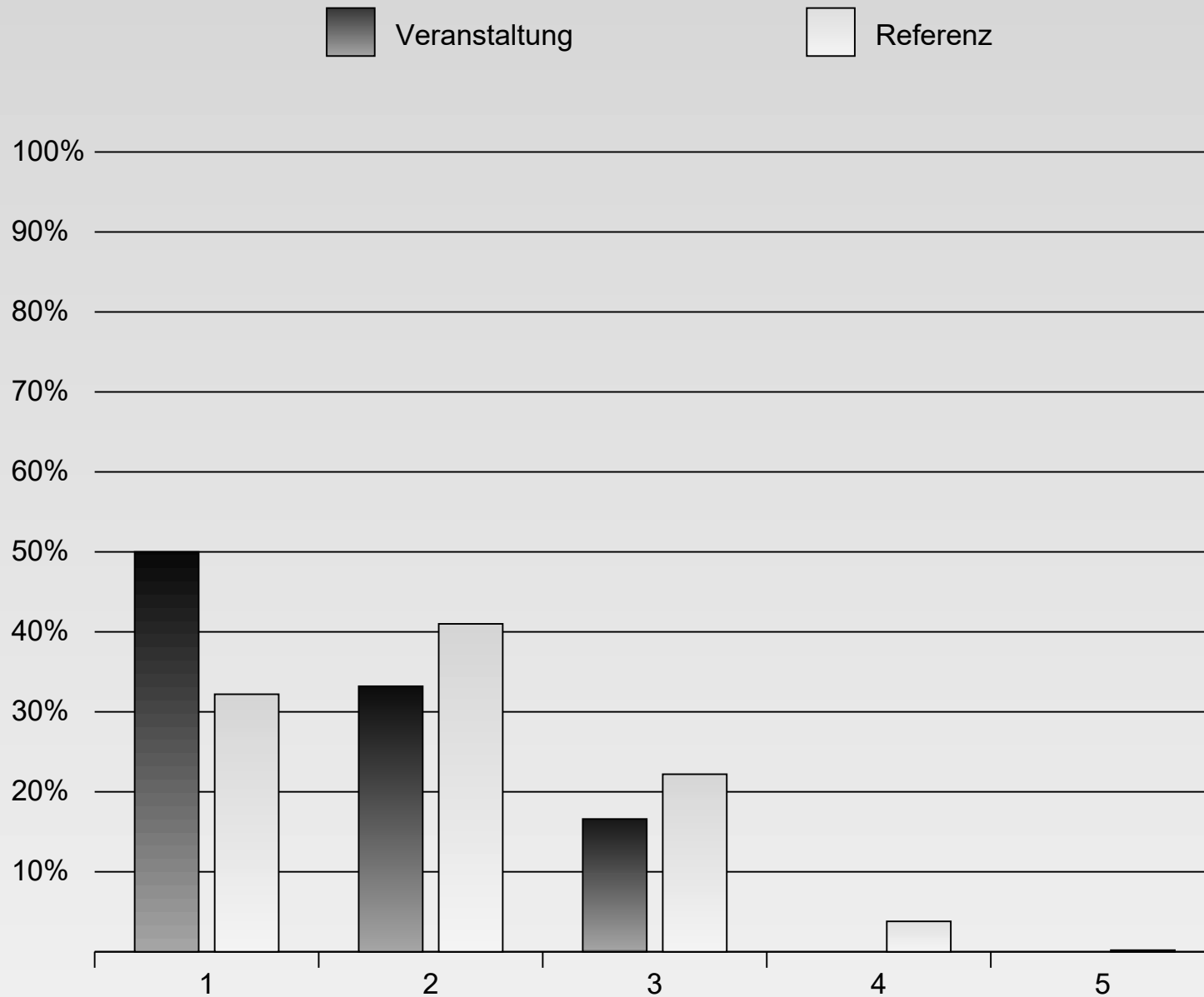
Allgemeine Angaben

N=6

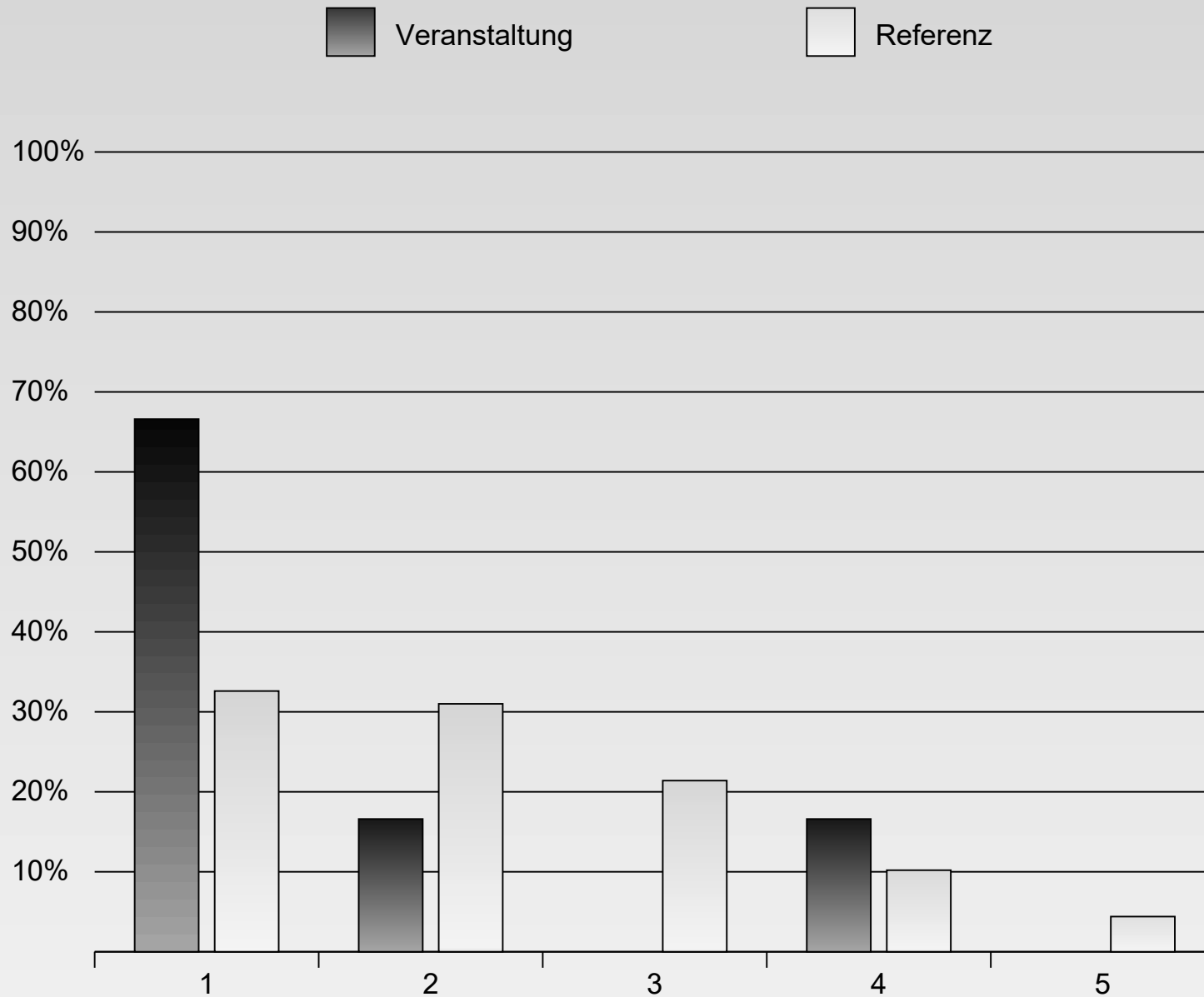
Alter



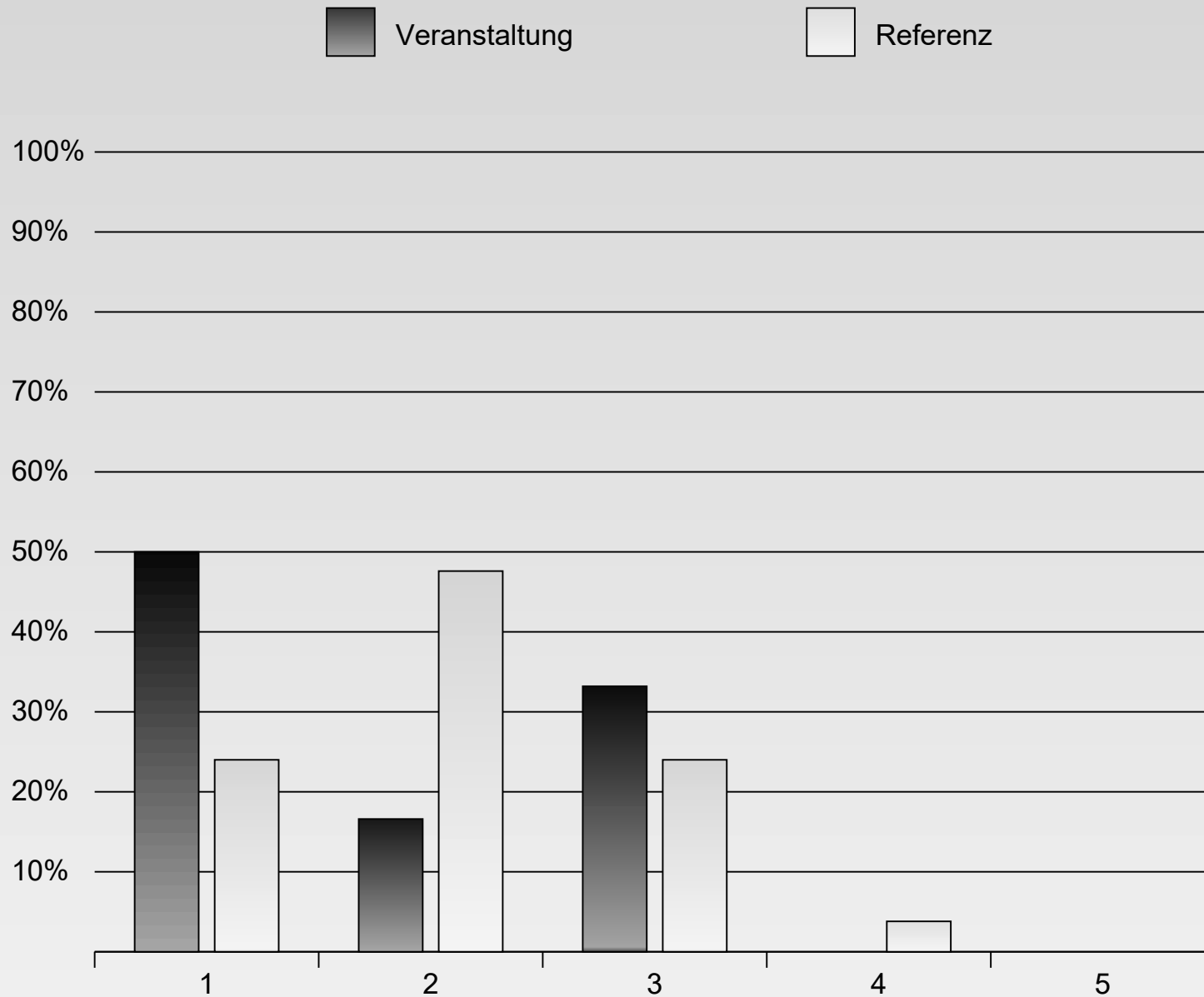
Dozent/Dozentin



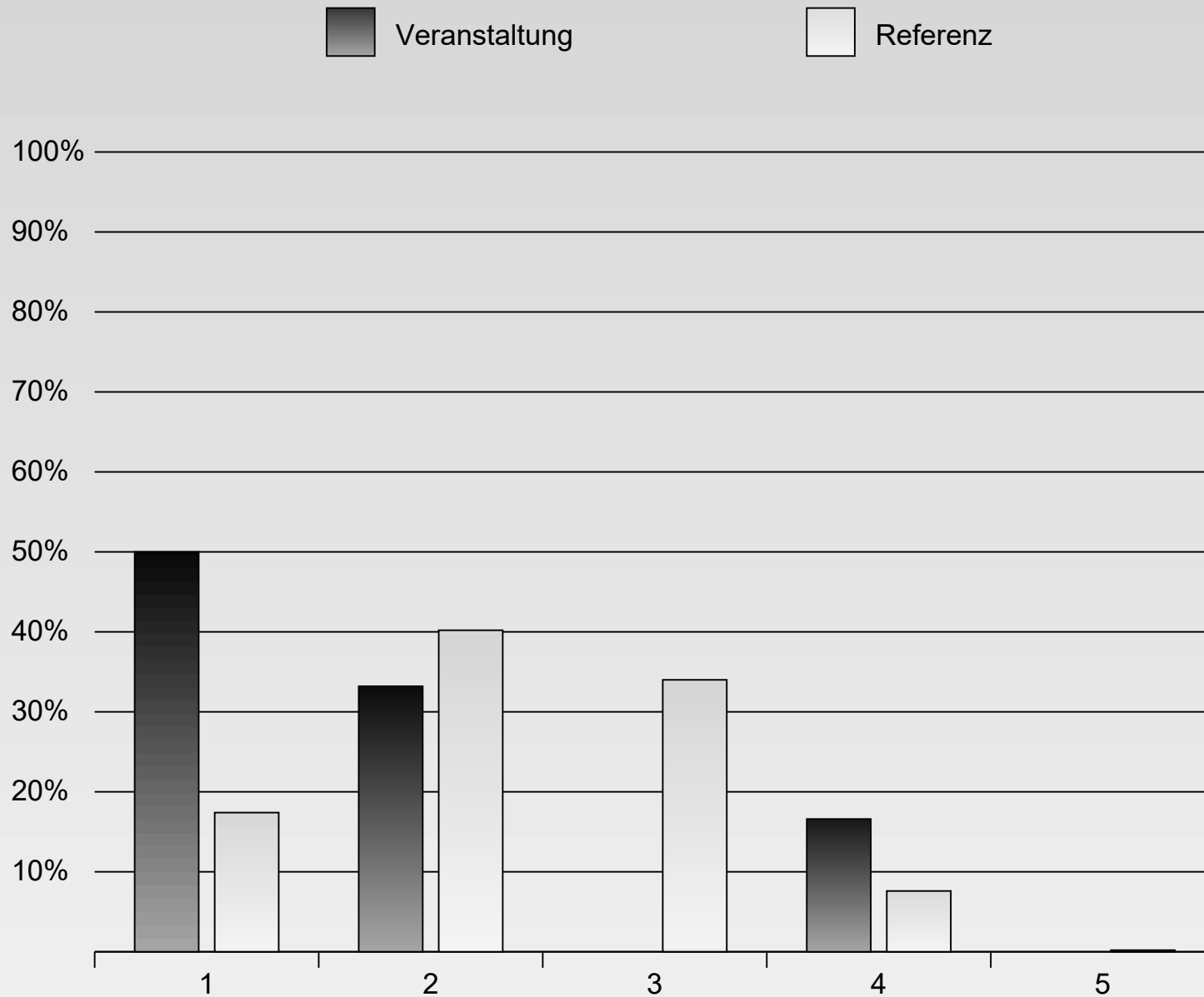
Aufbau

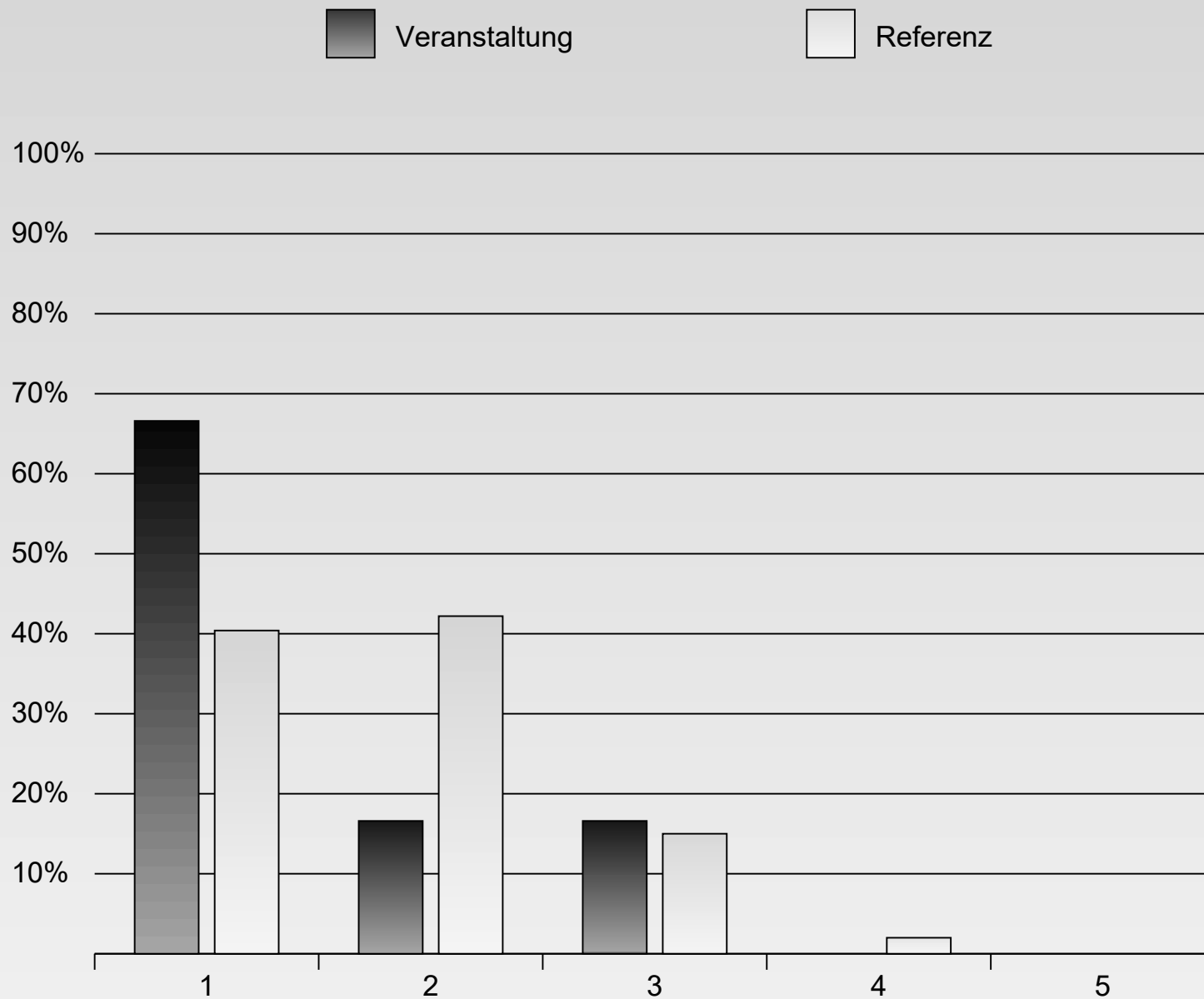


Thema

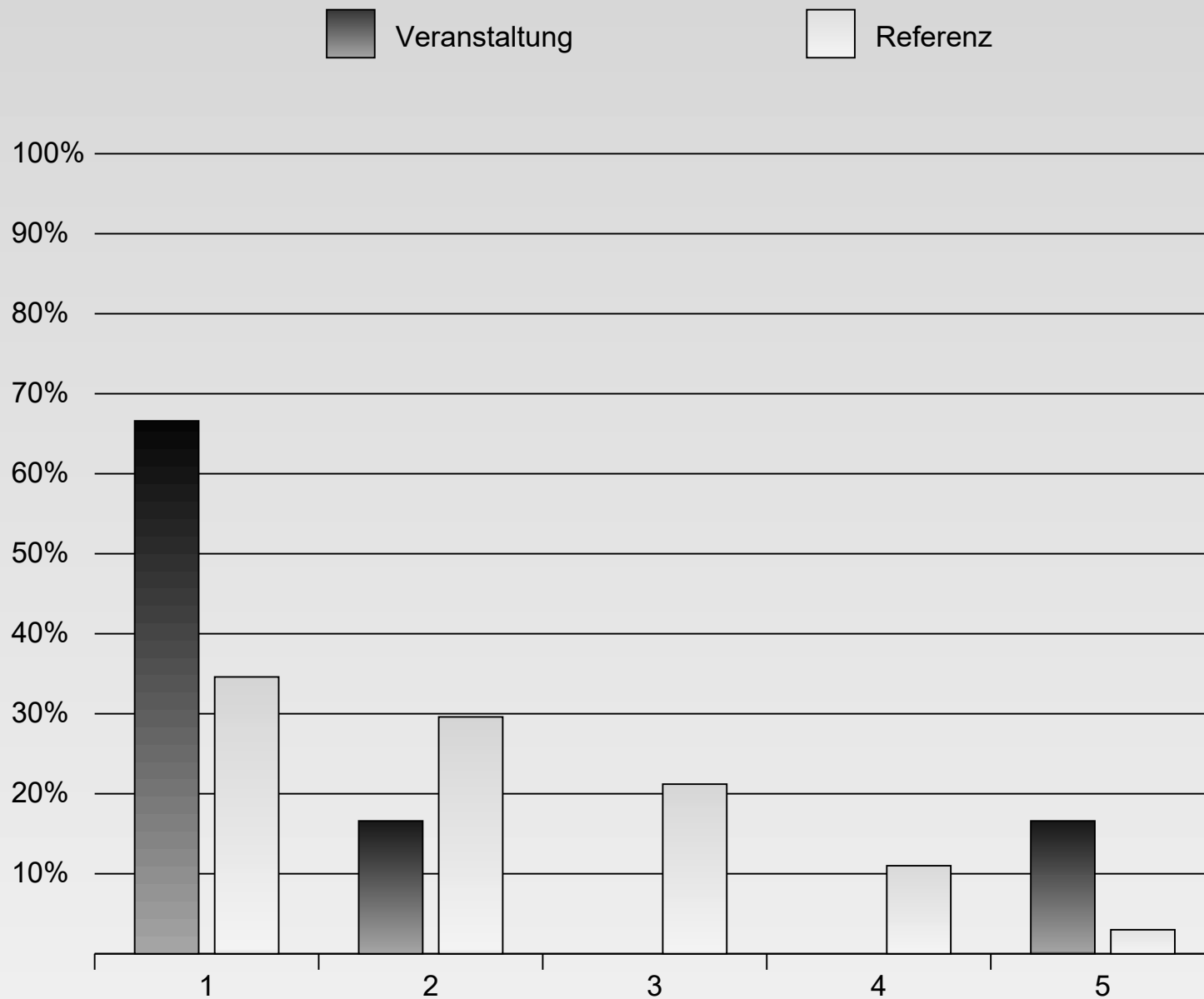


Anforderung





Gesamteinschätzung



Mittelwertvergleiche

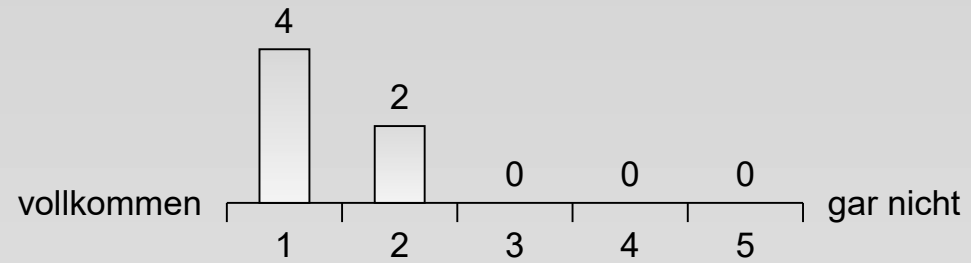
Skala	Veranstaltung		Referenz		
	M	SD	M	SD	N
Dozent/Dozentin	1,57	0,59	1,97	0,78	563
Aufbau	1,54	1,01	2,14	1,05	563
Thema	1,78	0,79	2	0,71	563
Anforderung	1,93	0,93	2,32	0,8	563
Material / Folien	1,47	0,79	1,84	0,74	421
Gesamteinschätzung	1,75	1,38	2,1	1,04	563

Referenzgruppe: Bwl, Vorlesungen, WS 2020/21 (20 Veranstaltungen)

M: Mittelwert, SD: Standardabweichung, N: Anzahl eingegangener Bögen

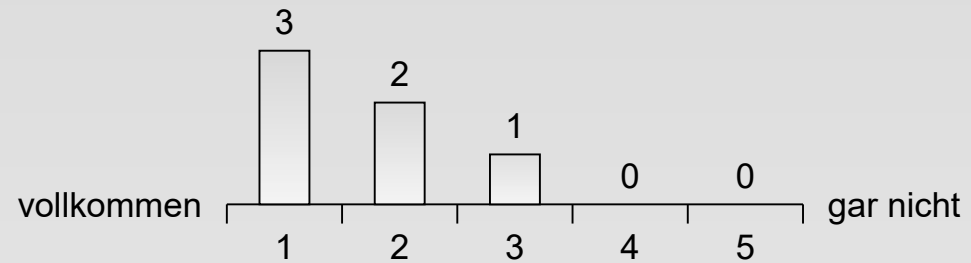
Dozent/Dozentin

Der Dozent/Die Dozentin war engagiert und motiviert.



N= 6
M= 1,33
SD= 0,52
k.A.= 0

Der Dozent/Die Dozentin hat die Inhalte angemessen wiederholt.



N= 6
M= 1,67
SD= 0,82
k.A.= 0

Ich konnte dem Tempo des Dozenten/der Dozentin gut folgen.



N= 6
M= 1,33
SD= 0,52
k.A.= 0

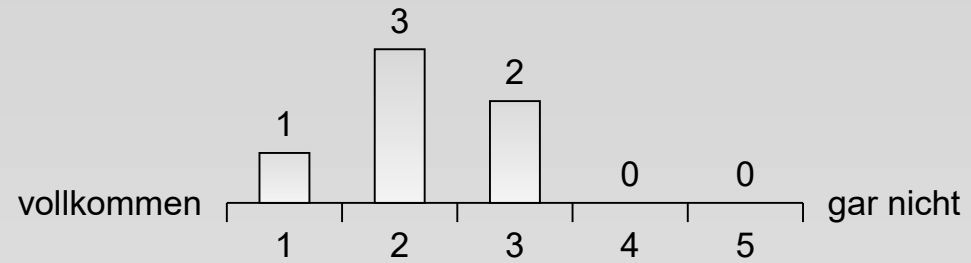
Der Dozent/Die Dozentin ermöglichte eine gute Lern- und Arbeitsatmosphäre.



N= 6
M= 1,83
SD= 1,17
k.A.= 0

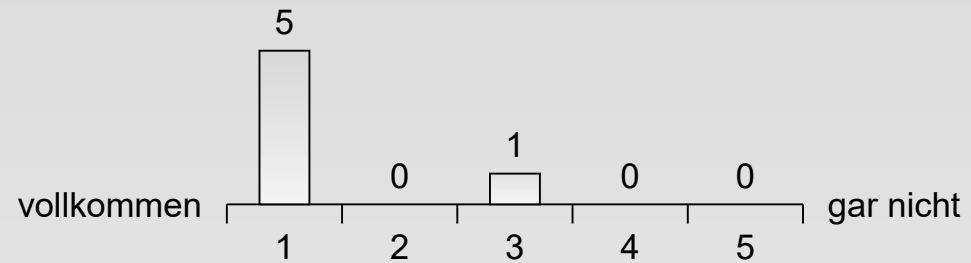
Dozent/Dozentin

Der Dozent/Die Dozentin gab die Möglichkeit, Themen zu diskutieren.



N= 6
M= 2,17
SD= 0,75
k.A.= 0

Der Dozent/Die Dozentin war stets gut vorbereitet.



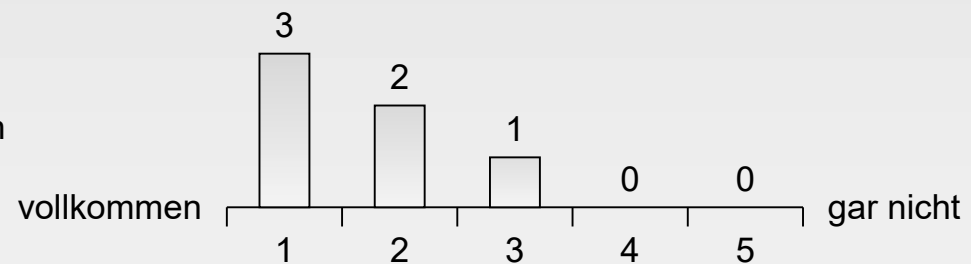
N= 6
M= 1,33
SD= 0,82
k.A.= 0

Der Dozent/Die Dozentin war fachlich kompetent.



N= 6
M= 1,17
SD= 0,41
k.A.= 0

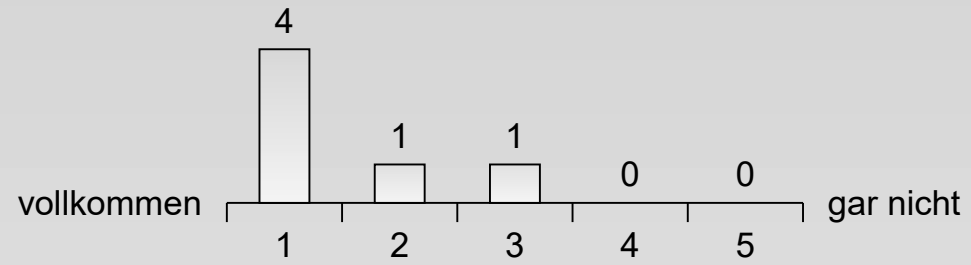
Der Dozent/Die Dozentin konnte Kompliziertes verständlich machen.



N= 6
M= 1,67
SD= 0,82
k.A.= 0

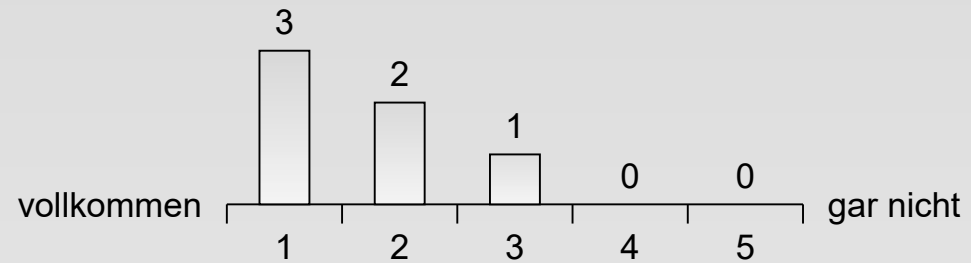
Dozent/Dozentin

Dem Dozenten/Der Dozentin war es wichtig, dass die Teilnehmer/innen etwas lernen.



N= 6
M= 1,5
SD= 0,84
k.A.= 0

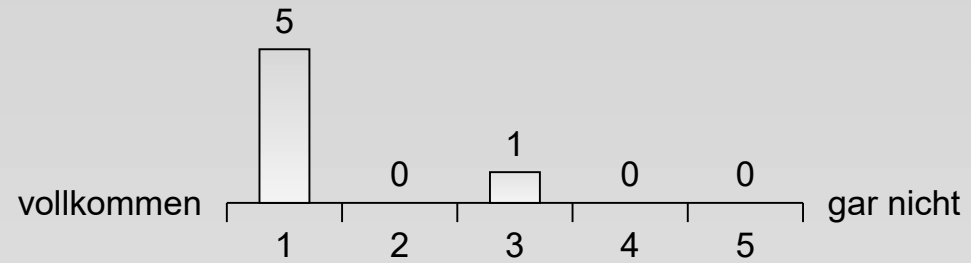
Der Dozent/Die Dozentin motivierte die Teilnehmer/innen.



N= 6
M= 1,67
SD= 0,82
k.A.= 0

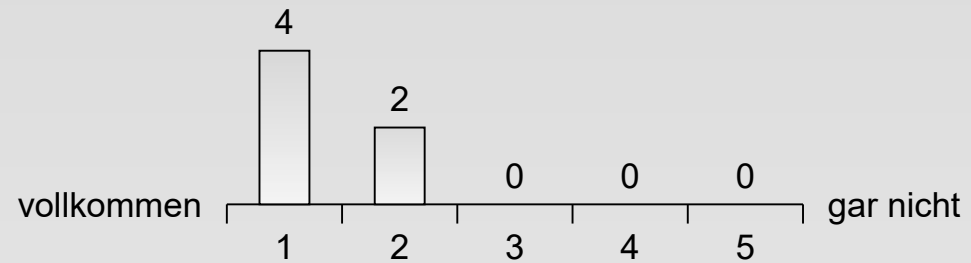
Aufbau

Das Lernziel wurde mir deutlich.



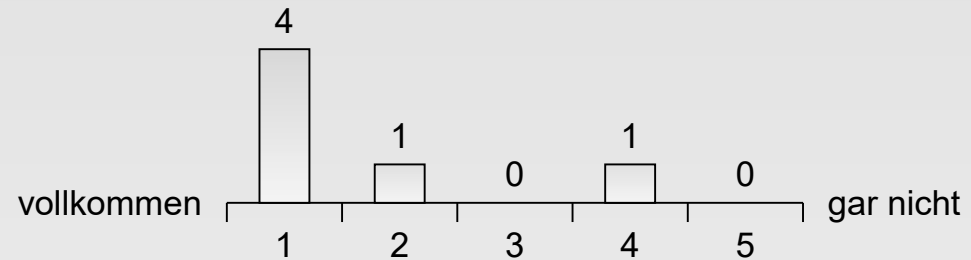
N= 6
M= 1,33
SD= 0,82
k.A.= 0

Die angestrebten Lernziele wurden von vorneherein gut definiert.



N= 6
M= 1,33
SD= 0,52
k.A.= 0

Die Vorlesung war übersichtlich und verständlich.



N= 6
M= 1,67
SD= 1,21
k.A.= 0

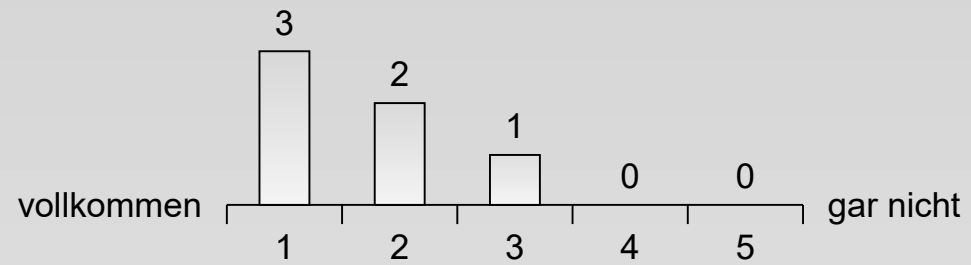
Der inhaltliche Aufbau der Vorlesung war logisch/nachvollziehbar.



N= 6
M= 1,83
SD= 1,6
k.A.= 0

Thema

Ich habe mich schon vor der Vorlesung für das Thema interessiert.



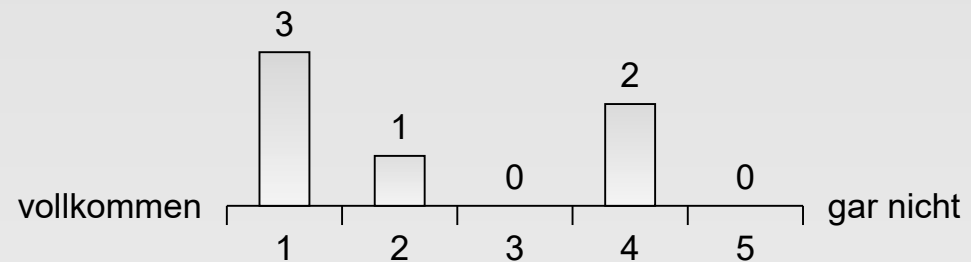
N= 6
M= 1,67
SD= 0,82
k.A.= 0

Das erforderliche Vorwissen ist angemessen.



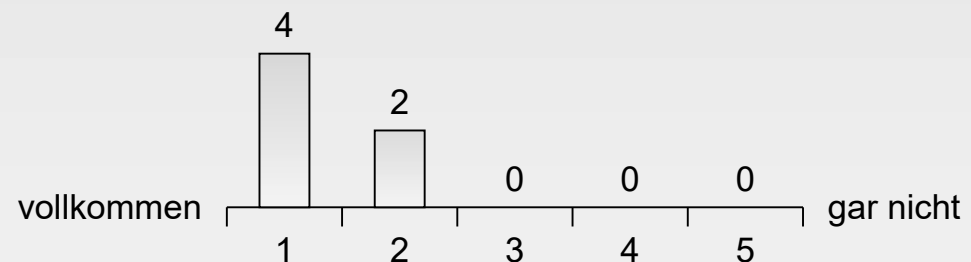
N= 6
M= 1,33
SD= 0,52
k.A.= 0

Die Anteile mathematischer/technischer Inhalte sind angemessen.



N= 6
M= 2,17
SD= 1,47
k.A.= 0

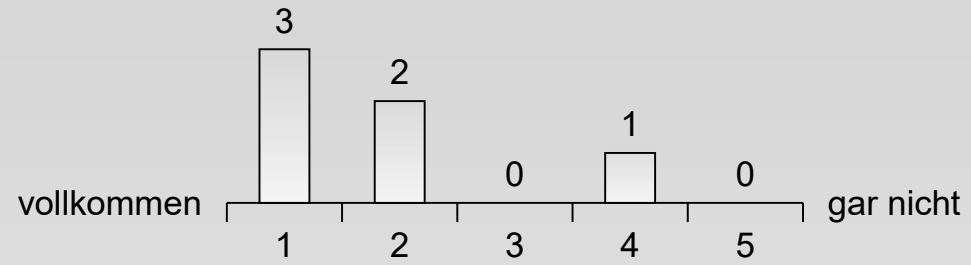
Das Thema der Vorlesung ist als solches relevant.



N= 6
M= 1,33
SD= 0,52
k.A.= 0

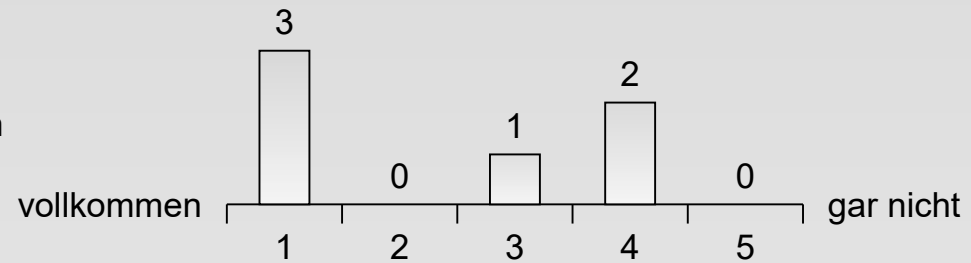
Thema

Ich habe das Gefühl in der Vorlesung Wichtiges gelernt zu haben.



N= 6
M= 1,83
SD= 1,17
k.A.= 0

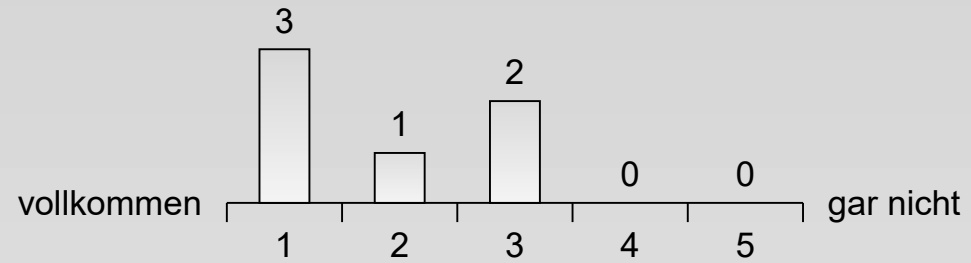
Das behandelte Thema enthält Bezüge zu meiner späteren Berufstätigkeit.



N= 6
M= 2,33
SD= 1,51
k.A.= 0

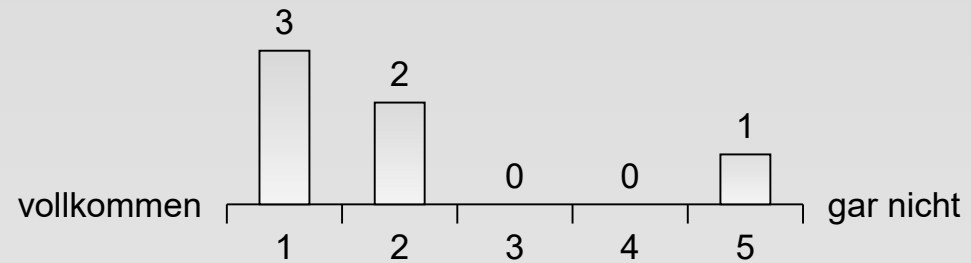
Anforderung

Die Schwere des Stoffes war angemessen.



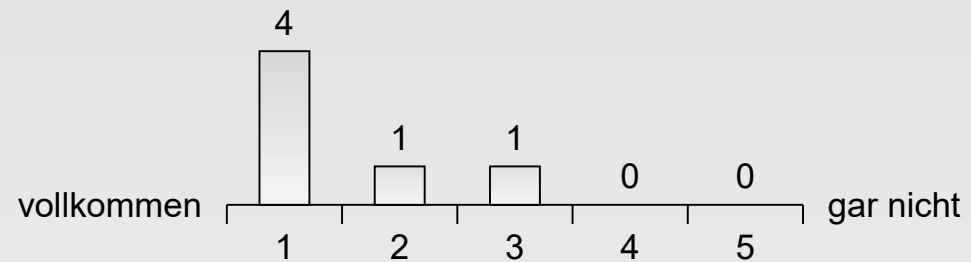
N= 6
M= 1,83
SD= 0,98
k.A.= 0

Der Umfang des Stoffes war angemessen.



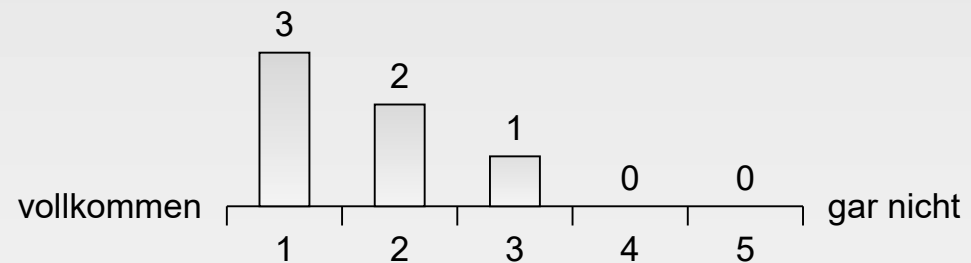
N= 6
M= 2
SD= 1,55
k.A.= 0

Das Tempo der Vorlesung war angemessen.



N= 6
M= 1,5
SD= 0,84
k.A.= 0

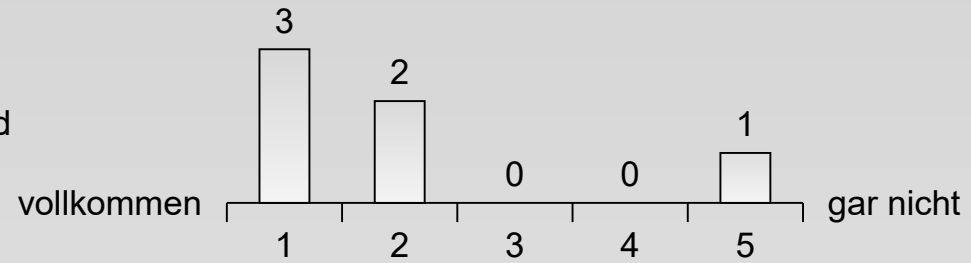
Die Anforderungen der Vorlesung waren angemessen.



N= 6
M= 1,67
SD= 0,82
k.A.= 0

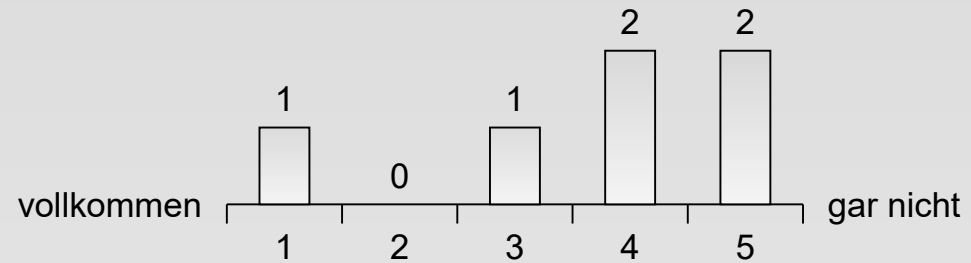
Anforderung

Der Zeitaufwand für die Vorlesung insgesamt (inkl. Vor- und Nachbereitung) war angemessen.



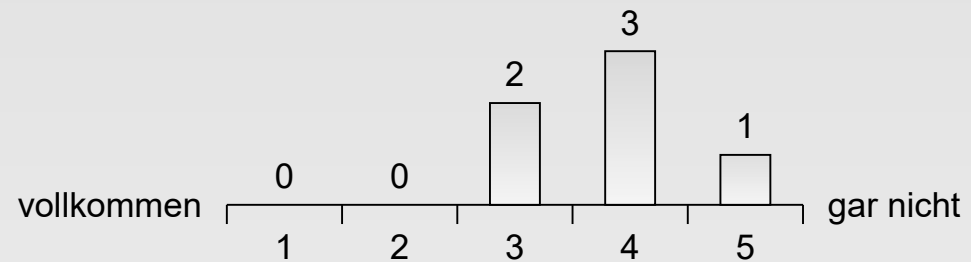
N= 6
M= 2
SD= 1,55
k.A.= 0

Insgesamt hat mich die Vorlesung überfordert.



N= 6
M= 3,67
SD= 1,51
k.A.= 0

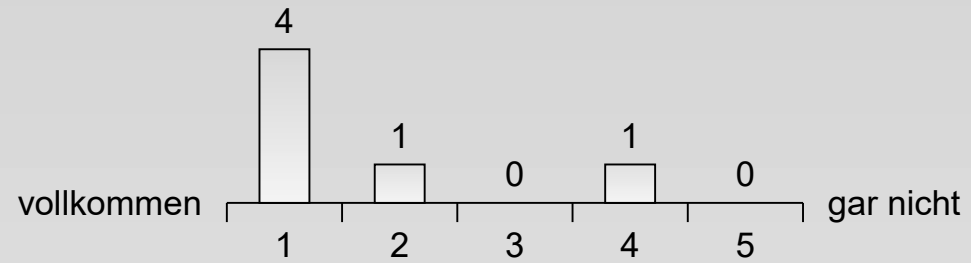
Ich habe mich durch die Vorlesung unterfordert gefühlt.



N= 6
M= 3,83
SD= 0,75
k.A.= 0

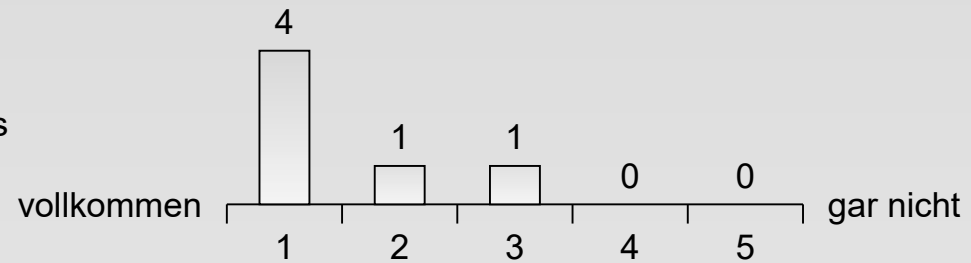
Material / Folien

Die Qualität der in der Vorlesung verwendeten Medien war gut.



N= 6
M= 1,67
SD= 1,21
k.A.= 0

Es wurden genügend Materialien zur Vertiefung des Stoffes angeboten.



N= 6
M= 1,5
SD= 0,84
k.A.= 0

Folien und Skripte waren rechtzeitig zugänglich.



N= 6
M= 1
SD= 0
k.A.= 0

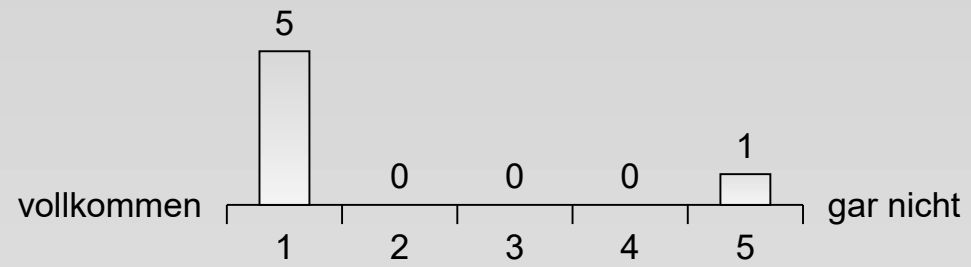
Die vorbereiteten Folien trugen zum Verständnis der Inhalte bei.



N= 6
M= 1,5
SD= 1,22
k.A.= 0

Material / Folien

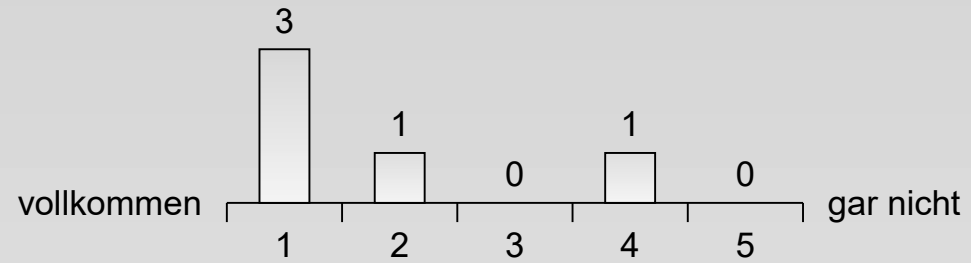
Die verfügbaren Materialien waren optimal dazu geeignet, die Vorlesung nachzuarbeiten.



N= 6
M= 1,67
SD= 1,63
k.A.= 0

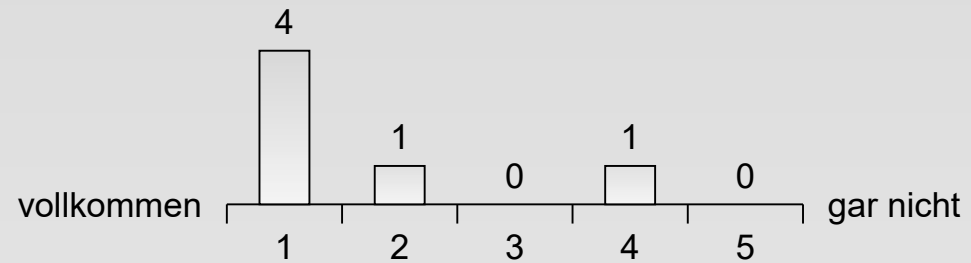
Gesamteinschätzung

Insgesamt fand ich die Vorlesung gut.



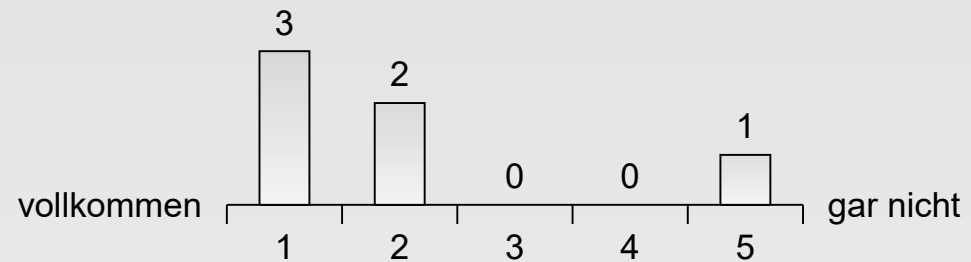
N= 6
M= 1,8
SD= 1,3
k.A.= 1

In der Vorlesung habe ich viel gelernt.



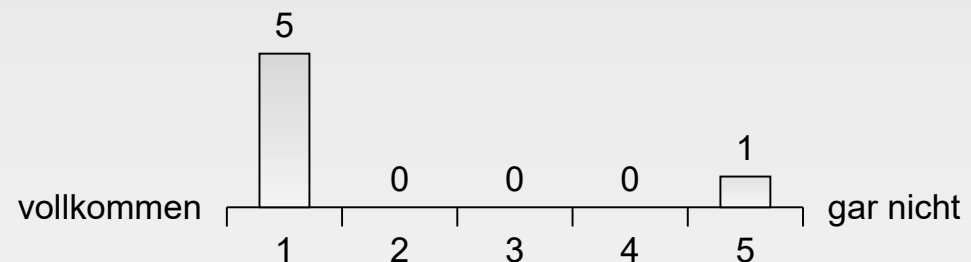
N= 6
M= 1,67
SD= 1,21
k.A.= 0

Meine Erwartungen an die Vorlesung wurden erfüllt.



N= 6
M= 2
SD= 1,55
k.A.= 0

Ich würde die Vorlesung weiterempfehlen.



N= 6
M= 1,67
SD= 1,63
k.A.= 0

Insgesamt bewerte ich die Vorlesung mit der Note

