



UNIVERSITÄT
DES
SAARLANDES



Feedback der Veranstaltungsevaluation - WS 2022/23

Digital Management Research (Vorlesung)

Prof. Dr. Stefan Strohmeier

Kontakt:

qualis@mx.uni-saarland.de

Allgemeine Informationen

Informationen zu Qualis

- Qualis ist ein universitätsinternes Evaluationsangebot im Rahmen des Qualitätsmanagementsystems Lehre und Studium unter der fachlichen Verantwortung der Professur Differentielle Psychologie und Psychologische Diagnostik.
- Evaluiert werden Lehrveranstaltungen aller Fakultäten und Lehrangebote der studienbezogenen Einrichtungen.

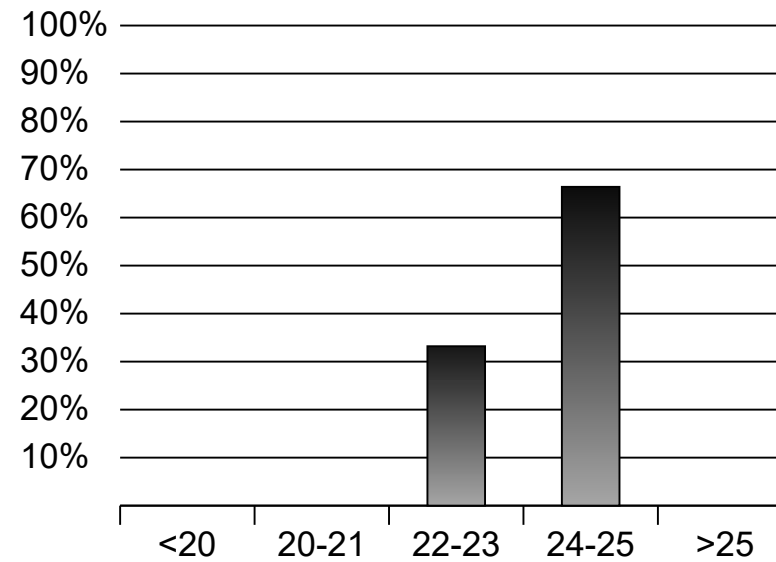
Informationen zu den Qualis-Evaluationsbögen

- Der Basisbogen besteht aus 28 Items, einer Freitextantwort sowie Fragen zu demographischen Variablen.
- Die Items des Basisbogens werden bei der Auswertung zu fünf Skalen (Dozent, Aufbau, Thema, Anforderungen, Gesamteinschätzung) aufsummiert und in Form dieser Skalenwerte rückgemeldet.
- Entsprechend jeweils vorliegender Veranstaltungsspezifika wird der Basisbogen angepasst und/oder um zusätzliche Skalenmodule (z.B. Referate, Arbeitsaufträge, digitale Lehre) ergänzt.

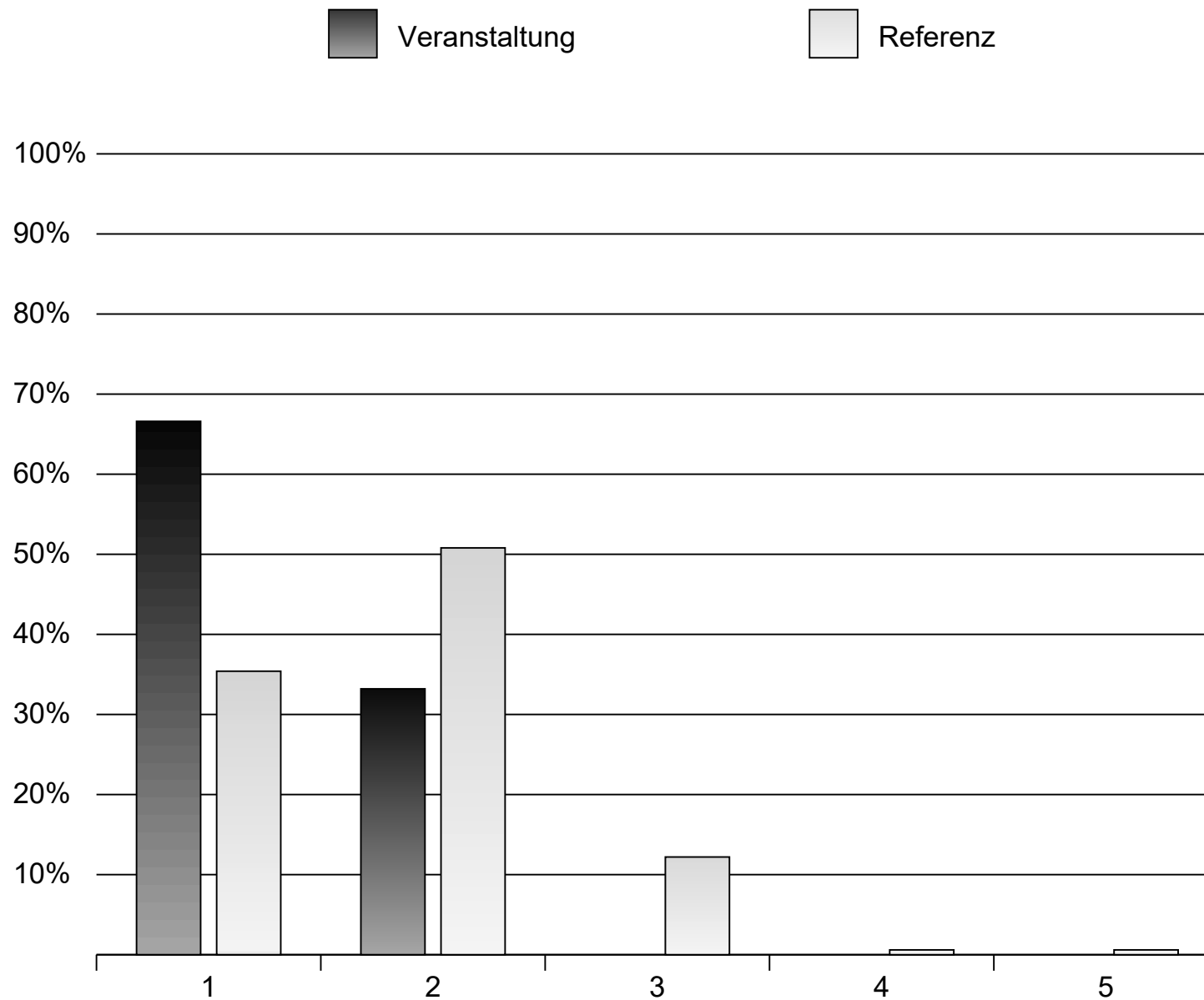
Das Qualis-Team dankt allen Studierenden und Dozierenden für die zahlreiche und umfassende Teilnahme!

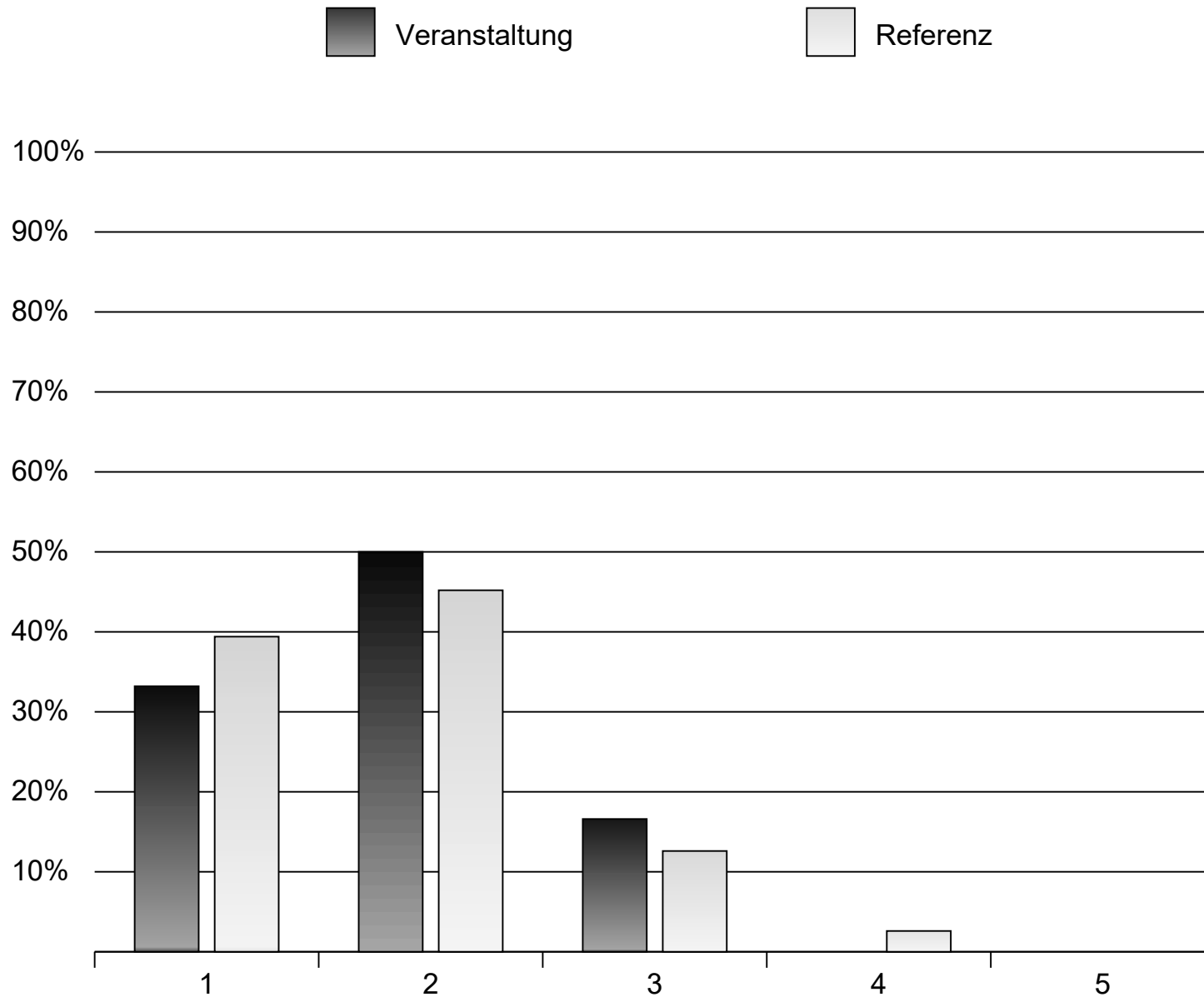
N=6

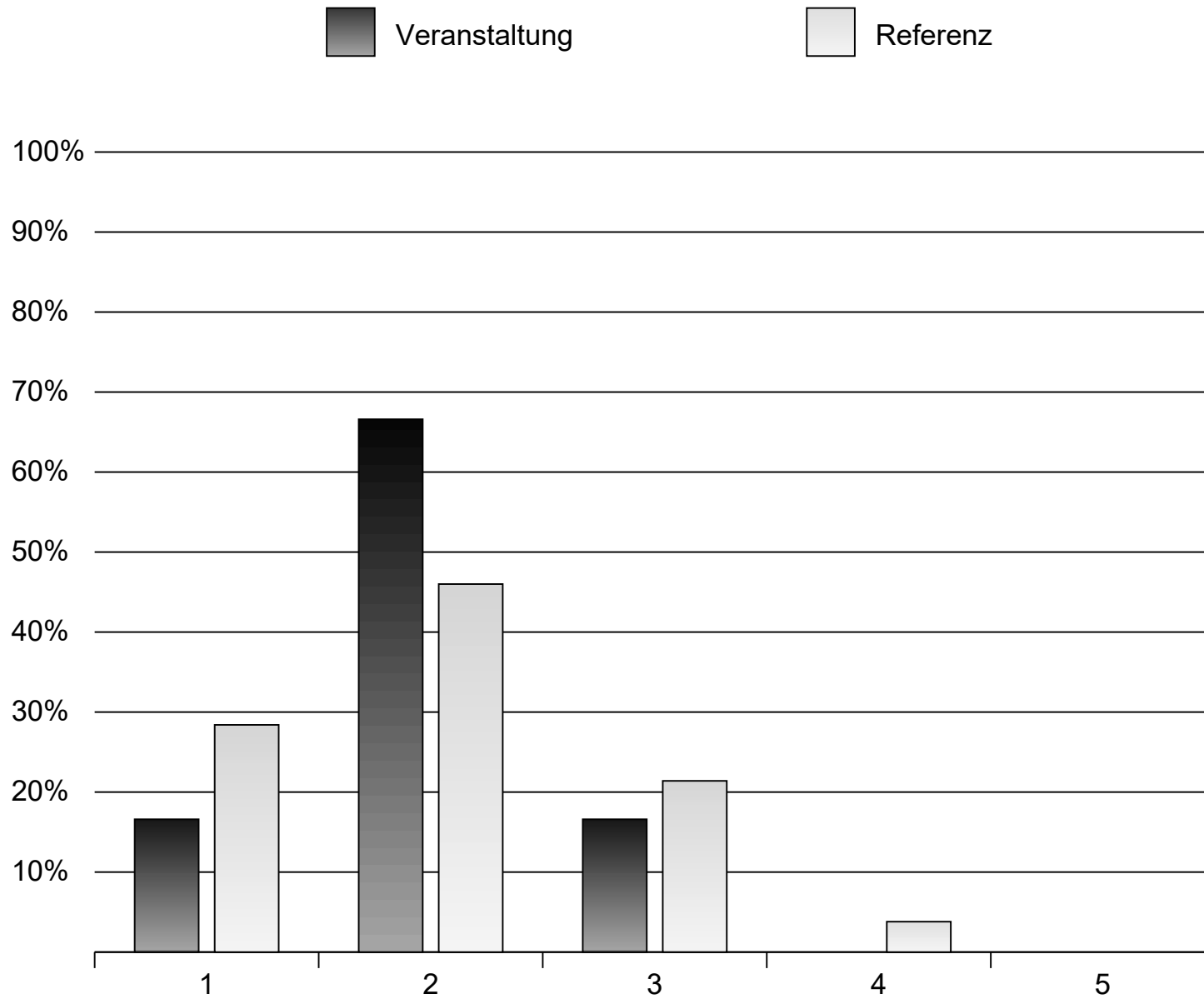
Alter



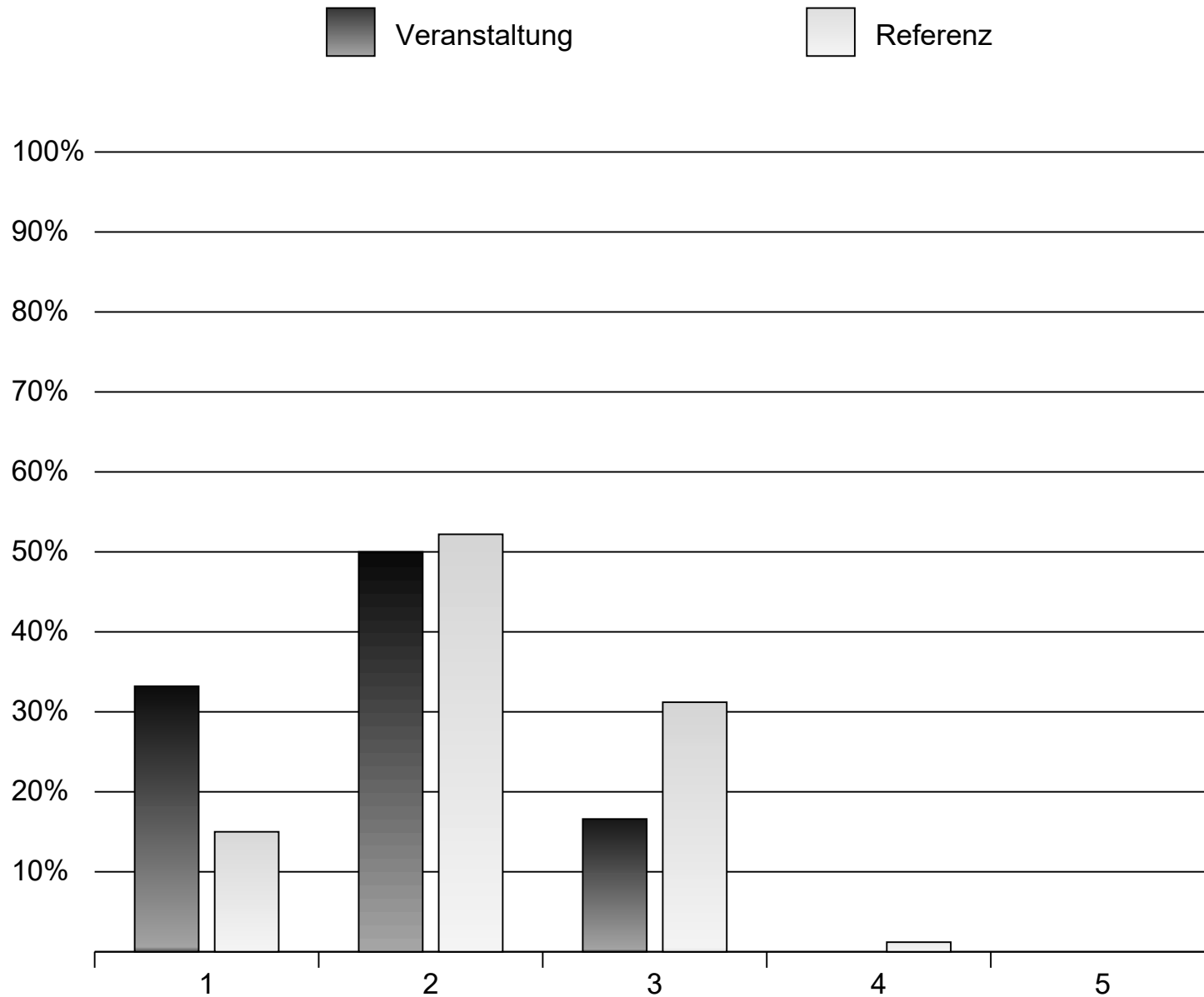
Dozent/Dozentin

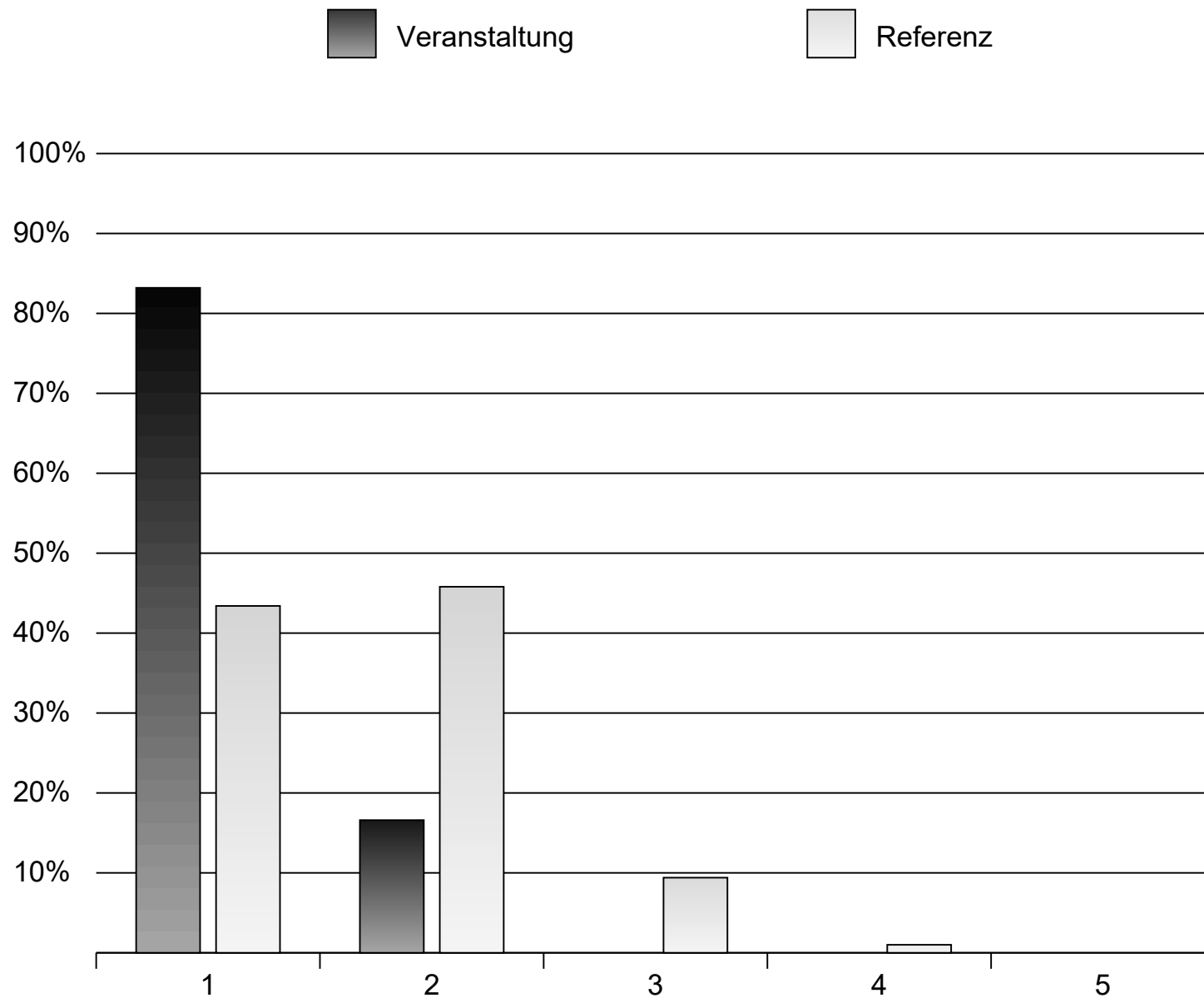




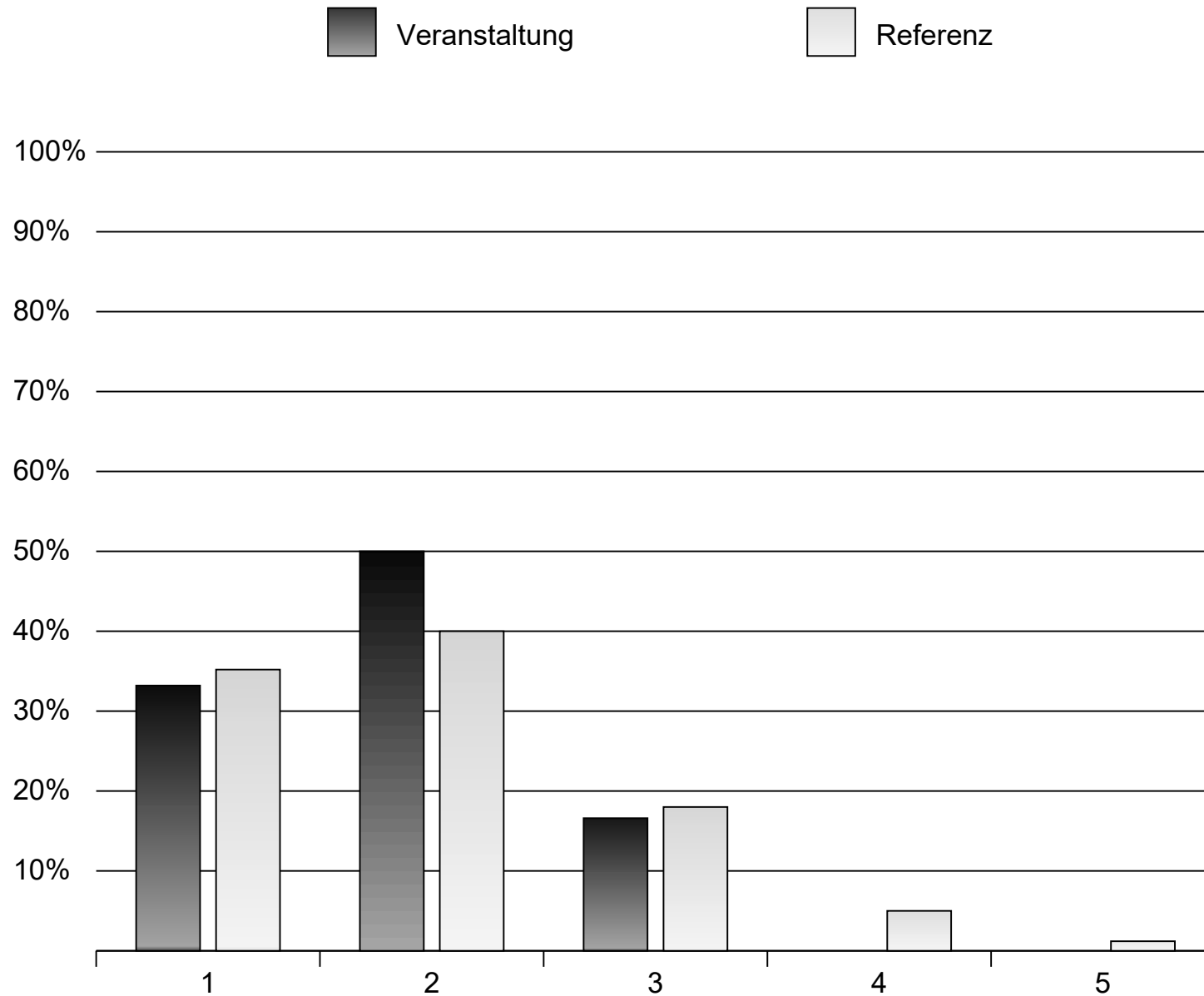


Anforderung





Gesamteinschätzung



Mittelwertvergleiche

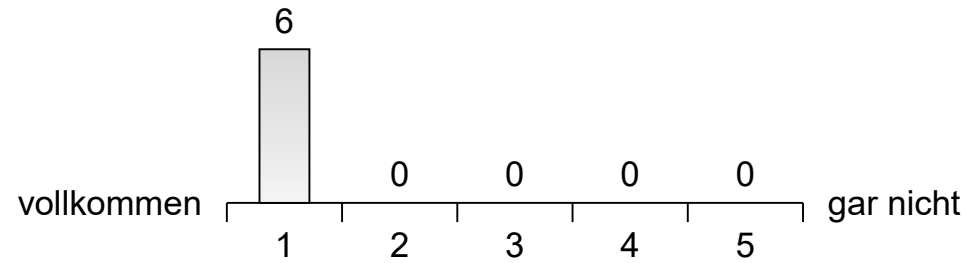
Skala	Veranstaltung		Referenz		
	M	SD	M	SD	N
Dozent/Dozentin	1.3	0.24	1.79	0.66	302
Aufbau	1.63	0.54	1.71	0.7	262
Thema	1.97	0.49	1.96	0.71	262
Anforderung	1.79	0.62	2.19	0.65	302
Material / Folien	1.33	0.21	1.7	0.65	279
Gesamteinschätzung	1.58	0.65	1.89	0.87	302

Referenzgruppe: Bwl, Vorlesungen, WS 2022/23 (16 Veranstaltungen)

M: Mittelwert, SD: Standardabweichung, N: Anzahl eingegangener Bögen

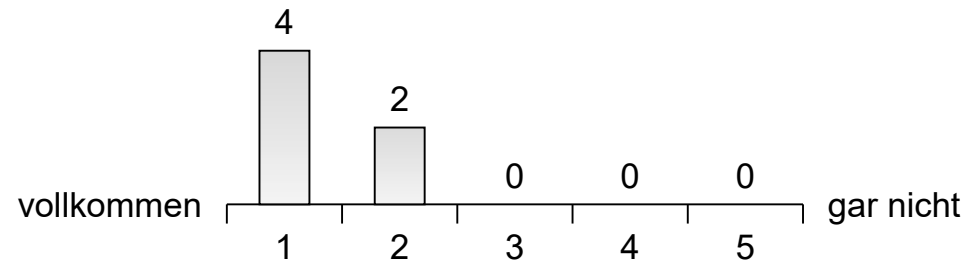
Dozent/Dozentin

Der Dozent/Die Dozentin war engagiert und motiviert.



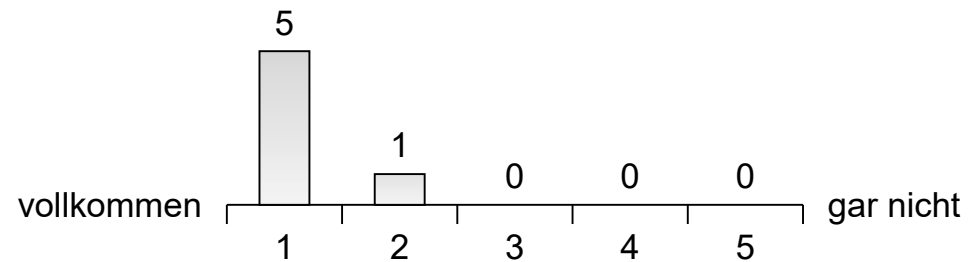
N= 6
M= 1
SD= 0
k.A.= 0

Der Dozent/Die Dozentin hat die Inhalte angemessen wiederholt.



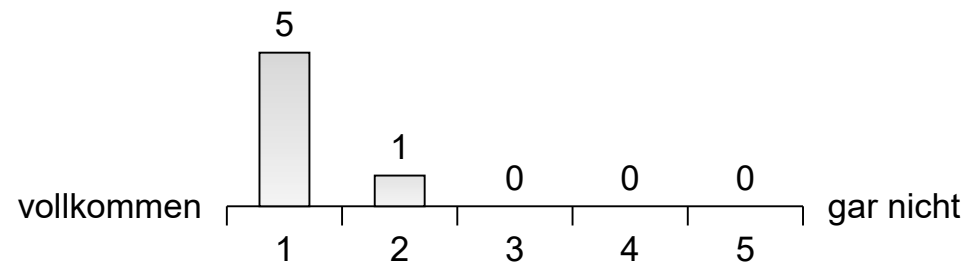
N= 6
M= 1.33
SD= 0.52
k.A.= 0

Ich konnte dem Tempo des Dozenten/der Dozentin gut folgen.



N= 6
M= 1.17
SD= 0.41
k.A.= 0

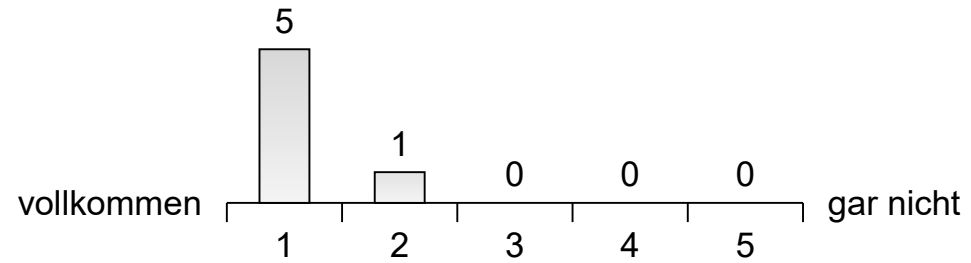
Der Dozent/Die Dozentin ermöglichte eine gute Lern- und Arbeitsatmosphäre.



N= 6
M= 1.17
SD= 0.41
k.A.= 0

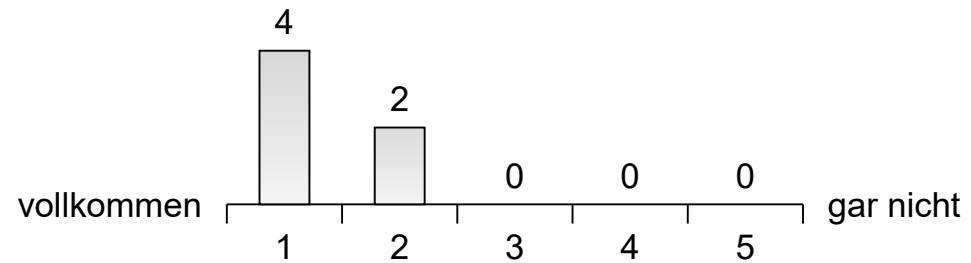
Dozent/Dozentin

Der Dozent/Die Dozentin gab die Möglichkeit, Themen zu diskutieren.



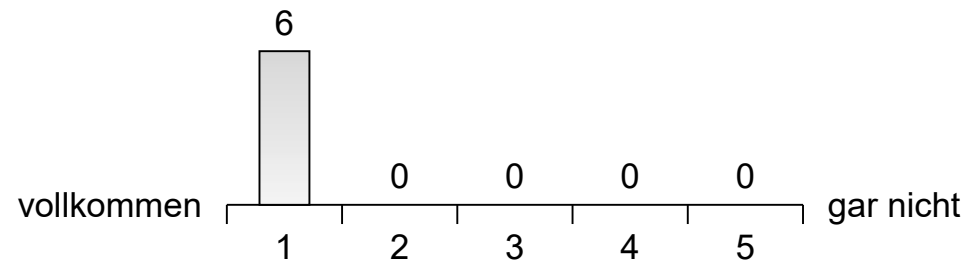
N= 6
M= 1.17
SD= 0.41
k.A.= 0

Der Dozent/Die Dozentin war stets gut vorbereitet.



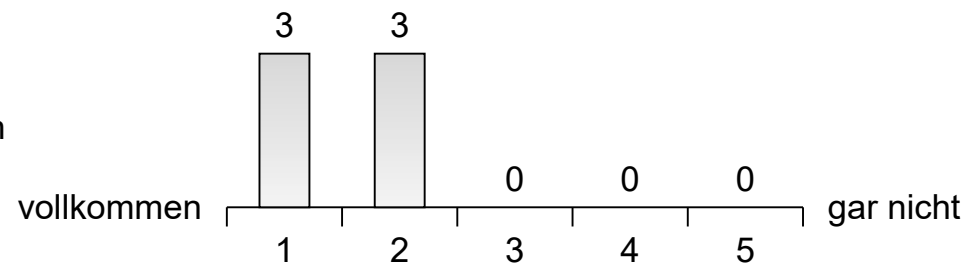
N= 6
M= 1.33
SD= 0.52
k.A.= 0

Der Dozent/Die Dozentin war fachlich kompetent.



N= 6
M= 1
SD= 0
k.A.= 0

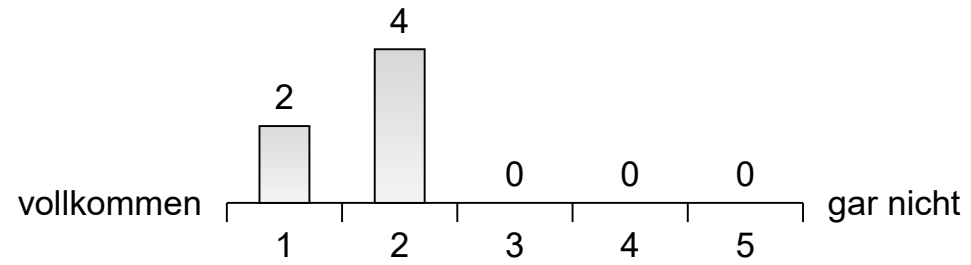
Der Dozent/Die Dozentin konnte Kompliziertes verständlich machen.



N= 6
M= 1.5
SD= 0.55
k.A.= 0

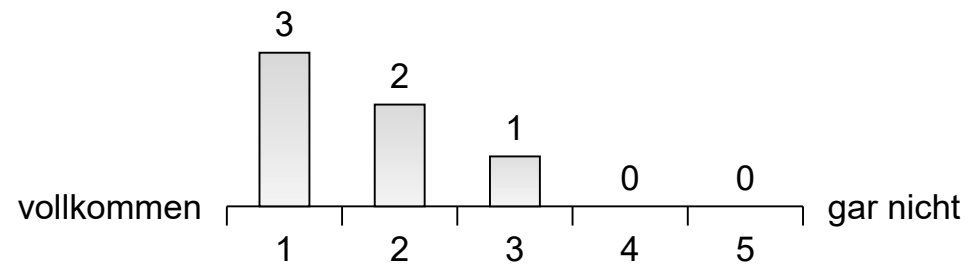
Dozent/Dozentin

Dem Dozenten/Der Dozentin war es wichtig, dass die Teilnehmer/innen etwas lernen.



N= 6
M= 1.67
SD= 0.52
k.A.= 0

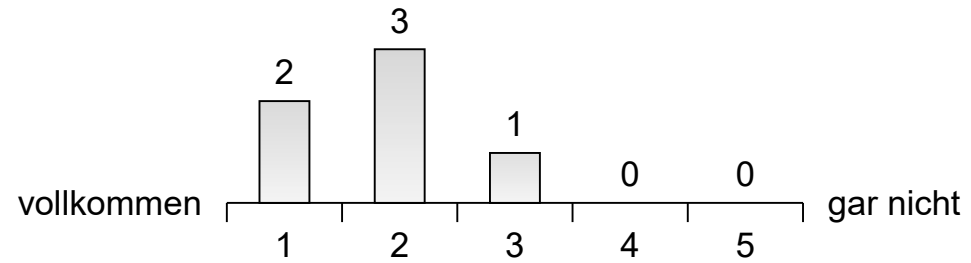
Der Dozent/Die Dozentin motivierte die Teilnehmer/innen.



N= 6
M= 1.67
SD= 0.82
k.A.= 0

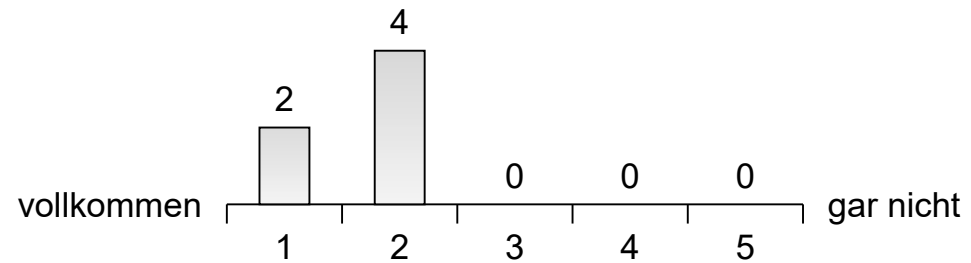
Aufbau

Das Lernziel wurde mir deutlich.



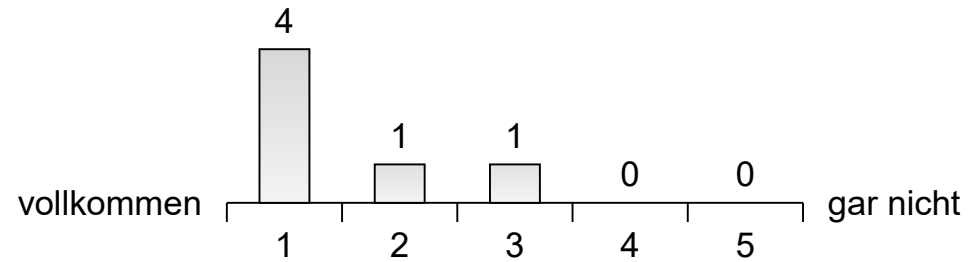
N= 6
M= 1.83
SD= 0.75
k.A.= 0

Die angestrebten Lernziele wurden von vorneherein gut definiert.



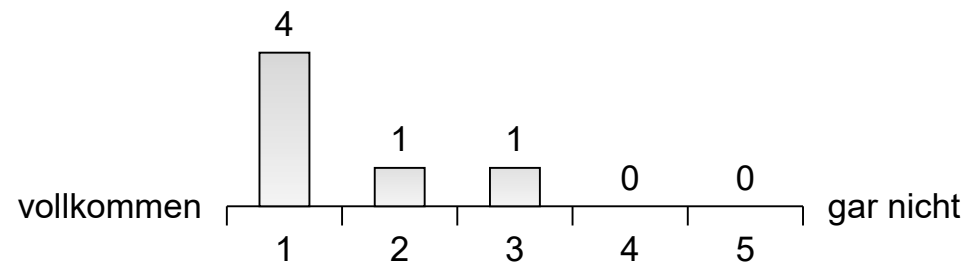
N= 6
M= 1.67
SD= 0.52
k.A.= 0

Die Vorlesung war übersichtlich und verständlich.



N= 6
M= 1.5
SD= 0.84
k.A.= 0

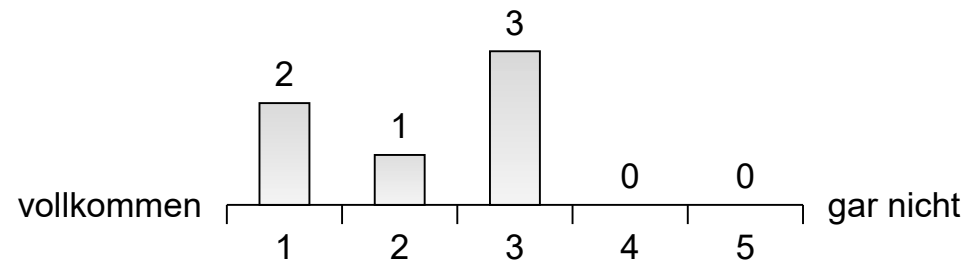
Der inhaltliche Aufbau der Vorlesung war logisch/nachvollziehbar.



N= 6
M= 1.5
SD= 0.84
k.A.= 0

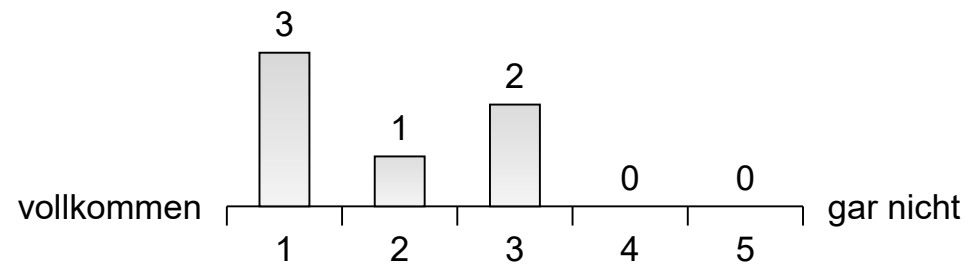
Thema

Ich habe mich schon vor der Vorlesung für das Thema interessiert.



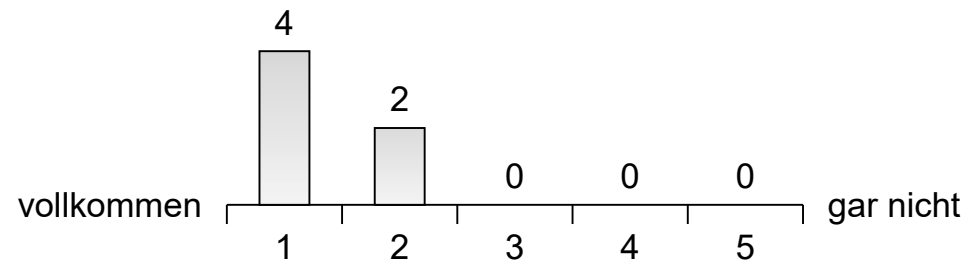
N= 6
M= 2.17
SD= 0.98
k.A.= 0

Das erforderliche Vorwissen ist angemessen.



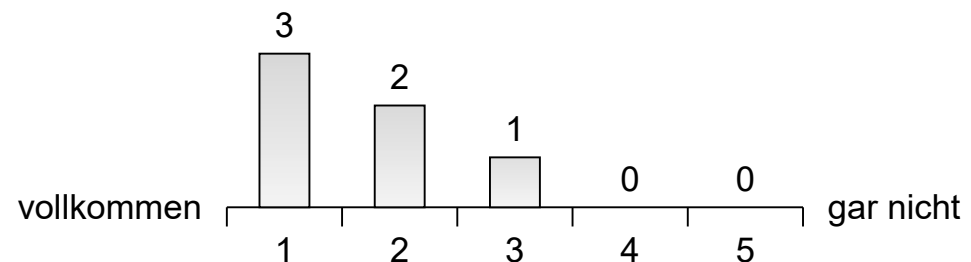
N= 6
M= 1.83
SD= 0.98
k.A.= 0

Die Anteile mathematischer/technischer Inhalte sind angemessen.



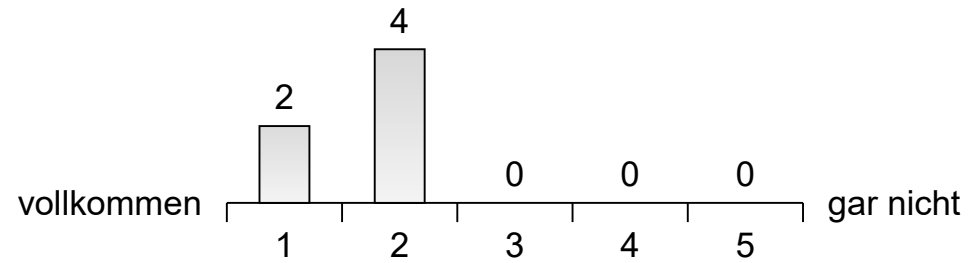
N= 6
M= 1.33
SD= 0.52
k.A.= 0

Das Thema der Vorlesung ist als solches relevant.



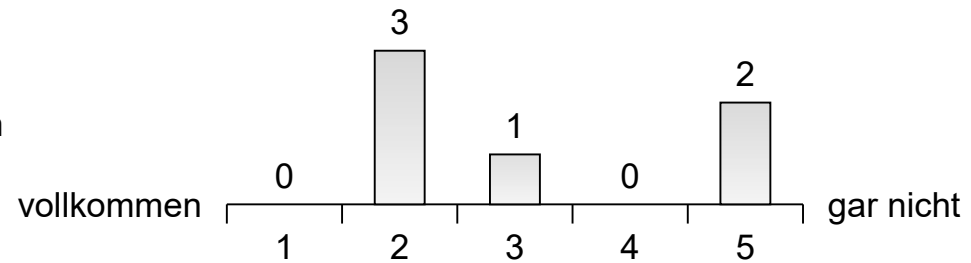
N= 6
M= 1.67
SD= 0.82
k.A.= 0

Ich habe das Gefühl, in der Vorlesung Wichtiges gelernt zu haben.



N= 6
M= 1.67
SD= 0.52
k.A.= 0

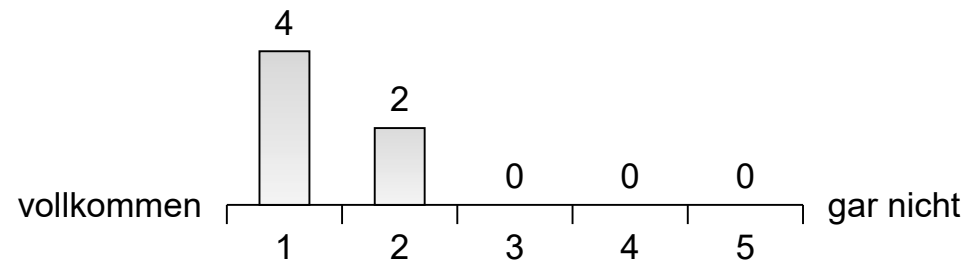
Das behandelte Thema enthält Bezüge zu meiner späteren Berufstätigkeit.



N= 6
M= 3.17
SD= 1.47
k.A.= 0

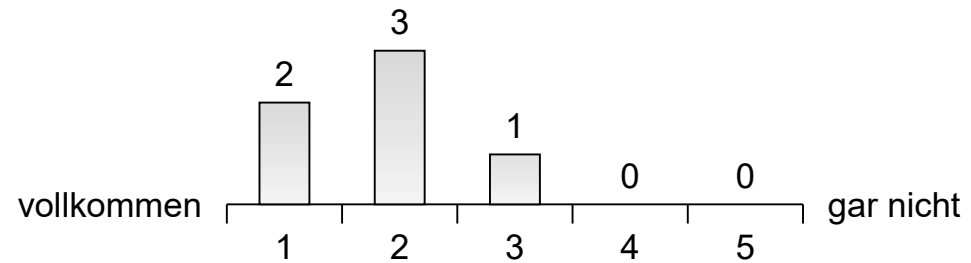
Anforderung

Die Schwere des Stoffes war angemessen.



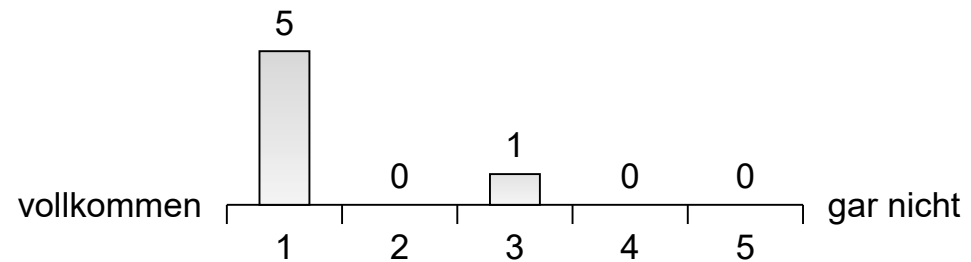
N= 6
M= 1.33
SD= 0.52
k.A.= 0

Der Umfang des Stoffes war angemessen.



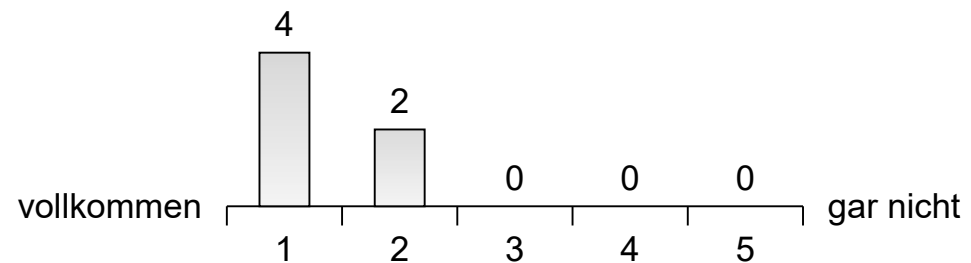
N= 6
M= 1.83
SD= 0.75
k.A.= 0

Das Tempo der Vorlesung war angemessen.



N= 6
M= 1.33
SD= 0.82
k.A.= 0

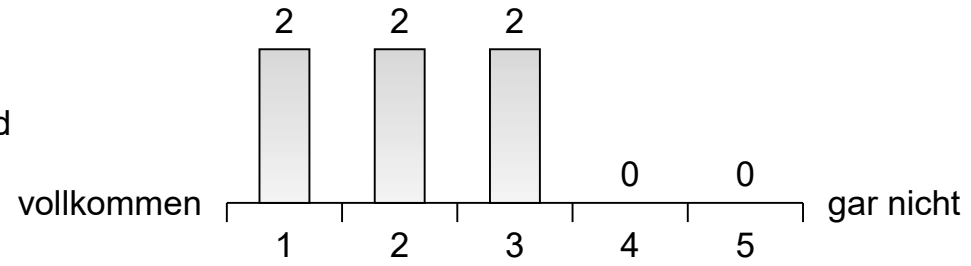
Die Anforderungen der Vorlesung waren angemessen.



N= 6
M= 1.33
SD= 0.52
k.A.= 0

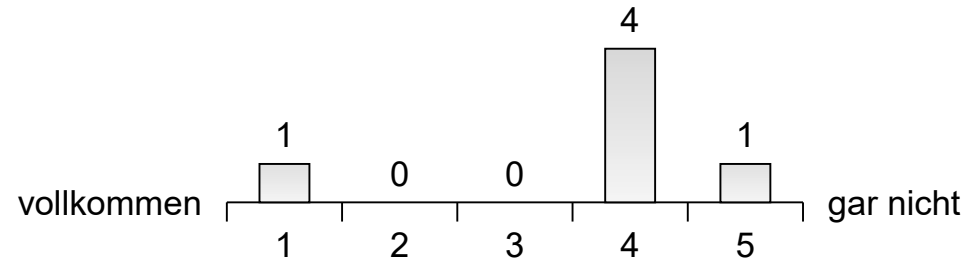
Anforderung

Der Zeitaufwand für die Vorlesung insgesamt (inkl. Vor- und Nachbereitung) war angemessen.



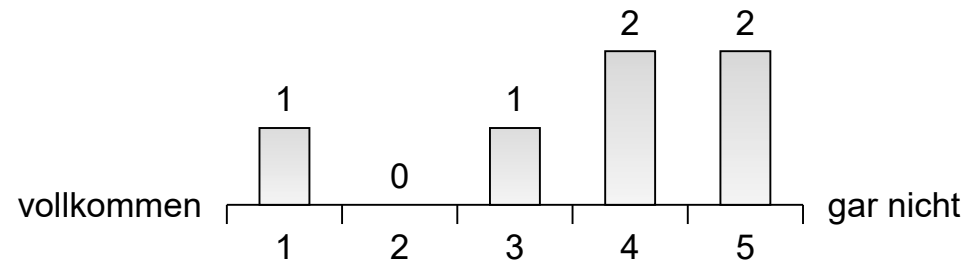
N= 6
M= 2
SD= 0.89
k.A.= 0

Insgesamt hat mich die Vorlesung überfordert.



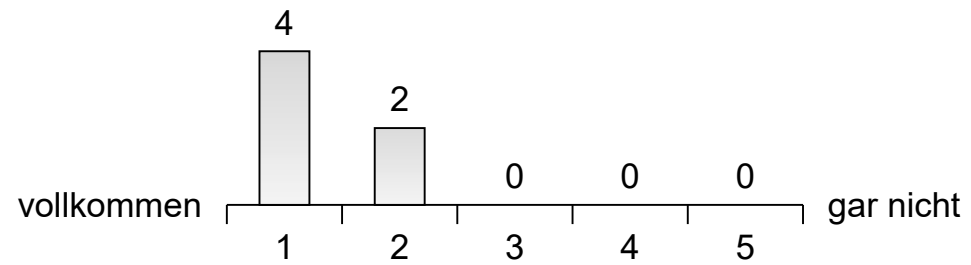
N= 6
M= 3.67
SD= 1.37
k.A.= 0

Ich habe mich durch die Vorlesung unterfordert gefühlt.



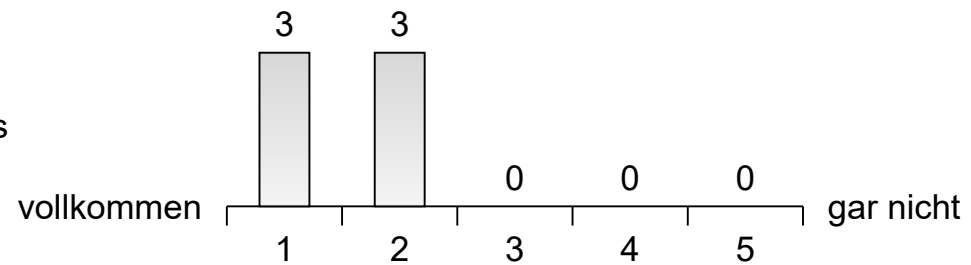
N= 6
M= 3.67
SD= 1.51
k.A.= 0

Die Qualität der in der Vorlesung verwendeten Medien war gut.



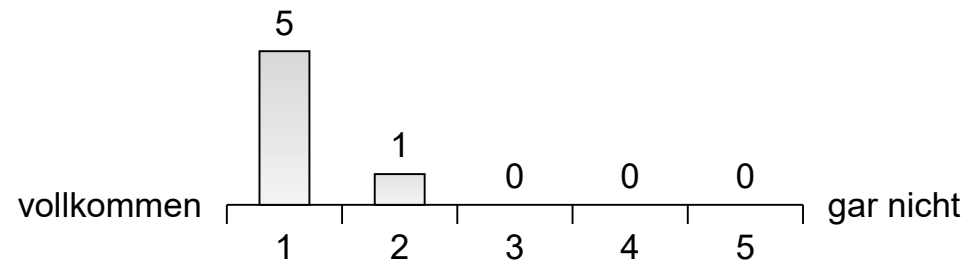
N= 6
M= 1.33
SD= 0.52
k.A.= 0

Es wurden genügend Materialien zur Vertiefung des Stoffes angeboten.



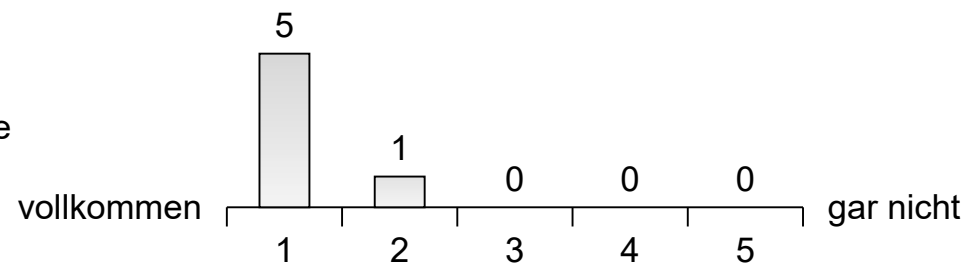
N= 6
M= 1.5
SD= 0.55
k.A.= 0

Folien und Skripte waren rechtzeitig zugänglich.



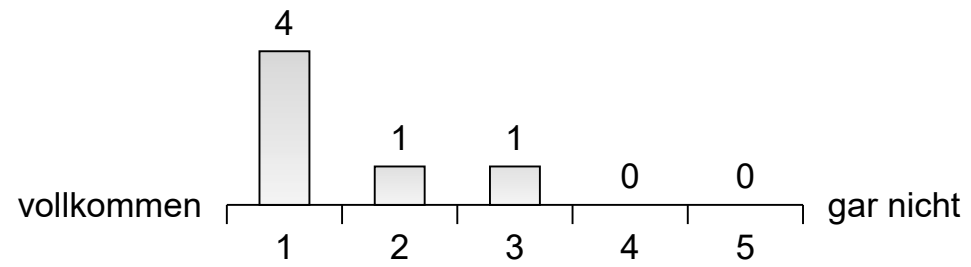
N= 6
M= 1.17
SD= 0.41
k.A.= 0

Die vorbereiteten Folien trugen zum Verständnis der Inhalte bei.



N= 6
M= 1.17
SD= 0.41
k.A.= 0

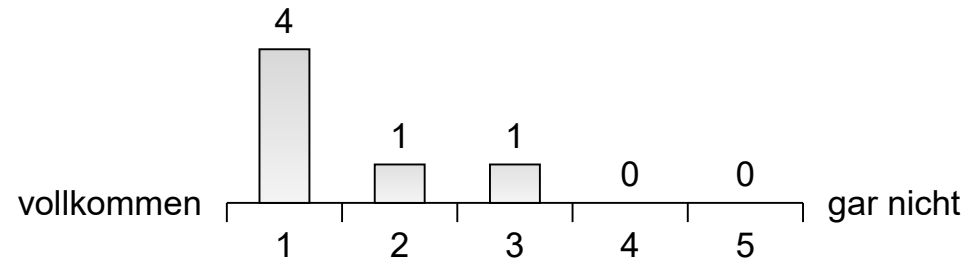
Die verfügbaren Materialien waren optimal dazu geeignet, die Vorlesung nachzuarbeiten.



N= 6
M= 1.5
SD= 0.84
k.A.= 0

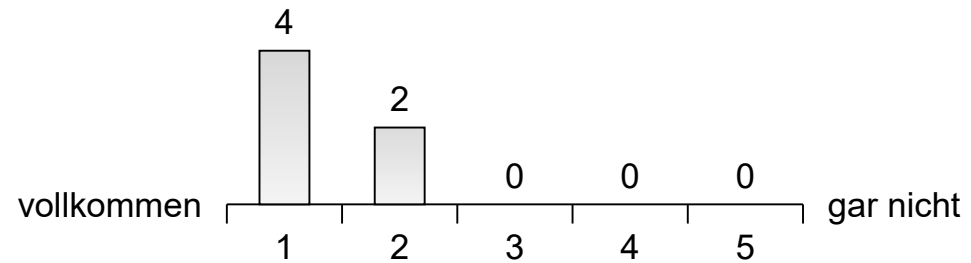
Gesamteinschätzung

Insgesamt fand ich die Vorlesung gut.



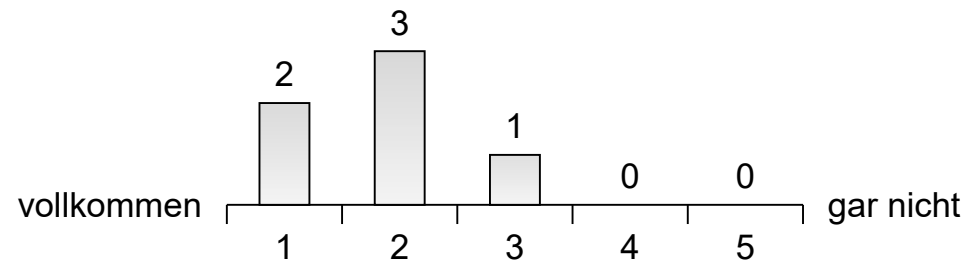
N= 6
M= 1.5
SD= 0.84
k.A.= 0

In der Vorlesung habe ich viel gelernt.



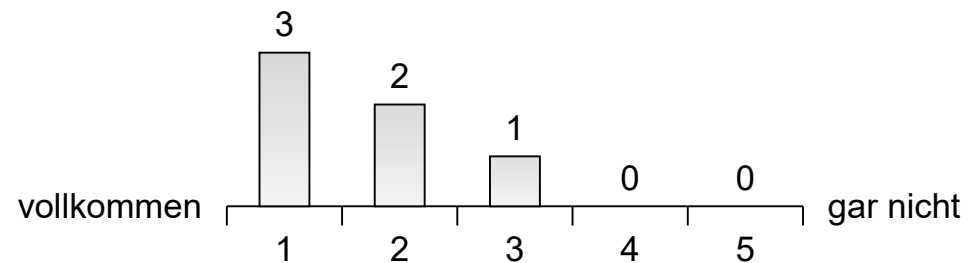
N= 6
M= 1.33
SD= 0.52
k.A.= 0

Meine Erwartungen an die Vorlesung wurden erfüllt.



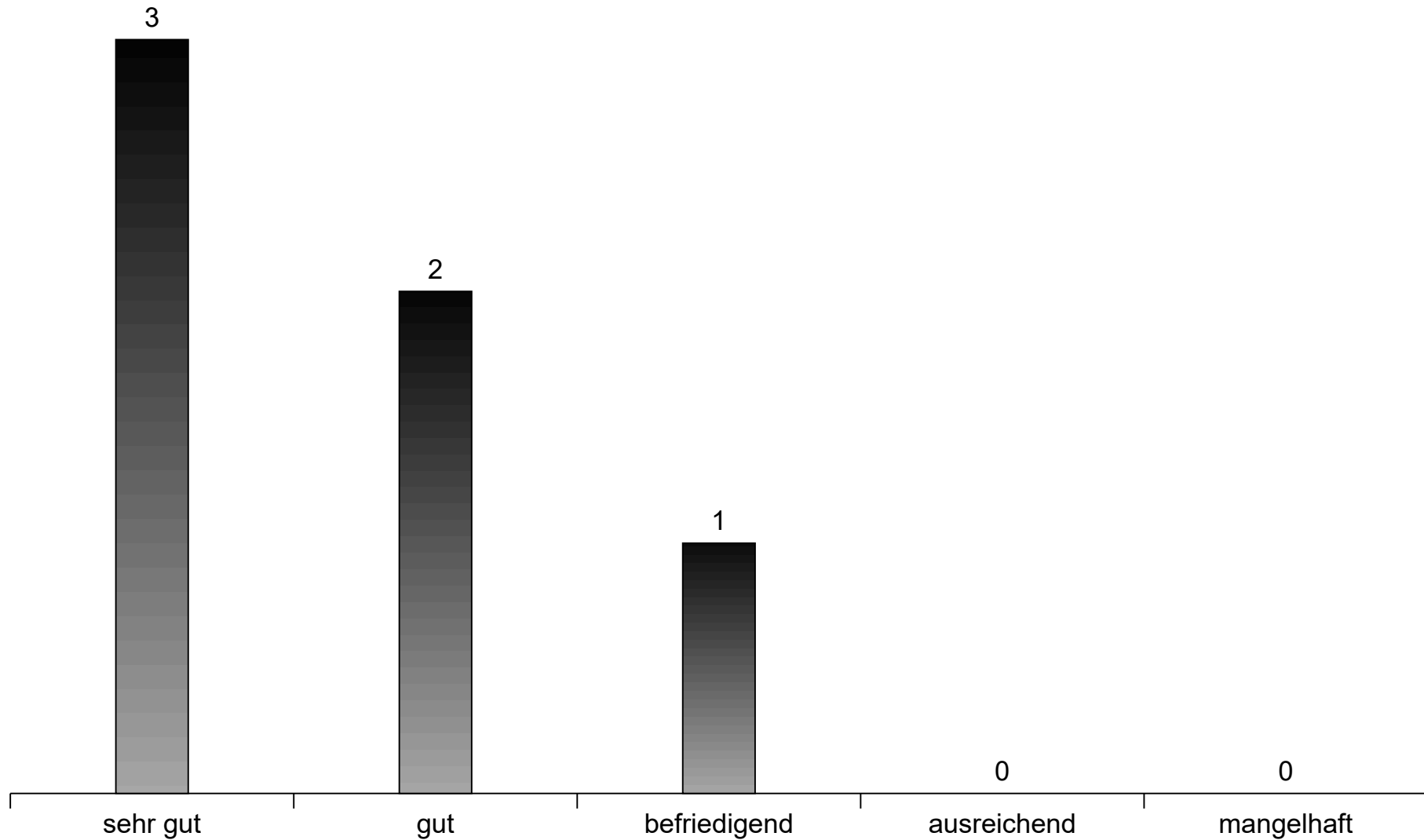
N= 6
M= 1.83
SD= 0.75
k.A.= 0

Ich würde die Vorlesung weiterempfehlen.



N= 6
M= 1.67
SD= 0.82
k.A.= 0

Insgesamt bewerte ich die Vorlesung mit der Note



Sonstige Anmerkungen zu der Vorlesung (Lob/Kritik)

"Prof. Strohmeier war immer engagiert und gab immer die Möglichkeit Fragen zu stellen."