



UNIVERSITÄT
DES
SAARLANDES

QUALIS
Qualität der Lehre im Studium



Feedback der Veranstaltungsevaluation - WS 2023/24

Business Analytics I: Basic Analytics (Digital HRM III -
Basic Analytics)
(Übung)

Len Rheinert

Kontakt:

qualis@mx.uni-saarland.de

Allgemeine Informationen

Informationen zu Qualis

- Qualis ist ein universitätsinternes Evaluationsangebot im Rahmen des Qualitätsmanagementsystems Lehre und Studium unter der fachlichen Verantwortung der Professur Differentielle Psychologie und Psychologische Diagnostik.
- Evaluieren werden Lehrveranstaltungen aller Fakultäten und Lehrangebote der studienbezogenen Einrichtungen.

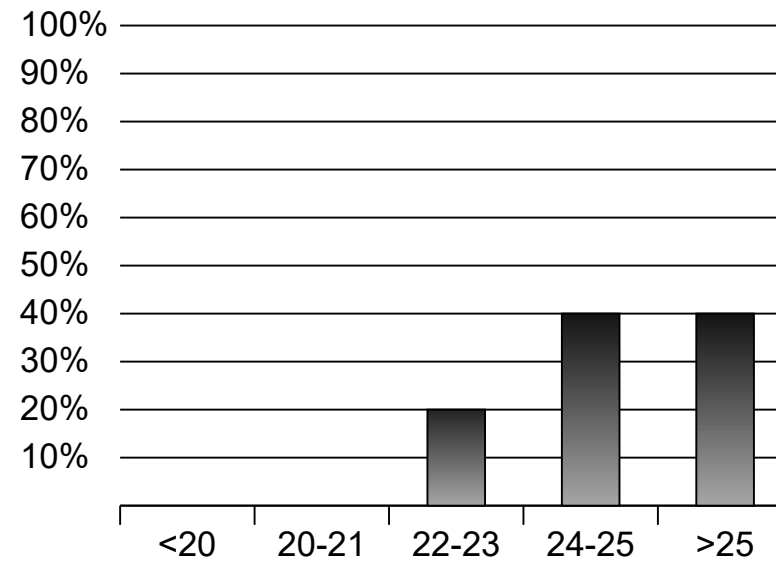
Informationen zu den Qualis-Evaluationsbögen

- Der Basisbogen besteht aus 28 Items, einer Freitextantwort sowie Fragen zu demographischen Variablen.
- Die Items des Basisbogens werden bei der Auswertung zu fünf Skalen (Dozent, Aufbau, Thema, Anforderungen, Gesamteinschätzung) aufsummiert und in Form dieser Skalenwerte rückgemeldet.
- Entsprechend jeweils vorliegender Veranstaltungsspezifika wird der Basisbogen angepasst und/oder um zusätzliche Skalenmodule (z.B. Referate, Arbeitsaufträge, digitale Lehre) ergänzt.

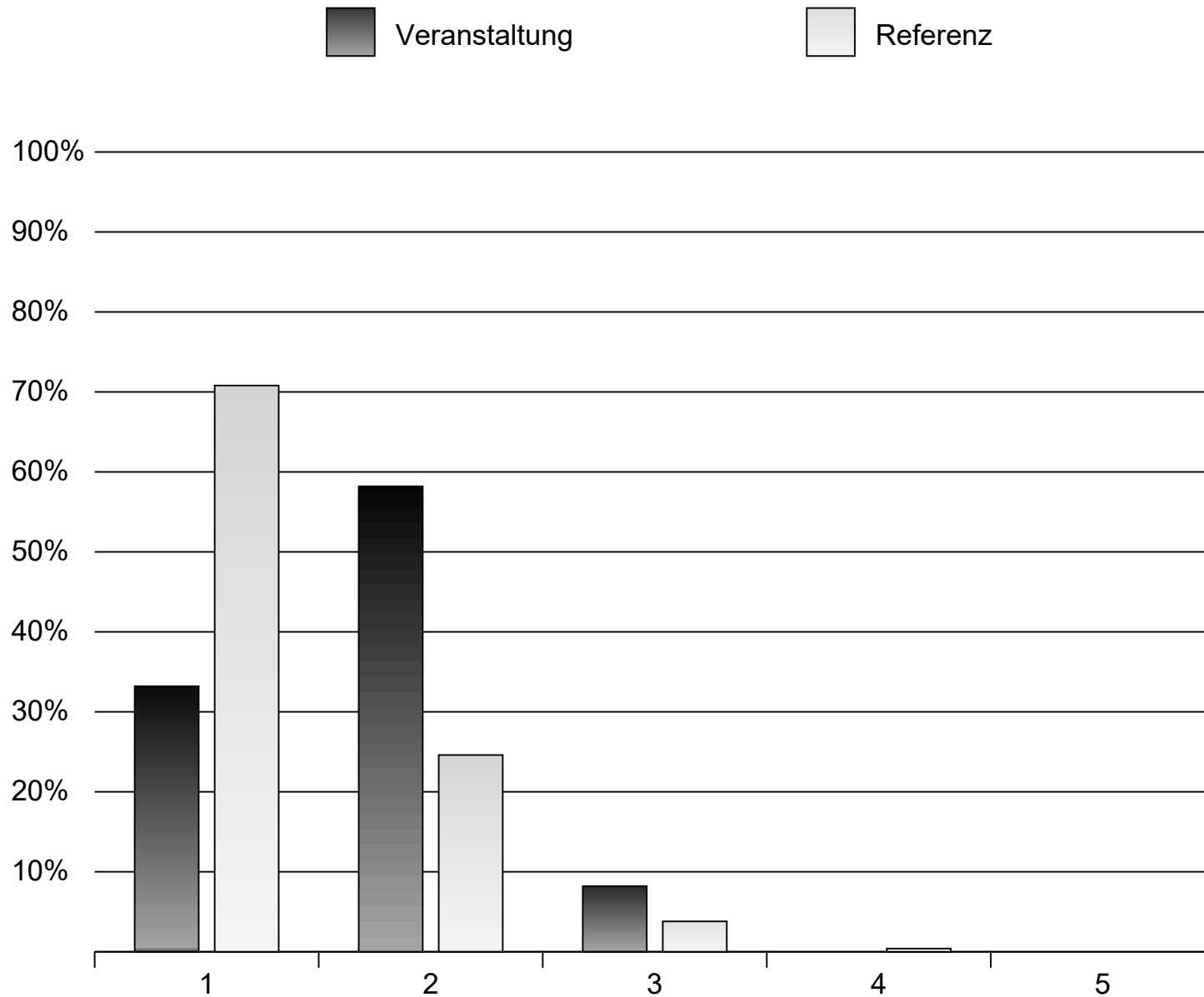
Das Qualis-Team dankt allen Studierenden und Dozierenden für die zahlreiche und umfassende Teilnahme!

N=12

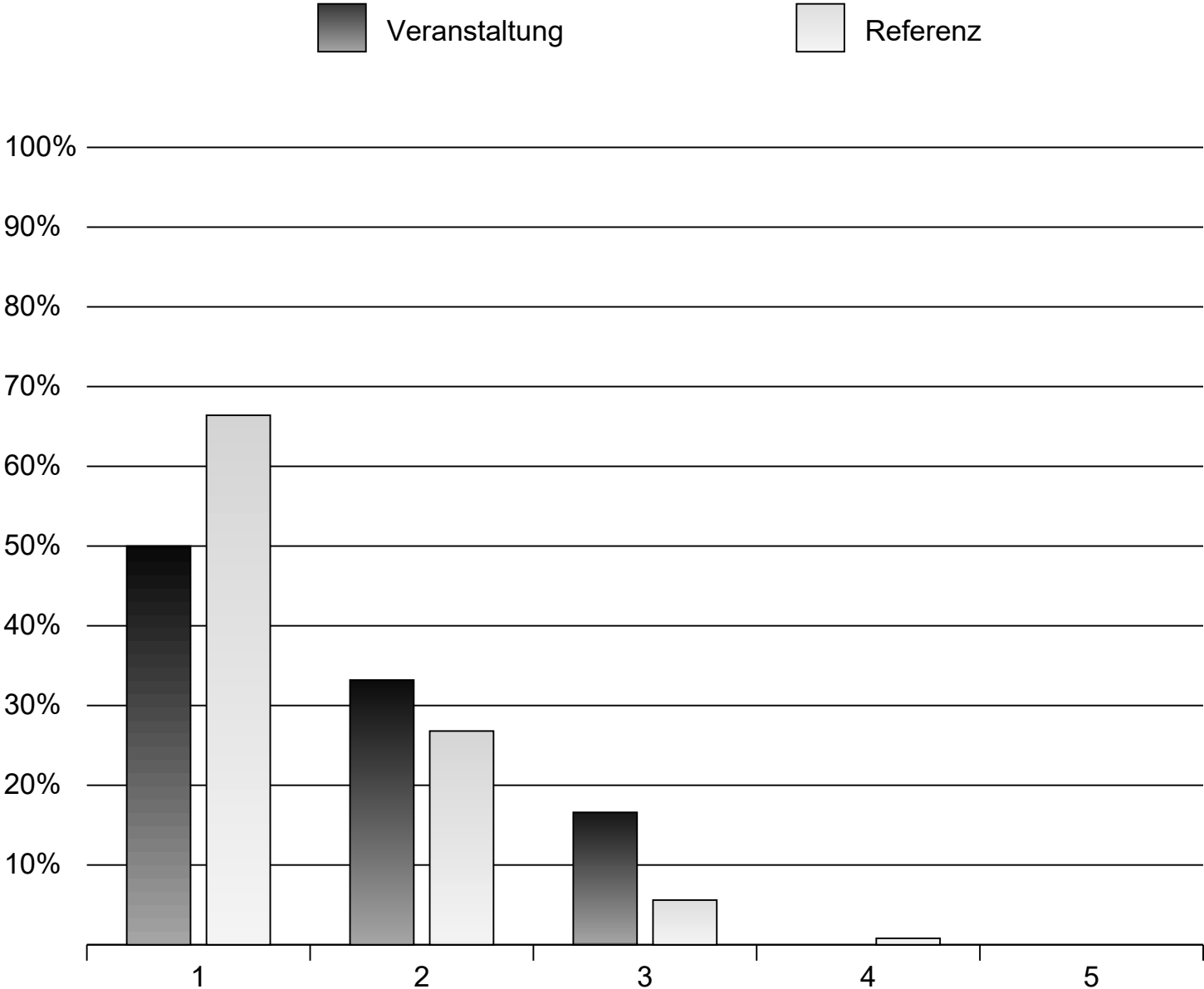
Alter

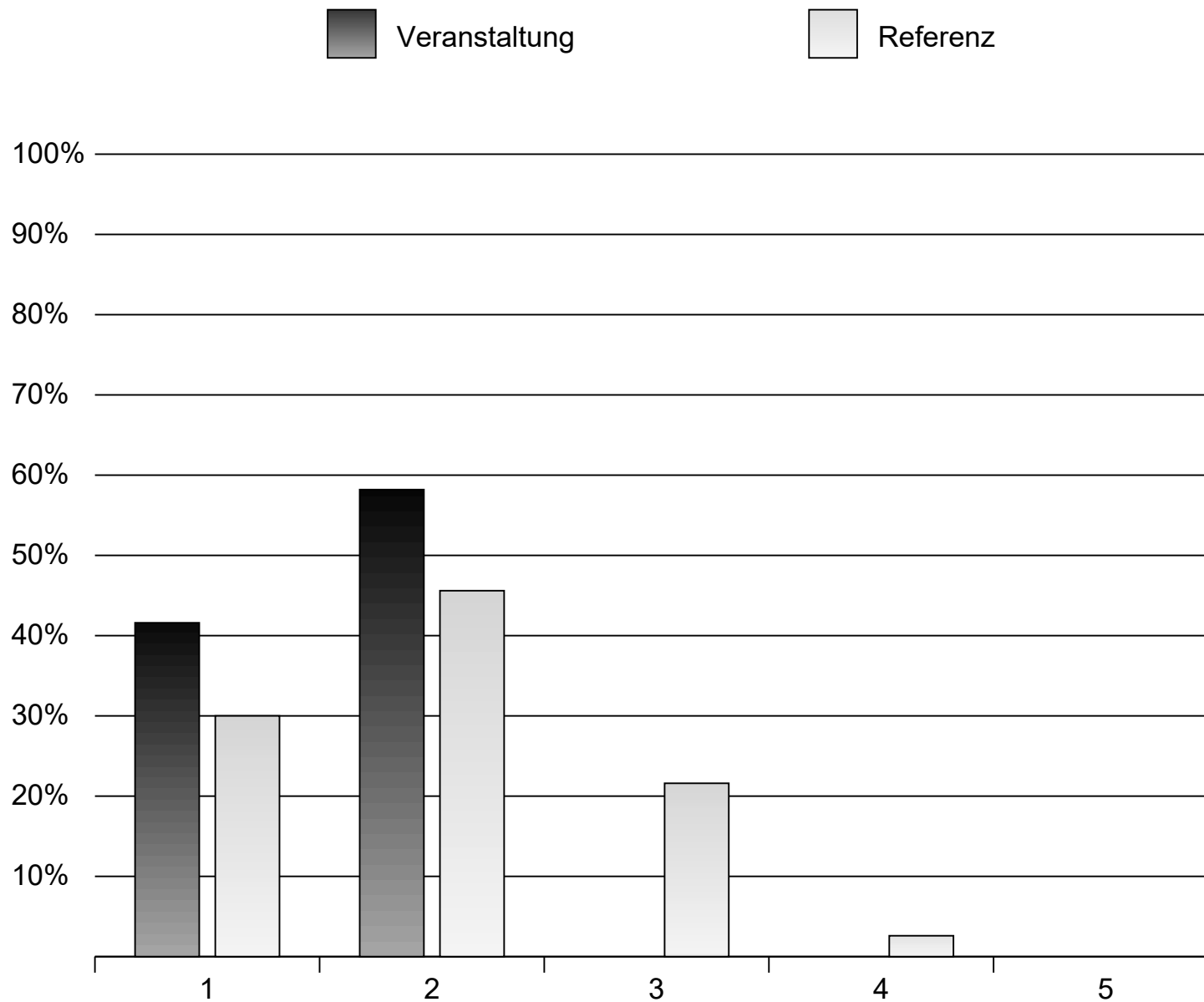


Dozent/Dozentin

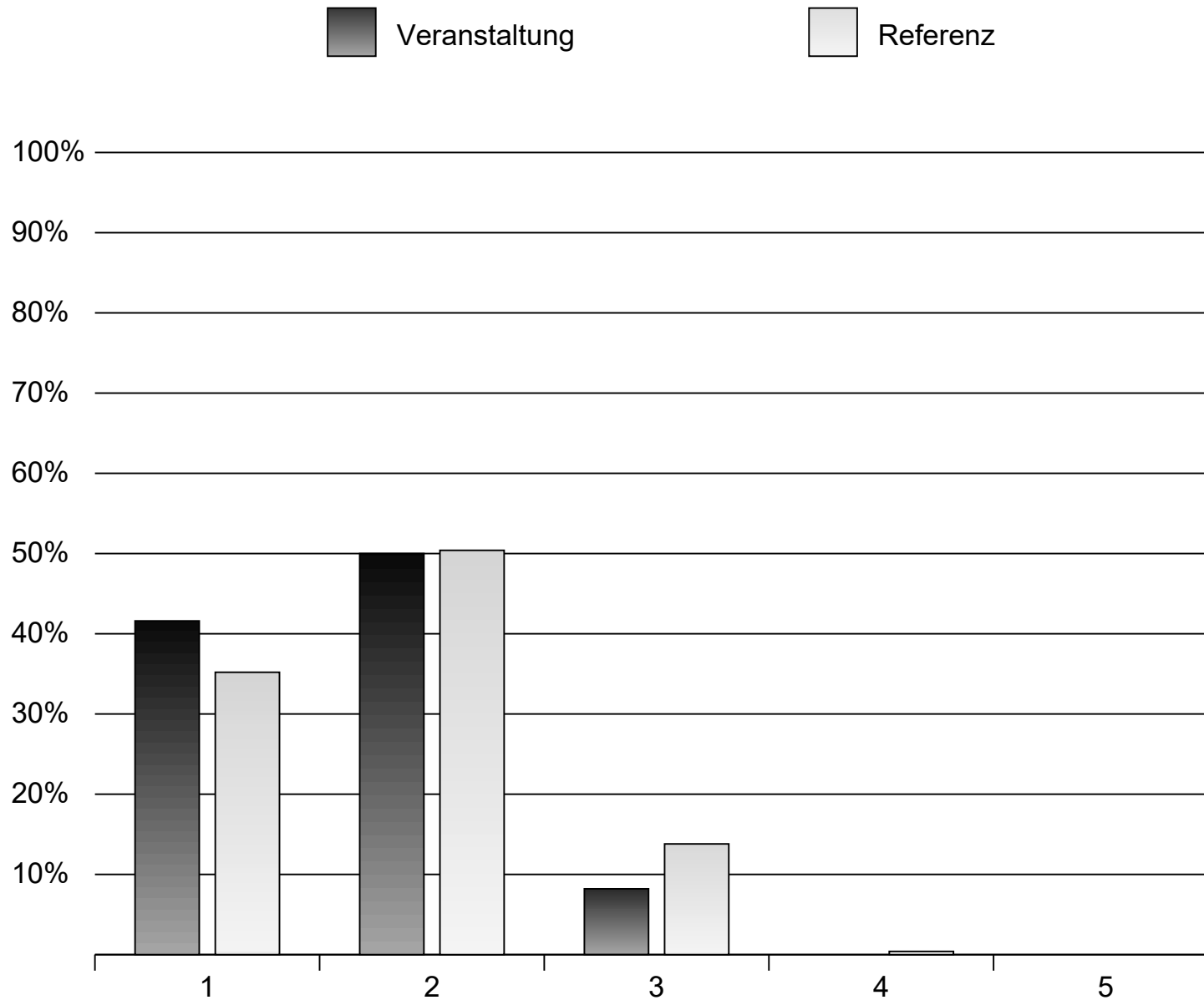


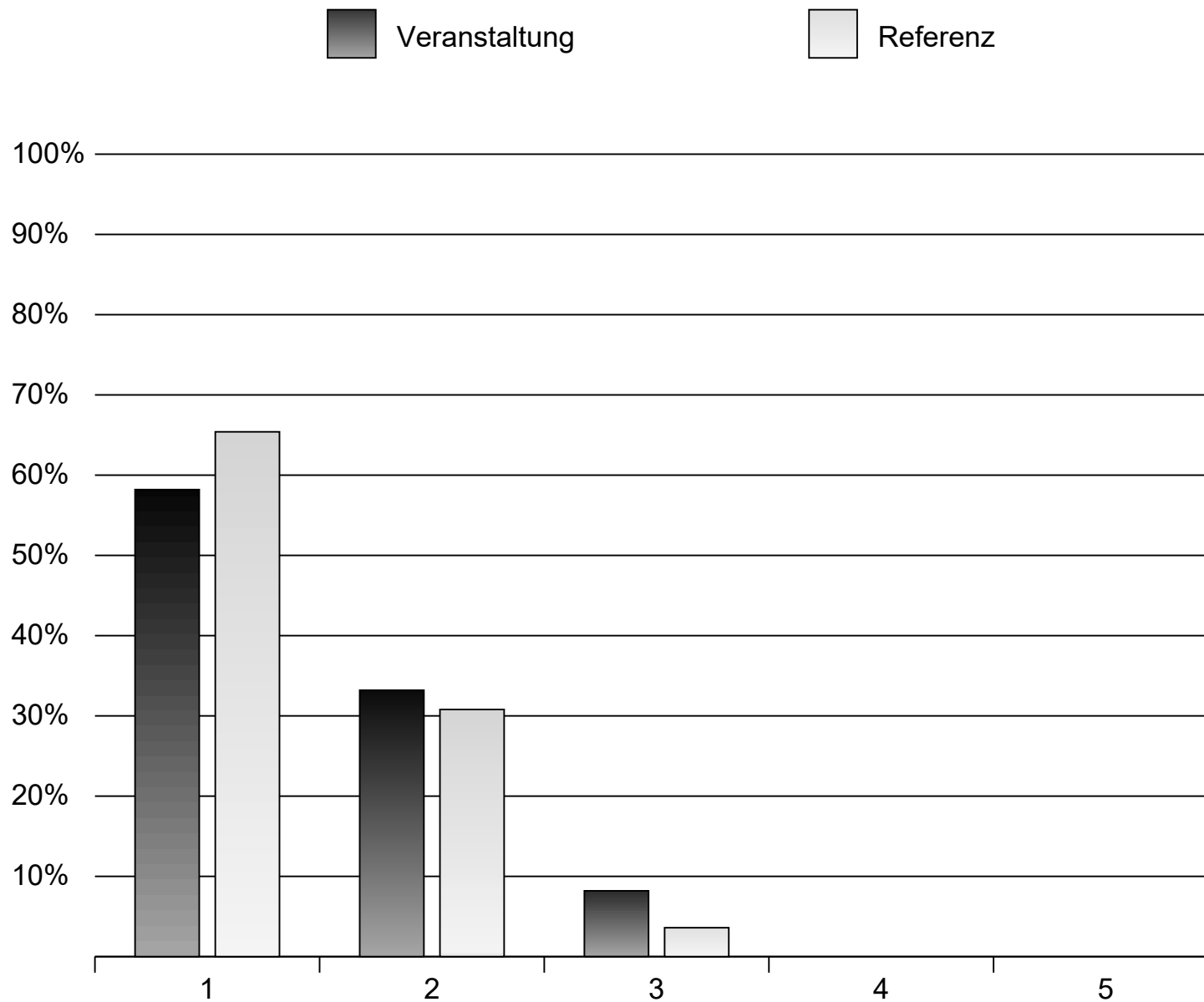
Aufbau

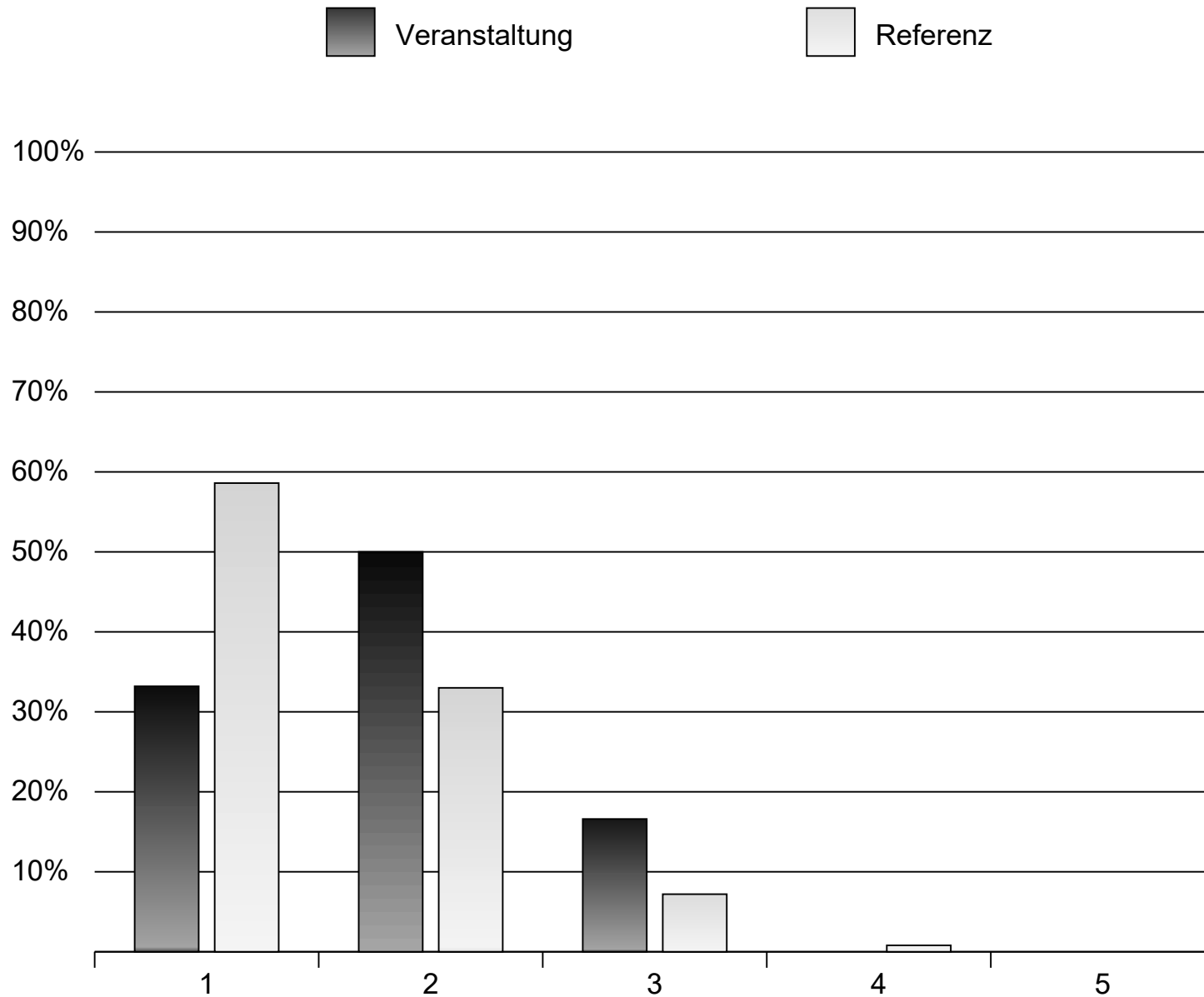




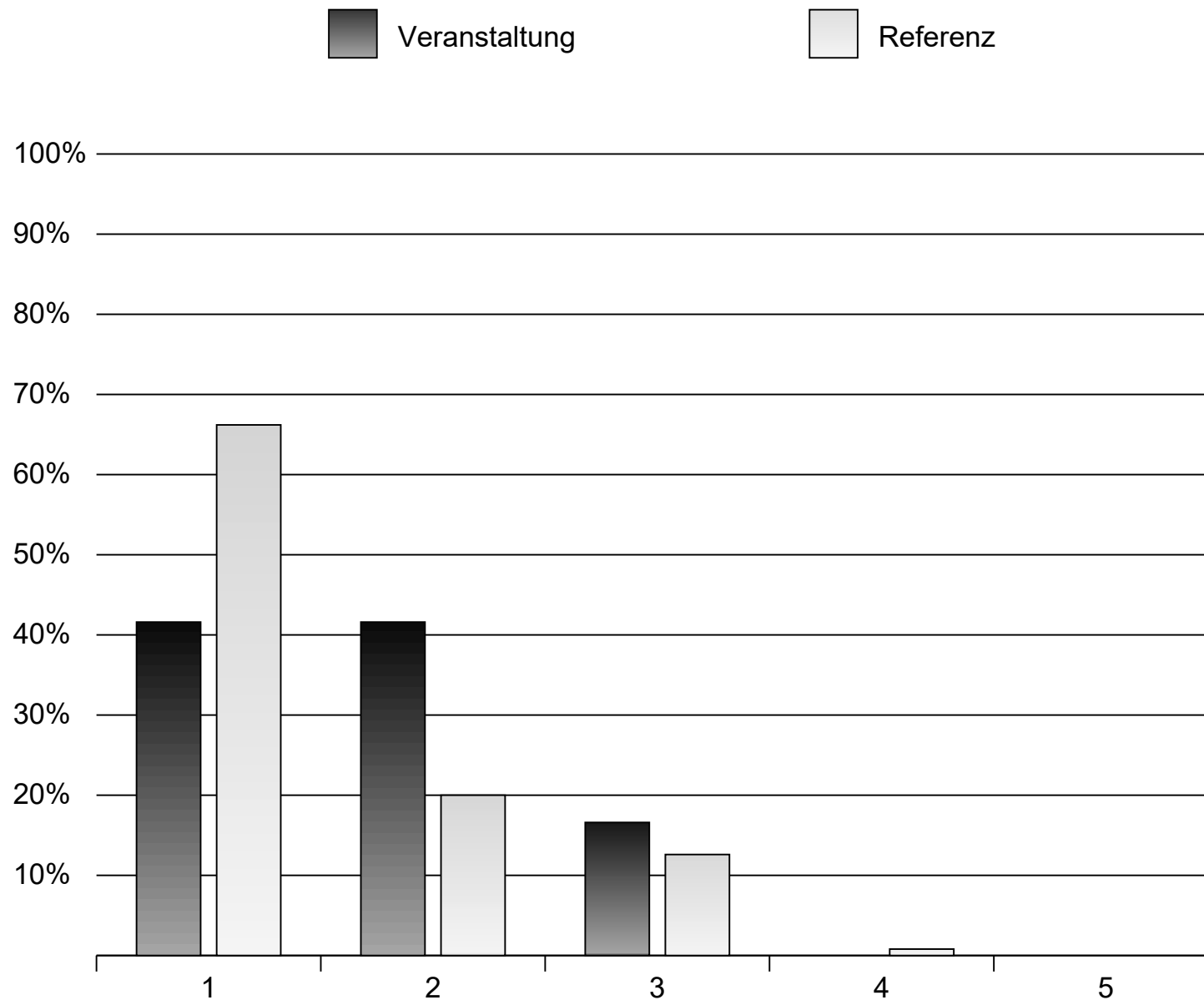
Anforderung







Gesamteinschätzung



Mittelwertvergleiche

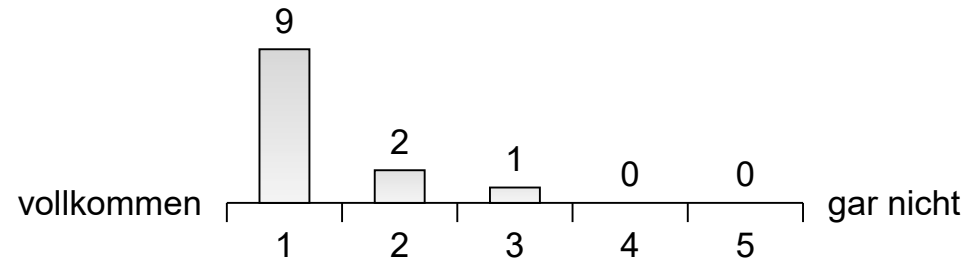
Skala	Veranstaltung		Referenz		
	M	SD	M	SD	N
Dozent/Dozentin	1.68	0.52	1.35	0.49	230
Aufbau	1.58	0.7	1.36	0.54	230
Thema	1.53	0.44	1.91	0.72	230
Anforderung	1.79	0.56	1.83	0.61	230
Material / Folien	1.52	0.53	1.38	0.49	221
Übung	1.76	0.55	1.5	0.6	221
Gesamteinschätzung	1.73	0.73	1.44	0.67	230

Referenzgruppe: Bwl, Übungen, WS 2023/24 (14 Veranstaltungen)

M: Mittelwert, SD: Standardabweichung, N: Anzahl eingegangener Bögen

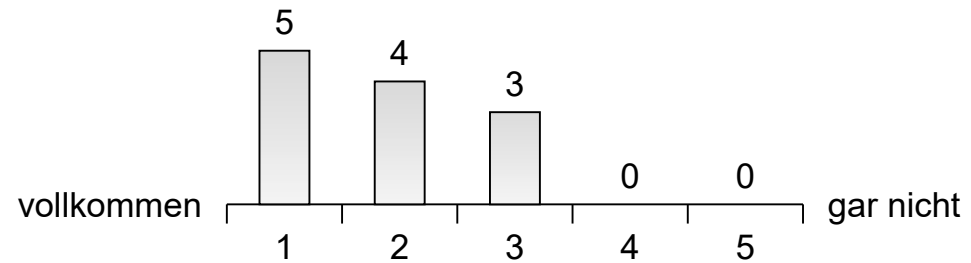
Dozent/Dozentin

Der Dozent/Die Dozentin war engagiert und motiviert.



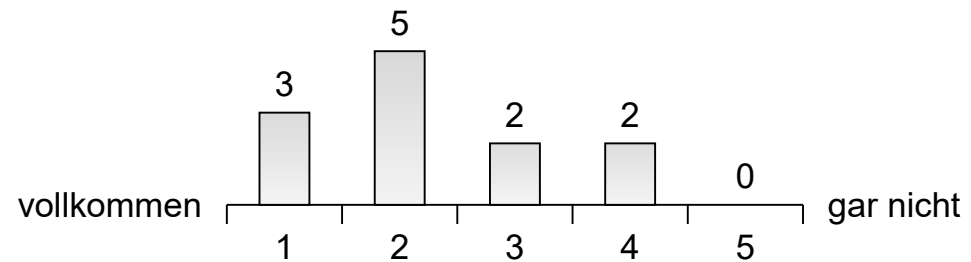
N= 12
M= 1.33
SD= 0.65
k.A.= 0

Der Dozent/Die Dozentin hat die Inhalte angemessen wiederholt.



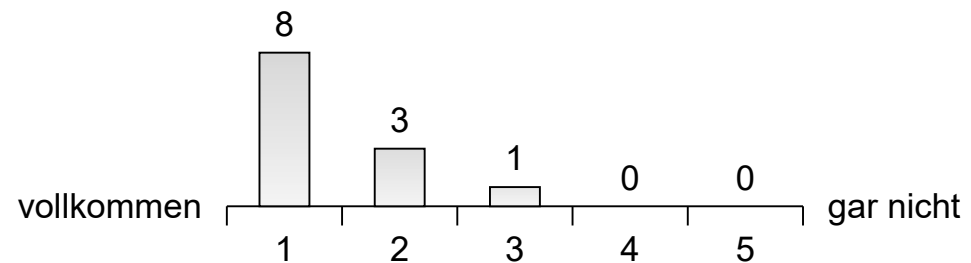
N= 12
M= 1.83
SD= 0.83
k.A.= 0

Ich konnte dem Tempo des Dozenten/der Dozentin gut folgen.



N= 12
M= 2.25
SD= 1.06
k.A.= 0

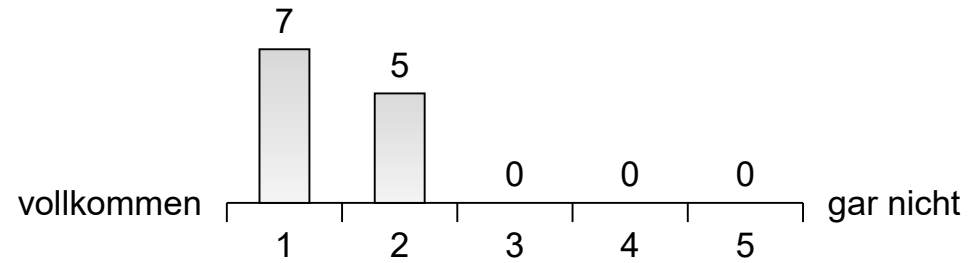
Der Dozent/Die Dozentin ermöglichte eine gute Lern- und Arbeitsatmosphäre.



N= 12
M= 1.42
SD= 0.67
k.A.= 0

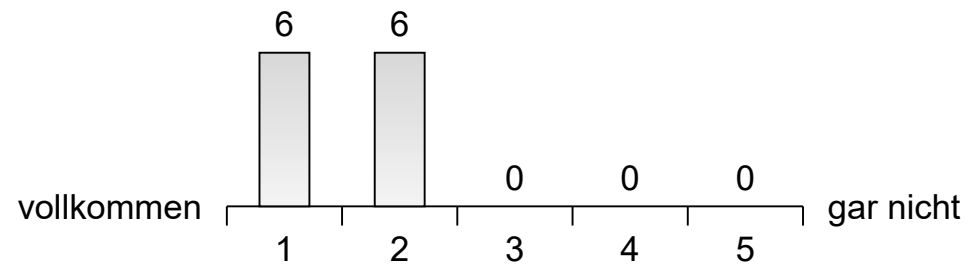
Dozent/Dozentin

Der Dozent/Die Dozentin gab die Möglichkeit, Themen zu diskutieren.



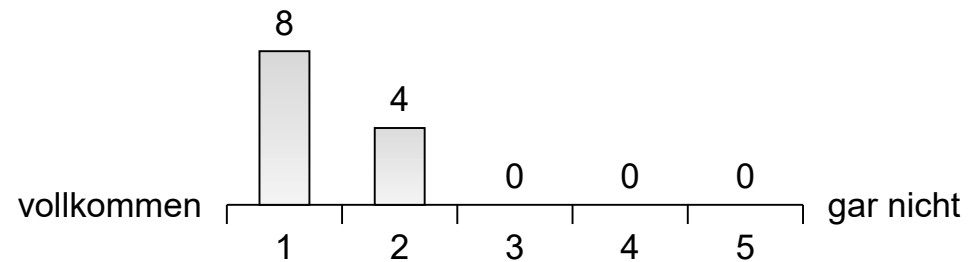
N= 12
M= 1.42
SD= 0.51
k.A.= 0

Der Dozent/Die Dozentin war stets gut vorbereitet.



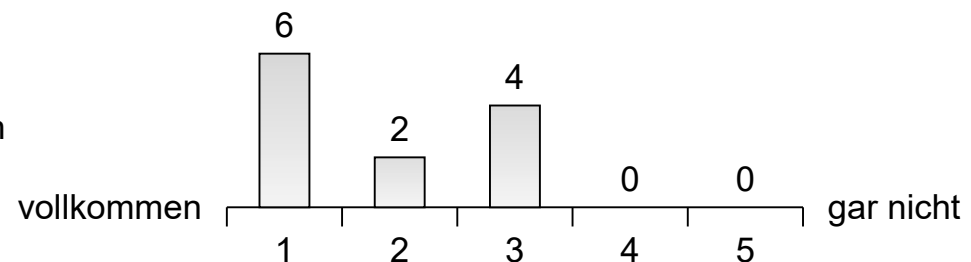
N= 12
M= 1.5
SD= 0.52
k.A.= 0

Der Dozent/Die Dozentin war fachlich kompetent.



N= 12
M= 1.33
SD= 0.49
k.A.= 0

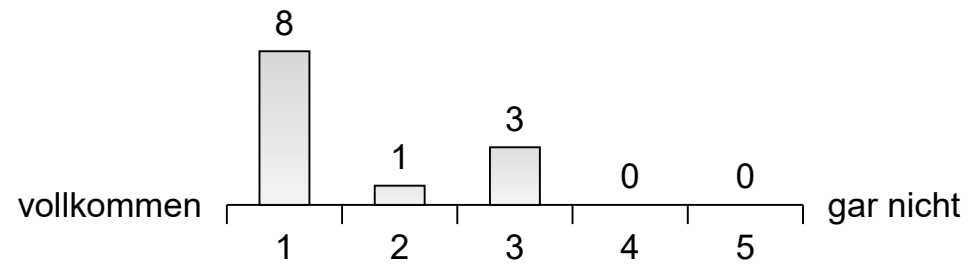
Der Dozent/Die Dozentin konnte Kompliziertes verständlich machen.



N= 12
M= 1.83
SD= 0.94
k.A.= 0

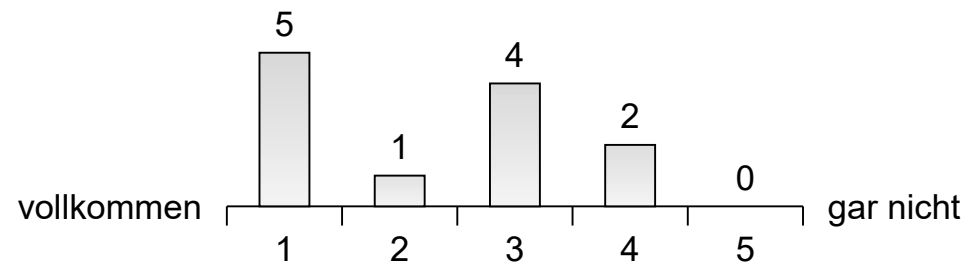
Dozent/Dozentin

Dem Dozenten/Der Dozentin war es wichtig, dass die Teilnehmer/innen etwas lernen.



N= 12
M= 1.58
SD= 0.9
k.A.= 0

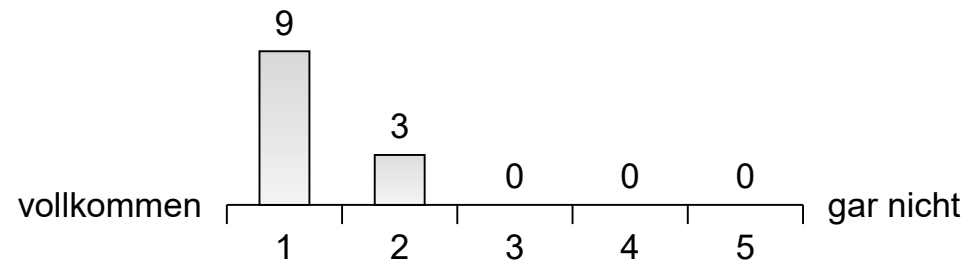
Der Dozent/Die Dozentin motivierte die Teilnehmer/innen.



N= 12
M= 2.25
SD= 1.22
k.A.= 0

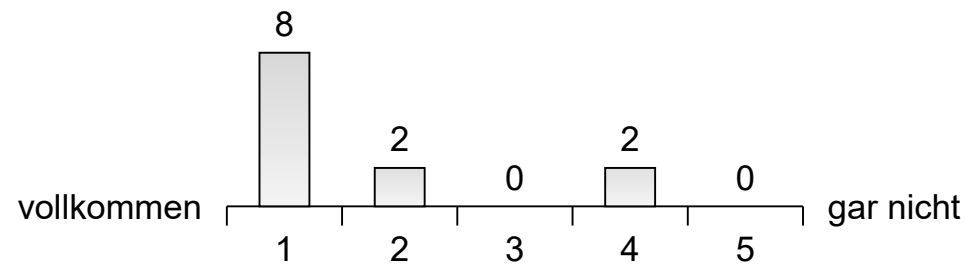
Aufbau

Das Lernziel wurde mir deutlich.



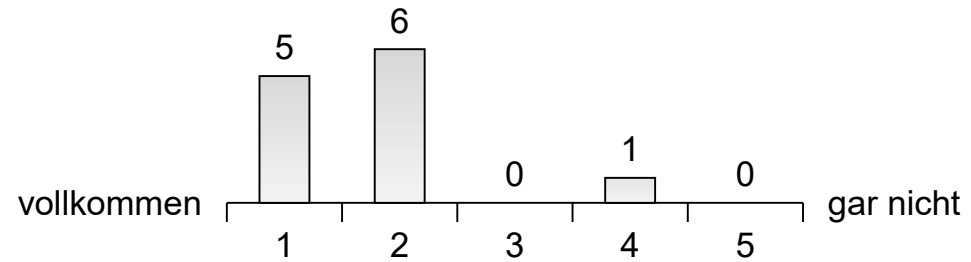
N= 12
M= 1.25
SD= 0.45
k.A.= 0

Die angestrebten Lernziele wurden von vorneherein gut definiert.



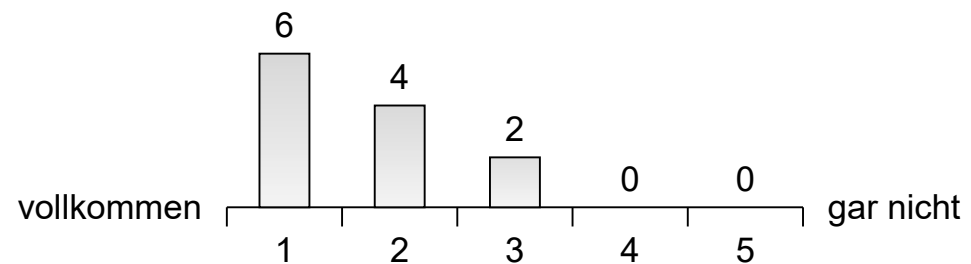
N= 12
M= 1.67
SD= 1.15
k.A.= 0

Die Übung war übersichtlich und verständlich.



N= 12
M= 1.75
SD= 0.87
k.A.= 0

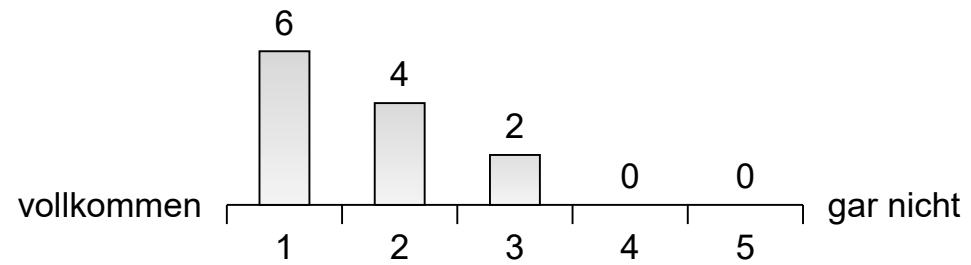
Der inhaltliche Aufbau der Übung war logisch/nachvollziehbar.



N= 12
M= 1.67
SD= 0.78
k.A.= 0

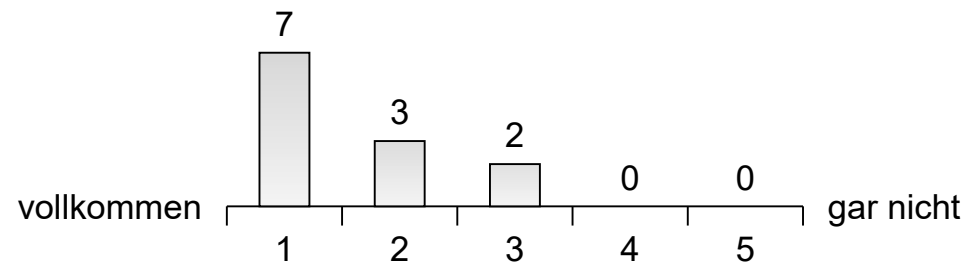
Thema

Ich habe mich schon vor der Übung für das Thema interessiert.



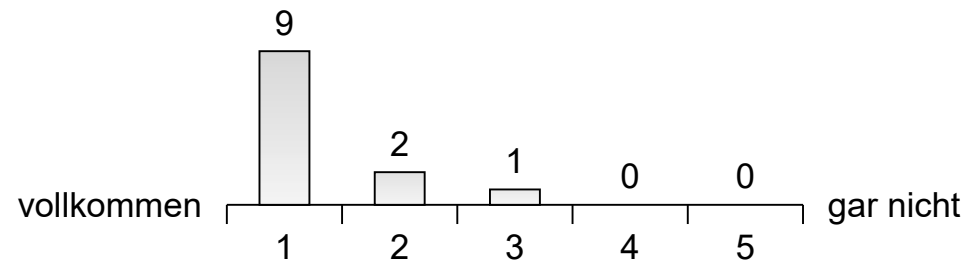
N= 12
M= 1.67
SD= 0.78
k.A.= 0

Das erforderliche Vorwissen ist angemessen.



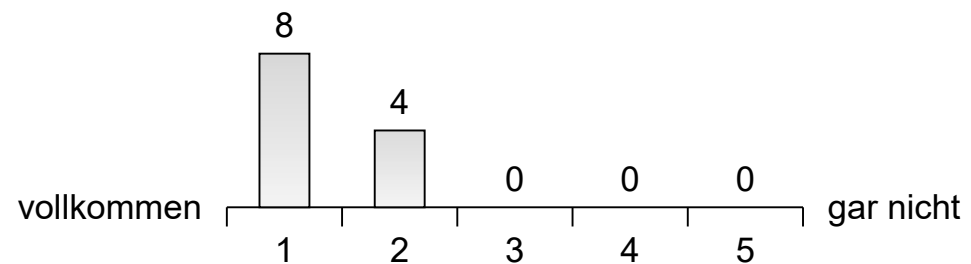
N= 12
M= 1.58
SD= 0.79
k.A.= 0

Die Anteile mathematischer/technischer Inhalte sind angemessen.



N= 12
M= 1.33
SD= 0.65
k.A.= 0

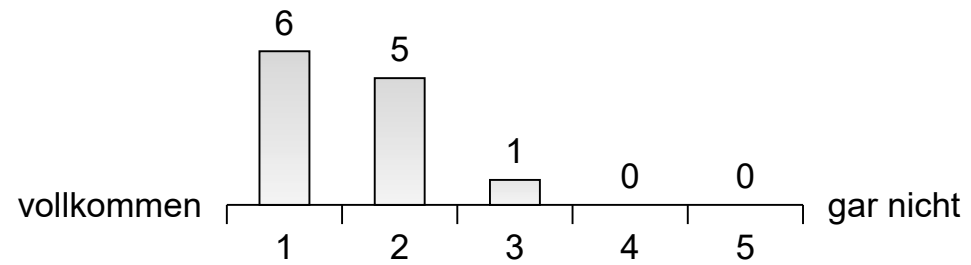
Das Thema der Übung ist als solches relevant.



N= 12
M= 1.33
SD= 0.49
k.A.= 0

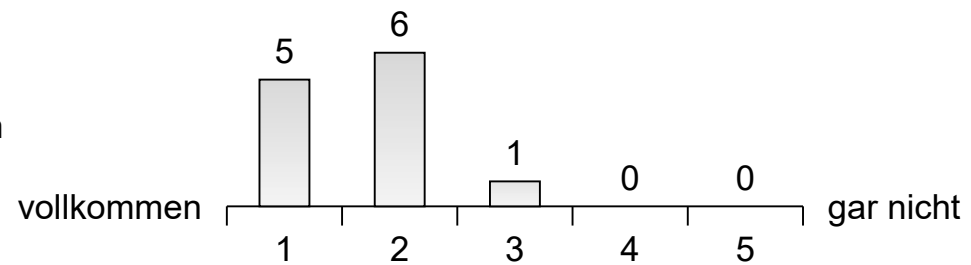
Thema

Ich habe das Gefühl, in der Übung Wichtiges gelernt zu haben.



N= 12
M= 1.58
SD= 0.67
k.A.= 0

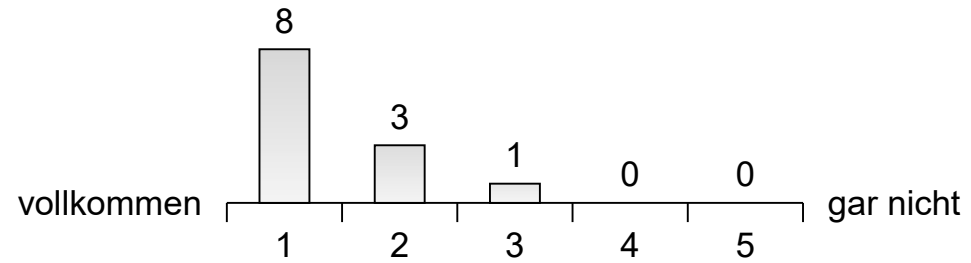
Das behandelte Thema enthält Bezüge zu meiner späteren Berufstätigkeit.



N= 12
M= 1.67
SD= 0.65
k.A.= 0

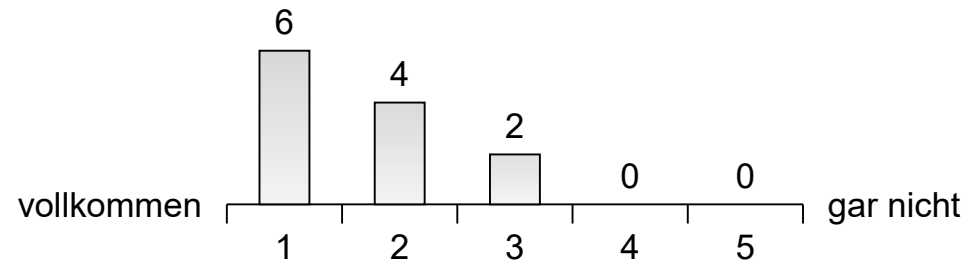
Anforderung

Die Schwere des Stoffes war angemessen.



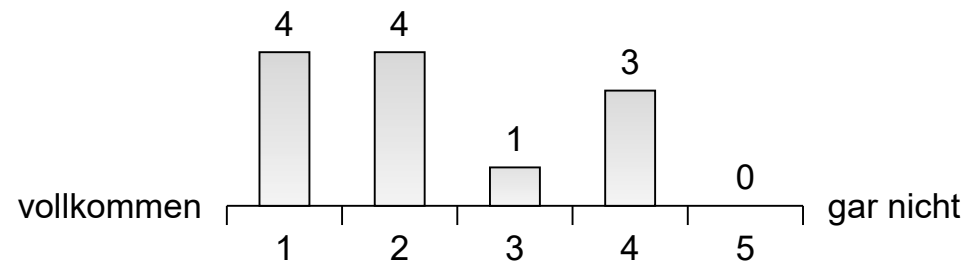
N= 12
M= 1.42
SD= 0.67
k.A.= 0

Der Umfang des Stoffes war angemessen.



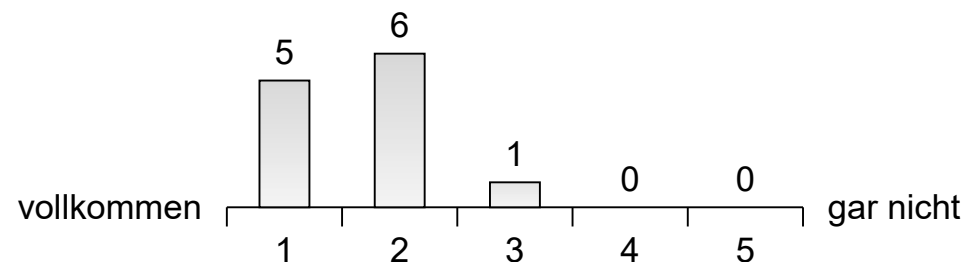
N= 12
M= 1.67
SD= 0.78
k.A.= 0

Das Tempo der Übung war angemessen.



N= 12
M= 2.25
SD= 1.22
k.A.= 0

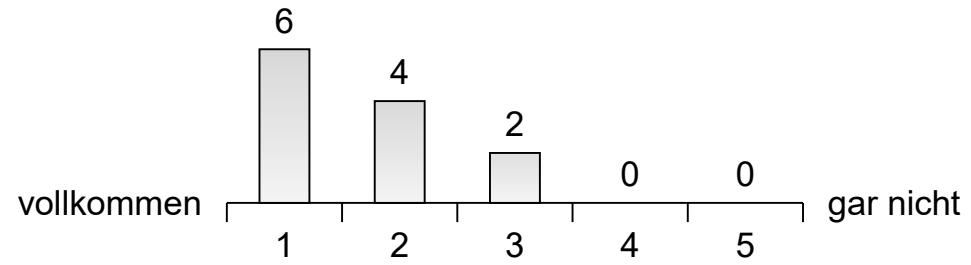
Die Anforderungen der Übung waren angemessen.



N= 12
M= 1.67
SD= 0.65
k.A.= 0

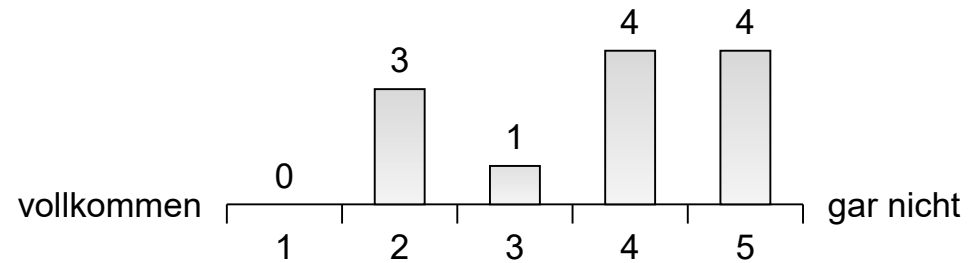
Anforderung

Der Zeitaufwand für die Übung insgesamt (inkl. Vor- und Nachbereitung) war angemessen.



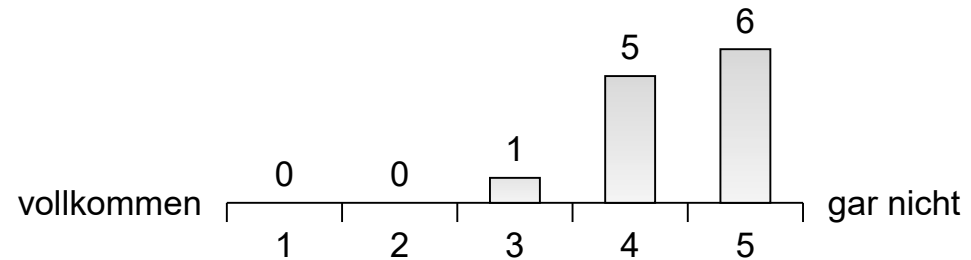
N= 12
M= 1.67
SD= 0.78
k.A.= 0

Insgesamt hat mich die Übung überfordert.



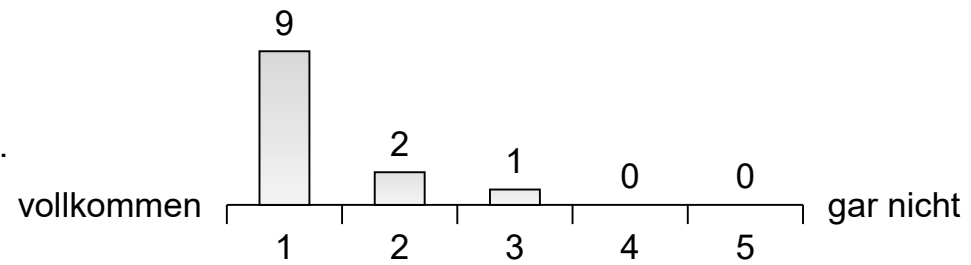
N= 12
M= 3.75
SD= 1.22
k.A.= 0

Ich habe mich durch die Übung unterfordert gefühlt.



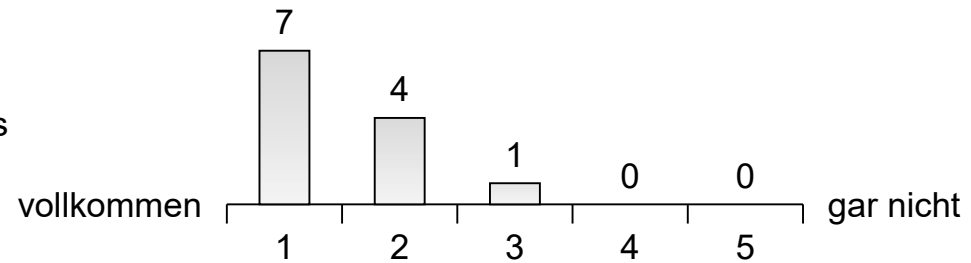
N= 12
M= 4.42
SD= 0.67
k.A.= 0

Die Qualität der in der Übung verwendeten Medien war gut.



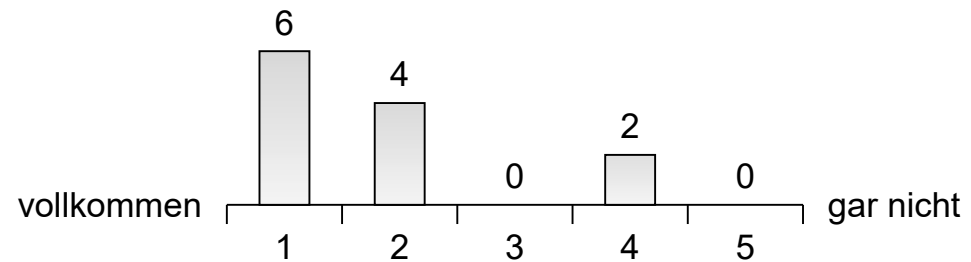
N= 12
M= 1.33
SD= 0.65
k.A.= 0

Es wurden genügend Materialien zur Vertiefung des Stoffes angeboten.



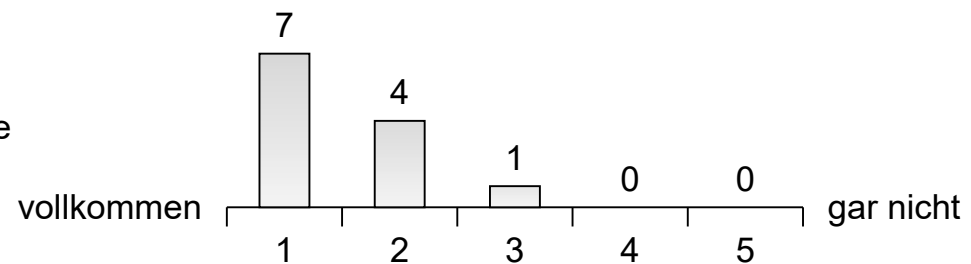
N= 12
M= 1.5
SD= 0.67
k.A.= 0

Folien und Skripte waren rechtzeitig zugänglich.



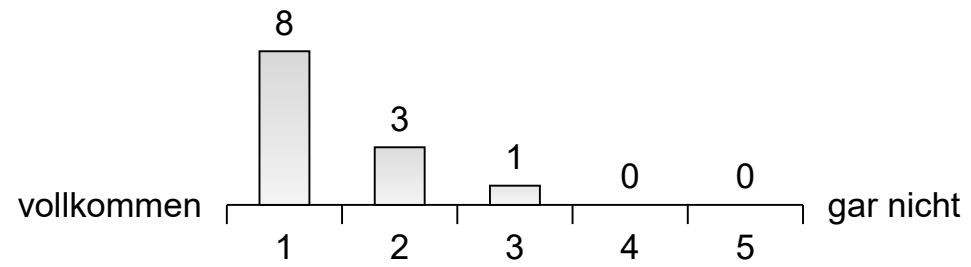
N= 12
M= 1.83
SD= 1.11
k.A.= 0

Die vorbereiteten Folien trugen zum Verständnis der Inhalte bei.



N= 12
M= 1.5
SD= 0.67
k.A.= 0

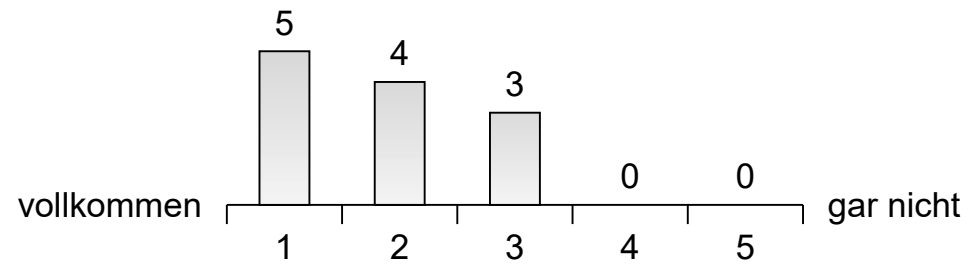
Die verfügbaren Materialien waren optimal dazu geeignet, die Übung nachzuarbeiten.



N= 12
M= 1.42
SD= 0.67
k.A.= 0

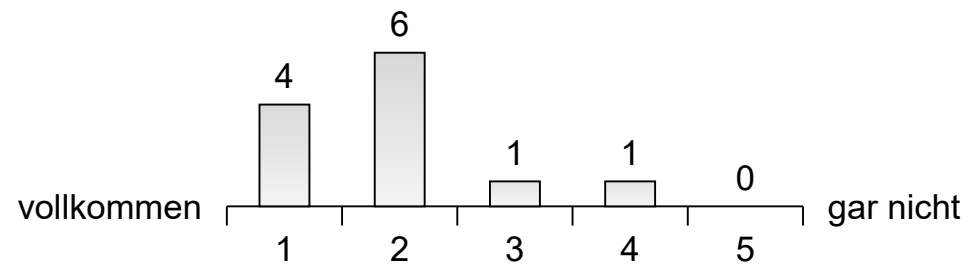
Übung

Die Übung war für mich hilfreich.



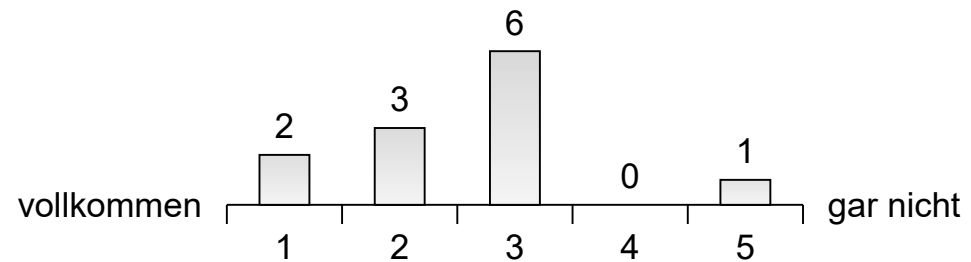
N= 12
M= 1.83
SD= 0.83
k.A.= 0

Die Übung hat mein Verständnis der Inhalte vertieft.



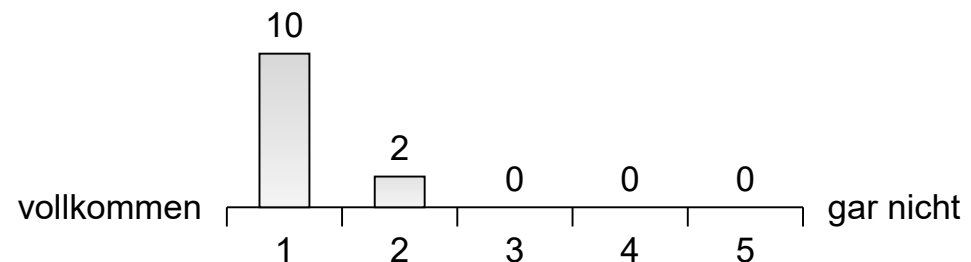
N= 12
M= 1.92
SD= 0.9
k.A.= 0

Zur kritischen Auseinandersetzung mit den behandelten Themen wurde ich durch die Übung angeregt.



N= 12
M= 2.58
SD= 1.08
k.A.= 0

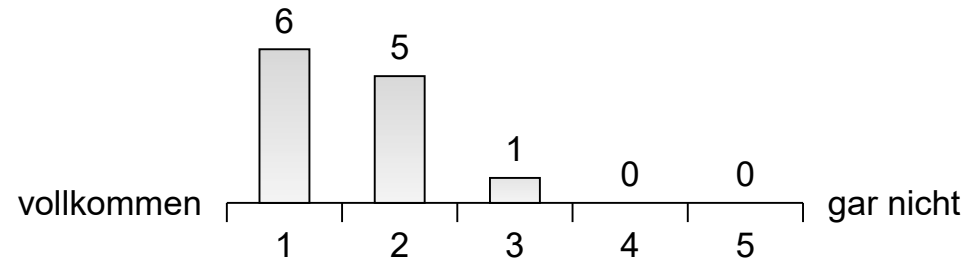
Der Stoff wurde innerhalb der Übung anhand von Beispielen veranschaulicht.



N= 12
M= 1.17
SD= 0.39
k.A.= 0

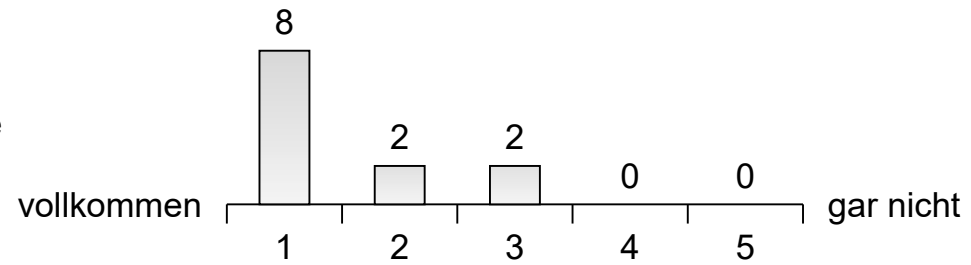
Übung

Die Bedeutung der behandelten Themen wurde innerhalb der Übung vermittelt.



N= 12
M= 1.58
SD= 0.67
k.A.= 0

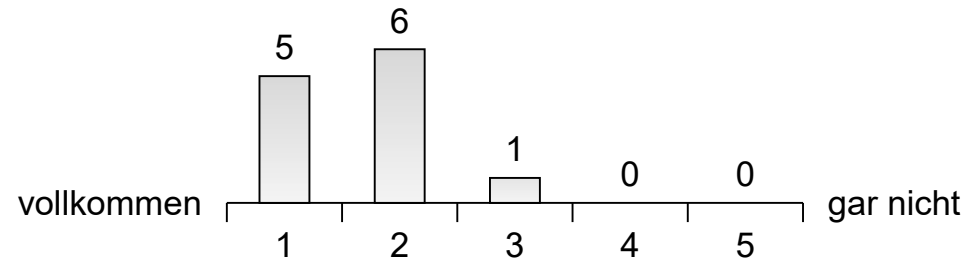
Ein Bezug zwischen Theorie und Praxis/Anwendung wurde innerhalb der Übung hergestellt.



N= 12
M= 1.5
SD= 0.8
k.A.= 0

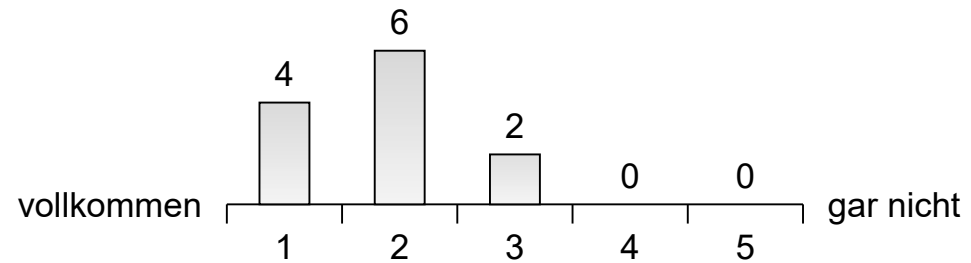
Gesamteinschätzung

Insgesamt fand ich die Übung gut.



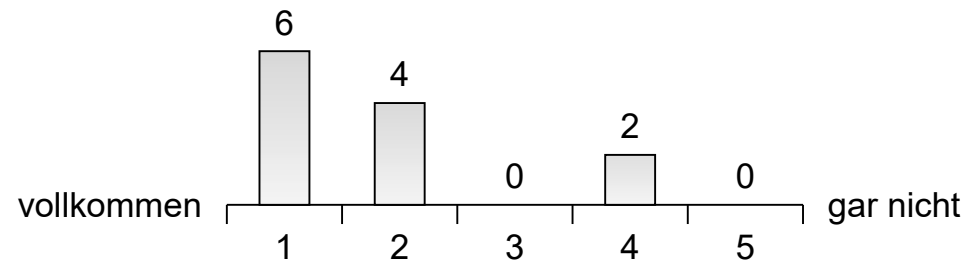
N= 12
M= 1.67
SD= 0.65
k.A.= 0

In der Übung habe ich viel gelernt.



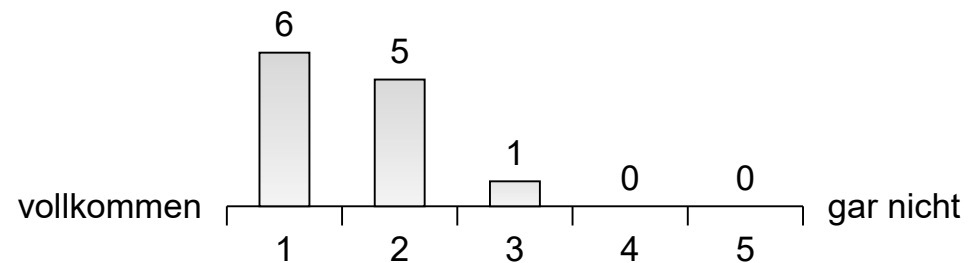
N= 12
M= 1.83
SD= 0.72
k.A.= 0

Meine Erwartungen an die Übung wurden erfüllt.



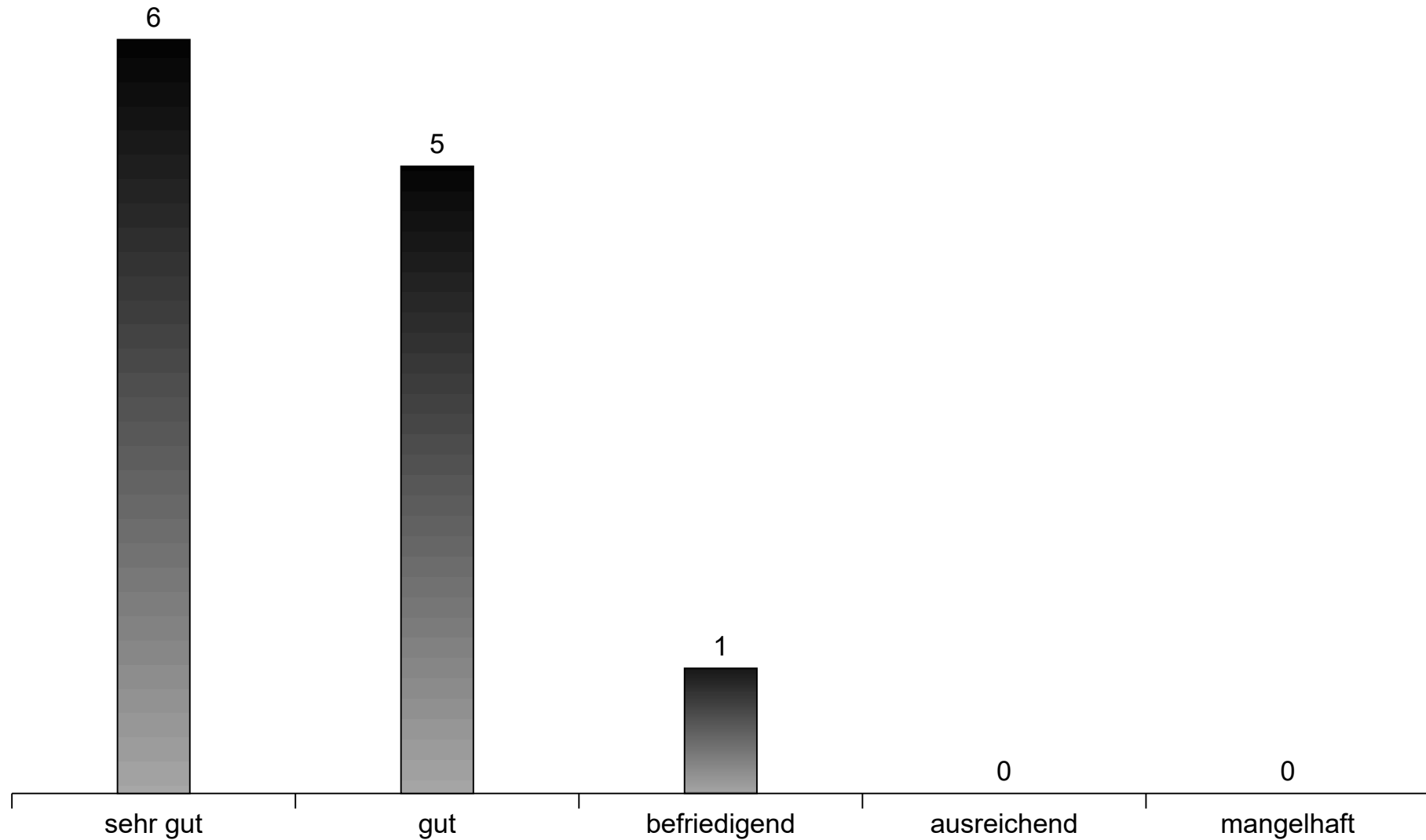
N= 12
M= 1.83
SD= 1.11
k.A.= 0

Ich würde die Übung weiterempfehlen.



N= 12
M= 1.58
SD= 0.67
k.A.= 0

Insgesamt bewerte ich die Übung mit der Note



Sonstige Anmerkungen zu der Übung (Lob/Kritik)

"Hätte gedacht wir machen ALLE Übungen selbst anstatt zuzuschauen."

"Der Tutor ist sehr nett und immer hilfsbereit für unsere Frage oder Probleme. Aber es wäre besser, wenn da mehr Interaktionen zwischen den Tutoren und Studenten gibt. Z.B. wenn der Tutor uns zeigt, wie man eine Funktion in Tableau verwendet, sollten die Studenten ja auch mitmachen. Aber der Tutor machte das immer allein und sehr schnell, was fast möglich ist, sein Tempo mitzuhalten. Es wäre besser, wenn er das langsamer machen und die Studenten mal fragen, ob sie das ja auch mitgemacht haben."

"Übungsfolien vielleicht einen Tag früher hochladen Übung teilweise zu schnell
Anforderung an Fallstudie am Anfang des Semesters kurz erläutern"