



UNIVERSITÄT
DES
SAARLANDES

QUALIS
Qualität der Lehre im Studium



Feedback der Veranstaltungsevaluation - WS 2023/24

Business Analytics I: Basic Analytics
(Digital HRM III - Basic Analytics)

Prof. Dr. Stefan Strohmeier

Kontakt:

qualis@mx.uni-saarland.de

Allgemeine Informationen

Informationen zu Qualis

- Qualis ist ein universitätsinternes Evaluationsangebot im Rahmen des Qualitätsmanagementsystems Lehre und Studium unter der fachlichen Verantwortung der Professur Differentielle Psychologie und Psychologische Diagnostik.
- Evaluieren werden Lehrveranstaltungen aller Fakultäten und Lehrangebote der studienbezogenen Einrichtungen.

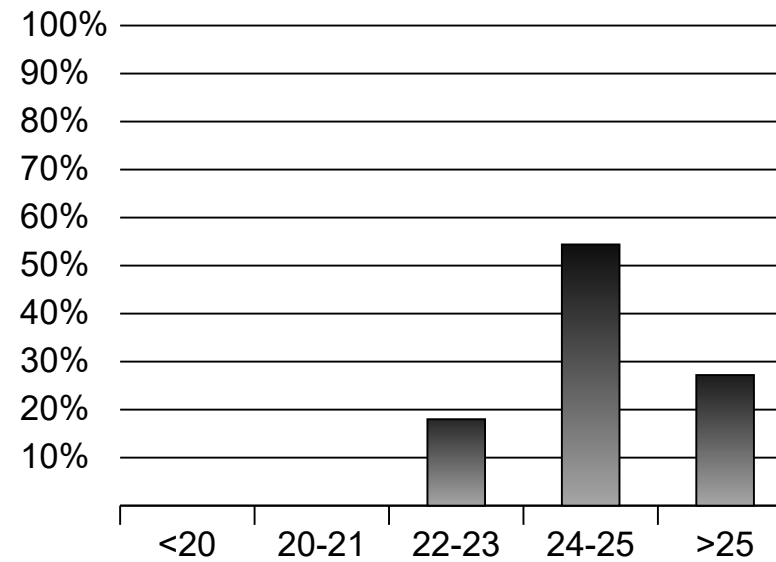
Informationen zu den Qualis-Evaluationsbögen

- Der Basisbogen besteht aus 28 Items, einer Freitextantwort sowie Fragen zu demographischen Variablen.
- Die Items des Basisbogens werden bei der Auswertung zu fünf Skalen (Dozent, Aufbau, Thema, Anforderungen, Gesamteinschätzung) aufsummiert und in Form dieser Skalenwerte rückgemeldet.
- Entsprechend jeweils vorliegender Veranstaltungsspezifika wird der Basisbogen angepasst und/oder um zusätzliche Skalenmodule (z.B. Referate, Arbeitsaufträge, digitale Lehre) ergänzt.

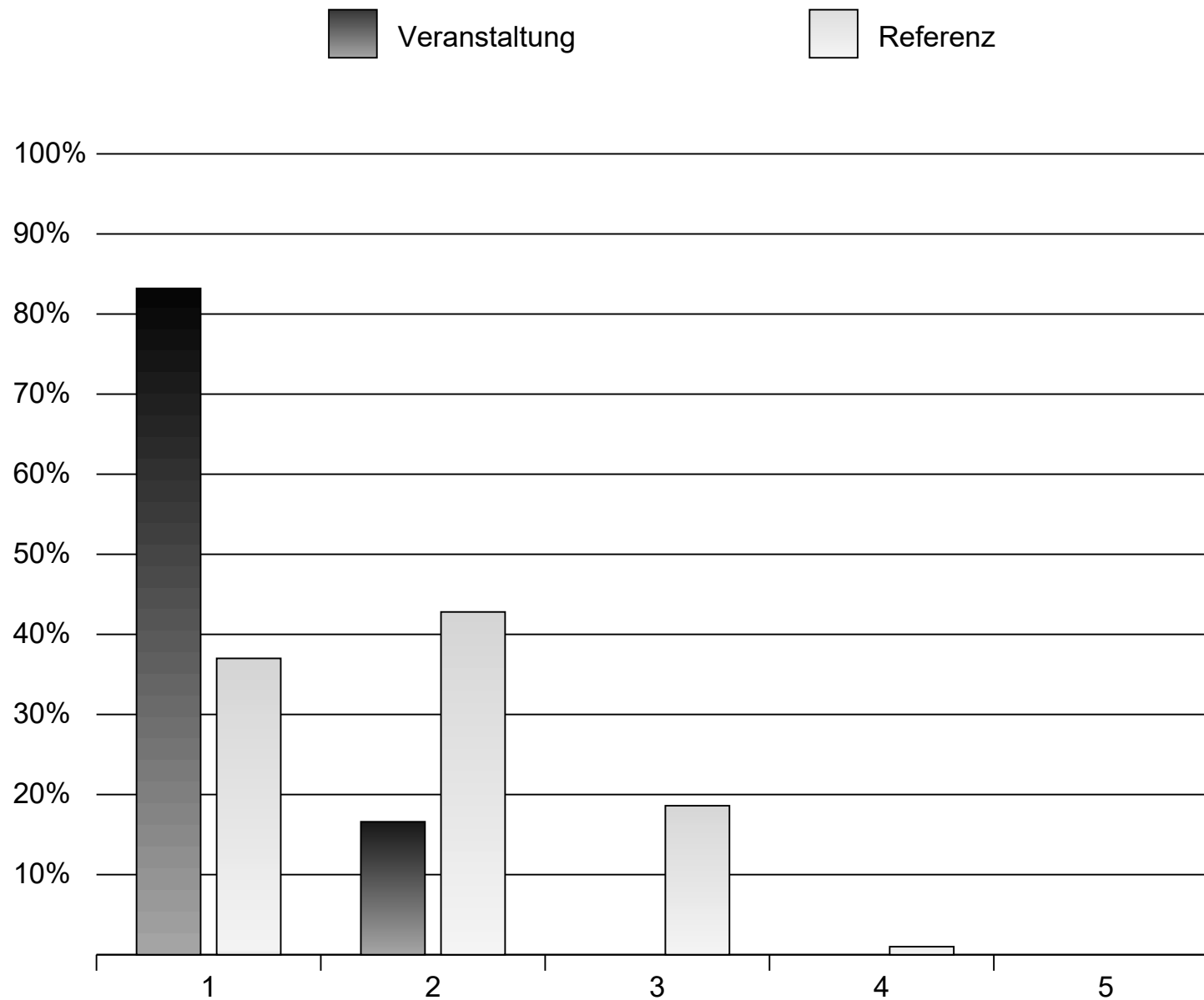
Das Qualis-Team dankt allen Studierenden und Dozierenden für die zahlreiche und umfassende Teilnahme!

N=12

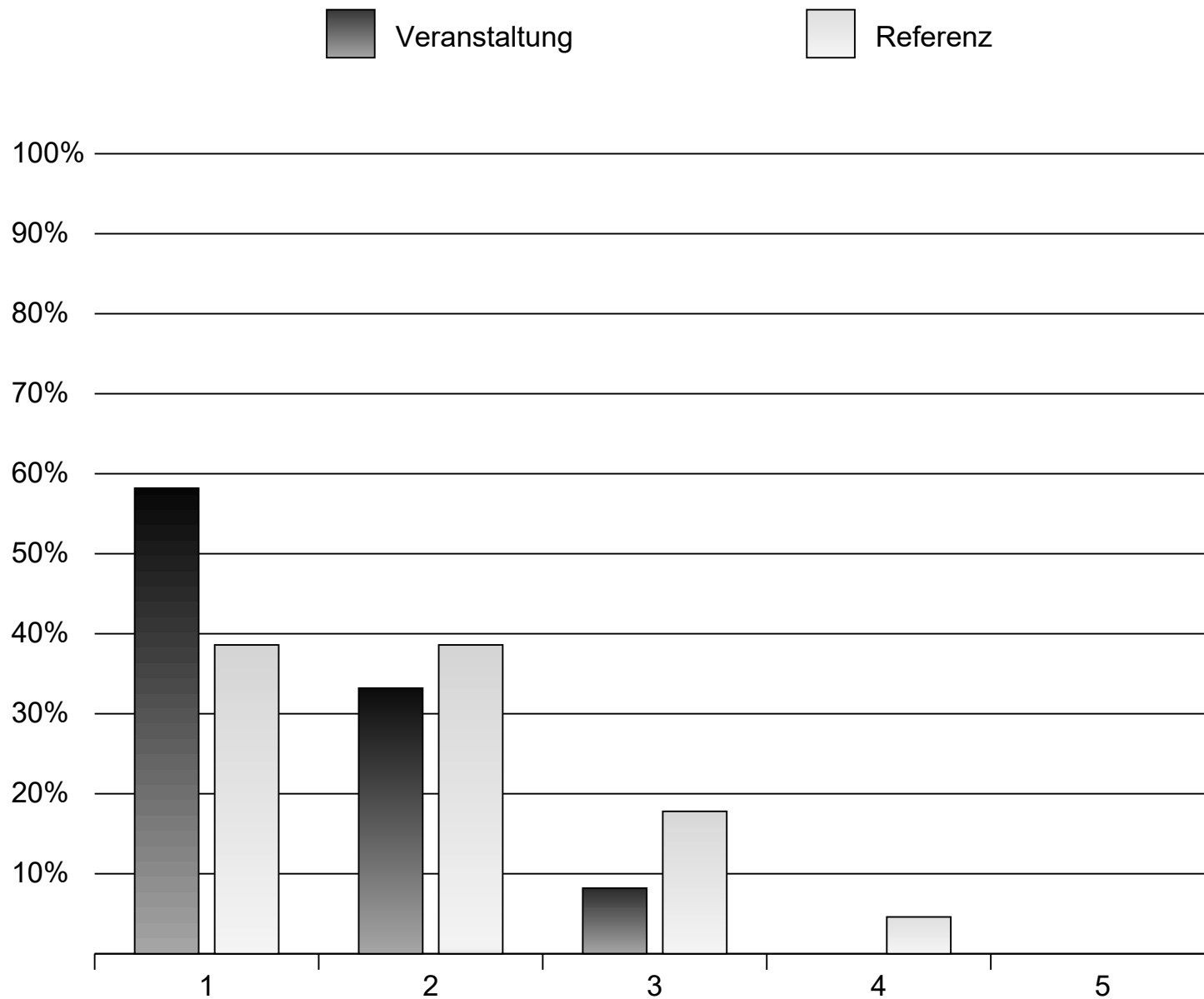
Alter

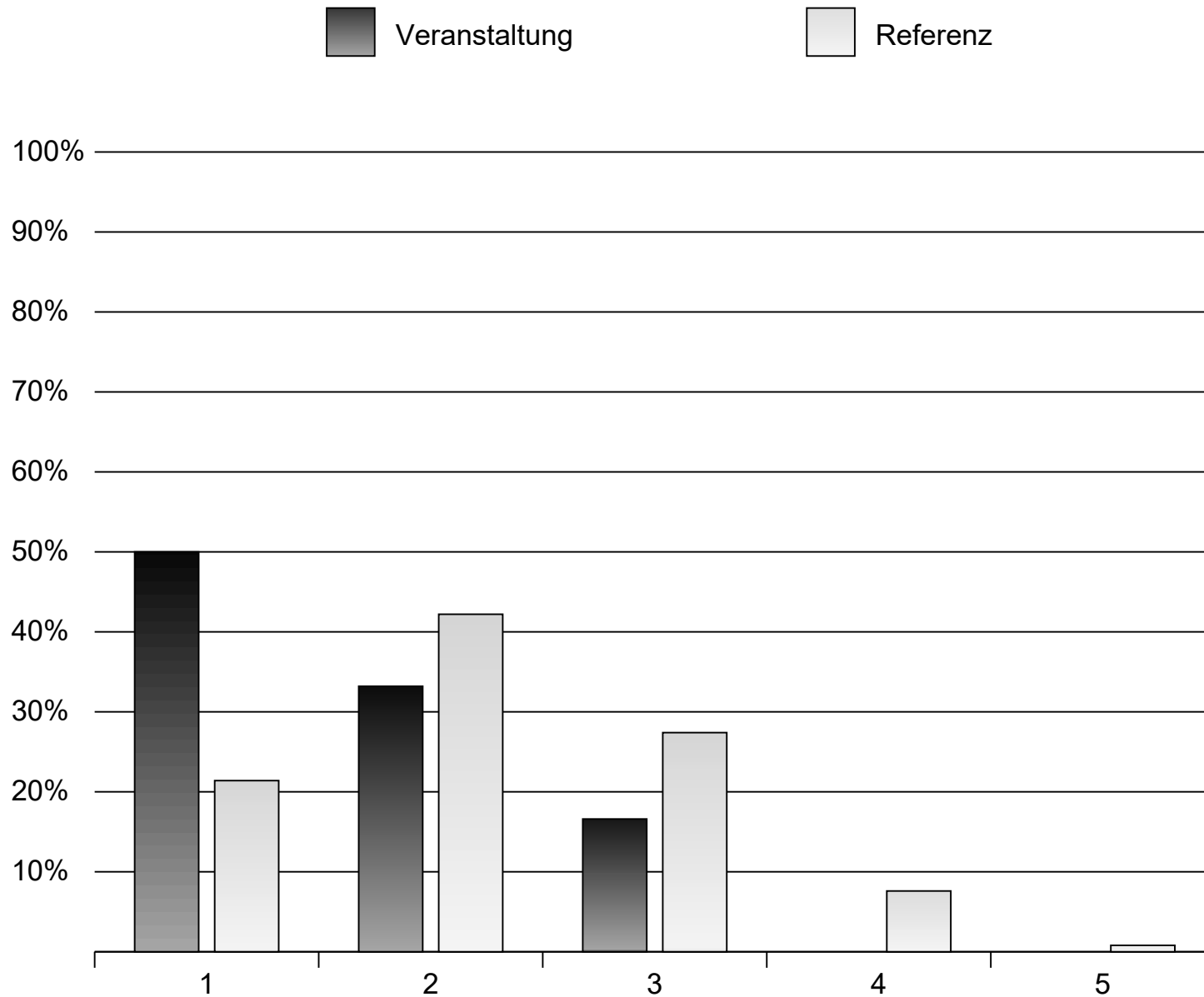


Dozent/Dozentin

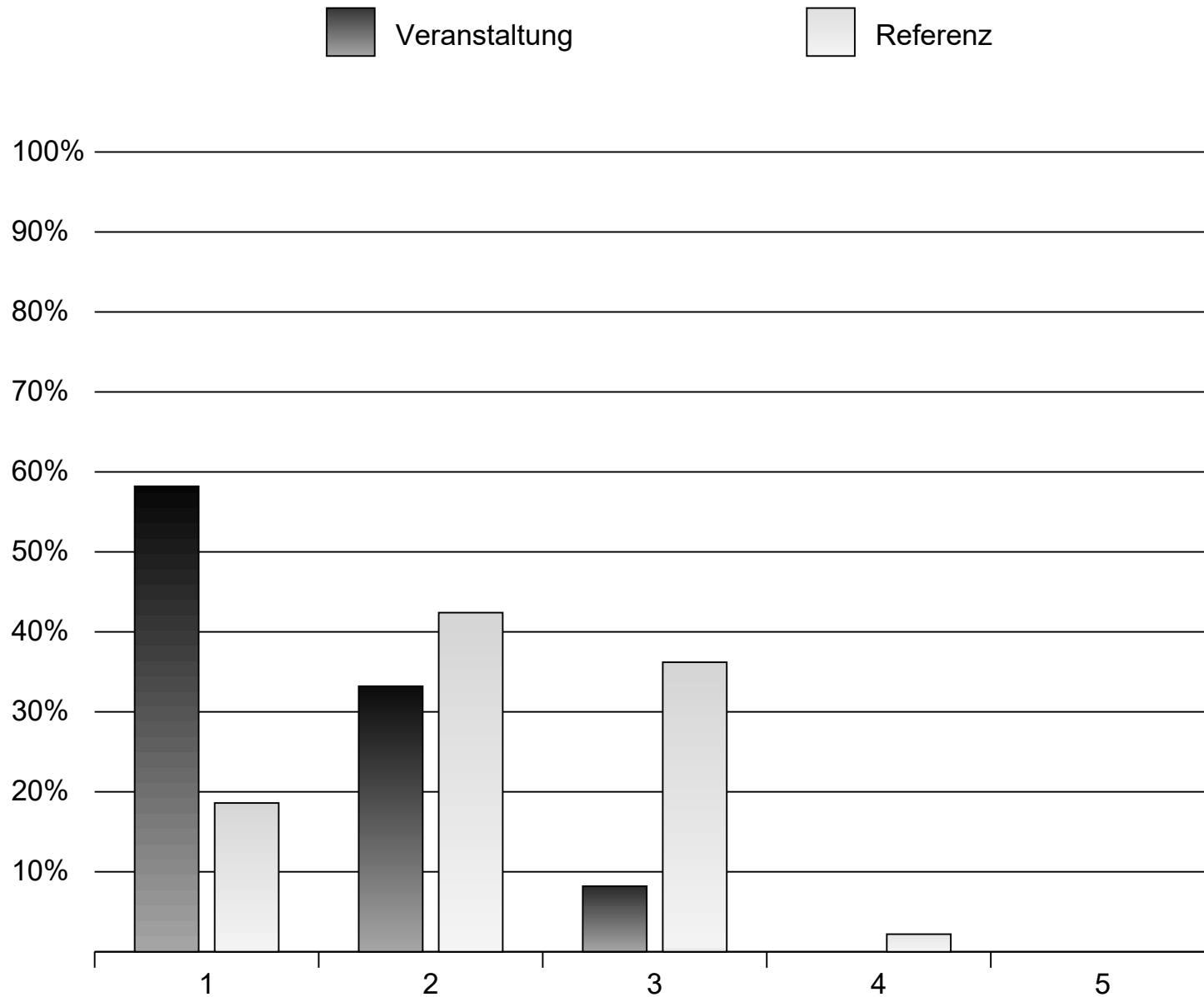


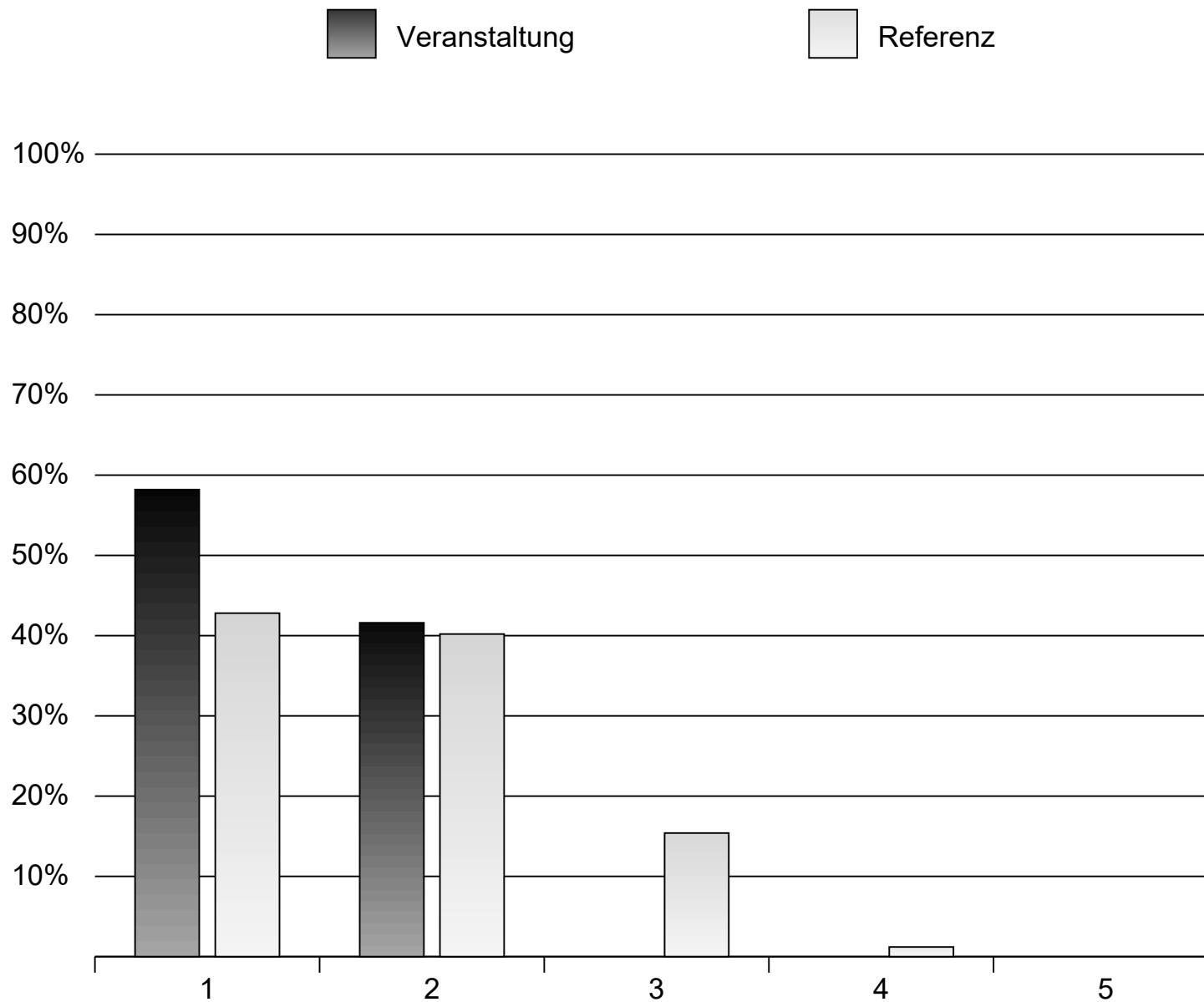
Aufbau



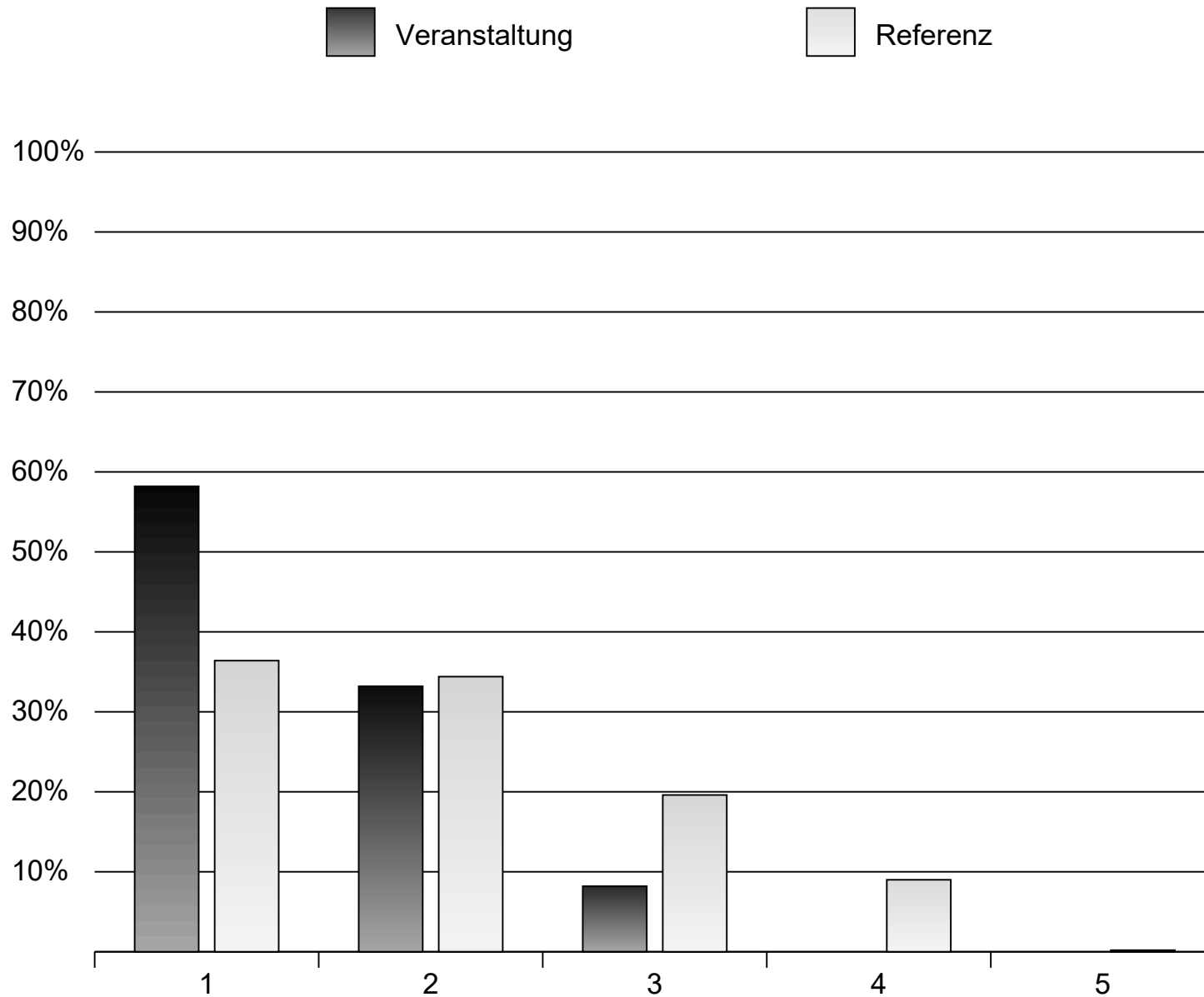


Anforderung





Gesamteinschätzung



Mittelwertvergleiche

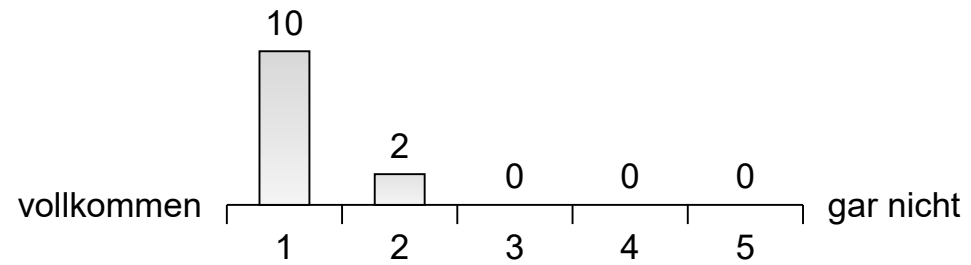
Skala	Veranstaltung		Referenz		
	M	SD	M	SD	N
Dozent/Dozentin	1.28	0.35	1.81	0.67	257
Aufbau	1.42	0.57	1.77	0.79	219
Thema	1.57	0.56	2.19	0.84	219
Anforderung	1.61	0.63	2.24	0.72	257
Material / Folien	1.42	0.44	1.79	0.68	233
Gesamteinschätzung	1.5	0.55	1.94	0.9	257

Referenzgruppe: Bwl, Vorlesungen, WS 2023/24 (13 Veranstaltungen)

M: Mittelwert, SD: Standardabweichung, N: Anzahl eingegangener Bögen

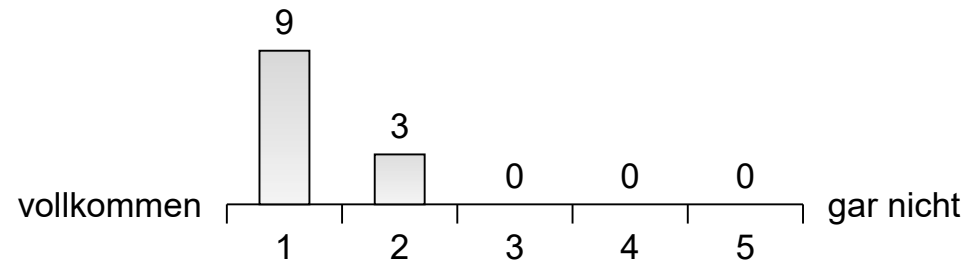
Dozent/Dozentin

Der Dozent/Die Dozentin war engagiert und motiviert.



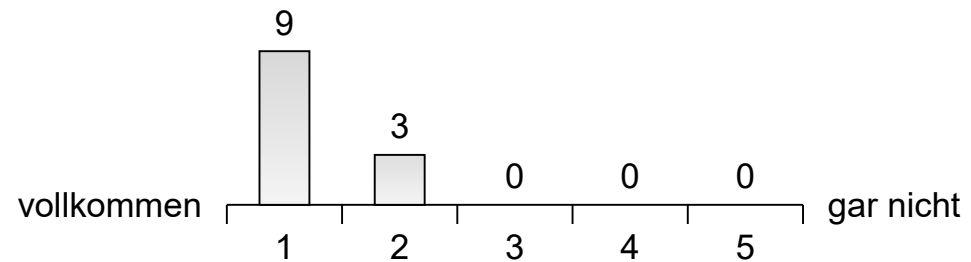
N= 12
M= 1.17
SD= 0.39
k.A.= 0

Der Dozent/Die Dozentin hat die Inhalte angemessen wiederholt.



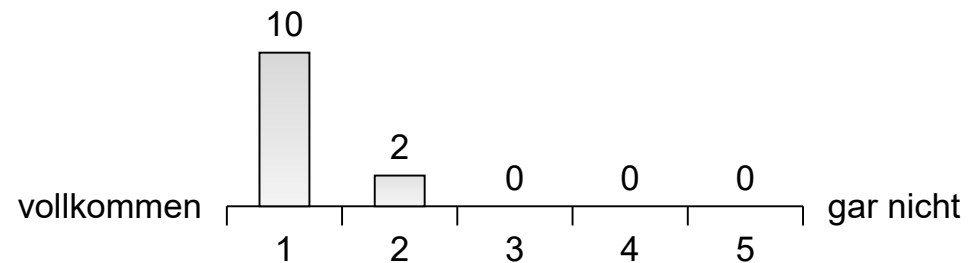
N= 12
M= 1.25
SD= 0.45
k.A.= 0

Ich konnte dem Tempo des Dozenten/der Dozentin gut folgen.



N= 12
M= 1.25
SD= 0.45
k.A.= 0

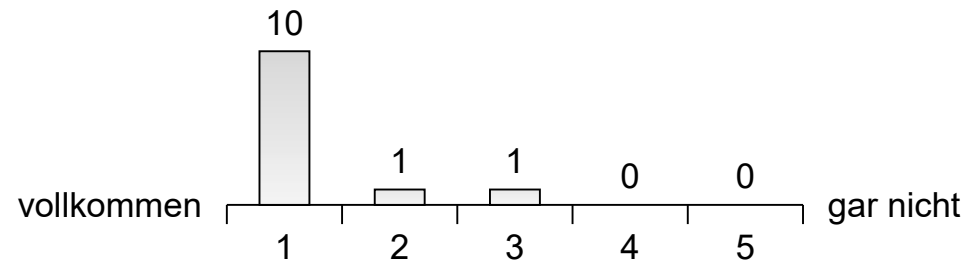
Der Dozent/Die Dozentin ermöglichte eine gute Lern- und Arbeitsatmosphäre.



N= 12
M= 1.17
SD= 0.39
k.A.= 0

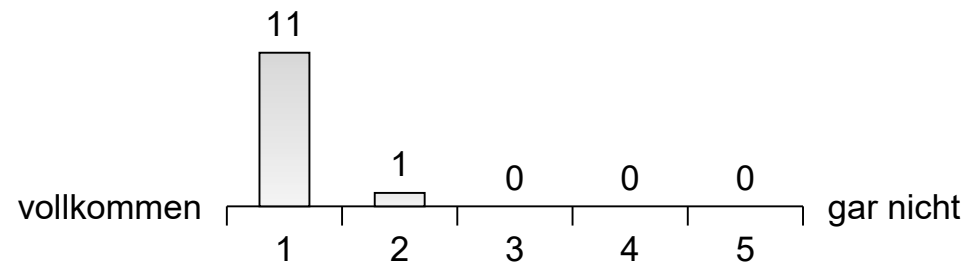
Dozent/Dozentin

Der Dozent/Die Dozentin gab die Möglichkeit, Themen zu diskutieren.



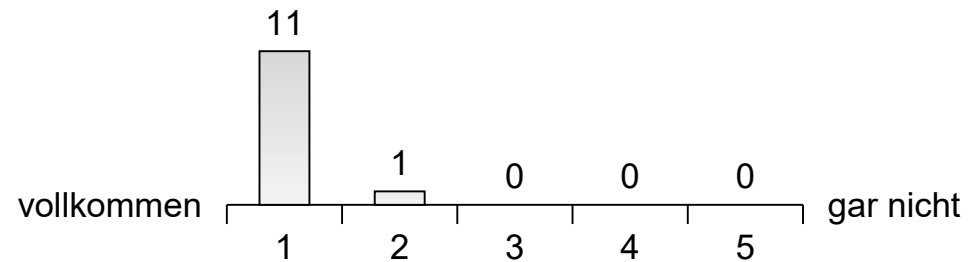
N= 12
M= 1.25
SD= 0.62
k.A.= 0

Der Dozent/Die Dozentin war stets gut vorbereitet.



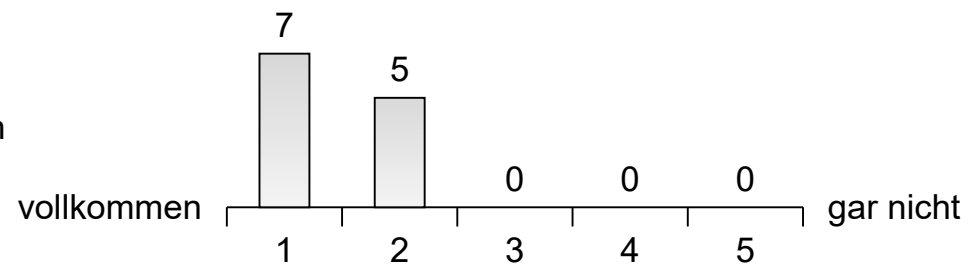
N= 12
M= 1.08
SD= 0.29
k.A.= 0

Der Dozent/Die Dozentin war fachlich kompetent.



N= 12
M= 1.08
SD= 0.29
k.A.= 0

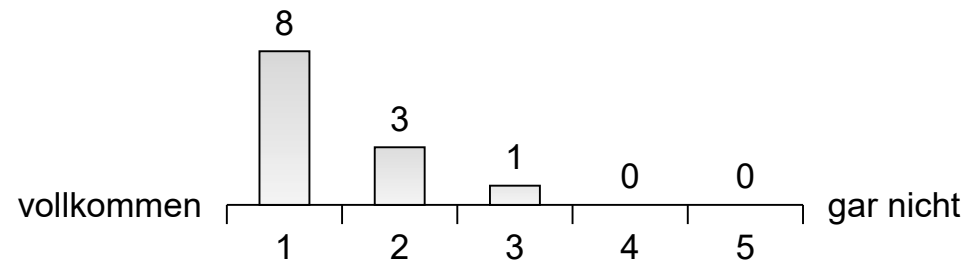
Der Dozent/Die Dozentin konnte Kompliziertes verständlich machen.



N= 12
M= 1.42
SD= 0.51
k.A.= 0

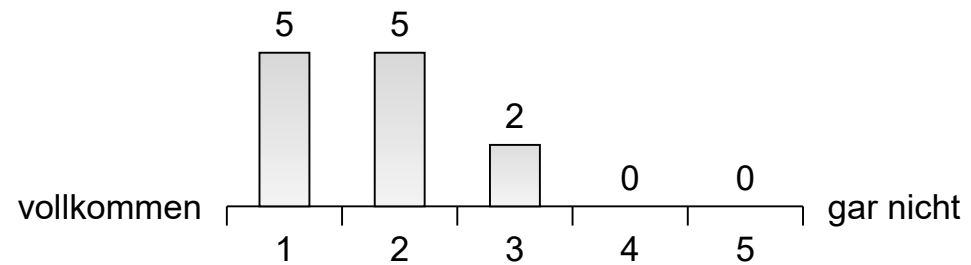
Dozent/Dozentin

Dem Dozenten/Der Dozentin war es wichtig, dass die Teilnehmer/innen etwas lernen.



N= 12
M= 1.42
SD= 0.67
k.A.= 0

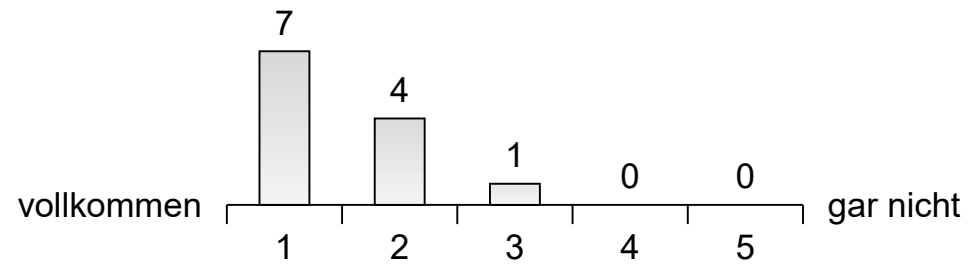
Der Dozent/Die Dozentin motivierte die Teilnehmer/innen.



N= 12
M= 1.75
SD= 0.75
k.A.= 0

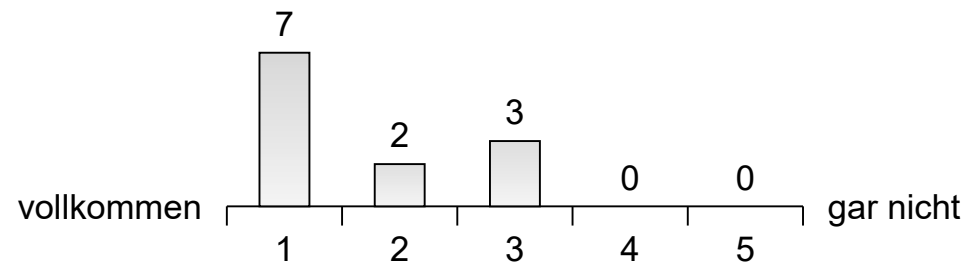
Aufbau

Das Lernziel wurde mir deutlich.



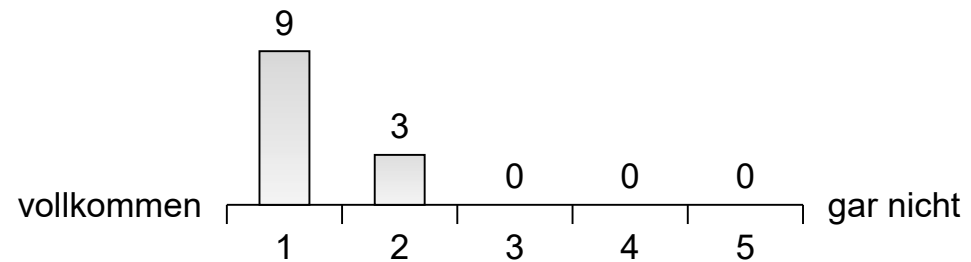
N= 12
M= 1.5
SD= 0.67
k.A.= 0

Die angestrebten Lernziele wurden von vorneherein gut definiert.



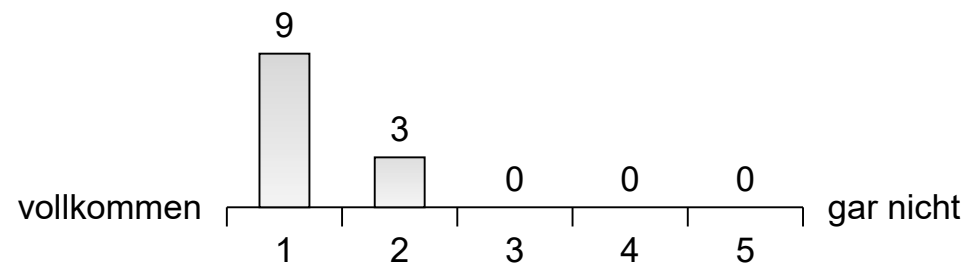
N= 12
M= 1.67
SD= 0.89
k.A.= 0

Die Vorlesung war übersichtlich und verständlich.



N= 12
M= 1.25
SD= 0.45
k.A.= 0

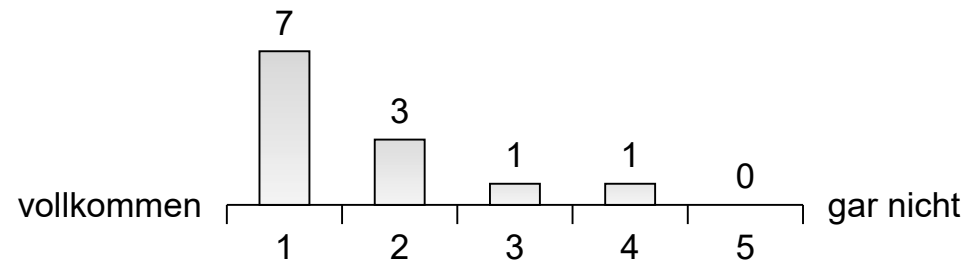
Der inhaltliche Aufbau der Vorlesung war logisch/nachvollziehbar.



N= 12
M= 1.25
SD= 0.45
k.A.= 0

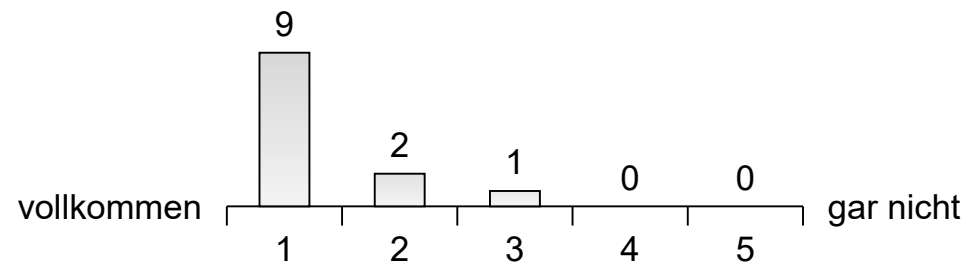
Thema

Ich habe mich schon vor der Vorlesung für das Thema interessiert.



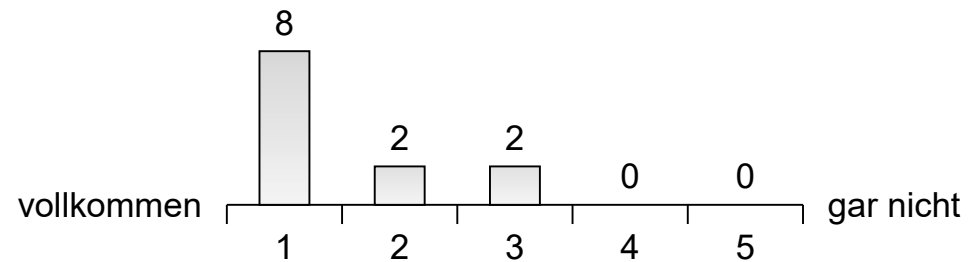
N= 12
M= 1.67
SD= 0.98
k.A.= 0

Das erforderliche Vorwissen ist angemessen.



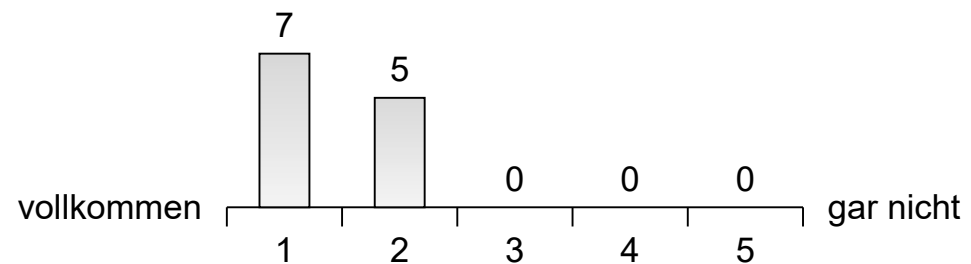
N= 12
M= 1.33
SD= 0.65
k.A.= 0

Die Anteile mathematischer/technischer Inhalte sind angemessen.



N= 12
M= 1.5
SD= 0.8
k.A.= 0

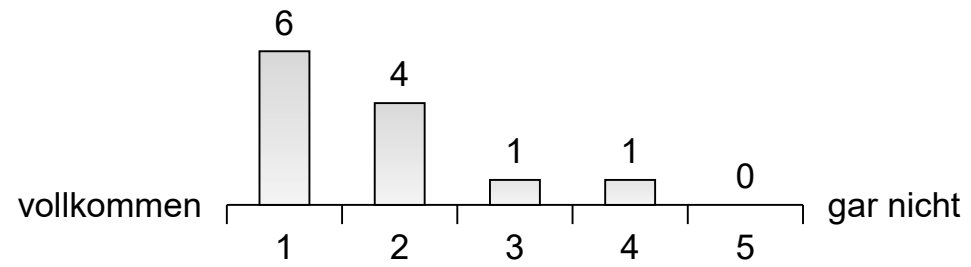
Das Thema der Vorlesung ist als solches relevant.



N= 12
M= 1.42
SD= 0.51
k.A.= 0

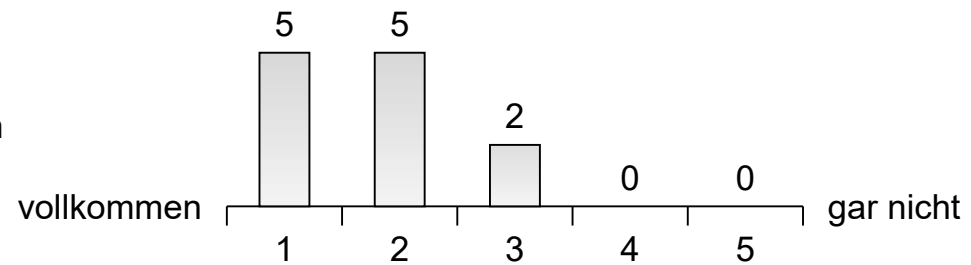
Thema

Ich habe das Gefühl, in der Vorlesung Wichtiges gelernt zu haben.



N= 12
M= 1.75
SD= 0.97
k.A.= 0

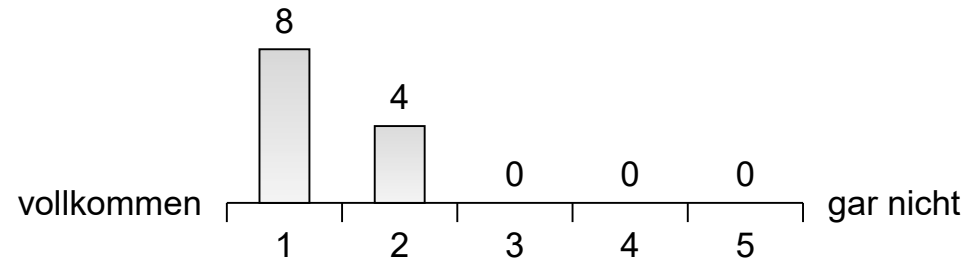
Das behandelte Thema enthält Bezüge zu meiner späteren Berufstätigkeit.



N= 12
M= 1.75
SD= 0.75
k.A.= 0

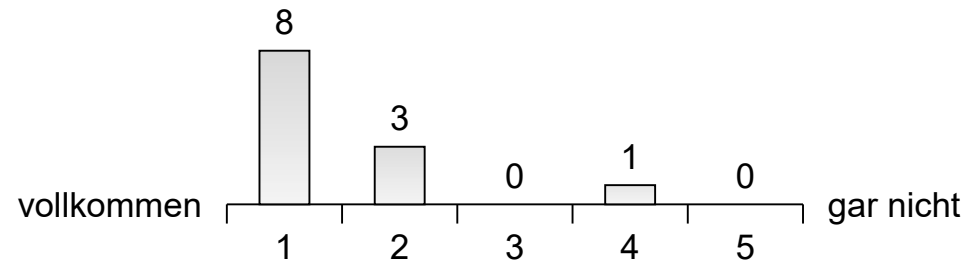
Anforderung

Die Schwere des Stoffes war angemessen.



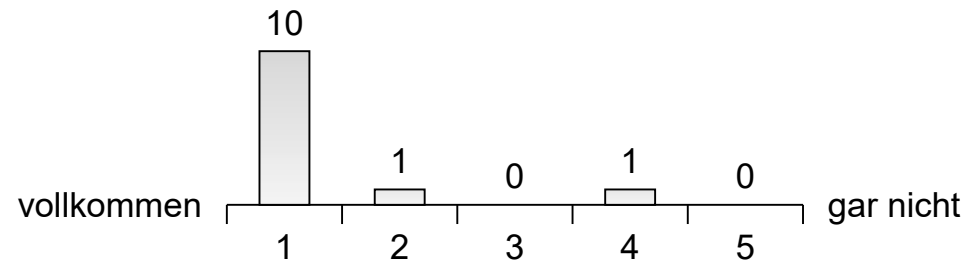
N= 12
M= 1.33
SD= 0.49
k.A.= 0

Der Umfang des Stoffes war angemessen.



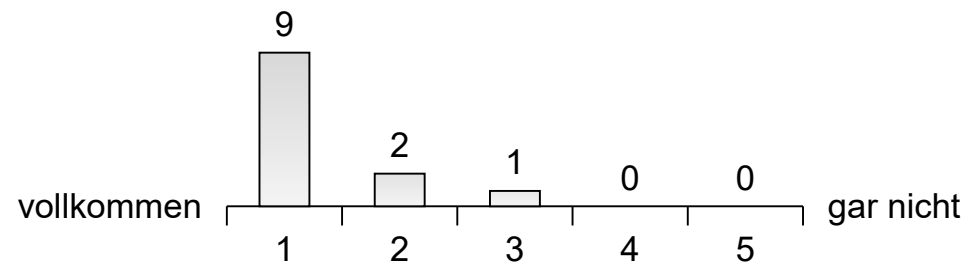
N= 12
M= 1.5
SD= 0.9
k.A.= 0

Das Tempo der Vorlesung war angemessen.



N= 12
M= 1.33
SD= 0.89
k.A.= 0

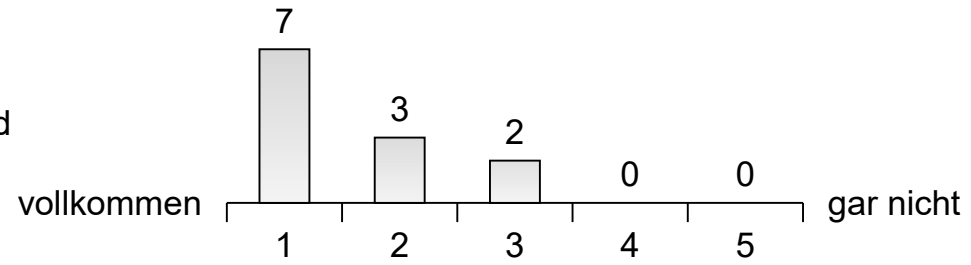
Die Anforderungen der Vorlesung waren angemessen.



N= 12
M= 1.33
SD= 0.65
k.A.= 0

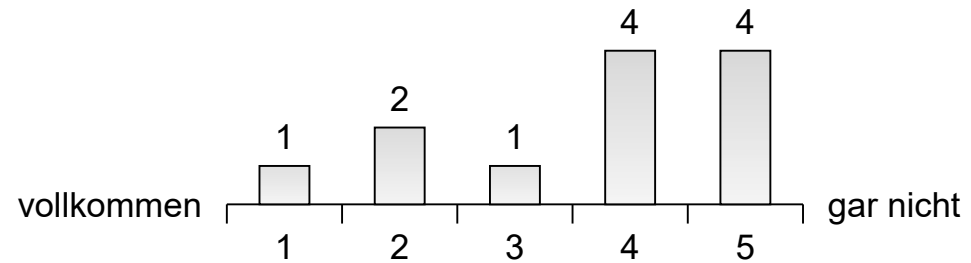
Anforderung

Der Zeitaufwand für die Vorlesung insgesamt (inkl. Vor- und Nachbereitung) war angemessen.



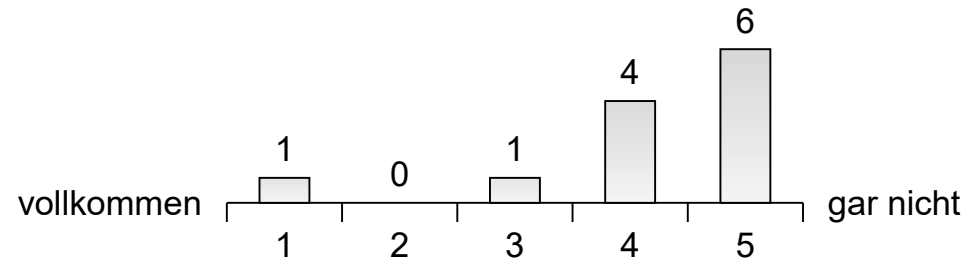
N= 12
M= 1.58
SD= 0.79
k.A.= 0

Insgesamt hat mich die Vorlesung überfordert.



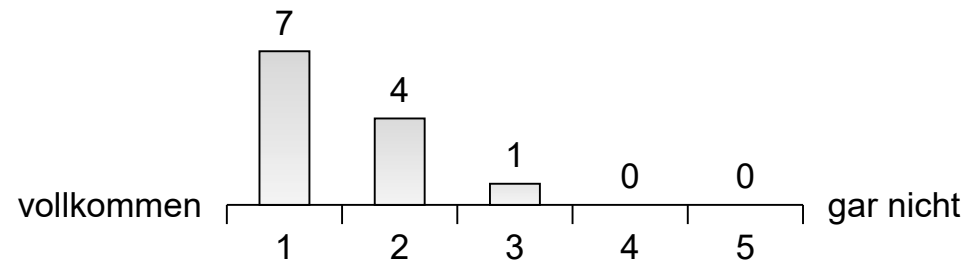
N= 12
M= 3.67
SD= 1.37
k.A.= 0

Ich habe mich durch die Vorlesung unterfordert gefühlt.



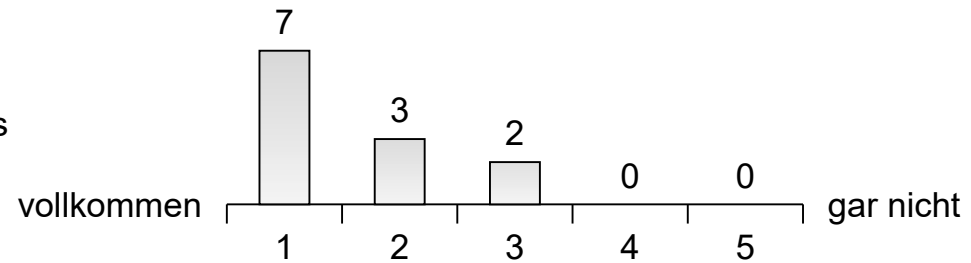
N= 12
M= 4.17
SD= 1.19
k.A.= 0

Die Qualität der in der Vorlesung verwendeten Medien war gut.



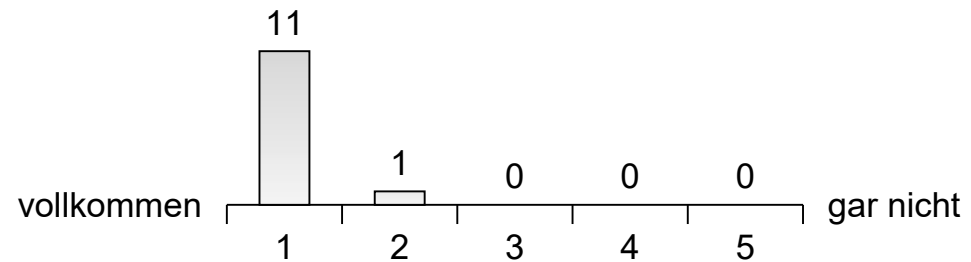
N= 12
M= 1.5
SD= 0.67
k.A.= 0

Es wurden genügend Materialien zur Vertiefung des Stoffes angeboten.



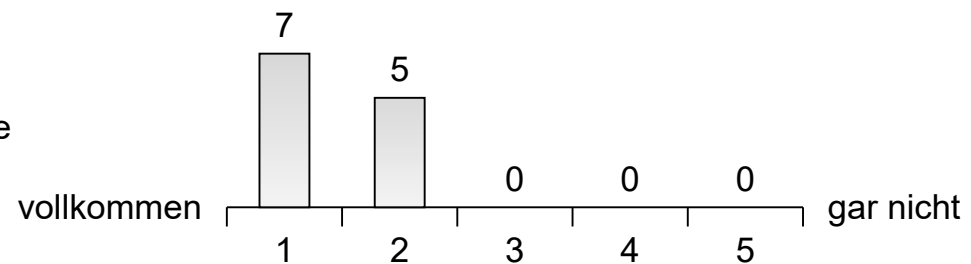
N= 12
M= 1.58
SD= 0.79
k.A.= 0

Folien und Skripte waren rechtzeitig zugänglich.



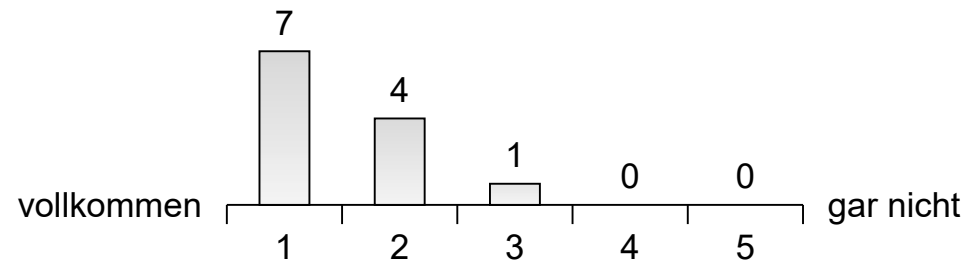
N= 12
M= 1.08
SD= 0.29
k.A.= 0

Die vorbereiteten Folien trugen zum Verständnis der Inhalte bei.



N= 12
M= 1.42
SD= 0.51
k.A.= 0

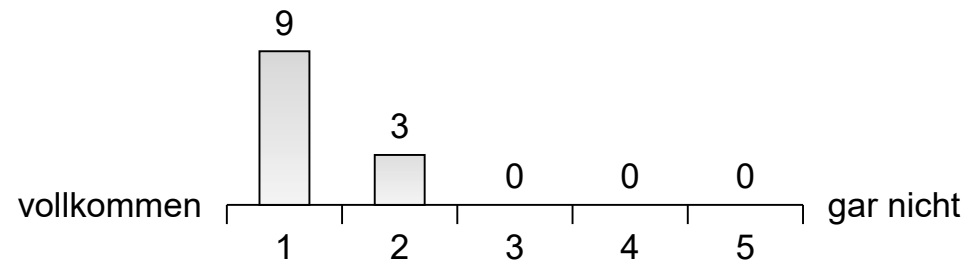
Die verfügbaren Materialien waren optimal dazu geeignet, die Vorlesung nachzuarbeiten.



N= 12
M= 1.5
SD= 0.67
k.A.= 0

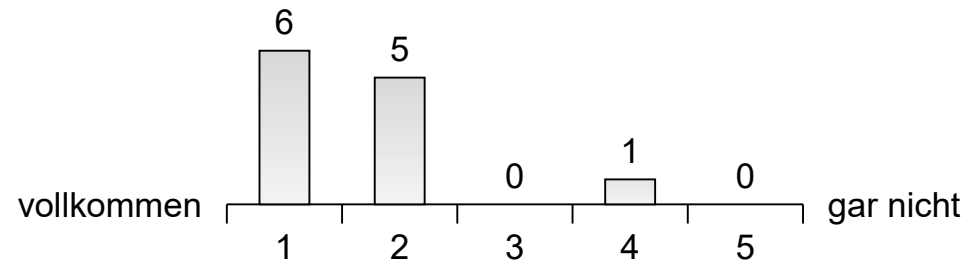
Gesamteinschätzung

Insgesamt fand ich die Vorlesung gut.



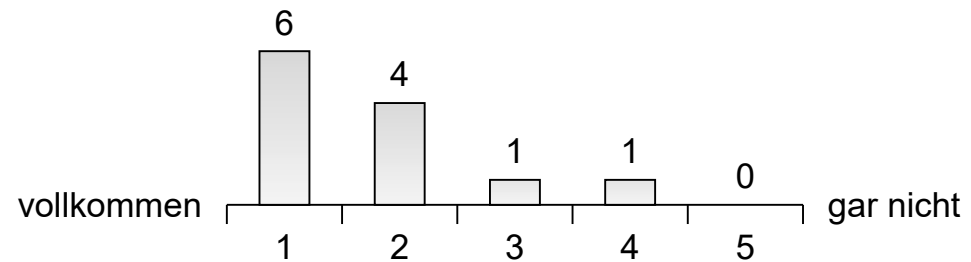
N= 12
M= 1.25
SD= 0.45
k.A.= 0

In der Vorlesung habe ich viel gelernt.



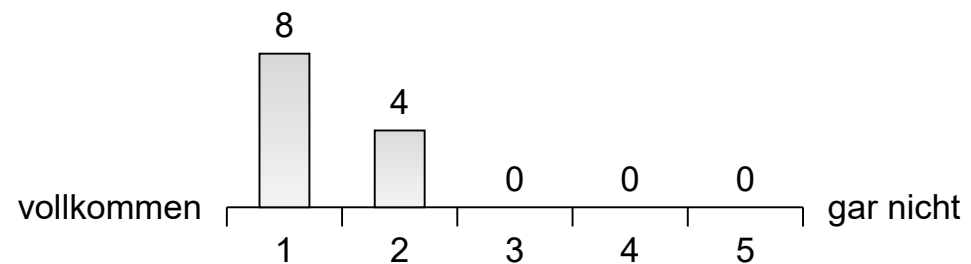
N= 12
M= 1.67
SD= 0.89
k.A.= 0

Meine Erwartungen an die Vorlesung wurden erfüllt.



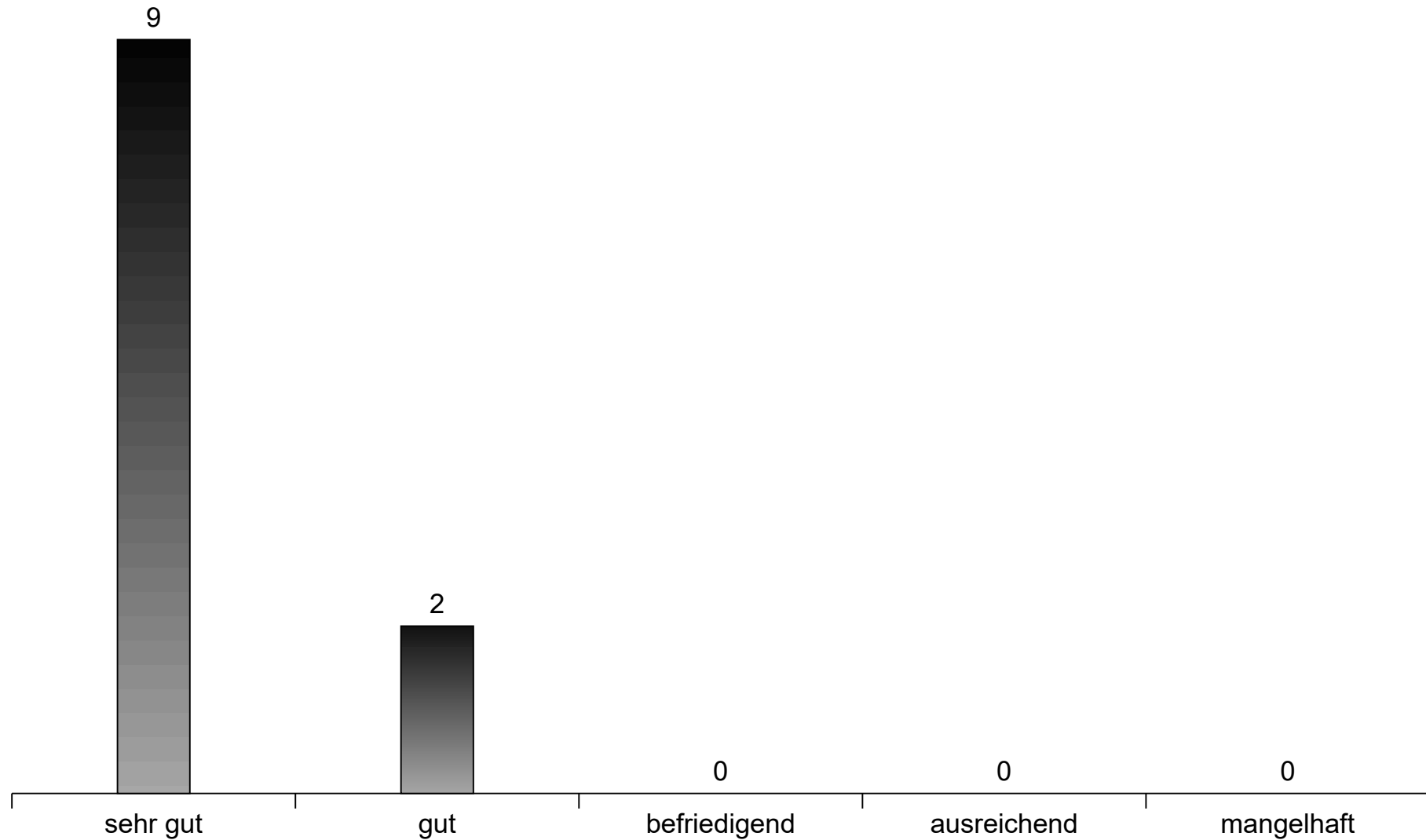
N= 12
M= 1.75
SD= 0.97
k.A.= 0

Ich würde die Vorlesung weiterempfehlen.



N= 12
M= 1.33
SD= 0.49
k.A.= 0

Insgesamt bewerte ich die Vorlesung mit der Note



Sonstige Anmerkungen zu der Vorlesung (Lob/Kritik)

"Vielleicht noch eine deutsche Version des Skriptes"

"Etwas weniger gesellschaftskritische bemerkungen"

"Der Prof ist ja sehr nett und hilfsreich... Er ist hat eine 'charming' Persönlichkeit... so ein 'down to earth' Professor im Vergleich zu den anderen Profs in der BWL-Abteilung!"

"Ich dachte es ginge auch in der Vorlesung eher um praktische Anwendungen. Ich hatte zuvor einen online Kurs zu Analytics besucht und da fin es immer um Unternehmen und wie man deren Daten aufbereitet und analysiert. Also es tun nicht nur zuhören. Vlt ist das ja in der Folgevorlesung gegeben. So dass man die Programme selbst benutzt anstatt zuzuhören."