

Univ.-Prof. Dr. Gerd Waschbusch

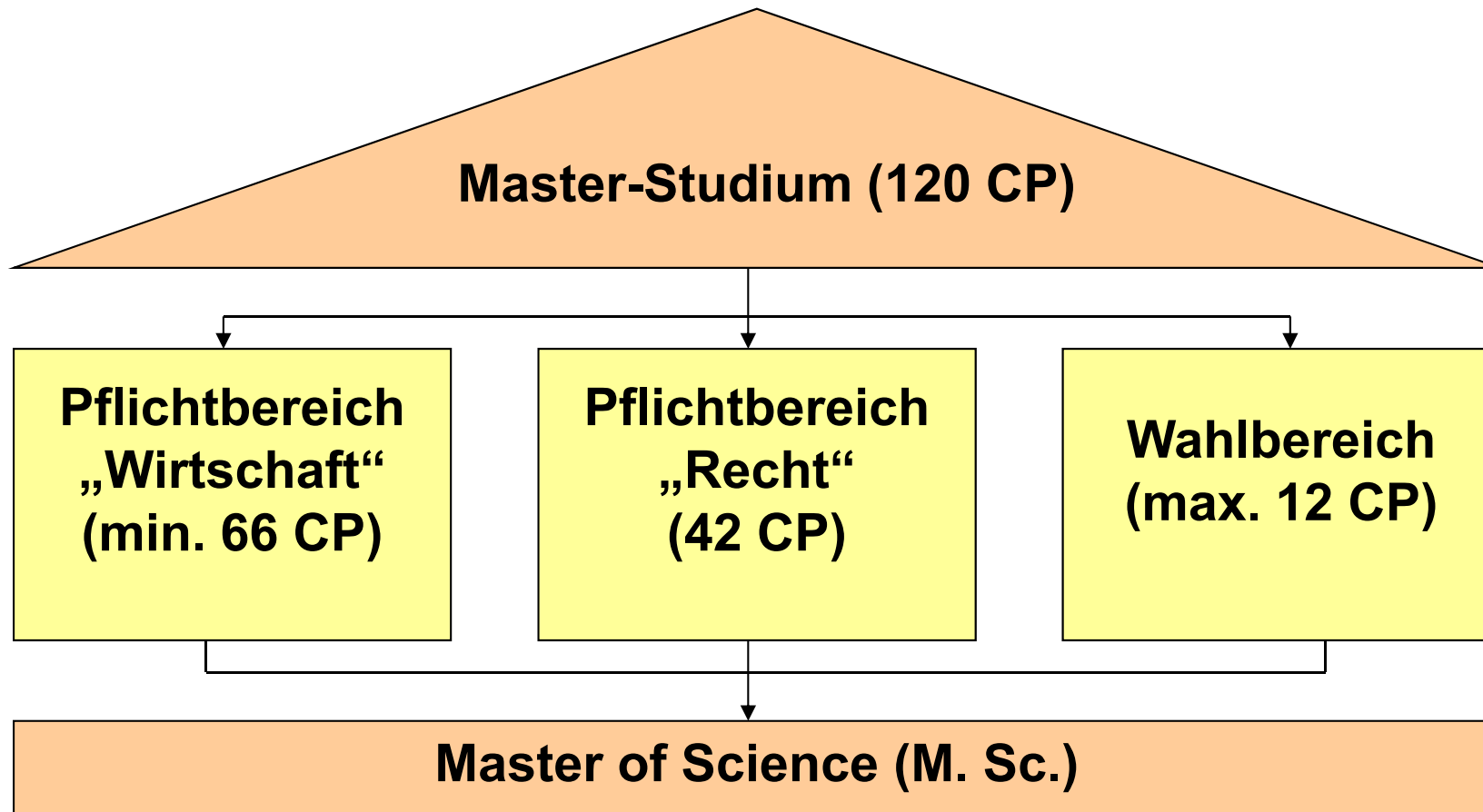
**Vorstellung des
Master-Studiengangs
„Wirtschaft und Recht“
(Prüfungs- und Studienordnung
vom 27. Februar 2014)**

Universität des Saarlandes

14.10.2019

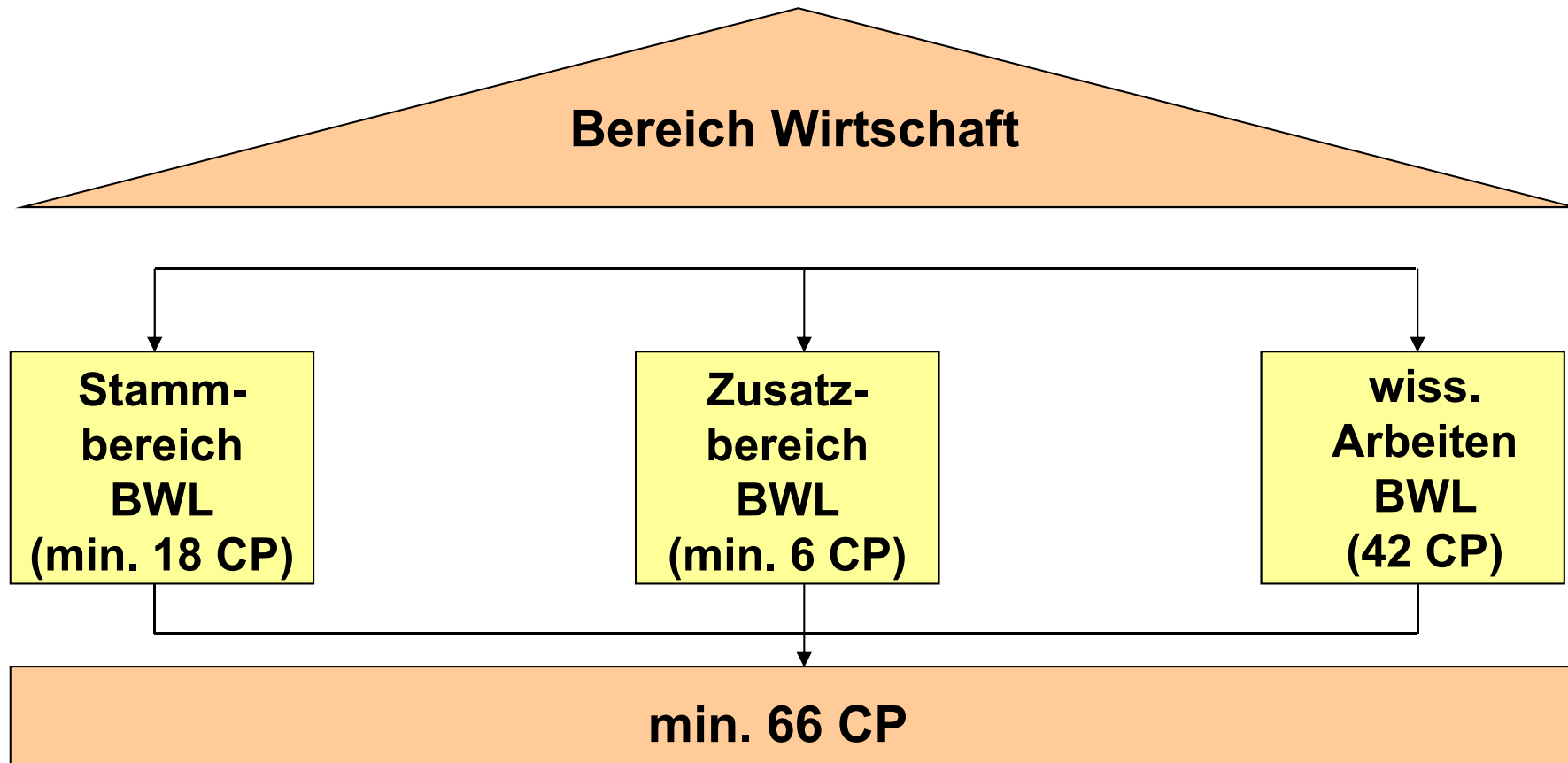


► Aufbau des Master-Studiengangs Wirtschaft und Recht



► Musterstundenplan Master-Studiengang Wirtschaft und Recht (Beginn im Wintersemester oder im Sommersemester)

Master-Studiengang		Semester			
		1	2	3	4
Pflichtbereich „Wirtschaft“ (min. 66 CP)	„Stammbereich BWL“ (min. 18 CP)	Stammmodul 1 (6 CP) Stammmodul 2 (6 CP)	Stammmodul 3 (6 CP)		
	„Zusatzbereich BWL“ (min. 6 CP)	Zusatzmodul 1 (6 CP)			
	„Wissenschaftliches Arbeiten BWL“ (42 CP)		Seminararbeit (12 CP)		Master-Abschluss- arbeit (30 CP)
Pflichtbereich „Recht“ (42 CP)	„Grundlagenbereich Recht“ (18 CP)	Grundlagenmodul 1 (6 CP) Grundlagenmodul 2 (6 CP)	Grundlagenmodul 3 (6 CP)		
	„Schwerpunktbereich Recht“ (12 CP)		Schwerpunktmodul 1 (6 CP)	Schwerpunktmodul 2 (6 CP)	
	„Wissenschaftliches Arbeiten Recht“ (12 CP)			Seminararbeit bzw. seminaräquivalente Leistung (12 CP)	
Wahlbereich (max. 12 CP)	* Anstatt der Wahlmodule 1 und 2 können unbelegte Module aus dem Stamm- und Zusatzbereich BWL i. H. v. 12 CP eingebracht werden			Wahlmodul 1* (6 CP) Wahlmodul 2* (6 CP)	
CP/Semester		30 CP	30 CP	30 CP	30 CP
Gesamt CP: 120 CP					



► Im „Stammbereich BWL“ sind folgende Module mit je 6 CP wählbar:

jeweils im WS:

- Koordinationskonzepte des Controlling (Baumeister)
- Marktforschung (Gröppel-Klein)
- Technologiemanagement (Heidenreich)
- Empirische Wirtschaftsforschung: Mikroökometrie (mit Anwendung in der Gesundheitsökonomik) (Kaul)
- Unternehmensfinanzierung und Kapitalmarkttheorie (Knobloch)
- Betriebswirtschaftliche Steuerlehre B (Kußmaul)
- Wirtschaftsinformatik III (AKBIS) (Loos)
- Value Engineering¹⁾ (Maaß)
- Konzernrechnungslegung nach HGB (Olbrich)
- Handelsmanagement (Popp)
- Management-Informationssysteme I (Data Warehousing)²⁾ (Strohmeier)
- Bankenaufsicht (Waschbusch)

jeweils im SS:

- Entscheidungsrechnungen im Controlling (Baumeister)
- Konsumentenverhalten I+II (Gröppel-Klein)
- Innovationsmarketing (Heidenreich)
- Financial Reporting (Knobloch)
- Betriebswirtschaftliche Steuerlehre A (Kußmaul)
- Wirtschaftsinformatik II (MOBIS) (Loos)
- Wirtschaftsinformatik III (AKBIS) (online) (Loos)
- Data Science (Maaß)
- Unternehmensbewertung (Olbrich)
- Managementinformationssysteme II: Data Mining (Strohmeier)
- Bankbilanzierung (Waschbusch)

¹⁾ Dieses Modul kann nicht belegt werden, wenn bereits die frühere Veranstaltung Product-Service Information Systems (ProSIS) (6 CP) gehört wurde.

²⁾ nicht im WS 2019/2020

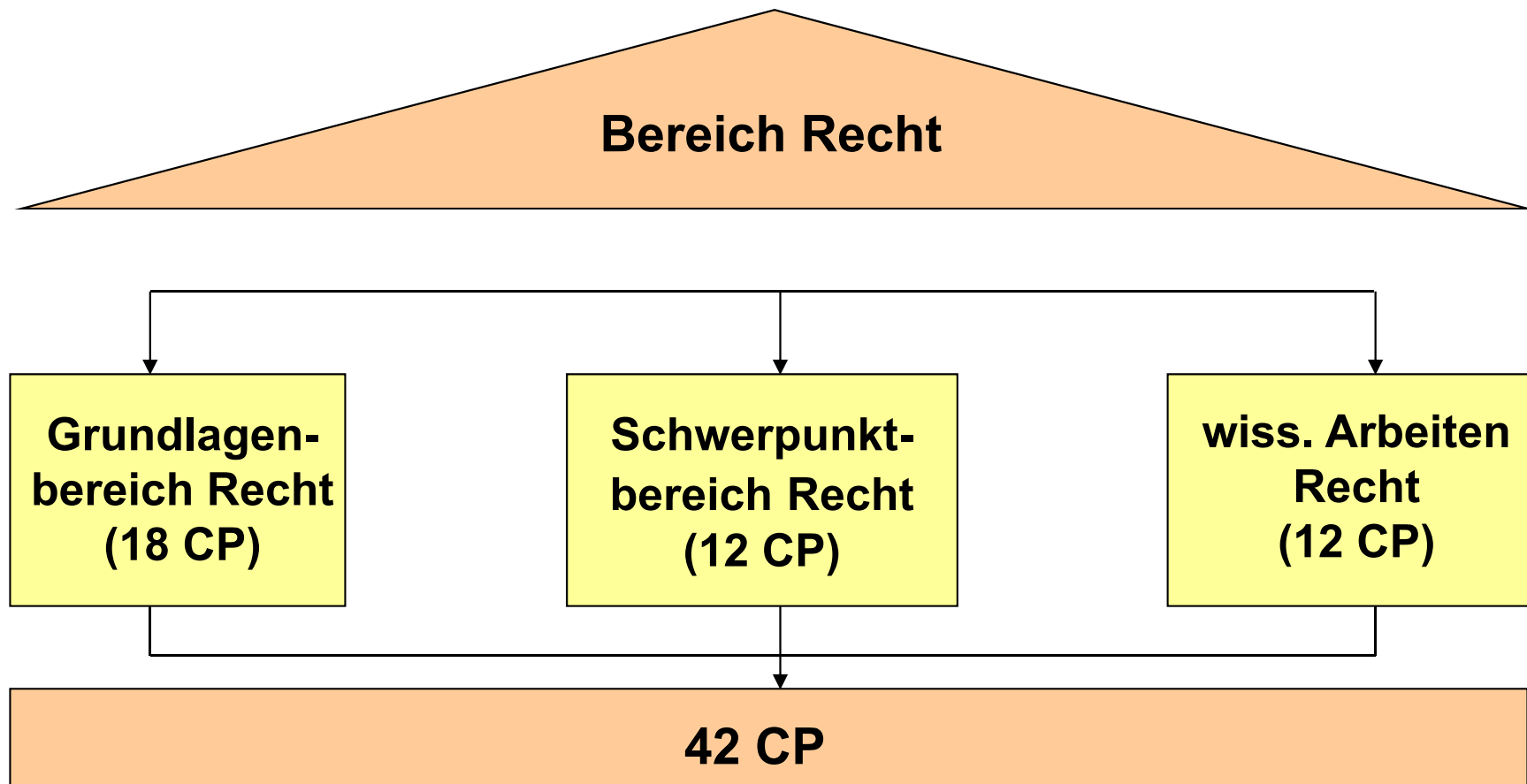
▶ Im „Zusatzbereich BWL“ sind folgende Module mit 3 CP bzw. 6 CP wählbar:

- Wertorientiertes Controlling (SS 3 CP) (Baumeister)
- Rechnergestütztes Controlling (ReCon) (WS 3 CP) (Baumeister)
- Controlling mit SAP ERP (SS 6 CP) (Baumeister)
- Empirisches Projekt zum Konsumentenverhalten (SS 3 CP) (Gröppel-Klein)
- Empirisches Projekt zum Marketing (WS 3 CP) (Gröppel-Klein)
- Markenführung am Point of Sale (SS 3 CP) (Gröppel-Klein)
- Corporate Entrepreneurship (SS 3 CP) (Heidenreich)
- Design und Analyse von Experimenten (WS 3 CP) (Heidenreich)
- Finanzinstrumente nach IFRS (SS 3 CP) (Knobloch)
- Institutionenökonomik (WS 3 CP) (Knobloch)
- International Business Finance (WS 3 CP) (Knobloch)
- Sonderbilanzierung und Unternehmensbewertung (SS 3 CP) (Knobloch)
- Bewertungs- und Optionspreistheorie (WS 3 CP) (Knobloch)

- Nationale Besteuerung (WS 3 CP) (Kußmaul)
- Internationale Besteuerung (WS 3 CP) (Kußmaul)
- Praxis der Unternehmensbesteuerung (SS 3 CP) (Kußmaul)
- Besteuerung von Finanzdienstleistungen (WS 3 CP) (Kußmaul)
- Unternehmensmodellierung (SS 3 CP) (Kußmaul)
- Steuerberatung und Unternehmensbesteuerung (SS 6 CP) (Kußmaul)
- Internationales Steuerrecht und Abgabeordnung (SS 3 CP) (Kußmaul)
- Collaborative Business Process Management (SS 6 CP) (Loos)
- Prüfungslehre (SS 3 CP) (Olbrich)
- Internationale Rechnungslegung (WS 3 CP) (Olbrich)
- Sonderprüfungen und -untersuchungen (SS 3 CP) (Olbrich)
- Empirisches Projekt zum Handel (WS 3 CP) (Popp)
- Internationales Dienstleistungsmanagement (SS 3 CP) (Popp)

- Digital Human Resource Management (SS 6 CP) (Strohmeier)
- Organisationsinformationssysteme (WS 6 CP) (Strohmeier)
- Kreditvergabeentscheidungen in Banken (SS 3 CP) (Waschbusch)
- Bankmarketing (WS 3 CP) (Waschbusch)
- Aufsichtsrechtliche Regulierung von Derivaten (WS 3 CP) (Waschbusch)
- Zinsen und Zinsstrukturen (SS 3 CP) (Waschbusch)
- Risikomessung und Value at Risk (WS 6 CP) (Waschbusch)
- Gründungsmanagement: Inhalte und praktische Erfahrungen für Unternehmensgründer und Nachwuchsmanager (SS 3 CP) (Heidenreich, Kußmaul, Waschbusch)

- ▶ **Bereich „Wissenschaftliches Arbeiten BWL“ setzt sich zusammen aus:**
 - einer Seminararbeit im Bereich der Betriebswirtschaftslehre (12 CP)
 - einer Masterarbeit im Bereich der Betriebswirtschaftslehre (30 CP)



▶ Der „Grundlagenbereich Recht“ setzt sich zusammen aus:

- Pflichtmodul: „Grundlagenmodul 1“ (WS und SS 6 CP)
Methodenkompetenz (Methodik und Arbeitsweise der Rechtswissenschaft)
- Pflichtmodul: „Grundlagenmodul 2“ (6 CP) ⇒ siehe Folie 12
Ziel: Propädeutikum als Vorbereitung auf die spezifischen Inhalte und Arbeitsweisen des gewählten Schwerpunktbereichs (Modulbereichs)
- Wahlpflichtmodul: „Grundlagenmodul 3“ (6 CP)
Es kann zwischen den folgenden Veranstaltungen gewählt werden:
 - e-Justice Competence (WS 3 CP)¹⁾
 - Kurs in englischer oder französischer Rechtsterminologie (WS und SS 3 CP)
 - Juristische Methodenlehre (WS 3 CP)
 - Rechts- und Verfassungsgeschichte I (WS 3 CP)
 - Rechts- und Verfassungsgeschichte II (SS 3 CP)
 - Rechtsphilosophie (SS 3 CP)
 - Lehrveranstaltungen zu Schlüsselqualifikationen (WS und SS 3 CP)

¹⁾ nicht im WS 2019/2020

► Pflichtmodul: „Grundlagenmodul 2“ (6 CP)

Propädeutikum im Schwerpunktbereich (Modulbereich) „Deutsches und internationales Vertrags- und Wirtschaftsrecht“:	
<ul style="list-style-type: none">• WS: Einführung in das Wirtschaftsprivatrecht mit Hausaufgaben für Studierende Wirtschaft und Recht (6 CP)	<ul style="list-style-type: none">• SS: Einführung in das Wirtschaftsprivatrecht mit Hausaufgaben für Studierende Wirtschaft und Recht (6 CP)
Propädeutikum im Schwerpunktbereich (Modulbereich) „Deutsches und internationales Steuerrecht“:	
<ul style="list-style-type: none">• WS: Verwaltungsprozessrecht (3 CP) + Verfassungsprozessrecht (3 CP)	<ul style="list-style-type: none">• SS: Allgemeines Verwaltungsrecht und Verwaltungsverfahrenrecht (6 CP)
Propädeutikum im Schwerpunktbereich (Modulbereich) „Deutsches und europäisches Arbeits- und Sozialrecht“:	
<ul style="list-style-type: none">• WS: Arbeitsrechtliches Arbeiten II mit Hausaufgaben für Studierende Wirtschaft und Recht (6 CP)	<ul style="list-style-type: none">• SS: Bei einem Beginn des Studiums im SS sind aus der Liste der Veranstaltungen des Grundlagenmoduls 3 Veranstaltungen im Umfang von 6 CP auszuwählen.
Propädeutikum im Schwerpunktbereich (Modulbereich) „Deutsches und internationales Informations- und Medienrecht“:	
<ul style="list-style-type: none">• WS: Geistiges Eigentum und Medienrecht im Überblick (6 CP)	<ul style="list-style-type: none">• SS: Geistiges Eigentum und Medienrecht im Überblick (6 CP)

- ▶ **Im „Schwerpunktbereich Recht“ sind Wahlpflichtmodule im Umfang von 12 CP aus einem der folgenden Schwerpunktbereiche (Modulbereiche) zu wählen:**
 - Schwerpunktbereich (Modulbereich) „Deutsches und internationales Vertrags- und Wirtschaftsrecht“
 - Schwerpunktbereich (Modulbereich) „Deutsches und internationales Steuerrecht“
 - Schwerpunktbereich (Modulbereich) „Deutsches und europäisches Arbeits- und Sozialrecht“
 - Schwerpunktbereich (Modulbereich) „Deutsches und internationales Informations- und Medienrecht“

WS	SS
<p>Im „Schwerpunktbereich Recht“ sind Wahlpflichtmodule im Umfang von 12 CP aus einem der folgenden Schwerpunktbereiche zu wählen:</p> <p>Schwerpunktbereich (Modulbereich) „Deutsches und internationales Vertrags- und Wirtschaftsrecht“</p>	
<ul style="list-style-type: none"> • Vertragsgestaltung (1,5 CP) • Kapitalgesellschafts- und Konzernrecht (unter Einbeziehung des Mitbestimmungsrechts) (3 CP) • Verbraucherschutz bei Kapitalanlagen (1,5 CP) • M&A-Recht und Praxis der Unternehmenstransaktionen (1,5 CP) 	<ul style="list-style-type: none"> • Gewerblicher Rechtsschutz (1,5 CP) • Wettbewerbs- und Kartellrecht (3 CP) • Internationales Prozessrecht (1,5 CP) • Handelsrecht (für Fortgeschrittene) (3 CP) • Haftungsrisiken für Manager und Aufsichtsräte (1,5 CP)
<p>Schwerpunktbereich (Modulbereich) „Deutsches und internationales Steuerrecht“</p>	
<ul style="list-style-type: none"> • Allgemeines Steuerrecht (3 CP) • Einkommen- und Körperschaftsteuerrecht (4,5 CP) 	<ul style="list-style-type: none"> • Unternehmensteuerrecht (3 CP) • Europäisches und internationales Steuerrecht (3 CP) • Finanzgerichtliches Verfahren (1,5 CP) • Umsatzsteuerrecht (1,5 CP)

Stand: Oktober 2019

Schwerpunktbereich (Modulbereich) „Deutsches und europäisches Arbeits- und Sozialrecht“

- Individualarbeitsrecht (für Fortgeschrittene) unter Einbeziehung des internationalen Arbeitsrechts (6 CP)

Anmerkung: Diese Veranstaltung entspricht der Veranstaltung Individualarbeitsrecht II.

- Kollektives Arbeitsrecht (einschließlich Unternehmensmitbestimmung) (3 CP)
- Grundzüge des Sozialrechts (3 CP)
- Vertragsgestaltung im Arbeitsrecht (3 CP)

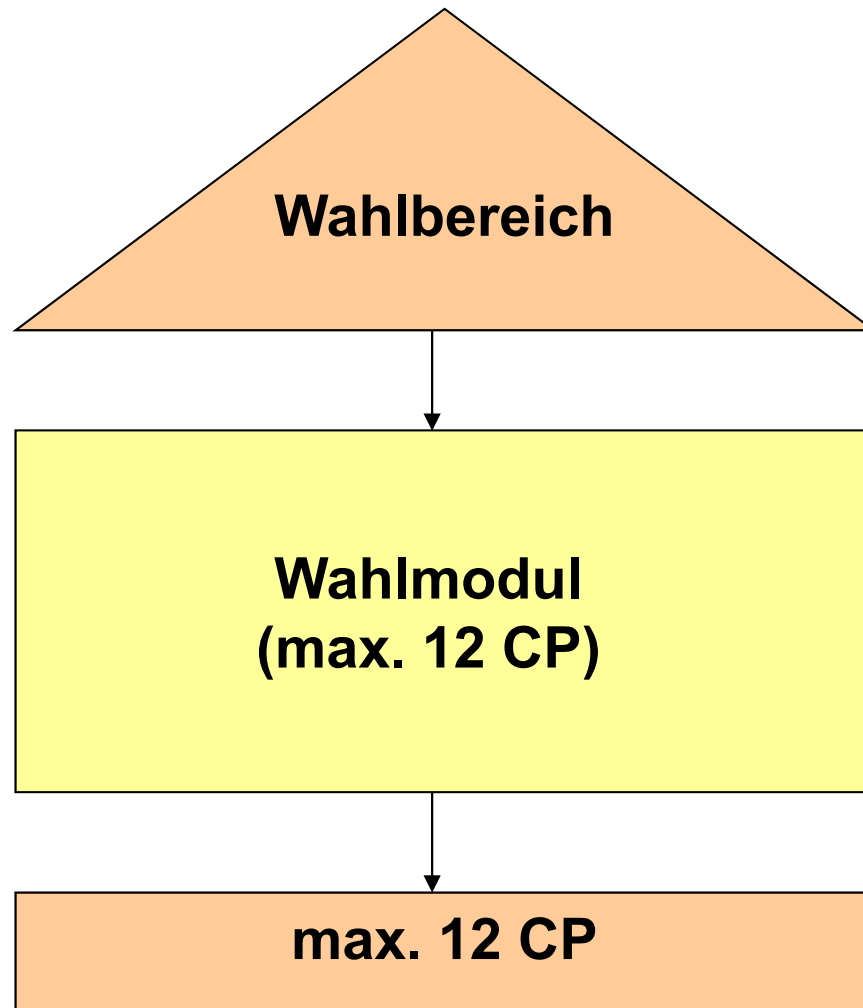
Schwerpunktbereich (Modulbereich) „Deutsches und internationales Informations- und Medienrecht“

- Urheberrecht (3 CP)
- Öffentliches Informationsrecht (3 CP)
- Telekommunikationsrecht (1,5 CP)

- Datenschutzrecht (3 CP) ²⁾
- Medienstrafrecht (1,5 CP)
- Presse und Rundfunkrecht (3 CP)
- Vertiefung im privaten Medienrecht (3 CP) ³⁾

▶ **Bereich „Wissenschaftliches Arbeiten Recht“ umfasst:**

- eine Seminararbeit im gewählten Schwerpunktbereich oder eine seminaräquivalente Leistung in einer Vertiefungs- oder Ergänzungsveranstaltung im Bereich der Rechtswissenschaft (12 CP)

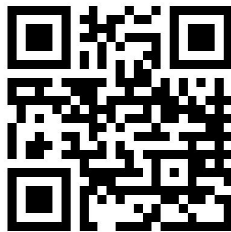


Im **Wahlbereich** können benotete Leistungen entweder an den Fakultäten HW und R oder an anderen Fakultäten der Universität des Saarlandes erbracht werden, sofern sie keine Seminare sind und bislang weder im vorangegangenen Bachelor-Studiengang noch im Master-Studiengang Wirtschaft und Recht als Prüfungsleistung erbracht wurden. Hierzu zählen auch **interne Praktika** sowie **Schlüsselkompetenzen**. Des Weiteren können **Fremdsprachen** unter folgenden Bedingungen eingebracht werden:

- Englisch und Französisch ab Unicert Niveau II
- Italienisch und Spanisch ab Unicert Niveau I
- übrige Sprachen ohne vorgegebenes Unicert Niveau (ausgenommen Muttersprachen).

▶ Studiengangsverantwortlicher:

- Univ.-Prof. Dr. Gerd Waschbusch
- Lehrstuhl für Betriebswirtschaftslehre,
insb. Bankbetriebslehre
Gebäude B 4 1, 2. Obergeschoss, Raum 2.84
Universität des Saarlandes
- Tel.: 0681/302-64744 (Sekretariat)
E-Mail: gerd.waschbusch@bank.uni-saarland.de
- www.bank.uni-saarland.de



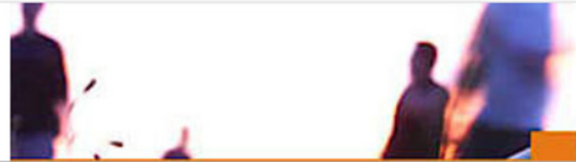
- ▶ Facebook unter: https://www.facebook.com/Univ-Prof-Dr-Gerd-Waschbusch-1574821219495417/?ref=aymt_homepage_panel



▶ Zuständiger wissenschaftlicher Mitarbeiter:

- Dr. Robin Blaß
- Gebäude B4 1, Zimmer 2.01
- Telefon (0681) 302-64746
E-Mail: robin.blass@bank.uni-saarland.de
- Sprechstunde für den Studiengang „Wirtschaft und Recht“:
nach Vereinbarung





Lehrstuhl für Betriebswirtschaftslehre, insbesondere Bankbetriebslehre

Startseite
Der Lehrstuhl
Forschung
Publikationen
Lehre
Abschlussarbeiten
Lehrstuhlbibliothek
Kooperationen
Studiengänge Wirtschaft und Recht
 Bachelor Wirtschaft und Recht 2013
 Master Wirtschaft und Recht 2014
Doppelqualifikation (Studium plus
Bankausbildung)
Bescheinigung nach § 48 BAföG
Kontakt

Studiengänge Wirtschaft und Recht

- [Bachelor Wirtschaft und Recht 2013](#)
- [Master Wirtschaft und Recht 2014](#)

[Kontakt](#) [Anfahrt](#) [Suche](#) [Impressum](#) [Datenschutz](#)

Letzte Änderung: 03.04.2019

▶ Praktikumsbörse der Universität des Saarlandes

Studierende aller Fächer können sich ab sofort unter:

www.uni-saarland.de/praktikum

über studienbegleitende Praktika und fachnahe studentische Tätigkeiten informieren. Der Dienst richtet sich exklusiv an Studierende der Saar-Uni und ist deshalb aktuell nur aus dem uniinternen Netz oder über VPN-Client* von außerhalb einsehbar.

*Bei der Einrichtung eines VPN-Client hilft das Hochschul-IT-Zentrum.