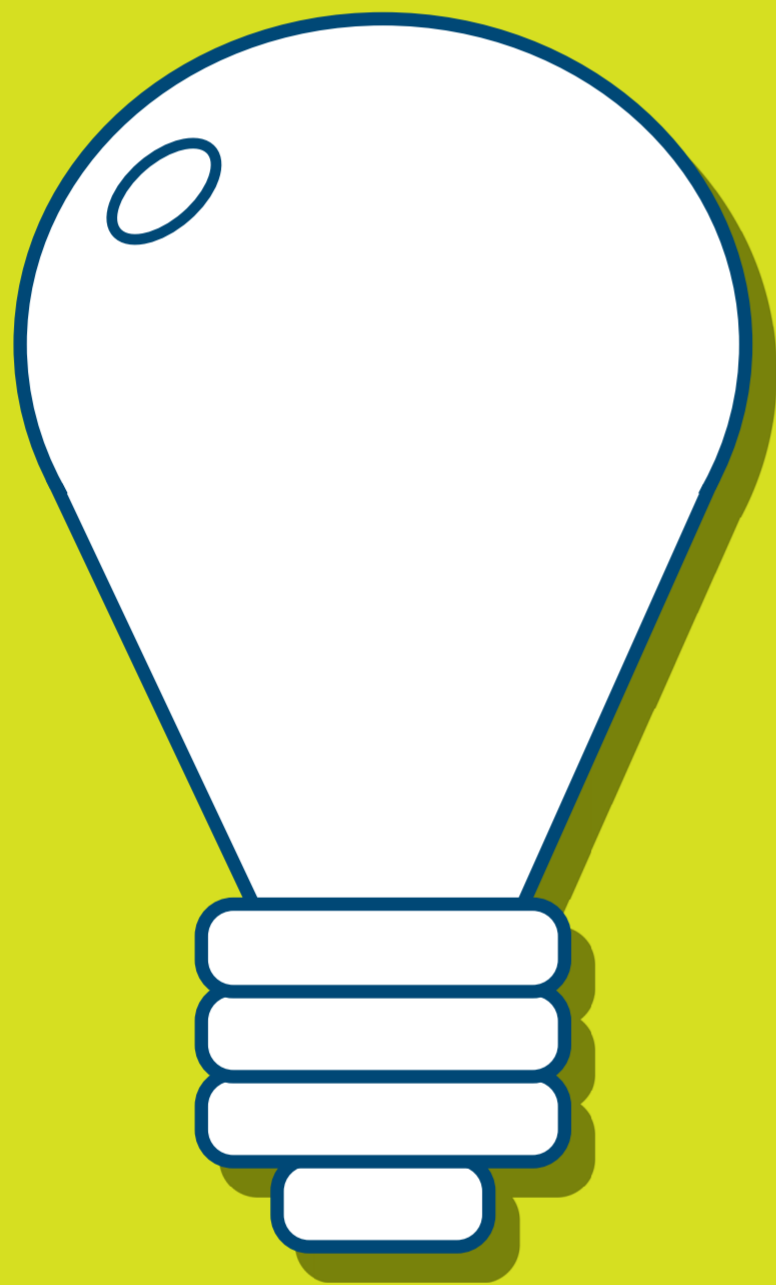




UNIVERSITÄT
DES
SAARLANDES

Gönn dir eine Auszeit:

Schalt das Licht aus, wenn du
als letzter den Raum verlässt!



© Julian Wichert

An der Uni gibt es etwa
50.000 Leuchtmittel
verteilt auf 12.000 Räume.

In einem einzelnen Büro
fallen 100 bis 150 Kilowatt-
stunden Strom fürs Licht an.

Hilf mit beim Energiesparen.
Jede Kilowattstunde zählt.

Weitere Tipps und
Infos unter

[www.uni-saarland.de/
energiesparen](http://www.uni-saarland.de/energiesparen)



**MITMACHEN FÜR DEN
ENERGIEWECHSEL.**

UNSER BEITRAG ZÄHLT!

Jetzt aktiv werden unter:
energiewechsel.de

**80 MILLIONEN GEMEINSAM FÜR
ENERGIEWECHSEL**



UNIVERSITÄT
DES
SAARLANDES

Gönn dir eine Auszeit:

Schalt den Computer aus,
wenn du gehst!



© Julian Wichert

Ein Computer verbraucht etwa 170 kWh Strom im Jahr, wenn er 8 Stunden am Tag läuft.

Läuft er über Nacht, sind das 340 kWh – unnötig.

Hilf mit beim Energiesparen. Jede Kilowattstunde zählt.

Weitere Tipps und Infos unter

www.uni-saarland.de/energiesparen



**MITMACHEN FÜR DEN
ENERGIEWECHSEL.**

UNSER BEITRAG ZÄHLT!

Jetzt aktiv werden unter:
energiewechsel.de

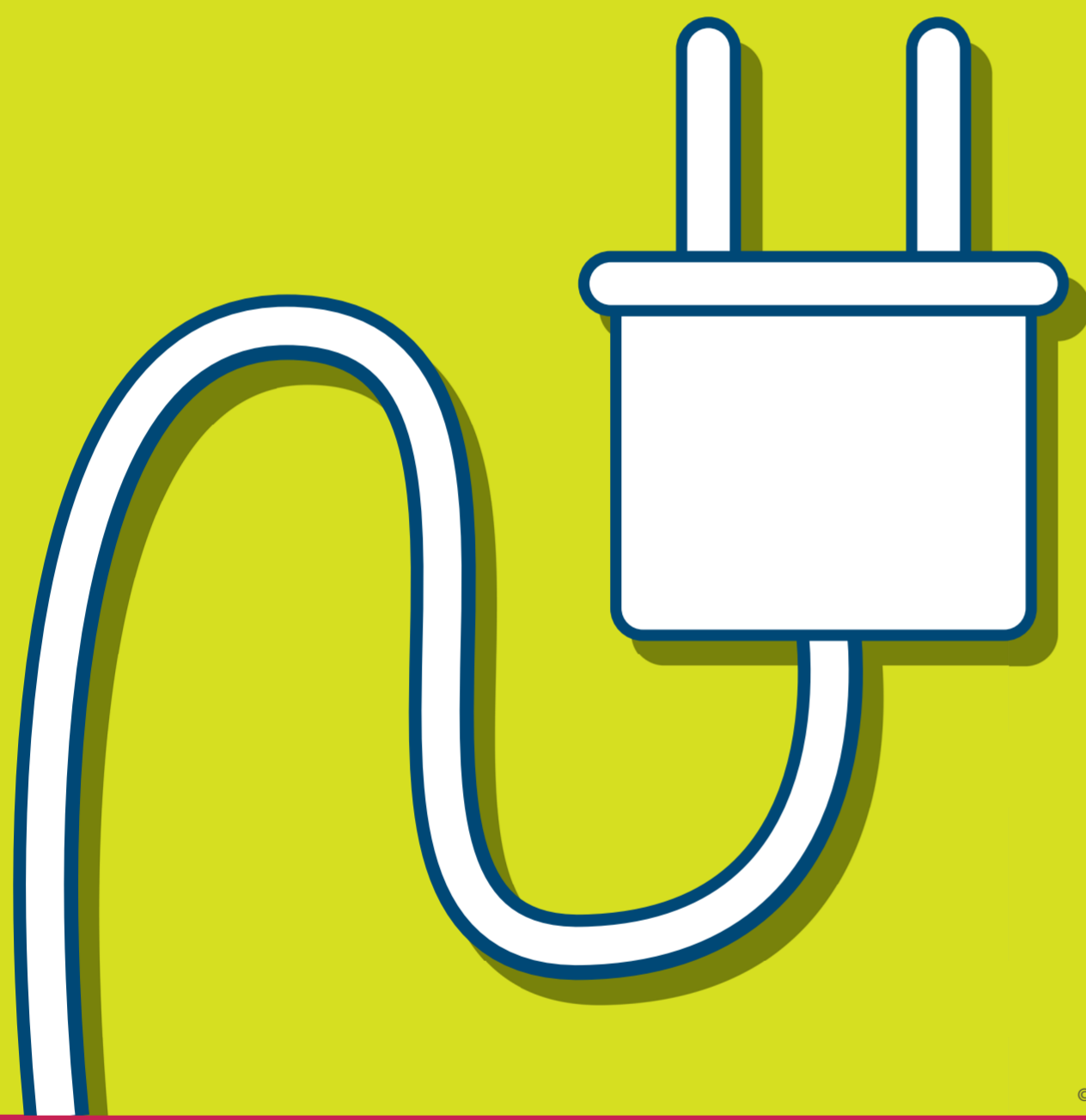
**80 MILLIONEN GEMEINSAM FÜR
ENERGIEWECHSEL**



UNIVERSITÄT
DES
SAARLANDES

Gönn dir eine Auszeit:

Zieh den Stecker raus!



© Julian Wichert

Viele Elektrogeräte
verbrauchen auch im
Stand-by-Betrieb Strom.

Schalte Steckerleisten aus
oder zieh den Stecker,
wenn du sie nicht nutzt.

Hilf mit beim Energiesparen.
Jede Kilowattstunde zählt.

Weitere Tipps und
Infos unter

[www.uni-saarland.de/
energiesparen](http://www.uni-saarland.de/energiesparen)



**MITMACHEN FÜR DEN
ENERGIEWECHSEL.**

UNSER BEITRAG ZÄHLT!

Jetzt aktiv werden unter:
energiewechsel.de

**80 MILLIONEN GEMEINSAM FÜR
ENERGIEWECHSEL**