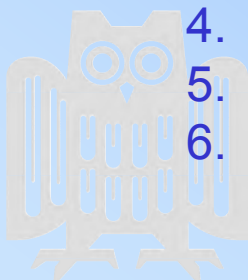




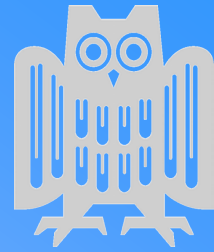
# **Herzlich willkommen zur Personalversammlung des wissenschaftlichen Personals der Uni des Saarlandes !**

## **Agenda**

1. Tätigkeitsbericht des Personalrats gemäß § 48 Abs. 1 SPersVG
2. Ansprache des Universitätspräsidenten
3. Bericht der Dienststelle
4. Gelegenheit zur Aussprache
5. Aktuelles aus der Tarifentwicklung
6. Verschiedenes



# 1. Tätigkeitsbericht des Personalrats gemäß § 48 Abs. 1 SPersVG



- ❖ Bericht des Vorsitzenden (P. Zeimetz)
  - Politische Lage
  - allgemeine Mitbestimmungs- und Mitwirkungstatbestände
  - Betriebsklima, Unternehmenskultur und einige Beratungsfälle
  - Internes aus dem Personalrat
- ❖ Arbeitsschutz (R. Weber)
- ❖ Stellenbesetzungsverfahren (J. Müller-Ney)

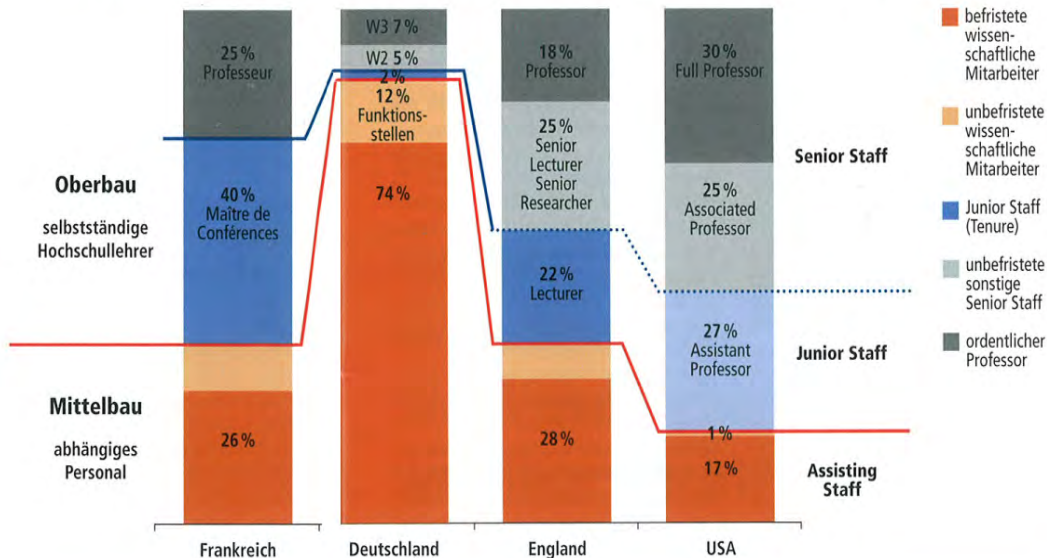
## Tätigkeitsbericht des Personalrats



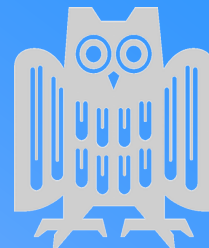
- Politische Lage
  - ⇒ **Aussenbezüge**
    - Sparzwänge 2014/ Implikationen auf Wissenschaft, Forschung und Lehre
    - Leistungsorientierung und deren Implikationen
    - Bologna/Diplom
    - Bundesweite Beurteilung des Wissenschaftszeitvertragsgesetzes
    - Personalstruktur im internationalen Vergleich



## Personalstruktur im internationalen Vergleich

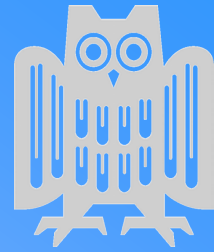


# Tätigkeitsbericht des Personalrats



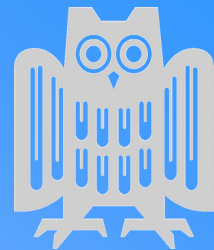
- Politische Lage
  - ⇒ **Aussen**
    - Sparzwänge 2014/ Implikationen auf Wissenschaft, Forschung und Lehre
    - Leistungsorientierung und deren Implikationen
    - Bologna/Diplom
    - Bundesweite Beurteilung des Wissenschaftszeitvertragsgesetzes
    - Personalstruktur im internationalen Vergleich
    - Betriebsratgründung im Helmholtz-Institut mangels Interesses gescheitert
    - EU Trennungsrechnung
  - ⇒ **Innen**
    - Arbeitsrecht, Befristungen, Daueraufgaben: Praxis und Trends
    - Berufsperspektive: wissenschaftlicher Mittelbau
    - UEP und Leitbild
    - Identifikation mit der Uni: Begrüßungsveranstaltung
    - Unterstützung von ASTA, KoWA und GEW bei der Veranstaltung am 24.10.2011
    - Besetzung der Stelle des ITS-Leiters
    - Arbeitskreis Personalentwicklung
    - Arbeitskreis der Geschäftsführer der Fakultäten
    - Präsenz in Homburg

## Tätigkeitsbericht des Personalrats



- allgemeine Mitbestimmungs- und Mitwirkungstatbestände
  - VoIP
  - Zeiterfassung ITS
  - Softwarepakete in der SuLB
  - Forschungsdatenbank
  - Management-Informationssystem
  - Anmeldung zum Stellenplan
  - IT-Weiterbildung im Zell
- Betriebsklima, Unternehmenskultur und Beratungsfälle
  - Arbeitskreis Betriebsklima
  - Personalführungskompetenzen von Vorgesetzten
  - Promotion während der Arbeitszeit
  - Überlastungen in fakultätszentralen Einrichtungen
  - Zuordnung wissenschaftliches versus VuT Personal
  - Themenbereiche von Beratungsfällen
    - ⇒ Befristungsrecht
    - ⇒ Kündigungen
    - ⇒ Recht auf einen „Arbeitsplatz“
    - ⇒ Umstrukturierungen und Zuweisung neuer Dienstaufgaben

## Tätigkeitsbericht des Personalrats



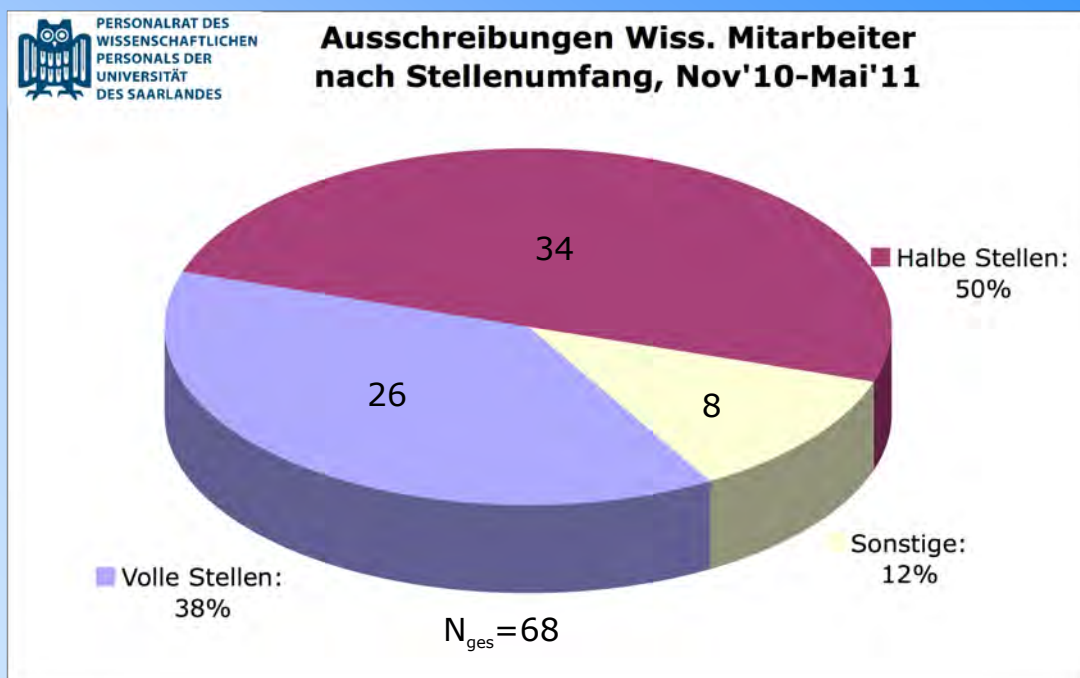
- Personalratsinternes aus dem Personalrat
  - Stand der Freistellungen
  - Ausscheiden Linke-Stillger und Nachrücken Chen
  - Personalratsklausur in der Spelzenklamm

## Tätigkeitsbericht des Personalrats: Arbeitsschutz

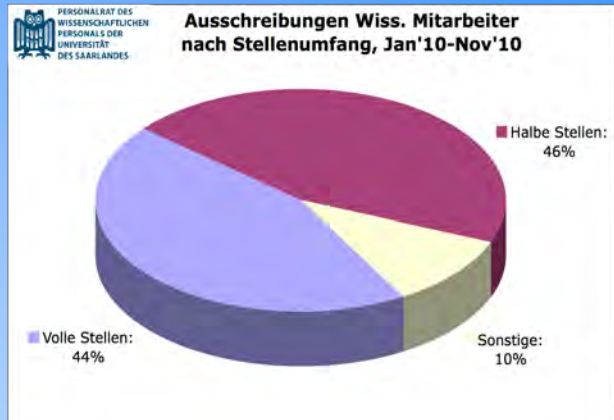


1. Gefährdungsanalyse
2. Sicherheitsbegehungen/  
Beseitigung von Mängeln
3. Bestellung von Sicherheitsbeauftragten
4. Schulungsmaßnahmen
5. Weitere Sicherheitsfragen

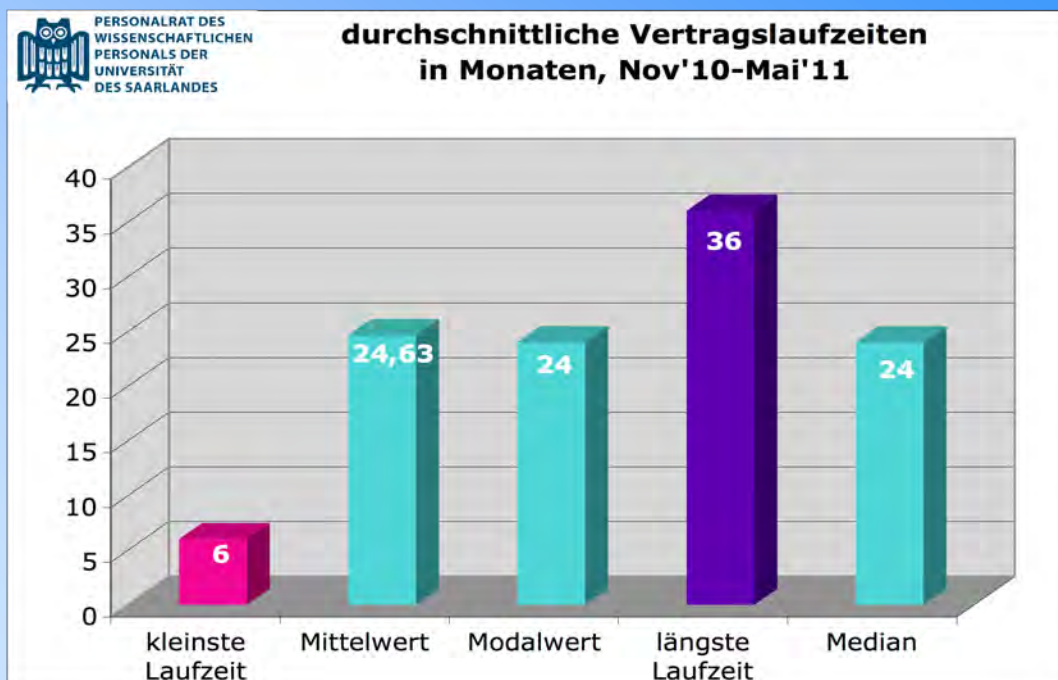
## Tätigkeitsbericht des Personalrats: Stellenausschreibungen



# Tätigkeitsbericht des Personalrats: Stellenausschreibungen



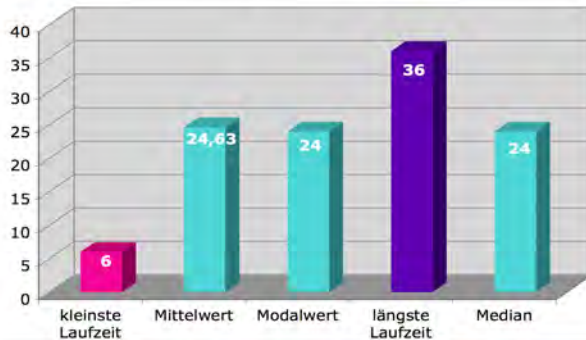
# Tätigkeitsbericht des Personalrats: Stellenausschreibungen



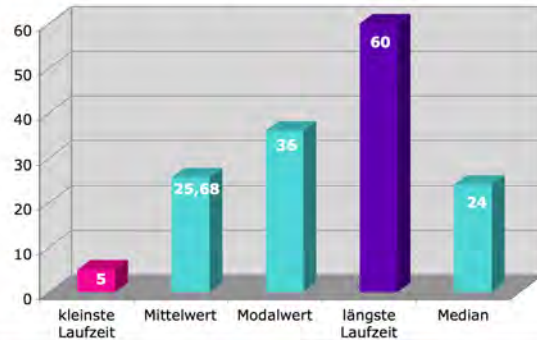
# Tätigkeitsbericht des Personalrats: Stellenausschreibungen



**durchschnittliche Vertragslaufzeiten  
in Monaten, Nov'10-Mai'11**



**durchschnittliche Vertragslaufzeiten  
in Monaten, Jan'10-Nov'10**

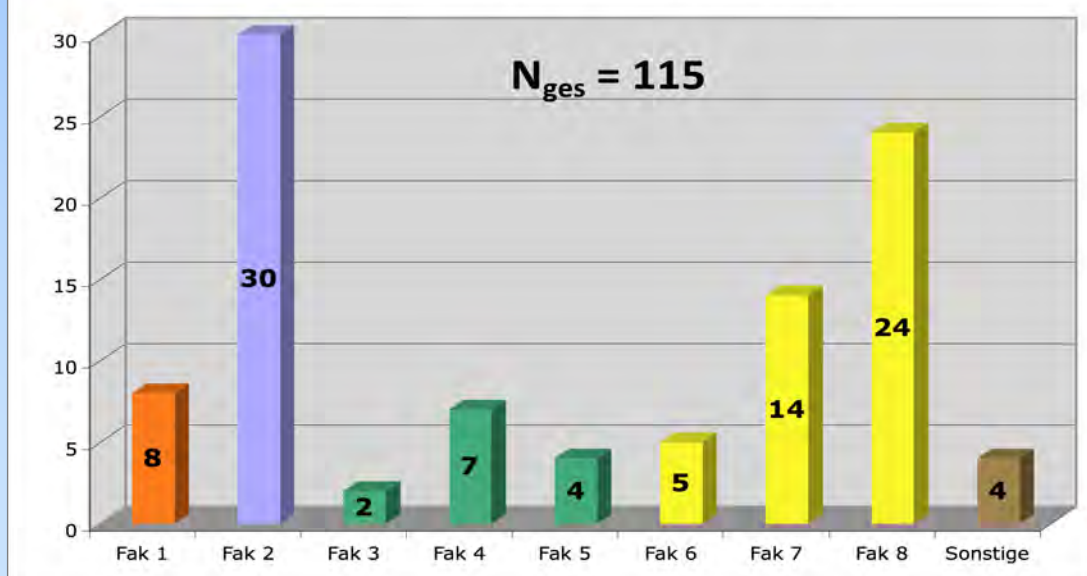


# Tätigkeitsbericht des Personalrats: Stellenausschreibungen



PERSONALRAT DES  
WISSENSCHAFTLICHEN  
PERSONALS DER  
UNIVERSITÄT  
DES SAARLANDES

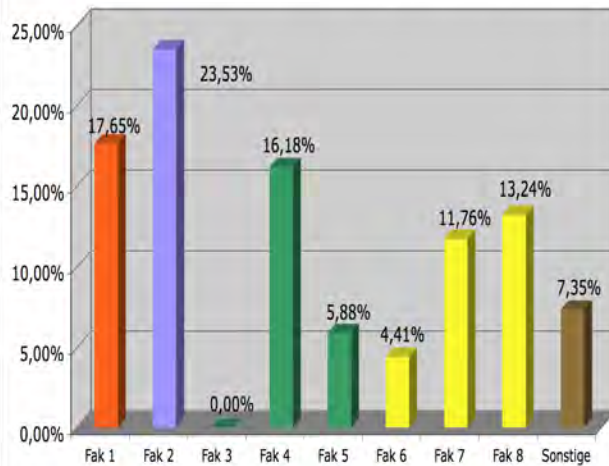
**Ausschreibung neuer Stellen  
nach Fakultäten in 2010**



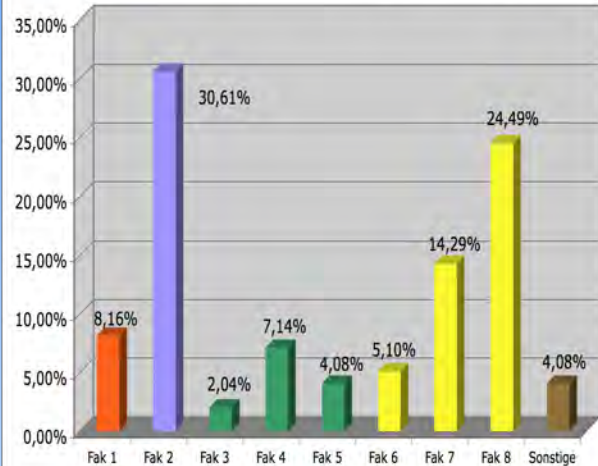
# Tätigkeitsbericht des Personalrats: Stellenausschreibungen



**Ausschreibung neuer Stellen nach Fakultäten, anteilig in Prozent, 2011**



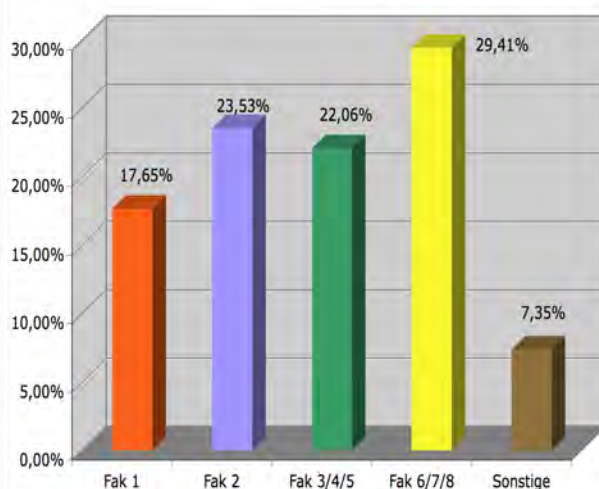
**Ausschreibung neuer Stellen nach Fakultäten, anteilig in Prozent, 2010**



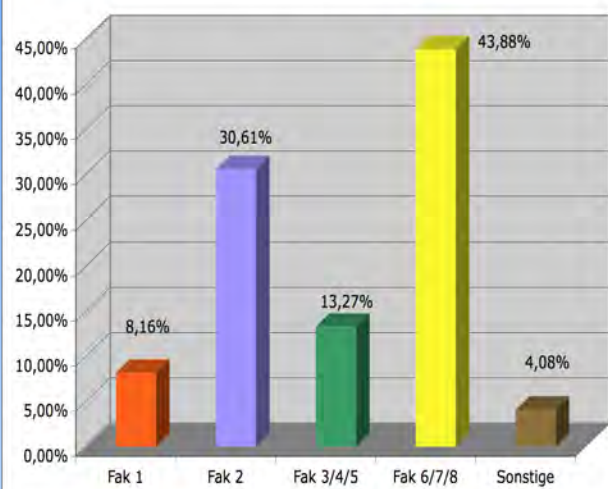
# Tätigkeitsbericht des Personalrats: Stellenausschreibungen



**Ausschreibung neuer Stellen nach Fakultäten kumuliert, Nov'10-Mai'11**

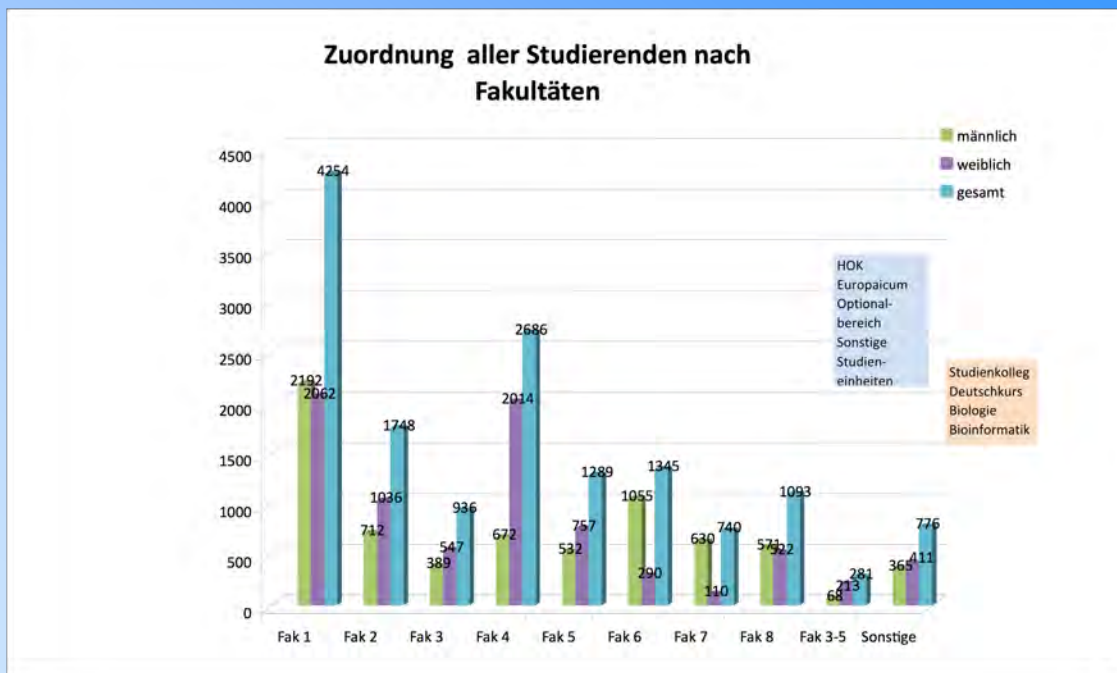


**Ausschreibung neuer Stellen nach Fakultäten kumuliert, Jan'10-**

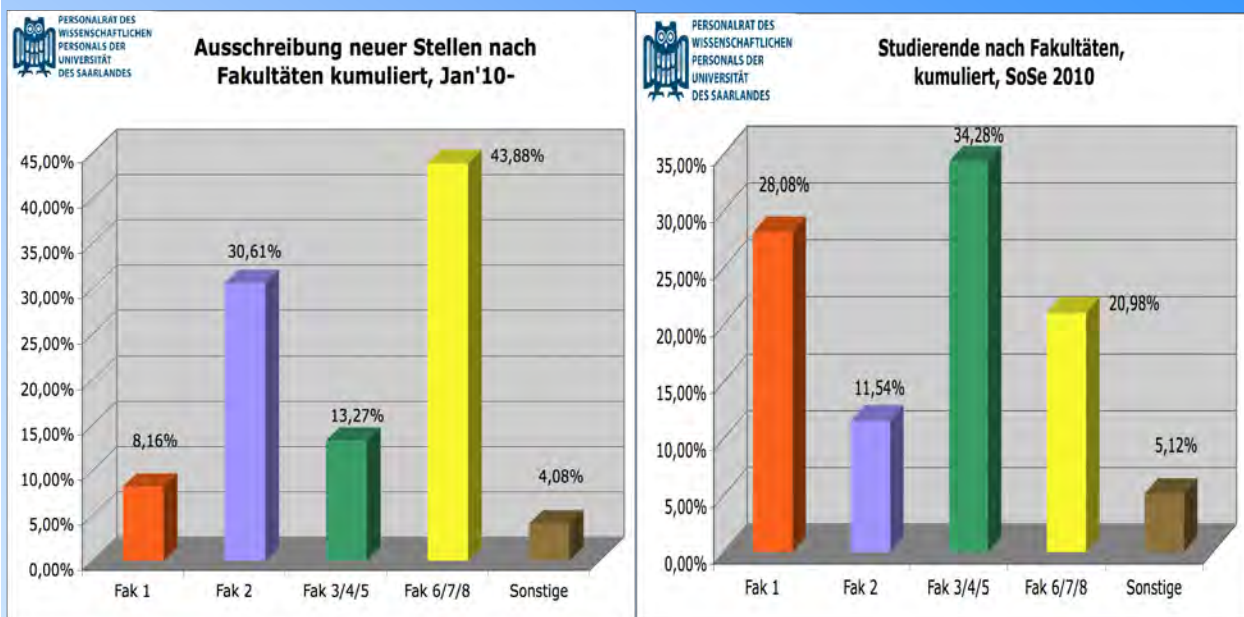




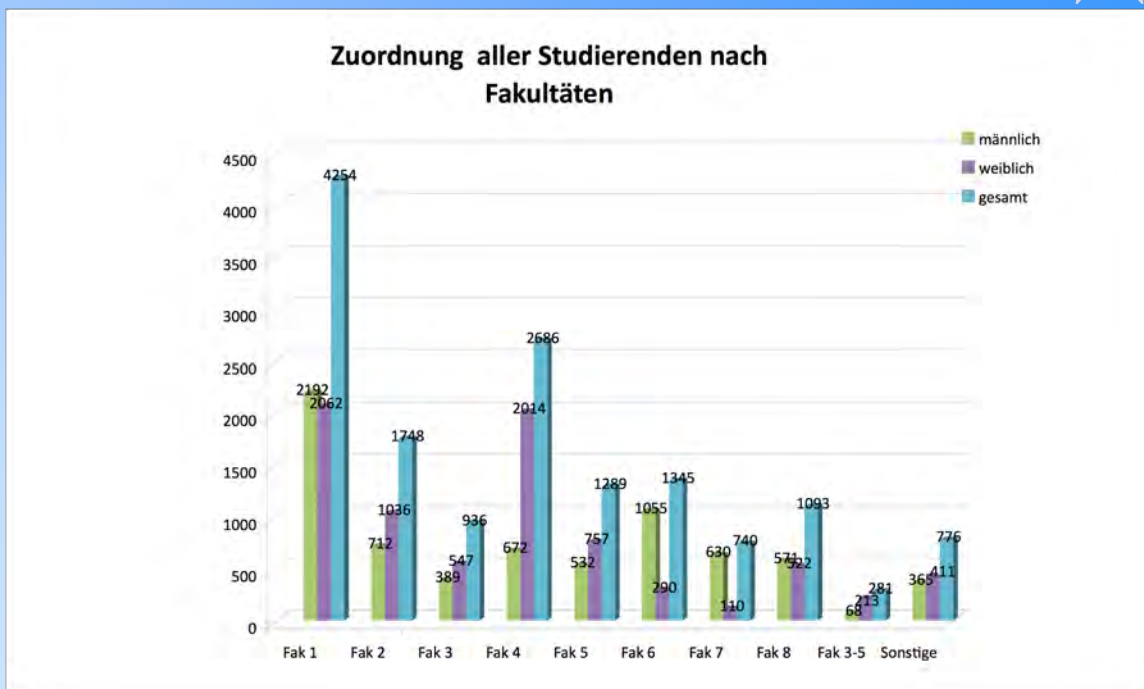
# Tätigkeitsbericht des Personalrats: Stellenausschreibungen



# Tätigkeitsbericht des Personalrats: Stellenausschreibungen



# Tätigkeitsbericht des Personalrats: Stellenausschreibungen



- 2. Ansprache des  
Universitätspräsidenten**
- 3. Bericht der  
Dienststelle**
- 4. Gelegenheit zur  
Aussprache**



## Tätigkeitsbericht des Personalrats



- Berufsperspektiven in der Wissenschaft ✓
- Promotion und Arbeitszeit
- Mitbestimmung
- Chancengleichheit
- tariflicher Schutz

## Tätigkeitsbericht des Personalrats



- Berufsperspektiven in der Wissenschaft ✓
- Promotion und Arbeitszeit ✓
- Mitbestimmung
- Chancengleichheit
- tariflicher Schutz

## Tätigkeitsbericht des Personalrats



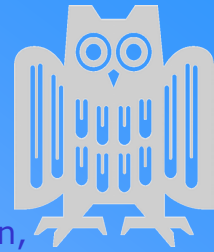
- Berufsperspektiven in der Wissenschaft ✓
- Promotion und Arbeitszeit ✓
- Mitbestimmung ✓
- Chancengleichheit
- tariflicher Schutz

## Tätigkeitsbericht des Personalrats



- Berufsperspektiven in der Wissenschaft ✓
- Promotion und Arbeitszeit ✓
- Mitbestimmung ✓
- Chancengleichheit ✓
- tariflicher Schutz

## Tätigkeitsbericht des Personalrats



### - tariflicher Schutz

Es sollen die Arbeitsbedingungen aller Beschäftigten, die an Hochschulen und Forschungseinrichtungen in einem Arbeitsverhältnis tätig sind, unter dem Dach eines einheitlichen Tarifrechts für den öffentlichen Dienst „wissenschaftsadäquat“ geregelt werden. Nach dem heutigen Tarifrecht sind die Arbeitsverhältnisse von bestimmten Beschäftigtengruppen, wozu auch die studentischen wissenschaftlichen Hilfskräfte gehören, vom Geltungsbereich der Manteltarifverträge für den öffentlichen Dienst ausgeschlossen.

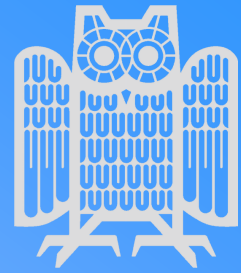
## Tätigkeitsbericht des Personalrats



### - tariflicher Schutz/ Wissenschaftstarifvertrag

Es sollen die Arbeitsbedingungen aller Beschäftigten, die an Hochschulen und Forschungseinrichtungen in einem Arbeitsverhältnis tätig sind, unter dem Dach eines einheitlichen Tarifrechts für den öffentlichen Dienst „wissenschaftsadäquat“ geregelt werden.

Nach dem heutigen Tarifrecht sind die Arbeitsverhältnisse von bestimmten Beschäftigtengruppen, wozu auch die studentischen wissenschaftlichen Hilfskräfte gehören, vom Geltungsbereich der Manteltarifverträge für den öffentlichen Dienst ausgeschlossen.



## 5. Aktuelles aus der Tarifentwicklung (Willi Schirra, GEW)

## 6. Verschiedenes

### Tabellen vom 1. April 2011 bis 31. Dezember 2011

#### Allgemeine Entgelttabelle zum TV-Länder<sup>a</sup>

vom 1. April 2011 bis 31. Dezember 2011  
(Alle Beträge in Euro)

Entgeltgruppe	Entwicklungsstufen					
	Stufe 1	Stufe 2	Stufe 3	Stufe 4	Stufe 5	Stufe 6
15	3.729,43	4.136,74	4.290,17	4.835,04	5.247,64	-
14	3.375,01	3.745,30	3.962,19	4.290,17	4.792,72	-
13	3.110,51	3.454,36	3.639,51	3.999,22	4.496,48	-
12	2.787,82	3.094,63	3.528,41	3.909,29	4.401,26	-
11	2.692,60	2.983,55	3.200,44	3.528,41	4.004,51	-
10	2.592,09	2.877,75	3.094,63	3.311,53	3.724,15	-
9	2.290,56	2.539,18	2.666,15	3.015,29	3.290,37	-
8	2.142,44	2.375,20	2.480,99	2.581,51	2.692,60	2.761,37
7	2.004,90	2.221,79	2.364,62	2.470,42	2.555,06	2.629,11
6	1.967,87	2.179,47	2.285,27	2.391,07	2.459,84	2.533,90
5	1.883,23	2.084,25	2.190,06	2.290,56	2.369,91	2.422,81
4	1.788,01	1.983,75	2.115,99	2.190,06	2.264,11	2.311,72
3	1.761,56	1.952,00	2.064,90	2.089,54	2.158,31	2.216,50
2	1.624,02	1.798,59	1.851,49	1.904,39	2.026,06	2.153,02
1	-	1.444,16	1.470,61	1.502,35	1.534,09	1.613,44

<sup>a</sup> Für Lehrkräfte siehe gesonderte Tabellen

#### Entgeltgruppen 13 Ü und 15 Ü

vom 1. April 2011 bis 31. Dezember 2011

Entgeltgruppe	Stufen				
	1	2	3	4	5
15 Ü	4.697,50	5.215,91	5.707,88	6.030,57	6.109,92
13 Ü	3.454,36	3.639,51	3.962,19	4.290,17	4.792,72

#### Lehrkräfte in den Entgeltgruppen 5 bis 13

vom 1. April 2011 bis 31. Dezember 2011

Entgeltgruppe	Entwicklungsstufen					
	Stufe 1	Stufe 2	Stufe 3	Stufe 4	Stufe 5	Stufe 6
13*	3.067,31	3.411,16	3.596,31	3.956,02	4.453,28	-
12	2.744,62	3.051,43	3.485,21	3.866,09	4.358,06	-
11	2.649,40	2.940,35	3.157,24	3.485,21	3.961,31	-
10	2.548,89	2.834,55	3.051,43	3.268,33	3.680,95	-
9	2.247,36	2.495,98	2.622,95	2.972,09	3.247,17	-
8	2.104,04	2.336,80	2.442,59	2.543,11	2.654,20	2.722,97
7	1.966,50	2.183,39	2.246,32	2.432,02	2.516,66	2.590,71
6	1.929,47	2.141,07	2.246,87	2.352,67	2.421,44	2.495,50
5	1.844,83	2.045,85	2.151,66	2.252,16	2.331,51	2.384,41

\*Lehrkräfte, die die fachlichen und pädagogischen Voraussetzungen für die Einstellung als Studienrat erfüllen oder im Arbeitsvertrag die allgemeine Zulage in Höhe von zuletzt 116,80 Euro (31.10.2008) vereinbart hatten, werden nach der Allgemeinen Entgelttabelle bezahlt.

#### Praktikantinnen-/Praktikantentgelt

vom 1. April 2011 bis 31. Dezember 2011

Praktikantinnen und Praktikanten für den Beruf	
• der Sozialarbeiterin/des Sozialarbeiters	1.492,66
• der Sozialpädagogin/des Sozialpädagogen	
• der Heilpädagogin/des Heilpädagogen	
der Erzieherin/des Erziehers	1.277,91
der Kinderpflegerin/des Kinderpflegers	1.223,63

#### Einmalzahlung

Beschäftigte der Entgeltgruppen 1 bis 15 (einschließlich der Entgeltgruppen 2 Ü, 13 Ü und 15 Ü), die für April 2011 Bezüge aus dem Arbeitsverhältnis erhalten, bekommen bis spätestens zum 31. Mai 2011 eine Einmalzahlung von 360 Euro gezahlt. Teilzeitbeschäftigte erhalten die Einmalzahlung anteilig.

Praktikantinnen und Praktikanten im Sinne des Tarifvertrages über die vorläufige Weitergeltung der Regelungen für die Praktikantinnen/Praktikanten, erhalten eine Einmalzahlung in Höhe von 120 Euro.





**Tabellen ab 1. Januar 2012**

**Allgemeine Entgelttabelle zum TV-Länder\***  
ab 1. Januar 2012

Entgeltgruppe	Entwicklungsstufen					
	Stufe 1	Stufe 2	Stufe 3	Stufe 4	Stufe 5	Stufe 6
15	3.817,29	4.232,36	4.388,68	4.943,91	5.364,37	-
14	3.456,14	3.833,46	4.054,47	4.388,68	4.900,78	-
13	3.186,61	3.536,99	3.725,66	4.092,21	4.598,91	-
12	2.857,79	3.170,43	3.612,45	4.000,57	4.501,88	-
11	2.760,76	3.057,24	3.278,25	3.612,45	4.097,60	-
10	2.658,34	2.949,43	3.170,43	3.391,45	3.811,91	-
9	2.351,08	2.604,43	2.733,81	3.089,58	3.369,89	-
8	2.200,15	2.437,33	2.545,13	2.647,56	2.766,76	2.830,84
7	2.059,99	2.281,00	2.426,55	2.534,36	2.620,61	2.696,06
6	2.022,26	2.237,88	2.345,69	2.453,50	2.523,58	2.599,04
5	1.936,01	2.140,85	2.248,67	2.351,08	2.431,94	2.485,84
4	1.838,98	2.038,44	2.173,19	2.248,67	2.324,13	2.372,64
3	1.812,03	2.006,09	2.059,99	2.146,24	2.216,32	2.275,61
2	1.671,88	1.849,76	1.903,67	1.957,57	2.081,56	2.210,93
1	-	1.488,60	1.515,55	1.547,89	1.580,24	1.661,10

\* für Lehrkräfte siehe gesonderte Tabellen

**Entgeltgruppen 13 Ü und 15 Ü**  
ab 1. Januar 2012

Entgeltgruppe	Stufen				
	1	2	3	4	5
15 Ü	4.803,75	5.332,01	5.833,33	6.162,15	6.243,01
13 Ü	3.536,99	3.725,66	4.054,47	4.388,68	4.900,78

**Lehrkräfte in den Entgeltgruppen 5 bis 13**  
ab 1. Januar 2012

Entgeltgruppe	Entwicklungsstufen					
	Stufe 1	Stufe 2	Stufe 3	Stufe 4	Stufe 5	Stufe 6
13*	3.150,61	3.500,99	3.689,66	4.056,21	4.562,91	-
12	2.821,79	3.134,43	3.576,45	3.964,57	4.465,88	-
11	2.724,76	3.021,24	3.242,25	3.576,45	4.061,60	-
10	2.622,34	2.913,43	3.134,43	3.355,45	3.775,91	-
9	2.315,08	2.568,42	2.697,81	3.053,58	3.333,89	-
8	2.168,15	2.405,33	2.513,13	2.615,56	2.728,76	2.798,84
7	2.027,99	2.249,00	2.394,55	2.502,36	2.588,61	2.664,06
6	1.990,26	2.205,88	2.313,69	2.421,50	2.491,58	2.567,04
5	1.904,01	2.108,85	2.216,67	2.319,08	2.399,94	2.453,84

\* Lehrkräfte, die die fachlichen und pädagogischen Voraussetzungen für die Einstellung als Studienrat erfüllen oder im Arbeitsvertrag die allgemeine Zulage in Höhe von zuletzt 114,48 Euro (31.10.2004) vereinbart hatten, werden nach der Allgemeinen Entgelttabelle bezahlt.

**Praktikantinnen-/Praktikantentgelt**  
ab 1. Januar 2012

Praktikantinnen und Praktikanten für den Beruf	
« der Sozialarbeiterin/des Sozialarbeiters	1.527,02
« der Sozialpädagogin/des Sozialpädagogen	
« der Heilpädagogin/des Heilpädagogen	
der Erzieherin/des Erziehers	1.308,19
der Kinderpflegerin/des Kinderpflegers	1.252,88

**Jahressünderzahlung**

(in Prozent des durchschnittlichen Entgelts der Monate Juli bis September)

Entgeltgruppe	Tarifgebiet West	Tarifgebiet Ost
1 bis 8	95	71,5
9 bis 11	80	60
12 bis 13 und 13 Ü		
in den Stufen 2 und 3	50	45
14 bis 15 Ü und 13 Ü		
in den Stufen 4 a bis 5	35	30



**Vielen Dank für Ihre Aufmerksamkeit !**

**und nun zu Ihren Fragen, Anmerkungen, Ideen ...**

**Weitere Infos unter**

**<http://www.uni-saarland.de/persrat.wiss>**

**Archiv der Zeitung „UdS-Intern“  
frühere Tätigkeitsberichte  
Mitglieder des Personalrats**

**Kontakt/ Sekretariat**

**Magdalena Hofmann  
Geb. A5 4 , Raum 0.24  
Tel.: 0681 / 302-2403  
Fax: 0681 / 302-4716  
[persrat.wiss\(at\)mx.uni-saarland.de](mailto:persrat.wiss(at)mx.uni-saarland.de)**

